

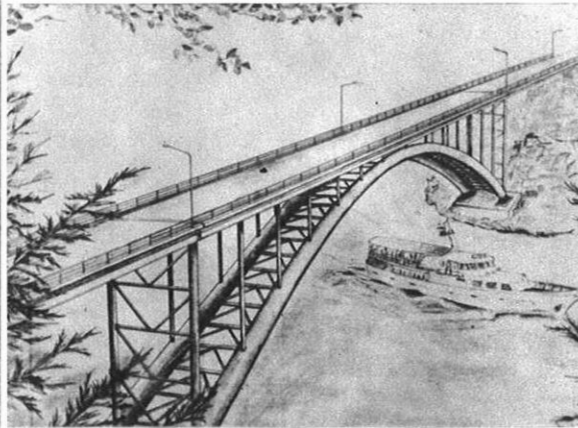
九州縦貫高速自動車道もこのように（名神高速自動車道・日本道路公団提供）

# 生産の母胎つくる

ミチ……それは陸に、海に、空に伸び、産業の“血液”を絶えまなく流すもの……

熊本のミチも、新しい時代をめざす産業の発展に、歩調をあわせ、いま急ピッチで伸ばされ、整備されていく

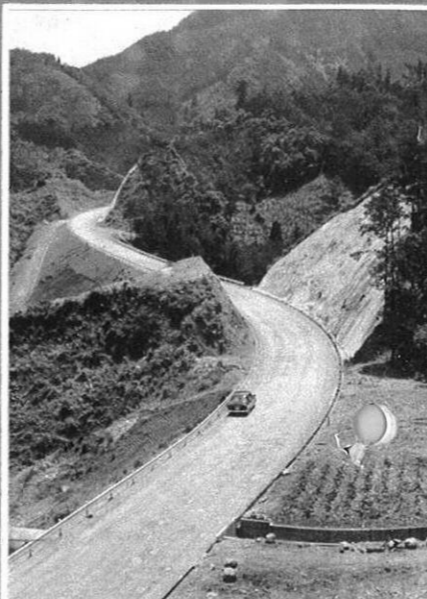
阿蘇立野附近の立体交差



美しい天草架橋（5号橋）の完成予想図

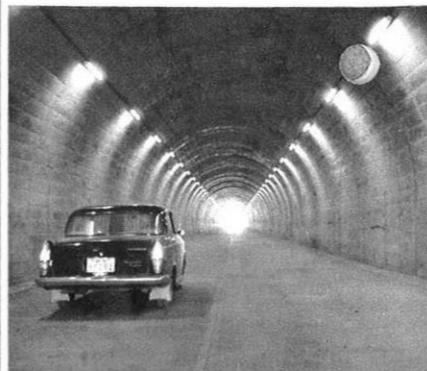


九州を東西に切って伸びる九州横断道路も来年は開通する（瀬ノ本高原附近・前方は阿蘇根子岳/熊日提供）



“三太郎の嶮”も見事な道路に……

津奈木隧道には螢光灯もついて……



複線化が終った鹿児島本線（熊本・川尻間）



熊本を北から南へ、国道3号線は坦々と……（左）はその舗装工事中