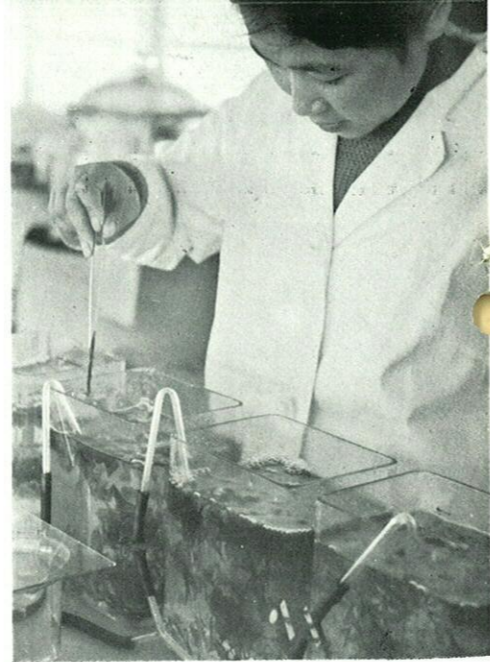
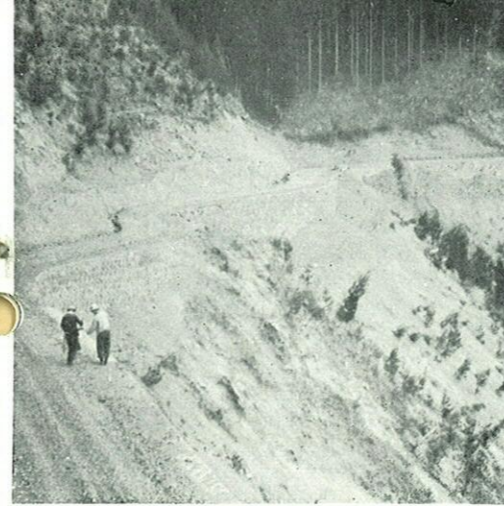




本渡市にある県水産試験場では、人工ワカメの研究をはじめ、沿岸漁業の振興に大きな力となっている

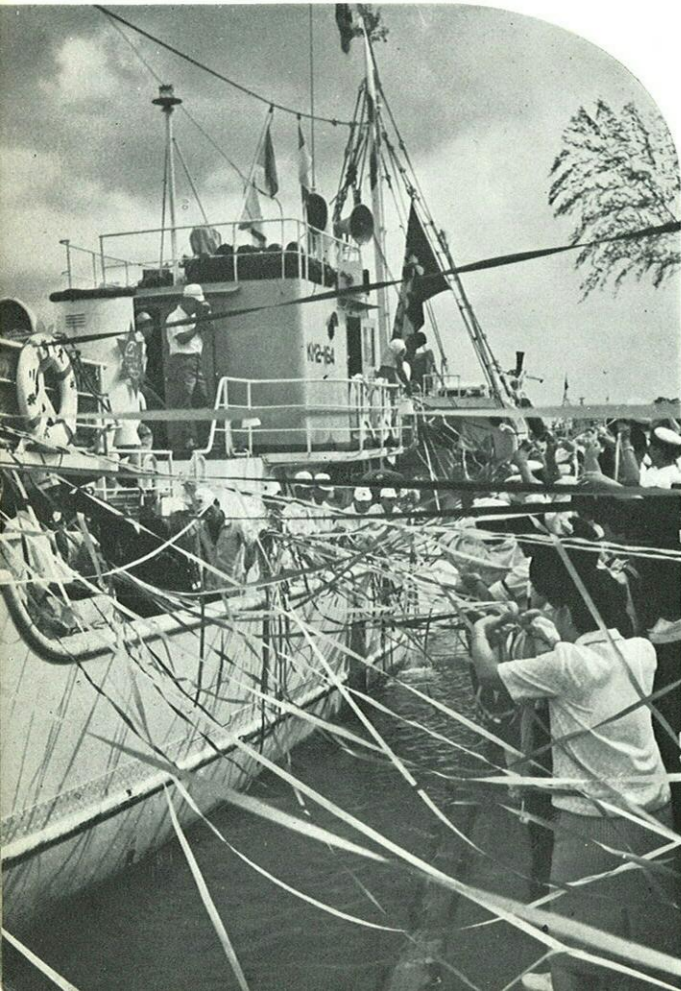


県のり研究所では、品種の改良に著々と実績をあげている（所在地は三角町）



林道は林業振興の動脈…五家ノ荘林道……

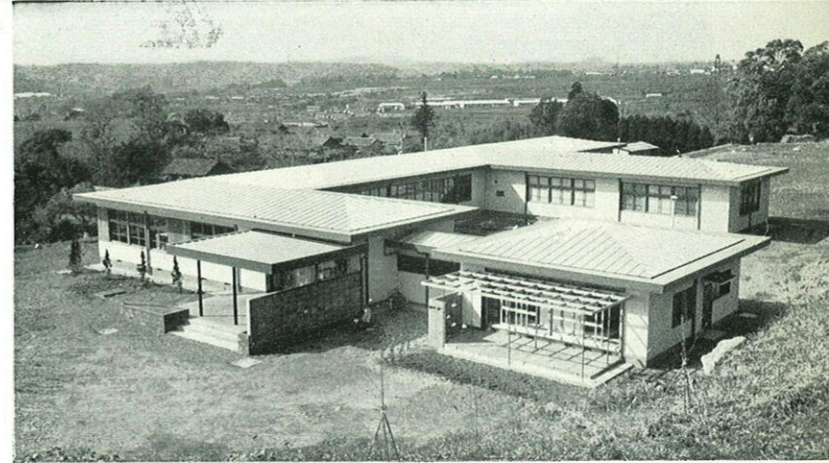
合理的経営の時代へ



水産業の人づくり…県立水産高校では2隻の練習船で遠く東支那海へ……

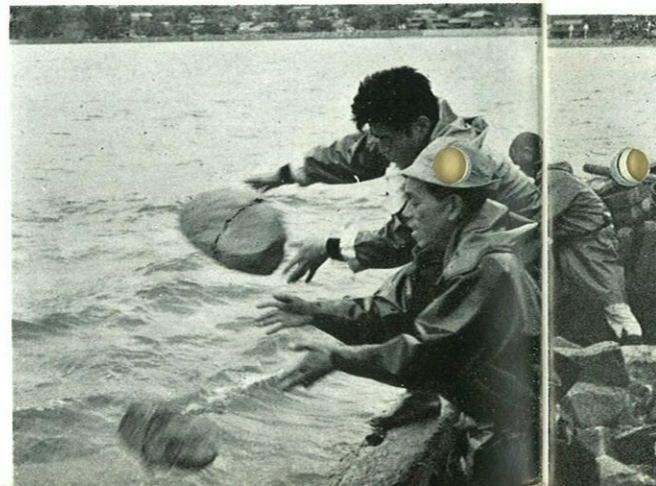
海でも

山でも



県林業研究指導所が龍田山のふもとに新設された

経営の合理化と作業の機械化は大いに急がねばならない



人工ワカメの養殖も急速に普及……写真はワカメの胞子がついたナワを石に巻いて、海中に投げられる作業

