

イベント紹介 参加者募集

「第22回伝統的工芸品月間 国民会議全国大会」開催



有田焼や輪島塗など国の指定を受けた207品目の優れた伝統的工芸品が全国から熊本に集まります。匠(たくみ)の技を目の前で見ると、制作体験コーナーや展示・販売のコーナーもあります。この機会に匠の技を見て、触れて、感動してみませんか。

伝統マーク/経済産業大臣指定伝統的工芸品に付けられるマークです
会期/11月3日(木・祝)~6日(日)
場所/グランメッセ熊本(上益城郡益城町)
入場料/無料

お問い合わせ先 熊本県伝統的工芸品月間推進協議会事務局(熊本県商工政策課内)
096-383-1111(内線5128・5129)
FAX 096-385-5850
電子メール shoukouseisaku@pref.kumamoto.lg.jp

「くまもと教育の日」記念 特別講演会 開催

11月1日の「くまもと教育の日」制定を記念して、ノーベル物理学賞を受賞した小柴昌俊博士の講演会を開催します。
日時/11月23日(水・祝) 13:30~
場所/熊本テルサ(熊本市)
演題/「やれば、できる」
定員/700人(応募者多数の場合は抽選)
申込方法/はがき、FAX、電話、電子メール
申込期限/10月20日(木)まで 入場料/無料
このほか、10月下旬から11月末までの期間を中心に、県内各地域で、学校や市町村教育委員会などにより教育に関するさまざまな行事が行われます。

お問い合わせ先 熊本県教育政策課 政策・情報班
096-383-1111(内線6613)
FAX 096-384-1509
電子メール kyouikuseisaku@pref.kumamoto.lg.jp

「県政ふれあい教室」参加者募集

体験学習を通じて、県の取り組みを分かりやすく学べます。

Table with 2 columns: テーマ, 期日. Rows include water and forest, bio, and food safety.

出発地/熊本交通センターおよび県庁(目的地へはバスで移動)
対象者/小学生以上の県内在住者(小学生は保護者同伴)
定員/各回40人程度(応募者多数の場合は抽選)
申込方法/はがき、FAX、電話、電子メール
申込期限/10月11日(火)まで
参加料/無料(一部のコースは実費負担あり)

お問い合わせ先 熊本県広報課 報道・広聴班
096-383-1111(内線3134)
FAX 096-386-2040
電子メール kouhou@pref.kumamoto.lg.jp

「新エネルギー講演会」のご案内

タレントの清水國明さんが、地球環境に優しい「新エネルギー」について語ります。
日時/11月5日(土) 13:30~
会場/熊本市役所14階大ホール 定員/300人(先着順)
申込方法/はがき、FAX、電話、電子メール
申込期限/10月28日(金)まで 入場料/無料



お問い合わせ先 熊本県土地資源対策課 エネルギー班
096-383-1111(内線3583) FAX 096-382-4822
電子メール tochishigen@pref.kumamoto.lg.jp

身体障害者を対象とする熊本県職員採用選考試験のご案内

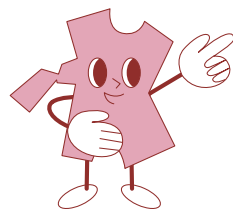
身体障害者の方を対象とする熊本県職員採用選考試験を行います。
受付期間/10月3日(月)~10月14日(金)
試験日/11月12日(土)~11月13日(日)
「試験案内・受験申込書」は県庁新館1階情報プラザ、各地域振興局、福祉総合相談所などで配布しています。



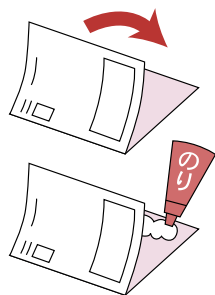
お問い合わせ先 熊本県人事委員会事務局 総務課 任用係
096-383-1111(内線6834) FAX 096-387-4813
電子メール jinisoumu@pref.kumamoto.lg.jp

ご意見・ご感想をお寄せください。

ご紹介した特集記事やその他の記事について、皆さんのご意見・ご感想をお待ちしています。いただいたご意見などは、今後の誌面作りの参考とさせていただきます。
はがきは平成18年3月31日まで有効です。今回号のみでなく、次号以降についてのご意見にもお使いください。お送りいただいた方には、抽選でユニバーサルデザイン 商品を差し上げます。なお、ご記入いただいた情報は、上記目的以外には使用しません。
また、ご意見・ご感想などは、電子メールでも受け付けています。(左下の電子メールアドレスまで)
ユニバーサルデザインとは、年齢や性別、障害の有無などにかかわらず、すべての人が生活しやすい社会のデザインのことをいいます。



切り取りはがきの作り方



キリトリ線に沿って切り抜き、中央で山折りに。内側になる面全体にのりを付け、しっかりと合わせます。

お問い合わせ先 熊本県広報課
096-385-2096
FAX 096-386-2040

電子メール kouhou@pref.kumamoto.lg.jp

該当する項目に を付け、その理由をご記入ください。

特集について(月号)
おおむね理解できた ・ 理解できなかった
(理由)

特集以外の内容についてのご意見・ご感想があればご記入ください。

「県からのたより」について
読みやすい ・ 読みにくい
(理由)

そのほか、本誌に関するご意見・ご提案があればご記入ください。

ご協力ありがとうございました。

郵便はがき

8 6 2 8 7 9 0

料金受取人払
熊本東局 承認
3068
差出有効期間
平成18年3月31日まで
(切手はらずにお出ください。)

(受取人)
熊本県庁
熊本市水前寺六一一八一
広報課 行

Form for address and name, including fields for postal code, name, age, and gender.

(差し支えない範囲でお書きください。)

県からのお知らせ

「こども総合療育センター」が全面オープンしました！



宇城市にある「こども総合療育センター」は県内の障害児療育の拠点施設として、機能を拡充し、10月1日(土)に全面オープンしました。

「心身障害児総合通園センター」を新設し、肢体不自由、知的障害、自閉症、重複障害などのさまざまな障害に関する相談や診断、治療、訓練などを実施します。

お問い合わせ先 熊本市こども総合療育センター 総務課
☎0964-32-1143
FAX 0964-32-1179
電子メール sougouiku@pref.kumamoto.lg.jp

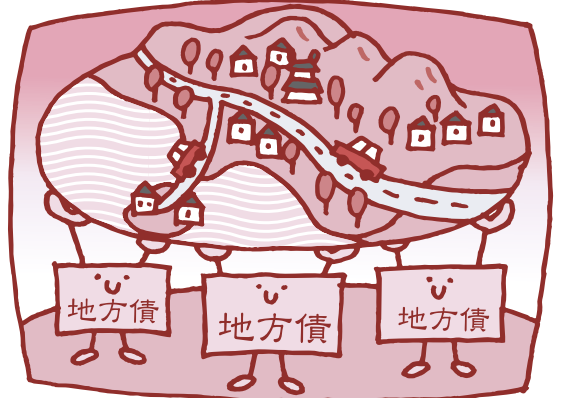
わたしたちの食の安全安心がさらに高まります！



無登録農薬などを使って生産された県産農林水産物の出荷・販売は、これまで法律で規制されていませんでしたが、10月1日(土)から「熊本県食の安全安心推進条例」に基づき禁止されました。県では、安全安心な農林水産物を県民の皆さんにお届けするため、食の安全安心の確保に向けた取り組みを着実に進めていきます。

お問い合わせ先 熊本県食の安全・消費生活課 食の安全・食育推進班
☎096-383-1111(内線7427)
FAX 096-382-7403
電子メール syokunoanzen@pref.kumamoto.lg.jp

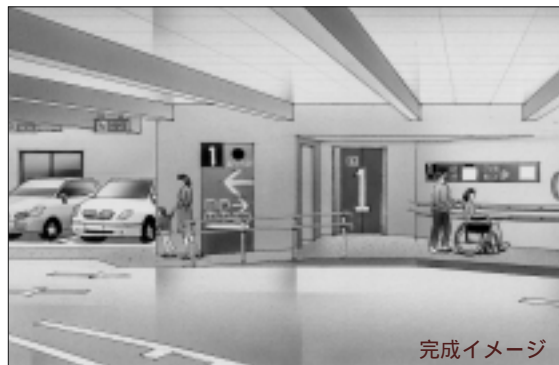
市場公募地方債を発行します



県では、広く民間市場から資金を募る「市場公募地方債」を発行しています。本年度は7月に5年債100億円を発行したのに続き、10月に10年債200億円を発行し、10月5日(水)から募集を始めます。購入方法など詳しいことについては、お近くの銀行、証券会社などにお問い合わせください。

お問い合わせ先 熊本県財政課 起債班
☎096-383-1111(内線3276)
FAX 096-382-7815
電子メール zaisei@pref.kumamoto.lg.jp

県営有料駐車場が新しくなります！



熊本市安政町にある県営有料駐車場が、11月1日(火)から新しくなります。ユニバーサルデザインに配慮し、駐車幅の拡大や障害者用駐車スペースの増設、多機能トイレの設置、案内表示を分かりやすくするなど、誰もが利用しやすい駐車場になります。皆様のご利用をお待ちしています。

お問い合わせ先 熊本県企業局経営課 経営第一班
☎096-383-1111(内線6403)
FAX 096-384-9114
電子メール keiei@pref.kumamoto.lg.jp

建設業の経営相談窓口をご利用ください！



県では、経営改善や新規成長分野への進出などに取り組む建設事業者の相談窓口を開設しています。

建設業に詳しい相談員が無料で相談に応じますので、お気軽にご利用ください。

日時/毎週火曜日と木曜日(祝日の場合は翌日)
9:00~17:45(12:00~13:00を除く)
場所/熊本県中小企業支援センター
〔(財)くまもとテクノ産業財団内〕
上益城郡益城町大字田原2081-10
☎096-289-2438
FAX 096-289-2457
相談方法/来所または電話

お問い合わせ先 熊本県監理課 建設業係
☎096-383-1111(内線6020)
FAX 096-381-5404
電子メール kanri@pref.kumamoto.lg.jp

ご利用ください！「水とみどりの森づくり事業」



県では、4月に導入した「水とみどりの森づくり税」を活用し、県民参加の森林づくりを進めるため、森林ボランティアや里山林の保全活用、学校林を活用した森林環境学習などの活動に対する各種助成支援、高校生・大学生などによる森林作業体験研修などを行います。詳しくは、県のホームページをご覧ください。

お問い合わせ先 熊本県森林整備課 みどり推進室
☎096-383-1111(内線5618)
FAX 096-383-7704
電子メール shinrinseibi@pref.kumamoto.lg.jp

県広報のご案内

広報誌

「県からのたより」 偶数月発行



「コラためんなる」 奇数月発行

第35号「すぐに役立つ!食の安全安心」

【配置場所】

県庁、地域振興局などの県機関、市役所・町村役場、主な郵便局・金融機関、一部の書店・コンビニエンスストアなど

「点字版・録音(音声)版広報誌」

「県からのたより」「コラためんなる」の点字版、録音(音声)版。詳しくは、熊本県点字図書館まで
☎096-383-6333 FAX 096-384-7821

テレビ 特別番組などによる放送時間の変更あり

KAB「くまけん」

毎週月曜日 19時54分~20時(字幕入り)

TKU「くまもと元気印」

毎週火曜日 21時54分~22時(手話入り)



ラジオ

RKK「ふれあいくまもと」

月・水・金曜日 10時25分~27分
火・木曜日 10時25分~30分

FMK「県庁ダイアリー」

月~木曜日 16時27分~30分 金曜日 16時32分~35分

メールマガジン

「気になる!くまもと」毎週木曜日 無料配信中
熊本県の魅力や最新情報などをいち早く「電子メール」と「専用サイト」でお届けしています。
県産品が当たる登録キャンペーン実施中!
お申し込みは、次のアドレスからどうぞ。

<http://www.kininaru-k.jp/>

県庁舎見学のご案内

随時受け付けています。事前に予約が必要です。お問い合わせは、熊本県広報課まで。
☎096-383-1111(内線3134)

県広聴制度のご案内

知事への直行便

県政へのご意見・ご提案などを専用封筒と便せんなどで受け付けています。専用封筒と便せんは、市役所・町村役場をはじめ公共施設などに置いています。

知事への提言広場

電子メールによる県政へのご提言などを受け付けています。県のホームページの「ようこそ知事室」から送信できます。

県民行政相談室(県庁本館2階)

県行政に関するご相談をお受けしています。
月~金曜日、9時~12時、13時~16時
☎096-382-3504

県政パブリック・コメント手続

県民生活に関係の深い計画などを策定する際に、案の段階で、期間を設けてご意見を募集しています。詳しくは県のホームページをご覧ください。