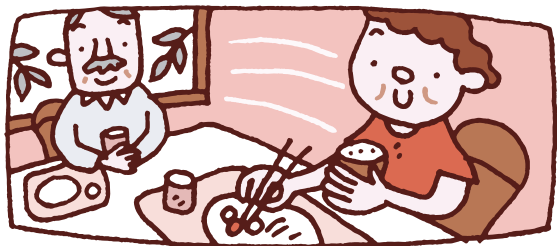


# 県からののお知らせ

## 10月から介護保険の利用者負担が変わります



10月から次の方の介護費用が本人負担に変わります。  
施設に入所されている方(短期入所を含む)  
居住費用(家賃・光熱費)および食事費用  
通所してサービスを利用されている方  
食事費用  
所得が一定額以下の方には減額制度があります  
ので、市町村担当窓口にお問い合わせください。  
費用額については、サービス事業所にお問い合わせ  
ください。

お問い合わせ先 熊本県高齢者支援総室 介護支援班  
☎ 096-383-1111(内線7106)  
FAX 096-384-5052  
電子メール koureishien@pref.kumamoto.lg.jp

## 熊本県職員および警察官採用試験のご案内



試験の種類	第1次試験日
県職員(短期大学卒業程度)	9月25日(日)
県職員(高等学校卒業程度)	
警察官(警察官B)	10月16日(日)

申込受付期間 / 8月15日(月)~26日(金)  
試験案内・受験申込書は県庁新館1階情報プラザ、各地域振興局、各警察署、くまもと県民交流館パレア(熊本市)などで配布しています。

お問い合わせ先 熊本県人事委員会事務局総務課 任用係  
☎ 096-383-1111(内線6834)  
FAX 096-387-4813  
電子メール jinisoumu@pref.kumamoto.lg.jp

## 国勢調査が始まります!



今年には5年に一度の国勢調査の年です。国勢調査の結果は、少子高齢社会への取り組みや、未来のまちづくりなどを検討する上で大切な基礎資料となります。  
9月下旬から国勢調査員が各家庭にお伺いします。ご協力をお願いします。

お問い合わせ先 熊本県統計調査課 国勢調査班  
☎ 096-383-1111(内線3612)  
FAX 096-384-7544  
電子メール toukeichousa@pref.kumamoto.lg.jp

## 「熊本県防災セミナー」開催

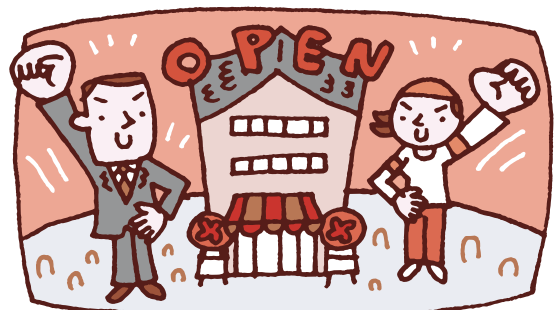


昨年度の防災セミナーの様子

8月30日(火)から防災週間が始まります。県民の皆さんに防災意識と知識を高めていただくため防災セミナーを開催します。入場は無料ですが、事前の申し込みが必要です。  
日時 / 8月30日(火) 13:30~16:00  
場所 / 県庁地下大会議室  
テーマ / 今日から実践 身近な防災  
講師 / 青野文江氏(財)市民防災研究所主任研究員)

お問い合わせ先 熊本県防災消防課 防災班  
☎ 096-383-1111(内線3426)  
お申し込み先 FAX 096-383-1503  
電子メール bousaishoubou@pref.kumamoto.lg.jp

## 大規模小売店対策を行う小売事業者を応援します



県では、店舗面積が1万平方メートル以上の大型店が開業(予定を含む)する近郊の市町村で、新規出店や店舗改装など今後の業況を改善する取り組みを予定されている小売事業者の方を対象に、総額30億円の融資枠を新しく設けました。  
詳しくは、最寄りの商工会または商工会議所にお問い合わせください。

お問い合わせ先 熊本県経営金融課 金融班  
☎ 096-383-1111(内線5143)  
お申し込み先 FAX 096-383-1854  
電子メール keieikinyuu@pref.kumamoto.lg.jp

## 「熊本県難病相談・支援センター」がオープンしました!



センターでは、難病患者の皆さんやご家族の日常生活についての相談に応じるほか、患者の皆さんの交流会や研修会などに取り組んでいます。どうぞ、お気軽にご相談ください。

難病相談・支援センターのスタッフの皆さん

電話・来所相談 / 9:00~16:00  
(日・水・祝日、12月29日~1月3日はお休みです)  
FAX、電子メールによる相談も受け付けます。

お問い合わせ先 熊本県難病相談・支援センター  
熊本市東町4丁目11番1号 熊本県健康センター3階  
☎ 096-331-0555 FAX 096-369-3080  
電子メール nanbyo-0555@extra.ocn.ne.jp

## 平成18年度熊本県育英資金予約奨学生の募集



平成18年度の高等学校等入学予定者を対象に熊本県育英資金の予約奨学生を募集します。  
詳しくは、在学している中学校の奨学金担当者にお問い合わせください。  
募集期間 / 9月1日(木)~30日(金)

お問い合わせ先 熊本県高校教育課 総務係  
☎ 096-383-1111(内線6659)  
FAX 096-384-1563  
電子メール koukouyouiku@pref.kumamoto.lg.jp

## 「突然の解雇!」そんな労使間のトラブルでお困りの方へ



熊本県労働委員会では、賃金カットや解雇など労働者個人と使用者の間に起こる問題を話し合いにより解決できるよう「個別労働関係紛争のあっせん」を行っています。  
「裁判で争わず、なるべく円満に解決したい」そんな方の力になります。費用は無料です。秘密は厳守しますので、お気軽にご相談ください。

お問い合わせ先 熊本県労働委員会事務局審査調整課 審査調整班  
☎ 096-383-1111(内線6905)  
FAX 096-384-1402  
電子メール rodoi@pref.kumamoto.lg.jp

## 個人事業税の第1期納期は8月31日(水)まで



個人で事業をされている方は、送付された納税通知書で、期限までに個人事業税を納付してください。  
なお、税額が1万円を超える場合は、8月と11月の2期に分けて納めていただきます。  
納期 / 第1期: 8月1日(月)~31日(水)  
第2期: 11月1日(火)~30日(水)

お問い合わせ先 熊本県税務課 課税第二班  
☎ 096-383-1111(内線3363)  
FAX 096-387-4901  
電子メール zeimu@pref.kumamoto.lg.jp





# イベント紹介参加者募集



## 新たな技能を身に付け、就職にチャレンジしませんか？



おおむね35歳以下で、無業またはアルバイトなど不安定な就労を繰り返している方を対象に、施設内訓練と企業実習を組み合わせた9カ月の職業訓練を10月から実施します。内容は、本県でも導入予定の電子入札・商取引などを学びます。受講は無料です。

募集期限 / 8月31日(水)まで  
募集人数 / 20人

お問い合わせ先 熊本県立熊本高等技術訓練校  
熊本市幸田1丁目4番1号  
お申し込み先 ☎096-378-0121 FAX 096-378-0122  
電子メール kumamotokoukun@pref.kumamoto.lg.jp

## 「土木の日」絵画・写真コンクール作品募集



11月18日は「土木の日」です。小・中・高・大学生の皆さんに土木への興味と関心を深めていただくため、川、ダム、鉄道、道路、港など「くらしを支える土木施設」

をテーマとした絵画や写真を募集しています。  
応募資格 / 絵画部門：小・中学生  
写真部門：高校生、短大・大学生  
募集期限 / 9月16日(金)まで

お問い合わせ先 熊本県土木技術管理室 技術指導係  
☎096-383-1111(内線6056)  
FAX 096-381-0570  
電子メール dogikanri@pref.kumamoto.lg.jp

## 第31回全国育樹祭「大会テーマ」「シンボルマーク」「ポスター原画」募集



平成19年秋に「阿蘇みんなの森」(阿蘇市)で開催する「第31回全国育樹祭」の「大会テーマ」「シンボルマーク」「ポスター原画」を募集しています。詳しくは、県ホームページ、または市役所・町村役場、小・中・高校、県地域振興局などに配布しているチラシをご覧ください。

募集期限 / 大会テーマ：9月14日(水)まで  
シンボルマーク：9月30日(金)まで  
ポスター原画：同上

お問い合わせ先 熊本県森林整備課 みどり推進室  
☎096-383-1111(内線5622)  
FAX 096-383-7704  
電子メール shinrinseibi@pref.kumamoto.lg.jp

# は〜い!県議会



今回の“は〜い!県議会”では、「県議会ホームページ」についてお知らせします。

「県議会ホームページ」では、次のような情報をご覧いただけます。

### 本会議のインターネット中継

定例県議会(2月、6月、9月、12月)では本会議、常任委員会・特別委員会が開かれます。本会議は傍聴することができますが、より多くの県民の皆さんに、本会議の様態をご覧いただけるよう、インターネット中継による配信を行っています。

本会議当日は、生中継を行っています。また、録画中継も配信していますので、お仕事などで昼の時間帯にご覧いただけない方にも、ご利用いただけます。



インターネット中継のほかにも次のような情報を掲載しています。

県議会情報 / 県議会のしくみや役割、傍聴手続きなど。

議員名簿 / 顔写真の入った名簿(五十音順、選挙区別など)。

質問項目 / 各定例県議会における代表質問、一般質問の内容。

審議結果 / 可決、承認または同意された議案、条例、意見書、決議、請願の内容。

委員会会議録 / 常任・特別各委員会ごとの会議録。

海外視察調査報告 / 海外における視察調査の報告。

お問い合わせ先

熊本県議会事務局 ☎096-383-1111(内線6455) FAX 096-384-8896

ホームページ <http://www.pref.kumamoto.jp/assembly/contents/>



## 県広報のご案内

### 広報誌

「県からのたより」 偶数月発行



「コラためんなる」 奇数月発行  
第34号「わたしたちの水とみどりを守ろう！」

### 【配置場所】

県庁、地域振興局などの県機関、市役所・町村役場、主な郵便局、金融機関、一部の書店、一部のコンビニエンスストアなど

「点字版・録音(音声)版」広報誌

「県からのたより」「コラためんなる」の点字版、録音(音声)版。詳しくは、熊本県点字図書館(☎096-383-6333)まで

### テレビ

KAB「くまけん」

毎週月曜日 19時54分~20時(字幕入り)

TKU「くまもと元気印」

毎週火曜日 21時54分~22時(手話入り)



### ラジオ

RKK「ふれあいくまもと」

月・水・金曜日 10時25分~27分

火・木曜日 10時25分~30分

FMK「県庁ダイアリー」

月~木曜日 16時27分~30分 金曜日 16時32分~35分



### メールマガジン

「気になる!くまもと」毎週木曜日 無料配信中  
熊本県の魅力や最新情報などをいち早く「電子メール」と「専用サイト」でお届けしています。  
県産品が当たる登録キャンペーン実施中!  
お申し込みは、次のアドレスからどうぞ。

<http://www.kininaru-k.jp/>

## 県庁舎見学のご案内

随時受け付けています。事前に予約が必要です。

お問い合わせは、熊本県広報課まで。

☎096-383-1111(内線3134)

## ご意見ありがとうございました

本誌4月号で紹介した記事に関して、たくさんのご意見・ご感想をいただき、ありがとうございました。今後の誌面作りや県の施策の参考とさせていただきます。

次回は10月号にご意見はがきを掲載します。

## 8月は「北方領土返還運動強調月間」

政府は、8月を北方領土返還運動強調月間とし、国民の関心と理解を深める北方領土返還要求運動を進めています。

お問い合わせ先

内閣府北方対策本部  
☎03-5253-2111(代表)  
ホームページ <http://www8.cao.go.jp/hoppo/>

## 県広聴制度のご案内

### 知事への直行便

県政へのご意見・ご提案などを専用封筒と便せんなどで受け付けています。専用封筒と便せんは、市役所・町村役場をはじめ公共施設などに置いています。

### 知事への提言広場

電子メールによる県政へのご提言などを受け付けています。県のホームページの「ようこそ知事室」から送信できます。

### 県民行政相談室(県庁本館2階)

県行政に関するご相談をお受けしています。月~金曜日、9時~12時、13時~16時  
☎096-382-3504