

県からのお知らせ

産業廃棄物税を4月1日から導入します

導入の目的

産業廃棄物の排出を抑え、リサイクルなどを促進するために産業廃棄物税を導入します。税収は、産業廃棄物の排出の抑制や、適正処理の促進などに使います。

産業廃棄物とは、事業活動に伴って発生した、がれき類、汚泥、燃え殻などをいいます。

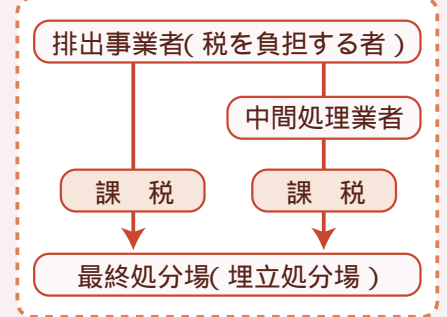
家庭から排出されたごみ(一般廃棄物)には課税されません。

産業廃棄物を埋め立てるときは、埋め立て量1トン当たり1,000円課税され、産業廃棄物の排出事業者が税を負担します。(右図の)

破碎、焼却などの中間処理を行った後に埋め立てる場合も同様です。(埋め立て量に応じた税負担が中間処理料金に上乗せされます)(右図の)

県民の方が、家屋の解体などを業者(排出事業者)に依頼される場合、解体くずなどのごみは産業廃棄物なので、埋め立て量に応じた税負担が解体料金などに上乗せされて請求されます。

課税の仕組み



課税対象：県内の最終処分場(埋立処分場)への産業廃棄物の搬入
税率：産業廃棄物の埋め立て量1トン当たり1,000円

詳しくは県ホームページに掲載
<http://www.pref.kumamoto.jp/tax/index.htm>

税制に関するお問い合わせ先
熊本県税務課 企画班
☎ 096-383-1111(内線3367)
FAX 096-387-4901
電子メール zeimu@pref.kumamoto.lg.jp

産業廃棄物に関するお問い合わせ先
熊本県廃棄物対策課 適正処理推進班
☎ 096-383-1111(内線7368)
FAX 096-383-7680
電子メール haikitaissaku@pref.kumamoto.lg.jp

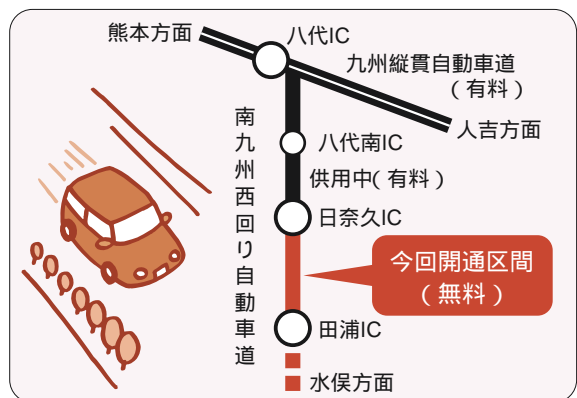
新しい情報化計画ができました



平成17年度から3年間の熊本県の情報通信施策の指針となる「熊本県総合情報通信高度化計画・くまもとユニバーサルITプラン～身近なITを目指して～」を策定しました。この計画は誰もがどこにいてもIT(情報通信技術)を自由に利活用し、その利便性などを享受・実感できる高度情報通信社会の実現を目指したものです。詳しくは、県ホームページでご覧になれる。

お問い合わせ先
熊本県情報企画課 地域情報班
☎ 096-383-1111(内線3086)
FAX 096-381-8211
電子メール jouhoukikaku@pref.kumamoto.lg.jp

南九州西回り自動車道「日奈久IC～田浦IC」間開通!



八代市から水俣市方面へと整備されている南九州西回り自動車道の「日奈久IC～田浦IC」間が2月27日(日)に開通します。この道路は自動車専用的高速道路で、今回開通する区間は無料で通行できます(「八代IC～日奈久IC」間はこれまでどおり有料です)。

お問い合わせ先
熊本県道路政策課 幹線道路班
☎ 096-383-1111(内線6098)
FAX 096-384-6121
電子メール douroseisaku@pref.kumamoto.lg.jp

労使間のトラブル解決のお手伝いをします!!



熊本県労働委員会では、労働者個人と使用者の間のトラブル解決のため「個別労働関係紛争のあっせん」をしています。

突然解雇されて納得できないなど、労使間の紛争でお困りの際は気軽にご相談ください。

お問い合わせ先
熊本県労働委員会事務局審査調整課
☎ 096-383-1111(内線6905)
FAX 096-384-1402
電子メール rodou@pref.kumamoto.lg.jp

特別児童扶養手当・特別障害者手当 障害児福祉手当のお知らせ



特別児童扶養手当は、20歳未満で身体、知的、精神に中度以上の障害があるお子さんを養育している父母、または、両親に代わって養育している方に手当を支給する制度です。

また、重度障害がある方に支給される特別障害者手当、障害児福祉手当の制度もあります。詳しくは、お住まいの市町村の福祉窓口にお尋ねください。

お問い合わせ先
熊本県身体障害福祉課・知的障害福祉課
☎ 096-383-1111(内線7146・7148)
FAX 096-383-1739
電子メール sinsyoufukushi@pref.kumamoto.lg.jp
tisyoufukushi@pref.kumamoto.lg.jp

原材料の産地が表示される食品が広がります

こんにゃく芋の産地を表示

名称	こんにゃく
原材料名	こんにゃく芋、水酸化Ca
原料原産地名	国産 ←
内容量	グラム
賞味期限	..
保存方法	直射日光を避け...
製造者	有限会社xx 熊本県 市

これまで生鮮食品と漬物など8品目の加工食品の原材料だけに産地表示が義務付けられていましたが、新たにこんにゃく、緑茶、焼きのり、カツオのたたきなど生鮮食品に近い100品目以上の加工食品に主な原材料の産地表示が義務付けられました。

なお、経過措置として平成18年10月1日までに製造されるものは、従来の表示もできます。

お問い合わせ先
熊本県食の安全・消費生活課 食品表示対策班
食の安全110番 ☎ 096-387-5558
FAX 096-382-7403
電子メール syokunoanzen@pref.kumamoto.lg.jp

4カ国語(日・英・韓・中)による案内表示モデル作成

案内所 Question & answer 안내 问讯台	情報コーナー Information 정보안내 信息中心	お手洗 Toilets 화장실 洗手间
---------------------------------------	---------------------------------------	------------------------------

県では、外国から来られた方に優しい環境をつくろうと、県内の交通拠点施設、宿泊施設、商業施設などの案内表示を、日本語・英語・韓国語・中国語の4カ国語で表記する案内表示モデルを作成しています。

このモデルは、どなたでも簡単に利用できるようにCD-ROM化しています。ご利用希望の方には、CDを無料で提供しますので気軽にお尋ねください。

お問い合わせ先
熊本県国際課 国際化推進班
☎ 096-383-1111(内線3186)
FAX 096-381-3343
電子メール kokusai@pref.kumamoto.lg.jp

蘇陽町の地域を担当する地域振興局などが替わります

2月11日(金・祝)の上益城郡山都町の誕生に伴い、これまでの阿蘇郡蘇陽町の地域を担当する県の機関が次のように替わります。詳しくは、各機関まで。

2月10日まで	2月11日から
熊本県阿蘇地域振興局 熊本県阿蘇福祉事務所 熊本県阿蘇農業改良普及センター 阿蘇郡一の宮町宮地2402 ☎ 0967-22-1111	熊本県上益城地域振興局 熊本県上益城福祉事務所 熊本県上益城農業改良普及センター 上益城郡御船町田見396-1 ☎ 096-282-2111 (土木部)上益城郡矢部町下馬尾265 ☎ 0967-72-1101
熊本県阿蘇保健所 阿蘇郡阿蘇町内牧1204 ☎ 0967-32-0535	熊本県御船保健所 上益城郡御船町田見400 ☎ 096-282-0016
熊本県阿蘇家畜保健衛生所 阿蘇郡一の宮町宮地2639-1 ☎ 0967-22-0041	熊本県中央家畜保健衛生所 下益城郡城南町沈目1666 ☎ 0964-28-6021

お問い合わせ先
熊本県行政経営課 組織管理班
☎ 096-383-1111(内線3046)
FAX 096-382-3281
電子メール gyoseikeiei@pref.kumamoto.lg.jp



イベント紹介 参加者募集



くまもと県民木材ふれあいまつり



県産木材を使用した木製品の展示、親子木工教室など家族そろって楽しめるイベントを用意しています。ご家族で、来て、見て、触れて、県産木材の良さを体感してください！

期日 / 3月4日(金)~6日(日)
場所 / グランメッセ熊本(上益城郡益城町)

お問い合わせ先
熊本県林業振興課 木材流通対策室
☎ 096-383-1111(内線5640)
FAX 096-381-8710
電子メール ringyoushinkou@pref.kumamoto.lg.jp

2005年で『くまもと畳表』は500周年を迎えました!!

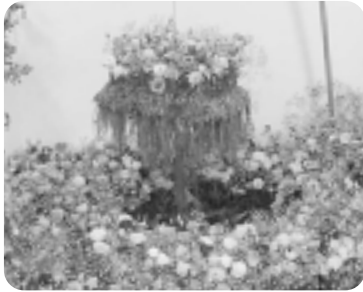


熊本のい草・畳表の歴史は、1505年、現在の八代郡千丁町にい草を栽培したのが始まりといわれ、今年で500周年を迎えました。これを記念する『くまもとの畳表創業500周年行事』の一つとして、

「い草・い製品品評会入賞品展示会」が開催されます。皆さんも記念すべきこの年に、県産最高級畳表「ひのさらさ」で畳替えを検討されてみてはいかがでしょうか。
日時 / 2月26日(土) 10:00~16:00
場所 / 八代郡千丁町公民館

お問い合わせ先
熊本県農産課 い業係
☎ 096-383-1111(内線5377)
FAX 096-382-8612
電子メール nousan@pref.kumamoto.lg.jp

くまもと早春花フェスタ2005



熊本県内で生産された花を、皆さんにもっと知っていただき、花の魅力を一人でも多くの方に感じていただくために開催します。ぜひお越しください。

県産のカスミソウとトルコギキョウの装飾

期日 / 2月18日(金)~20日(日)
場所 / ゆめタウンはません(熊本市)

お問い合わせ先
熊本県花き協会(熊本県園芸生産流通課内)
☎ 096-383-1111(内線5400)
FAX 096-385-4334
電子メール kumamotoken@kakikyokai.net
ホームページ http://www.kakikyokai.net/

3月から行える主な申請や届け出など(予定)

- 住民票の写しの取得申請
- 戸籍の附票の取得申請
- 介護保険関係手続き(一部)
- パスポートの取得申請
- 納税証明書の交付申請
- 軽自動車税納税証明の交付申請
- 県職員採用試験の受験申し込み

“熊本県電子申請受付システム”よろず申請本舗(3月から公開)
<http://www.shinseihonpo.kumamoto-idc.pref.kumamoto.jp>
“公的個人認証サービス”
<http://www.pref.kumamoto.jp/existence/jpki/>

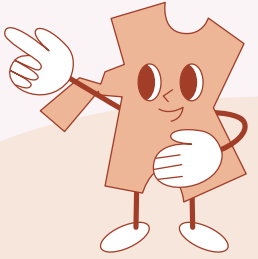


お問い合わせ先
熊本県情報企画課 電子県庁推進班
☎ 096-383-1111(内線3088) FAX 096-381-8211
電子メール jouhoukikaku@pref.kumamoto.lg.jp

ため、行政事務の「情報通信技術化」いわゆる「電子自治体」づくりに取り組んでいます。熊本県でも、県と各市町村が共同で開発・運用する「電子申請受付システム」よろず申請本舗(3月から開始)を、インターネットを三月から開始します。これにより、現在は県や市町村の窓口に行かなければできない住民票の写しや戸籍の附票、パスポートの取得申請など、県・市町村合わせて約三十種類の申請や届け出などが、自宅のパソコンなどからインターネットを利用して二十四時間いつでもできる。

電子申請受付システム”よろず申請本舗”は、インターネットに接続されているパソコンがあれば利用可能です。しかし、他人が本人に成り済まして申請をしたり、内容を書き換えたりするなどの不正行為を防止するため、パスポートの取得申請など、一部の申請や届け出などには、インターネット上で本人かどつかを確認するために、公的個人認証サービスの電子証明書の利用が必要となります。公的個人認証サービスの利用については、各市町村の住民担当課にお問い合わせください。

知りたい! 県庁



Q 先日、国税の申告が自宅のインターネットを利用してできるという話を聞きました。熊本県では、インターネットを利用して申請や届け出などができないのでしょうか?

A 各地方自治体は、住民サービスの向上、事務の効率化を図るため、行政事務の「情報通信技術化」いわゆる「電子自治体」づくりに取り組んでいます。熊本県でも、県と各市町村が共同で開発・運用する「電子申請受付システム」よろず申請本舗(3月から開始)を、インターネットを三月から開始します。これにより、現在は県や市町村の窓口に行かなければできない住民票の写しや戸籍の附票、パスポートの取得申請など、県・市町村合わせて約三十種類の申請や届け出などが、自宅のパソコンなどからインターネットを利用して二十四時間いつでもできる。

県広報のご案内

広報誌

「県からのたより」 偶数月発行



「コラためんなる」 奇数月発行

第31号「防犯対策で安全安心な暮らし」

【配置場所】

県庁、地域振興局などの県機関、市役所・町村役場、主な郵便局、金融機関、一部の書店、一部のコンビニエンスストアなど

「点字版・録音(音声)版広報誌」

「県からのたより」「コラためんなる」の点字版、録音(音声)版。詳しくは、次まで。
熊本県点字図書館 ☎ 096-383-6333

テレビ 特別番組などのため放送時間が変更になることがあります。

KAB「くまけん」

毎週月曜日 19時54分~20時(字幕入り)



TKU「くまもと元気印」

毎週火曜日 21時54分~22時(手話入り)

ラジオ

RKK「ふれあいくまもと」

月・水・金曜日 10時25分~27分
火・木曜日 10時25分~30分



FMK「県庁ダイアリー」

月~木曜日 16時27分~30分 金曜日 16時32分~35分

メールマガジン

「気になる! くまもと」毎週木曜日 無料配信中
熊本県の魅力や最新情報などをいち早く「電子メール」と「専用サイト」でお届けしています。県産品が当たる登録キャンペーン実施中! お申し込みは、次のアドレスからどうぞ。
<http://www.kininaru-k.jp/>

県庁舎見学のご案内

随時受け付けています。事前に予約が必要です。お問い合わせは、熊本県広報課まで。
☎ 096-383-1111(内線3134)

スマトラ沖・津波 義援金の募集について

熊本県国際協会では、義援金を2月28日(月)まで受け付けています。期間中、肥後銀行本支店の窓口で振り込むと振込手数料が無料になります。

口座番号 / 肥後銀行 県庁支店(普) 1424591
口座名 / 熊本県国際協会

お問い合わせ先
熊本県国際課
☎ 096-383-1111(内線3181)
FAX 096-381-3343
電子メール kokusai@pref.kumamoto.lg.jp

毎年2月7日は「北方領土の日」です!

政府は、2月7日を「北方領土の日」とし、この問題に対する国民の関心と理解を深め、北方領土返還要求運動を推進しています。

お問い合わせ先
内閣府北方対策本部
☎ 03-5253-2111(代表)
ホームページ <http://www8.cao.go.jp/hoppo/>