

県からののお知らせ

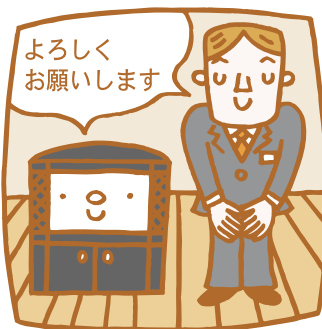
レジオネラ症防止条例を施行しました！



10月1日(金)に「熊本県入浴施設におけるレジオネラ症の発生防止のための衛生管理に関する条例」を施行しました。県内の旅館、公衆浴場、医療施設、社会福祉施設などの入浴施設で、適切な衛生管理などが義務付けられ、また掲示により水質検査の結果なども知ることができ、さらに安心して入浴できるようになります。

お問い合わせ先
熊本県健康危機管理課 総務・調整班
☎096-383-1111(内線7079)
FAX096-383-1434
電子メール kenkoukiki@pref.kumamoto.lg.jp

地上テレビ放送デジタル化でアナログ周波数が変更



平成23年7月からテレビ放送は完全にデジタル化されます。このため、地域によっては現在放送されているアナログ放送の一部のチャンネルを変更する必要があります。これを「アナログ周波数変更」と呼んでいます。これに伴い、テレビのチャンネルの再設定やアンテナの取り換えなどが必要になりますが、ご家庭にかかる工事費用については、すべて国が負担します。

該当する地域の皆さんには、国が指定した地域受信対策センターから事前にお知らせしますのでご協力をお願いします。

お問い合わせ先
熊本県情報企画課 地域情報班
☎096-383-1111(内線3086)
FAX096-381-8211
電子メール jouhoukikaku@pref.kumamoto.lg.jp

イルカの飛行機 四国松山へひとつ飛び！



天草エアラインでは、10月から熊本～松山(愛媛県)間の新しい路線の運航を開始します。空の旅わずか55分で「坊ちゃん」で有名な道後温泉のある城下町松山まで熊本からひとつ飛び、八十八カ所巡礼、清流四万十川、讃岐うどんなど四国の旅が大きく広がります。

運航時刻

熊本空港 11:00	松山空港 11:55
松山空港 12:25	熊本空港 13:20

ご予約・お問い合わせ先
天草エアライン予約センター ☎0969-34-1515

お問い合わせ先
熊本県交通対策総室 航空対策班
☎096-383-1111(内線3556)
FAX096-385-4815
電子メール koutsuutaisaku@pref.kumamoto.lg.jp

旧日本赤十字社救護看護婦・旧陸海軍従軍看護婦の皆さんへ

内閣総理大臣名の書状を贈呈します

第二次世界大戦などで戦地などに派遣され戦時衛生勤務に服された旧日本赤十字社救護看護婦および旧陸海軍従軍看護婦の皆さん(慰労給付金受給者を除く)に対して、そのご苦勞に報いるため内閣総理大臣名の書状を贈呈します。

ご本人またはご家族などからのご連絡をお待ちしています。

請求期限 / 平成17年3月31日(木)

請求用紙は、熊本県生活保護・援護課および各市町村援護担当課に用意してあります。

お問い合わせ先
熊本県生活保護・援護課 援護恩給班
☎096-383-1111(内線7049)
FAX096-381-9025
電子メール seikatsuengo@pref.kumamoto.lg.jp

くまもとマイ・リバー・サポート ~河川美化活動を支援します~



熊本県では、県が管理している河川において、清掃や除草などの美化活動を行うボランティア団体を募集しています。団体へは、用具の支給、傷害保険加入などの支援を行います。

募集団体数 / 22団体

詳しいことは、下記または熊本土木事務所、各地域振興局土木部までお尋ねください。

お問い合わせ先
熊本県河川課 管理係
☎096-383-1111(内線6143)
FAX096-382-3277
電子メール kasen@pref.kumamoto.lg.jp

女性が抱える悩みの地域巡回相談を行います

熊本県女性相談センターでは、女性が抱える悩みに、専門スタッフが相談に応じています。今回そのスタッフが地域に出向いて、皆さんの相談に応じます。家庭の悩み、男女間の暴力などでお困りの方は、ぜひこの機会をご利用ください。

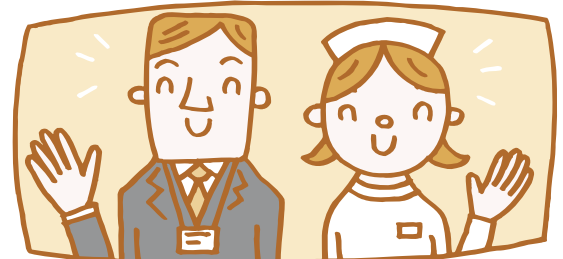
予約された方を優先します。

日程	場所
10月15日(金)	荒尾市役所 21号会議室
10月20日(水)	人吉市総合福祉センター
10月27日(水)	県阿蘇地域振興局 会議室
11月18日(木)	県山鹿保健所 会議室
11月30日(火)	玉名市福祉センター

時間は各日程とも10:00~15:00です。

お問い合わせ先
熊本県女性相談センター(福祉総合相談所女性相談課)
☎096-381-4454
FAX096-381-4412
電子メール fukushisoudan@pref.kumamoto.lg.jp

熊本県育休等代替臨時職員採用試験のご案内



育児休業などを取得した県の一般職員の代替として臨時的に勤務していただく職員の採用試験を実施します。

募集職種	試験日
一般事務 看護師・心理判定員など	11月13日(土)

申込受付期間 / 10月12日(火)~29日(金)

試験案内配布先 / 県庁行政棟新館1階情報プラザ、各地域振興局総務課

お問い合わせ先
熊本県人事課 人事班
☎096-383-1111(内線3069)
FAX096-382-5687
電子メール jinji@pref.kumamoto.lg.jp

森林・林業をテーマにした写真・絵てがみの作品募集



熊本県では、森林や木のある生活の良さについて、多くの県民の皆さんに関心を持っていただき、森林や林業への理解をより深めていただくため、「森林の恵み・森林に生きる・森林(木)を活かす」をテーマに写真と絵てがみを募集します。

第4回最優秀賞「森林は地球の宝」清田絹江さん(熊本市)

募集する作品 / 写真、絵てがみ

募集期間 / 10月8日(金「木」の日)~12月10日(金) 消印有効応募資格 / 県内在住者および県内在勤者

写真については職業写真家以外の方

お問い合わせ先
熊本県林政課 政策班
☎096-383-1111(内線5593)
FAX096-385-5814
電子メール rinsei@pref.kumamoto.lg.jp

環境&福祉ビジネスフェアへの出展を募集



環境・福祉産業の振興を目的として、平成17年2月4日(金)から6日(日)までグランメッセ熊本で開催する同フェアの出展を募集しています。自社の商品やサービス、団体の活動内容などをPRしたい企業や団体の皆さんの申し込みをお待ちしています。

申込期限 / 10月31日(日)

お問い合わせ先
熊本県新産業振興課 新事業支援班
☎096-383-1111(内線5172)
FAX096-384-5385
電子メール sinsangyou@pref.kumamoto.lg.jp

イベント紹介 参加者募集

「くまもと農業フェア2004」を開催します



本県の農産物を広くPRし、農業・農村への理解と支援を得ることを目的に、「くまもと農業フェア2004」を開催します。

県内各地の自慢の農産物や各種イベントを用意して、皆様のご来場をお待ちしています。

期日 / 10月23日(土)~24日(日)
場所 / 県農業公園 カントリーパーク(菊池郡合志町)

お問い合わせ先 熊本県農政課 政策班
☎096-383-1111(内線5322)
FAX096-383-3270
電子メール nousei@pref.kumamoto.lg.jp

「就学前教育フォーラム」を開催 ~未来にかがやく肥後っ子のために~



日時 / 10月20日(水) 10:00~15:00
場所 / 産業文化会館(熊本市)
内容 / 講演「幼児教育と脳」
講師 北海道大学医学部脳科学専攻教授 澤口俊之さん
就学前教育と小学校教育との連携充実についての実践発表および協議 など

お問い合わせ先 熊本県義務教育課 幼児教育班
☎096-383-1111(内線6786)
FAX096-385-6718
電子メール gimukyoku@pref.kumamoto.lg.jp

「くまもとアートポリス2004とユニバーサルデザイン展」開催

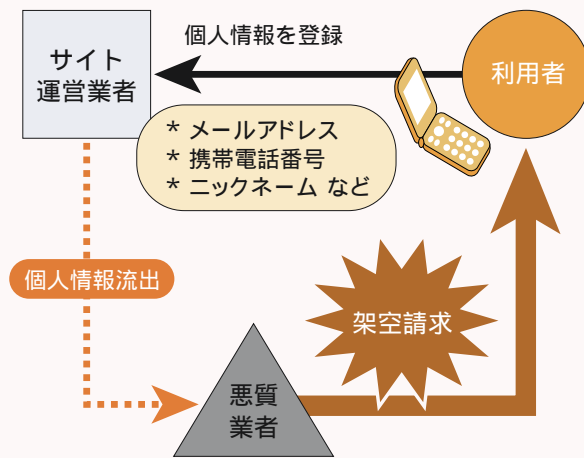


「くまもとアートポリス」と「ユニバーサルデザイン」の取り組みを紹介するための講演会、展覧会、見学会などを開催します。多くの方のご参加をお待ちしています。

八代市立博物館「未来の森ミュージアム」ちしています。
開催日 / 11月25日(木)~28日(日)
場所 / くまもと県民交流館パレア、熊本市現代美術館など

お問い合わせ先 熊本県建築課 アートポリス班・まちづくり指導係
☎096-383-1111(内線6230・6217)
FAX096-384-9820
電子メール kenchiku@pref.kumamoto.lg.jp

携帯電話によるトラブルの仕組み 個人情報の流出 架空請求

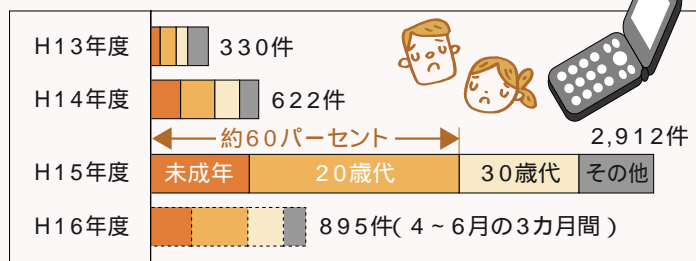


携帯電話によるトラブルを防ぐには、携帯電話からのアクセス先には多くの危険が潜んでおり、架空請求の新しい手口が次々と出てきています。携帯電話によるトラブルを未然に防止するには、このようなサイトを絶対に利用しないことです。少しでも不審に思ったときは、県消費生活センターかお住まいの市町村消費者行政担当課にすぐにご相談ください。

お問い合わせ先 熊本県消費生活センター
☎096-354-4835 FAX096-354-7971
ホームページ
<http://www.pref.kumamoto.jp/construction/section/shouhi/index.html>

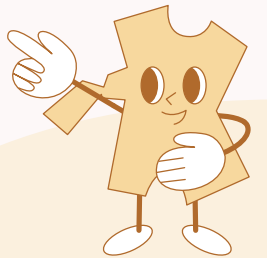
携帯電話によるトラブルの原因は？
出会い系サイトの多くは、メールアドレスや電話番号などの個人情報を登録して利用する仕組みになっています。登録してしまうと、個人情報をサイト運営業者に教えることになり、その個人情報が悪質な別業者に売買されることもあり、それが、架空請求などの携帯電話によるトラブルの原因になっています。(左図参照)

携帯電話によるトラブルの相談件数



(熊本県消費生活センターに寄せられた相談件数)

知りたい! 県庁



Q 携帯電話による架空請求などのトラブルが問題となつていますが、トラブルを未然に防止するためにはどうしたらいいでしょうか。
A 携帯電話によるトラブルの現状
最近、携帯電話での出会い系サイトやアダルトサイトの利用をきっかけとした架空請求などのトラブルが急増しています。特に若者の被害が増えており、平成十五年度に県消費生活センターに寄せられた相談では、十~二十歳代の若者が全体の約六十パーセントを占めました。相談の中には、出会い系サイトを以前利用したことがあるため、架空請求への支払い義務があると錯覚してお金を支払ったというものもあり、中には七百万円も支払ってしまったという事例もありました。

県広報のご案内

広報誌

「県からのたより」

配布方法

熊日、読売、朝日、毎日、西日本、日経新聞の6紙で折り込みにより配布しています。県庁、地域振興局などの県機関、市役所・町村役場、郵便局、肥後銀行、熊本ファミリー銀行、九州労働金庫、熊本信用金庫、熊本第一信用金庫、熊本中央信用金庫、天草信用金庫にも置いています。次号の発行は12月となります。

配布時期 / 12月初旬

「コラためんなる」 奇数月発行



第29号 「地震・台風にも備えよう！」

【配置場所】

県庁、地域振興局などの県機関、市役所・町村役場、主な郵便局、金融機関、一部の書店、一部のコンビニエンスストアなど

「点字版・録音(音声)版」広報誌

「県からのたより」「コラためんなる」の点字版、録音(音声)版。詳しくは、次まで。
熊本県点字図書館 ☎096-383-6333

テレビ 特別番組などのため放送時間が変更になることがあります。

KAB「くまけん」
毎週月曜日 19時54分~20時(字幕入り)
TKU「くまもと元気印」
毎週火曜日 21時54分~22時(手話入り)



ラジオ

RKK「ふれあいくまもと」
月・水・金曜日 10時25分~27分
火・木曜日 10時25分~30分
FMK「県庁ダイアリー」
月~木曜日 16時27分~30分 金曜日 16時32分~35分



メールマガジン

「気になる!くまもと」 毎週木曜日 無料配信中
熊本県の魅力や最新情報などをいち早く「電子メール」と「専用サイト」でお届けしています。

お申し込みは、次のアドレスからどうぞ。
<http://www.kininaru-k.jp>

県庁舎見学のご案内

随時受け付けています。事前に予約が必要です。
お問い合わせは、熊本県広報課まで。☎096-383-1111(内線3134)