

特集

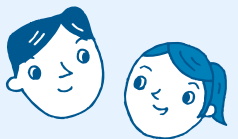
「熊本県雇用創出対策」 あなたの就職を 応援します！

県では、厳しい雇用の状況を改善するため、「雇用創出対策」を策定し、新たな雇用機会の創出、雇用のミスマッチの解消、県民を守るセーフティーネットの充実、を対策の三本柱としてさまざまな取り組みを進めています。今回は、この中で雇用状況が特に厳しい若年者の方、中高年の離職者の方、障害のある方などに対する就業支援策についてご紹介します。

1 ミスマッチ…求人側の求める職業能力・経験と求職側の持つ職業能力・経験とが合わないこと。
2 セーフティーネット…安全策。倒産・失業など万一の事態に対する備え(施策)のこと。



若年者の方を応援！



就職活動の際の自己PR方法などをアドバイスします！

9月17日(水)に熊本市内で開催される学生等就職面接会に先立ち、8月9日(土)・20日(水)と9月11日(木)に事前ガイダンス(説明講習会)などを開き、就職希望者の方々に就職活動の基本や就職面接会の活用法、自己PRの方法などをアドバイスします。学生等就職面接会当日も企業の採用担当者に対して自己PRする場を設定し、就職決定率の向上を図ります。



高校生のための就職相談、求人開拓などを行っています！

就職希望者の多い学校を中心に就職アドバイザー(就職相談員)を配置し、生徒や保護者の相談に応じたり、適切な就職指導などを行うとともに求人開拓も行い、生徒が希望する就職の実現を図ります。

技術を身に付けたい方に職業訓練を行っています！



県立熊本高等技術訓練校では、中学校卒業以上を対象に建築技術、高校卒業以上を対象に自動車整備や電気技術、また、県立技術短期大学校では、高校卒業以上を対象に生産技術や電子技術などの課程を設け、2年間の職業訓練を行っています。

職業訓練の様子

中高年の方を応援！



中高年の離職者の方に職業訓練を行っています！

県立熊本高等技術訓練校では、公共職業安定所(ハローワーク)で求職中の方を対象に、雇用・能力開発機構と連携し、2~3カ月間のIT(情報通信技術)関連や介護福祉関連などの職業訓練を実施しています。また、2年間の電気配管や車体整備の職業訓練も行っています。



求人求職のミスマッチを解消します！

求人の需要の多い営業職への再就職を図るため、求職者の方を対象に、7月に営業職に関する実践ノウハウ研修や講演会を行い、国などが主催する就職面接会につなげています。

障害のある方を応援！



障害のある方への就職相談、求人開拓などを行っています！

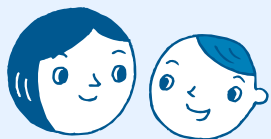
玉名、八代、天草の各公共職業安定所(ハローワーク)や熊本県障害者雇用促進協会に障害者雇用コーディネーターを配置し、福祉施設などと連携して、職業相談、求人開拓などを進めています。

熊本障害者雇用支援センターで就職についての各種支援を行っています！

職業的自立のための訓練、求人開拓、職場定着指導などの支援を行っています。
熊本障害者雇用支援センター ☎・FAX 096-242-1681

チャレンジド・テレワークプロジェクトにも取り組んでいます！

障害のある方のテレワーク(情報通信ネットワークを活用して在宅で仕事を行う)による就労を支援する実験事業で、7月からNTTグループと協力して、新たな仕事の機会を創り出しました。



母子家庭の方を応援！



就業相談の様子

熊本県母子家庭等就業・自立支援センターを開所しました！

就業経験・適性・家庭の状況に応じた就業相談や、ホームヘルパー養成講習会(2級課程)をはじめとした就業支援講習会などを開くことで、就職したい母子家庭のお母さんを支援しています。安定した就業生活のため、専門家による相談も行っています(父子家庭のお父さんも利用できます)。

☎096-351-8777 FAX096-359-8022

受付時間:(月~金曜日)午前9時~午後4時

所在地:熊本市南千反畑町3-7 熊本県総合福祉センター2階

その他にも！

しごと支援センター ☎096-355-4309 FAX096-355-4317

電子メール shigotoshien@pref.kumamoto.lg.jp

くまもと県民交流館パレア内(熊本市手取本町)にあり、国の熊本パートバンクと連携して、県民の皆さんに就業に関する情報提供・相談・助言やパートの職業紹介を行っています。ホームヘルパー養成研修(2級課程)やパソコンに関する能力開発、資格取得のための技術講習も行っています。



臨時的な雇用の場を確保しています！

緊急地域雇用創出特別基金を活用し、雇用の場を確保しています。今年度は、水源林の保全のための整備、小学校への非常勤講師の配置、農業担い手の育成支援、防犯パトロールの強化など36事業で約1,000人の雇用創出を見込んでいます。

事業主に奨励金を支給！

県内の中学・高校の新規卒業者(平成16年3月卒)を、前年度採用数を超えて常用雇用する場合、その事業主に対して新卒採用増加分1人当たり30万円を支給します。また、事業主が基金事業で臨時雇用した失業者の方を常用雇用した場合、年齢・障害の有無に応じ、30万円または45万円を支給します。

基金事業:国の緊急地域雇用創出特別基金を使い、失業者などを基本的に6カ月未満雇用する事業(平成15年度実施分)。

《くまもとの労働ホームページ》でタイムリーな情報を提供! http://www.pref.kumamoto.jp/work/labor_k/index.html

お問い合わせ先

熊本県労働雇用課 雇用対策室

☎096-383-1111(内線5241・5242)

FAX096-381-6970

電子メール roudoukoyou@pref.kumamoto.lg.jp

熊本県職業能力開発課

☎096-383-1111(内線5253・5255)

FAX096-387-5869

電子メール shokunoukaiatsu@pref.kumamoto.lg.jp

七月二十日から二十一日の大雨は、水俣市での土石流災害をはじめ甚大な被害をもたらしました。犠牲者の皆様のご冥福をお祈りしますとともに、被害を受けられた皆様に心からお見舞いを申し上げます。私も二十一日に現地に参りましたが、その被害状況は言葉で言い表せないものでした。県では、被災者の方々への支援と、被災地の一日も早い復旧に全力を挙げて取り組んで参ります。市町村はもちろんです。皆様におかれまして、今回の災害を心深く受け止め、防災対策や防災意識の啓発に努めていただきたいと思います。さて、現在、県では雇用創出対策に重点的に取り組んでいます。県内の雇用情勢については、依然厳しい状況にあり、仕事をお探しの方々にとりましては、その厳しさを本当に切実に感じられていることと思います。今回ご紹介している支援策などもぜひご活用いただき、一日も早く就職が実現することを心から願っております。県では、このほか、起業化支援などを通じた雇用機会の拡大にも取り組んでおり、今後も雇用創出対策をはじめ、地域経済の活性化に努めて参りますので、皆様のご理解とご協力をお願いします。



熊本県知事 潮谷義子

知事室から