

いま、水俣は新たな時を刻む

— 水俣湾埋立地を中心とした施設が一部オープン —

どうぞご利用ください。水俣湾埋立地(仮称)を一般開放
約五十八畝に及び水俣湾埋立地が、今、憩いの場として生まれ変わろうとしています。本格整備までの当分の間、右記施設の他、一部が一般開放されますので、ゲートボールやソフトボール、サイクリング、散歩などにご利用ください。(一般開放するのは□の部分です)

- 施設紹介—
- 多目的広場(ゲートボール場、4面、2.9ha)
 - 多目的広場(ソフトボール場、4面、2.9ha)
 - ジョギング・サイクリングロード(約1.5km)
 - 子供広場(築山、砂場、フィールドアスレチック約3,000㎡)
 - その他(休憩所、水飲み場、駐車場、仮設トイレ)



問い合わせ先
水俣市地域開発課
▲0966-63-1111



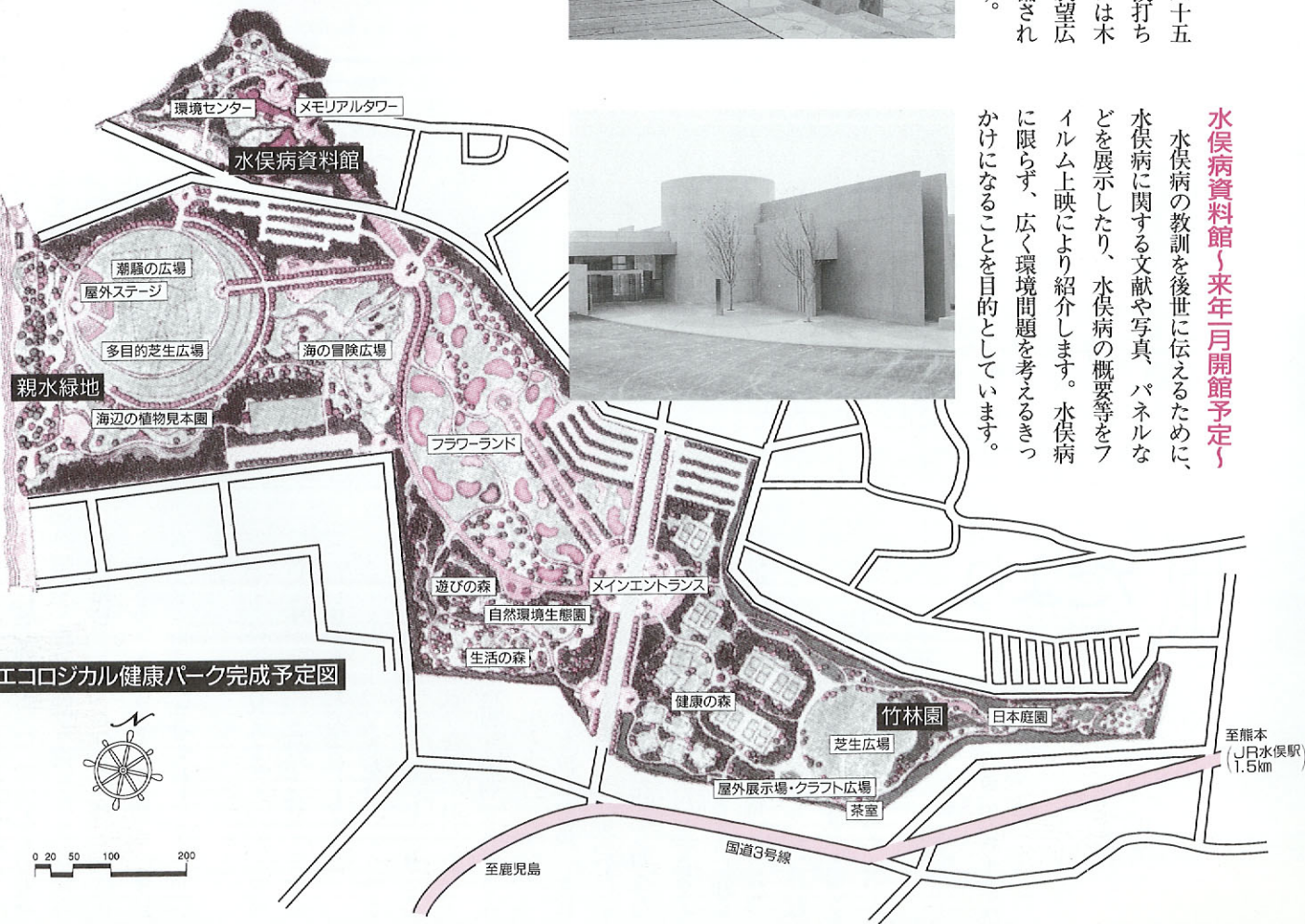
竹林園

竹の生命力と水の流れを、「環境再生」や「人と自然との調和のシンボル」と捉え公園化しました。国内外から集めた竹や笹は百六十種を超え、我が国随一の竹林園です。休憩所、身障者用トイレなども整備されています。

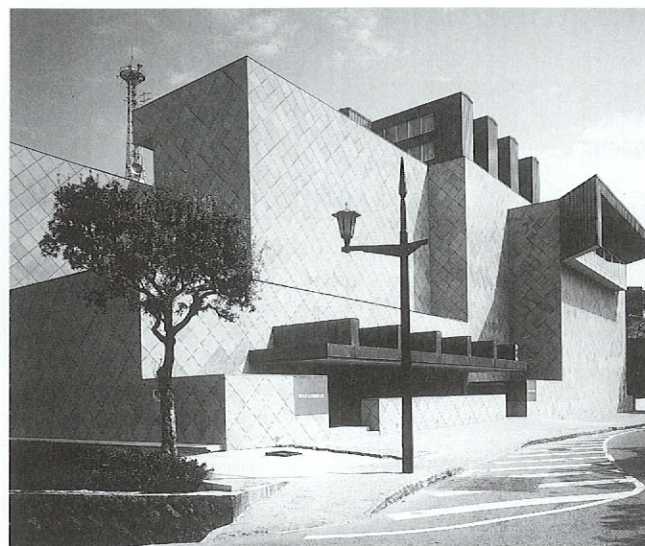
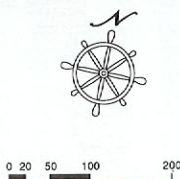


親水緑地

自然石を張り詰めた長さ四百六十五メートル、幅四十メートルの階段式護岸で、波打ち際の水遊びが楽しめます。後方には木造りの歩道や八代海を一望する展望広場があります。十一月に一部整備されましたが、完成は平成五年度です。



エコロジカル健康パーク完成予定図



個展や共催展など、身近で気軽に利用できる美術館

県立美術館分館が千葉城町にオープン

今年十月、県立美術館の分館が熊本市千葉城町に完成、オープンしました。当館は、旧県立図書館の建物を全面改修したもので、設計がスベインのトールレス&ラベニア十大和設計による「くまもとアートポリス」参加の建築作品にもなっています。

鉄筋コンクリート四階建て。屋根は銅板、外壁は天草の合津石を使用した石張り。武者の兜(かぶと)をイメージした斬新な外観となっています。一方内観は、固いイメージの外観とは逆に、内壁にナラ材を使用して柔らかな雰囲気を出しています。また、高齢者や身障者などのためにエスカレーターとエレベーターを設置するなど、より

多くの人が利用できるよう配慮されています。

この分館で、若い女性に人気を呼んでいるのがミュージアムショップです。ここでは、絵画のレプリカや美術関係図書をはじめ、美術品をモチーフにしたポストカード、ハンカチ、キーホルダー、アクセサリーなど美術関連商品が販売されています。

開館は、火曜日から金曜日は、午後六時三十分までとなり、学校や仕事帰りに観覧できます。なお、土曜日曜祝祭日は午後五時まで。休館は月曜日。

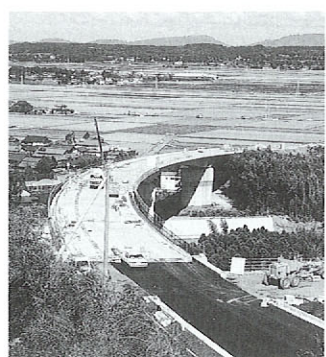
●お問い合わせ

県立美術館分館
☎096(351)8411

「空港大橋(通称第三空港線)完成間近か」

十二月にも供用開始

県道熊本益城大津線(通称第三空港線)の改良事業の一環として進められていた菊陽町と大津町間の白川に架けられる橋(長さ三百五十二メートル、幅十一メートル)が完成、十二月にも開通します。この橋は、大空に伸び行くような姿と空港へと続く大橋であることから「空港大橋」と命名されました。



完成を急ぐ「空港大橋」。

集い、競い、触れ合うスポーツ大会

「ゆうあいピック熊本大会」
来年十月十六・十七日熊本市中で開催

「国連・障害者の十年」の最終年を記念し、今年東京で、第一回大会が開催された、全国精神薄弱者スポーツ大会「ゆうあいピック」が、来年秋熊本県で開催されることになりました。全国から選手、役員合計三千五百人が来熊し、十種目の競技が行われる予定です。

水俣病資料館(来年三月開館予定)

水俣病の教訓を後世に伝えるために、水俣病に関する文献や写真、パネルなどを展示したり、水俣病の概要等をフィルム上映により紹介します。水俣病に限らず、広く環境問題を考えるきっかけになることを目的としています。

仕事にやる気まんまんの女性を応援

女性就業センター「ウイミング」
熊本・鶴屋百貨店内にオープン

「ウイミング」とは、「WOMEN(女性たち)」に「ING(進行形)」を加えたもの。パートタイムの仕事を探す女性の就職支援センターとして、熊本市鶴屋百貨店八階にオープンしました。パートコーナーでは、事務、販売など職種ごとに、仕事内容や就業時間、賃金などを記した求人ファイルを置き、事業所との面接日時の設定を行い、紹介状を発行します。就業援助コーナーでは、ワープロや経理、老人看護などの技術や資格取得のための講習会を開きます。また、家事や育児を援助するための情報を提供し、内職の紹介もします。

●お問い合わせ

パートコーナー

☎096(322)8010

就業援助コーナー

☎096(352)9090

