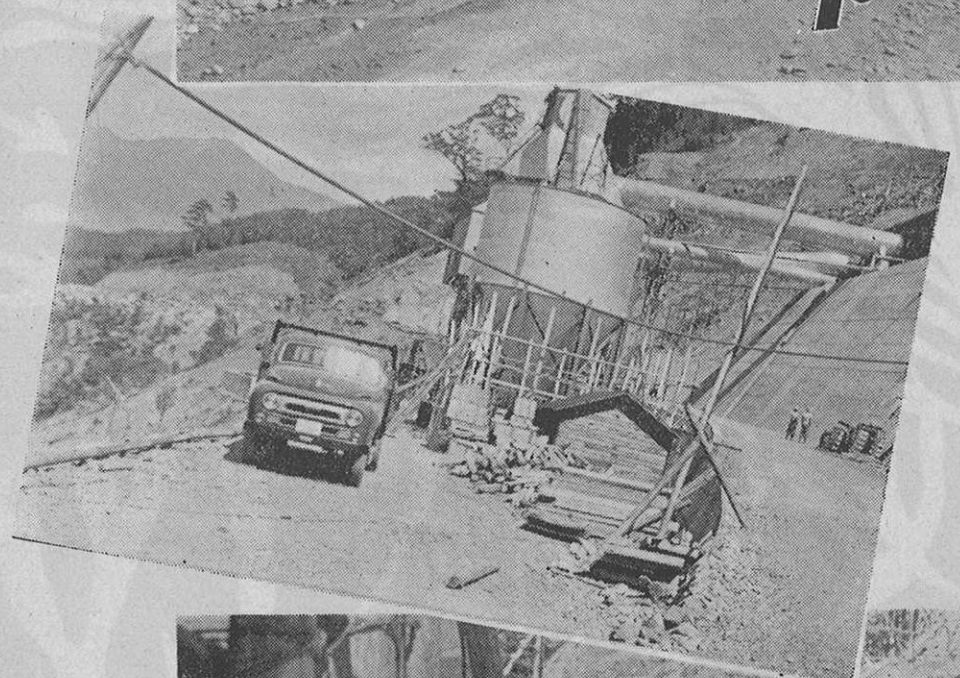




# 急速に変貌する

# 市房



↑ かつての緑の峡谷はなく、中腹には大巾の取っけ道路が走り、ブルドーザーは容赦なく谷を削つてゆく。(手前は右岸の取付道路)

↑ ダムサイトの中腹(左岸)に据えつけられた巨大なセメントサイロ。セメントを運ぶトラックが頻繁に往復し日夜活況を呈している。



↑ ダム建設の基礎工事は、大規模な機械と、作業員の動員により、間断なく続けられてゆく。

## ― 県営発電工事も進む ―

球磨川の電源開発は、県営藤本発電の完成を皮切りに、瀬戸石、市房と相ついでダム建設の最高潮に達しようとしているが、とりわけ最上流の市房ダムは画期的なその規模と強力な発電力を誇るものとして、一般の注視を集めている。市房ダムはすでに一月十六日に仮排水トンネルの通水式を

球磨川の電源開発は、今や本格的な締切工事が敢行されている。建設現場は、もはや急速な変貌をとげかつての静寂も、深流のせ、らぎもなく、真夏の陽光の下、ブルドーザーが縦横に活動し、さく岩機の轟音が市房の山峡をゆるがしている。

県営の第一、第二発電所工事は去る五月から工事が開始されているが、目下、基礎的な土止工事、(岩壁を削り発電所の基礎をつくる工事)が行われている。さらにこれと併行して水槽工事も着々と進められている。発電所工事の中で、特に困難な喫道の斜抗工事も、現在約五十米まで進捗し、作業は日一日と活発さをましている。

県ではさる三月に発電機発注も終り、いよいよ三十五年六月完成をめざして強力に県営発電所工事は進められている。

## 国土建設

### 全国写真コンクール

次の要領で、国土建設をテーマとした写真を募集しています。奮つて御応募下さい。

- 〔主催〕建設省、毎日新聞社、国土建設週間実行委員会
- 〔応募規定〕  
題材 道路、橋梁、河川、護岸、治

### 〔注意〕

- A 写真に台紙はつけないこと。
  - B 印画紙裏面に撮影日時、場所、使用カメラ、レンズ、フィルターの有無と名称、絞り、タイム、作者の住所氏名を記載すること。
  - C 応募作品は返しません。入賞作品の版権は建設省に属します。
  - D 入賞作品の原板は、通知次第お送り願います。
- 発表 昭和三十三年八月毎日新聞カメラ毎日発表し、本人に通知する。
- 締切 昭和三十三年七月二〇日  
送付先 東京都千代田区霞ヶ関一〇二建設大臣官房文書課写真コンクール係宛

### 〔賞〕

- 一等 一名 建設大臣賞状、賞杯、賞金五万円、毎日社長賞状、賞杯、富士フィルム賞
- 二等 二名 毎日社長賞及び賞杯、賞金三万円、富士フィルム賞
- 三等 三名 毎日社長賞状及び賞杯、賞金一万円、富士フィルム賞
- 佳作 三〇名 記念品及び富士フィルム賞