

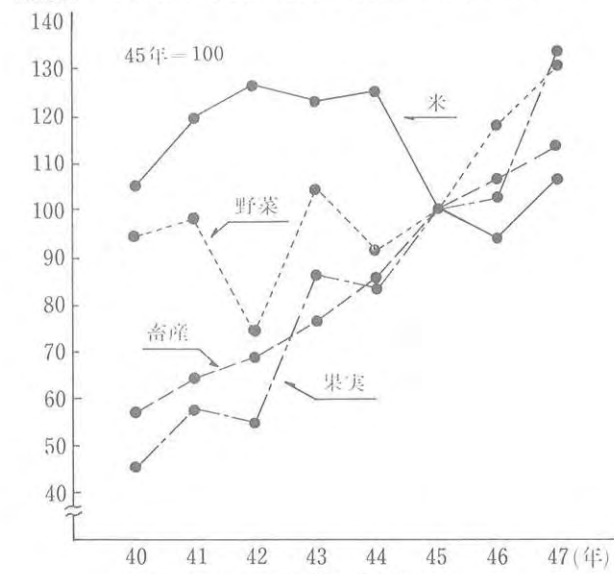
表1 農家人口の推移

(単位:千人)

	40年	45	47	48	増減年率	
					40~47	47~48
農家人口	843.1	741.4	699.9	684.4	△2.6%	△2.2%
男	405.4	355.4	335.7	325.5	△2.7	△3.1
女	437.6	386.0	364.1	359.0	△2.6	△1.4
対県人口割合%	47.6	43.6	41.7	40.8	—	—

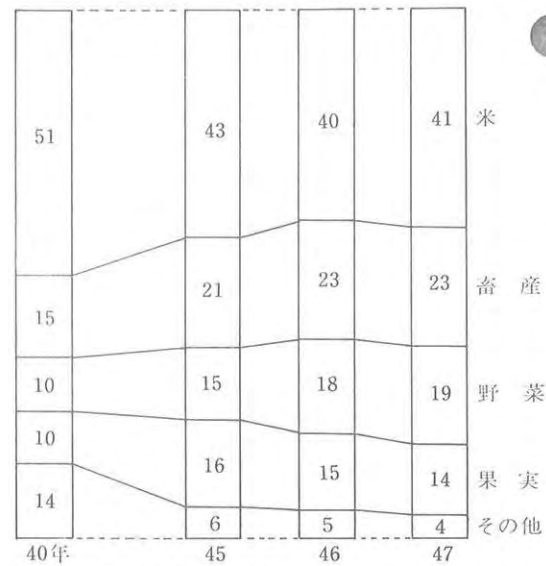
資料) 農林省「農業センサス(昭和47年2月1日現在)」「農業調査(昭和47年1月1日現在)」
 総務省「国勢調査(昭和47年10月1日現在)」「都道府県人口の推計(昭和47年10月1日現在)」

表2 主要食用農産物生産指数の推移



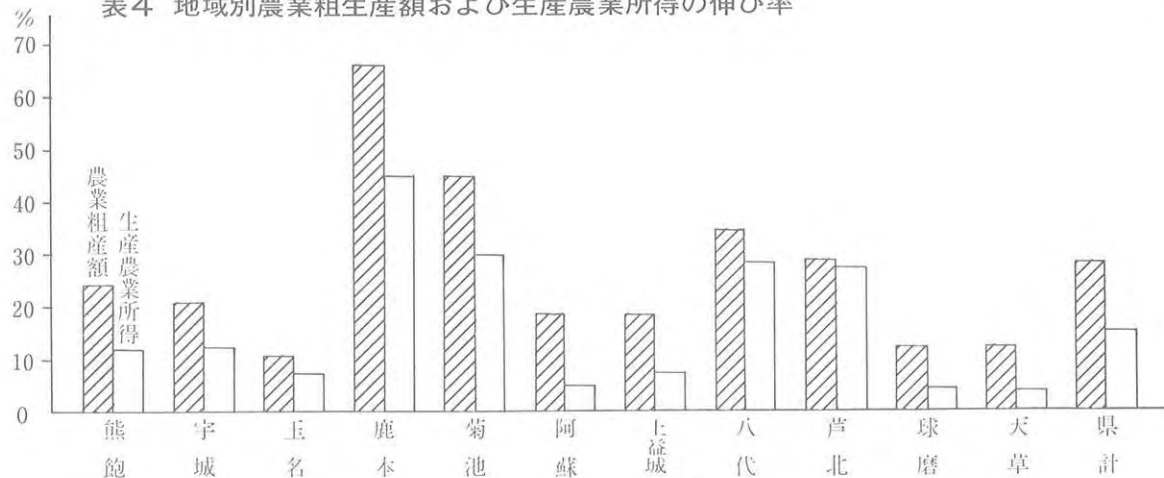
資料) 農林省「農業生産指数」

表3 食用農産物生産構成割合の推移

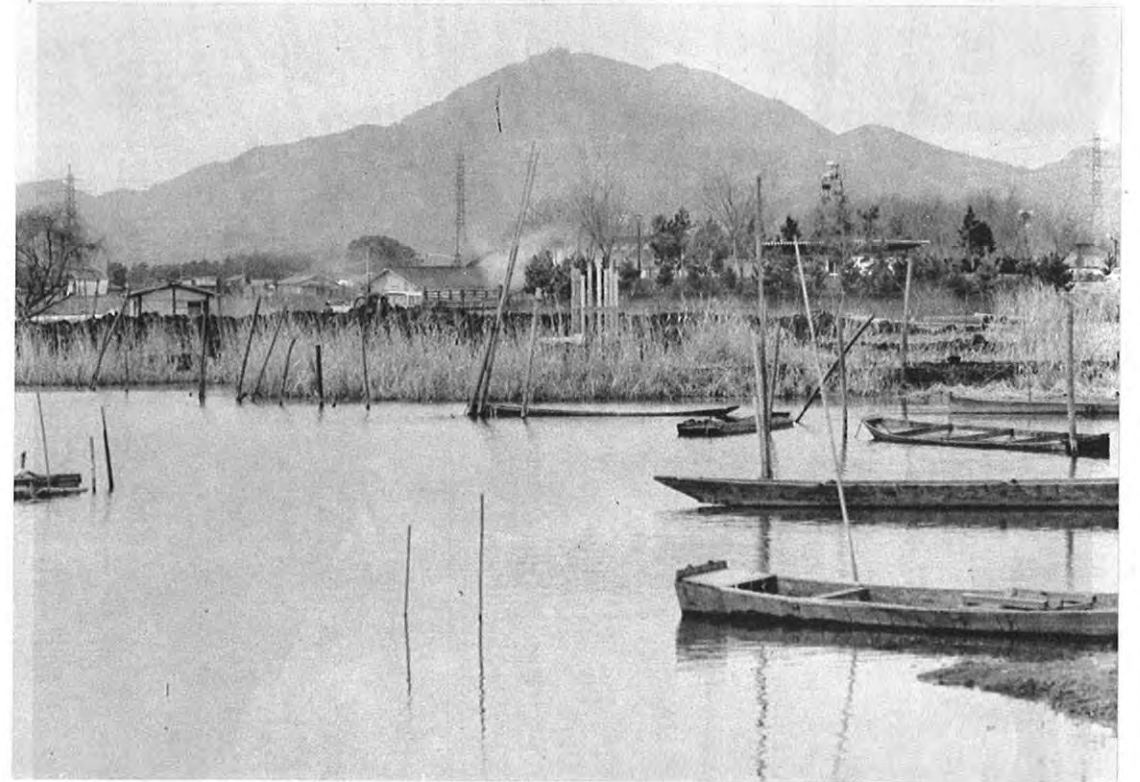


資料) 農林省「農業所得統計」
 注) 「その他」 欠、麦類、雑穀、豆類およびいも類である。

表4 地域別農業粗生産額および生産農業所得の伸び率



資料) 農林省「農業所得統計」 注) 44年に対する47年の伸び率である。



▲熊本市民のオアシス江津湖



▲ゴミ、がれき、老朽船で見にくい湖畔

湖畔を美しく

尽きることなく湧き出る清水。藻間に遊ぶ魚群。そんな江津湖を見たのはそう昔のことではありません。近年、都市排水による汚水が指摘されておりますが、これは残念なことです。市民の「ふるさと」の心。江津湖を皆んなの手で再び美しくしたいものです。