

もくじ

特集

- ・ 児童をすこやかに
・ 花と人間生活 24 10

ひろば

- 明治気質は残っている 29 29
- 消費者行政に思う 29 29
- くらしの窓
日本脳炎を防ごう・梅雨時の園芸 30 30
- 民話 彦一ばなし▽三上敏勝 30 30

この人と30分

- 島田啓也(詩人) 31
- わが町わが村 球磨郡球磨村▽ 23

グラビア

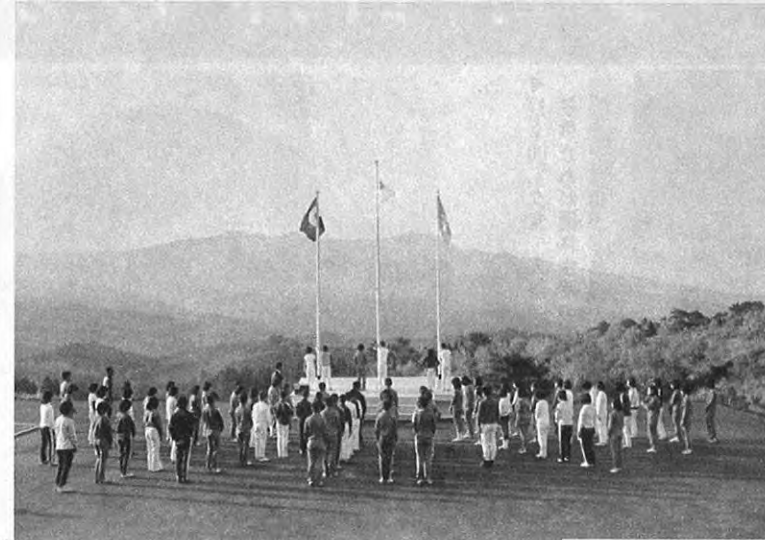
- 文学の里△熊本市上林町▽ 3
- 少年自然の家と子供たち 4
- 開通三題 19
- 熊本の川(カラー) 20
- 手話講習会に参加を 35
- 伝統文化を大切に 36
- 県政トピックス 38

随想欄

- 主海 偉佐雄 8
- 鳥居 憲太郎
- 坂本 二三子

表紙は「天草南蛮てまり」

模様は八割が菊花。手縫いで仕上げることと、中芯のあることが他県のとちがう。



▲6:40 朝のつどい
すばらしい眺望、朝のはりつめた空気、子供たちの眠気がいっぺんに覚めたところで旗が掲揚されます。



▲21:00 就寝準備
子供たちは、なんでも楽しみに替えてしまいます。就寝準備も苦にはならないようです。早く寝なければ、起床は6時です。



▲ラジオ体操



▲6:40~ 清掃
朝日を浴びて清掃です。お腹は減っていますが、朝食(7:30)まで間があります。



▲8:30 ハイキング・植物観察
さあ、ハイキングに出発です。子供たちの顔は生き生きとしています。途中、植物観察、岩石採集など自然を友にした学習が活動内容に盛りこまれています。

