

—明日の産業を担う—  
**県立 専修職業訓練校**  
 (所在地 —熊本・鹿本・人吉・天草—)

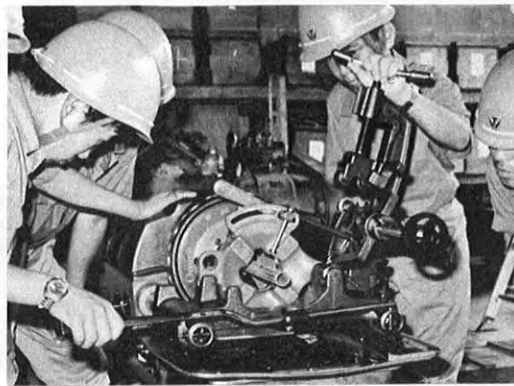
(県立) 専修職業訓練校 (定員 580名) では、技術を身につけ、将来立派な技能者として産業界で活躍しようとする人々のために職業訓練を実施しております。

訓練には、中卒・高卒者を対象とした養成訓練と、中高年齢者等で失業している人、又は転職希望者を対象とした能力再開発訓練があります。

訓練生は明日の産業を担う気概に燃え技術習得や人格形成に励んでおります。



▲電気工事科



▲配管科



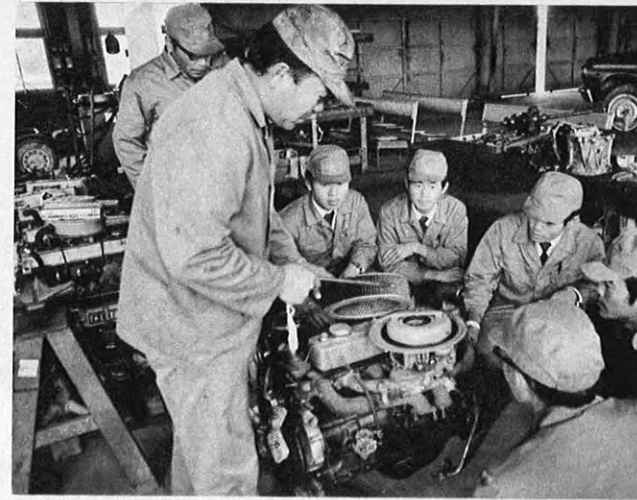
▲鑄造科



▲美容科



▲溶接科



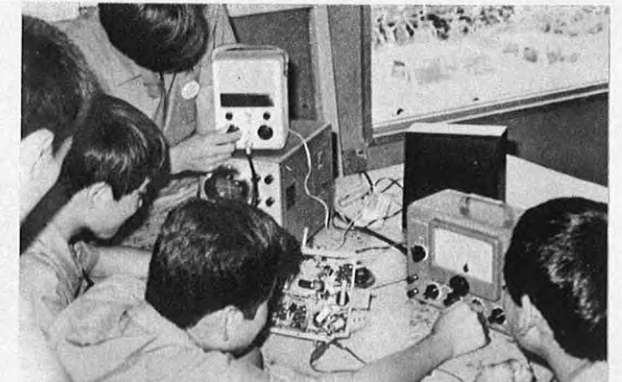
▲自動車整備科



▲木工科



▲理容科



▲電子機器科