

くまモンのアジアリポート

くまモン!アジアでの熊本の活躍ぶりを調べてきてね。

がんばるモン!

かばしま知事

東京より近い海外—韓国から、熊本への旅が人気だモン!

熊本—ソウル間は飛行機で、なんと1時間半! 昨年は24万人の人が訪れたんだ。来年、県と忠清南道とは姉妹提携30周年を迎えるモン。



ガボウテンシ 瓦房店市 (玉名市の友好都市)



アンニョンハセヨ、おもてなしの国くまもとへ

韓国と熊本をつなぐ定期便「アジアナ航空」

シスイケン 泗水県 (菊池市の友好都市)

トウホウシ 登封市 (小国町の友好都市)



調査が楽しみだモン! ワクワク!

韓国 忠清南道

チュンウォングン 清原郡 (菊池市の友好都市)

コンジュン 公州市 (和水町の姉妹都市)

キムジエン 金堤市 (菊池市の友好都市)

ウルサンクワンヨクシ 蔚山広域市 (熊本市の友好協力都市)

熊本

中国経済の中心上海へ! 熊本の企業がぞくぞく進出。

元気な熊本の企業が進出している上海。すでに熊本の企業が11社も進出しているモン。熊本上海事務所もオープンし、熊本のモノがどんどん出て行くんだモン!



味千ラーメンは上海に131店舗を出店



最先端の技術でグローバルに展開する平田機工グループ



活気にあふれる中国経済の中心地



熊本上海事務所 吉田二浩

「熊本」をガンガン売り込みます!

香港で高級いちご といえば「ひのしずく」

熊本生まれのいちご「ひのしずく」。香港でブレイク中! みずみずしく、甘くておいしいと大評判。これからも輸出を増やしていくモン。



ひのしずく輸出量の推移



このいちごは大きくて甘い!

高級デパート「SOGO」でも大人気



果物売り場の主役「ひのしずく」

なんと、人口5000万人の広西壮族自治区。熊本とは今年、友好提携30周年なんだモン!

アセアンとの経済交流拠点広西壮族自治区(区都 南寧市)。1月12日には知事も訪問し、トップ会談をしたモン。これからどんどん人や、観光や農業など経済の交流が盛んになるよ。



南寧市では「メイドインジャパン」は「メイドインマモト」だモン



続々と建設される高層ビル



経済交流の推進について自治区のトップと対談



ホットな情報を発信 熊本のアンテナショップ 広西・くまもとプラザ

わあ! 知事に報告だモン!



熊本とアジア

こんなつながりもあったモン!

- 熊本と韓国、お城を通して7世紀から深いつながりが! 山鹿市、菊池市にまたがる鞠智城の築城には、百済から亡命してきた貴族が関係していたんだって。
- 県と県内6市町は11カ所のアジアの自治体と姉妹・友好締結しているモン!
- 10年間でアジアから熊本に延べ4,655人が留学に来てるモン!



深い歴史がある鞠智城

ころろ君

シンガポールでは、熊本への旅行がブレイクの予感!

シンガポールから熊本に、修学旅行やレンタカーツアーに来る人が増えてるモン。そして、熊本の農産物はシンガポールでもっと売れてるよ。もっと熊本のPRに僕も頑張らなくちゃ。



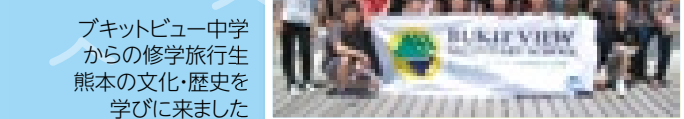
高級デパート「伊勢丹」でも熊本の農産物はひっぱりだこ

シンガポール

熊本ってきれいな街だね!



便利さが大人気のレンタカーツアー



ブリックビュー中学からの修学旅行生 熊本の文化・歴史を学びに来ました