



くまもと サプライズ
～平成23年3月 全線開業に向けて～

こんにちは。「くまモン」です
どうぞよろしく!

くまもとサプライズとは
九州新幹線全線開業をきっかけに、県民が自らの周辺にある驚くべき価値のあるものを再発見し、それをより多くの人に広めていこうという運動です。

新幹線車窓からのおもてなし ～沿線に広がる“ピンクのじゅうたん”でサプライズ～

宇城地域では、新幹線が約9キロメートル走り抜けます。時間にすると約2分。その車窓からの景観を楽しんでいただきたいと、宇城市松橋町南豊崎地区で環境美化に取り組む「南豊崎地域資源保全隊」の皆さんが、沿線の農地7万平方メートルにレンゲを栽培しています。

レンゲが咲きそろそろ来年4月ごろには、畑一面に広がる“ピンクのじゅうたん”で皆さんをお迎えます。熊本駅を出て新八代駅に着くまでの間、素晴らしい宇城の田園景観をお楽しみください。



お問い合わせ先 宇城地域振興局総務振興課 ☎0964-32-2113 FAX0964-33-4335

「新幹線くまもと創り」ホームページ [新幹線くまもと創り](#) [検索](#)

お知らせ

CHECK! くまもと 県政インフォメーション

県有地を売却します!

県では、利用しなくなった県有地を売却しています。

【主な売却予定物件(一般競争入札分)】

物件名	面積(m ²)	価格(万円)	申込期限
県警京塚住宅跡地(1)	244	2,040	6月16日(水)
県警京塚住宅跡地(2)	249	2,130	
県警京塚住宅跡地(3)	236	1,980	
県警京塚住宅跡地(4)	155	1,360	
県警京塚住宅跡地(5)	155	1,420	

※県のホームページには左記以外にも多数の売却物件を掲載しています。先着順による売却物件もありますので、ぜひご覧ください。

県有地売却熊本県庁 [検索](#)

■お問い合わせ先/管財課 ☎096-333-2122

認知症ほっとコール 096-355-1755

県では、認知症の本人や家族への支援の一環として、認知症介護の専門家や経験者による電話相談窓口を設置しています。認知症についての悩みや疑問がありましたら、電話、メールでご相談ください。

- ◎相談受付日/水曜日以外の毎日(祝日も開設)
- ◎相談受付時間/9:00~18:00 ◎電話相談/096-355-1755
- ◎電子メール相談/nintisho@oasis.ocn.ne.jp
- 訪問相談、家族交流集會も行っています。

■お問い合わせ先/認知症対策・地域ケア推進課 ☎096-333-2216

熊本県食品表示ウォッチャー募集

県では、買い物をするときに食品の表示が適正に行われているかをチェックしていただけるボランティアを募集します。

- ◎募集期間/6月30日(水)まで ◎募集人員/制限なし
- ◎応募要件/①満18歳以上の方 ②県内居住、日常的に食品の買い物をする方 ③食品表示制度に関する講習会に参加可能な方

食の安全・消費生活課ホームページ <http://www.pref.kumamoto.jp/soshiki/49/>

■お問い合わせ先/食の安全・消費生活課 ☎096-333-2290

若い方のお仕事探しをお手伝いします!

県では、35歳未満の方の就職をお手伝いするため、4月から八代地域振興局に「ジョブカフェやつしろ」、そのほかの地域振興局に「ジョブカフェ・ブランチ」を設置しました。ぜひ、お気軽にご利用ください。

- ◎相談時間/10:00~17:00(月曜~金曜) ●宇城 ☎0964-32-1529
- 玉名 ☎0968-74-1125 ●鹿本 ☎0968-44-7520 ●菊池 ☎0968-25-4645
- 阿蘇 ☎0967-22-8178 ●上益城 ☎096-282-1013 ●やつしろ ☎0965-33-3756
- 芦北 ☎0966-82-3123 ●球磨 ☎0966-22-0555 ●天草 ☎0969-22-4226

■お問い合わせ先/労働雇用課 ☎096-333-2340

イベント

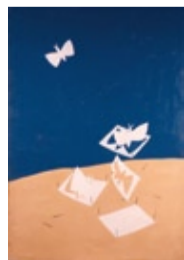
モダンエイジー熊本と「近代絵画」 7月4日(日)まで

熊本の近代絵画の流れを「熊本」という都市の変遷と併せて紹介しています。

有料:一般260円、大学生160円、高校生以下無料(団体料金有)
休館:月曜日(祝日の場合は翌日)

<http://www.museum.pref.kumamoto.jp>

■お問い合わせ先/県立美術館本館(熊本市) ☎096-352-2111



大塚耕二(出発)

西本智実 with リトアニア国立交響楽団

6月17日(木) 開場18:15 開演19:00

魅惑の指揮者、西本智実!ぜひその魅力に触れてみてください。

有料: S席9,500円、A席8,000円、B席6,000円
C席4,000円

※未就学児の入場は、ご遠慮ください。(託児あり・有料)

<http://www.kengeki.or.jp/>

■お問い合わせ先/県立劇場(熊本市) ☎096-363-2233



エコロジスト・リーダー養成講座

6月20日(日)、7月下旬、9月上旬、10月上旬



環境に関する専門的な知識を有する人材育成のための講座です。有料:1,500円(4回分)
対象:一般(4回の講座に出席できる方)
申込:はがき[〒867-0055水俣市明神町55-1]、
FAX[0966-62-1212]

申込期限:6月10日(木)

※1回目は水前寺共済会館(熊本市)で開催。

<http://www.kumamoto-eco.jp/center/>

■お問い合わせ先/環境センター(水俣市) ☎0966-62-2000

熊本県伝統工芸館収蔵品展 6月27日(日)まで

古陶磁器・刀剣・古文書など、普段展示されていない工芸品を、この機会にぜひご覧ください。

有料:一般200円、大学生130円、高校生以下無料
休館:月曜日(祝日の場合は翌日)

<http://cyber.pref.kumamoto.jp/kougei/>

■お問い合わせ先/熊本県伝統工芸館(熊本市) ☎096-324-4930



水遊び広場 7月10日(土)~8月31日(火)

広場一面に水をためて、ビニールプールなどを設置します。水深が浅く、小さな子どもさんでも安全です。毎日の清掃・水の入れ替えを行うので衛生面も安心です。

有料:大人300円、高校生以下無料
休園日:火曜日

<http://www.country-park.jp>

■お問い合わせ先/農業公園(カントリーパーク)(合志市) ☎096-248-7311



古代絵画教室 8月1日(日)

土で色をつかって装飾古墳に描かれた文様を石板に描こう!

有料:一般410円、大学生250円、
高校生以下無料(ほかに材料費500円)

申込:電話、FAX 0968-36-2120 定員:40人(先着順)

<http://www.kofunkan.pref.kumamoto.jp>



■お問い合わせ先/装飾古墳館(山鹿市) ☎0968-36-2151

県広報のご案内

メールマガジン

「気になる!くまもと」毎週木曜日無料配信中

●お申し込みは、次のアドレスからどうぞ。 <http://www.kininaru-k.jp/>

テレビ

RKK「ズット!もっと!くまもと」●毎週水曜日 19時53分~59分(字幕入り)

再生紙および大豆油インキを使用しています。

22 知広
③ 001-1