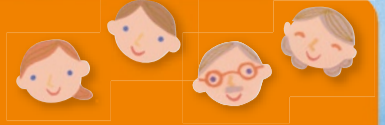


県議会だより

本会議のインターネット中継が わかりやすくなりました



県議会では、本会議のインターネット中継(生中継および過去の映像)を配信しています。論議の内容を、よりわかりやすくご覧いただくため、平成21年11月県議会からカメラを増設して、鮮明な画像を配信するとともに、次のとおり中継画面を充実しました。

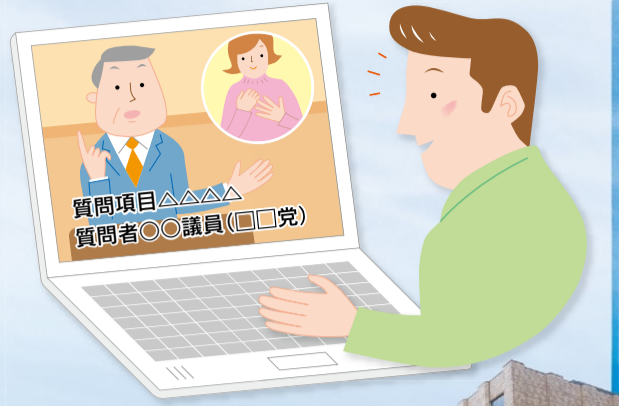
- 質問者氏名・所属党派名・質問項目を字幕で表示
- 手話通訳を画面に挿入

詳しくは、ホームページをご覧ください。

熊本県議会インターネット中継 <http://www.kumamoto-pref.stream.jfit.co.jp/>

また、定例会の情報などは、県議会ホームページからご覧ください。

なお、2月定例会は、2月25日(木)から開かれます。



お問い合わせ先

議会事務局政務調査課 ☎096-333-2620 FAX096-384-8896

熊本県議会ホームページ <http://www.pref.kumamoto.jp/site/gikai/>

知っトク くまもと

県政インフォメーション

お知らせ



ヘル歯一元気「8020運動」推進中!



歯周病は、全身の健康状態(早産、糖尿病、心臓病など)に大きく関係します。歯周病について皆さんに知っていただくため、講演会やイベントを開催します。

◎日時/3月13日(土) 14:00~

◎場所/阿蘇市農村環境改善センター

※熊本大学医学部附属病院 古川昇先生による「糖尿病と歯周病」の講演会を行います。

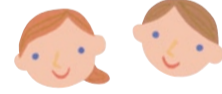
◎日時/3月14日(日) 14:00~

◎場所/やつしろハーモニーホール(八代市)

※歯っぴー健康講座♪、むたゆうじさんによる「歯っぴーソング♪」の発表や本橋馨さん・村上美香さんによる歯の健康に関するエピソードの紹介。

熊本県歯科医師会 <http://www.kuma8020.com/>
図健康づくり推進課 ☎096-333-2208

募集



春秋叙勲候補者の推薦を受け付けています



春秋叙勲候補者の推薦を一般の方々から受け付けています。推薦には一定の要件が必要です。詳しくはホームページや担当窓口でご確認ください。

内閣府賞勲局

<http://www8.cao.go.jp/intro/kunsho/index.html>

担当窓口 内閣府賞勲局総務課

☎03-3581-2868

イベント



3月28日(日)まで

日本の祈りと縁起もの

十一面観音立像(阿蘇市黒川)



商売繁盛、学業成就など、日本の伝統的な祈りと縁起ものの世界を紹介します。

有料:一般260円、大学生160円、(団体料金有)

高校生以下無料

休館:月曜日(祝日の場合は翌日)

<http://www.museum.pref.kumamoto.jp>

図県立美術館本館(熊本市)

☎096-352-2111

2月9日(火)~3月7日(日)

くまもと美術工芸の今・未来

第2回県美工芸部門会員展

陶芸・染織・木工・革・七宝・金工・ガラス・漆芸の分野で活躍する熊本県美術協会工芸部門会員の代表作品を展示します。



熊本の工芸の「美」の魅力を再発見してください。

有料:一般200円、大学生130円、高校生以下無料

休館:月曜日(祝日の場合は翌日)

<http://cyber.pref.kumamoto.jp/kougei/>

図伝統工芸館(熊本市)☎096-324-4930

2月14日(日) 13:30~16:00

鞠智城館長講座「屋嶋城(やしまじょう)」



「古代山城(こだいさんじょう)」について学んでみませんか。無料。定員:100人程度(事前申込不要、当日受付)

<http://www.kofunkan.pref.kumamoto.jp/kikuchijo/>

図歴史公園鞠智(きくち)城・温故創生館(山鹿市)

☎0968-48-3178

2月27日(土)~3月15日(月)

第24回郷土関係出版物展

昨年1月~12月までに刊行された郷土に関する出版物や熊本県内在住者、出身者の著作による出版物を展示紹介します。わたしたちの「郷土くまもと」を見つめ直す機会にしてみませんか。入場無料。休館:火曜日



<http://www.library.pref.kumamoto.jp/>

図熊本県立図書館(熊本市) ☎096-384-5000

2月28日(日) 10:00~

里地里山体験教室



里地里山でのふれあいを通して、自然を大切にすする心と豊かな感性を育てます。うどん、豆腐づくりや森づくり作業などを体験できます。

会場:愛林館(水俣市)

有料:中学生以上1,500円、小学生以下1,000円

定員:30人(抽選) 対象:親子、一般

申込:はがき(〒867-0005水俣市明神町55-1)、FAX(0966-62-1212) 申込期限:2月18日(木)

<http://www.kumamoto-eco.jp/kankyocenter.html>

図環境センター(水俣市)☎0966-62-2000

3月6日(土) 13:00~16:00

鹿角のアクセサリーづくり

鹿の角を削って古代のアクセサリーをつくってみよう!

有料:材料費300円

※館内見学には別途入館料が必要。

一般410円、大学生250円、高校生以下無料

申込:電話 定員:20人(先着順)

申込期限:3月4日(木)

<http://www.kofunkan.pref.kumamoto.jp>

図装飾古墳館(山鹿市) ☎0968-36-2151



平成23年春 全線開業に向けて 新幹線 くまもと創り

天草は海の幸でおもてなし!

美しい自然と豊かな海に恵まれた天草は、新鮮でおいしい魚介類で皆さんをおもてなしします。今、旬なのはトラフグ。



天草市と上天草市の旅館やホテルでは、3月末まで「とらふぐフェア」を開催しています。使用するトラフグは、熊本県適正養殖業者として認証された業者から仕入れた安全・安心なトラフグです。おいしいトラフグを食べに、ぜひ天草へお越しください。

お問い合わせ先

天草ほんど観光旅館ホテル組合 ☎0969-23-5368

上天草市(大矢野町)観光協会 ☎0964-56-2548



「新幹線くまもと創り」ホームページ

新幹線くまもと創り

検索