

# お知らせ

## 障害のある方々の社会参加を応援します

今年7月1日から、障害者手帳の交付を受けている方や重度の障害者を介護する方が、県立施設をご利用される際の入場料などが全額免除されることになりました。障害者手帳をご提示ください。

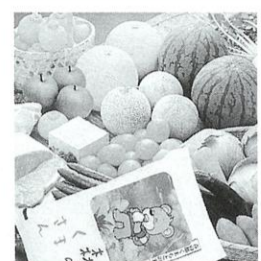
注1) 障害者手帳とは、身体障害者手帳、療育手帳又は精神障害者保健福祉手帳をいいます。  
注2) 重度の障害者とは、身体障害者手帳の1種、療育手帳のA1、A2又は精神障害者保健福祉手帳の1級の方です。

### 【免除される県立施設の入場料など】

・県立美術館の常設展及び特別展の観覧料
・装飾古墳館の常設展及び特別展の観覧料
・伝統工芸館の観覧料
・農業公園の入園料
・天草青年の家、あしきた青少年の家の施設使用料
・総合運動公園のプール、陸上競技場及び自転車一般使用料
・八代運動公園の陸上競技場の一般使用料
・熊本城プール、県立体育館のプールの一般使用料
・熊本武道館の個人使用料
・総合射撃場の一般使用料

■お問い合わせ先/熊本県障害保健福祉課 ☎096-383-1111(内線7150)

## 21世紀の農業構築に向けてくまもと21農業振興運動がスタートします!



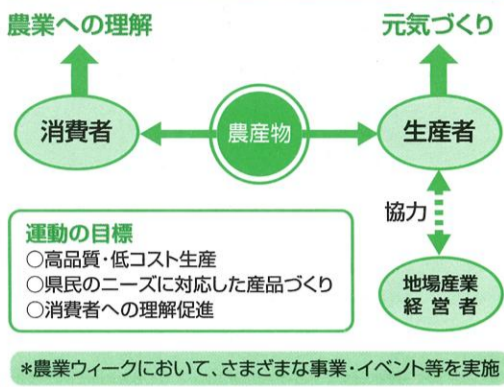
21世紀を間近に控え、農業を取り巻く環境は大きく変化しています。この環境変化に対応して農業者のみならずが意欲をもって農業に取り組めるよう、県では農業団体や市町村と一体となって「くまもと21農業振興運動」を展開します。

この運動は、①「変革による農業の元気づくり」と、②「生産者と消費者の共生関係づくり」を柱として、高品質・低コスト生産や新しい産品づくりへの取り組みを進めるとともに、農家と消費者の交流などを図るために、今秋に設定する「農業ウィーク」などにおいてさまざまな事業やイベントなどを開催するものです。

農業ウィーク期間中には、農業振興大会のほか、「食のフォーラム」や「農産物感謝の集い」、異業種との交流会など多彩な催しを行います。

■お問い合わせ先/熊本県農政課 ☎096-383-1111(内線5319)

### 「くまもと21農業振興運動」展開イメージ



また、農業農村に関するエッセイの募集やフォトコンテストも実施します。

この運動は、農業に携わる方々だけでなく、県民のみならずとにも作り上げていくものです。ぜひ、ご参加ください。

なお、農業ウィークなどの具体的な内容については、次号でお知らせします。

## 鞠智城跡・八角形建物は完成間近



県立球磨工業高校製作の模型

復元工事が進められている鞠智城跡・八角形建物は、8月末に完成します。古代城「鞠智城」のシンボルとなる三層造りの鼓樓で、高さ16メートル。2万枚に及ぶ屋根瓦の総重量は、約114トン。これを支える柱数は、心柱も入れて合計81本にもなります。

4月末には、復元建物の兵舎を利用した、仮展示場がオープンしました。

あなたも古代の息吹にふれてみませんか。

■開館時間：8時30分～17時

■お問い合わせ先/熊本県文化課鞠智城跡現場事務所 ☎0968-48-3178

## 作品募集

### 「くまもとの未来」絵画コンクール作品募集



県では、21世紀に向けての新しい計画を策定中です。それに合わせて、将来の熊本を担う子どもたちの夢を盛り込んだ絵を募集します。テーマは「21世紀のくまもと」。生活の様子や身近な風景など自由にイメージして描いてください。

- 応募資格/県内の小中学生
- 応募期間/平成11年8月2日(月)～10月29日(金)(当日消印有効)
- 入賞作品は新しい計画の冊子やパンフレット等に広く掲載します。たくさんのご応募をお待ちしています。※詳しい内容については、下記へお問い合わせください。

■お問い合わせ先/熊本県企画調整課 ☎096-383-1111(内線3623)

## 来て見てだより

県施設の催しご案内

県立美術館 ☎096-352-2111

●9月3日(金)～10月11日(月)  
「ルーベンスとヨーロッパ絵画の黄金時代」  
英国最古のダリッシュ美術館コレクション  
有料  
※毎週月曜日(月曜日が祝日の場合はその翌日)

伝統工芸館 ☎096-324-4930

●9月8日(水)～19日(日) **くらしの工芸展**  
工芸ファン必見。販売も行います。 ※毎週月曜日(月曜日が祝日の場合はその翌日)

県立劇場 ☎096-363-2233

●10月3日(日) 午後2時開演  
**山東京劇「楊門女将」**  
京劇の宝庫、中国山東省の名優たちによる名作の上演。有料。なお、就学前のお子様は入場できません。  
※毎週月曜日(月曜日が祝日の場合はその翌日)

県立図書館 ☎096-384-5000

●開催中～8月8日(日) **ギャラリー展**  
熊本市立江南中学校(美術、短歌・俳句など)

●8月10日(火)～8月29日(日) **ギャラリー展**  
有明町立浦和小学校・鹿北町立岳間小学校(絵画、版画など)  
※毎週月曜日、祝祭日、月末日(定期的な休館日)。ただし、9月13日(月)、10月25日(月)は開館

熊本近代文学館 ☎096-384-5000

●9月1日(水)～10月30日(土) **武道・スポーツと文学展**  
くまもと未来国体の開催を機に、熊本ゆかりの武人・スポーツマンの作品や伝記を展示 ※毎週月曜日、祝祭日、月末日(定期的な休館日)

装飾古墳館 ☎0968-36-2151

●開催中～9月5日(日)  
**古代たたら製鉄～復元の記録～**  
砂鉄を用いた日本古来の「たたら製鉄」の復元・鉄づくりの全記録を展示  
※毎週月曜日(月曜日が祝日の場合はその翌日)

## 募集します

### あなたも「県立大学」の授業を受けてみませんか? ~授業公開講座受講者募集~

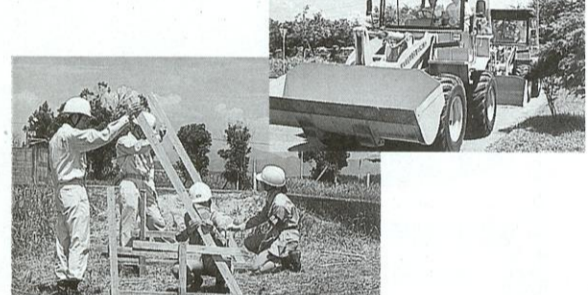


県立大学では、正規の授業を学生と一緒に受ける「授業公開講座」を実施しています。これは全国でも珍しく、たいへん好評をいただいています。後期の募集を、8月下旬に行います。(授業は10月～3月)  
■日時/平成11年8月8日(日) 10:00～  
■内容/施設見学、学部(学科・専攻ごと)紹介、体験授業 ほか

■お問い合わせ先/熊本県立大学 教務課 ☎096-383-2929(代)

## 若者の熱い思いが郷土の明日を切り拓く

### ～産業開発青年隊員募集(一次)～



熊本県産業開発青年隊訓練所では平成12年度隊員の一次募集を行います。  
■募集人員/35名程度(女子を含む)  
■募集期間/平成11年9月1日(水)～平成11年9月24日(金)  
■応募資格/満18歳以上25歳未満の独身男女で高校卒業程度の学力を有する人  
※その他、詳しくは下記へお問い合わせください。

■お問い合わせ先/熊本県産業開発青年隊訓練所 ☎0964-28-6611

## ご参加ください

### 道の日くまもとフェア'99

■日時/平成11年8月10日(火) 午後1時  
■場所/熊本市産業文化会館  
■行事内容/ドナルドくんの交通安全教室・ウルトラマンショーなど  
■参加申し込み/親子ペアです。住所、氏名、年令、電話番号を記入のうえハガキでお申し込みください。(抽選になります。)



■お問い合わせ先/熊本県道路維持課 ☎096-383-1111(内線6113)

### くまもと・きれいな川と海づくりデー



「人と川と海…ふれあい、ともに生きていくために」のスローガンのもと、川と海の県下一斉美化清掃活動が行われます。県民の皆さんもぜひ御参加ください。  
■日時/平成11年8月22日(日) 午前7時30分～  
■場所/県内市町村の河川、海岸等  
■その他/市町村各会場でゴミ袋、軍手を配布します。(小雨決行)

■お問い合わせ先/熊本県環境保全課水保全対策室または最寄りの各市町村 ☎096-383-1111(内線7356)

## 夏休みは親子そろって木のやさしさと触れあおう!

### ～第2回くまもと県産材総合展示会～



人にも環境にもやさしい自然素材の木。「第2回くまもと県産材総合展示会」で、楽しみながら木の良さを体感してください。  
■日時/8月20日(金)～22日(日)  
■場所/グランメッセ熊本  
■内容/県産木材や木造住宅の展示、山の幸の即売、親子木工教室、ガーデンニング教室、フリーマーケットなど  
■同時開催/くまもと住宅フェア'99 柳生博さん講演会(8月21日(土)14:00～) など

■お問い合わせ先/熊本県林業振興課木材流通対策室 ☎096-383-1111(内線5636)

## 熊本の里山について、一緒に語り合いませんか?

### ～里山シンポジウム～



里山は、農林業にとって、また、環境保全・野生動物の保護にも、とても重要な場です。そこで、里山の大切さを認識していただくため「里山シンポジウム」を開催します。たくさんのお来場をお待ちしています。  
■期日/平成11年8月20日(金) 13:00～16:20  
■場所/グランメッセ熊本

■お問い合わせ先/熊本県自然保護課 ☎096-383-1111(内線7459)

アスペクタ ☎09676-7-1161

●10月17日(日) 正午開演  
**'99カントリーゴールド**  
恒例となった、本場アメリカのカントリー歌手を招いてのビッグイベント。有料

グランメッセ熊本 ☎096-286-8000

●8月20日(金)～22日(日)  
**「第2回くまもと県産材総合展示会」「里山シンポジウム」**などの多彩な催しが開かれます。この紙面上、お知らせコーナーでお知らせしています。

●10月1日(金)～3日(日) **第5回くまもと物産フェア**  
熊本の物産が大集合!

農業公園 ☎096-248-7311

**青空市、スーパー竹とんぼ講習会、園芸教室、ディスクゴルフ大会**を開催しています。 ※毎週火曜日(火曜日が祝日の場合はその翌日)

環境センター ☎0966-62-2000

●8月21日(土)～22日(日) **環境セミナー**  
「水」をテーマに講演会や河川の観察。会場は熊本市内。(申込順)  
※毎週月曜日(月曜日が祝日の場合はその翌日)

天草青年の家 ☎0969-56-1650

●9月11日(土) **「おいで!あませい!」**  
ペーロンで天草の島々を巡ります。小学生以上。有料。(申込順)

菊池少年自然の家 ☎09688-27-0066

●8月21日(土)～22日(日) **ふれあいファミリーキャンプ**  
ヤマメのつかみ取りや、川の幸・山の幸を使ったクッキングなどに挑戦。有料。(申込順)

豊野少年自然の家 ☎0964-45-3855

●9月25日(土)～26日(日) **豊野「ウキウキ」自然村**  
ニュースポーツなどに挑戦。小学4年生から中学生まで。有料。(申込順)

あしきた青少年の家 ☎0966-82-3092

●8月28日(土) **ぼくも、わたしもみんな科学者**  
ペットボトルロケットを大空へ飛ばそう。家族でご参加ください。有料。(申込順)

県民総合運動公園(パークドーム熊本) ☎096-388-2180

県立総合体育館 ☎096-356-1233

●9月26日(日) **全日本ダンスオープン選手権大会**  
全国のプロ・アマが社交ダンス日本一を競います。有料。(会場は、県立総合体育館)

■この他にも、いろいろ催しを行っています。どうぞご参加・ご利用ください。詳しくは各施設までお尋ねください。※は、休館日です。