

資料編

1 計画策定の体制

【熊本県社会福祉審議会高齢者福祉専門分科会保健福祉推進部会】（以下「保健福祉推進部会」という。）

（所属団体・機関名の五十音順、敬称略）

氏名	所属団体・機関名等	役職名	備考
小川 全夫	特定非営利活動法人アジアン・エイジング・ビジネスセンター	理事長	部会長
高橋 洋	熊本県医師会	副会長	
加來 留	熊本県介護支援専門員協会	副会長	
福嶋 穂波	熊本県介護福祉士会	副会長	
嶋田 晶子	熊本県看護協会	会長	
田代 国広	熊本県議会	厚生常任委員会委員長	
小島 博文	熊本県歯科医師会	副会長	
中嶋 憲正	熊本県市長会	副会長	平成29年12月まで
中村 博生			平成30年1月から
松葉 成正	熊本県社会福祉協議会	常務理事	
川原 秀夫	熊本県地域密着型サービス連絡会	代表世話人	
水野 功	熊本県地域包括・在宅介護支援センター協議会	理事	
前田 移津行	熊本県町村会	副会長	
高橋 宏典	熊本県ホームヘルパー協議会	会長	
宮崎 ミツエ	熊本県民生委員児童委員協議会	理事	
金澤 知徳	熊本県療養病床施設連絡協議会	理事	
上原 伸孝	熊本県老人クラブ連合会	常務理事	
鴻江 圭子	熊本県老人福祉施設協議会	会長	
山田 和彦	熊本県老人保健施設協会	会長	
池田 学	大阪大学大学院医学系研究科	教授	平成29年12月まで
橋本 衛	熊本大学大学院生命科学研究部	准教授	平成30年1月から
倉田 賀世	熊本大学法学部	教授	
内田 妙子	認知症の人と家族の会熊本支部	代表	

2 計画策定の経過

(1) 保健福祉推進部会における審議

平成 29 年 6 月 5 日 第 1 回保健福祉推進部会

(第 7 期熊本県高齢者福祉計画・介護保険事業支援計画(以下「次期計画」という。)の策定に向けた熊本県の基本的な考え方について)

8 月 23 日 第 2 回保健福祉推進部会

(次期計画のたたき台等について)

12 月 1 日 第 3 回保健福祉推進部会

(次期計画(素案)について)

平成 30 年 1 月 11 日 次期計画(素案)に関するパブリック・コメント
(平成 30 年 2 月 9 日まで)

平成 30 年 3 月 1 日 第 4 回保健福祉推進部会

(次期計画(案)について)

(2) 市町村への支援(概要)

次期(第 7 期)市町村介護保険事業計画が国の基本指針や県支援計画との調和を図り、「地域包括ケア計画」として位置づけられるよう、市町村の計画策定支援等を目的として、市町村及び関係機関を対象に平成 28 年から計 16 回の研修等を実施しました。

特に「次期計画策定に向けた熊本県の基本的な考え方」や「市町村に計画期間中重点的に取り組んでいただきたい事項」を示し、全市町村と個別の意見交換を実施するなど、重点的な支援を行いました。

平成 28 年 9 月 5 日 地域包括ケア「見える化」システム操作講習会
~8 日

平成 28 年 10 月 31 日 第 1 回介護保険事業計画策定支援研修会
(第 7 期計画の全体像、各種調査の概要説明 等)

平成 28 年 11 月 30 日 第 2 回介護保険事業計画策定支援研修会
(地域医療構想、地域包括ケアシステムの構築 等)

- 平成 29 年 1 月 18 日 第 3 回介護保険事業計画策定支援研修会
(自立支援の充実に向けた介護予防の取組や地域ケア会議について 等)
- 平成 29 年 2 月 23 日 第 4 回介護保険事業計画策定支援研修会
(介護保険施設等の指導監督、地域包括ケアと介護保険制度の動向 等)
- 平成 29 年 3 月 21 日 第 5 回介護保険事業計画策定支援研修会
(在宅介護実態調査の活用、介護保険制度の改正(案) 等)
- 平成 29 年 5 月 24 日 平成 29 年度市町村介護保険担当新人職員研修
(介護保険制度全般の概要 等)
- 平成 29 年 6 月 6 日 地域包括ケア「見える化」システム操作講習会
~7 日
- 平成 29 年 6 月 15 日 第 6 回介護保険事業計画策定支援研修会
(次期計画の策定に向けた熊本県の基本的な考え方(案) 等)
- 平成 29 年 7 月 11 日 第 7 回介護保険事業計画策定支援研修会
(全国介護保険担当課長会議の伝達 等)
- 平成 29 年 8 月 9 日 第 8 回介護保険事業計画策定支援研修会
(次期計画において、市町村に重点的に取り組んでいただきたい事項(案))
- 平成 29 年 9 月 5 日 市町村ヒアリング
~28 日 (基本的考え方(案)で示した重点事項、保険料見込等に関して全市町村と個別に意見交換)
- 平成 29 年 9 月 13 日 第 9 回介護保険事業計画策定支援研修会
(居宅介護支援事業者の指定権限の移譲、介護施設・在宅医療等の追加的需要への対応 など)

平成 29 年 10 月 11 日 第 10 回介護保険事業計画策定支援研修会
(介護施設・在宅医療等の追加的需要への対応に係
る県の考え方(案)、計画策定等に係る下半期スケ
ジュール 等)

平成 29 年 12 月 13 日 第 11 回介護保険事業計画策定支援研修会
(第 7 期県支援計画素案、財政的インセンティブ制
度 等)

平成 30 年 1 月 17 日 第 12 回介護保険事業計画策定支援研修会
(地域密着型サービス基準省令改正案、介護保険条
例参考例 等)

3 パブリック・コメントの結果

(1) 募集期間

平成 30 年 1 月 11 日 (木曜日) から平成 30 年 2 月 9 日 (金曜日) まで

(2) 意見の件数 (意見提出者数)

なし

4 第6期熊本県高齢者福祉計画・介護保険事業支援計画（長寿・安心・くまもとプラン）の実績の概要（平成27～28年度実績ベース）

（1）生涯現役社会の実現と多様な担い手による支援体制の構築・活用

ア 主な施策

①高齢者による地域・社会貢献活動の推進

・熊本県老人クラブ連合会への支援を通じたシルバーヘルパー活動の推進等、高齢者の地域・社会貢献活動の推進に取り組んだ。

②就労促進の体制整備

・シルバー人材センターや高齢者無料職業紹介所を通じた高齢者の就労促進等に取り組んだ。

③健康づくりの推進

・老人クラブが実施する健康づくり事業やシルバースポーツ交流大会への支援等により高齢者の健康づくりの推進に取り組んだ。

④介護予防・生活支援サービスの推進

・介護予防・日常生活支援総合事業や自立支援のためのケアマネジメント等に関わる市町村、地域包括支援センター等の職員に対する研修会の実施やアドバイザー派遣等を行った。

⑤高齢者の見守りネットワークの構築

・市町村による高齢者の消費者被害防止のネットワーク構築や災害時の避難行動要支援者に係る避難支援計画の策定等を支援した。

⑥地域リハビリテーションの推進

・「熊本県地域リハビリテーションセンター」、「地域リハビリテーション広域支援センター」及び「地域密着リハビリテーション」の3層構造の体制を整備し、市町村や介護予防事業所等への研修会や連絡会議、相談支援等を実施した。

イ 数値目標の達成見込み

1 生涯現役社会の実現と多様な担い手による支援体制の構築・活用						
関連数値目標	単位	平成26年度実績	平成27年度実績	平成28年度実績	平成29年度末目標値	数値目標の達成見込み
高齢者無料職業紹介所を通じた就職者数	人	468	434	435	650	高齢者就労促進に向けた商工団体、企業等訪問を実施したものの、65歳定年の普及等を踏まえると目標達成は困難。
80歳で20本以上の自分の歯を有する人の割合	%	—	—	51.7	50.0	平成29年度熊本県健康・食生活に関する調査の結果による80歳で20本以上の歯を有する人の割合は、51.7%となり、目標を達成できた。
総合型地域スポーツクラブの会員となっている高齢者の人数	人	3,650	3,913	3,750	4,125	増加の見込み（平成30年9月調査予定）
生活支援コーディネーターの配置数	人	1	44	81	70	平成28年度中に第1層及び第2層に配置された生活支援コーディネーターの配置実績において、既に目標値を上回っている。
高齢者等の消費者被害の未然防止及び早期救済のための見守りネットワーク構築市町村数	市町村	38	38	39	45	概ね計画目標に達する見込み
市町村の介護予防事業におけるリハ職の関与がある市町村数	市町村	31	35	調査中	45	増加の見込み（平成29年度中に国の調査で確認予定）

(2) 認知症になっても安心して暮らせる体制の構築

ア 主な施策

①医療体制の整備

- ・認知症疾患医療センターを中心とした関係機関との連携の強化、認知症医療に関わる医師のスキルアップ研修の実施、初期集中支援チームによる認知症の早期発見・早期対応を推進した。

②介護体制の整備

- ・介護職員に対する認知症介護研修会の実施や見直し、介護保険施設等の管理者・職員に対する高齢者の権利擁護に関する各種研修会の実施、若年性認知症支援コーディネーターの活動促進等を行った。

③地域支援体制の整備

- ・市町村に対する認知症地域支援推進員の設置の働きかけや研修会の実施、認知症サポーターの養成や地域での活動につなげるための実際の事例紹介等を行った。

④高齢者の権利擁護・虐待防止の推進

- ・市町村職員に対する成年後見制度利用促進研修・事例検討会の実施、市町村・地域包括支援センター職員に対する高齢者の権利擁護に関する研修会等を行った。

イ 数値目標の達成見込み

2 認知症になっても安心して暮らせる体制の構築						
関連数値目標	単位	平成26年度実績	平成27年度実績	平成28年度実績	平成29年度末目標値	数値目標の達成見込み
認知症初期集中支援事業実施市町村数	市町村	2	13	22	45	概ね計画目標に達する見込み。
認知症地域支援推進員配置市町村数	市町村	27	39	43	45	計画目標に達する見込み。
認知症に係る医療・介護連携会議実施市町村数	市町村	27	28	21	45	計画目標を下回る可能性があるものの、認知症初期集中支援チームがほぼ全市町村に設置され、その中で医療と介護の連携体制は構築される見込み。
認知症サポーター養成人数	人	222,604	256,327	281,146	270,000	計画目標に達している。
認知症サポーターによる認知症の人や家族への地域見守り・支援活動が実施されている市町村数	市町村	17	23	27	45	実績は伸びてきているものの、平成29年度末の目標までは到達できない見込み。
市民後見人の育成・活用に向けた取組みを実施している市町村数	市町村	17	18	23	45	実績は伸びてきているものの、平成29年度末の目標までは到達できない見込み。

(3) 医療と介護をはじめとした地域の多職種連携体制の整備

ア 主な施策

①在宅医療・介護等の多職種連携体制の構築

- ・在宅医療と介護との連携に向けた地域会議の開催や研修会の実施、在宅訪問に係る歯科や薬局の基盤整備への支援等を行った。
- ・県医師会を中心に、熊本大学医学部附属病院、県及び関係団体が連携し、「くまもとメディカルネットワーク」の構築を推進した。

②訪問看護サービスの充実

- ・訪問看護ステーションの運営強化に係る相談や運営費助成、訪問看護を行う看護師の養成等を行った。

③地域包括支援センター等の機能強化

- ・地域包括支援センター職員への研修会の実施や複数の地域包括支援センターが連携した課題対応等への助成、地域ケア会議の充実・強化のためのアドバイザー派遣等を実施した。

イ 数値目標の達成見込み

3 医療と介護をはじめとした地域の多職種連携体制の構築						
関連数値目標	単位	平成26年度実績	平成27年度実績	平成28年度実績	平成29年度末目標値	数値目標の達成見込み
地域医師会等と協力して、多職種での地域の連携体制づくりについて定期的に意見交換を行っている市町村数	市町村	18	22	38	45	平成30年4月には全市町村で定期的に意見交換が行われる予定。
訪問看護サービスの利用が困難な地域数	箇所	6	0	0	0.0	平成27年度中に県内全域で訪問看護を提供できる体制が整備できている。
居宅介護サービス利用者に占める訪問看護利用者の割合	%	8.5	8.9	9.5	10.0	訪問看護利用者の割合は徐々に増加しており、増加率を考えると数値目標を達成できる可能性は高い。
訪問看護師数（常勤換算）の増加	人	678	—	689	630	平成28年度実績の時点ですでに平成29年度末の目標を達成できている。
平成26年度と比較して、人員体制が増加した地域包括支援センターの割合	%	—	62	76	100	平成27、28年度と年々増加傾向にあるが、平成29年度に全ての地域包括支援センターが平成26年度と比較して人員体制が増加することは難しい状況。
個別課題解決から政策形成までの5つの機能の地域ケア会議を開催している地域包括支援センターの割合	%	—	7	16	100	平成27、28年度と年々増加傾向にあるが、平成29年度に全ての地域包括支援センターが5つの機能の地域ケア会議を開催することは難しい状況。

(4) 住民の希望、地域の実情に応じた多様な住まい・サービス基盤の整備・活用

ア 主な施策

①多様なサービスの整備促進

- ・社会福祉施設等の整備を行う社会福祉法人等に対し、施設整備費について助成し、必要な施設等の整備を実施した。

②個室・ユニットケアの推進

- ・特別養護老人ホーム等の整備に当たり、個別ケアを進める手段の一つとして、個室ユニット型施設への助成を行った。

③特養等における看取り及びたんの吸引等医療・看護サービスの提供

・特別養護老人ホーム等での看取り空間の整備への助成やたんの吸引等の医行為を行うことができる介護職員の養成のための研修会を開催した。

④適切なサービスを提供する多様な住まいの確保

・サービス付き高齢者向け住宅等の整備への助成、県営住宅のバリアフリー化、高齢者向け住まいに関する情報提供、有料老人ホーム等への立入検査等を行った。

⑤中山間地域等における体制づくり

・中山間地域において高齢者が地域で安心して生活を継続できるよう、地域の実情に応じた在宅サービスの拠点や生活支援サービスの基盤づくりに取り組む市町村や団体への助成を行った。

イ 数値目標の達成見込み

4 住民の希望、地域の実情に応じた多様な住まい・サービス基盤の整備・活用						
関連数値目標	単位	平成26年度実績	平成27年度実績	平成28年度実績	平成29年度末目標値	数値目標の達成見込み
個室ユニット型整備の割合（介護老人福祉施設と地域密着型特別養護老人ホーム）	%	新築100% 改築100%	新築100% 改築100%	新築100% 改築100%	新築 100% 改築 70%	新築・改築に際しては個室ユニット型での整備を図るよう社会福祉法人へ働きかけを行い、新築100%、改築100%の達成見込である。
サービス付き高齢者向け住宅等の供給数（累計）	人	約15,000	約16,000	約17,000	約22,800 (H32年度時目標)	平成29年度末で、18,000人分（目標の79%）供給され、概ね目標が達成できる見込みである。今後も、引き続き整備費補助等で供給促進を図っていく。
県営住宅におけるUD対応住戸の割合	%	24	26	26	40 (H32年度時目標)	国費内示率や熊本地震の影響等から目標の達成は難しい状況であるが、引き続きUD対応率向上に向けて計画的に取り組んでいく。

(5) 介護人材の確保や介護サービスの質の確保・向上

ア 主な施策

①介護人材の確保

・福祉人材・研修センターによる職業紹介、中学生向けの出前講座や学生との座談会の実施等、関係団体で構成する協議会での情報共有・意見交換、介護職の魅力や専門性等のPR、介護福祉士等修学資金貸付の支援等を行った。

②介護サービスの質の向上に向けた研修等の充実

・施設の管理者・職員、訪問介護等介護従事者、介護支援専門員等に対する各種研修会を実施した。

③指導・監査等の充実

・介護サービス事業所への計画的な集団指導・実地指導や苦情の通報等に基づく監査、介護サービス情報の公表や第三者評価の受審促進を行った。

④介護給付の適正化等

・市町村が行うケアプラン点検、医療情報突合・縦覧点検、要介護認定に係る研修会を実施した。

イ 数値目標の達成見込み

5 介護人材の確保や介護サービスの質の確保・向上						
関連数値目標	単位	平成26年度実績	平成27年度実績	平成28年度実績	平成29年度末目標値	数値目標の達成見込み
介護従事者の養成校（大学、短大、専門学校、高校）の定員充足率	%	53	44	35	60	養成校の定員充足率は全国的に年々減少トレンドにあり計画目標の達成は厳しい状況であるが、教育機関や関係団体と連携・協力しながら、今後の介護人材確保に取り組んでいく。
介護職員の過不足状況を適切と感じている事業所の割合	%	42	51	40	56	平成28年度実績は熊本地震後の調査（平成28年9月末までの1年間）であり、人手不足感が高くなっているものの、計画目標は概ね達成できる見込み。
認定調査員への指導体制を構築している市町村数	市町村	18	22	21	45	国の研修の中止や熊本地震の影響等から目標達成は難しい状況であるが、引き続き指導体制を構築している市町村数の増加に向けて、支援を実施していく。
全要介護認定者数に占めるケアプラン点検件数割合が5%以上である市町村数	市町村	23	26	20	45	熊本地震の影響等から目標達成は難しい状況であるが、引き続きケアプラン点検5%以上の市町村数の増加に向けて、支援を継続していく。

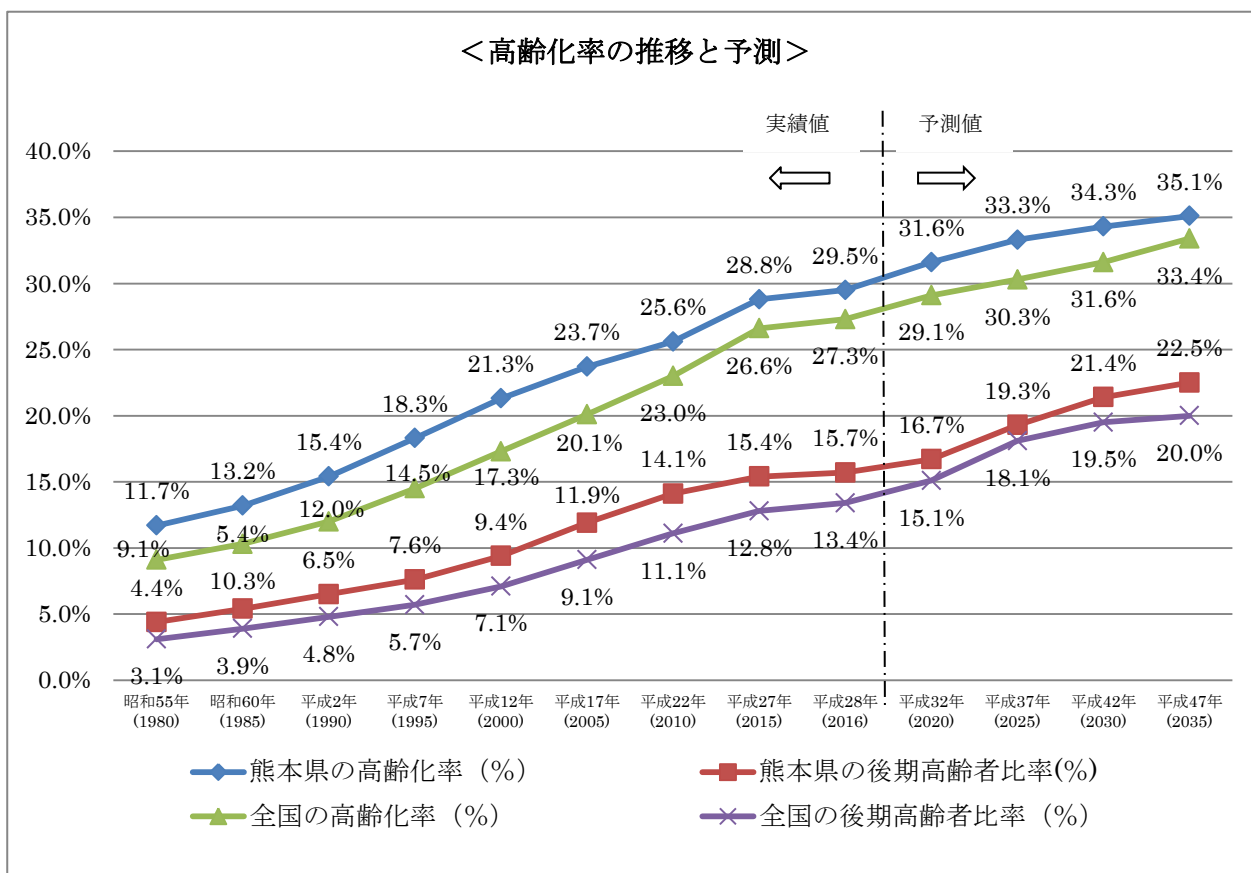
5 統計資料

【5-1】熊本県の高齢化の状況

本県の総人口は平成28年10月1日現在で1,774,538人、その中で65歳以上の人口（高齢者人口）は522,685人、うち75歳以上の人口（後期高齢者人口）は278,998人である。これは、5年前の平成23年に比べ、総人口が37,964人の減少、高齢者人口で56,781人の増加、後期高齢者人口で18,398人の増加となっており、伸び率で見ると総人口が2.1%の減であるのに対して、高齢者人口は12.2%の増、特に後期高齢者人口が7.1%増と著しく伸びている。また、高齢化率で見ると、平成23年に比べ3.8ポイント増えて29.5%で、約3人に1人が65歳以上の高齢者という状況である。今後も高齢者人口、特に後期高齢者人口の伸びが見込まれ、総人口に占める高齢者の割合は着実に増加する見込みである。

【年齢4区分別人口及び割合の推移】 上段：人口(人)、下段：割合(%)

	平成22年	平成23年	平成24年	平成25年	平成26年	平成27年	平成28年
総人口	1,817,426	1,812,502	1,807,201	1,801,495	1,794,623	1,786,170	1,774,538
0～14歳	249,606 13.8	249,787 13.8	248,482 13.7	247,205 13.7	245,536 13.7	241,167 13.6	239,851 13.5
15～64歳	1,093,440 60.5	1,096,811 60.5	1,081,681 59.9	1,064,935 59.1	1,046,000 58.3	1,024,400 57.6	1,012,002 57.0
65歳以上	463,266 25.6	465,904 25.7	477,038 26.4	489,355 27.2	503,087 28.0	511,484 28.8	522,685 29.5
75歳以上	253,926 14.1	260,600 14.4	266,460 14.7	270,162 15.0	272,509 15.2	273,939 15.4	278,998 15.7



(資料) 昭和55年～平成27年：総務省統計局「国勢調査」

平成28年：全国は総務省統計局「人口推計（概算値）」

熊本県は熊本県統計調査課「熊本県推計人口調査」

平成32～47年：国立社会保障・人口問題研究所「日本の将来推計人口」（平成24年1月推計）、
「日本の地域別将来推計人口」（平成25年3月推計）

【5-2】熊本県内市町村の高齢化率（男女別人口、高齢者・後期高齢者別）（平成28年）

男女別の総人口では、男性836,250人(47.1%)、女性938,288人(52.9%)である。高齢者人口では、男性218,215人(41.7%)、女性304,470人(58.3%)であり、後期高齢者人口では、男性103,009人(36.9%)、女性175,989人(63.1%)と女性の割合が6割を超えている。

(平成28年10月1日現在、単位：人(人口)、%(割合))

	総人口			高齢者(65歳以上)人口					後期高齢者(75歳以上)人口				
	計	男	女	計	男	女	割合	順位	計	男	女	割合	順位
熊本市	739,606	348,152	391,454	183,420	76,408	107,012	24.8	42	92,232	34,452	57,780	12.5	42
宇土市	36,804	17,531	19,273	10,509	4,484	6,025	28.6	39	5,667	2,139	3,528	15.4	37
宇城市	59,183	27,944	31,239	19,061	8,018	11,043	32.2	34	10,390	3,796	6,594	17.6	32
美里町	10,065	4,683	5,382	4,320	1,793	2,527	42.9	3	2,658	948	1,710	26.4	3
荒尾市	52,967	24,711	28,256	17,754	7,330	10,424	33.5	29	9,219	3,282	5,937	17.4	34
玉名市	66,377	31,246	35,131	21,219	8,916	12,303	32.0	35	11,685	4,332	7,353	17.6	30
玉東町	5,210	2,456	2,754	1,763	731	1,032	33.8	28	954	343	611	18.3	29
南関町	9,568	4,497	5,071	3,497	1,470	2,027	36.5	23	2,018	741	1,277	21.1	20
長洲町	15,749	7,698	8,051	5,088	2,205	2,883	32.3	33	2,541	940	1,601	16.1	36
和水町	10,023	4,690	5,333	4,033	1,649	2,384	40.2	9	2,462	902	1,560	24.6	6
山鹿市	51,753	24,244	27,509	18,300	7,650	10,650	35.4	25	10,281	3,834	6,447	19.9	26
菊池市	47,798	22,774	25,024	15,117	6,428	8,689	31.6	36	8,362	3,161	5,201	17.5	33
合志市	59,310	28,488	30,822	13,674	5,942	7,732	23.1	43	6,500	2,513	3,987	11.0	43
大津町	33,765	16,663	17,102	7,074	2,987	4,087	21.0	44	3,686	1,387	2,299	10.9	44
菊陽町	41,399	20,199	21,200	8,084	3,503	4,581	19.5	45	3,795	1,453	2,342	9.2	45
阿蘇市	26,655	12,518	14,137	9,777	4,026	5,751	36.7	21	5,626	2,017	3,609	21.1	19
南小国町	3,974	1,870	2,104	1,515	633	882	38.1	16	869	318	551	21.9	16
小国町	7,077	3,350	3,727	2,740	1,145	1,595	38.7	14	1,538	557	981	21.7	17
産山村	1,474	763	711	603	295	308	40.9	6	361	161	200	24.5	8
高森町	6,187	2,942	3,245	2,474	1,066	1,408	40.0	10	1,469	568	901	23.7	10
西原村	6,641	3,228	3,413	1,911	830	1,081	28.8	38	988	367	621	14.9	40
南阿蘇村	11,077	5,408	5,669	4,053	1,740	2,313	36.6	22	2,191	812	1,379	19.8	27
御船町	16,895	8,012	8,883	5,523	2,401	3,122	32.7	31	2,861	1,095	1,766	16.9	35
嘉島町	8,968	4,255	4,713	2,413	1,009	1,404	26.9	41	1,357	487	870	15.1	39
益城町	32,500	15,552	16,948	9,036	3,960	5,076	27.8	40	4,643	1,830	2,813	14.3	41
甲佐町	10,551	4,939	5,612	3,916	1,639	2,277	37.1	20	2,207	805	1,402	20.9	21
山都町	14,799	7,012	7,787	6,803	2,902	3,901	46.0	2	4,185	1,588	2,597	28.3	1
八代市	126,758	58,933	67,825	41,095	16,858	24,237	32.4	32	22,260	8,036	14,224	17.6	31
氷川町	11,866	5,523	6,343	4,282	1,765	2,517	36.1	24	2,370	851	1,519	20.0	25
水俣市	24,984	11,528	13,456	9,381	3,805	5,576	37.5	19	5,216	1,883	3,333	20.9	22
芦北町	17,325	8,095	9,230	7,068	2,962	4,106	40.8	7	4,193	1,573	2,620	24.2	9
津奈木町	4,569	2,112	2,457	1,727	681	1,046	37.8	18	1,053	357	696	23.0	11

	総人口			高齢者（65歳以上）人口					後期高齢者（75歳以上）人口				
	計	男	女	計	男	女	割合	順位	計	男	女	割合	順位
人吉市	33,450	15,411	18,039	11,799	4,697	7,102	35.3	27	6,697	2,355	4,342	20.0	23
錦町	10,642	5,041	5,601	3,142	1,330	1,812	29.5	37	1,635	599	1,036	15.4	38
多良木町	9,597	4,481	5,116	3,718	1,573	2,145	38.7	13	2,150	804	1,346	22.4	13
湯前町	3,921	1,806	2,115	1,634	653	981	41.7	5	963	338	625	24.6	7
水上村	2,200	1,027	1,173	890	348	542	40.5	8	579	200	379	26.3	4
相良村	4,408	2,070	2,338	1,728	712	1,016	39.2	11	966	359	607	21.9	15
五木村	1,039	498	541	483	197	286	46.5	1	281	96	185	27.0	2
山江村	3,401	1,591	1,810	1,129	464	665	33.2	30	627	226	401	18.4	28
球磨村	3,599	1,698	1,901	1,519	629	890	42.2	4	910	325	585	25.3	5
あさぎり町	15,311	7,075	8,236	5,410	2,228	3,182	35.3	26	3,064	1,096	1,968	20.0	24
上天草市	26,412	12,316	14,096	10,149	4,265	5,884	38.4	15	5,738	2,127	3,611	21.7	18
天草市	81,090	37,621	43,469	30,913	12,697	18,216	38.1	17	17,814	6,371	11,443	22.0	14
苓北町	7,591	3,599	3,992	2,941	1,191	1,750	38.7	12	1,737	585	1,152	22.9	12
熊本市	739,606	348,152	391,454	183,420	76,408	107,012	24.8	—	92,232	34,452	57,780	12.5	—
宇城	106,052	50,158	55,894	33,890	14,295	19,595	32.0	—	18,715	6,883	11,832	17.6	—
有明	159,894	75,298	84,596	53,354	22,301	31,053	33.4	—	28,879	10,540	18,339	18.1	—
鹿本	51,753	24,244	27,509	18,300	7,650	10,650	35.4	—	10,281	3,834	6,447	19.9	—
菊池	182,272	88,124	94,148	43,949	18,860	25,089	24.1	—	22,343	8,514	13,829	12.3	—
阿蘇	63,085	30,079	33,006	23,073	9,735	13,338	36.6	—	13,042	4,800	8,242	20.7	—
上益城	83,713	39,770	43,943	27,691	11,911	15,780	33.1	—	15,253	5,805	9,448	18.2	—
八代	138,624	64,456	74,168	45,377	18,623	26,754	32.7	—	24,630	8,887	15,743	17.8	—
芦北	46,878	21,735	25,143	18,176	7,448	10,728	38.8	—	10,462	3,813	6,649	22.3	—
球磨	87,568	40,698	46,870	31,452	12,831	18,621	35.9	—	17,872	6,398	11,474	20.4	—
天草	115,093	53,536	61,557	44,003	18,153	25,850	38.2	—	25,289	9,083	16,206	22.0	—
県計	1,774,538	836,250	938,288	522,685	218,215	304,470	29.5	—	278,998	103,009	175,989	15.7	—
割合	100.0%	47.1%	52.9%	100.0%	41.7%	58.3%	—	—	100.0%	36.9%	63.1%	—	—

（資料）熊本県統計調査課「推計人口調査（年報）」

（注）「割合」は、各市町村の人口に占める割合。

（担当）熊本県高齢者支援課

【5-3】要介護（要支援）認定者数及び要介護認定率の推移

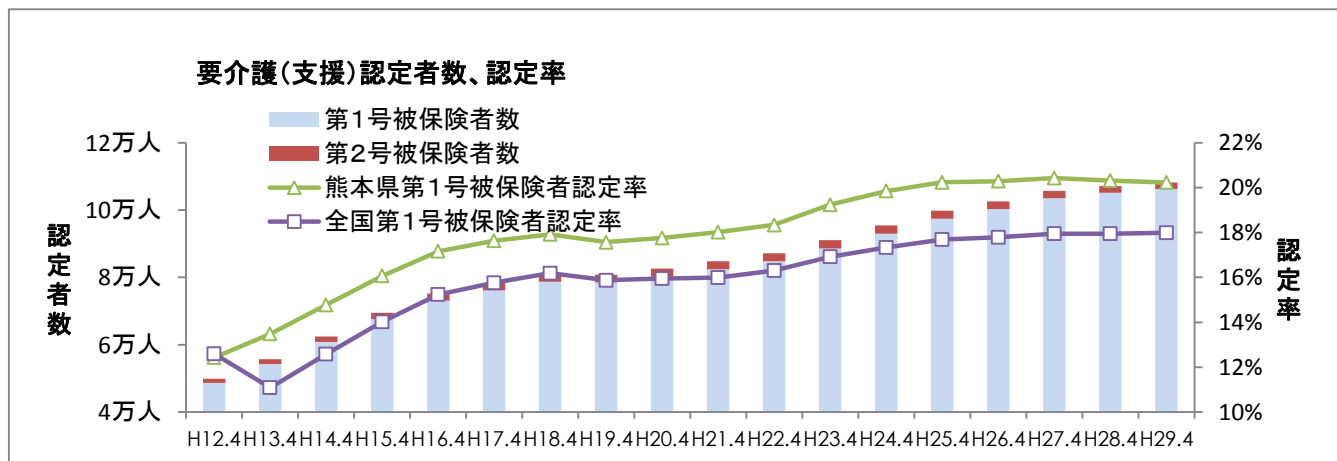
要介護認定者は、平成29年4月末現在で108,229人となり、平成12年4月から58,326人増加している。

また、認定率（第1号被保険者に占める65歳以上の認定者の割合）は20.2%となっており、全国を2.2ポイント上回っている。さらに年齢区分別に見ると65歳以上75歳未満の方は4.1%、75歳以上の方は34.5%の認定率である。

(単位：人・%)

	H12.4	H13.4	H14.4	H15.4	H16.4	H17.4	H18.4	H19.4	H20.4
要介護認定者数	49,903	55,656	62,439	69,449	75,200	78,357	80,992	80,766	82,562
第1号被保険者	48,702	54,249	60,827	67,606	73,128	76,180	78,702	78,485	80,224
65～75歳未満	-	-	-	-	10,446	10,376	10,168	9,045	9,025
75歳以上	-	-	-	-	62,682	65,804	68,534	69,440	71,199
第2号被保険者	1,201	1,407	1,612	1,843	2,072	2,177	2,290	2,281	2,338
第1号被保険者認定率	12.4%	13.5%	14.8%	16.1%	17.2%	17.6%	17.9%	17.6%	17.8%
65～75歳未満認定率	-	3.7%	4.1%	4.5%	4.7%	4.8%	4.7%	4.2%	4.2%
75歳以上認定率	-	25.6%	27.4%	29.2%	30.5%	30.8%	30.9%	30.2%	29.9%
第1号被保険者認定率	12.6%	11.1%	12.6%	14.0%	15.2%	15.8%	16.2%	15.9%	16.0%
65～75歳未満認定率	-	-	-	-	4.8%	4.8%	4.9%	4.6%	4.4%
75歳以上認定率	-	-	-	-	28.5%	29.2%	29.8%	29.3%	29.2%

	H21.4	H22.4	H23.4	H24.4	H25.4	H26.4	H27.4	H28.4	H29.4
要介護認定者数	84,788	87,132	91,113	95,453	99,863	102,550	105,679	107,128	108,229
第1号被保険者	82,459	84,777	88,624	93,005	97,469	100,302	103,558	105,111	106,256
65～75歳未満	8,958	8,856	8,782	8,838	9,024	9,557	9,934	9,970	9,963
75歳以上	73,501	75,921	79,842	84,167	88,445	90,745	93,624	95,141	96,293
第2号被保険者	2,329	2,355	2,489	2,448	2,394	2,248	2,121	2,017	1,973
第1号被保険者認定率	18.0%	18.3%	19.2%	19.8%	20.2%	20.3%	20.4%	20.3%	20.2%
65～75歳未満認定率	4.2%	4.2%	4.3%	4.3%	4.2%	4.3%	4.2%	4.1%	4.1%
75歳以上認定率	30.1%	30.2%	31.0%	32.0%	33.0%	33.7%	34.4%	34.4%	34.5%
第1号被保険者認定率	16.0%	16.3%	16.9%	17.3%	17.7%	17.8%	17.9%	18.0%	18.0%
65～75歳未満認定率	4.3%	4.3%	4.3%	4.3%	4.4%	4.4%	4.4%	4.3%	4.3%
75歳以上認定率	29.3%	29.5%	29.9%	30.6%	31.5%	32.2%	32.6%	32.5%	32.1%

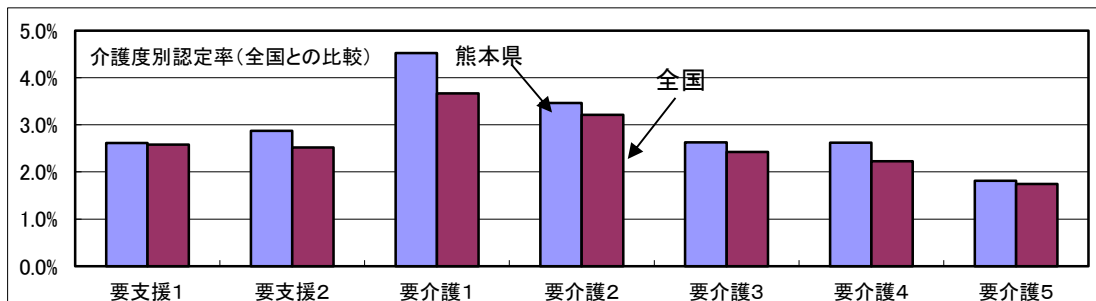


(資料) 介護保険事業状況報告

【5-4】要介護（要支援）認定者の介護度別状況（平成29年4月末現在）

(単位：人・%)

	要支援1	要支援2	要介護1	要介護2	要介護3	要介護4	要介護5	計
第1号被保険者	13,512	14,862	23,409	17,911	13,604	13,576	9,382	106,256
第2号被保険者	205	332	366	385	255	219	211	1,973
認定者総数	13,717	15,194	23,775	18,296	13,859	13,795	9,593	108,229
第1号被保険者認定率	2.6%	2.9%	4.5%	3.5%	2.6%	2.6%	1.8%	20.5%
〃 (全国) 認定率	2.6%	2.5%	3.7%	3.2%	2.4%	2.2%	1.7%	18.4%



(資料) 介護保険事業状況報告

【5-4】熊本県内市町村別要介護（要支援）認定者数等の状況（平成29年9月末現在）

（単位：人）

保 険 者 名	第1号被 保険者数	要介護（要支援）認定者数（第1号被保険者）								認定率 （%）	認定者 総数	サービス受給者	
		要支援 1	要支援 2	要介護 1	要介護 2	要介護 3	要介護 4	要介護 5	計			受給 者数	割合 （%）
熊 本 市	183,587	6,848	5,879	9,548	5,982	4,465	4,328	3,367	40,417	22.0	41,239	36,416	88.3
宇 土 市	10,612	322	191	536	281	221	252	157	1,960	18.5	1,994	1,950	97.8
宇 城 市	19,031	212	254	773	695	555	503	292	3,284	17.3	3,341	3,295	98.6
美 里 町	4,359	97	66	196	159	117	145	75	855	19.6	872	759	87.0
荒 尾 市	17,999	217	391	922	690	435	450	203	3,308	18.4	3,358	3,079	91.7
玉 名 市	21,568	572	560	1,119	662	476	498	338	4,225	19.6	4,308	3,923	91.1
玉 東 町	1,835	47	26	80	45	52	43	27	320	17.4	329	308	93.6
南 関 町	3,689	60	98	181	119	115	110	76	759	20.6	773	742	96.0
長 洲 町	5,366	92	89	221	170	95	114	98	879	16.4	894	813	90.9
和 水 町	4,039	46	118	214	148	136	125	59	846	20.9	857	743	86.7
山 鹿 市	18,694	329	518	780	691	562	471	400	3,751	20.1	3,821	3,146	82.3
菊 池 市	15,558	278	390	658	535	430	520	317	3,128	20.1	3,188	2,919	91.6
合 志 市	13,872	259	389	537	446	291	331	232	2,485	17.9	2,543	2,163	85.1
大 津 町	7,217	68	161	328	264	179	190	139	1,329	18.4	1,358	1,258	92.6
菊 陽 町	8,110	175	182	246	222	155	171	127	1,278	15.8	1,310	1,148	87.6
阿 蘇 市	9,686	171	320	515	466	321	218	108	2,119	21.9	2,150	1,769	82.3
南小国町	1,545	43	26	111	61	63	25	25	354	22.9	357	294	82.4
小 国 町	2,898	60	74	149	121	111	70	46	631	21.8	639	563	88.1
産 山 村	616	3	21	31	21	30	15	6	127	20.6	128	129	100.8
高 森 町	2,532	35	45	91	124	99	71	44	509	20.1	519	491	94.6
西 原 村	1,941	21	26	68	54	66	56	46	337	17.4	346	304	87.9
南阿蘇村	4,175	84	123	160	171	120	102	88	848	20.3	860	698	81.2
御 船 町	5,693	98	105	257	181	120	125	114	1,000	17.6	1,017	854	84.0
嘉 島 町	2,439	82	56	142	72	50	68	36	506	20.7	511	404	79.1
益 城 町	9,181	231	300	393	338	232	200	137	1,831	19.9	1,867	1,634	87.5
甲 佐 町	4,004	94	92	166	170	107	97	69	795	19.9	802	703	87.7
山 都 町	6,949	148	215	282	365	243	203	144	1,600	23.0	1,621	1,400	86.4
八 代 市	41,788	700	1,276	1,472	1,447	1,188	1,241	824	8,148	19.5	8,294	7,282	87.8
氷 川 町	4,298	97	100	189	138	102	113	95	834	19.4	848	792	93.4
水 俣 市	9,365	262	259	465	313	255	265	205	2,024	21.6	2,049	1,792	87.5
芦 北 町	7,267	424	246	297	170	146	230	146	1,659	22.8	1,682	1,159	68.9
津 奈 木 町	1,836	59	63	85	53	54	60	30	404	22.0	405	301	74.3

■熊本県内市町村別要介護（要支援）認定者数等の状況 その2

(単位：人)

保険者名	第1号被 保険者数	要介護（要支援）認定者数（第1号被保険者）								認定率 (%)	認定者 総数	サービス受給者	
		要支援 1	要支援 2	要介護 1	要介護 2	要介護 3	要介護 4	要介護 5	計			受給 者数	割合 (%)
人吉市	11,369	131	198	445	413	318	309	220	2,034	17.9	2,079	2,065	99.3
錦町	3,310	14	46	65	102	101	76	41	445	13.4	454	416	91.6
多良木町	3,869	38	97	127	130	132	108	74	706	18.2	717	735	102.5
湯前町	1,647	17	38	43	52	58	50	33	291	17.7	297	301	101.3
水上村	919	14	21	22	23	25	30	17	152	16.5	154	153	99.4
相良村	1,779	11	30	67	59	47	59	37	310	17.4	318	300	94.3
五木村	546	2	10	15	17	10	22	11	87	15.9	87	97	111.5
山江村	1,172	4	12	15	44	45	29	21	170	14.5	173	163	94.2
球磨村	1,647	13	30	64	64	44	51	43	309	18.8	313	300	95.8
あさぎり町	5,484	56	116	174	176	172	147	117	958	17.5	976	878	90.0
上天草市	10,620	293	403	446	385	281	335	225	2,368	22.3	2,405	1,945	80.9
天草市	31,017	484	1,065	1,102	1,144	1,005	1,079	599	6,478	20.9	6,573	5,979	91.0
苓北町	2,803	66	70	109	80	49	76	47	497	17.7	499	428	85.8
熊本市	183,587	6,848	5,879	9,548	5,982	4,465	4,328	3,367	40,417	22.0	41,239	36,416	88.3
宇城	34,002	631	511	1,505	1,135	893	900	524	6,099	17.9	6,207	6,004	96.7
有明	54,496	1,034	1,282	2,737	1,834	1,309	1,340	801	10,337	19.0	10,519	9,608	91.3
鹿本	18,694	329	518	780	691	562	471	400	3,751	20.1	3,821	3,146	82.3
菊池	44,757	780	1,122	1,769	1,467	1,055	1,212	815	8,220	18.4	8,399	7,488	89.2
阿蘇	23,393	417	635	1,125	1,018	810	557	363	4,925	21.1	4,999	4,248	85.0
上益城	28,266	653	768	1,240	1,126	752	693	500	5,732	20.3	5,818	4,995	85.9
八代	46,086	797	1,376	1,661	1,585	1,290	1,354	919	8,982	19.5	9,142	8,074	88.3
芦北	18,468	745	568	847	536	455	555	381	4,087	22.1	4,136	3,252	78.6
球磨	31,742	300	598	1,037	1,080	952	881	614	5,462	17.2	5,568	5,408	97.1
天草	44,440	843	1,538	1,657	1,609	1,335	1,490	871	9,343	21.0	9,477	8,352	88.1
県計	527,931	13,377	14,795	23,906	18,063	13,878	13,781	9,555	107,355	20.3	109,325	96,991	88.7

(資料) 熊本県認知症対策・地域ケア推進課調べ

- (注) 1 「認定者総数」は、第1号被保険者と第2号被保険者の要介護（要支援）認定者数の合計
 2 「サービス受給者」については、9月にサービスを受け、11月に報告されたものである。

6 施設・居住系サービス等の圏域別整備計画

○施設・居住系サービス等の圏域別整備計画〔平成30年度～平成32年度〕

(単位:床・人)

	熊本・上益城		宇城	有明	鹿本	菊池	阿蘇	八代	葦北	球磨	天草	合計	
	旧熊本	旧上益城											
特別養護老人ホーム	176	147	29	0	0	0	29	0	29	0	0	29	263
広域型 (定員30人以上)	60	60	0	0	0	0	0	0	20	0	0	0	80
地域密着型 (定員29人以下)	116	87	29	0	0	0	29	0	9	0	0	29	183
介護付有料老人ホーム等 (特定施設入居生活介護)	219	219	0	0	0	35	0	0	0	0	0	0	254
認知症対応型共同生活介護	180	180	0	18	0	9	36	0	18	0	9	27	297
小規模多機能型居宅介護 (看護小規模多機能型も含む)	348	319	29	0	99	50	29	29	29	29	5	66	684
合 計	923	865	58	18	99	94	94	29	76	29	14	122	1,498

(第7期熊本県高齢者福祉計画・介護保険事業支援計画)

計画策定／平成30年3月

発行／熊本県健康福祉部長寿社会局高齢者支援課

〒862-8570 熊本市中央区水前寺6丁目18番1号

TEL : 096-333-2215 FAX : 096-384-5052

E-mail : koureishien@pref.kumamoto.lg.jp

発行者：熊本県
所 属：高齢者支援課
発行年度：平成30年度