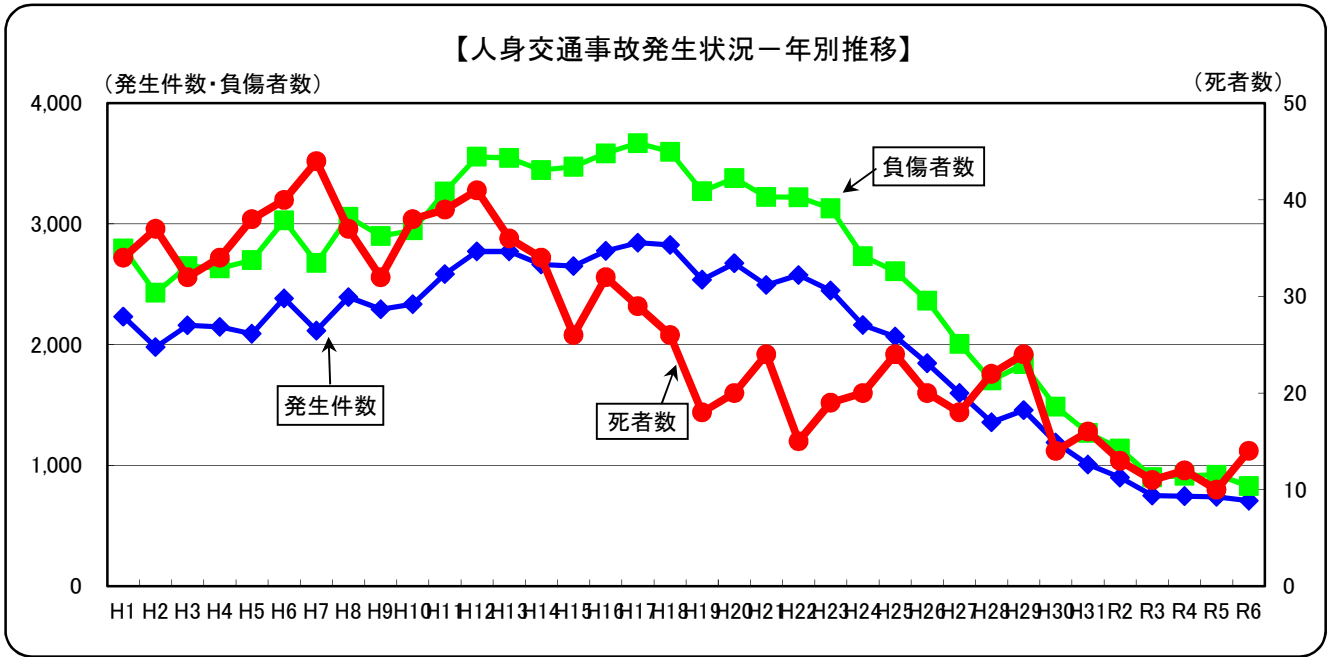
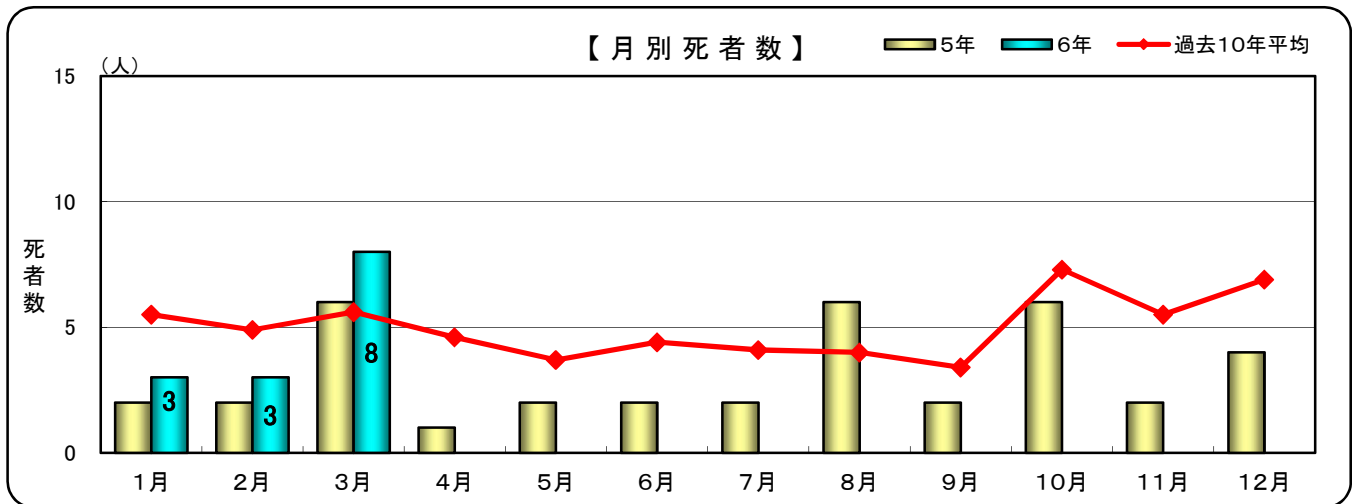


1 交通死亡事故の状況と特徴

(1) 県下の交通事故発生状況(年別推移)



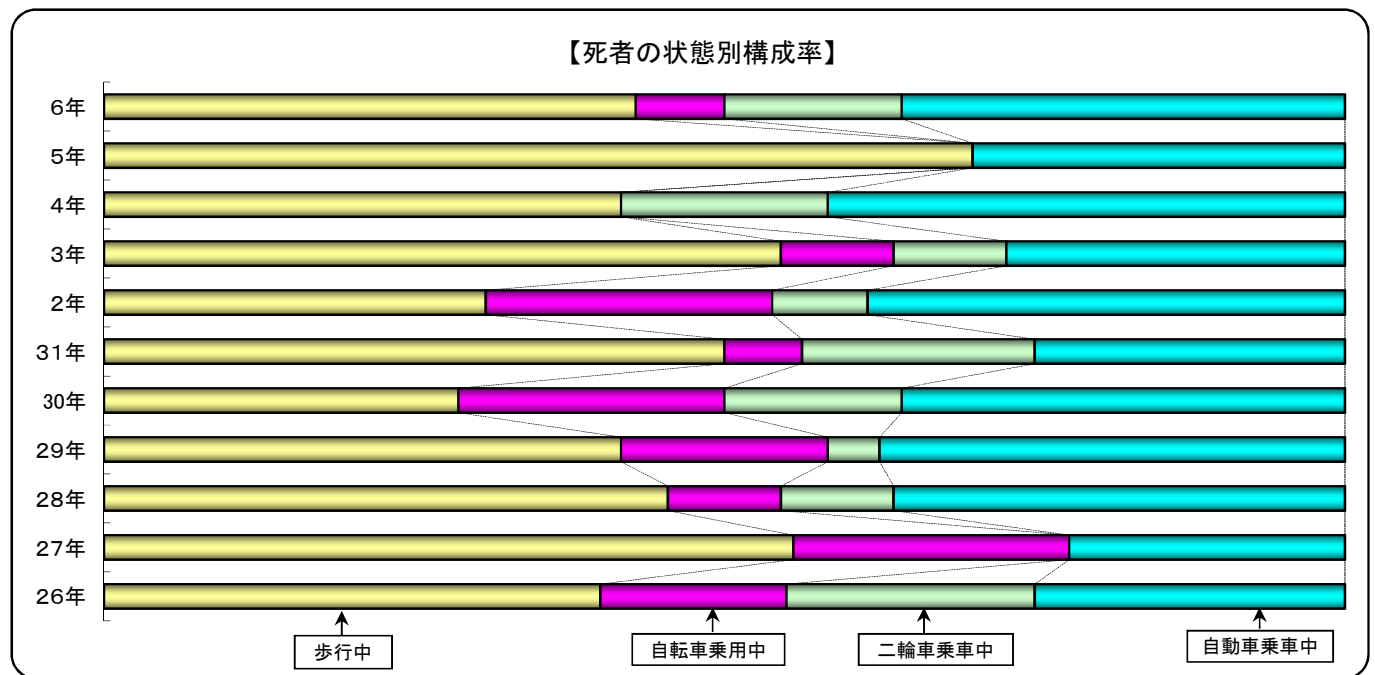
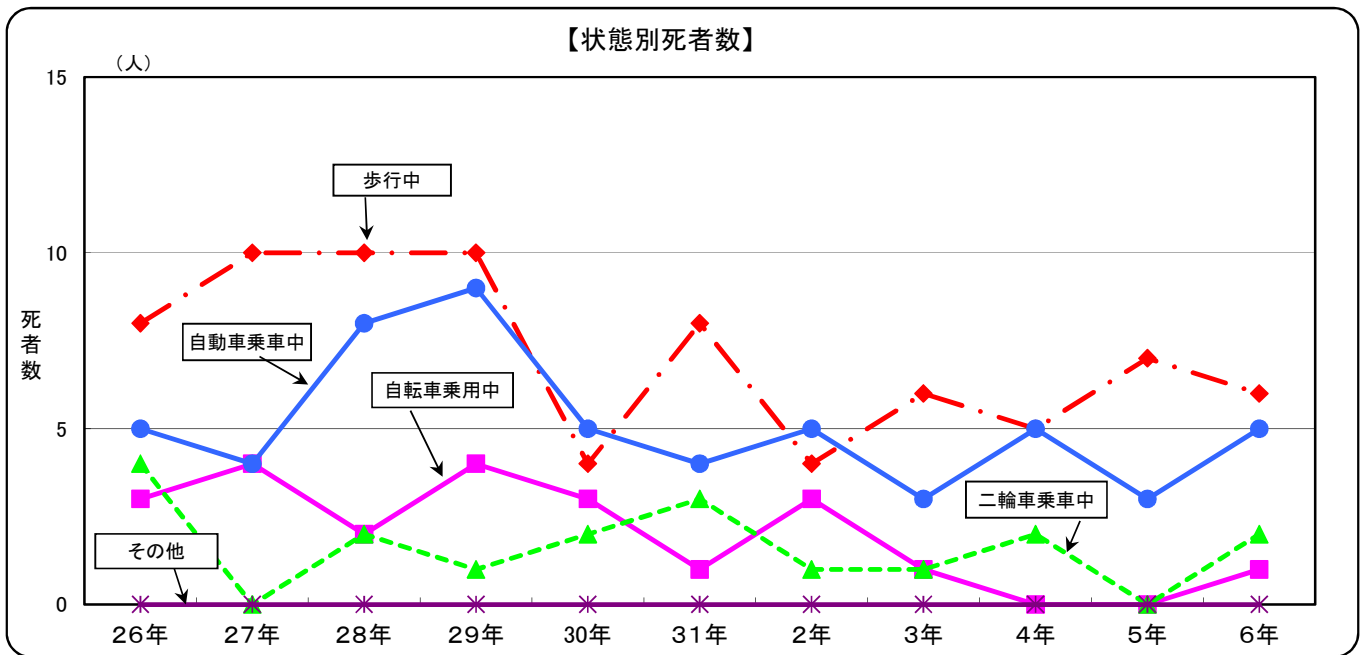
(2) 月別死者数



		1月	2月	3月	4月	5月	6月	7月	8月	9月	10月	11月	12月	年間合計
平成	26年	6	8	6	7	8	5	9	4	1	6	9	7	76
	27年	7	4	7	5	7	7	6	10	7	5	6	8	79
	28年	9	7	6	4	4	6	2	5	4	8	5	7	67
	29年	7	7	10	7	2	4	4	4	4	4	10	10	73
	30年	8	3	3	4	3	4	5	3	5	10	4	8	60
令和	元年	6	4	6	9	3	2	5	1	7	7	10	9	69
	2年	6	4	3	5	1	3	1	1	2	12	4	4	46
	3年	3	3	5	2	3	4	3	1	0	7	4	4	39
	4年	1	7	4	2	4	7	4	5	2	8	1	8	53
	5年	2	2	6	1	2	2	2	6	2	6	2	4	37
令和	6年	3	3	8										14
	増減数	1	1	2										
	増減率	50.0%	50.0%	33.3%										

注: 増減数(率)は、前年比である。

(3) 状態別死者数



	26年		27年		28年		29年		30年		31年		2年		3年		4年		5年		6年		
	人数	指数	人数	指数	人数	指数	人数	指数	人数	指数	人数	指数	人数	指数	人数	指数	人数	指数	人数	指数	増減数	指数	
歩行中	8	100	10	125	10	125	10	125	4	50	8	100	4	50	6	75	5	63	7	88	6	-1	75
自転車乗用中	3	100	4	133	2	67	4	133	3	100	1	33	3	100	1	33	0	0	0	0	1	1	33
二輪車乗車中	4	100	0	0	2	50	1	25	2	50	3	75	1	25	1	25	2	50	0	0	2	2	50
自動車乗車中	5	100	4	80	8	160	9	180	5	100	4	80	5	100	3	60	5	100	3	60	5	2	100
その他	0	100	0	-	0	-	0	-	0	-	0	-	0	-	0	-	0	-	0	-	0	0	-
合計	20	100	18	90	22	110	24	120	14	70	16	80	13	65	11	55	12	60	10	50	14	4	70

注1: 増減数は、前年比である。

注2: 指数は、平成26年を100としたものである。

(4) 年齢別・状態別死者数

		26年	27年	28年	29年	30年	31年	2年	3年	4年	5年	6年	増減数
こども	歩行中												
	自転車乗用中												
	二輪車乗車中												
	自動車乗車中												
	その他												
	小計												0
高校生	歩行中						1						
	自転車乗用中												
	二輪車乗車中									1			
	自動車乗車中												
	その他												
	小計						1			1			0
他一〇代	歩行中			1		1							
	自転車乗用中	1											
	二輪車乗車中												
	自動車乗車中		1										
	その他												
	小計	1	1	1		1							0
二〇～二四	歩行中								2				
	自転車乗用中			1		1		1					
	二輪車乗車中					1						1	1
	自動車乗車中			1						2			
	その他												
	小計			2		2		1	2	2		1	1
二五～二九	歩行中												
	自転車乗用中												
	二輪車乗車中									1			
	自動車乗車中			1	1								
	その他												
	小計			1	1					1			0
三〇～五九	歩行中		2	3	1		2				2	1	-1
	自転車乗用中		1		1	1	1	1				1	1
	二輪車乗車中	1		1			3					1	1
	自動車乗車中	1	1	3	3	1	1					3	3
	その他												
	小計	2	4	7	5	2	7	1			2	6	4
六〇～六四	歩行中	1							1	1			
	自転車乗用中												
	二輪車乗車中				1	1							
	自動車乗車中				2			1					
	その他												
	小計	1			3	1		1	1	1			0
六五以上	歩行中	7	8	6	9	3	5	4	3	4	5	5	0
	自転車乗用中	2	3	1	3	1		1	1				
	二輪車乗車中	3		1				1	1				
	自動車乗車中	4	2	3	3	4	3	4	3	3	3	2	-1
	その他												
	小計	17	15	11	15	8	8	10	8	7	8	7	-1
全年齢	歩行中	8	10	10	10	4	8	4	6	5	7	6	-1
	自転車乗用中	3	4	2	4	3	1	3	1			1	1
	二輪車乗車中	4		2	1	2	3	1	1	2		2	2
	自動車乗車中	5	4	8	9	5	4	5	3	5	3	5	2
	その他												
	合計	20	18	22	24	14	16	13	11	12	10	14	4

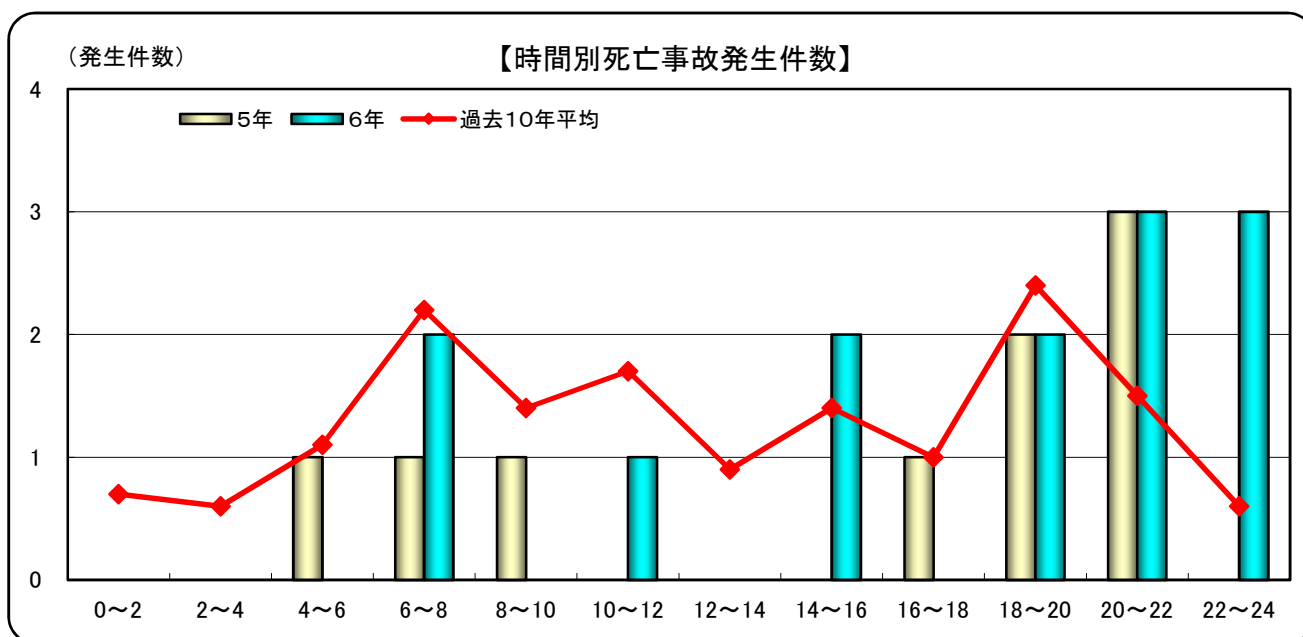
注: 増減数は、前年比である。

(5) 昼夜別死亡事故発生件数

	26年	27年	28年	29年	30年	31年	2年	3年	4年	5年	6年	増減数
昼	8	7	8	13	6	9	8	6	4	4	3	-1
夜	12	11	14	10	7	7	5	4	7	5	10	5
計	20	18	22	23	13	16	13	10	11	9	13	4
夜間の構成率	60.0	61.1	63.6	43.5	53.8	43.8	38.5	40.0	63.6	55.6	76.9	-

注: 増減数は、前年比である。

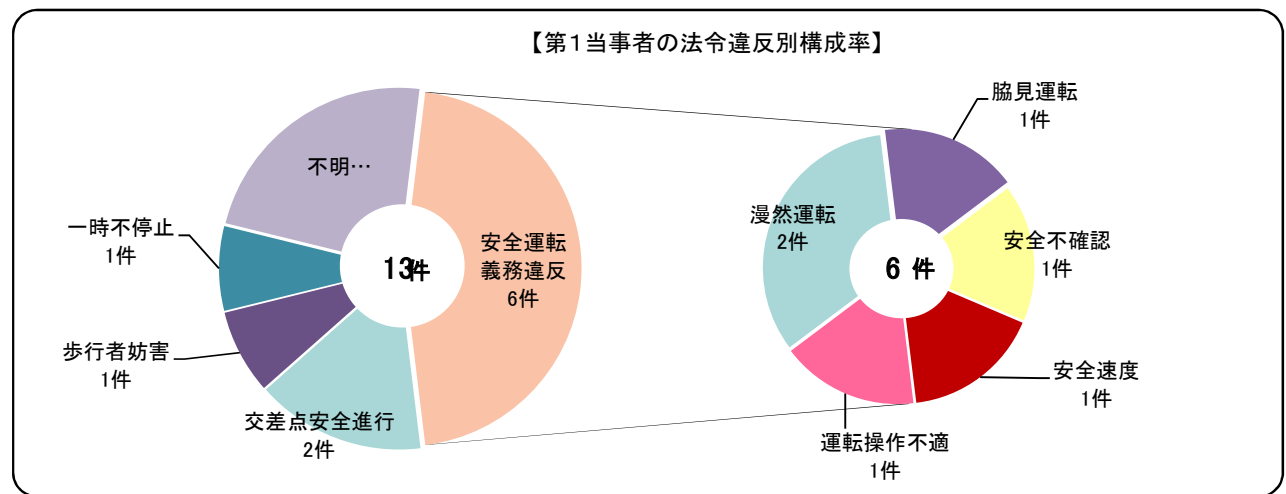
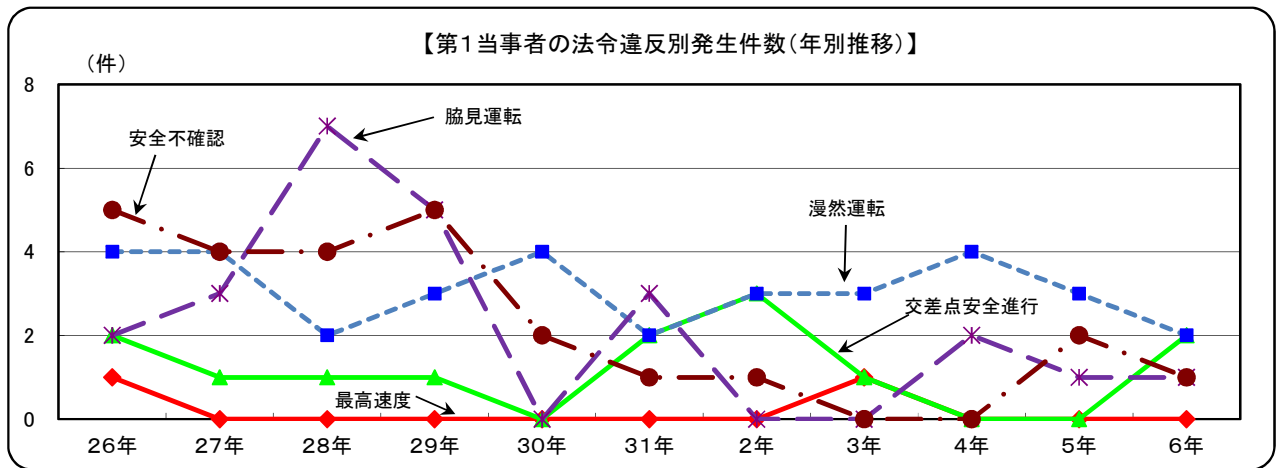
(6) 時間別死亡事故発生件数



	26年	27年	28年	29年	30年	31年	2年	3年	4年	5年	6年	増減数	構成率(%)
0~2	2		2	1		1	1						0.0
2~4	1	2	1	1					1				0.0
4~6	1	1	2		1	1	1	2	1	1		-1	0.0
6~8	2	3	2	8	3	2	1			1	2	1	15.4
8~10	2	3		3	1	2	1	1		1		-1	0.0
10~12	1	1	2	4	2	1	2	3	1		1	1	7.7
12~14	3	1	1			1	2		1				0.0
14~16	1	1	3	3	2	2	1		1		2	2	15.4
16~18		1			1	2	2	2	1	1		-1	0.0
18~20	5	3	3	2	3	1	1	1	3	2	2	0	15.4
20~22	1	1	5	1		2	1	1		3	3	0	23.1
22~24	1	1	1			1			2		3	3	23.1
計	20	18	22	23	13	16	13	10	11	9	13	4	100

注: 増減数は、前年比である。

(7) 第1当事者の法令違反別死亡事故発生件数



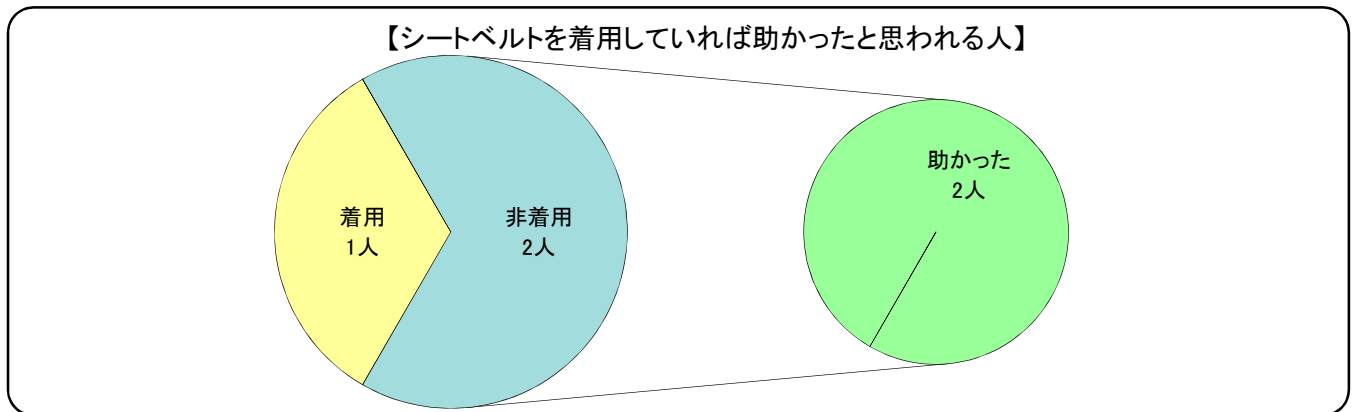
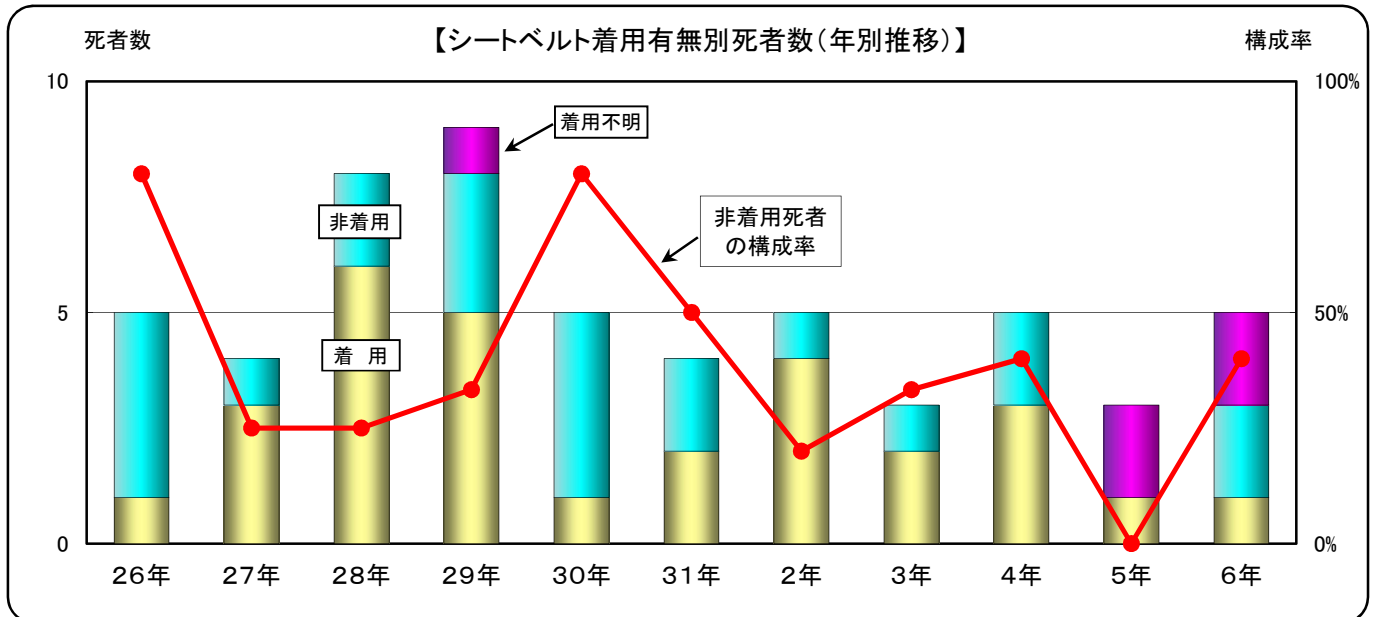
	26年	27年	28年	29年	30年	31年	2年	3年	4年	5年	6年	構成率			
												増減数	構成率		
信号無視	1				1	2		1						0.0	
最高速度違反	1							1						0.0	
交差点安全進行	2	1	1	1		2	3	1			2	2	15.4		
歩行者妨害		1	2	1					1	1	1	0	7.7		
一時不停止											1	1	7.7		
酒酔い					1								0.0		
過労運転													0.0		
安全運転義務違反	運転操作不適	4	1	1	3		1	2	1		1	0	7.7		
	漫然運転	4	4	2	3	4	2	3	3	4	3	2	-1	15.4	
	脇見運転	2	3	7	5		3			2	1	1	0	7.7	
	動静不注視	1				1				1				0.0	
	安全不確認	5	4	4	5	2	1	1			2	1	-1	7.7	
	安全速度		2		1		1					1	1	7.7	
	その他				2										0.0
	小計	16	14	14	19	7	8	6	4	7	7	6	-1	46.2	
その他の違反			2	1	1	2	1		3					0.0	
不明		1	3	1	2	1	3	3		1	3	2	23.1		
歩行者の違反		1			1	1								0.0	
合計	20	18	22	23	13	16	13	10	11	9	13	4	100		

注1: 増減数は、前年比である。

注2: 操作不適とは、ハンドル・ブレーキ操作不適をいう。

(8) 自動車乗車中死者のシートベルト着用状況

自動車乗車中の死者のシートベルト着用状況を見ると、着用死者が1人、非着用死者が0人である。



	26年	27年	28年	29年	30年	31年	2年	3年	4年	5年	6年	
	指数	指数	指数	指数	指数	指数	指数	指数	指数	指数	増減数	指数
着用	1 100	3 300	6 600	5 500	1 100	2 200	4 400	2 200	3 300	1 100	1	0 0
非着用	4 100	1 25	2 50	3 75	4 100	2 50	1 25	1 25	2 50	0 0	2	2 50
不明	0 100	0 -	0 -	1 -	0 -	0 -	0 -	0 -	0 -	2 -	2	0 -
合計	5 100	4 80	8 160	9 180	5 100	4 80	5 100	3 60	5 100	3 60	5	2 100
非着用死者の構成率	80.0%	25.0%	25.0%	33.3%	80.0%	50.0%	20.0%	33.3%	40.0%	0.0%	40.0%	
着用していれば助かった数	2	2	2	1	4	2	1	1	2	0	2	
着用していれば助かった率	50.0%	200.0%	100.0%	33.3%	100.0%	100.0%	100.0%	100.0%	100.0%	-	100.0%	

注1: 増減数は、前年比である。

注2: 指数は、平成26年を100としたものである。