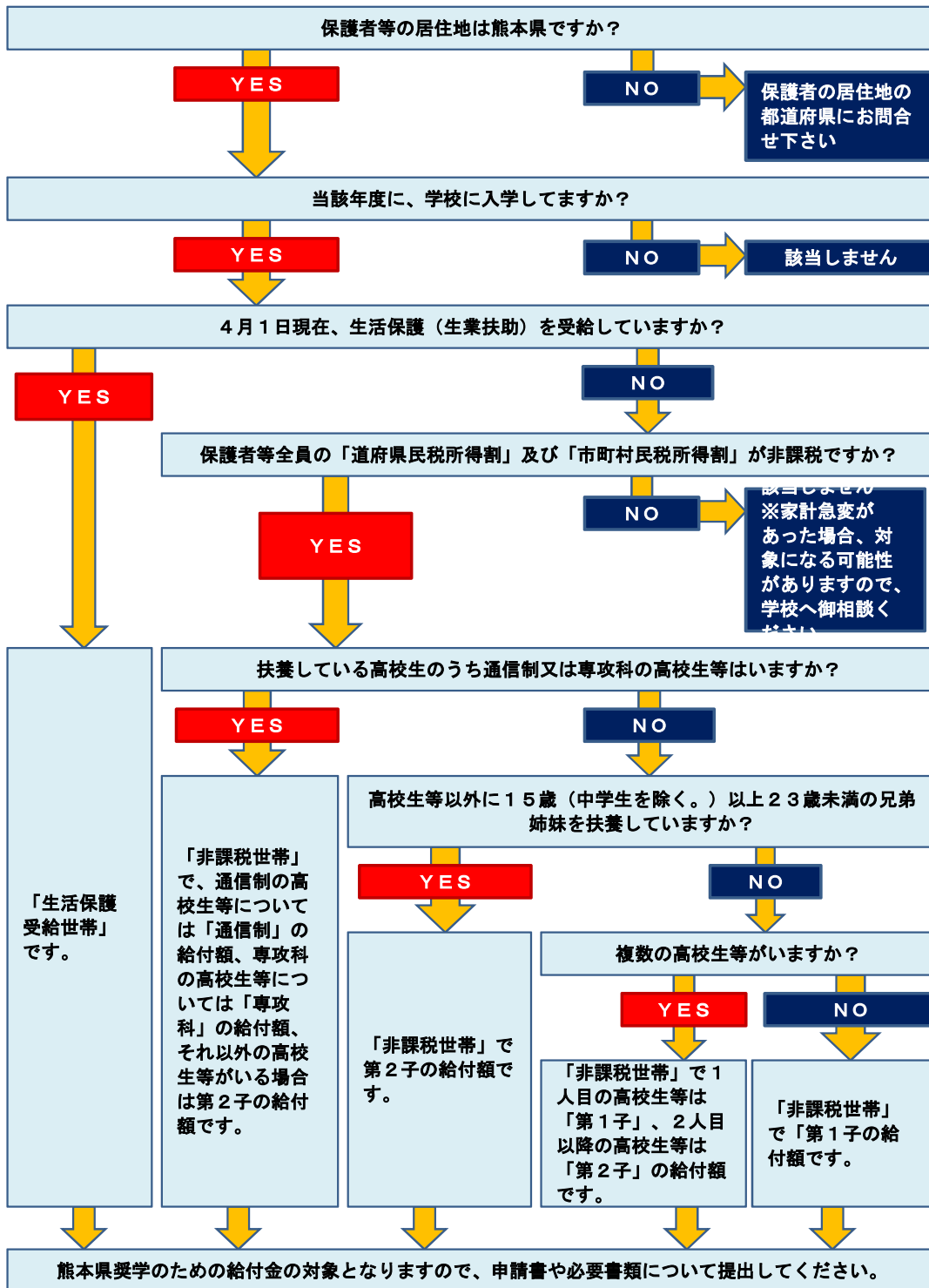


熊本県奨学のための給付金 対象確認シート（国公立用）



給付額について（年額）

	全日制・定時制	通信制	専攻科
生活保護受給世帯	32,300円	32,300円	50,500円
非課税世帯(第1子)	122,100円	50,500円	
非課税世帯(第2子)	143,700円		

(注) 保護者とは、親権を行う者（親権を行う者がいないときは、未成年後見人）となります。