

I 国民健康保険事業の概況

※平成20年(2008年)4月の制度改正に伴う注意

平成20年(2008年)4月、国民健康保険制度を含む医療制度について以下の改正が行われました。

・老人保健制度を廃止し、後期高齢者医療制度を創設

75歳以上の国民健康保険加入者(老人保健制度対象者)が後期高齢者医療制度に移りました。

・退職者医療制度の廃止

退職者医療制度が廃止となりましたが、平成20年度(2008年度)前半においていわゆる「団塊の世代」の退職者が急増すると見込まれたことから、国保財政への影響を勘案し、平成26年度(2014年度)までの間における65歳未満の退職者を対象として退職者医療制度を経過措置として存続させています。

1 一般状況

県内の保険者数は45市町村及び2国民健康保険組合（以下、「国保組合」という。）の計47となっている。

世帯数は、市町村269,558世帯、国保組合4,577世帯、計274,135世帯となっており、前年度と比べ、6,101世帯（約2.18%）減少している。また、被保険者数は、市町村457,717人、国保組合7,927人、合計465,644人となっており、前年度と比べ、被保険者数は17,481人（約3.62%）減少している。退職者医療制度対象者数は、9,604人であり、前年度と比べ、5,737人（約37.40%）減少している。

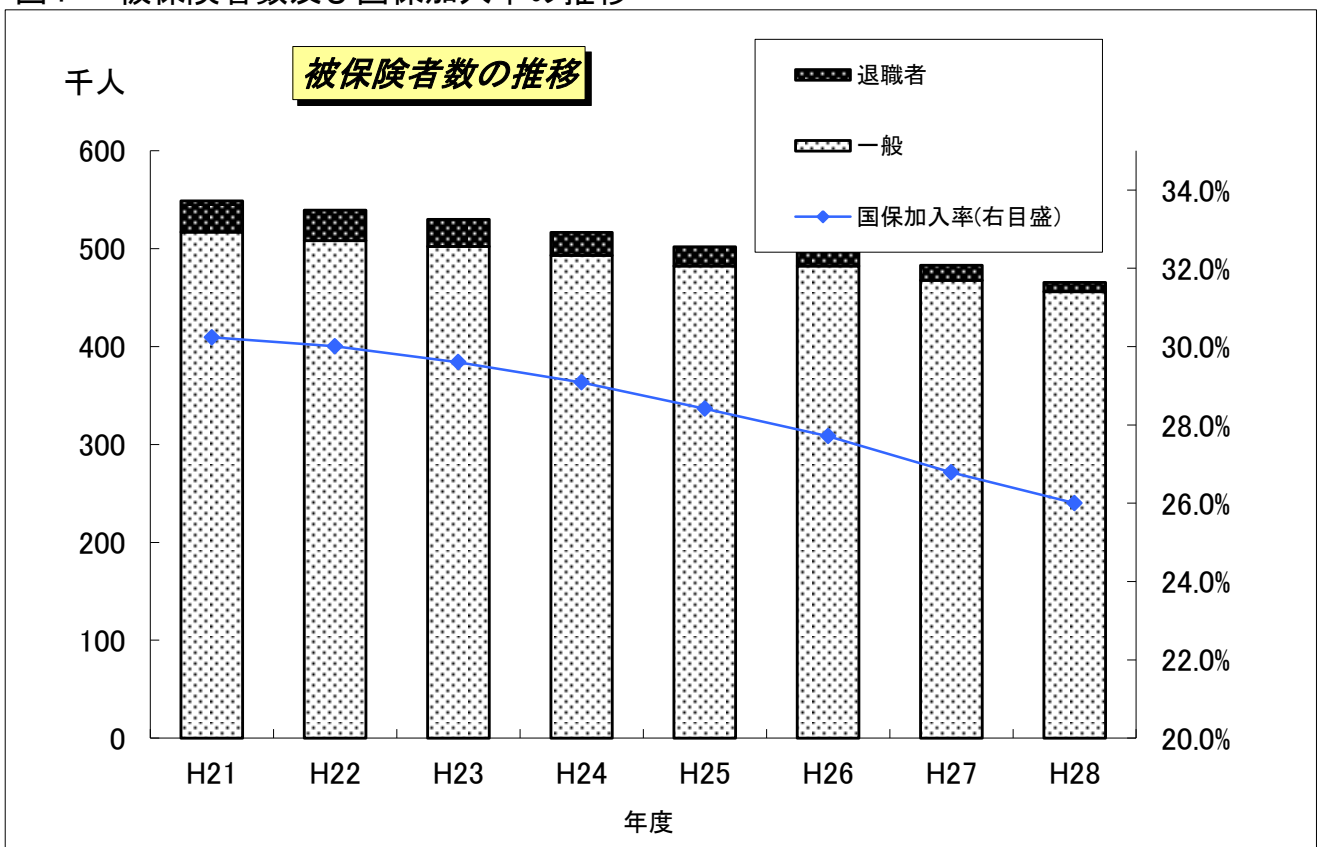
表1は、世帯数及び被保険者数等の推移を年度毎にみたものである。

表1 世帯数及び被保険者数の推移（年度末）

年度	世帯数			被保険者数			退職者医療 制度対象者数 (再掲) 割合		被 介 護 第 2 号 被 保 険 者 数	一 世 帯 当 た り 被 保 険 者 数	国 保 加 入 率
	市町村	組合	計	市町村	組合	計					
H21	294,236	4,424	298,660	546,210	8,284	554,494	28,058	5.77%	214,930	1.86	30.2%
H22	293,753	4,448	298,201	540,470	8,242	548,712	31,688	5.77%	218,061	1.84	30.0%
H23	291,679	4,581	296,260	531,033	8,420	539,453	31,119	4.57%	213,901	1.82	29.6%
H24	289,817	4,619	294,436	521,672	8,391	530,063	27,767	5.24%	205,295	1.80	29.1%
H25	286,056	4,633	290,689	508,516	8,315	516,831	23,618	4.57%	193,520	1.78	28.4%
H26	281,717	4,673	286,390	493,802	8,272	502,074	19,686	3.92%	181,760	1.75	27.7%
H27	275,599	4,637	280,236	475,012	8,113	483,125	15,341	3.18%	169,642	1.72	26.8%
H28	269,558	4,577	274,135	457,717	7,927	465,644	9,604	2.06%	159,065	1.70	26.0%

図1は、一般・退職別被保険者数及び国保加入率の推移を年度毎にみたものである。

図1 被保険者数及び国保加入率の推移



2 財政状況

平成28年度(2016年度)の収入決算額は、270,410,317千円(対前年度比1.38%減)、支出決算額は267,479,291千円(対前年度比1.99%減)で、収支差引残高は、2,931,026千円の黒字(黒字保険者44・赤字保険者3)、単年度収支差引残高は、2,393,628千円の黒字(黒字保険者36・赤字保険者11)となっている。

収支差引残高は昨年度に引き続き黒字で、単年度収支差引残高は、昨年度の赤字から黒字となった。

収入のうち、最も多いのは国庫支出金で68,286,561千円(対前年度比1.95%増)、全体の25.25%を占めており、次いで保険財政共同安定化事業交付金が55,322,616千円(対前年度比5.64%減)で全体の20.46%、前期高齢者交付金が52,875,428千円(対前年度比8.68%増)で全体の19.55%を占めている。

また、法定外繰入を示す一般会計市町村補助のその他の額は、2,135,387千円となり、対前年度比で37.84%減となっている。

支出では、一般保険者分の保険給付費が153,382,890千円(対前年度比0.02%減)で、全体の57.34%を占めており、次いで保険財政共同安定化事業交付金が55,322,616千円(対前年度比5.64%減)で全体の20.68%、後期高齢者支援金が25,704,906千円(対前年度比4.81%減)で全体の9.61%を占めている。

基金等保有額は、7,156,151千円(対前年度比12.67%増)で、基金等保有割合(※1)は、前年度に比べ0.40ポイント増の3.75%となっている。

また、保健事業費の保険料(税)収入額に対する割合は、前年度に比べ0.21ポイント増の4.08%となっている。

※1 基金等保有割合 =

基 金 保 有 額

(一般被保険者保険給付費+審査支払手数料+後期高齢者支援金+前期高齢者納付金+介護納付金+老人保健拠出金)の過去3カ年の平均額

表2-1 年度別単年度収支状況(市町村+国保組合) (単位:千円)

年度	単年度収入	単年度支出	単年度収支差引残高	単年度収支差引残高の内訳			
				黒字		赤字	
				保険者数	剰余額	保険者数	不足額
H23	227,816,861	226,242,082	1,574,779	18	3,219,031	28	1,644,252
H24	232,279,004	230,171,811	2,107,193	16	4,043,981	30	1,936,788
H25	233,133,644	232,968,388	165,256	14	2,115,384	33	1,950,128
H26	234,610,438	236,960,078	▲ 2,349,640	17	724,370	30	3,074,010
H27	268,189,959	269,937,088	▲ 1,747,129	17	1,683,352	30	3,430,481
H28	264,621,107	262,227,479	2,393,628	36	2,880,402	11	486,774

表2-2 年度別収支決算状況(市町村+国保組合) (単位:千円)

年度	収入決算額	支出決算額	収支差引残高	収支差引残高の内訳			
				黒字		赤字	
				保険者数	剰余額	保険者数	不足額
H23	234,768,770	234,002,508	766,262	46	6,068,412	1	5,302,151
H24	239,354,576	236,245,383	3,109,193	45	5,321,530	2	2,212,338
H25	240,102,503	235,899,006	4,203,497	44	5,818,105	3	1,614,607
H26	242,042,450	239,107,679	2,934,772	44	5,330,922	3	2,396,151
H27	274,185,266	272,905,755	1,279,511	43	5,766,955	4	4,487,444
H28	270,410,317	267,479,291	2,931,026	44	7,650,172	3	4,719,146

表3 平成28年度(2016年度)収入支出の状況(市町村+国保組合)

(単位:円)

科	目	収 入		平成28年度			
		平成27年度	金 額	構 成 比	伸 び 率	1人当たり	
							金
保険料(税)	一般 被保険者分	医療給付費分	29,594,613,382	27,919,849,994	10.32%	-5.66%	59,960
		後期高齢者支援金分	8,421,882,305	8,484,974,501	3.14%	0.75%	18,222
		介護納付金分	3,488,157,132	3,341,780,430	1.24%	-4.20%	7,177
		計	41,504,652,819	39,746,604,925	14.70%	-4.24%	85,358
	退職 被保険者分	医療給付費分	1,100,399,439	716,743,973	0.27%	-34.87%	1,539
		後期高齢者支援金分	322,428,994	219,761,298	0.08%	-31.84%	472
		介護納付金分	303,679,106	202,516,431	0.07%	-33.31%	435
		計	1,726,507,539	1,139,021,702	0.42%	-34.03%	2,446
	計	43,231,160,358	40,885,626,627	15.12%	-5.43%	87,804	
	国庫支出金	事務費負担金	8,825,153	8,492,658	0.00%	-3.77%	18
療給費等負担金		43,517,961,294	40,294,855,939	14.90%	-7.41%	86,536	
高額共同事業負担金		1,375,503,005	1,464,217,500	0.54%	6.45%	3,144	
特定健康診査等負担金		284,687,000	289,755,000	0.11%	1.78%	622	
普通調整交付金		17,525,166,000	16,098,654,000	5.95%	-8.14%	34,573	
特別調整交付金		4,258,180,000	9,586,578,000	3.55%	125.13%	20,588	
出産育児等補助金		9,831,000	544,008,000	0.20%	5433.60%	1,168	
特別対策費補助金		0	0	0.00%	-	0	
計	66,980,153,452	68,286,561,097	25.25%	1.95%	146,650		
療養給付費交付金	6,911,814,610	5,845,527,078	2.16%	-15.43%	12,554		
前期高齢者交付金	48,651,939,587	52,875,428,389	19.55%	8.68%	113,553		
都道府県支出金	高額医療費共同事業	1,373,853,005	1,462,354,500	0.54%	6.44%	3,140	
	特定健康診査等負担金	289,374,000	287,630,000	0.11%	-0.60%	618	
	第一号都道府県調整交付金	9,752,975,000	9,820,303,000	3.63%	0.69%	21,090	
	第二号都道府県調整交付金	2,097,405,000	1,926,174,000	0.71%	-8.16%	4,137	
	広域化等支援金支出金	0	20,160,000	0.01%	-	43	
	その他	1,749,600	0	0.00%	-100.00%	0	
連合会	支出金	0	0	0.00%	-	0	
共同事業交付金	高額医療費共同事業交付金	5,542,098,867	5,908,884,233	2.19%	6.62%	12,690	
	保険財政共同安定化事業交付金	58,627,251,621	55,322,616,150	20.46%	-5.64%	118,809	
繰入金	一般会計 市町村補助	保険基盤安定(軽減分)	8,010,343,963	8,073,677,451	2.99%	0.79%	17,339
		保険基盤安定(支援分)	4,180,416,482	4,266,474,498	1.58%	2.06%	9,163
		基準超過費用	0	0	0.00%	-	0
		職員給与費等	2,834,257,219	2,861,533,566	1.06%	0.96%	6,145
		出産育児一時金等	623,694,282	569,357,676	0.21%	-8.71%	1,223
		財政安定化支援事業	3,555,857,478	3,513,161,109	1.30%	-1.20%	7,545
	その他	3,435,265,371	2,135,387,285	0.79%	-37.84%	4,586	
直診勘定	0	0	0.00%	-	0		
その他の収入	2,090,349,461	560,250,003	0.21%	-73.20%	1,203		
小計(単年度収入)	268,189,959,356	264,621,106,662	97.86%	-1.33%	568,291		
基金等繰入金	876,356,237	158,108,709	0.06%	-81.96%	340		
繰越金	5,118,950,438	5,631,101,590	2.08%	10.01%	12,093		
市町村債(組合債)	0	0	0.00%	-	0		
収入合計	274,185,266,031	270,410,316,961	100.00%	-1.38%	580,723		

表3 平成28年度(2016年度)収入支出の状況(市町村+国保組合)

(単位:円)

科	目	支		出			
		平成27年度	平成28年度	平成28年度			
				金	額	構成比	伸び率
総務費		2,901,735,269	2,952,233,597	1.10%	1.74%	6,340	
保険給付費	一般被保険者分	療養給付費	132,192,325,800	132,979,335,171	49.72%	0.60%	285,582
		療養費	1,060,088,757	1,477,376,852	0.55%	39.36%	3,173
		小計	133,252,414,557	134,456,712,023	50.27%	0.90%	288,754
		高額療養費	19,111,947,620	17,998,442,436	6.73%	-5.83%	38,653
		高額介護合算療養費	6,229,840	8,582,522	0.00%	37.76%	18
		移送費	307,748	867,639	0.00%	181.93%	2
		出産育児諸費	960,408,966	841,674,883	0.31%	-12.36%	1,808
		葬祭諸費	59,340,000	57,960,000	0.02%	-2.33%	124
		育児諸費	7,597,000	10,710,000	0.00%	40.98%	23
		その他	9,700,000	7,940,000	0.00%	-18.14%	17
		計	153,407,945,731	153,382,889,503	57.34%	-0.02%	329,399
	退職被保険者分	療給費・療養費	5,337,989,560	3,925,098,515	1.47%	-26.47%	8,429
		高額療養費	895,470,459	613,537,675	0.23%	-31.48%	1,318
		高額介護合算療養費	25,307	120,847	0.00%	377.52%	0
		移送費	79,285	0	0.00%	-100.00%	0
		計	6,233,564,611	4,538,757,037	1.70%	-27.19%	9,747
	審査支払手数料	431,651,716	426,698,038	0.16%	-1.15%	916	
	計	160,073,162,058	158,348,344,578	59.20%	-1.08%	340,063	
	後期高齢者支援金	後期高齢者支援金	27,000,661,739	25,703,059,293	9.61%	-4.81%	55,199
		事務費拠出金	1,816,172	1,846,564	0.00%	1.67%	4
計		27,002,477,911	25,704,905,857	9.61%	-4.81%	55,203	
前期高齢者納付金	前期高齢者納付金	221,580,696	223,496,634	0.08%	0.86%	480	
	事務費拠出金	1,868,057	1,812,002	0.00%	-3.00%	4	
	計	223,448,753	225,308,636	0.08%	0.83%	484	
老健拠出金	医療費拠出金	0	0	0.00%	0.00%	0	
	事務費拠出金	1,084,218	853,543	0.00%	-21.28%	2	
	計	1,084,218	853,543	0.00%	-21.28%	2	
介護納付金		11,150,405,160	10,368,085,103	3.88%	-7.02%	22,266	
共同事業	高額医療費共同事業拠出金	5,483,051,611	5,864,941,127	2.19%	6.96%	12,595	
	保険財政安定化事業拠出金	58,627,251,665	55,322,616,178	20.68%	-5.64%	118,809	
	その他	1,139,376	1,935,126	0.00%	69.84%	4	
保健事業費	特定健康診査等事業費	1,189,913,912	1,166,625,136	0.44%	-1.96%	2,505	
	保健事業費	427,984,568	426,439,033	0.16%	-0.36%	916	
	健康管理センター事業費	51,619,026	73,407,119	0.03%	42.21%	158	
直診勘定繰出金		78,474,000	99,875,000	0.04%	27.27%	214	
その他の支出		2,725,340,499	1,671,908,482	0.63%	-38.65%	3,591	
小計(単年度支出)		269,937,088,026	262,227,478,515	98.04%	-2.86%	563,150	
基金等積立金		558,871,041	750,757,486	0.28%	34.33%	1,612	
前年度繰上充用金		2,396,150,595	4,487,437,501	1.68%	87.28%	9,637	
公債費		13,645,130	13,617,227	0.01%	-0.20%	29	
支出合計		272,905,754,792	267,479,290,729	100.00%	-1.99%	574,429	
単年度収支差引額		-1,747,128,670	2,393,628,147	-	-237.00%	5,140	
収支差引額		1,279,511,239	2,931,026,232	-	129.07%	6,295	
基金等保有額		6,351,458,799	7,156,150,696	-	12.67%	15,368	

図 2 - 1

収入構成比

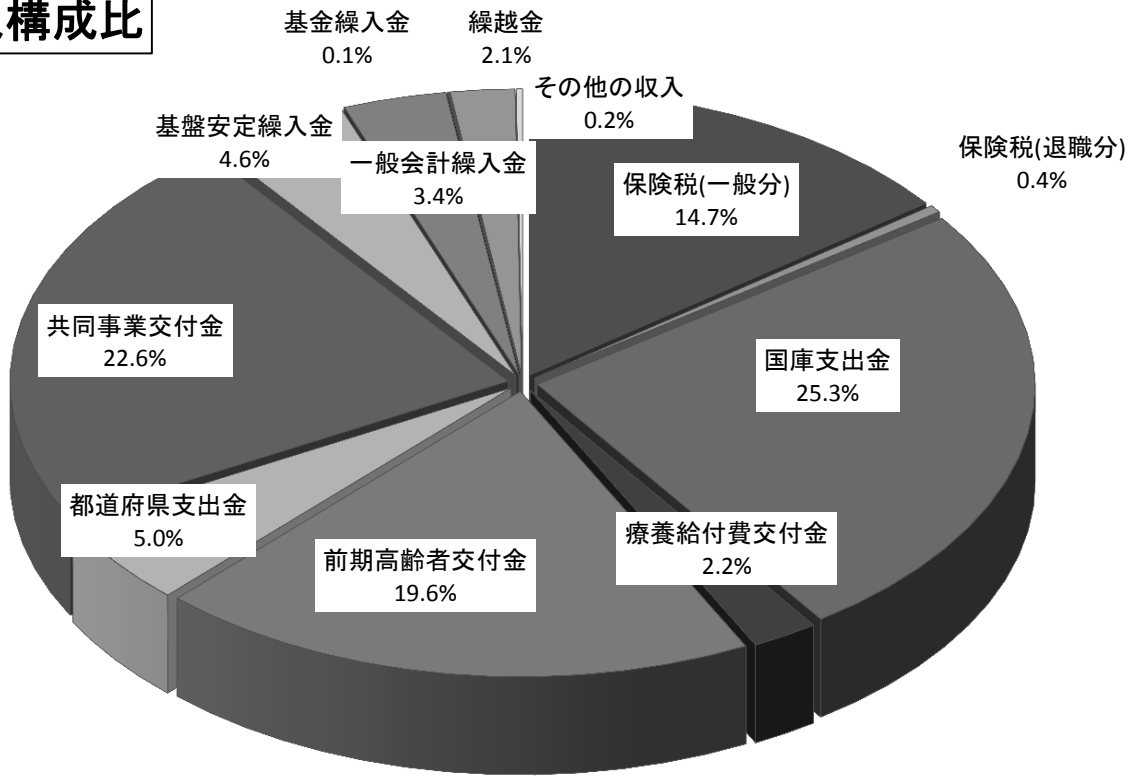
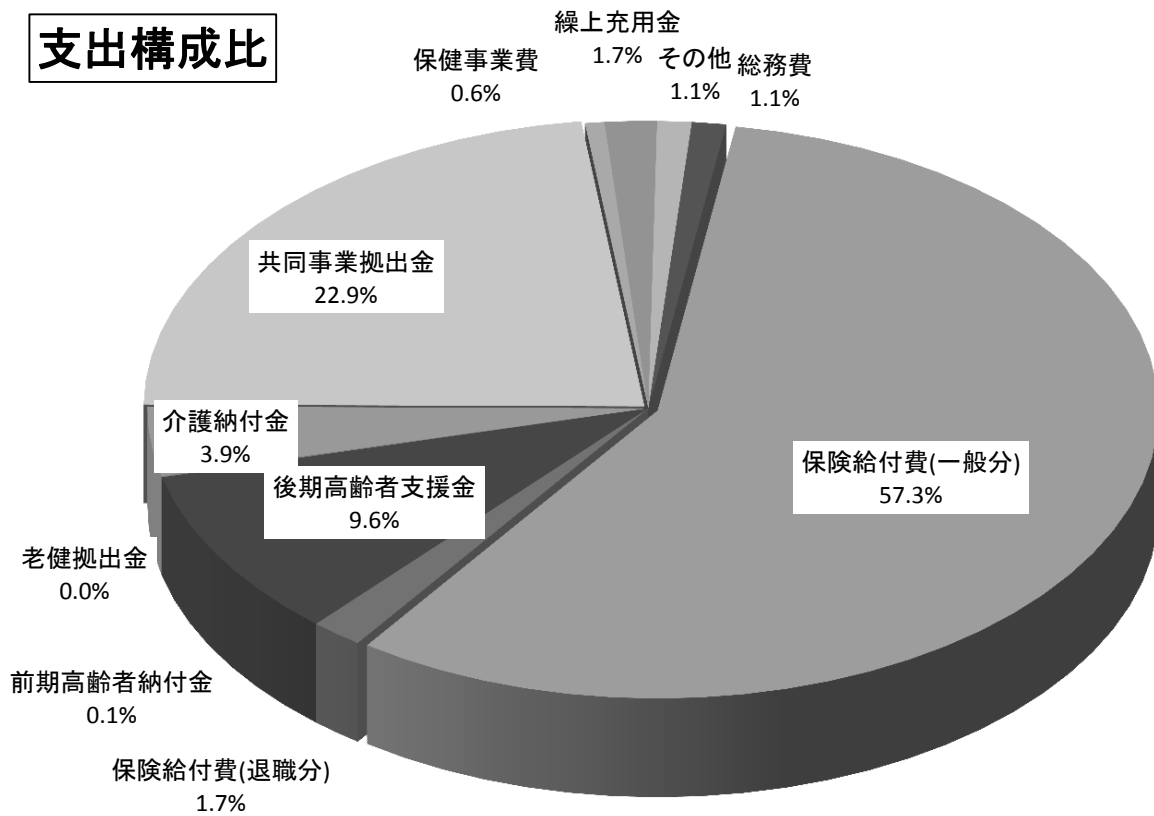


図 2 - 2

支出構成比



3 保険料(税)及び収納率等状況

市町村における1世帯当たり保険料(税)の調定額は表4のとおりである。平成28年度(2016年度)は前年度と比べ4.06%減少し、147,177円となっている。
また、1人当たり保険料(税)調定額は、前年度と比べ3.09%減の85,987円となっている。

表4 市町村保険料(税)調定額(全体:現年度分)(単位:円)

年度	1世帯当たり調定額		1人当たり調定額	
	金額	対前年度比	金額	対前年度比
H21	158,015	-0.02%	84,628	-1.17%
H22	149,843	-5.17%	81,046	-4.23%
H23	156,279	4.30%	85,299	5.25%
H24	157,956	1.07%	87,245	2.28%
H25	158,770	0.51%	88,740	1.71%
H26	155,996	-1.75%	88,305	-0.49%
H27	154,346	-1.06%	88,732	0.48%
H28	147,177	-4.64%	85,987	-3.09%

図3 市町村 1人、1世帯当たり保険料(税)調定額の推移

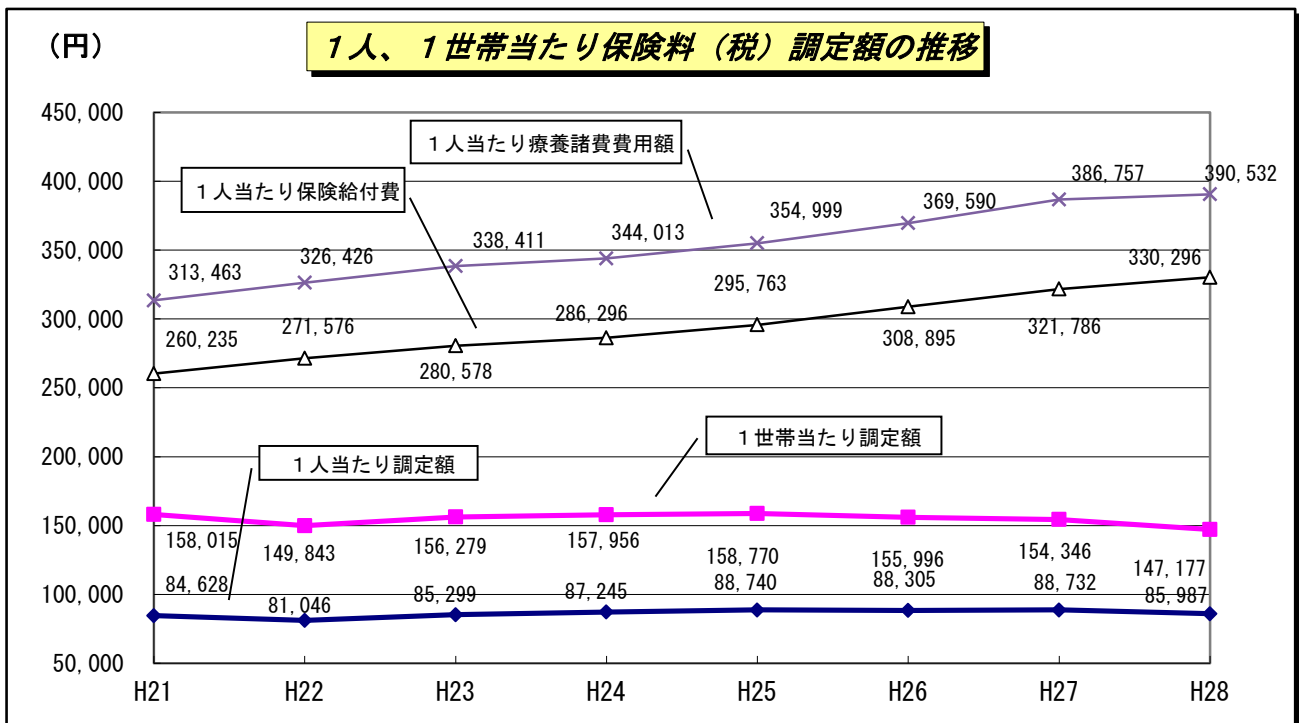


表5 市町村被保険者数規模別収納率(全体:現年度分)

被保険者数(人)	~90%未満	90~92%未満	92~94%未満	94~96%未満	96~98%未満	98%以上~	計
1~2,000			1	4	3	3	11
2,001~5,000			2	5	6	1	14
5,001~10,000	1		5	2	3		11
10,001~50,000			4	2	2		8
50,001~100,000							0
100,001~	1						1
計	2	0	12	13	14	4	45

図4 市町村保険料（税）収納率（全体：現年度分）

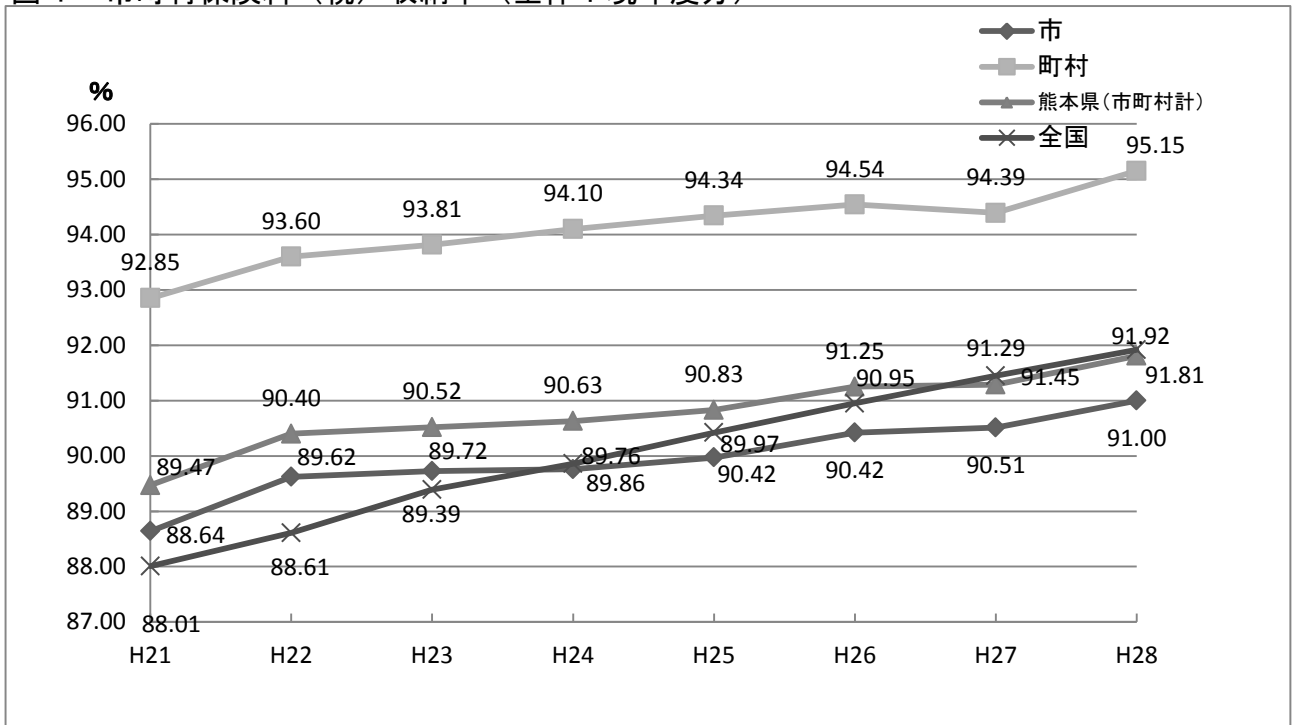


図5 レセプト点検調査内容点検効果率

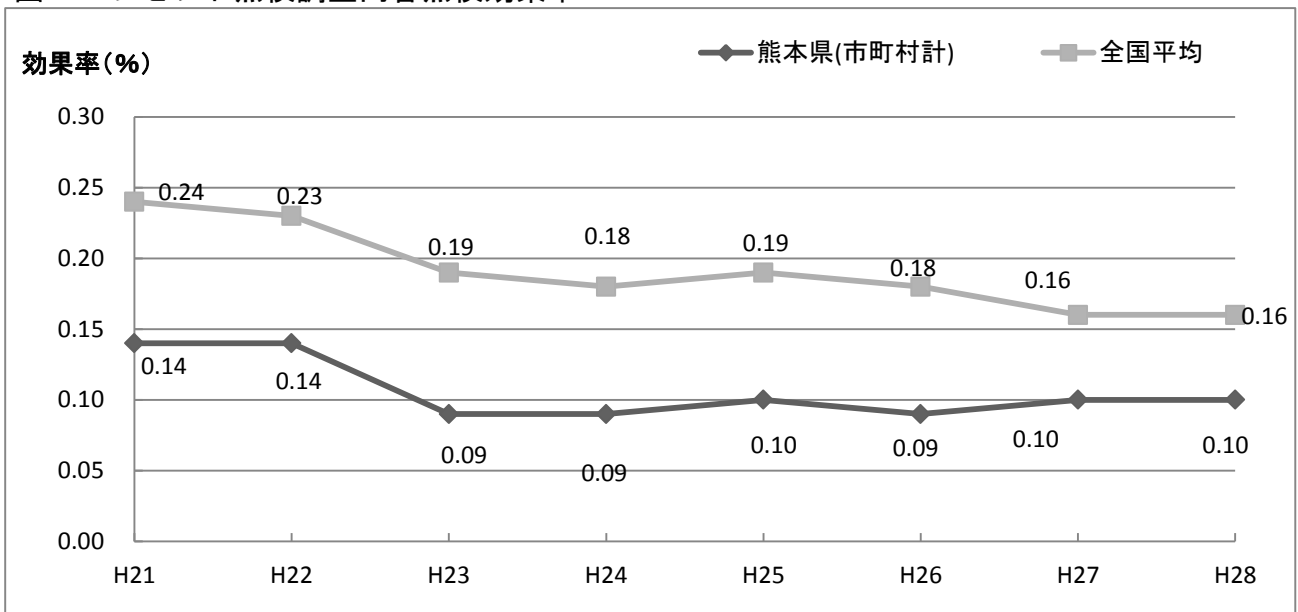
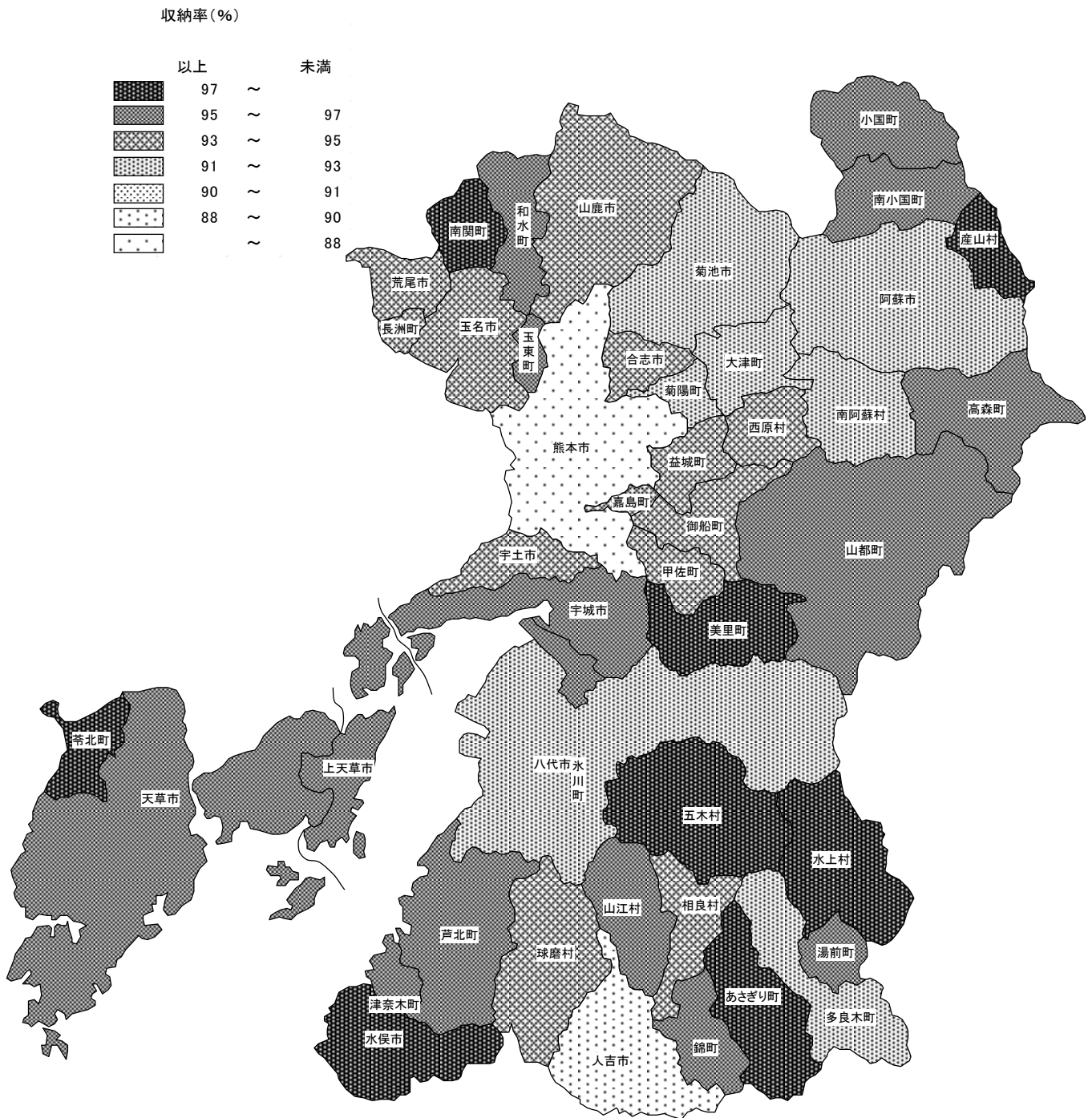


図7 平成28年度（2016年度）収納率（現年分・全体）



4 給付状況

(1) 療養諸費

平成28年度(2016年度)の療養諸費(市町村+国保組合)は、一般分が179,394,020千円、退職者分が5,413,526千円で、合計184,807,546千円となっている。

また、医療給付費(療養諸費のうち保険者負担分及び高額療養費並びに高額介護合算療養費の合計)については、一般分が、152,140,361千円、退職分が4,532,094千円で合計156,672,454千円となっている。

表6 療養諸費及び医療給付費

(単位:件、千円)

	療養諸費		(再掲)療養の給付等		医療給付費
	件数	費用額	件数	費用額	
一般	7,814,619	179,394,020	7,622,436	178,026,621	152,140,361
退職者	243,019	5,413,526	236,989	5,369,657	4,532,094
計	8,057,638	184,807,546	7,859,425	183,396,278	156,672,454

(2) 負担区分別療養諸費の費用額

負担区分別療養諸費の費用額は表7のとおりである。

費用額に対する被保険者別・負担区分別割合は、図8-1～図8-2のとおりである。

表7 負担区分別の療養諸費費用額

(単位:千円)

		費用額	保険者負担分	一部負担金	他法負担分
一般	療養の給付等	178,026,621	132,673,149	39,844,473	5,508,999
	療養費等	1,367,399	1,479,555	(127,654)	15,498
	計	179,394,020	134,152,704	39,716,819	5,524,497
退職者	療養の給付等	5,369,657	3,868,362	1,370,258	131,037
	療養費等	43,869	50,819	(6,963)	13
	計	5,413,526	3,919,181	1,363,295	131,050
計	療養の給付等	183,396,278	136,541,512	41,214,731	5,640,036
	療養費等	1,411,267	1,530,374	(134,617)	15,510
	計	184,807,546	138,071,885	41,080,114	5,655,547

表8 年度別・負担区分別療養諸費費用額(3-2ベース)

総額											(単位:千円)	
年	A	伸	B	C	D	E	F	G	(B+F+G)/A	{C-(F+G)}/A		
度	療養諸費用額	率	保険者負担分	一部負担金	他法優先	他法負担分	高額療養費	高額介護合算療養費	給付率	実負担率		
H21	175,090,059	2.5%	127,178,944	41,711,620	-	6,199,493	15,588,848	3,001	81.5%	14.9%		
H22	179,990,440	2.8%	130,778,820	42,824,677	-	6,386,944	16,636,377	5,062	81.9%	14.5%		
H23	183,700,375	2.1%	133,532,184	43,448,553	-	6,719,637	17,222,515	4,926	82.1%	14.3%		
H24	183,449,235	-0.1%	133,343,053	43,284,792	-	6,821,390	17,761,007	4,875	82.4%	13.9%		
H25	185,244,440	1.0%	134,694,132	43,546,637	-	7,003,671	18,072,357	5,604	82.5%	13.7%		
H26	187,707,482	1.3%	136,635,574	44,146,612	-	6,925,296	18,779,358	5,536	82.8%	13.5%		
H27	190,041,498	1.2%	138,314,916	45,360,482	-	6,366,100	19,976,708	6,213	83.3%	13.4%		
H28	184,807,546	-2.8%	138,071,885	41,080,114	-	5,655,547	18,591,866	8,703	84.8%	12.2%		

(注) 高額療養費・高額介護合算療養費分は一部負担金にも含まれる。

一般											(単位:千円)	
年	A	伸	B	C	D	E	F	G	(B+F+G)/A	{C-(F+G)}/A		
度	療養諸費用額	率	保険者負担分	一部負担金	他法優先	他法負担分	高額療養費	高額介護合算療養費	給付率	実負担率		
H21	164,185,615	4.7%	119,557,768	38,716,114	-	5,911,732	14,618,080	2,887	81.7%	14.7%		
H22	167,534,280	2.0%	122,064,895	39,413,414	-	6,055,971	15,480,504	4,692	82.1%	14.3%		
H23	170,233,755	1.6%	124,115,482	39,739,395	-	6,378,877	15,890,603	4,824	82.2%	14.0%		
H24	171,144,174	0.5%	124,766,309	39,894,298	-	6,483,568	16,502,696	4,700	82.5%	13.7%		
H25	174,156,138	1.8%	126,938,761	40,526,336	-	6,691,041	16,909,668	5,565	82.6%	13.6%		
H26	178,407,879	2.4%	130,130,572	41,611,028	-	6,666,278	17,789,508	5,460	82.9%	13.3%		
H27	182,417,146	2.2%	132,979,485	43,279,846	-	6,157,815	19,083,826	6,188	83.4%	13.3%		
H28	179,394,020	-1.7%	134,152,704	39,716,819	-	5,524,497	17,979,074	8,583	84.8%	12.1%		

(注) 高額療養費・高額介護合算療養費分は一部負担金にも含まれる。

退職者											(単位:千円)	
年	A	伸	B	C	D	E	F	G	(B+F+G)/A	{C-(F+G)}/A		
度	療養諸費用額	率	保険者負担分	一部負担金	他法優先	他法負担分	高額療養費	高額介護合算療養費	給付率	実負担率		
H21	10,904,444	-22.1%	7,621,176	2,995,506	-	287,761	970,768	114	78.8%	18.6%		
H22	12,456,160	14.2%	8,713,925	3,411,263	-	330,973	1,155,873	370	79.2%	18.1%		
H23	13,466,620	8.1%	9,416,702	3,709,158	-	340,760	1,331,913	103	79.8%	17.7%		
H24	12,305,060	-8.6%	8,576,745	3,390,494	-	337,822	1,258,311	175	79.9%	17.3%		
H25	11,088,302	-9.9%	7,755,371	3,020,301	-	312,629	1,162,689	39	80.4%	16.8%		
H26	9,299,604	-16.1%	6,505,002	2,535,583	-	259,018	989,850	76	80.6%	16.6%		
H27	7,624,352	-18.0%	5,335,431	2,080,636	-	208,284	892,882	25	81.7%	15.6%		
H28	5,413,526	-29.0%	3,919,181	1,363,295	-	131,050	612,792	121	83.7%	13.9%		

(注) 高額療養費・高額介護合算療養費分は一部負担金にも含まれる。

図 8 - 1

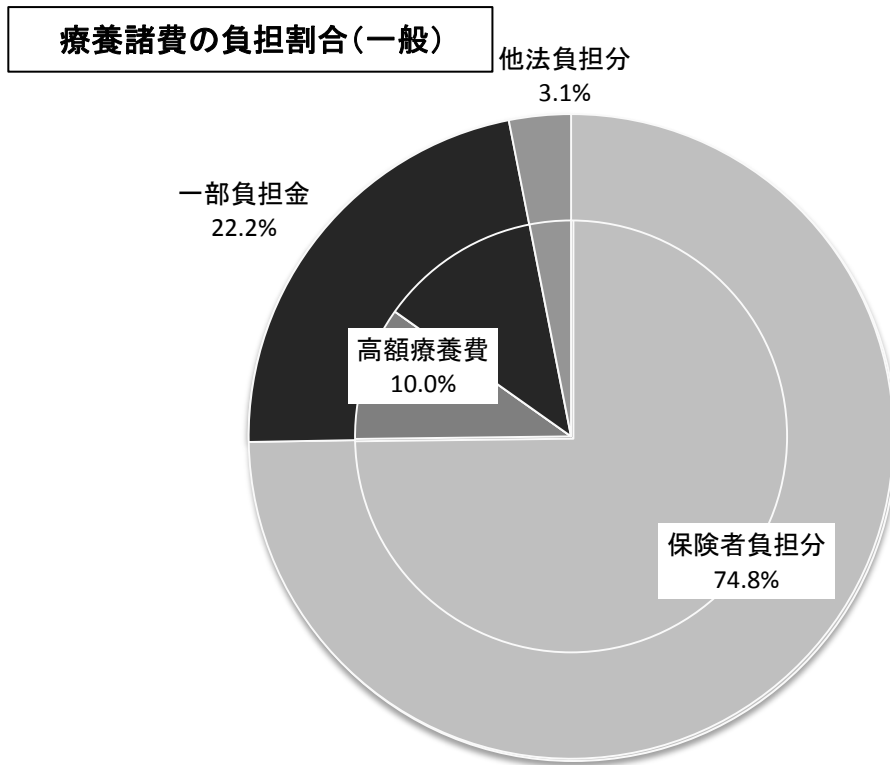
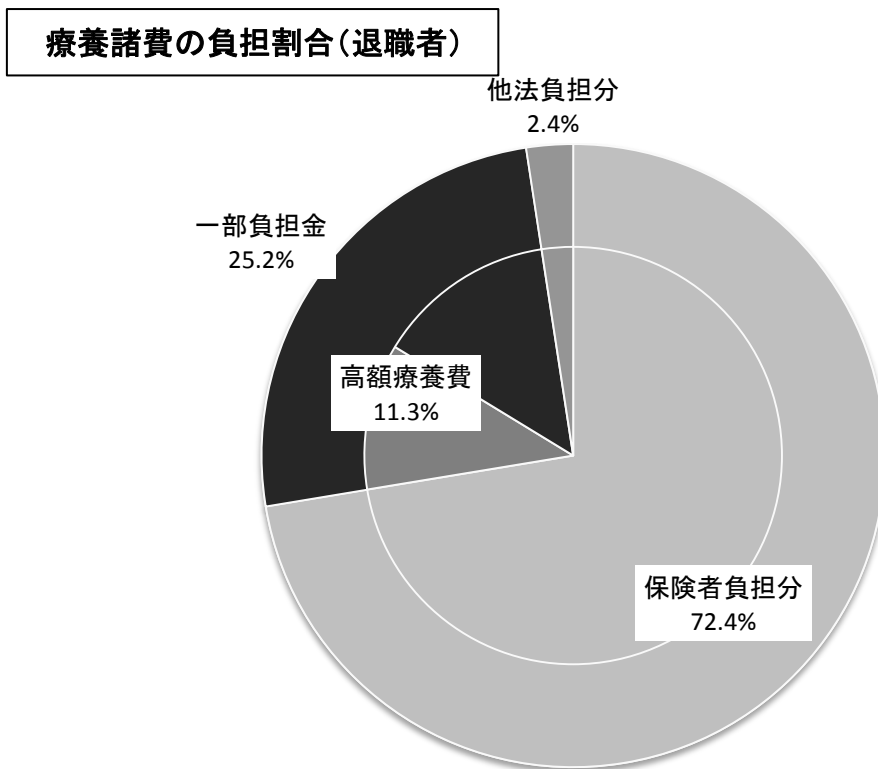


図 8 - 2



(3) 費用区分別療養の給付等

費用区分別療養の給付等は、表9のとおりである。

被保険者区分別・費用区分別割合は、図9-1～2のとおりである。

表9 費用区分別療養の給付等(3-2ベース)

(単位:千円)

	診療費				調剤	食事療養費	訪問看護	合計
	入院	入院外	歯科	計				
一般	72,608,526	61,405,027	10,426,948	144,440,501	28,045,967	4,812,605	727,548	178,026,621
退職者	1,909,452	2,117,415	335,931	4,362,798	892,262	96,378	18,219	5,369,657
計	74,517,978	63,522,442	10,762,878	148,803,299	28,938,229	4,908,983	745,768	183,396,278

図9-1

療養の給付等構成比率(一般)

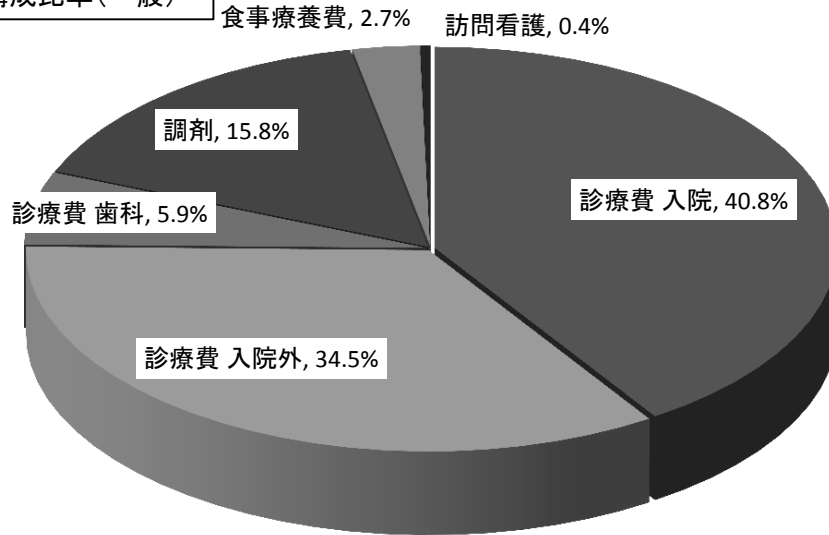
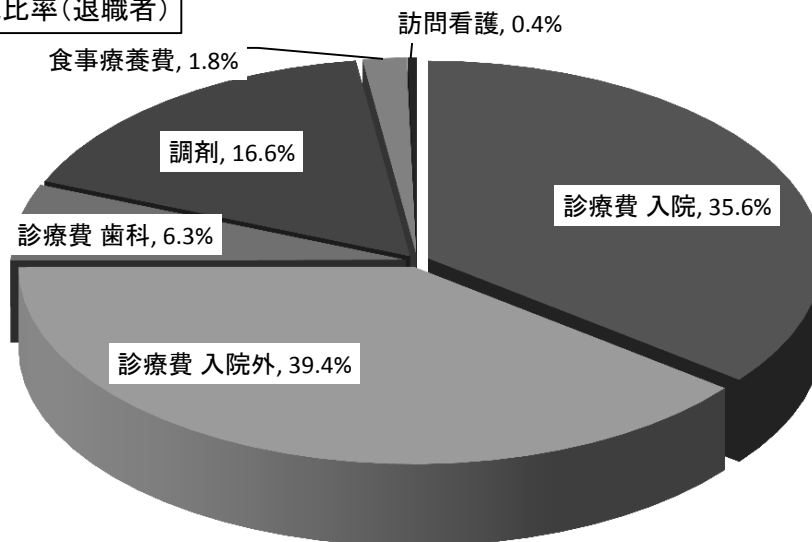


図9-2

療養の給付等構成比率(退職者)



(4) 高額療養費・高額介護合算療養費

高額療養費は、表10のとおりである。

また、高額介護合算療養費は、表10-2のとおりである。

表10 高額療養費

		合算分		単独分				他法併用分	合計	現物給付分 (再掲)
		多数 該当分	その他	多数 該当分	長期 疾病分	入院分	その他			
一般	件数	9,463	29,683	44,693	35,569	54,038	24,314	47,220	244,980	189,966
	高額療養費(千円)	230,553	331,663	4,014,719	3,029,981	6,730,109	649,414	2,992,635	17,979,074	17,050,722
	1件当たり額(円)	24,364	11,174	89,829	85,186	124,544	26,709	63,376	73,390	89,757
退職者	件数	468	298	1,388	1,744	1,473	283	599	6,253	4,980
	高額療養費(千円)	10,998	8,396	125,454	161,992	214,774	11,199	79,979	612,792	576,099
	1件当たり額(円)	23,500	28,176	90,385	92,885	145,807	39,572	133,520	98,000	115,683
計	件数	9,931	29,981	46,081	37,313	55,511	24,597	47,819	251,233	194,946
	高額療養費(千円)	241,551	340,059	4,140,173	3,191,973	6,944,883	660,613	3,072,614	18,591,866	17,626,822
	1件当たり額(円)	24,323	11,342	89,846	85,546	125,108	26,857	64,255	74,002	90,419

表10-2 高額介護合算療養費

年度	一般		退職者		合計	
	件数	給付額(円)	件数	給付額(円)	件数	給付額(円)
H23	236	4,823,676	4	102,758	267	4,874,861
H24	262	4,699,575	5	175,286	317	5,603,875
H25	313	5,564,646	4	39,229	281	5,535,704
H26	279	5,459,914	2	75,790	281	5,535,704
H27	351	6,187,766	2	25,307	353	6,213,073
H28	409	8,582,522	5	120,847	414	8,703,369

(5) 訪問看護療養費

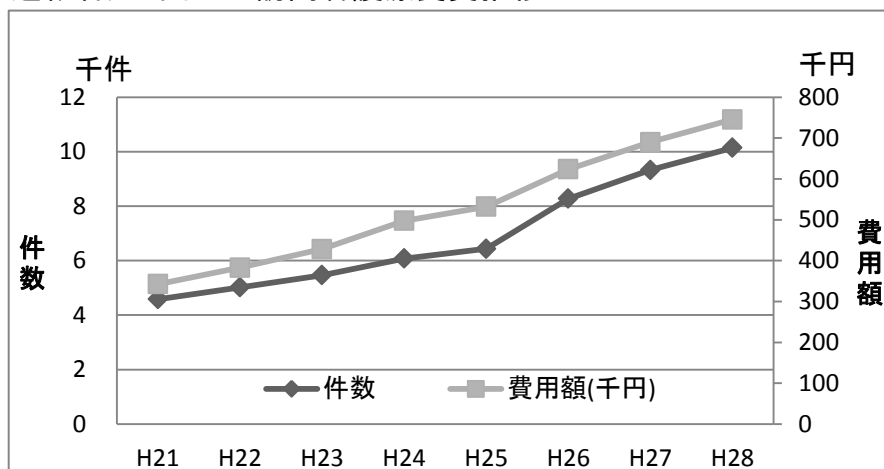
訪問看護療養費は、表11のとおりである。

平成21年度(2009年度)から年々増加しており、伸び率は高水準で推移している。

表11 訪問看護療養費(一般+退職者)

	件数	費用額(千円)
H21	4,587	342,293
H22	5,020	382,868
H23	5,465	428,132
H24	6,078	497,567
H25	6,435	531,995
H26	8,273	623,747
H27	9,326	689,903
H28	10,142	745,768

図10 訪問看護療養費推移



(6) その他の保険給付

平成28年度(2016年度)の出産育児、葬祭給付等のその他の給付状況は、表12のとおりであるが、総額で、919,223千円となっており、そのうち出産育児給付が、842,723千円で全体の91.68%を占めている。また、1件あたり給付額は192,871円となっている。

表12 その他の保険給付費

(単位:千円)

	出産育児	葬祭給付	傷病手当金	出産手当金	その他	計
件数	2,024	2,552	134	56	0	4,766
給付額(千円)	842,723	57,850	7,940	10,710	0	919,223
1件あたり給付額(円)	416,365	22,668	59,254	191,250	-	192,871

5 診療状況

(1) 受診率

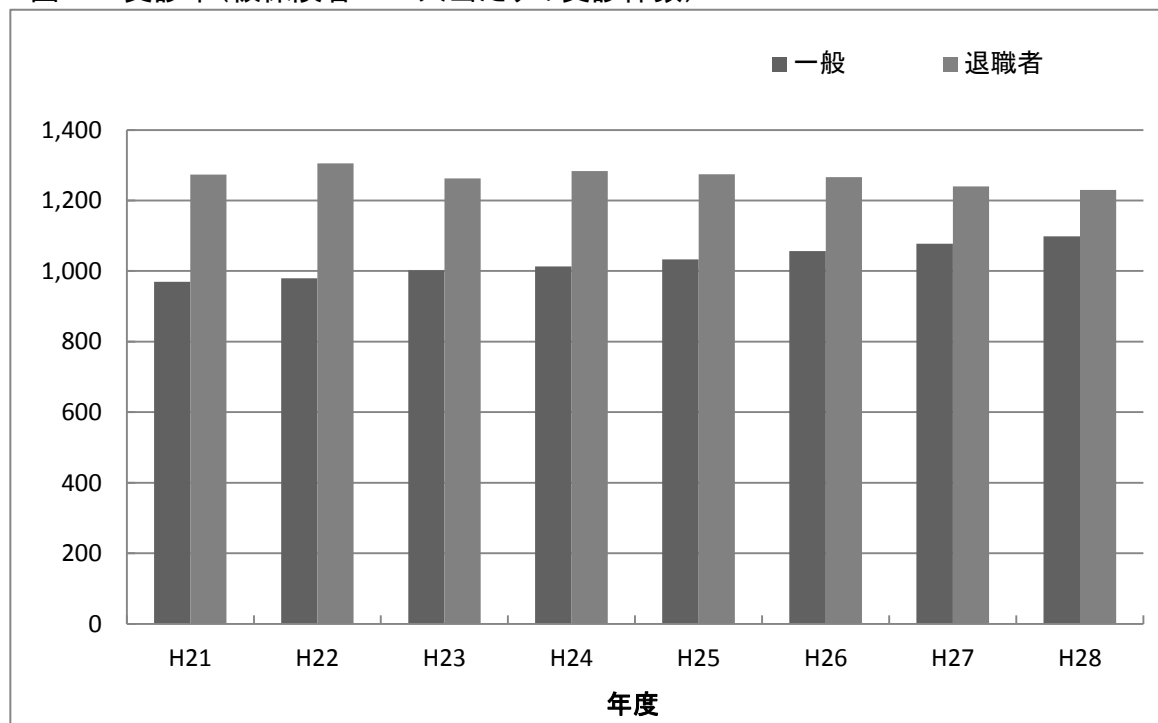
被保険者100人当たり受診件数(受診率)の年度別推移は、表13のとおりである。

平成28年度(2016年度)の受診率は一般 1,098.615、退職者 1,229.540で、前年度に比べて一般が1.93%増加しており、退職者が0.84%減少している。

表13 受診率(被保険者100人当たりの受診件数)

年度	入院		入院外		歯科		計	
	一般	退職者	一般	退職者	一般	退職者	一般	退職者
H21	29.829	29.034	802.347	1,046.747	137.015	197.367	969.192	1,273.147
H22	29.948	30.461	808.728	1,071.070	140.836	204.101	979.512	1,305.632
H23	30.054	29.483	825.672	1,032.664	146.036	200.701	1,001.762	1,262.849
H24	30.122	29.485	833.685	1,049.853	149.455	204.282	1,013.262	1,283.621
H25	30.117	29.062	847.450	1,039.358	155.511	205.737	1,033.078	1,274.157
H26	30.720	28.242	863.371	1,030.648	162.235	207.599	1,056.326	1,266.488
H27	31.465	28.209	878.130	1,004.309	168.205	207.485	1,077.800	1,240.003
H28	31.843	27.355	895.469	999.953	171.303	202.231	1,098.615	1,229.540

図11 受診率(被保険者100人当たりの受診件数)



(2) 1件当たり日数

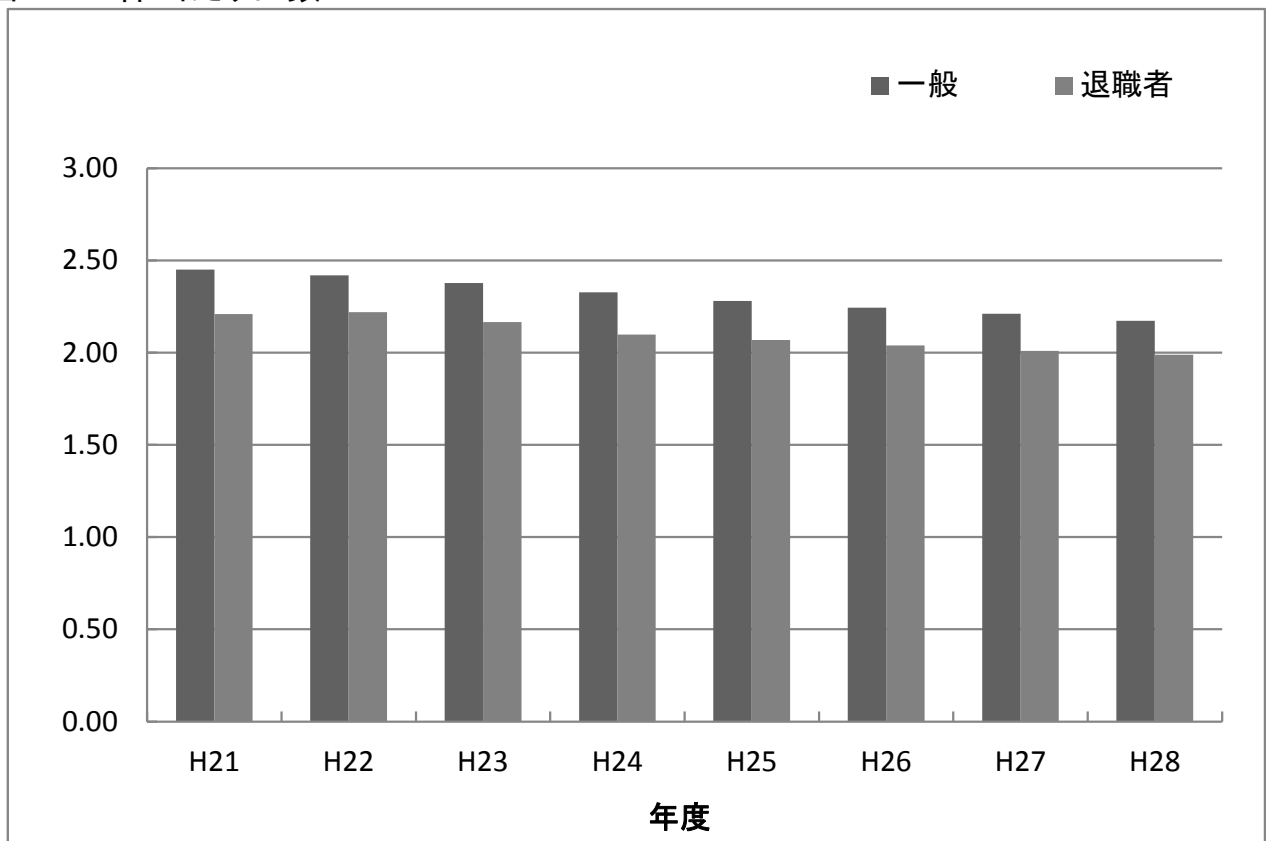
1件当たり診療実日数の年度別推移は、表14のとおりである。

平成28年度(2016年度)は、総数で一般 2.17日、退職者 1.99日となっており、前年度と比べて一般 0.04日の減少、退職者 0.02日の減少となっている。

表14 1件当たり日数

年度	入院		入院外		歯科		計	
	一般	退職者	一般	退職者	一般	退職者	一般	退職者
H21	18.42	15.89	1.86	1.79	2.45	2.43	2.45	2.21
H22	18.26	16.19	1.84	1.78	2.40	2.39	2.42	2.22
H23	18.34	15.83	1.80	1.74	2.34	2.34	2.38	2.17
H24	18.26	15.44	1.76	1.68	2.28	2.29	2.33	2.10
H25	18.31	15.42	1.72	1.66	2.23	2.24	2.28	2.07
H26	18.25	15.68	1.69	1.39	2.15	2.17	2.24	2.04
H27	18.13	15.39	1.66	1.61	2.11	2.11	2.21	2.01
H28	17.99	15.53	1.63	1.60	2.07	2.07	2.17	1.99

図12 1件当たり日数



(3) 1件当たり診療費

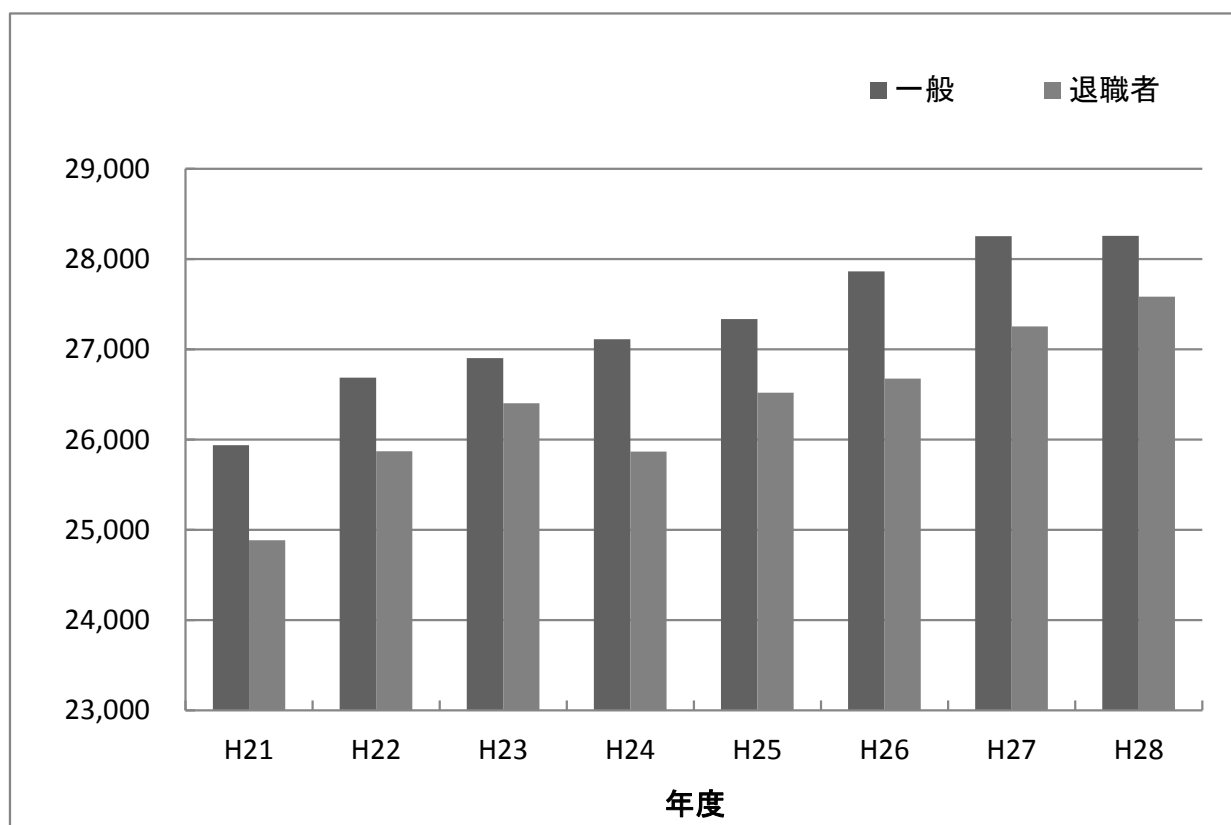
1件当たり診療費の年度別推移は、表15のとおりである。

平成28年度(2016年度)は、総数で一般 28,259円、退職者 27,583円となっており、前年度と比べて一般が5円増加、退職者が327円増加となっている。

表15 1件当たり診療費(円)

年度	入院		入院外		歯科		計	
	一般	退職者	一般	退職者	一般	退職者	一般	退職者
H21	410,474	449,443	13,713	15,258	13,819	13,796	25,939	24,885
H22	430,584	472,807	14,018	15,583	13,555	13,164	26,688	25,872
H23	443,500	487,784	14,115	15,798	13,466	13,175	26,902	26,401
H24	454,996	480,946	14,132	15,579	13,289	13,063	27,114	25,868
H25	465,473	508,482	14,366	15,731	13,158	12,938	27,335	26,519
H26	481,449	530,009	14,533	15,704	12,930	12,679	27,866	26,677
H27	488,553	526,969	14,728	16,236	12,762	12,654	28,254	27,256
H28	490,088	542,612	14,739	16,461	13,083	12,913	28,259	27,583

図13 1件当たり診療費



(4) 1日当たり診療費

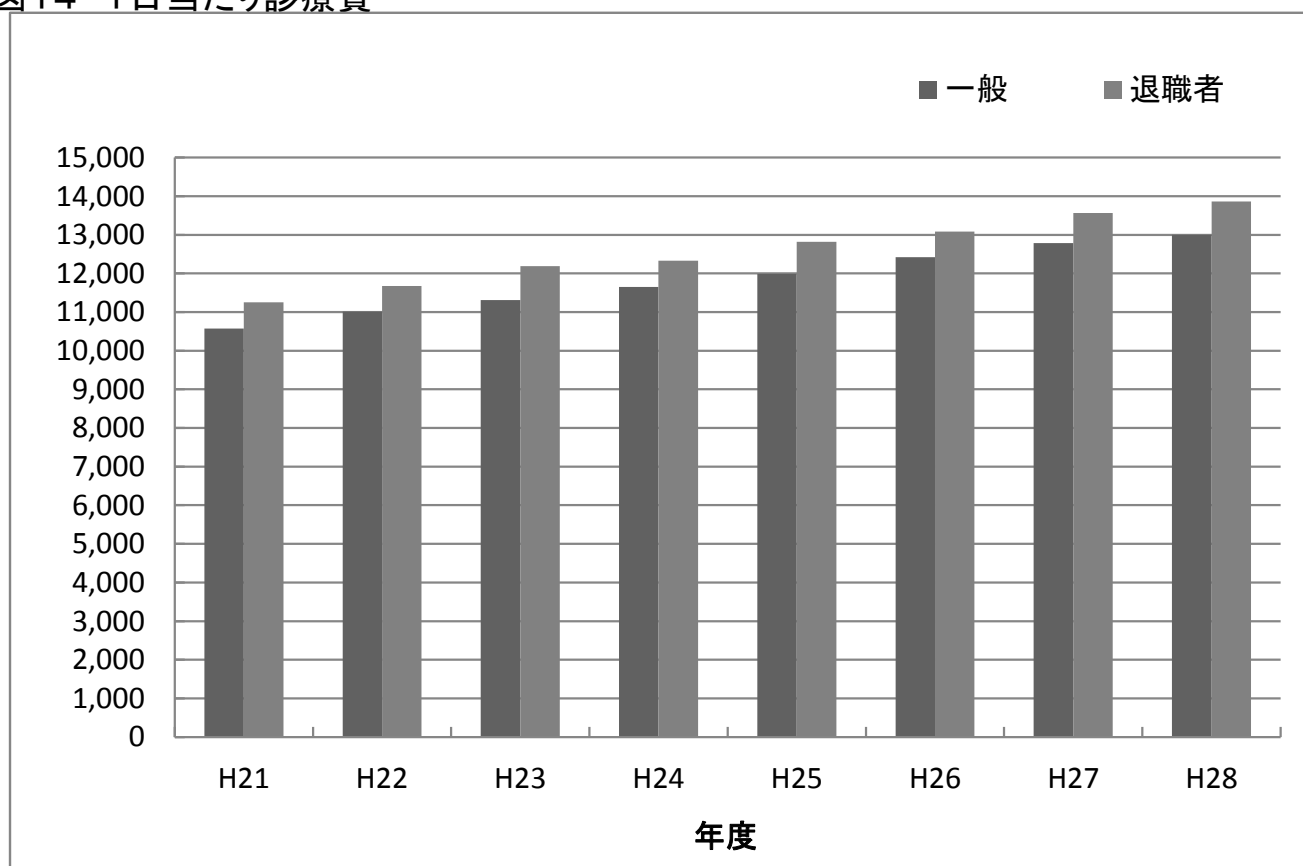
1日当たり診療費の年度別推移は、表16のとおりである。

平成28年度(2016年度)は、一般 13,003円、退職者 13,865円となっており、前年度に比べて一般が220円の増加、退職者が297円の増加となっている。

表16 1日当たり診療費(円)

年度	入院		入院外		歯科		計	
	一般	退職者	一般	退職者	一般	退職者	一般	退職者
H21	22,290	28,292	7,371	8,523	5,643	5,550	10,574	11,256
H22	23,586	29,207	7,614	8,734	5,652	5,500	11,015	11,678
H23	24,180	30,820	7,828	9,068	5,749	5,633	11,314	12,190
H24	24,919	31,141	8,028	9,247	5,825	5,702	11,648	12,334
H25	25,416	32,976	8,352	9,470	5,905	5,778	11,988	12,822
H26	26,383	33,803	8,592	9,582	6,001	5,853	12,417	13,087
H27	26,954	34,233	8,876	10,076	6,050	5,989	12,783	13,568
H28	27,240	34,932	9,034	10,275	6,335	6,228	13,003	13,865

図14 1日当たり診療費



(5) 1人当たり診療費

被保険者1人当たり診療費の年度別推移は、表17のとおりである。

平成28年度(2016年度)は一般 310,452円、退職者 339,148円となっており、前年度に比べて一般が5,932円増加、退職者が1,177円増加となっている。

表17 1人当たり診療費(円)

年度	入院		入院外		歯科		計	
	一般	退職者	一般	退職者	一般	退職者	一般	退職者
H21	122,440	130,490	110,028	159,713	18,935	26,619	251,403	316,822
H22	128,952	144,024	113,369	166,900	19,091	26,867	261,412	337,791
H23	133,289	143,815	116,540	163,145	19,665	26,443	269,494	333,402
H24	137,054	141,808	117,817	163,553	19,862	26,686	274,732	332,047
H25	140,187	147,776	121,745	163,500	20,462	26,618	282,394	337,893
H26	147,902	149,685	125,476	161,856	20,978	26,321	294,355	337,862
H27	153,723	148,655	129,331	163,060	21,466	26,256	304,520	337,971
H28	156,061	148,434	131,981	164,600	22,411	26,114	310,452	339,148

図15 1人当たり診療費

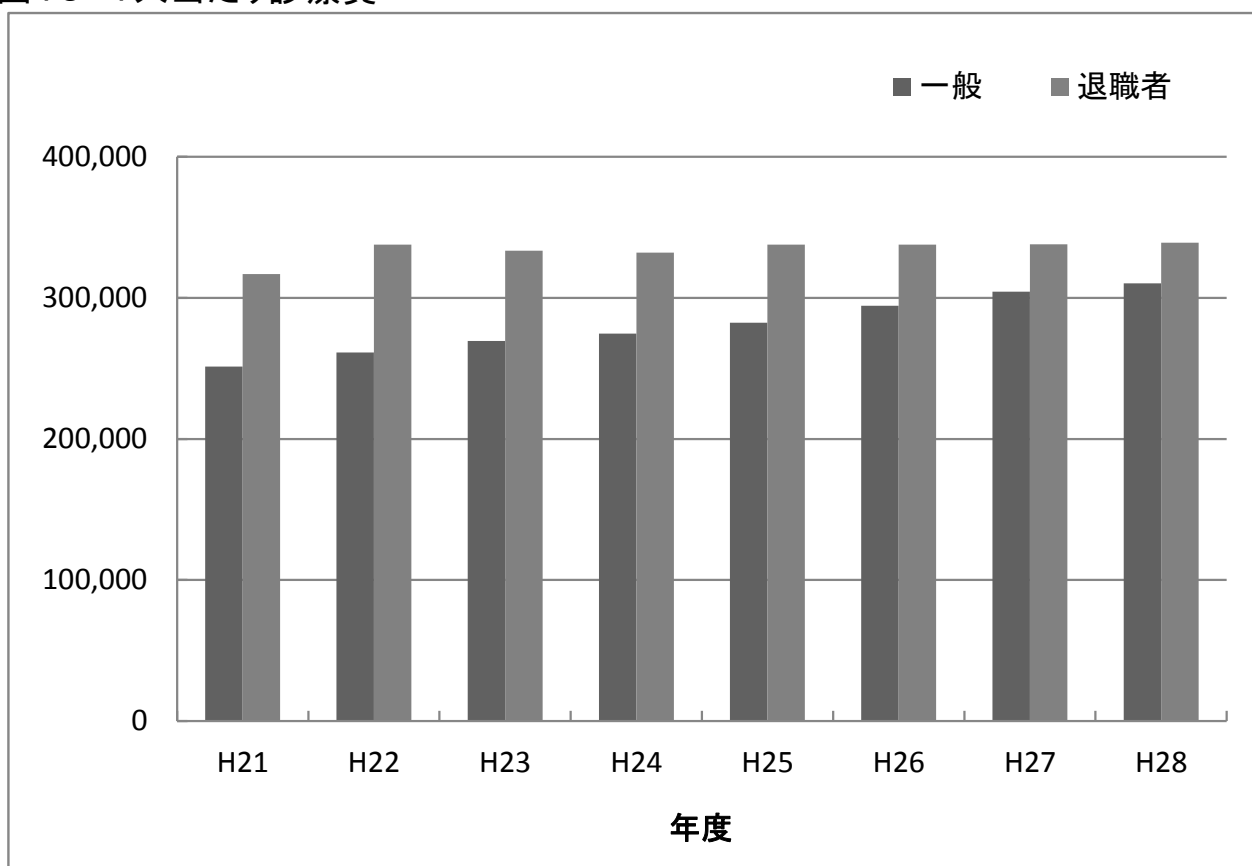


図 16-2 1人当たり療養諸費（一般）

1人当たり療養諸費(円)

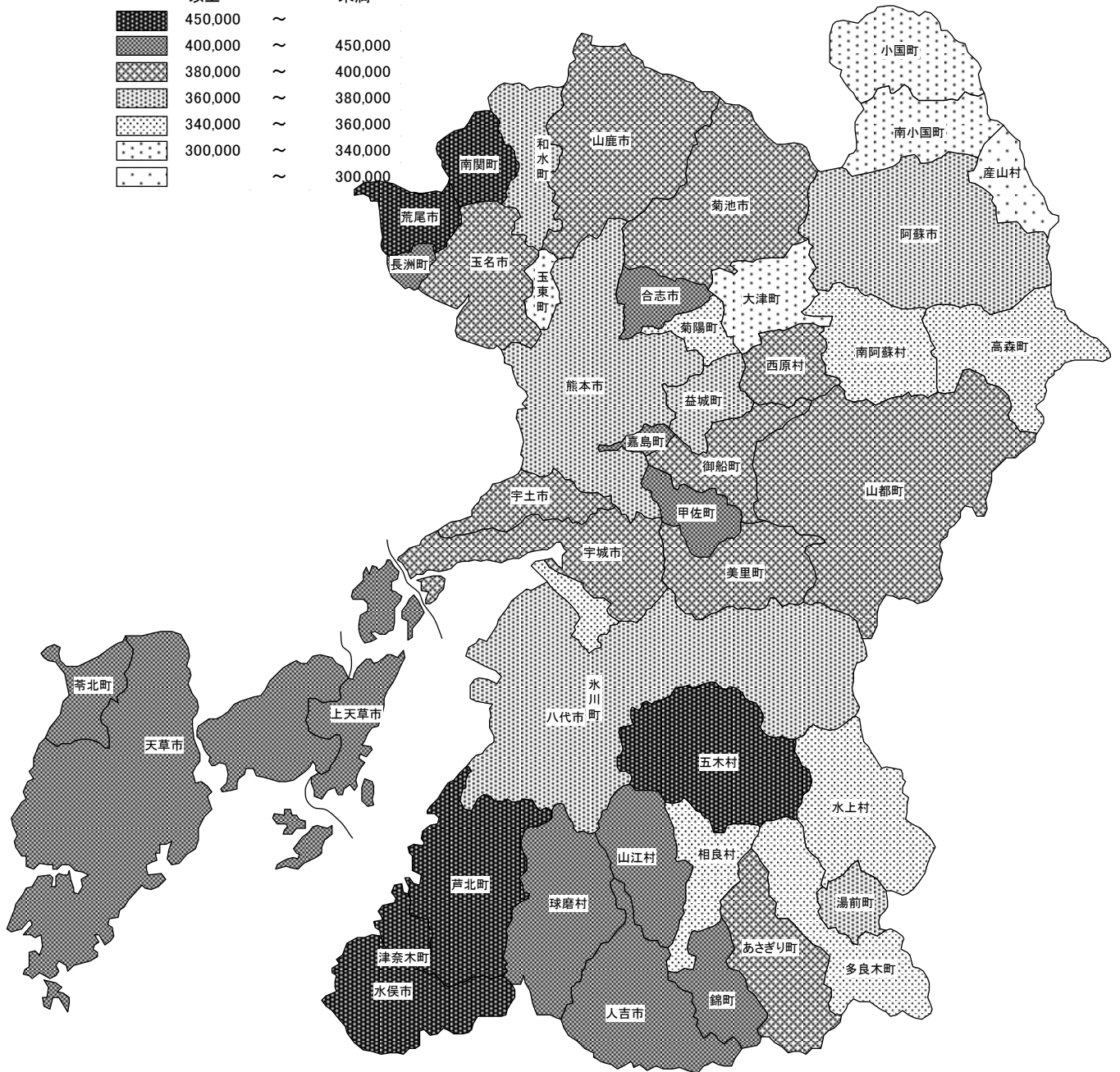
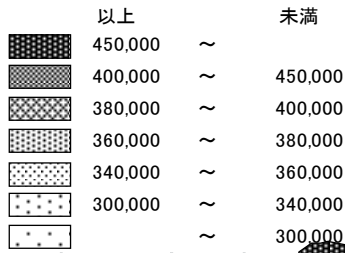
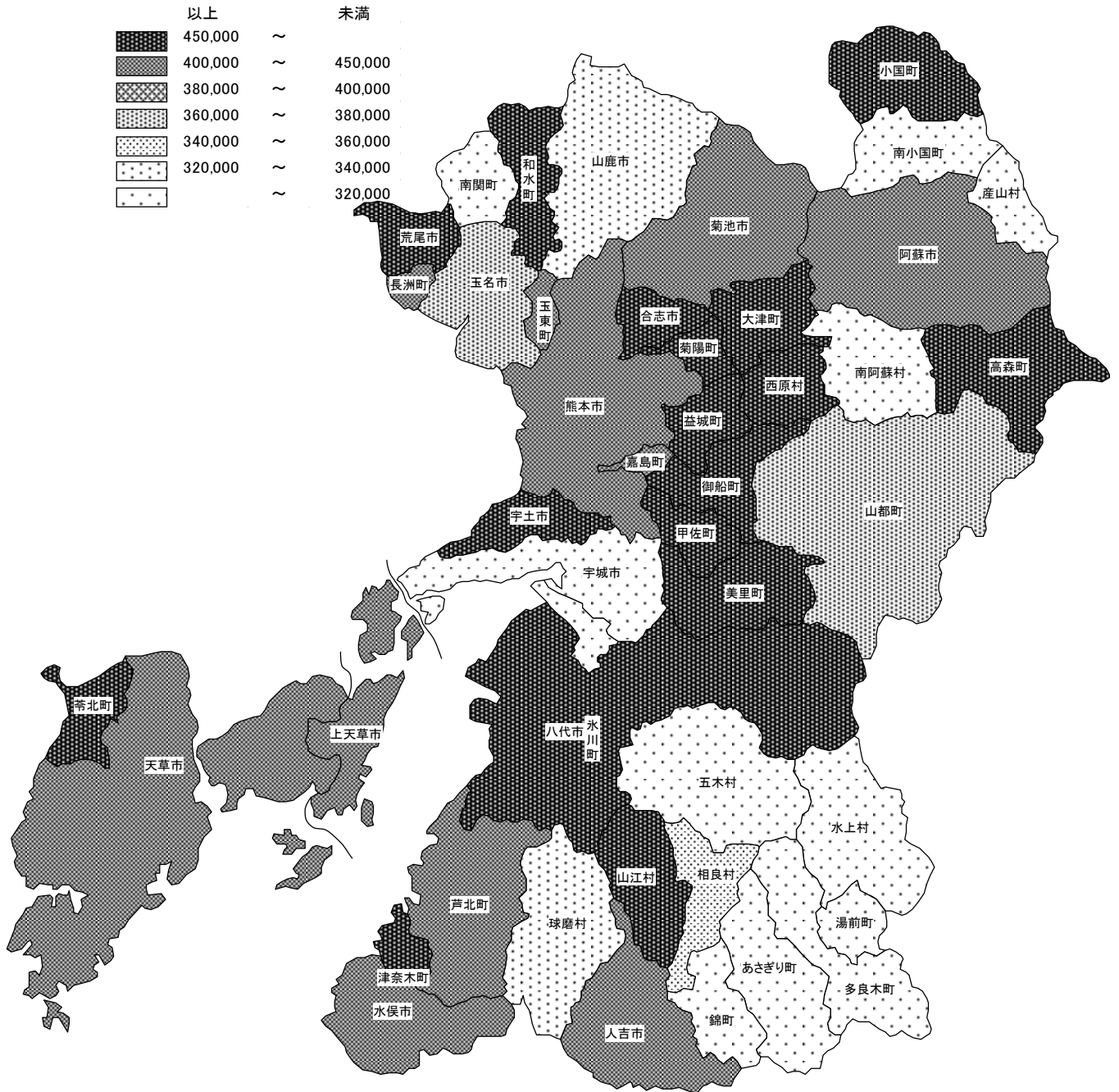


図 16-3 1人当たり療養諸費（退職）

1人当たり療養諸費(円)



6 国民健康保険事業状況市町村一覧

市町村名	住基人口 (H29.3.31)	被保険者数			国保加入率 (%)		世帯数 (一般)	軽減世帯数 (医療分・後期分)			軽減世帯割合 (%)		被保険者所得状況	
		一般	退職者	合計	順位	7割		5割	2割	順位	被保険者1人当たり 所得(一般+退職) (円)	順位		
熊本市	731,692	169,010	2,927	171,937	23.50	41	104,258	35,910	15,313	10,885	59.6	31	564,158	12
人吉市	33,352	8,232	238	8,470	25.40	36	5,321	1,896	921	663	65.4	13	413,730	31
荒尾市	53,725	13,137	338	13,475	25.08	37	8,275	3,042	1,696	1,101	70.6	3	348,970	41
水俣市	25,323	6,264	207	6,471	25.55	34	4,226	1,710	776	494	70.5	4	336,774	42
宇土市	37,443	9,541	204	9,745	26.03	31	5,526	1,840	924	641	61.6	22	429,497	27
玉東町	5,363	1,521	28	1,549	28.88	12	848	260	157	103	61.3	24	413,152	32
南関町	10,085	2,511	96	2,607	25.85	32	1,572	572	284	188	66.4	12	385,248	39
長洲町	16,146	3,953	88	4,041	25.03	38	2,441	854	522	292	68.3	8	401,000	36
大津町	34,222	6,448	178	6,626	19.36	44	3,836	1,180	594	423	57.3	38	565,875	11
菊陽町	40,999	7,735	181	7,916	19.31	45	4,541	1,346	649	510	55.2	43	623,103	4
南小国町	4,172	1,432	34	1,466	35.14	3	833	265	128	118	61.3	23	458,774	25
小国町	7,369	2,526	58	2,584	35.07	4	1,439	453	209	188	59.1	34	512,061	17
産山村	1,543	535	10	545	35.32	2	282	91	44	29	58.2	36	609,647	6
高森町	6,612	2,208	40	2,248	34.00	7	1,255	422	209	160	63.0	19	483,463	22
西原村	6,757	1,808	43	1,851	27.39	28	1,015	310	148	117	56.7	41	698,281	1
御船町	17,251	4,767	140	4,907	28.44	14	2,804	926	509	372	64.4	16	404,118	34
嘉島町	9,149	1,941	46	1,987	21.72	42	1,149	298	179	127	52.6	45	668,031	2
益城町	33,054	8,220	195	8,415	25.46	35	4,726	1,477	763	567	59.4	32	533,720	15
甲佐町	10,908	3,078	67	3,145	28.83	13	1,848	621	301	233	62.5	21	424,157	29
津奈木町	4,745	1,266	56	1,322	27.86	21	802	338	157	91	73.1	1	269,894	45
錦町	10,936	2,748	66	2,814	25.73	33	1,514	473	264	167	59.7	29	504,562	18
あさぎり町	15,829	4,304	102	4,406	27.83	22	2,375	708	377	267	56.9	39	602,906	8
多良木町	9,880	2,881	81	2,962	29.98	10	1,699	560	293	185	61.1	26	478,876	24
湯前町	4,054	1,107	19	1,126	27.78	23	654	222	115	85	64.5	14	499,015	19
水上村	2,276	669	18	687	30.18	8	385	142	85	43	70.1	6	395,964	37
相良村	4,600	1,220	50	1,270	27.61	26	724	267	103	89	63.4	18	418,531	30
五木村	1,138	274	3	277	24.34	40	173	60	25	12	56.1	42	404,055	35
山江村	3,556	869	21	890	25.03	38	530	203	96	73	70.2	5	367,361	40
球磨村	3,868	988	22	1,010	26.11	30	622	244	114	58	66.9	10	321,704	44
苓北町	7,485	2,038	64	2,102	28.08	18	1,272	464	248	156	68.2	9	434,600	26
上天草市	28,324	8,286	224	8,510	30.05	9	4,916	1,811	832	632	66.6	11	424,974	28
山鹿市	53,395	14,567	353	14,920	27.94	20	8,662	2,876	1,414	1,003	61.1	25	498,284	20
宇城市	60,060	16,491	393	16,884	28.11	17	9,357	2,997	1,439	1,069	58.8	35	555,181	13
阿蘇市	27,032	7,410	155	7,565	27.99	19	4,497	1,444	646	507	57.7	37	586,871	9
菊池市	49,544	13,687	262	13,949	28.15	16	7,587	2,462	1,221	839	59.6	30	645,277	3
八代市	129,304	36,042	631	36,673	28.36	15	21,326	7,502	3,609	2,271	62.7	20	547,029	14
玉名市	67,325	18,090	515	18,605	27.63	25	10,337	3,326	1,694	1,112	59.3	33	609,124	7
合志市	61,028	12,237	280	12,517	20.51	43	7,189	2,084	1,045	962	56.9	40	518,780	16
天草市	83,346	24,345	616	24,961	29.95	11	14,835	5,814	2,602	1,744	68.5	7	395,423	38
美里町	10,542	2,847	78	2,925	27.75	24	1,781	656	279	214	64.5	15	404,221	33
和水町	10,487	2,805	56	2,861	27.28	29	1,631	510	269	195	59.7	28	482,559	23
南阿蘇村	11,011	3,723	63	3,786	34.38	5	2,145	751	385	241	64.2	17	487,099	21
山都町	15,680	5,259	84	5,343	34.08	6	3,061	1,040	472	334	60.3	27	575,643	10
氷川町	12,275	4,337	76	4,413	35.95	1	2,213	627	323	243	53.9	44	613,308	5
芦北町	17,958	4,756	198	4,954	27.59	27	3,076	1,230	633	348	71.9	2	328,351	43
熊本県 (市町村計)	1,790,843	448,113	9,604	457,717	25.56		269,558	92,284	43,066	30,151	61.4		523,545	

6 国民健康保険事業状況市町村一覧

市町村名	国保会計収支状況								
	歳入合計 (千円)	歳出合計 (千円)	前年度繰上 充用金 (千円)	基金積立額 (千円)	公債費 (千円)	基金取崩額 (千円)	次年度への 繰越金 (千円)	歳入歳出差引 (千円)	単年度収支 (千円)
熊本市	96,107,976	100,327,270	4,066,532	0	0	0	0	▲ 4,219,294	▲ 152,762
人吉市	5,274,842	4,908,365	0	20,046	0	0	366,477	366,477	▲ 15,729
荒尾市	8,689,739	8,552,678	63,807	0	0	0	137,062	137,062	200,869
水俣市	5,737,506	4,469,263	0	317	0	0	1,268,242	1,268,242	255,962
宇土市	5,447,212	5,432,042	0	0	0	0	15,170	15,170	12,481
玉東町	847,741	789,354	0	0	0	0	58,387	58,387	47,456
南関町	1,709,033	1,635,873	0	20,005	0	0	73,161	73,161	19,039
長洲町	2,522,928	2,476,160	22,494	0	0	18,853	46,768	46,768	50,409
大津町	3,622,080	3,426,831	0	1	7,500	0	195,249	195,249	▲ 10,849
菊陽町	4,298,725	4,098,461	0	0	0	0	200,264	200,264	91,012
南小国町	819,984	763,354	0	32,604	0	15,718	56,630	56,630	8,338
小国町	1,300,523	1,286,038	0	2	38	0	14,486	14,486	5,188
産山村	260,293	240,333	0	1	0	10,000	19,960	19,960	2,557
高森町	1,291,189	1,220,328	0	0	0	0	70,861	70,861	64,343
西原村	1,118,458	1,092,204	0	0	0	0	26,255	26,255	2,947
御船町	3,032,307	2,906,515	0	9	0	0	125,793	125,793	20,449
嘉島町	1,340,235	1,215,664	0	2	0	12,002	124,571	124,571	21,982
益城町	5,113,136	4,865,496	0	0	0	0	247,640	247,640	72,611
甲佐町	2,153,488	1,972,602	0	62	0	0	161,886	180,886	22,396
津奈木町	1,284,113	1,077,958	0	171,435	0	10,000	206,155	206,155	62,855
錦町	1,775,870	1,718,612	0	51,882	0	0	57,258	57,258	62,953
あさぎり町	2,764,180	2,474,114	0	528	0	0	290,066	290,066	197,215
多良木町	1,670,878	1,548,489	0	47	6,000	0	122,389	122,389	53,221
湯前町	700,969	631,314	0	26	0	0	69,656	69,656	30,336
水上村	396,730	358,039	0	123	0	20,000	38,691	38,691	▲ 24,076
相良村	729,812	663,515	0	31	0	0	46,297	66,297	23,052
五木村	203,538	195,047	0	15	0	0	8,491	8,491	954
山江村	604,380	562,689	0	0	0	15,000	41,691	41,691	16,549
球磨村	641,809	596,035	0	48	0	10,000	45,774	45,774	▲ 5,647
苓北町	1,266,839	1,260,973	0	35	0	6,236	4,866	5,866	▲ 7,312
上天草市	5,700,801	5,269,980	0	286	0	0	430,820	430,820	▲ 17,484
山鹿市	9,003,363	8,907,873	0	400,085	0	40,000	95,490	95,490	354,875
宇城市	9,795,749	9,468,111	0	0	4	0	327,638	327,638	223,411
阿蘇市	4,301,464	4,246,990	0	0	0	0	54,474	54,474	▲ 75,449
菊池市	7,956,823	7,835,960	0	46	0	0	120,863	120,863	120,909
八代市	19,802,605	20,298,405	334,604	300	0	300	0	▲ 495,800	▲ 161,196
玉名市	10,819,992	10,193,540	0	0	0	0	626,452	626,452	302,987
合志市	7,205,502	7,101,530	0	364	0	0	50,972	103,972	38,655
天草市	15,690,083	15,052,529	0	1,769	0	0	637,554	637,554	127,095
美里町	1,767,058	1,721,851	0	6	75	0	45,207	45,207	5,997
和水町	1,630,234	1,634,286	0	0	0	0	0	▲ 4,052	▲ 11,362
南阿蘇村	2,115,446	2,018,164	0	20	0	0	97,282	97,282	41,832
山都町	3,195,532	3,054,390	0	100	0	0	91,142	141,142	70,704
氷川町	2,450,766	2,274,919	0	62	0	0	175,785	175,847	90,725
芦北町	3,878,928	3,551,790	0	50,501	0	0	327,138	327,138	69,133
熊本県 (市町村計)	268,040,863	265,395,933	4,487,438	750,757	13,617	158,109	7,221,013	2,644,930	2,309,631

6 国民健康保険事業状況市町村一覧

市町村名	財政安定化支援事業				基金の状況					収納率等の状況							
	繰入額 (千円)	繰入基準額 (千円)	繰入基準額に占める割合(%)		保有額 (千円)	保険給付費等 (千円)	保険給付費等に占める割合(%)		現年分(一般)				滞納繰越分(一般)				
			順位	順位			順位	順位	順位	H27	前年比	順位	H27	前年比			
															順位	H27	前年比
熊本市	1,498,008	1,323,369	113.20	5	0	69,494,438	0.00	37	87.46	45	87.55	▲0.09	11.15	41	10.94	0.21	
人吉市	40,000	81,334	49.18	44	205,499	3,475,662	5.91	19	89.58	44	88.31	1.27	11.35	40	10.05	1.30	
荒尾市	129,005	129,005	100.00	7	230,000	6,215,740	3.70	23	93.43	34	91.75	1.68	20.51	21	22.82	▲2.31	
水俣市	50,000	77,628	64.41	43	473,501	3,374,256	14.03	8	97.34	7	97.50	▲0.16	24.29	11	29.74	▲5.45	
宇土市	59,957	59,957	100.00	7	0	3,905,013	0.00	37	93.54	33	92.48	1.06	14.63	34	17.24	▲2.61	
玉東町	8,579	8,579	100.00	7	54,000	544,838	9.91	12	95.70	20	94.97	0.73	48.87	1	42.08	6.79	
南関町	21,529	21,529	100.00	7	31,246	1,211,836	2.58	27	96.95	8	96.73	0.22	16.79	27	17.00	▲0.21	
長洲町	36,476	36,476	100.00	7	0	1,810,984	0.00	37	94.78	25	94.02	0.76	10.91	43	12.14	▲1.23	
大津町	35,637	35,637	100.00	7	5,394	2,354,676	0.23	31	92.81	39	92.16	0.65	12.79	38	12.99	▲0.20	
菊陽町	40,328	40,328	100.00	7	992	2,911,107	0.03	34	91.96	43	90.56	1.40	15.47	31	16.30	▲0.83	
南小国町	8,200	8,201	99.99	41	64,851	510,155	12.71	10	96.50	12	94.13	2.37	36.25	3	32.95	3.30	
小国町	12,623	12,623	100.00	7	6,825	877,822	0.78	29	96.32	16	95.94	0.38	33.83	4	26.86	6.97	
産山村	2,639	2,639	100.00	7	6,104	161,631	3.78	22	98.68	3	97.72	0.96	6.77	44	17.99	▲11.22	
高森町	17,000	13,567	125.30	2	1,008	830,454	0.12	32	95.27	22	94.37	0.90	20.62	19	17.42	3.20	
西原村	8,442	8,442	100.00	7	0	792,995	0.00	37	94.67	26	95.72	▲1.05	17.25	24	24.00	▲6.75	
御船町	32,571	32,571	100.00	7	22,174	2,091,977	3.00	25	94.23	29	93.41	0.82	26.97	7	32.87	▲5.90	
嘉島町	5,410	5,410	100.00	7	0	896,899	0.00	37	93.87	32	94.02	▲0.15	22.57	15	29.71	▲7.14	
益城町	45,504	45,504	100.00	7	0	3,562,070	0.00	37	93.04	35	93.77	▲0.73	14.70	33	15.81	▲1.11	
甲佐町	24,696	24,696	100.00	7	156,783	1,423,130	11.02	11	94.60	27	94.76	▲0.16	11.15	41	9.60	1.55	
津奈木町	14,184	14,184	100.00	7	710,836	628,884	113.03	1	96.45	13	95.48	0.97	12.98	37	12.76	0.22	
錦町	23,471	23,471	100.00	7	62,139	1,216,630	5.11	21	96.36	14	96.28	0.08	15.48	30	18.95	▲3.47	
あさぎり町	31,151	31,151	100.00	7	515,600	1,804,860	28.57	4	97.47	6	96.52	0.95	28.08	6	23.70	4.38	
多良木町	19,913	19,913	100.00	7	75,129	1,090,199	6.89	18	92.76	40	92.11	0.65	18.97	22	18.82	0.15	
湯前町	8,637	8,637	100.00	7	57,727	449,486	12.84	9	96.67	10	96.65	0.02	15.20	32	15.79	▲0.59	
水上村	4,746	4,746	100.00	7	119,605	250,658	47.72	2	98.27	4	96.59	1.68	22.59	14	26.93	▲4.34	
相良村	8,203	8,203	100.00	7	128,087	457,245	28.01	5	93.90	31	91.89	2.01	12.61	39	9.96	2.65	
五木村	2,123	2,123	100.00	7	54,195	139,857	38.75	3	100.00	1	100.00	0.00	0.00	45	100.00	▲100.00	
山江村	9,160	9,160	100.00	7	5,078	406,979	1.25	28	94.99	23	94.90	0.09	13.26	36	14.79	▲1.53	
球磨村	8,730	8,730	100.00	7	70,453	423,981	16.62	7	94.35	28	94.19	0.16	26.19	9	20.54	5.65	
葦北町	18,700	18,700	100.00	7	48,793	904,846	5.39	20	99.11	2	98.98	0.13	16.98	26	16.50	0.48	
上天草市	83,384	83,384	100.00	7	331,709	3,701,260	8.96	15	95.42	21	94.46	0.96	21.97	17	23.30	▲1.33	
山鹿市	116,349	99,101	117.40	4	494,622	6,064,609	8.16	16	93.01	36	91.69	1.32	37.99	2	35.37	2.62	
宇城市	134,465	134,465	100.00	7	70	6,920,623	0.00	37	96.33	15	95.80	0.53	20.62	19	18.67	1.95	
阿蘇市	53,565	53,565	100.00	7	421	2,982,546	0.01	35	92.28	42	90.59	1.69	26.73	8	23.40	3.33	
菊池市	89,782	89,782	100.00	7	43,363	5,686,256	0.76	30	92.59	41	90.64	1.95	16.35	29	14.86	1.49	
八代市	212,967	231,102	92.15	42	0	14,309,734	0.00	37	92.86	38	92.75	0.11	13.58	35	13.54	0.04	
玉名市	113,336	113,336	100.00	7	0	7,281,341	0.00	37	94.18	30	93.24	0.94	17.10	25	16.37	0.73	
合志市	73,299	73,299	100.00	7	467,387	5,153,889	9.07	14	94.89	24	93.35	1.54	18.84	23	16.15	2.69	
天草市	258,640	243,741	106.11	6	1,017,101	10,865,734	9.36	13	96.27	17	95.95	0.32	22.65	13	23.26	▲0.61	
美里町	24,593	24,593	100.00	7	120	1,221,428	0.01	35	97.87	5	97.04	0.83	28.36	5	28.85	▲0.49	
和水町	19,790	19,790	100.00	7	621	1,122,272	0.06	33	96.18	18	96.18	0.00	24.19	12	23.49	0.70	
南阿蘇村	32,000	26,789	119.45	3	49,896	1,466,978	3.40	24	92.92	37	90.73	2.19	16.62	28	16.59	0.03	
山都町	43,369	43,369	100.00	7	166,295	2,204,021	7.55	17	96.65	11	95.30	1.35	21.03	18	18.88	2.15	
氷川町	20,000	15,276	130.92	1	44,462	1,655,541	2.69	26	95.84	19	95.10	0.74	22.13	16	21.38	0.75	
芦北町	12,000	62,352	19.25	45	607,759	2,608,026	23.30	6	96.68	9	94.74	1.94	25.26	10	16.93	8.33	
熊本県 (市町村計)	3,513,161	3,430,457	102.41		6,329,844	188,239,182	3.36		91.68		91.11	0.57	15.27		15.03	0.24	

6 国民健康保険事業状況市町村一覧

市町村名	収納率等の状況							保険料率（医療＋後期）の状況				保険料（税）額の状況							
	納付組織	口座振替	自主納付	特別徴収	納付組織加入割合（％）	口座振替割合（％）	差押件数	応益（円）		応能（％）		一人当たり調定額（一般＋退職者）（円）	一世帯当たり調定額（円）		保険給付費等（退職分等除く）に占める割合（％）		保険給付費等（退職分等除く）に占める公費割合（％）		
								均等割	平等割	所得割	資産割	順位	順位	順位	順位				
熊本市	43	36,986	54,862	14,423	0.04	34.79	754	36,900	28,700	11.9	0.0	87,015	20	144,389	27	19.95	25	43.74	25
人吉市	0	1,375	3,072	1,035	0.00	25.08	31	33,300	31,200	12.3	0.0	87,155	19	139,407	30	20.34	23	39.64	39
荒尾市	0	2,102	4,933	1,550	0.00	24.48	247	33,500	30,500	12.3	0.0	77,101	32	126,947	34	16.99	36	37.44	44
水俣市	0	1,418	2,019	922	0.00	32.53	17	23,200	23,400	8.7	0.0	53,757	44	82,928	45	10.31	45	46.46	17
宇土市	140	2,877	1,691	911	2.49	51.20	38	29,200	27,800	10.9	0.0	75,491	35	134,036	31	18.32	33	46.86	16
玉東町	0	478	260	139	0.00	54.50	3	28,300	26,300	10.0	44.5	82,363	29	150,733	21	23.47	15	49.82	7
南関町	0	726	593	298	0.00	44.90	19	33,900	32,500	11.2	35.0	85,146	24	141,893	29	17.89	35	43.40	27
長洲町	0	960	1,029	514	0.00	38.35	62	34,100	31,900	11.8	34.2	90,463	15	152,323	19	19.93	26	38.39	43
大津町	0	1,647	1,581	694	0.00	41.99	23	34,100	31,500	10.5	0.0	83,767	26	145,504	26	22.23	20	46.23	18
菊陽町	0	1,480	2,165	937	0.00	32.30	81	36,000	32,000	10.5	0.0	92,335	13	163,087	13	24.85	8	43.17	29
南小国町	0	366	361	126	0.00	42.91	39	29,000	34,000	9.5	44.0	85,466	23	152,322	20	25.80	5	48.13	8
小国町	0	669	548	265	0.00	45.14	27	25,000	28,000	8.5	34.0	82,668	28	149,598	23	24.41	10	47.65	10
産山村	117	123	57	0	39.39	41.41	0	30,000	31,000	10.0	31.7	92,923	12	180,989	3	30.98	1	54.55	4
高森町	0	553	525	181	0.00	43.92	0	28,000	29,000	10.0	0.0	79,702	30	144,179	28	22.18	21	47.51	13
西原村	0	515	369	148	0.00	49.90	21	37,200	31,200	10.9	0.0	64,104	40	116,340	39	14.70	40	55.07	3
御船町	0	1,264	1,181	444	0.00	43.75	60	29,000	32,000	9.3	45.0	61,088	43	107,579	41	14.44	41	46.89	15
嘉島町	0	665	313	215	0.00	55.74	0	41,000	40,000	9.1	36.0	93,482	10	162,539	15	20.22	24	47.71	9
益城町	0	1,965	2,118	745	0.00	40.70	170	30,000	33,000	9.5	20.0	49,293	45	88,702	44	12.14	44	57.76	1
甲佐町	0	928	695	283	0.00	48.69	30	38,000	34,000	11.0	52.0	84,848	25	145,537	25	18.90	32	50.44	6
津奈木町	0	399	227	196	0.00	48.54	0	22,000	23,000	9.9	50.0	61,811	42	101,731	43	12.66	42	56.62	2
錦町	0	327	921	303	0.00	21.08	44	38,500	38,000	13.7	0.0	106,630	2	200,776	2	24.64	9	43.33	28
あさぎ町	0	740	1,249	472	0.00	30.07	76	32,000	41,000	14.0	0.0	114,116	1	212,184	1	28.47	2	42.60	34
多良木町	0	510	907	311	0.00	29.51	0	32,500	30,000	11.9	0.0	97,027	6	171,128	9	25.91	4	45.31	21
湯前町	0	215	341	134	0.00	31.16	81	32,500	29,500	12.2	0.0	95,070	9	163,677	12	24.30	11	42.93	32
水上村	0	177	145	75	0.00	44.58	0	23,000	24,000	9.2	30.0	71,125	38	126,265	35	19.77	27	47.40	14
相良村	0	201	461	76	0.00	27.24	16	32,000	29,300	11.8	0.0	86,844	22	153,628	18	24.04	13	40.83	38
五木村	40	85	33	30	21.28	45.21	2	29,000	21,000	10.9	0.0	76,718	33	121,574	38	15.83	39	52.48	5
山江村	147	98	192	108	26.97	17.98	3	31,800	36,400	14.2	0.0	87,877	18	149,842	22	19.53	29	47.54	12
球磨村	330	121	79	110	51.56	18.91	0	24,000	29,000	13.9	8.0	76,351	34	124,917	36	18.08	34	44.98	22
苓北町	1,296	0	0	0	100.00	0.00	5	25,200	19,800	7.6	37.0	69,507	39	116,201	40	16.24	38	47.58	11
上天草市	0	2,346	1,918	773	0.00	46.58	1,167	39,000	21,000	11.4	0.0	83,198	27	145,572	24	19.59	28	45.58	20
山鹿市	0	3,253	4,072	1,531	0.00	36.73	164	30,400	34,300	12.0	0.0	93,411	11	162,720	14	23.10	16	42.86	33
宇城市	0	4,042	4,173	1,372	0.00	42.16	31	36,600	30,600	11.9	0.0	96,131	8	175,205	5	23.87	14	42.98	31
阿蘇市	0	1,698	2,403	484	0.00	37.03	100	28,800	33,600	12.4	0.0	102,113	3	172,996	8	25.96	3	39.01	42
菊池市	0	2,952	3,699	1,135	0.00	37.91	628	35,800	32,500	10.5	0.0	90,379	16	168,060	11	22.56	19	41.38	37
八代市	0	8,886	9,610	3,178	0.00	41.00	90	31,000	24,000	13.5	0.0	92,045	14	160,120	16	22.80	18	42.19	35
玉名市	0	3,871	2,932	3,756	0.00	36.66	606	34,000	29,600	10.7	0.0	98,931	5	179,444	4	24.85	7	36.74	45
合志市	0	2,872	3,252	1,161	0.00	39.42	193	34,000	33,000	11.3	0.0	89,808	17	157,495	17	22.06	22	39.13	41
天草市	745	6,382	5,277	2,863	4.88	41.80	374	28,200	24,300	11.5	0.0	72,883	37	123,622	37	16.67	37	43.02	30
美里町	0	1,115	377	357	0.00	60.30	71	28,500	27,500	9.7	55.0	77,114	31	128,875	33	18.99	31	45.71	19
和水町	0	834	584	289	0.00	48.86	12	33,800	32,100	10.0	31.4	96,383	7	170,696	10	24.29	12	39.56	40
南阿蘇村	696	364	832	307	31.65	16.55	11	32,700	34,900	11.6	0.0	73,497	36	130,531	32	19.11	30	43.86	24
山都町	0	1,032	1,615	526	0.00	32.52	53	34,450	31,660	9.9	51.1	99,336	4	174,950	7	25.10	6	41.51	36
氷川町	564	1,227	159	297	25.10	54.61	14	27,200	32,300	8.2	36.0	86,920	21	175,008	6	23.09	17	43.46	26
芦北町	0	1,615	1,018	539	0.00	50.91	1	22,500	26,800	7.9	50.0	62,886	41	102,341	42	12.18	43	44.27	23
熊本県 （市町村計）	4,118	102,459	124,848	44,213	1.49	37.17	5,364	31,310	30,159	10.9	38.1	85,987		147,177		20.37		43.34	

6 国民健康保険事業状況市町村一覧

市町村名	診療費						医療機関の状況		レセプト点検実施状況		保健事業の状況				
	一人当たり診療費(円) (一般+退職者)						地域差 指数	10万人当 たり 病床数	内容点検 効果率	保健事業費支 出額(千円)	保険料(税) 調定額 に占める割合(%)		ヘルス アップ 事業取 り組み 状況		
	入院	順位	入院外	順位	全体	順位					順位	順位		順位	
熊本市	151,424	24	134,622	18	309,294	26	1.150	1,674	10	0.10%	21	365,056	2.38	45	○
人吉市	163,801	17	117,547	39	304,158	28	1.120	2,775	5	0.10%	21	38,099	5.04	28	
荒尾市	187,632	6	156,701	6	367,451	6	1.320	1,235	15	0.11%	17	46,178	4.29	36	○
水俣市	213,074	4	178,995	1	410,573	2	1.439	3,468	2	0.08%	28	21,537	6.02	19	
宇土市	154,918	23	136,197	16	313,040	24	1.147	0	29	0.10%	21	31,581	4.20	37	
玉東町	114,153	43	122,717	32	260,300	40	0.896	0	29	0.03%	41	11,547	8.74	7	
南関町	216,289	2	140,768	12	380,849	5	1.477	0	29	0.05%	38	15,429	6.77	16	
長洲町	178,134	11	145,147	8	347,486	7	1.212	802	23	0.08%	28	20,303	5.36	23	○
大津町	128,517	39	123,146	30	273,314	38	1.006	1,075	19	0.23%	5	29,514	5.21	25	
菊陽町	139,103	35	122,724	31	285,262	35	1.052	1,165	16	0.15%	10	34,088	4.53	30	
南小国町	137,424	36	94,628	45	251,842	42	0.968	0	29	0.27%	4	6,890	5.35	24	
小国町	123,264	41	100,814	44	243,413	44	0.902	1,008	20	0.12%	14	10,253	4.64	29	
産山村	78,890	45	116,930	40	217,269	45	0.747	0	29	0.14%	11	2,867	5.52	22	
高森町	159,128	22	118,215	38	293,808	31	1.031	0	29	0.02%	44	12,220	6.66	17	○
西原村	175,473	12	126,464	28	329,938	13	1.221	0	29	0.87%	2	5,421	4.49	32	
御船町	161,583	19	135,576	17	322,694	17	1.176	0	29	0.06%	35	20,365	6.58	18	
嘉島町	185,551	8	137,467	15	344,390	8	1.261	2,813	4	0.29%	3	9,928	5.20	26	
益城町	148,569	28	131,842	22	312,826	25	1.247	738	25	0.10%	21	31,151	7.33	12	
甲佐町	186,854	7	133,397	21	343,673	9	1.292	1,326	14	0.11%	17	12,457	4.50	31	
津奈木町	215,885	3	169,715	2	406,483	3	1.259	0	29	0.03%	41	12,581	15.16	1	
錦町	147,330	31	128,567	25	297,949	30	1.199	0	29	0.16%	8	17,790	5.73	21	○
あさぎり町	145,484	32	124,225	29	292,942	32	1.093	339	28	0.19%	6	23,188	4.48	33	
多良木町	127,978	40	126,706	26	275,475	37	1.019	1,989	7	0.11%	17	22,776	7.76	8	
湯前町	137,325	37	105,681	43	271,054	39	1.022	0	29	0.13%	13	8,456	7.61	10	
水上村	111,025	44	110,477	41	248,418	43	1.031	0	29	0.05%	38	3,469	6.94	15	
相良村	118,841	42	108,560	42	252,324	41	0.987	0	29	0.12%	14	8,581	7.59	11	
五木村	205,589	5	158,294	5	386,007	4	1.275	0	29	0.00%	45	2,057	9.25	5	
山江村	148,563	29	161,804	3	333,337	11	1.218	0	29	0.03%	41	5,731	7.01	14	
球磨村	167,540	15	140,617	13	327,137	15	1.083	0	29	0.11%	17	9,808	12.42	2	○
葦北町	183,199	10	122,462	33	326,531	16	1.259	5,112	1	0.05%	38	15,628	10.34	3	
上天草市	161,441	20	141,709	11	320,727	18	1.231	682	26	0.12%	14	26,307	3.60	41	
山鹿市	162,330	18	146,949	7	331,709	12	1.114	1,110	18	0.09%	26	72,814	5.08	27	
宇城市	147,566	30	139,296	14	308,739	27	1.151	1,446	12	0.07%	31	43,230	2.59	44	
阿蘇市	150,262	25	129,504	23	301,419	29	1.096	1,955	8	0.14%	11	29,890	3.80	39	
菊池市	160,823	21	133,834	20	316,679	19	1.152	780	24	0.06%	35	46,578	3.59	43	
八代市	150,133	26	121,241	35	291,889	33	1.111	1,142	17	0.07%	31	135,459	3.92	38	
玉名市	148,613	27	142,045	10	313,718	23	1.124	954	21	0.16%	8	81,307	4.33	35	
合志市	168,362	14	134,497	19	327,527	14	1.207	2,183	6	0.07%	31	51,524	4.47	34	○
天草市	185,223	9	129,464	24	337,318	10	1.181	1,824	9	0.10%	21	143,538	7.66	9	
美里町	165,082	16	126,689	27	315,127	20	1.135	2,988	3	0.07%	31	20,910	8.88	6	○
和水町	142,776	34	143,799	9	313,950	22	1.020	859	22	1.25%	1	26,848	9.38	4	○
南阿蘇村	143,178	33	120,724	36	286,457	34	1.025	0	29	0.09%	26	10,285	3.59	42	
山都町	175,202	13	121,580	34	314,711	21	1.072	1,434	13	0.19%	6	20,643	3.75	40	
氷川町	136,840	38	119,105	37	278,116	36	1.021	646	27	0.06%	35	22,510	5.76	20	
芦北町	245,521	1	159,713	4	423,592	1	1.536	1,589	11	0.08%	28	22,672	7.06	13	
熊本県 (市町村計)	157,775		134,012		314,454		1.153	1,427		0.10%		1,609,461	3.98		9

