

<事例3> 区域設定していたが、区域内で土砂が止まらなかったもの。

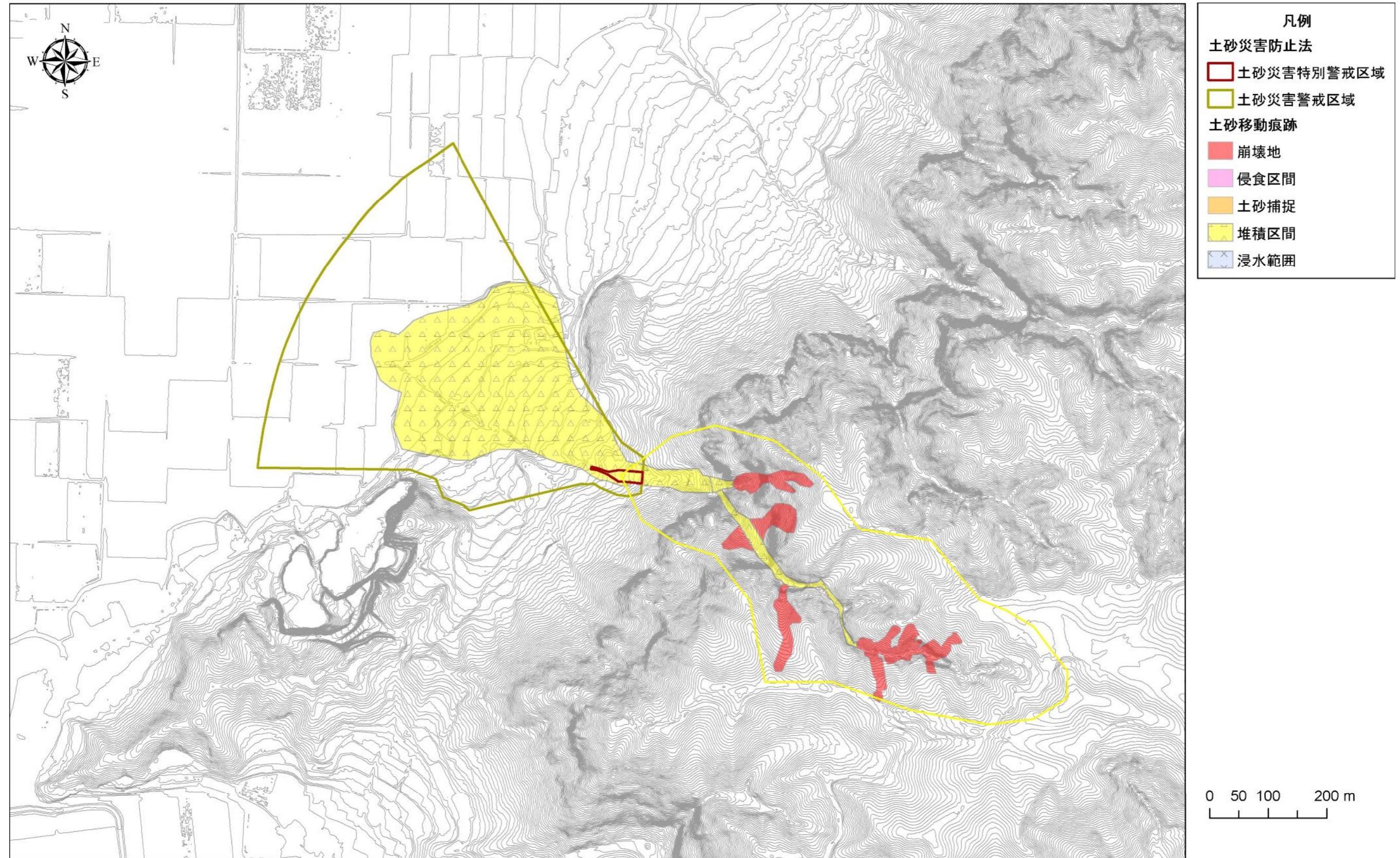
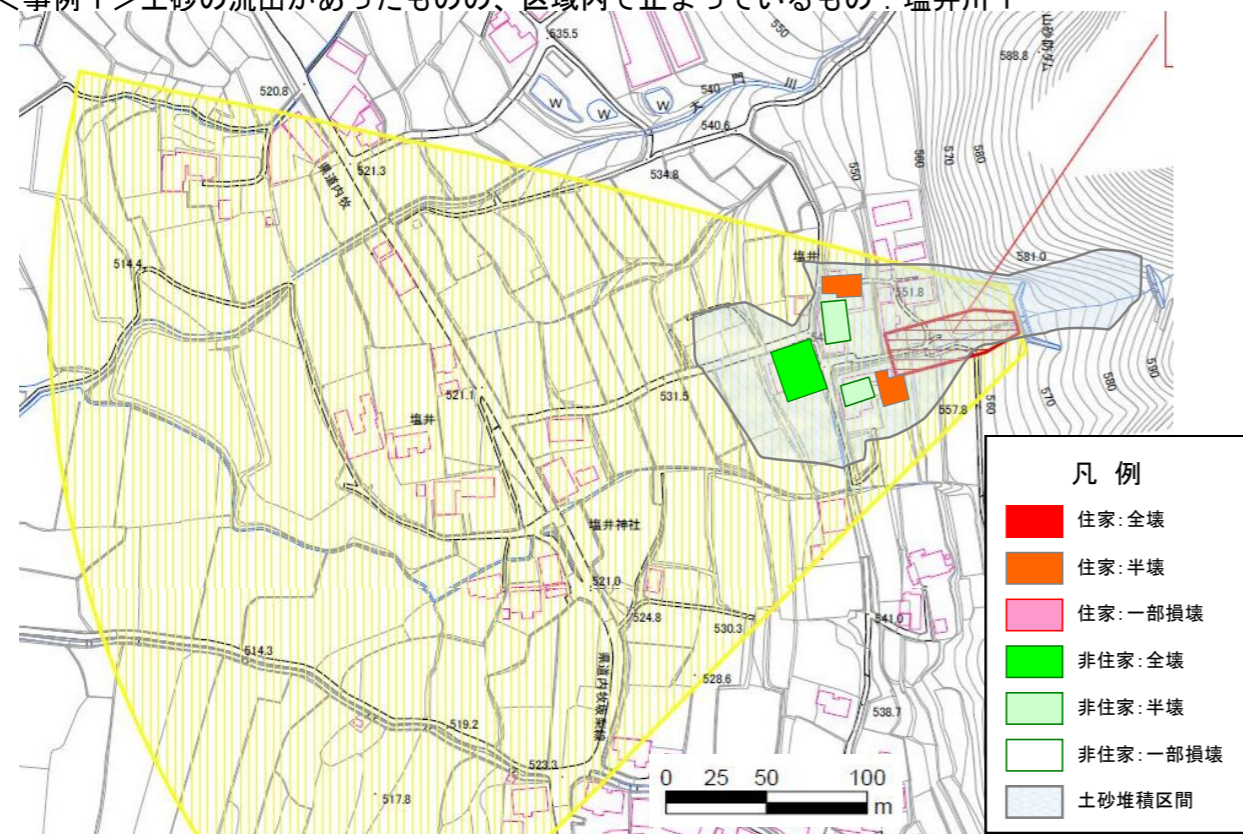


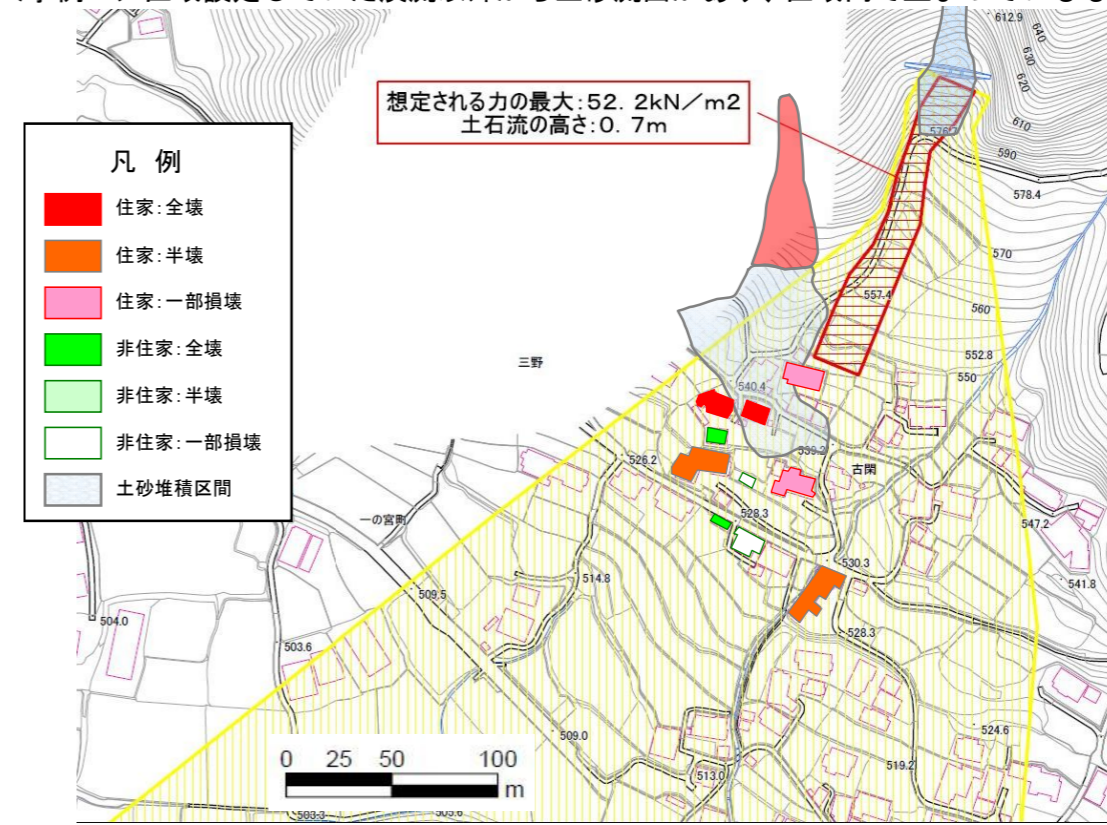
図 3.7 鬼塚川における土砂流出範囲と土砂災害警戒区域、土砂災害特別警戒区域の関係

前述の3事例について、土砂災害警戒区域及び土砂災害特別警戒区域と、土砂による影響範囲における被災家屋の分布を整理した。

<事例1>土砂の流出があったものの、区域内で止まっているもの：塩井川1



<事例2>区域設定していた溪流以外から土砂流出があり、区域内で止まっているもの：阿蘇品川1



7月12日発生 土石流災害 塩井川1 (熊本県阿蘇市一の宮塩井)



7月12日発生 土石流災害 阿蘇品川1 (熊本県阿蘇市一の宮町阿蘇品)

