

<事例1>土砂の流出があったものの、区域内で止まっているもの。

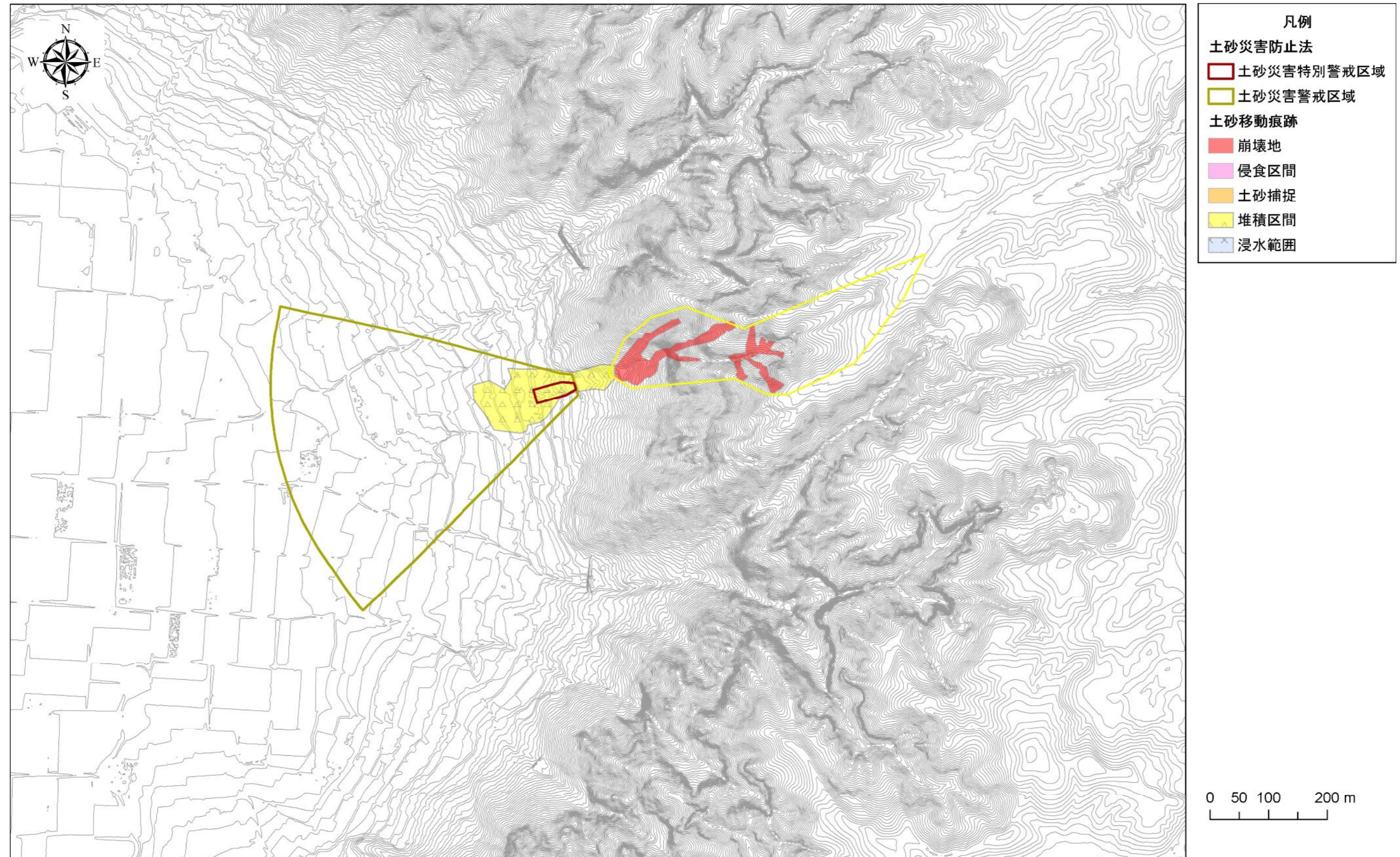


図 3.5 塩井川 1 における土砂流出範囲と土砂災害警戒区域、土砂災害特別警戒区域の関係

<事例2> 区域設定していた溪流以外から土砂流出があり、区域内で止まっているもの。

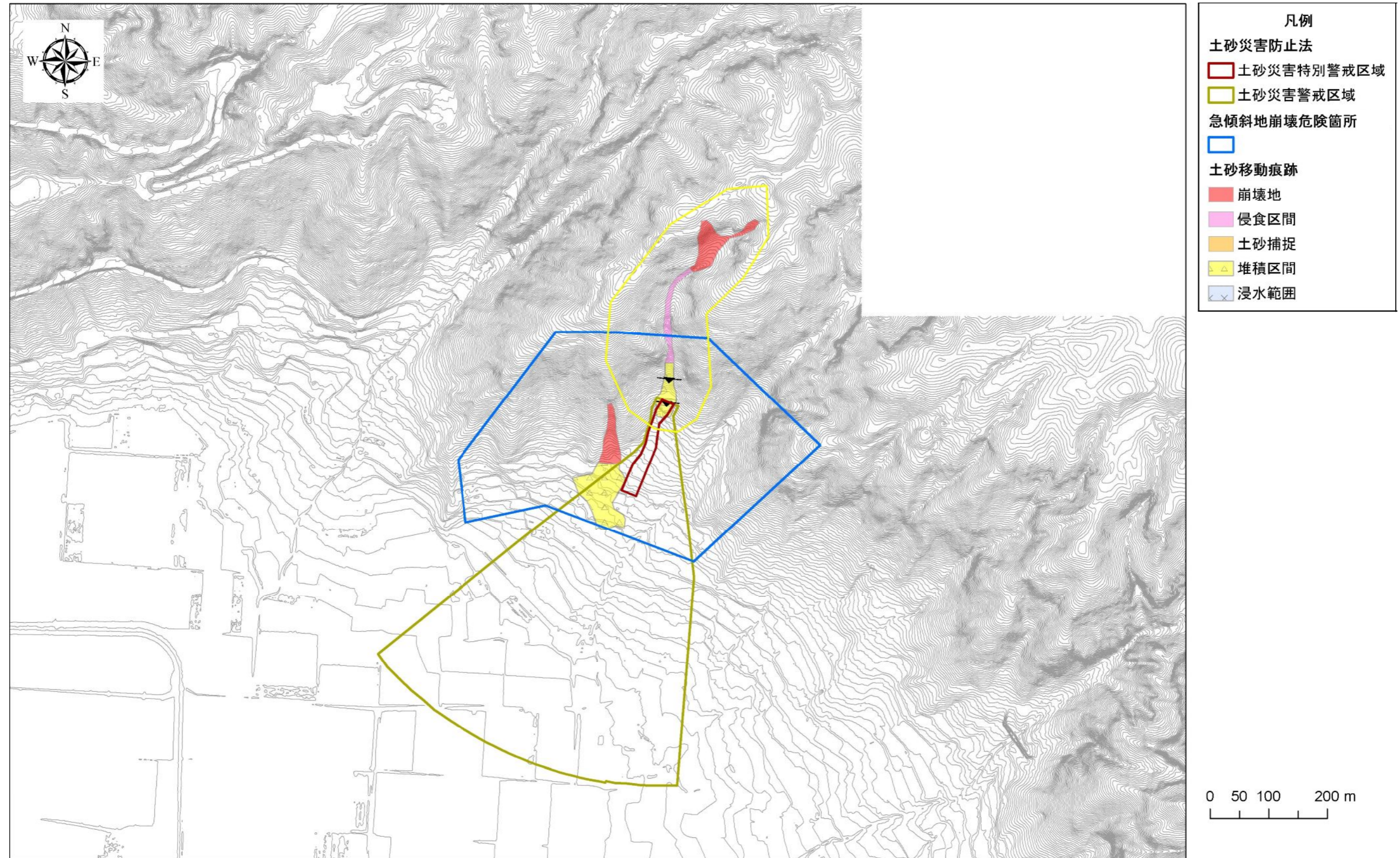


図 3.6 阿蘇品川 1 における土砂流出範囲と土砂災害警戒区域、土砂災害特別警戒区域の関係