

(2)土砂災害警戒区域、土砂災害特別警戒区域との対比

図 3.3、図 3.4 に、土砂災害警戒区域、土砂災害特別警戒区域と土砂移動痕跡の判読結果を示す。外輪部北東部においては、一部の溪流で警戒区域外へ流出する結果となった。

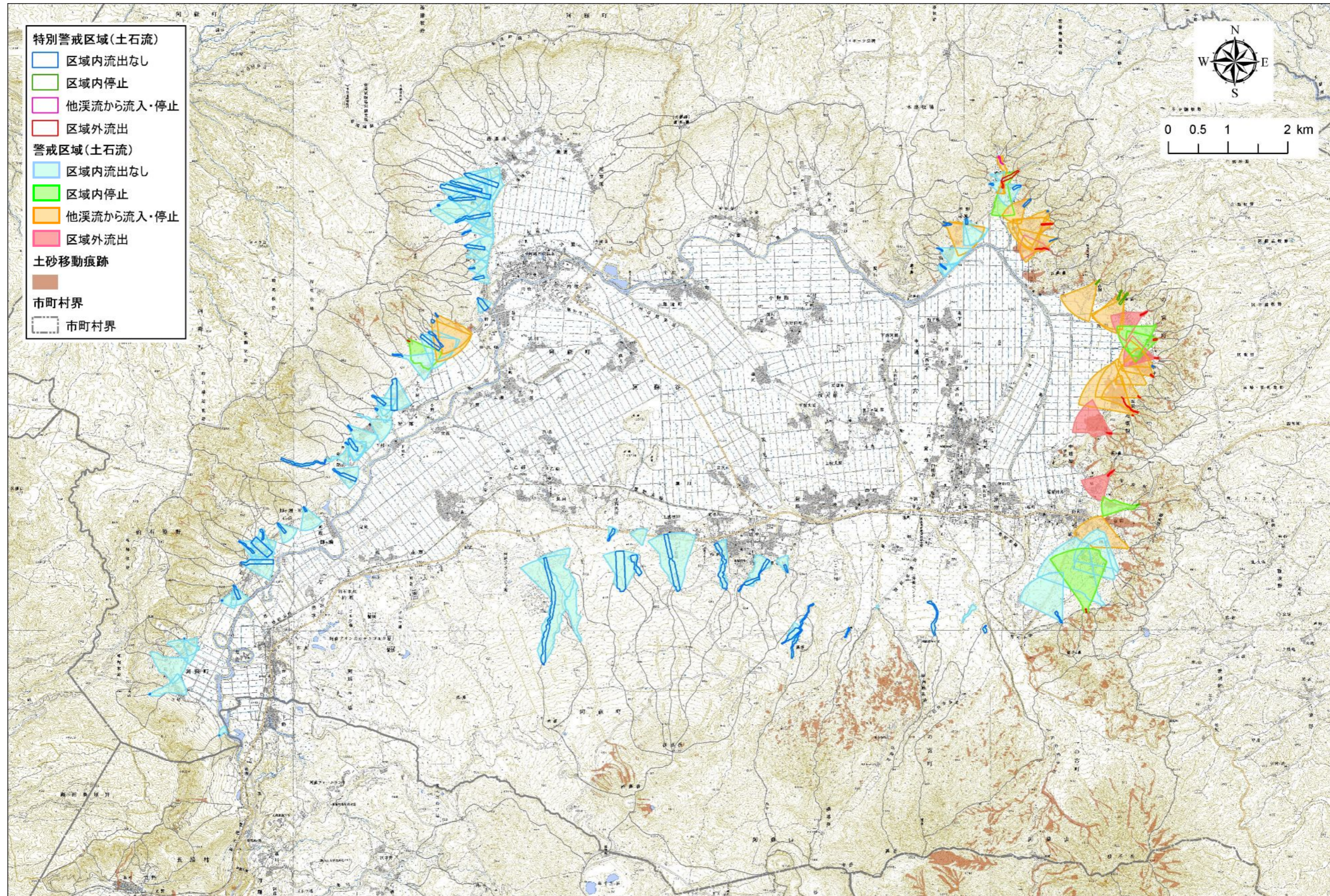


図 3.3 土砂災害警戒区域、土砂災害特別警戒区域及び土砂移動痕跡の分布(阿蘇山北部)