

④ 阿蘇市 一の宮町 塩井川2 (土石流危険渓流 421-I-019) (流域面積: 0.49km²)

発生日時: 平成24年7月12日(木) 午前5時30分頃(推定)
 人家被害: 全壊7戸(暫定)
 道路被害: 県道内牧坂梨線

本地区の土砂移動現象は以下の通りであったと推定される。

- ・ 牧地を源頭部とする崩壊が発生した。
- ・ 溪岸の牧地において多数の崩壊が発生した。
- ・ 多量の土砂が土石流となり流下し、下流の集落を直撃し物的被害が生じた。



写真. 土砂の堆積状況



写真. 上流部の侵食状況

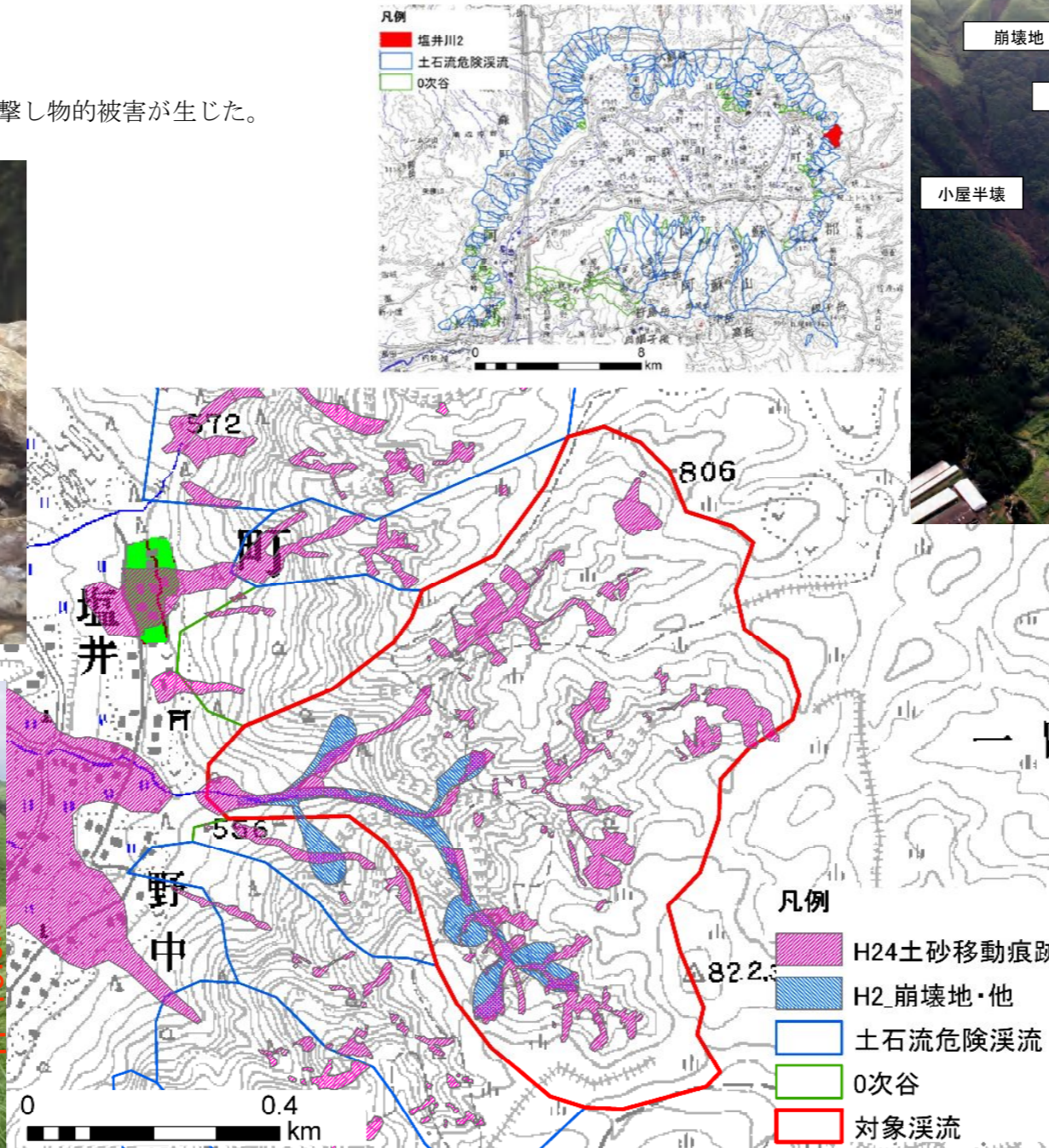


図 4.2-4 塩井川2 平面図



写真. 災害直後の状況



写真. 家屋の被害状況

⑤ 阿蘇市 一の宮町 ^{さかなし}坂梨地区（土石流危険渓流外）（流域面積：0.09km²）

発生日時：平成24年7月12日（木）午前6時30分頃（推定）
 人的被害：死者6名
 人家被害：全壊7戸、一部損壊1戸（暫定）
 道路被害：市道

本地区の土砂移動現象は以下の通りであったと推定される。

- ・ 林地を源頭部とする崩壊が発生した。
- ・ 多量の土砂が土石流となり流下し、下流の集落を直撃し人的・物的被害が生じた。



写真. 土砂の堆積状況

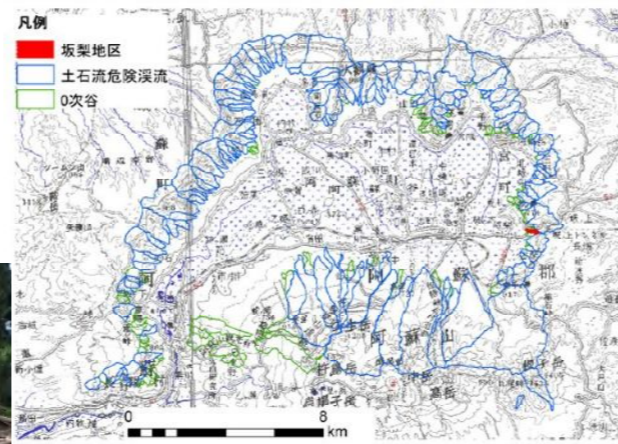


写真. 災害直後の状況



写真. 源頭部の崩壊状況

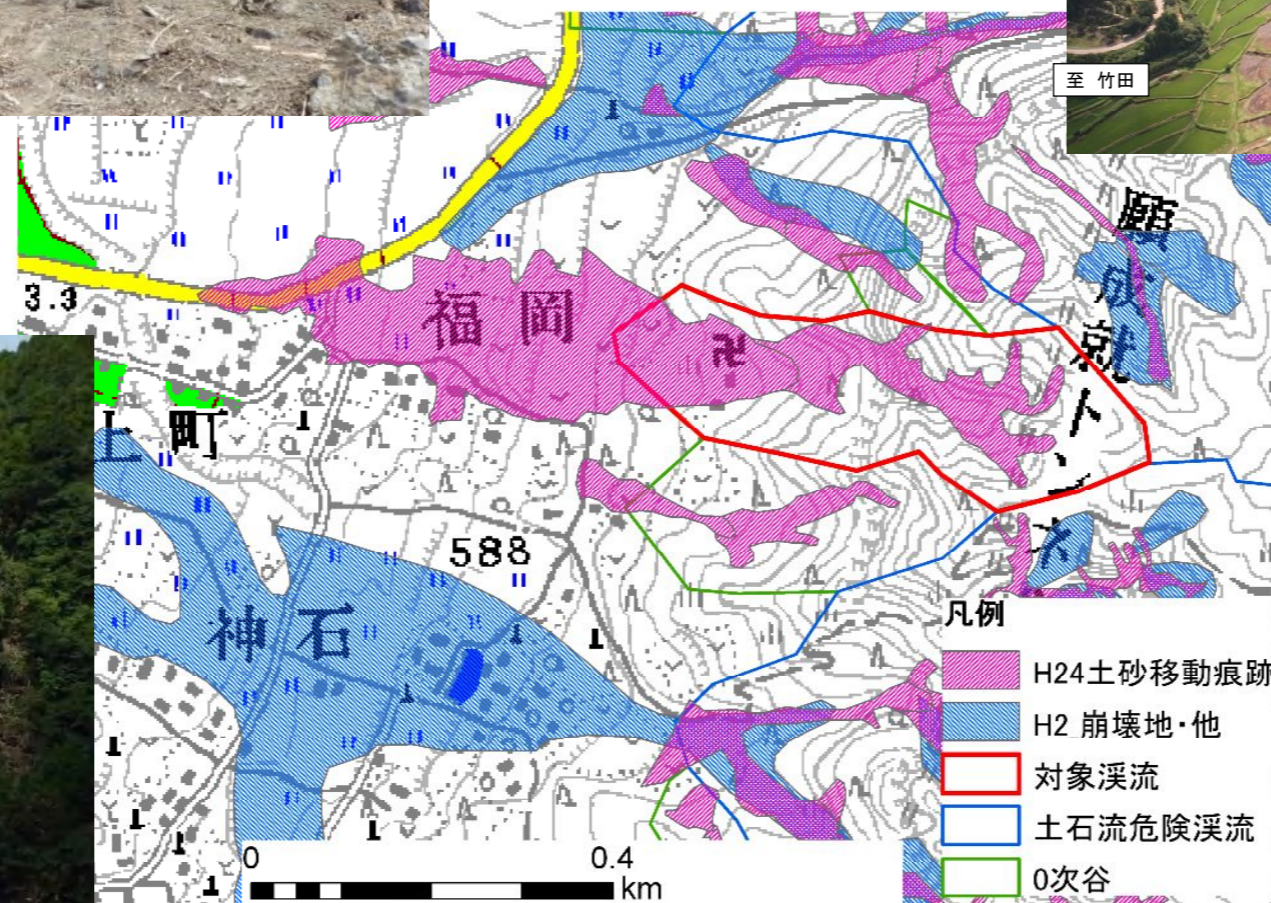


図 4.2-5 坂梨地区平面図



写真. 家屋の被害状況