

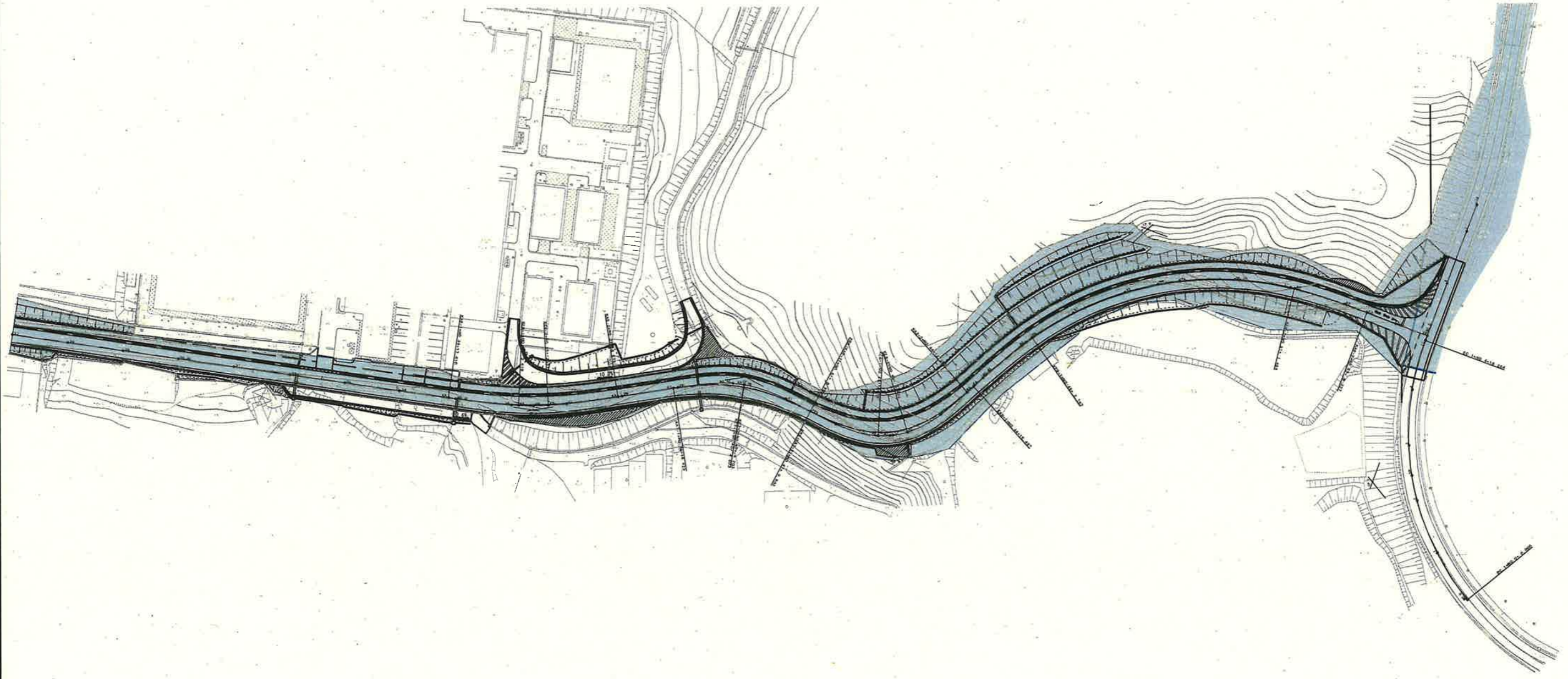
平面図 S=1:1,000

- 【新】 L=2,335.6m 最小幅員W=9.3m 最大幅員W=50.3m
- 【旧】 L=2,322.7m 最小幅員W=7.5m 最大幅員W=40.2m
- L=2,335.6m 最小幅員W=9.3m 最大幅員W=50.3m



路線名	河内阿蘇線	路線番号	149
図面番号		縮尺	1:500
作成年月日			
測量者	等図面		
熊本県阿蘇地域振興局土木部			

平面图 S=1:1,000

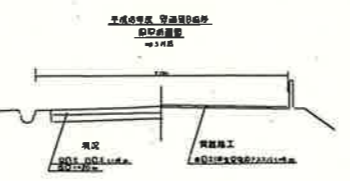
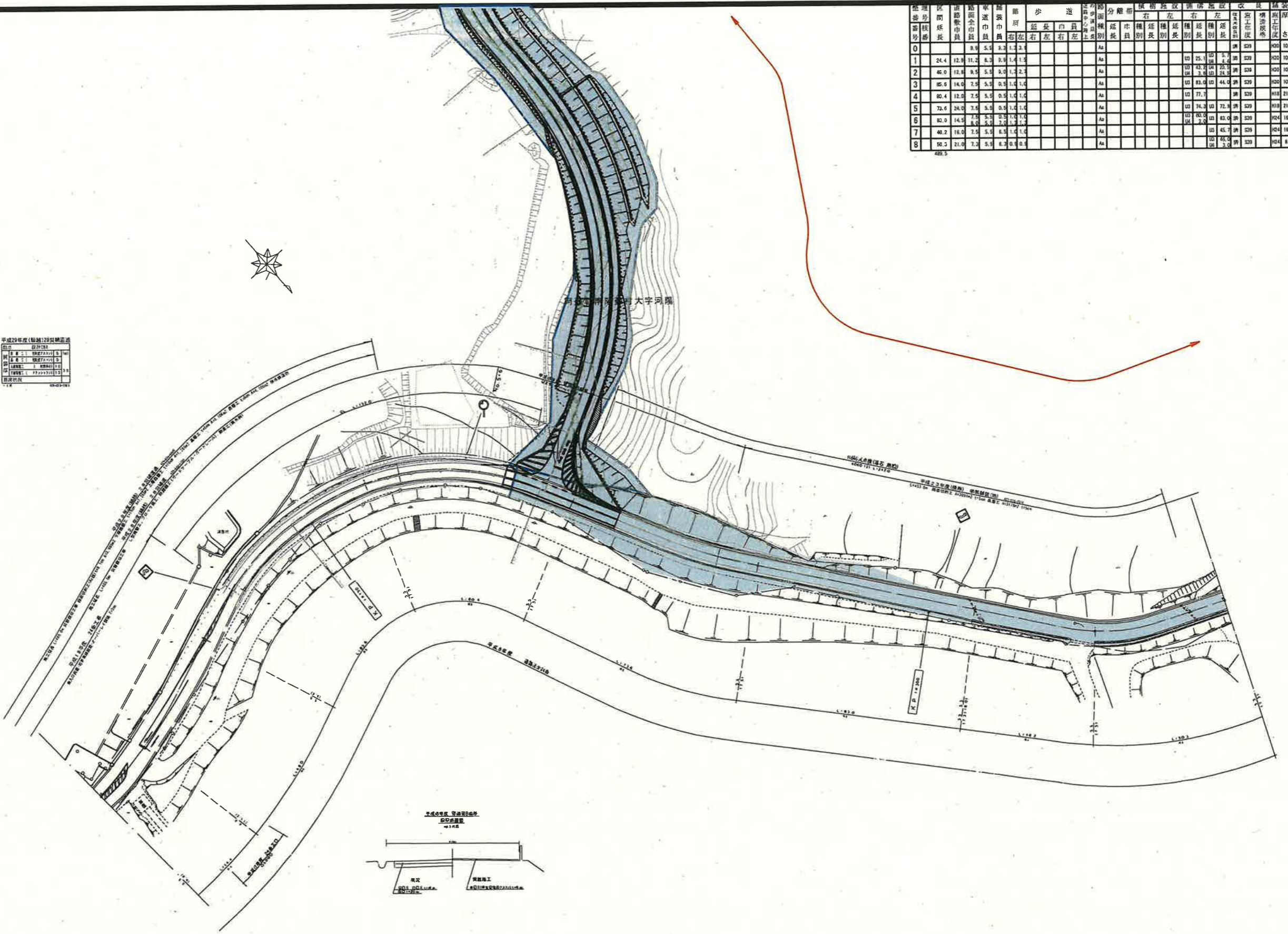


路線名	河陰阿蘇線	路線番号	149
図面番号		縮尺	1:500
作成年月日			
測量者	写図面		
熊本県阿蘇地域振興局土木部			

歩道 番号 延長	歩道 幅員	歩道				歩道 延長	歩道 幅員	分帯				歩道 延長	歩道 幅員	歩道 延長	歩道 幅員	歩道 延長	歩道 幅員	歩道 延長	歩道 幅員	歩道 延長	歩道 幅員	歩道 延長	歩道 幅員	
		左	右	左	右			左	右	左	右													左
0																								
1	24.4	12.8	11.2	8.0	8.0	1.4	1.4																	
2	46.0	12.8	9.5	5.3	4.0	1.4	2.3																	
3	85.0	14.0	7.5	5.3	0.5	1.4	1.4																	
4	80.4	12.0	7.5	5.3	0.5	1.4	1.4																	
5	72.6	24.0	7.5	5.3	0.5	1.4	1.4																	
6	80.0	14.0	7.5	5.3	0.5	1.4	1.4																	
7	40.2	18.0	7.5	5.3	0.5	1.4	1.4																	
8	50.3	21.0	7.2	5.3	0.5	1.4	1.4																	

平成29年度(第22回)補正設計書

図面番号	20
縮尺	1:500
作成年月日	平成29年12月
製図者	写図面

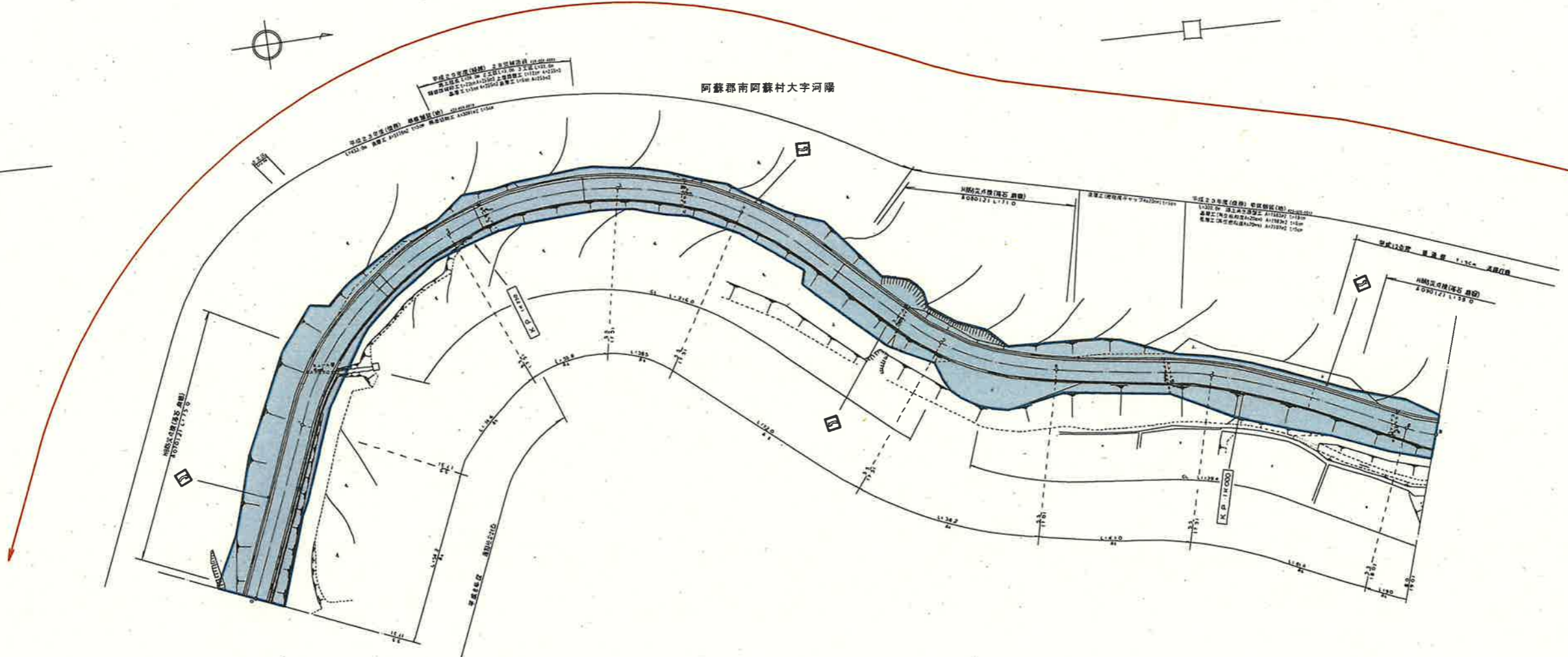


路線名	阿蘇公園下野線	路線番号	298
図面番号	20	縮尺	1:500
作成年月日	平成11年12月		
製図者	写図面		
熊本県阿蘇地域振興局土木部			

区間 番号	区間 延長	車道 幅員	歩道 幅員	歩道				分離 幅員	植樹 幅員	植樹 間隔	植樹 種類	植樹 高さ	植樹 本数	植樹 費用	植樹 効果	植樹 時期	植樹 場所	植樹 備考
				左	右	左	右											
1	54.2	18.0	3.0															
2	74.6	15.0	3.0															
3	52.8	12.0	3.0															
4	38.5	12.0	3.0															
5	72.0	17.0	3.0															
6	26.2	17.0	3.0															
7	47.0	15.0	3.0															
8	61.4	15.0	3.0															
9	9.0	14.0	3.0															

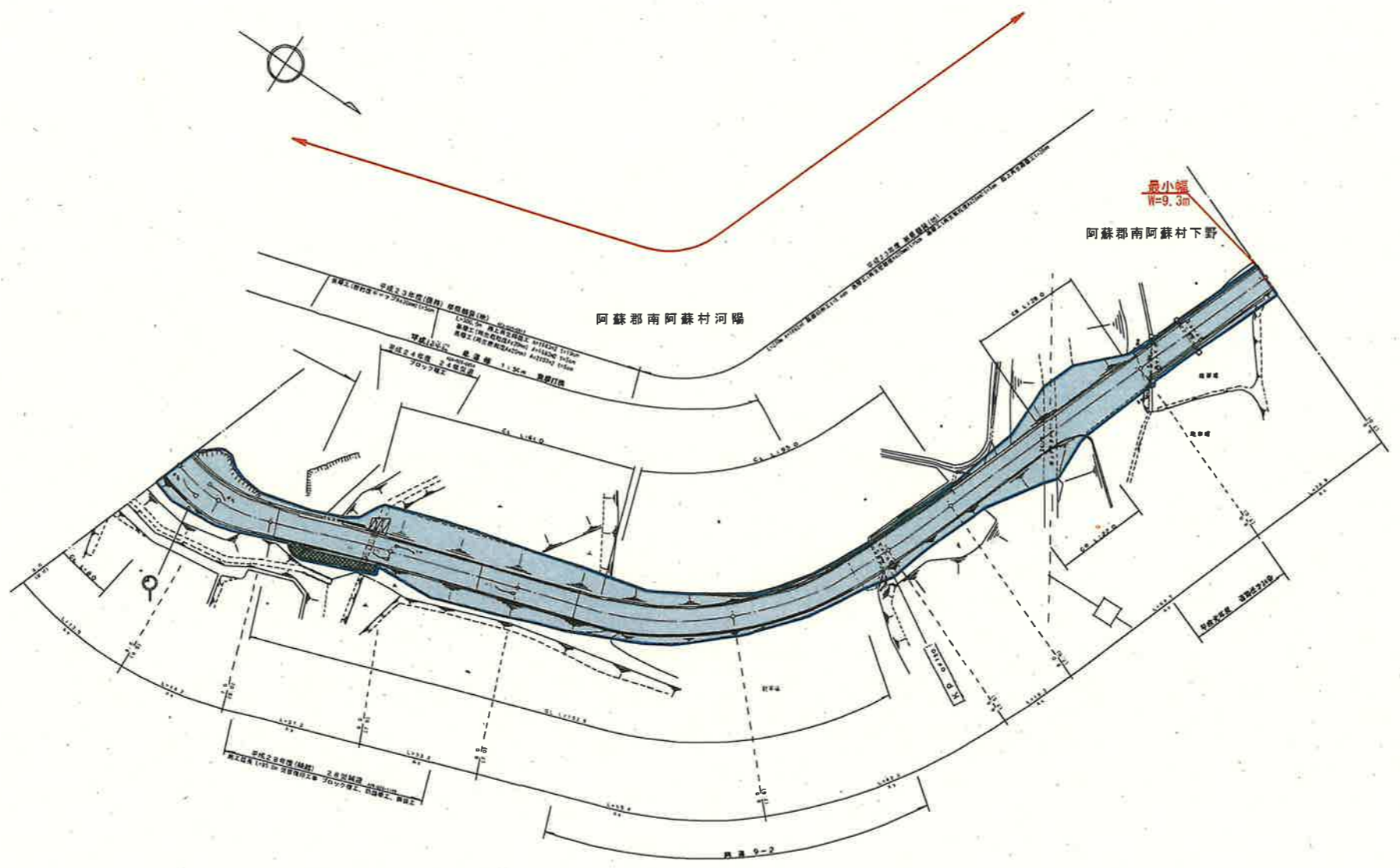
平成29年度(補正)128区間計画	
区間番号	128
区間延長	542.0
車道幅員	18.0
歩道幅員	3.0
植樹幅員	3.0
植樹間隔	10.0
植樹種類	ササギ
植樹高さ	1.5
植樹本数	1080
植樹費用	162000
植樹効果	防風・防砂
植樹時期	平成29年度
植樹場所	阿蘇郡南阿蘇村大字河陽

阿蘇郡南阿蘇村大字河陽



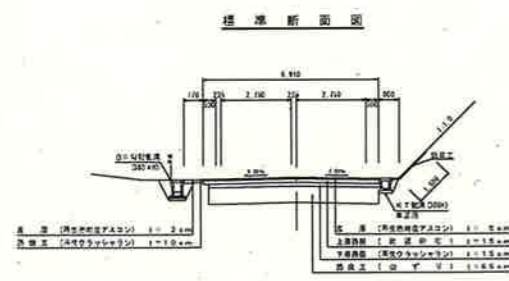
路線名	阿蘇公園下野線	路線番号	298
図面番号	21	縮尺	1:500
作成年月日	昭和54年9月		
測量者	写図面		
熊本県阿蘇地域振興局土木部			

里程 桩号	全长 延米	路面 全幅員	車道 幅員	路肩 幅員	歩道				分断 種別	植樹				取 土 区 間	橋 梁 区 間	防 護 柵 区 間	設 計 C R	備 考	
					延 長	幅 員	延 長	幅 員		種 別	延 長	種 別	延 長						種 別
0		8.0	8.0	0.5	0.5														
1	12.5	15.2	8.5	8.5	0.5	0.5													
2	14.2	12.0	8.0	7.0	0.5	0.5													
3	21.3	12.2	7.0	6.0	0.5	0.5													
4	32.3	17.1	7.0	6.0	0.5	0.5													
5	38.4	12.2	7.0	6.5	0.5	0.5													
6	42.3	16.2	7.5	6.5	0.5	0.5													
7	15.3	8.0	7.0	6.0	0.5	0.5													
8	59.2	12.1	7.0	6.0	0.5	0.5													
9	28.9	8.0	7.0	6.0	0.5	0.5													

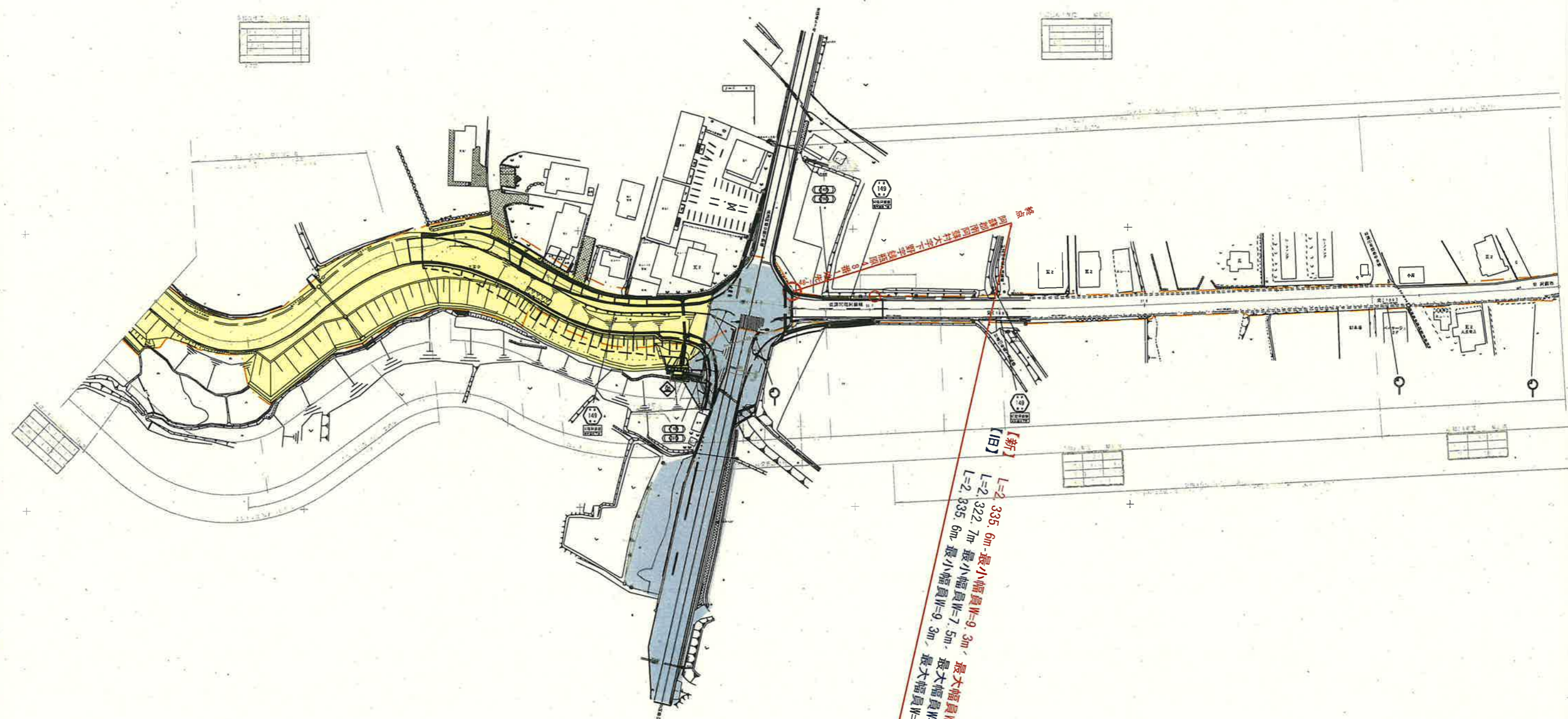


路線名	阿蘇公園下野線		路線番号	298
図面番号	22	縮尺	1:500	
作成年月日	昭和54年9月			
測量者	写図面			
熊本県阿蘇地域振興局土木部				

区段 番号	区間 延長	道路 幅員	歩道 幅員	歩道				分限形	横断施設				改良 工事 種別	橋梁 種別	橋脚 形式	橋脚 径尺	橋脚 間隔	橋脚 位置	橋脚 向き	橋脚 基礎	橋脚 構造	橋脚 材料	橋脚 状態	橋脚 備考		
				延長	幅員	延長	幅員		延長	幅員	延長	幅員													延長	幅員
1	11.0	15.5	3.0	3.0	3.0	3.0	3.0	Aa																		
2	26.5	14.5	3.0	3.0	3.0	3.0	3.0	Aa																		
3	28.1	31.0	3.0	3.0	3.0	3.0	3.0	Aa																		
4	44.4	28.0	3.0	3.0	3.0	3.0	3.0	Aa																		
5	12.3	32.0	3.0	3.0	3.0	3.0	3.0	Aa																		
6	19.9	32.7	3.0	3.0	3.0	3.0	3.0	Aa																		
7	17.1	23.5	3.0	3.0	3.0	3.0	3.0	Aa																		
8	61.7	18.1	3.0	3.0	3.0	3.0	3.0	Aa																		
9	10.9	26.6	3.0	3.0	3.0	3.0	3.0	Aa																		
10	7.5	30.2	3.0	3.0	3.0	3.0	3.0	Aa																		
11	12.1	21.0	3.0	3.0	3.0	3.0	3.0	Aa																		
12	11.0	16.9	3.0	3.0	3.0	3.0	3.0	Aa																		
13	41.6	18.0	3.0	3.0	3.0	3.0	3.0	Aa																		
14	21.4	18.0	3.0	3.0	3.0	3.0	3.0	Aa																		
15	138.0	8.0	3.0	3.0	3.0	3.0	3.0	Aa																		
16	68.5	8.0	3.0	3.0	3.0	3.0	3.0	Aa																		

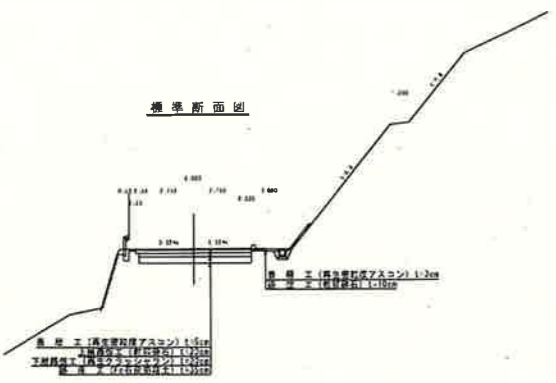


阿蘇郡南阿蘇村下野

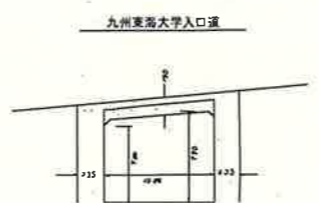
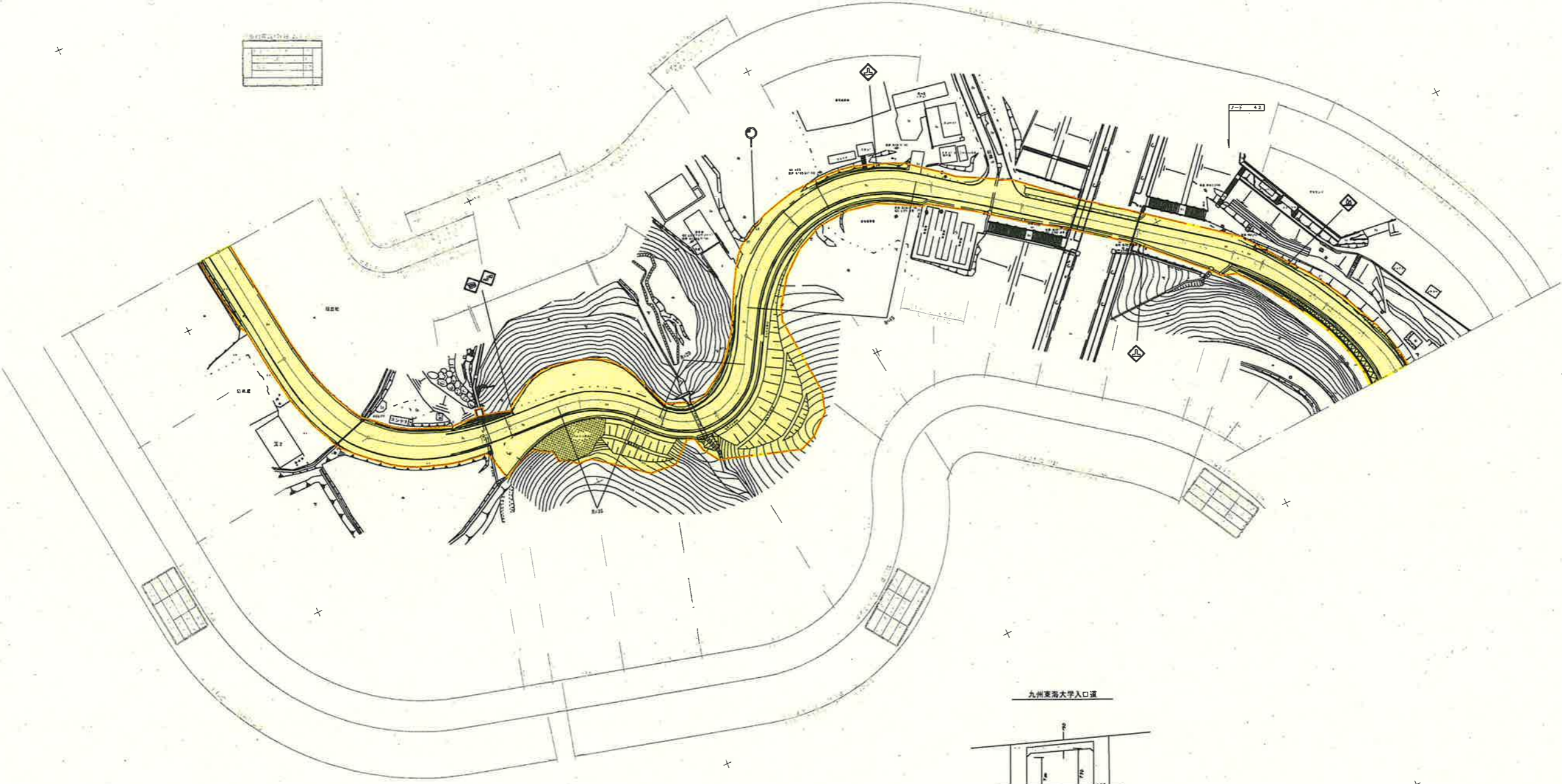


路線名	阿蘇阿蘇線	路線番号	149
図面番号	23	縮尺	1:500
作成年月日	昭和53年6月		
測量者	写図面		
熊本県阿蘇地域振興局土木部			

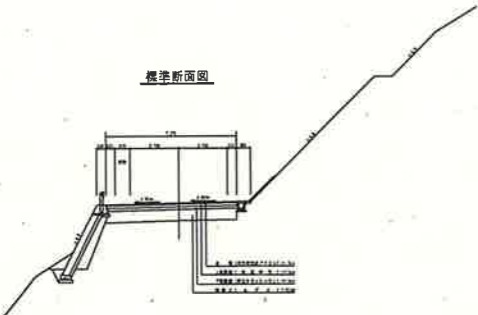
区間番号	区間延長	道路幅員	歩道幅員	歩道		歩道種別	分離帯		植樹地		舗装地		改築	舗装厚	防塵幅	設計C/R	備考
				延長	幅員		延長	幅員	延長	幅員	延長	幅員					
1	49.6	18.0	2.5	2.5	40.6	As											
2	27.8	12.0	2.5	2.5	40.5	As											
3	37.1	13.0	2.5	2.5	40.5	As											
4	8.5	13.5	2.5	2.5	9.0	As											
5	24.2	25.0	2.5	2.5	24.2	As											
6	27.6	25.0	2.5	2.5	27.6	As											
7	18.2	22.0	2.5	2.5	18.2	As											
8	28.2	28.5	2.5	2.5	28.2	As											
9	41.8	18.0	2.5	2.5	41.8	As											
10	45.5	13.0	2.5	2.5	45.5	As											
11	28.9	11.0	2.5	2.5	28.9	As											
12	16.9	11.0	2.5	2.5	16.9	As											
13	22.0	18.0	2.5	2.5	22.0	As											
14	31.8	11.0	2.5	2.5	31.8	As											
15	10.0	11.0	2.5	2.5	10.0	As											
16	24.9	11.0	2.5	2.5	24.9	As											
17	31.3	12.0	2.5	2.5	31.3	As											



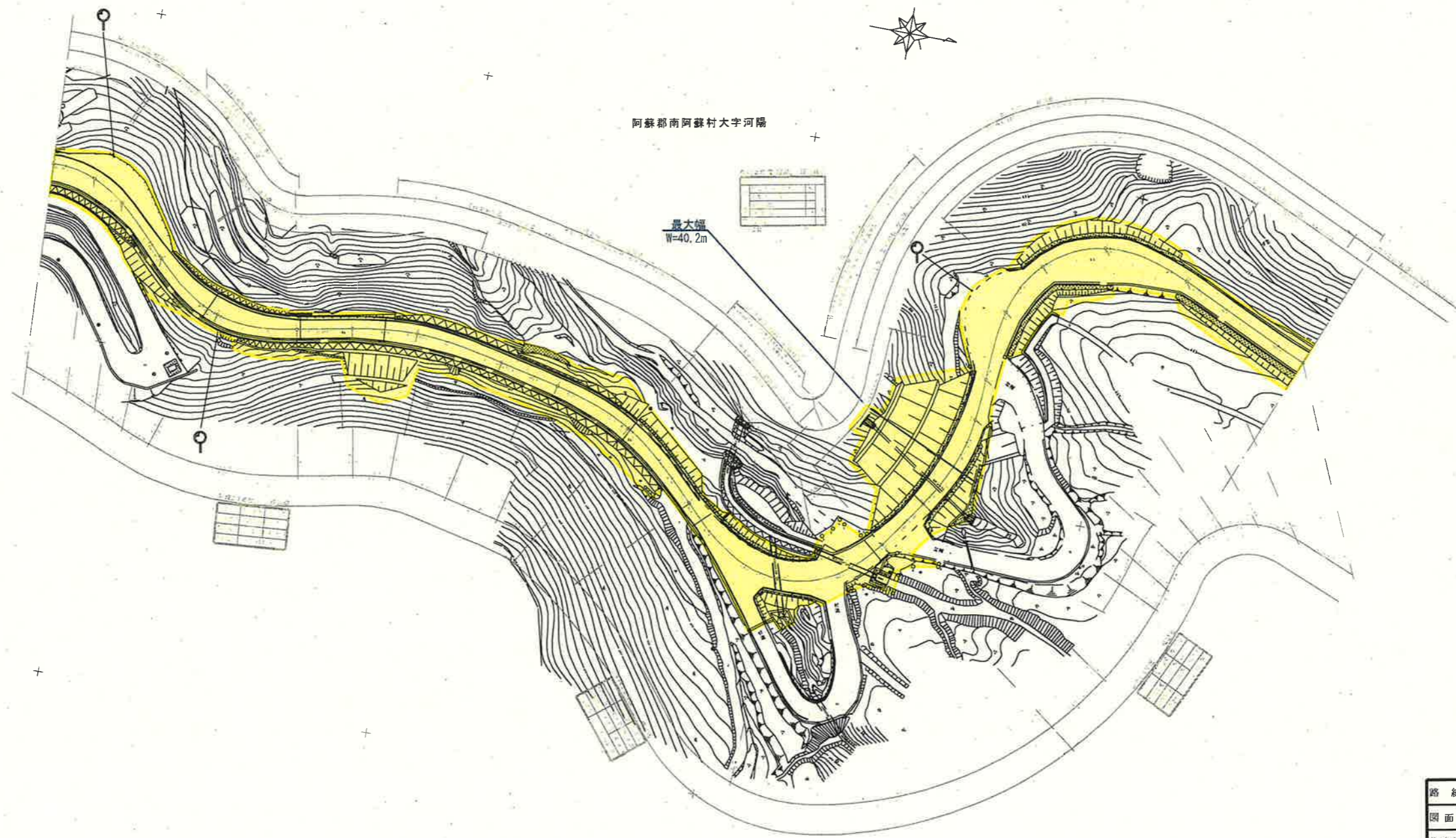
阿蘇郡南阿蘇村河陽



路線名	⊖ 河陰阿蘇線	路線番号	149
図面番号	19	縮尺	1 : 500
作成年月日	平成19年3月		
測量者	専図面		
熊本県阿蘇地域振興局土木部			



区間番号	区間延長	道路全幅員	車道幅員	歩道幅員	歩道				路面種別	分離帯幅員	植樹施設		改築年度	橋梁形式	橋長	橋高	防護欄種別	防護欄長さ	総延長
					延長	幅員	種別	種別			左	右							
1	12.3	15.0	3.5	1.5					Aa										18.6
2	11.0	18.5	4.0	1.5					Aa										13.5
3	20.4	16.0	4.0	1.5					Aa										27.9
4	24.0	14.5	3.5	1.5					Aa										21.0
5	24.6	14.5	3.5	1.5					Aa										22.1
6	16.5	14.0	3.5	1.5					Aa										16.6
7	19.8	23.5	4.0	1.5					Aa										20.9
8	27.0	16.0	4.0	1.5					Aa										27.1
9	18.2	17.5	4.0	1.5					Aa										18.3
10	24.9	18.5	4.0	1.5					Aa										28.9
11	29.1	15.8	3.5	1.5					Aa										26.6
12	25.8	16.0	4.0	1.5					Aa										21.3
13	34.7	18.5	4.0	1.5					Aa										32.7
14	17.3	24.0	4.0	1.5					Aa										17.1
15	14.2	40.2	4.0	1.5					Aa										12.9
16	15.7	31.0	4.0	1.5					Aa										14.8
17	12.6	20.5	4.0	1.5					Aa										12.4
18	21.2	17.0	4.0	1.5					Aa										18.9
19	17.8	20.2	4.0	1.5					Aa										18.3
20	20.1	21.1	4.0	1.5					Aa										22.7
21	26.7	17.2	4.0	1.5					Aa										28.7
22	42.7	14.2	3.5	1.5					Aa										44.4

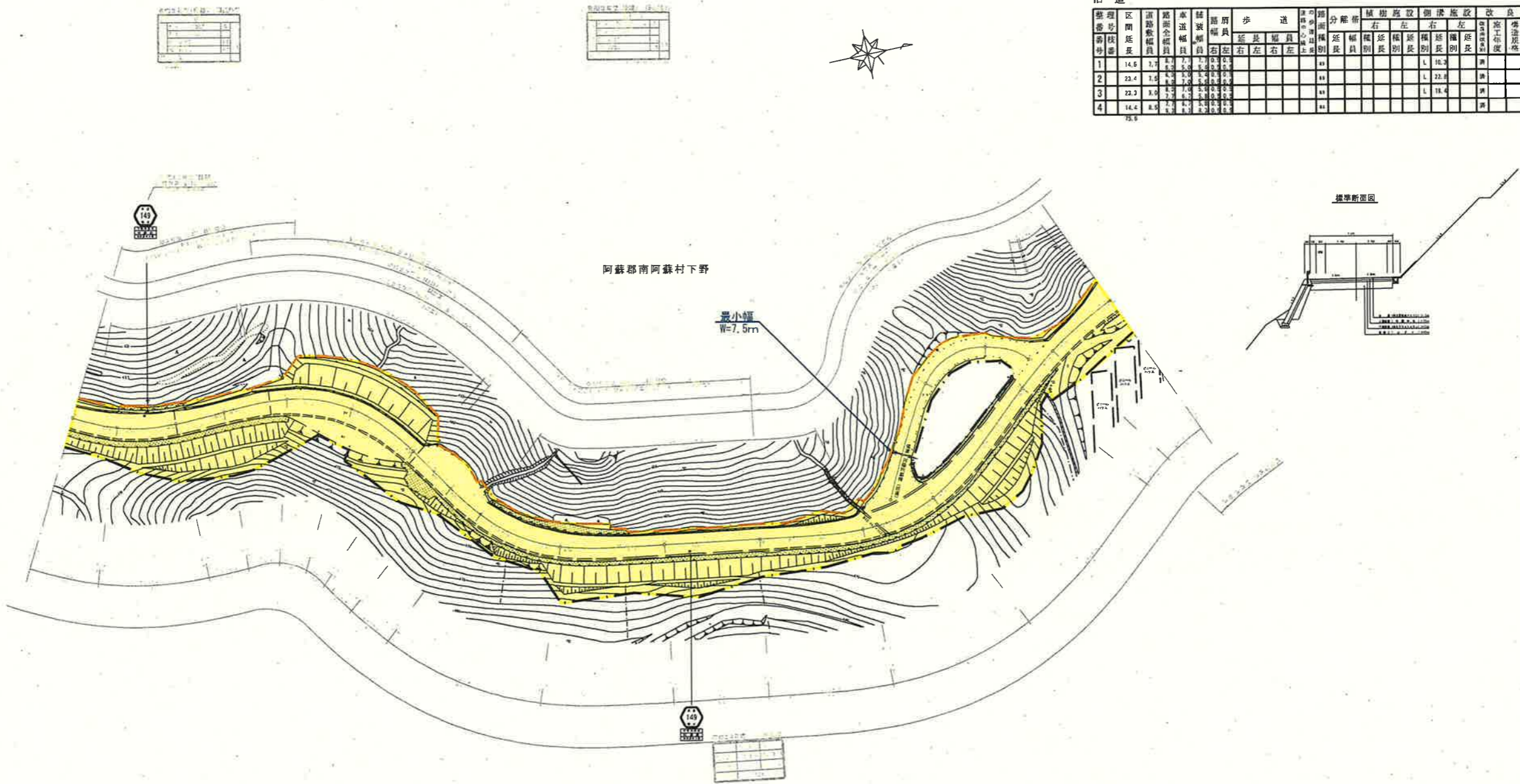


路線名	河陰阿蘇線	路線番号	149
図面番号	20	縮尺	1:500
作成年月日	昭和53年6月		
測量者	写図面		
熊本県阿蘇地域振興局土木部			

区間 番号	区間 延長	道路 幅員	車道 幅員	歩道 幅員	歩道			分離 帯	植樹		側溝		改良 土質	橋梁 工事	防護 柵	設計 C/R	備 考
					延長	幅員	幅員		右	左	右	左					
1	14.2	18.0	7.5	3.0	0.5	0.5	0.5	0.5									
2	18.4	23.0	8.5	3.5	0.5	0.5	0.5	0.5									
3	15.4	25.7	8.5	3.5	0.5	0.5	0.5	0.5									
4	20.2	22.8	8.5	3.5	0.5	0.5	0.5	0.5									
5	20.6	28.4	8.5	3.5	0.5	0.5	0.5	0.5									
6	22.5	28.0	8.5	3.5	0.5	0.5	0.5	0.5									
7	16.4	21.8	8.5	3.5	0.5	0.5	0.5	0.5									
8	12.4	18.0	8.5	3.5	0.5	0.5	0.5	0.5									
9	27.4	18.4	8.5	3.5	0.5	0.5	0.5	0.5									
10	32.6	22.4	8.5	3.5	0.5	0.5	0.5	0.5									
11	28.9	18.0	8.5	3.5	0.5	0.5	0.5	0.5									
12	32.8	18.0	8.5	3.5	0.5	0.5	0.5	0.5									
13	24.2	18.0	8.5	3.5	0.5	0.5	0.5	0.5									
14	48.8	18.0	8.5	3.5	0.5	0.5	0.5	0.5									
15	15.1	18.0	8.5	3.5	0.5	0.5	0.5	0.5									
16	23.9	18.0	8.5	3.5	0.5	0.5	0.5	0.5									
372.6																	

旧道

区間 番号	区間 延長	道路 幅員	車道 幅員	歩道 幅員	歩道			分離 帯	植樹		側溝		改良 土質	橋梁 工事	防護 柵	設計 C/R	備 考
					延長	幅員	幅員		右	左	右	左					
1	14.6	7.5	3.0	0.5	0.5	0.5	0.5										
2	23.4	7.5	3.0	0.5	0.5	0.5	0.5										
3	22.3	7.5	3.0	0.5	0.5	0.5	0.5										
4	14.4	8.5	3.5	0.5	0.5	0.5	0.5										
74.7																	



路線名	河内阿蘇線	路線番号	149
図面番号	21	縮尺	1:500
作成年月日	昭和53年6月		
測図者	写図面		
熊本県阿蘇地域振興局土木部			

