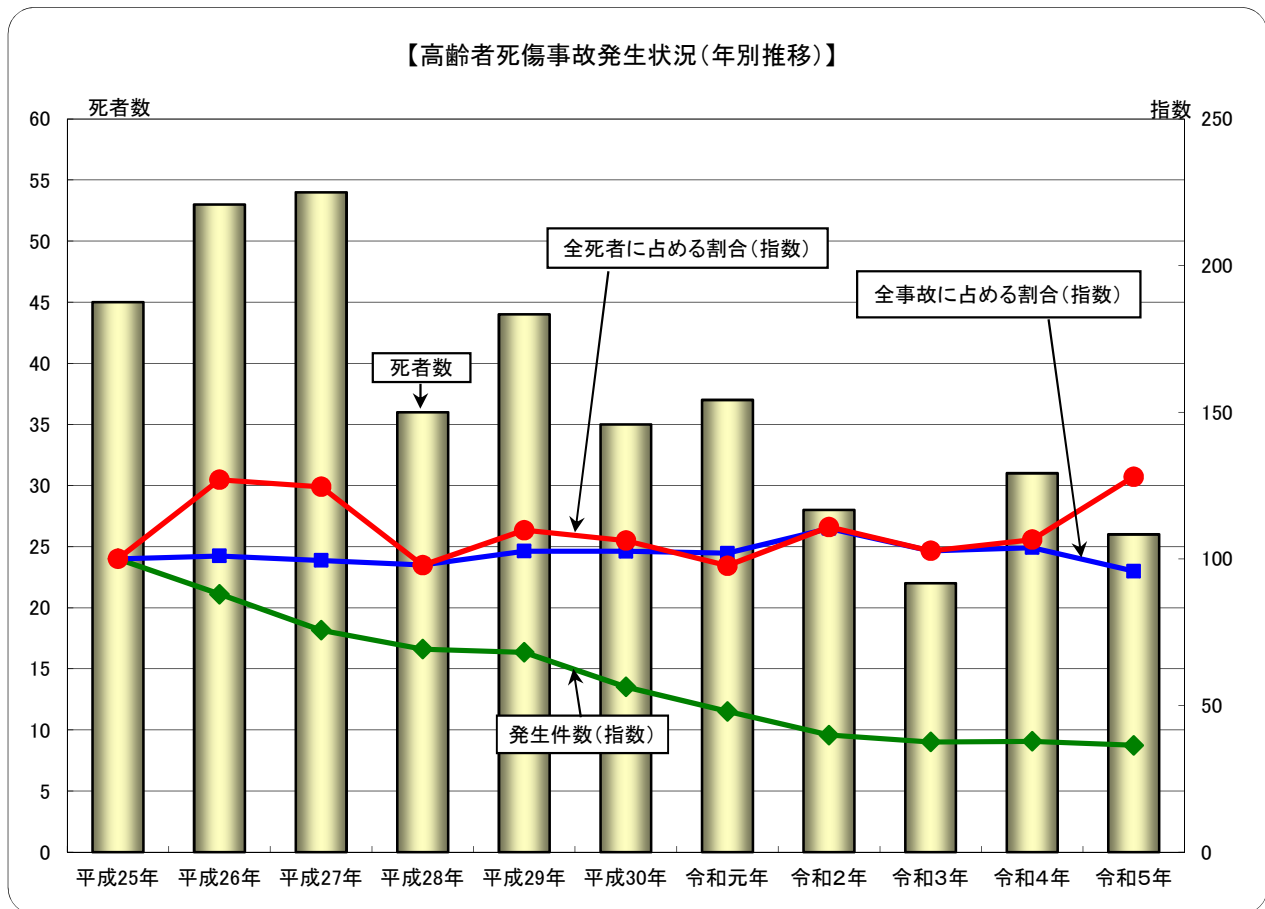


## 6 高齢者(65歳以上)の交通事故

### (1) 高齢者死傷事故発生状況(年別推移)



	発生件数		全事故に占める割合		高齢者の死者数		全死者に占める割合		高齢者の負傷者数	
	件数	指数	割合	指数	件数	指数	割合	指数	件数	指数
平成25年	1,708	100	19.6	100	45	100	54.9	100	1,889	100
平成26年	1,502	88	19.8	101	53	118	69.7	127	1,620	86
平成27年	1,292	76	19.5	99	54	120	68.4	125	1,407	74
平成28年	1,182	69	19.2	98	36	80	53.7	98	1,275	67
平成29年	1,164	68	20.1	103	44	98	60.3	110	1,290	68
平成30年	962	56	20.1	103	35	78	58.3	106	1,043	55
令和元年	820	48	20.0	102	37	82	53.6	98	850	45
令和2年	682	40	21.6	110	28	62	60.9	111	733	39
令和3年	642	38	20.1	103	22	49	56.4	103	677	36
令和4年	646	38	20.3	104	31	69	58.5	107	688	36
令和5年	622	36	18.8	96	26	58	70.3	128	671	36

注: 指数は平成25年を100としたものである。

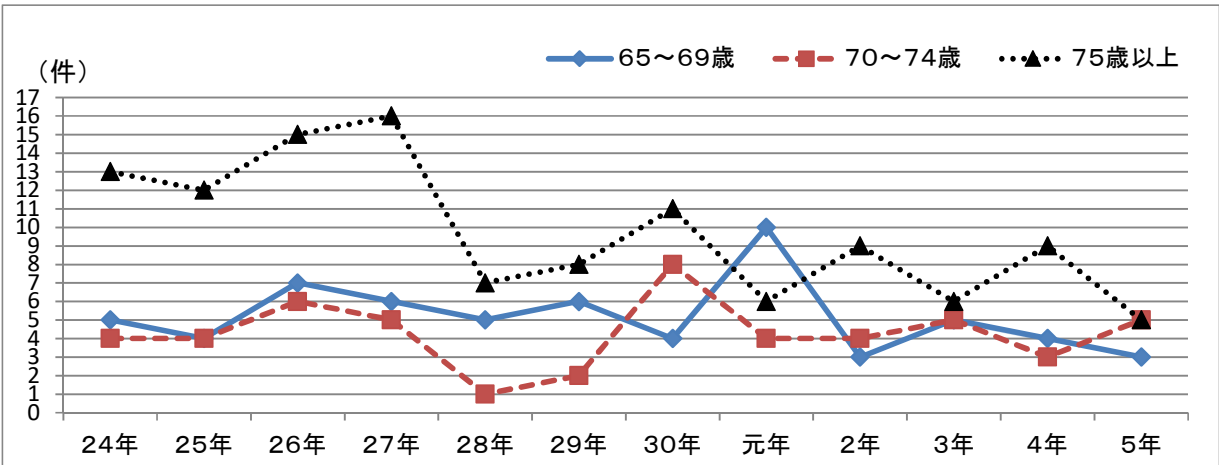
## (2) 年齢別・状態別死傷者数

	65～69歳		70～74歳		75歳以上		合 計	
	死者数	負傷者数	死者数	負傷者数	死者数	負傷者数	死者数	負傷者数
歩 行 中	1	18	2	32	10	82	13	132
自 転 車 乗 用 中		14	1	12	1	47	2	73
二 輪 車 乗 車 中		19		17	1	23	1	59
自 動 車 乗 車 中	1	127	2	138	7	140	10	405
そ の 他						2		2
合 計	2	178	5	199	19	294	26	671

## (3) 年齢別・自宅からの距離別(自転車及び歩行者)死傷者数

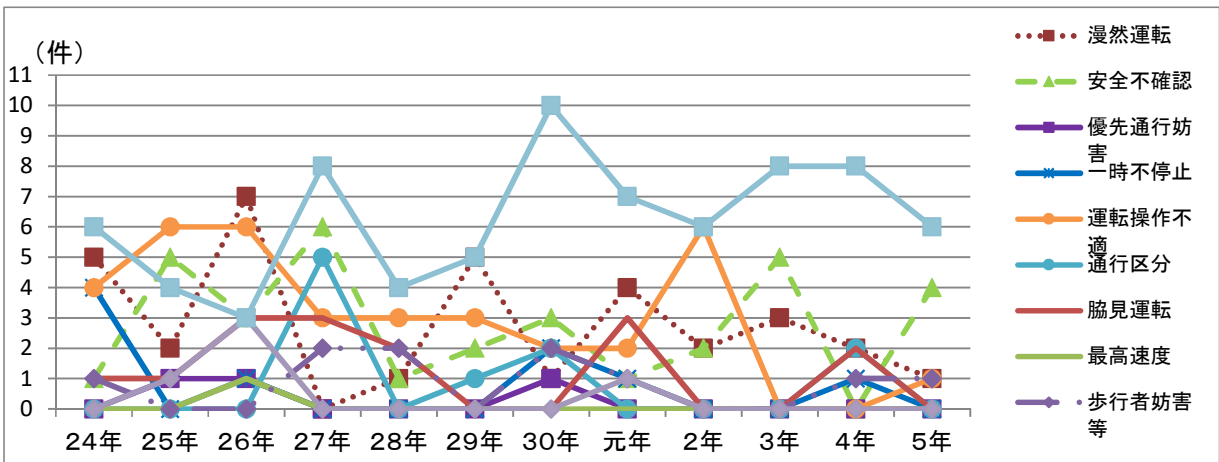
	65～69歳		70～74歳		75歳以上		合 計	
	死者数	負傷者数	死者数	負傷者数	死者数	負傷者数	死者数	負傷者数
5 0 m 以 下				4	1	13	1	17
1 0 0 m 以 下		2		2	3	14	3	18
5 0 0 m 以 下		4		7	4	36	4	47
1 k m 以 下		9	2	8	1	21	3	38
2 k m 以 下		6	1	7		22	1	35
2 k m 超 過	1	11		16	2	23	3	50
調 査 不 能								
合 計	1	32	3	44	11	129	15	205

(4)高齢運転者(原付以上第1当事者)による死亡事故件数の推移



	24年	25年	26年	27年	28年	29年	30年	元年	2年	3年	4年	5年	前年比	
													増減数	増減率
65～69歳	5	4	7	6	5	6	4	10	3	5	4	3	-1	-25.0
70～74歳	4	4	6	5	1	2	8	4	4	5	3	5	2	66.7
75歳以上	13	12	15	16	7	8	11	6	9	6	9	5	-4	-44.4
65歳以上	22	20	28	27	13	16	23	20	16	16	16	13	-3	-18.8

(5)高齢運転者(原付以上第1当事者)の主な法令違反別死亡事故件数の推移



	24年	25年	26年	27年	28年	29年	30年	元年	2年	3年	4年	5年	前年比	
													増減数	増減率
漫然運転	5	2	7	0	1	5	1	4	2	3	2	1	-1	-50.0
安全不確認	1	5	3	6	1	2	3	1	2	5	0	4	4	—
優先通行妨害	0	1	1	0	0	0	1	0	0	0	0	0	0	0.0
一時不停止	4	0	1	0	0	0	2	1	0	0	1	0	-1	-100.0
運転操作不適	4	6	6	3	3	3	2	2	6	0	0	1	1	—
通行区分	0	0	0	5	0	1	2	0	0	0	2	0	-2	-100.0
脇見運転	1	1	3	3	2	0	0	3	0	0	2	0	-2	-100.0
最高速度	0	0	1	0	0	0	0	0	0	0	0	0	0	0.0
歩行者妨害等	1	0	0	2	2	0	2	1	0	0	1	1	0	0.0
動静不注視	0	1	3	0	0	0	0	1	0	0	0	0	0	0.0
その他	6	4	3	8	4	5	10	7	6	8	8	6	-2	-25.0
合計	22	20	28	27	13	16	23	20	16	16	16	13	-3	-18.8