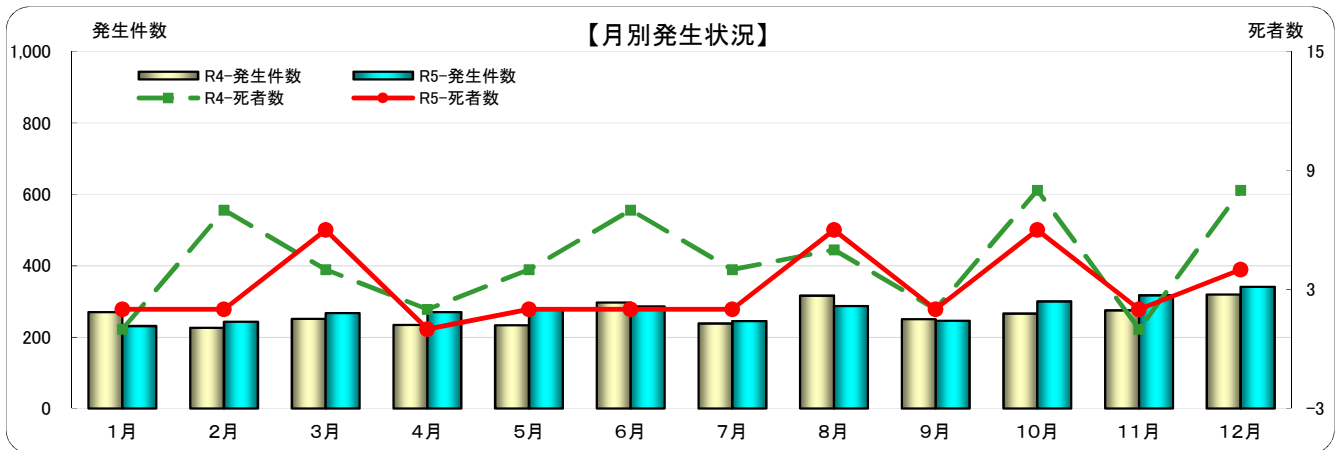


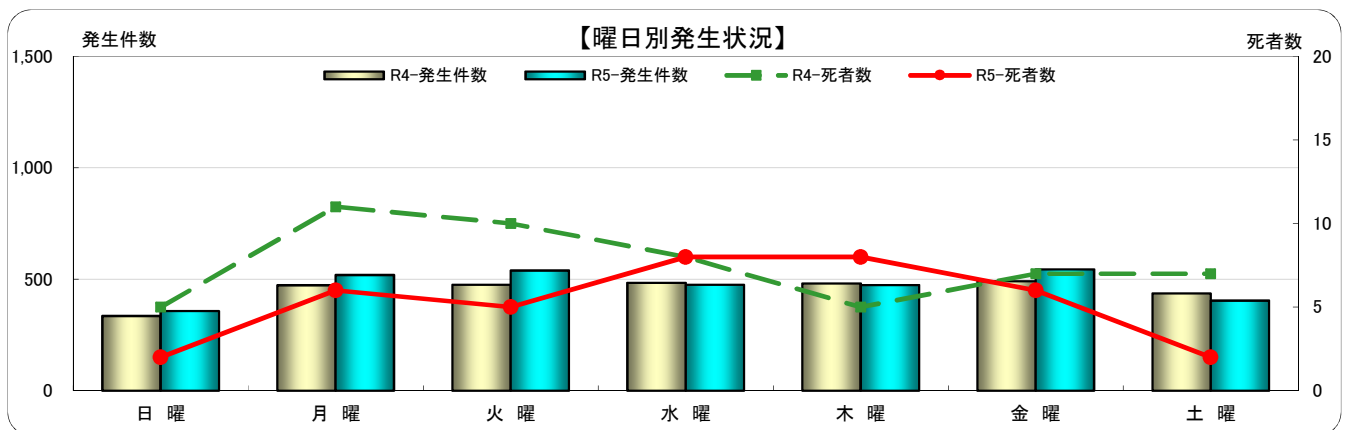
2 人身交通事故の状況と特徴

(1) 月別



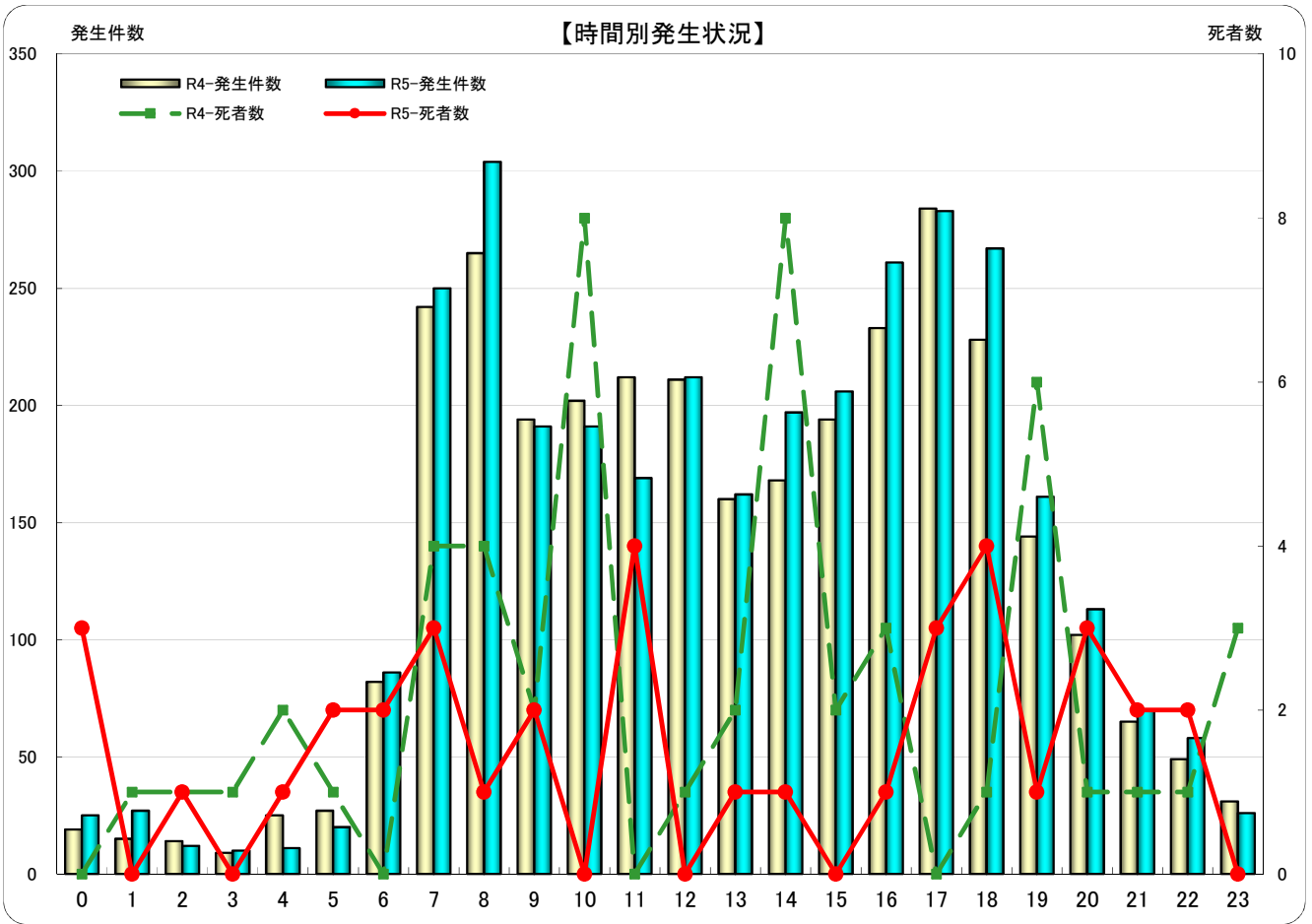
	令和5年			令和4年			増減数			増減率(%)		
	発生件数	死者数	負傷者数	発生件数	死者数	負傷者数	発生件数	死者数	負傷者数	発生件数	死者数	負傷者数
1月	231	2	283	270	1	323	-39	1	-40	-14.4	100.0	-12.4
2月	243	2	314	226	7	280	17	-5	34	7.5	-71.4	12.1
3月	267	6	326	251	4	312	16	2	14	6.4	50.0	4.5
4月	270	1	336	234	2	294	36	-1	42	15.4	-50.0	14.3
5月	279	2	347	233	4	281	46	-2	66	19.7	-50.0	23.5
6月	286	2	357	297	7	373	-11	-5	-16	-3.7	-71.4	-4.3
7月	245	2	300	238	4	288	7	-2	12	2.9	-50.0	4.2
8月	287	6	377	316	5	419	-29	1	-42	-9.2	20.0	-10.0
9月	246	2	312	250	2	313	-4	0	-1	-1.6	0.0	-0.3
10月	300	6	378	266	8	317	34	-2	61	12.8	-25.0	19.2
11月	317	2	408	275	1	347	42	1	61	15.3	100.0	17.6
12月	341	4	402	319	8	377	22	-4	25	6.9	-50.0	6.6
合計	3,312	37	4,140	3,175	53	3,924	137	-16	216	4.3	-30.2	5.5

(2) 曜日別



	令和5年			令和4年			増減数			増減率(%)		
	発生件数	死者数	負傷者数	発生件数	死者数	負傷者数	発生件数	死者数	負傷者数	発生件数	死者数	負傷者数
日曜	357	2	534	335	5	475	22	-3	59	6.6	-60.0	12.4
月曜	519	6	653	473	11	584	46	-5	69	9.7	-45.5	11.8
火曜	539	5	632	475	10	571	64	-5	61	13.5	-50.0	10.7
水曜	475	8	564	484	8	583	-9	0	-19	-1.9	0.0	-3.3
木曜	474	8	538	481	5	560	-7	3	-22	-1.5	60.0	-3.9
金曜	544	6	669	491	7	591	53	-1	78	10.8	-14.3	13.2
土曜	404	2	550	436	7	560	-32	-5	-10	-7.3	-71.4	-1.8
合計	3,312	37	4,140	3,175	53	3,924	137	-16	216	4.3	-30.2	5.5

(3) 時間別



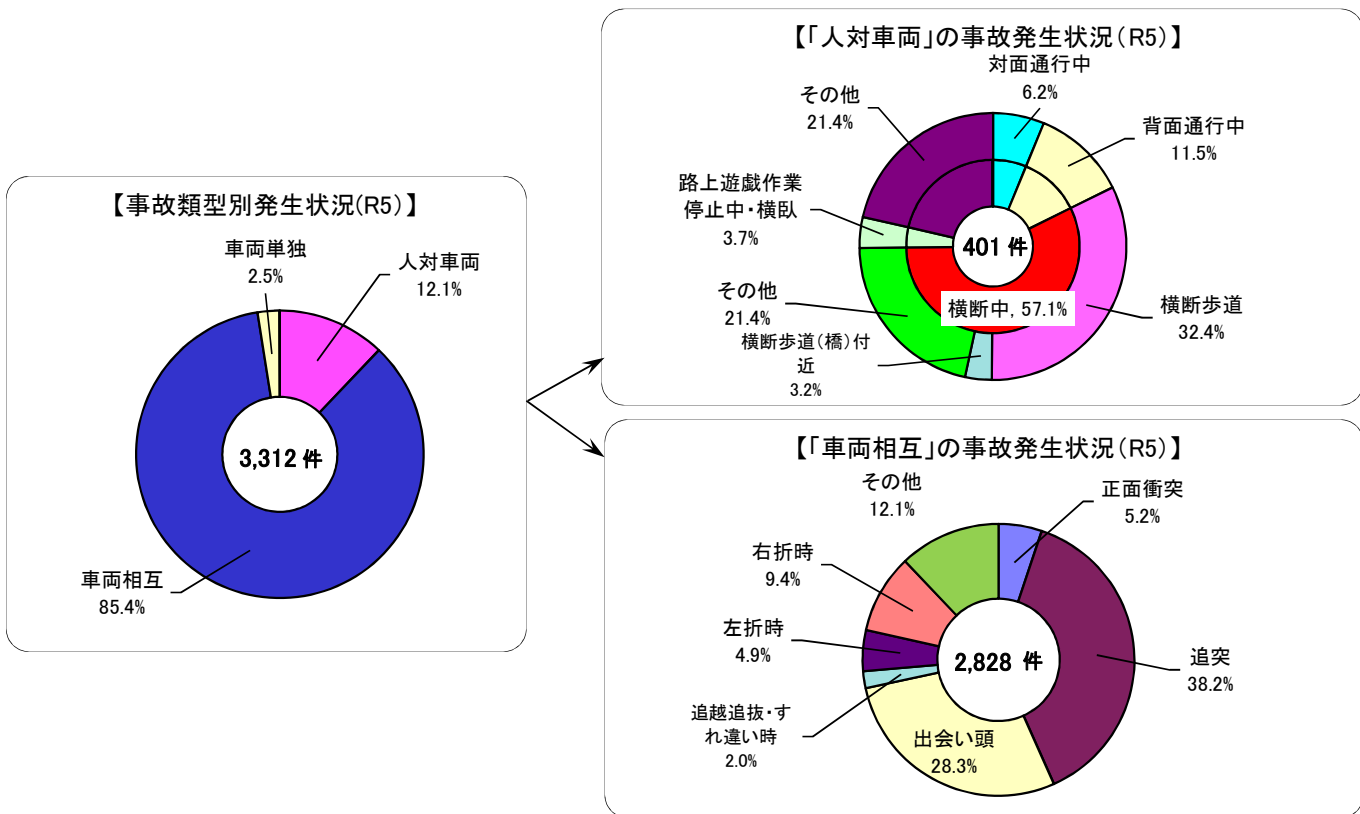
	令和5年			令和4年			増減数			増減率(%)		
	発生件数	死者数	負傷者数	発生件数	死者数	負傷者数	発生件数	死者数	負傷者数	発生件数	死者数	負傷者数
0時	25	3	27	19	0	22	6	3	5	31.6		22.7
1時	27	0	39	15	1	16	12	-1	23	80.0	-100.0	143.8
2時	12	1	13	14	1	15	-2	0	-2	-14.3	0.0	-13.3
3時	10	0	11	9	1	8	1	-1	3	11.1	-100.0	37.5
4時	11	1	10	25	2	29	-14	-1	-19	-56.0	-50.0	-65.5
5時	20	2	22	27	1	32	-7	1	-10	-25.9	100.0	-31.3
6時	86	2	103	82	0	94	4	2	9	4.9		9.6
7時	250	3	286	242	4	270	8	-1	16	3.3	-25.0	5.9
8時	304	1	358	265	4	302	39	-3	56	14.7	-75.0	18.5
9時	191	2	232	194	2	240	-3	0	-8	-1.5	0.0	-3.3
10時	191	0	252	202	8	238	-11	-8	14	-5.4	-100.0	5.9
11時	169	4	219	212	0	282	-43	4	-63	-20.3		-22.3
12時	212	0	289	211	1	279	1	-1	10	0.5	-100.0	3.6
13時	162	1	206	160	2	214	2	-1	-8	1.3	-50.0	-3.7
14時	197	1	254	168	8	231	29	-7	23	17.3	-87.5	10.0
15時	206	0	257	194	2	262	12	-2	-5	6.2	-100.0	-1.9
16時	261	1	353	233	3	304	28	-2	49	12.0	-66.7	16.1
17時	283	3	331	284	0	356	-1	3	-25	-0.4		-7.0
18時	267	4	327	228	1	275	39	3	52	17.1	300.0	18.9
19時	161	1	202	144	6	166	17	-5	36	11.8	-83.3	21.7
20時	113	3	139	102	1	120	11	2	19	10.8	200.0	15.8
21時	70	2	104	65	1	80	5	1	24	7.7	100.0	30.0
22時	58	2	74	49	1	57	9	1	17	18.4	100.0	29.8
23時	26	0	32	31	3	32	-5	-3	0	-16.1	-100.0	0.0
合計	3,312	37	4,140	3,175	53	3,924	137	-16	216	4.3	-30.2	5.5

(4) 路線別

		令和5年			令和4年			増減数			増減率(%)		
		発生件数	死者数	負傷者数	発生件数	死者数	負傷者数	発生件数	死者数	負傷者数	発生件数	死者数	負傷者数
国 道	3号	306	2	388	325	3	414	-19	-1	-26	-5.8	-33.3	-6.3
	57号	237	3	319	220	5	312	17	-2	7	7.7	-40.0	2.2
	208号	57		87	50		67	7		20	14.0		29.9
	212号	13	1	19	11		15	2	1	4	18.2		26.7
	218号	15	1	21	14	1	19	1		2	7.1		10.5
	219号	23		26	21	1	23	2	-1	3	9.5	-100.0	13.0
	221号	1		1	1		1						
	265号	5		10	7	1	8	-2	-1	2	-28.6	-100.0	25.0
	266号	111		148	112	1	143	-1	-1	5	-0.9	-100.0	3.5
	267号				2	1	3	-2	-1	-3	-100.0	-100.0	-100.0
	268号	1		1	2		3	-1		-2	-50.0		-66.7
	324号	19	2	22	20	1	26	-1	1	-4	-5.0	100.0	-15.4
	325号	41		56	57	2	81	-16	-2	-25	-28.1	-100.0	-30.9
	387号	35	1	43	34	2	39	1	-1	4	2.9	-50.0	10.3
	388号												
	389号	7		8	14		17	-7		-9	-50.0		-52.9
	442号	1		1	5	1	6	-4	-1	-5	-80.0	-100.0	-83.3
	443号	35		46	41		63	-6		-17	-14.6		-27.0
	445号	10		17	14		19	-4		-2	-28.6		-10.5
	501号	35	2	43	35	1	46		1	-3		100.0	-6.5
小計	952	12	1,256	985	20	1,305	-33	-8	-49	-3.4	-40.0	-3.8	
主要 地方 道	熊本高森	98	1	122	120	2	150	-22	-1	-28	-18.3	-50.0	-18.7
	八代鏡宇土	33	1	41	37	2	44	-4	-1	-3	-10.8	-50.0	-6.8
	熊本益城大津	37		45	38		52	-1		-7	-2.6		-13.5
	熊本田原坂	30		40	24		26	6		14	25.0		53.8
	熊本菊鹿	14		15	13		17	1		-2	7.7		-11.8
	熊本玉名	15		21	18		24	-3		-3	-16.7		-12.5
	八代鏡	17		19	10		12	7		7	70.0		58.3
	大津植木	27		43	20		26	7		17	35.0		65.4
	その他	120	2	161	116	2	141	4		20	3.4		14.2
	小計	391	4	507	396	6	492	-5	-2	15	-1.3	-33.3	3.0
一般 県道	熊本空港	57		65	60	2	72	-3	-2	-7	-5.0	-100.0	-9.7
	熊本菊陽	53		66	55		75	-2		-9	-3.6		-12.0
	瀬田熊本	28		37	17		23	11		14	64.7		60.9
	住吉熊本	13		15	11		13	2		2	18.2		15.4
	小池龍田	25		34	21		23	4		11	19.0		47.8
	四方寄熊本	22		25	12		13	10		12	83.3		92.3
	その他	268	6	341	290	5	346	-22	1	-5	-7.6	20.0	-1.4
	小計	466	6	583	466	7	565		-1	18		-14.3	3.2
市町村道	1,246	11	1,467	1,109	14	1,295	137	-3	172	12.4	-21.4	13.3	
高速 道路	上り	27	1	44	9	3	14	18	-2	30	200.0	-66.7	214.3
	下り	9		13	17		29	-8		-16	-47.1		-55.2
	小計	36	1	57	26	3	43	10	-2	14	38.5	-66.7	32.6
自専道	4		4	5		9	-1		-5	-20.0		-55.6	
その他	217	3	266	188	3	215	29		51	15.4		23.7	
合計	3,312	37	4,140	3,188	39	3,936	124	-2	204	3.9	-5.1	5.2	

(5) 事故類型別

令和5年中の事故類型別発生件数の構成率をみると、車両相互が85.4%、人対車両が12.1%、車両単独が2.5%となっている。人対車両の事故においては、横断中が半数以上(構成率:57.1%)を占めており、うち半数以上が横断歩道で発生している。また、車両相互事故においては、追突(構成率:38.2%)が最も多く、次いで出会い頭(構成率:28.3%)となっており、追突と出会い頭で車両相互事故の約7割を占めている。

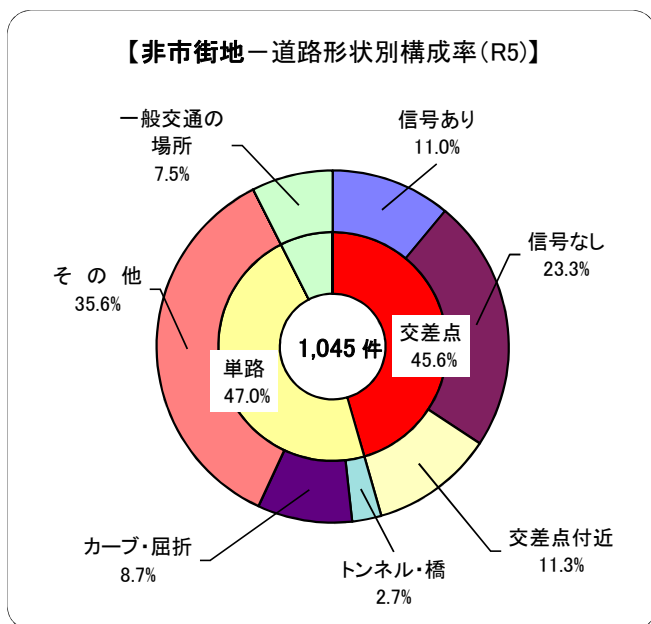
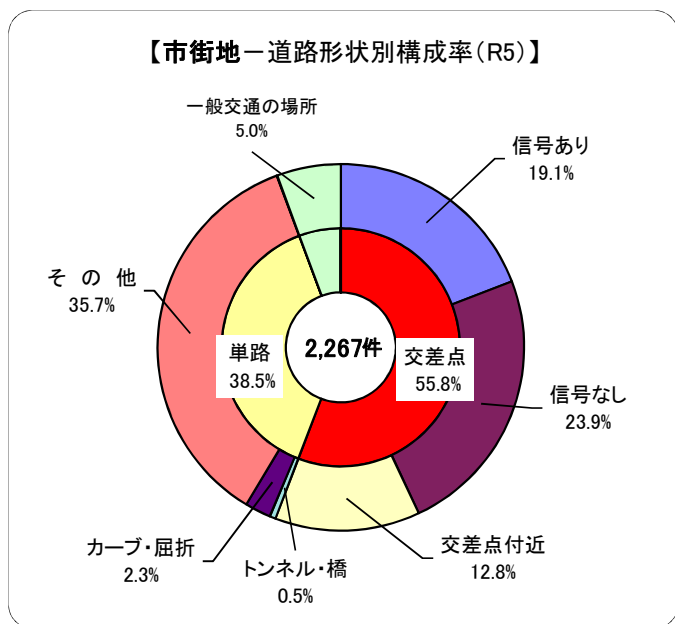


		H25	H26	H27	H28	H29	H30	R1	R2	R3	R4	R5	増減数	増減率	
人 対 車 両	対面通行中	46	51	46	46	52	37	42	35	33	27	25	-2	-7.4	
	背面通行中	91	91	73	59	73	49	59	43	49	39	46	7	17.9	
	横断中	横断歩道	196	187	176	150	160	145	129	105	102	116	130	14	12.1
		横断歩道付近	30	30	24	19	13	12	11	13	10	10	11	1	10.0
		横断歩道橋付近	5	3	1	2	2	0	1	0	0	0	2	2	
	その他	187	164	142	132	139	90	122	91	78	80	86	86	6	7.5
	路上遊戯中	12	13	2	2	7	2	5	4	1	1	1	1	0	0.0
	路上作業中	13	7	7	8	10	6	9	11	4	6	4	4	-2	-33.3
	路上停止中	15	16	14	17	11	11	10	9	18	10	5	5	-5	-50.0
	路上横臥	5	7	6	3	2	2	5	7	4	2	5	5	3	150.0
	その他	104	126	124	100	123	98	76	81	74	56	86	86	30	53.6
	小計	704	695	615	538	592	452	469	399	373	347	401	401	54	15.6
車 両 相 互	正面衝突	295	222	231	189	155	140	154	121	110	126	146	20	15.9	
	追突	進行中	321	276	221	187	190	139	121	88	97	85	74	-11	-12.9
		その他	3,114	2,652	2,406	2,305	2,076	1,617	1,240	930	970	965	1,005	40	4.1
	出会い頭	2,010	1,692	1,418	1,339	1,173	1,056	911	731	779	780	801	21	2.7	
	追越追抜時	118	81	67	56	37	36	33	25	16	44	32	-12	-27.3	
	すれ違い時	64	67	48	52	37	25	28	19	29	27	25	-2	-7.4	
	左折時	355	287	254	239	246	219	196	125	132	135	138	3	2.2	
	右折時	右折直進	372	377	327	312	261	233	225	161	150	166	166	0	0.0
		その他	209	182	192	150	172	152	154	94	130	108	100	-8	-7.4
	その他	661	647	576	565	646	527	428	333	305	314	341	341	27	8.6
小計	7,519	6,483	5,740	5,394	4,993	4,144	3,490	2,627	2,718	2,750	2,828	2,828	78	2.8	
車両単独	508	406	285	218	199	186	144	126	97	78	82	82	4	5.1	
列車	1	0	1	1	2	2	1	0	0	0	0	1	1		
合計	8,732	7,584	6,641	6,151	5,786	4,784	4,104	3,152	3,188	3,175	3,175	3,312	137	4.3	

注: 増減数及び増減率は、前年との対比である。

(6) 地形別・道路形状別

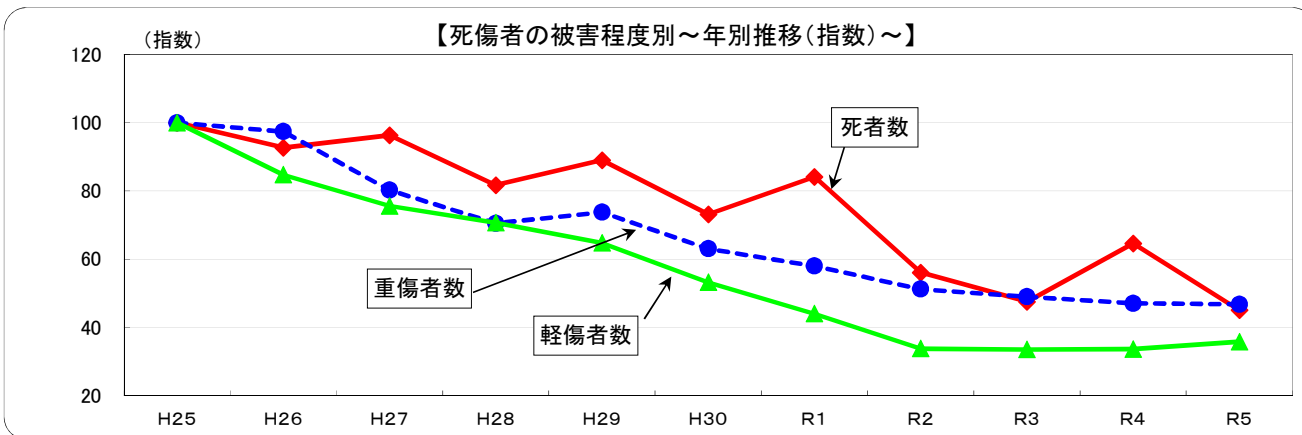
令和5年中に市街地で発生した交通事故(2,267件、構成率68.5%)をみると、交差点が半数(55.8%)を占めており、うち23.9%が信号機のない交差点で発生している。また、非市街地で発生した交通事故(1,045件、構成率:31.6%)においては、単路が約半数(47.0%)を占めている。



		H25	H26	H27	H28	H29	H30	R1	R2	R3	R4	R5	増減数	増減率	
市街地	交差点	信号あり	806	737	646	531	566	520	487	355	354	419	434	15	3.6
		信号なし	1,171	963	855	771	749	648	596	484	532	454	541	87	19.2
		交差点付近	913	676	588	535	490	346	317	285	256	272	290	18	6.6
		小計	2,890	2,376	2,089	1,837	1,805	1,514	1,400	1,124	1,142	1,145	1,265	120	10.5
	単路	トンネル・橋	37	27	20	23	36	15	17	11	15	12	12	0	0.0
		カーブ・屈折	117	105	96	72	102	92	72	51	68	58	52	-6	-10.3
		その他	2,209	1,943	1,674	1,537	1,436	1,240	1,118	775	776	805	809	4	0.5
		小計	2,363	2,075	1,790	1,632	1,574	1,347	1,207	837	859	875	873	-2	-0.2
	踏切	0	1	2	1	1	2	3	0	0	0	1	1	-	
	一般交通の場所	273	243	191	203	205	178	154	141	120	106	128	22	20.8	
計	5,526	4,695	4,072	3,673	3,585	3,041	2,764	2,102	2,121	2,126	2,267	141	6.6		
非市街地	交差点	信号あり	225	259	191	198	171	148	159	108	113	124	115	-9	-7.3
		信号なし	721	605	534	545	493	391	300	240	260	227	243	16	7.0
		交差点付近	384	354	338	339	212	178	136	99	103	120	118	-2	-1.7
		小計	1,330	1,218	1,063	1,082	876	717	595	447	476	471	476	5	1.1
	単路	トンネル・橋	55	42	34	32	42	24	15	20	13	17	28	11	64.7
		カーブ・屈折	330	284	250	203	194	174	130	120	102	101	91	-10	-9.9
		その他	1,352	1,203	1,090	1,038	958	719	520	396	414	397	372	-25	-6.3
		小計	1,737	1,529	1,374	1,273	1,194	917	665	536	529	515	491	-24	-4.7
	踏切	1	0	1	0	2	2	0	0	0	0	0	0	0	0.0
	一般交通の場所	138	142	131	123	129	107	80	67	62	63	78	15	23.8	
計	3,206	2,889	2,569	2,478	2,201	1,743	1,340	1,050	1,067	1,049	1,045	-4	-0.4		
合計	8,732	7,584	6,641	6,151	5,786	4,784	4,104	3,152	3,188	3,175	3,312	137	4.3		

注: 増減数は前年との対比である。

(7) 死傷者の被害程度別

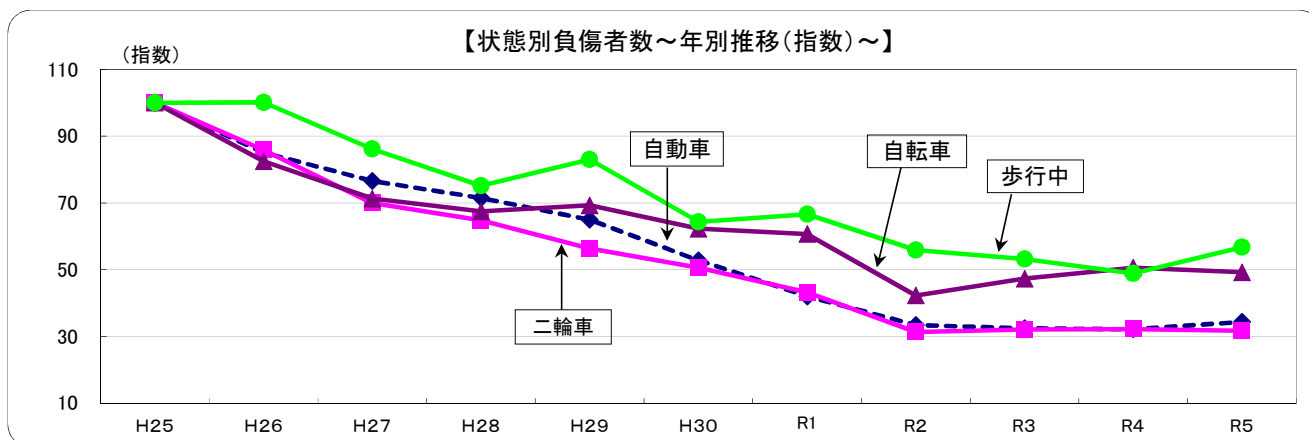


	H25	H26	H27	H28	H29	H30	R1	R2	R3	R4	R5	構成率	増減数
死者数	82	76	79	67	73	60	69	46	39	53	37	0.9	-16
	指数	100	93	96	82	89	73	84	56	48	65	45	-
重傷者数	1,083	1,055	869	764	799	683	628	555	531	510	507	12.1	-3
	指数	100	97	80	71	74	63	58	51	49	47	47	-
軽傷者数	10,142	8,595	7,668	7,165	6,570	5,398	4,464	3,432	3,405	3,414	3,633	87.0	219
	指数	100	85	76	71	65	53	44	34	34	34	36	-
合計	11,307	9,726	8,616	7,996	7,442	6,141	5,161	4,033	3,975	3,977	4,177	100	200
指数	100	86	76	71	66	54	46	36	35	35	37	-	-

注1: 指数はH25年を100としたものである。

2: 増減数は前年との対比である。

(8) 状態別負傷者数



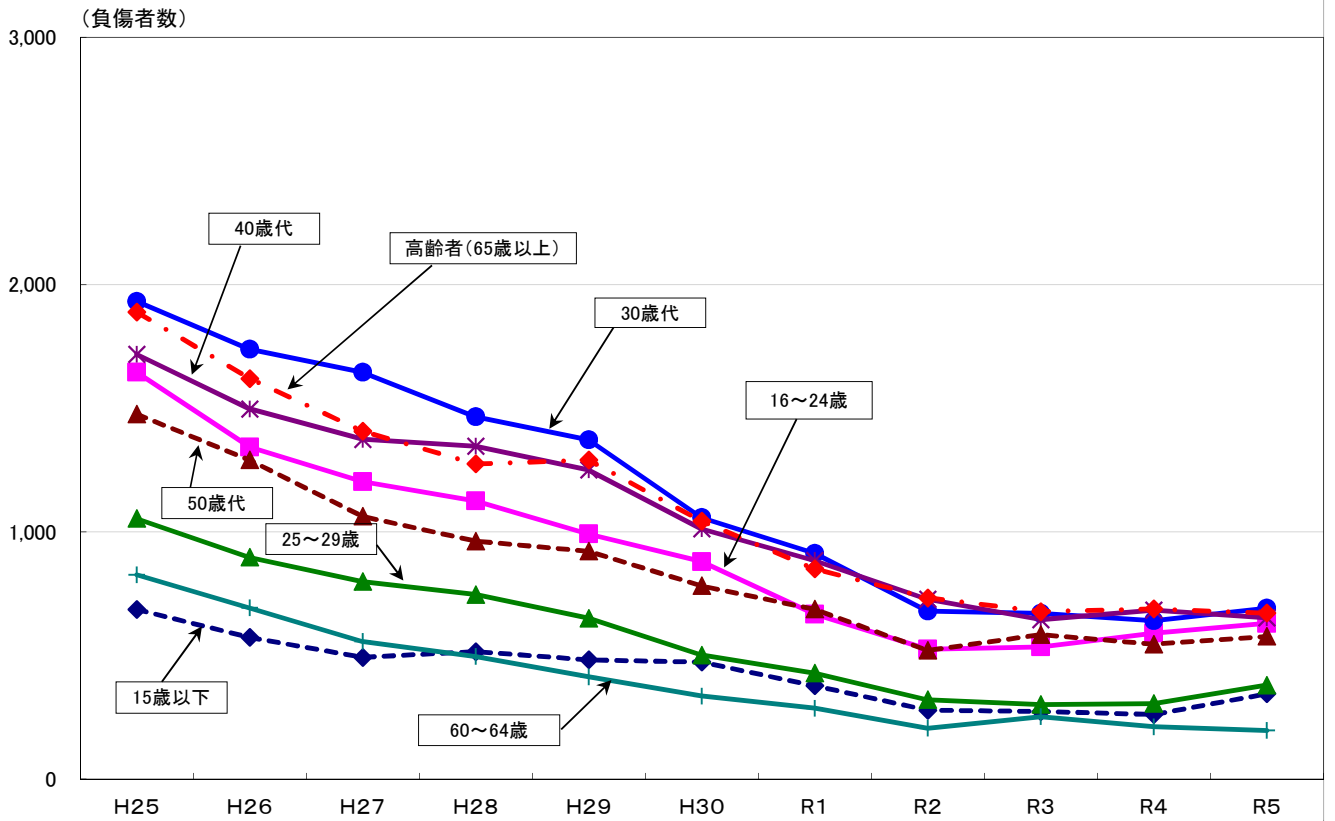
	H25	H26	H27	H28	H29	H30	R1	R2	R3	R4	R5	構成率	増減数
自動車乗車中	8,230	7,008	6,303	5,888	5,352	4,350	3,460	2,754	2,675	2,650	2,834	68.5	184
	指数	100	85	77	72	65	53	42	33	33	32	34	-
二輪車乗車中	1,287	1,105	901	834	725	652	556	404	413	415	409	9.9	-6
	指数	100	86	70	65	56	51	43	31	32	32	32	-
自転車乗用中	989	816	705	667	685	616	600	418	468	501	487	11.8	-14
	指数	100	83	71	67	69	62	61	42	47	51	49	-
歩行中	701	702	604	527	582	451	467	392	373	343	398	9.6	55
	指数	100	100	86	75	83	64	67	56	53	49	57	-
その他	18	19	24	13	25	12	9	19	7	15	12	0.3	-3
	指数	100	106	133	72	139	67	50	106	39	83	67	-
合計	11,225	9,650	8,537	7,929	7,369	6,081	5,092	3,987	3,936	3,924	4,140	100	216
指数	100	86	76	71	66	54	45	36	35	35	37	-	-

注1: 指数はH25年を100としたものである。

2: 増減数は前年との対比である。

(9) 年齢層別負傷者数

【年齢層別負傷者数～年別推移～】

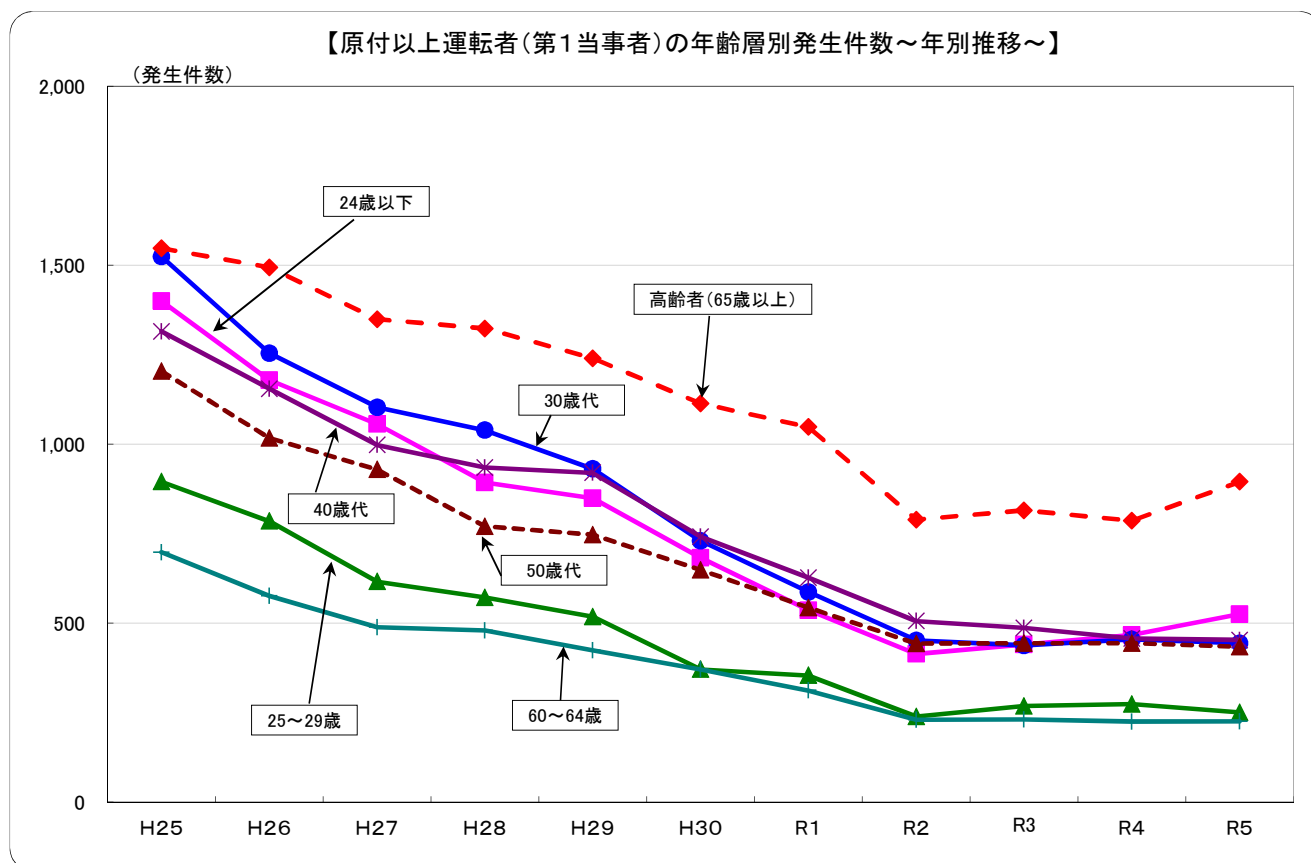


	H25	H26	H27	H28	H29	H30	R1	R2	R3	R4	R5	構成率	増減数
15歳以下	686	573	492	515	482	473	377	278	273	261	345	8.3	84
指数	100	84	72	75	70	69	55	41	40	38	50	—	—
16~19歳	588	503	442	400	366	351	294	212	210	248	262	6.3	14
指数	100	86	75	68	62	60	50	36	36	42	45	—	—
20~24歳	1,057	840	761	725	625	528	373	313	324	342	367	8.9	25
指数	100	79	72	69	59	50	35	30	31	32	35	—	—
16~24歳	1,645	1,343	1,203	1,125	991	879	667	525	534	590	629	15.2	39
指数	100	82	73	68	60	53	41	32	32	36	38	—	—
25~29歳	1,053	897	798	746	650	501	428	320	301	305	379	9.2	74
指数	100	85	76	71	62	48	41	30	29	29	36	—	—
30歳代	1,932	1,738	1,645	1,465	1,372	1,057	913	679	670	641	691	16.7	50
指数	100	90	85	76	71	55	47	35	35	33	36	—	—
40歳代	1,718	1,497	1,374	1,346	1,250	1,012	884	727	645	683	652	15.7	-31
指数	100	87	80	78	73	59	51	42	38	40	38	—	—
50歳代	1,476	1,290	1,062	962	921	781	687	520	584	545	577	13.9	32
指数	100	87	72	65	62	53	47	35	40	37	39	—	—
60~64歳	826	692	556	495	413	335	286	205	252	211	196	4.7	-15
指数	100	84	67	60	50	41	35	25	31	26	24	—	—
65~74歳	1,097	934	844	740	747	620	471	424	386	399	377	9.1	-22
指数	100	85	77	67	68	57	43	39	35	36	34	—	—
75歳以上	792	686	563	535	543	423	379	309	291	289	294	7.1	5
指数	100	87	71	68	69	53	48	39	37	36	37	—	—
65歳以上	1,889	1,620	1,407	1,275	1,290	1,043	850	733	677	688	671	16.2	-17
指数	100	86	74	67	68	55	45	39	36	36	36	—	—
合計	11,225	9,650	8,537	7,929	7,369	6,081	5,092	3,987	3,936	3,924	4,140	100	216
指数	100	86	76	71	66	54	45	36	35	35	37	—	—

注1: 指数はH25年を100としたものである。

注2: 増減数は前年との対比である。

(10) 原付以上運転者(第1当事者)の年齢層別



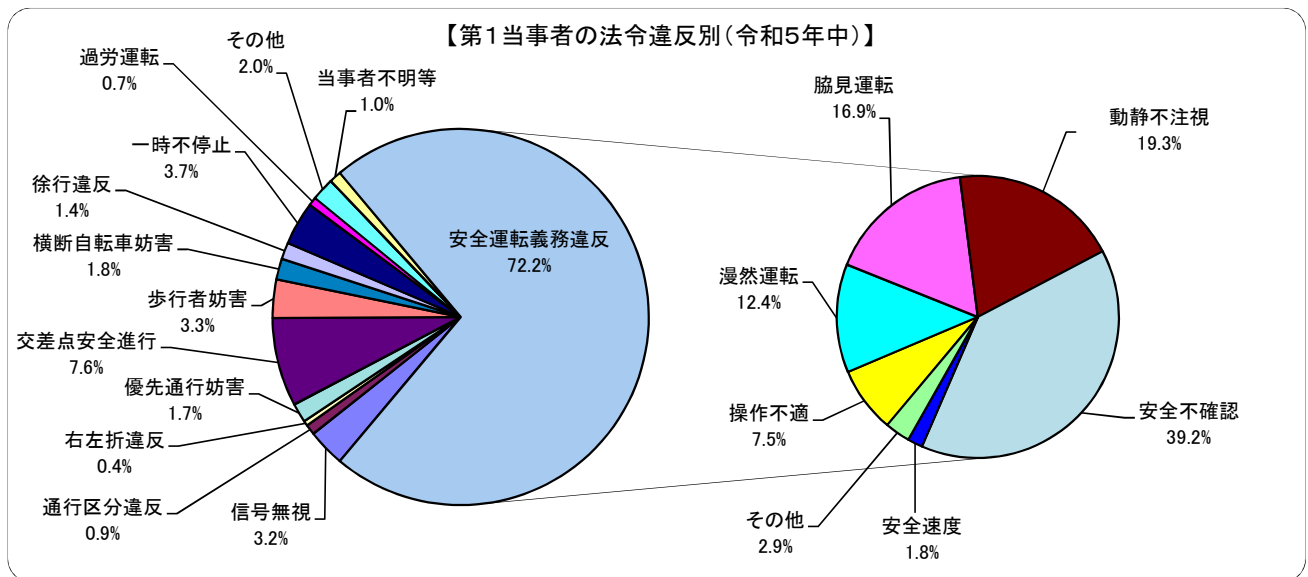
	H25	H26	H27	H28	H29	H30	R1	R2	R3	R4	R5	構成率	増減数
10歳代	381	340	262	230	221	181	128	100	109	119	150	4.6	31
指数	100	89	69	60	58	48	34	26	29	31	39	—	—
20~24歳	1,019	839	794	663	628	502	408	314	331	348	375	11.6	27
指数	100	82	78	65	62	49	40	31	32	34	37	—	—
24歳以下	1,400	1,179	1,056	893	849	683	536	414	440	467	525	16.3	58
指数	100	84	75	64	61	49	38	30	31	33	38	—	—
25~29歳	895	785	616	572	518	371	354	239	269	274	251	7.8	-23
指数	100	88	69	64	58	41	40	27	30	31	28	—	—
30歳代	1,524	1,254	1,103	1,039	931	730	587	452	438	455	444	13.8	-11
指数	100	82	72	68	61	48	39	30	29	30	29	—	—
40歳代	1,315	1,155	998	935	920	742	627	506	487	457	453	14.0	-4
指数	100	88	76	71	70	56	48	38	37	35	34	—	—
50歳代	1,204	1,017	929	770	747	649	543	443	444	444	434	13.4	-10
指数	100	84	77	64	62	54	45	37	37	37	36	—	—
60~64歳	698	576	489	480	424	371	312	230	231	225	226	7.0	1
指数	100	83	70	69	61	53	45	33	33	32	32	—	—
65~74歳	903	875	781	807	749	695	629	479	481	470	513	15.9	43
指数	100	97	86	89	83	77	70	53	53	52	57	—	—
75歳以上	644	619	568	516	491	419	419	310	334	316	382	11.8	66
指数	100	96	88	80	76	65	65	48	52	49	59	—	—
65歳以上	1,547	1,494	1,349	1,323	1,240	1,114	1,048	789	815	786	895	27.7	109
指数	100	97	87	86	80	72	68	51	53	51	58	—	—
合計	8,583	7,460	6,540	6,012	5,629	4,660	4,007	3,073	3,124	3,108	3,228	100	120
指数	100	87	76	70	66	54	47	36	36	36	38	—	—

注1: 指数はH25年を100としたものである。

注2: 増減数は前年との対比である。

(11) 第1当事者の法令違反別

第1当事者の法令違反別をみると、安全運転義務違反が全体の72.2%を占め、中でも安全不確認(937件、構成率:39.2%)、動静不注視(462件、構成率:19.3%)、脇見運転(405件、構成率:16.9%)、漫然運転(297件、構成率:12.4%)が大半を占めている。

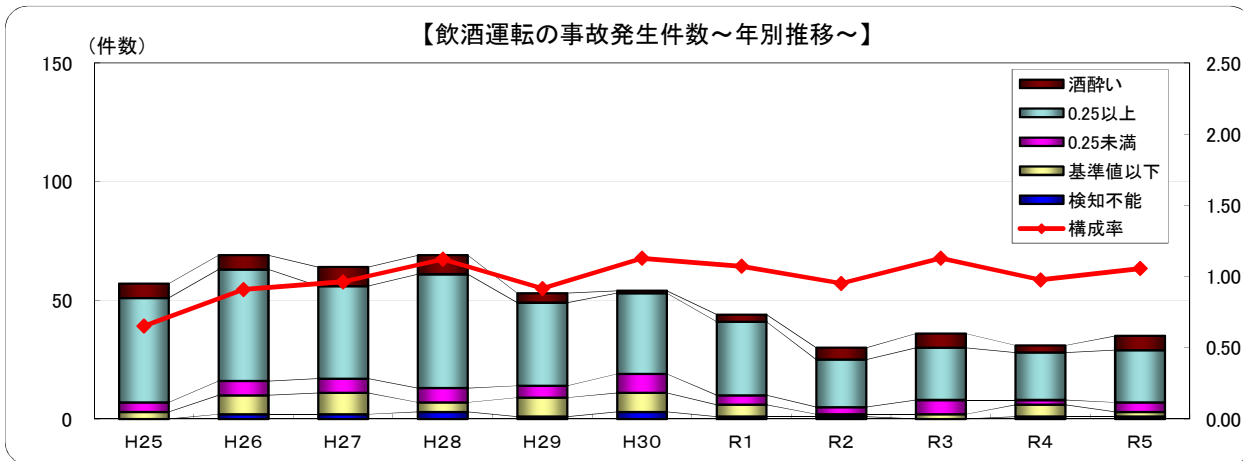


		H25	H26	H27	H28	H29	H30	R1	R2	R3	R4	R5			
												増減数	増減率		
車	信号無視	192	216	168	148	129	144	129	89	93	117	107	-10	-8.5	
	通行区分違反	58	45	54	41	42	37	38	28	22	29	29	0	0.0	
	右左折違反	40	33	44	27	25	34	25	15	15	17	14	-3	-17.6	
	優先通行妨害	119	126	125	100	98	65	59	64	51	60	55	-5	-8.3	
	交差点安全進行	734	664	573	463	540	439	365	267	312	294	252	-42	-14.3	
	歩行者妨害	165	154	172	130	137	128	121	104	81	96	109	13	13.5	
	横断自転車妨害	92	63	76	46	42	54	67	45	52	41	60	19	46.3	
	徐行違反	94	75	76	71	59	59	53	31	46	39	47	8	20.5	
	一時不停止	221	195	173	179	159	154	128	90	131	109	124	15	13.8	
	過労運転	44	23	41	32	23	27	25	19	18	29	24	-5	-17.2	
両等	安全運転義務違反	操作不適	558	509	416	430	380	294	238	184	185	194	180	-14	-7.2
		漫然運転	856	726	606	484	468	363	334	238	268	276	297	21	7.6
		脇見運転	1,285	1,064	969	803	779	621	485	417	405	420	405	-15	-3.6
		動静不注視	1,600	1,460	1,271	1,298	1,143	861	659	462	506	447	462	15	3.4
		安全不確認	2,211	1,895	1,568	1,587	1,432	1,198	1,102	860	804	828	937	109	13.2
		安全速度	173	121	94	84	63	48	59	42	38	19	42	23	121.1
		その他	92	71	65	55	83	103	85	89	74	59	69	10	16.9
		小計	6,775	5,846	4,989	4,741	4,348	3,488	2,962	2,292	2,280	2,243	2,392	149	6.6
その他	128	95	101	90	87	85	76	74	60	72	65	-7	-9.7		
小計	8,662	7,535	6,592	6,068	5,689	4,714	4,048	3,118	3,161	3,146	3,278	132	4.2		
歩行者の違反	5	7	1	1	4	3	2	1	0	2	0	-2	-100.0		
当事者不明等	65	42	48	82	93	67	54	33	27	27	34	7	25.9		
合計	8,732	7,584	6,641	6,151	5,786	4,784	4,104	3,152	3,188	3,175	3,312	137	4.3		

注: 増減数及び増減率は前年との対比である。

(12) 飲酒運転による事故(第1当事者、原付以上)

第1当事者(原付以上)の飲酒運転による交通事故は、前年に比べて件数(+4件,+12.9%)、構成率(+0.08%)ともに増加した。

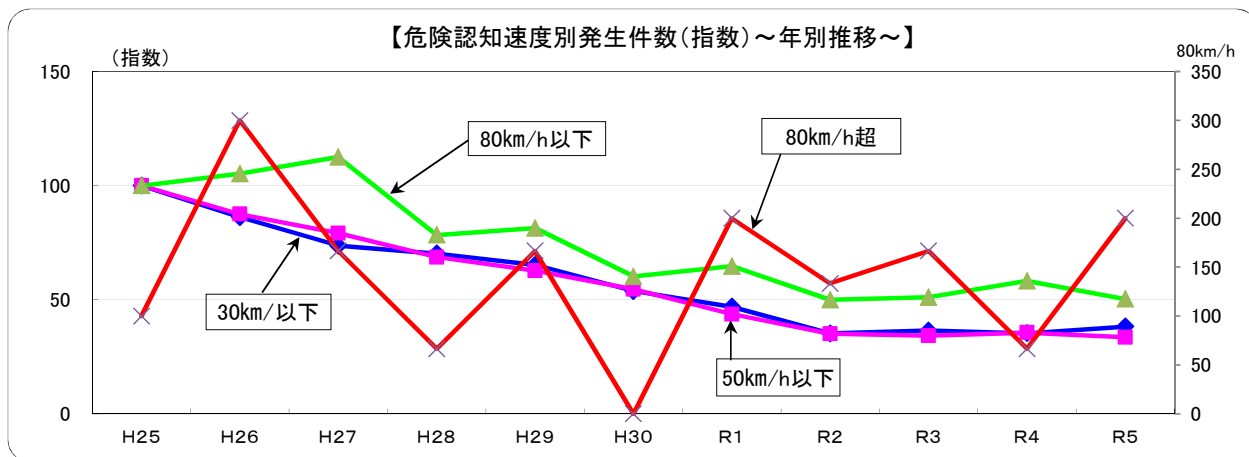


		H25	H26	H27	H28	H29	H30	R1	R2	R3	R4	R5	増減数
飲酒あり	酒酔い	6	6	8	8	4	1	3	5	6	3	6	3
	酒気0.25以上	44	47	39	48	35	34	31	20	22	20	22	2
	酒気0.25未満	4	6	6	6	5	8	4	3	6	2	4	2
	基準以下	3	8	9	4	8	8	5	1	2	5	2	-3
	検知不能	0	2	2	3	1	3	1	1	0	1	1	0
	合計	57	69	64	69	53	54	44	30	36	31	35	4
	構成率	0.65	0.91	0.96	1.12	0.92	1.13	1.07	0.95	1.13	0.98	1.06	-
全事故件数		8,732	7,584	6,641	6,151	5,786	4,784	4,104	3,152	3,188	3,175	3,312	137

注1: 構成率は、全事故に占める飲酒事故の割合である。

2: 増減数は前年との対比である。

(13) 危険認知速度別(一般道路、第1当原付以上)



		H25	H26	H27	H28	H29	H30	R1	R2	R3	R4	R5	増減数	
30 km/h 以下	発生件数	5,831	5,025	4,301	4,100	3,809	3,137	2,740	2,056	2,131	2,063	2,233	170	
	指数	100	86	74	70	65	54	47	35	37	35	38	-	
50 km/h 以下	発生件数	2,362	2,068	1,871	1,623	1,482	1,291	1,033	830	811	842	794	-48	
	指数	100	88	79	69	63	55	44	35	34	36	34	-	
80 km/h 以下	発生件数	264	278	297	207	215	159	171	132	135	154	133	-21	
	指数	100	105	113	78	81	60	65	50	51	58	50	-	
80 km/h 超	発生件数	3	9	5	2	5	0	6	4	5	2	6	4	
	指数	100	300	167	67	167	0	200	133	167	67	200	-	
調査不能	発生件数	14	6	10	13	27	20	23	21	19	16	22	6	
	指数	100	43	71	93	193	143	164	150	136	114	157	-	
合計		8,474	7,386	6,484	5,945	5,538	4,607	3,973	3,043	3,101	3,077	3,188	111	
		指数	100	87	77	70	65	54	47	36	37	36	38	-

注1: 一般道路とは、高速道路、自動車専用道路を除いた道路である。

2: 指数はH25年を100としたものである。

3: 増減数は、前年との対比である。

(14) 項目別交通事故発生状況の推移

① 子供(中学生以下)の死傷者

年別	死者数		負傷者数	
		構成率		構成率
26	0	0.0	528	5.5
27	0	0.0	455	5.3
28	0	0.0	466	5.9
29	1	1.4	429	5.8
30	0	0.0	425	7.0
元	0	0.0	345	6.8
2	0	0.0	248	6.2
3	1	2.6	244	6.2
4	0	0.0	231	5.9
5	0	0.0	305	7.4

② 高校生の死傷者

年別	死者数		負傷者数	
		構成率		構成率
26	1	1.3	266	2.8
27	0	0.0	225	2.6
28	1	1.5	232	2.9
29	0	0.0	224	3.0
30	1	1.7	215	3.5
元	2	2.9	184	3.6
2	0	0.0	129	3.2
3	0	0.0	146	3.7
4	1	1.9	170	4.3
5	0	0.0	174	4.2

③ 高齢者の死傷者

年別	死者数		負傷者数	
		構成率		構成率
26	53	69.7	1,620	16.8
27	54	68.4	1,407	16.5
28	36	53.7	1,275	16.1
29	44	60.3	1,290	17.5
30	35	58.3	1,043	17.2
元	37	53.6	850	16.7
2	28	60.9	733	18.4
3	22	56.4	677	17.2
4	31	58.5	688	17.5
5	26	70.3	671	16.2

④ 若者(16~24歳)が第1当事者となった事故

年別	発生件数		死者数	
		構成率		構成率
26	1,204	15.9	7	9.2
27	1,077	16.2	9	11.4
28	906	14.7	10	14.9
29	875	15.1	7	9.6
30	697	14.6	5	8.3
元	551	13.4	6	8.7
2	427	13.5	4	8.7
3	453	14.2	2	5.1
4	483	15.2	3	5.7
5	545	16.5	2	5.4

⑤ 高齢運転者(原付以上)が第1当事者となった事故

年別	発生件数		死者数	
		構成率		構成率
26	1,494	19.7	28	36.8
27	1,349	20.3	29	36.7
28	1,323	21.5	13	19.4
29	1,240	21.4	17	23.3
30	1,114	23.3	24	40.0
元	1,048	25.5	20	29.0
2	789	25.0	16	34.8
3	815	25.6	17	43.6
4	786	24.8	16	30.2
5	895	27.0	14	37.8

⑥ 自動車乗車中の死傷者

年別	死者数		負傷者数	
		構成率		構成率
26	25	32.9	7,008	72.6
27	30	38.0	6,303	73.8
28	21	31.3	5,888	74.3
29	21	28.8	5,352	72.6
30	21	35.0	4,350	71.5
元	18	26.1	3,460	67.9
2	18	39.1	2,754	69.1
3	10	25.6	2,675	68.0
4	23	43.4	2,650	67.5
5	12	32.4	2,834	68.5

⑦ 二輪車乗車中の死傷者

年別	死者数		負傷者数	
		構成率		構成率
26	13	17.1	1,105	11.5
27	4	5.1	901	10.6
28	5	7.5	834	10.5
29	7	9.6	725	9.8
30	11	18.3	652	10.7
元	17	24.6	556	10.9
2	6	13.0	404	10.1
3	7	17.9	413	10.5
4	11	20.8	415	10.6
5	5	13.5	409	9.9

⑧ 自転車乗用中の死傷者

年別	死者数		負傷者数	
		構成率		構成率
26	10	13.2	816	8.5
27	10	12.7	705	8.3
28	8	11.9	667	8.4
29	10	13.7	685	9.3
30	9	15.0	616	10.1
元	10	14.5	600	11.8
2	6	13.0	418	10.5
3	5	12.8	468	11.9
4	4	7.5	501	12.8
5	4	10.8	487	11.8

⑨ 歩行中の死傷者数

年別	死者数		負傷者数	
		構成率		構成率
26	25	32.9	702	7.3
27	33	41.8	604	7.1
28	32	47.8	527	6.6
29	35	47.9	582	7.9
30	17	28.3	451	7.4
元	24	34.8	467	9.2
2	16	34.8	392	9.8
3	16	41.0	373	9.5
4	15	28.3	343	8.7
5	15	40.5	398	9.6

⑩ 夜間の事故

年別	発生件数		死者数	
		構成率		構成率
26	1,919	25.3	35	46.1
27	1,713	25.8	40	50.6
28	1,526	24.8	38	56.7
29	1,388	24.0	37	50.7
30	1,162	24.3	22	36.7
元	1,003	24.4	26	37.7
2	783	24.8	17	37.0
3	697	21.9	17	43.6
4	735	23.1	20	37.7
5	767	23.2	18	48.6

⑪ 週末(土・日曜)の事故

年別	発生件数		死者数	
		構成率		構成率
26	1,864	24.6	26	34.2
27	1,653	24.9	22	27.8
28	1,498	24.4	21	31.3
29	1,449	25.0	21	28.8
30	1,182	24.7	15	25.0
元	996	24.3	24	34.8
2	794	25.2	18	39.1
3	777	24.4	11	28.2
4	771	24.3	12	22.6
5	761	23.0	4	10.8

⑫ 国道(高速除く)の事故

年別	発生件数		死者数	
		構成率		構成率
26	2,459	32.4	28	36.8
27	2,271	34.2	29	36.7
28	1,972	32.1	24	35.8
29	1,842	31.8	25	34.2
30	1,536	32.1	24	40.0
元	1,232	30.0	25	36.2
2	952	30.2	17	37.0
3	911	28.6	17	43.6
4	985	31.0	20	37.7
5	952	28.7	12	32.4

⑬ 交差点の事故(交差点付近を含む)

年別	発生件数		死者数	
		構成率		構成率
26	3,594	47.4	30	39.5
27	3,152	47.5	23	29.1
28	2,919	47.5	30	44.8
29	2,681	46.3	34	46.6
30	2,231	46.6	19	31.7
元	1,995	48.6	32	46.4
2	1,571	49.8	19	41.3
3	1,618	50.8	12	30.8
4	1,616	50.9	26	49.1
5	1,741	52.6	16	43.2

⑭ 最高速度違反による事故

年別	発生件数		死者数	
		構成率		構成率
26	7	0.1	5	6.6
27	0	0.0	0	0.0
28	1	0.0	1	1.5
29	5	0.1	2	2.7
30	0	0.0	0	0.0
元	5	0.1	2	2.9
2	4	0.1	1	2.2
3	4	0.1	2	5.1
4	1	0.0	0	0.0
5	5	0.2	0	0.0

⑮ 飲酒運転による事故(第1当、原付以上)

年別	発生件数		死者数	
		構成率		構成率
26	69	0.9	5	6.6
27	64	1.0	3	3.8
28	69	1.1	2	3.0
29	53	0.9	6	8.2
30	54	1.1	4	6.7
元	44	1.1	2	2.9
2	30	1.0	1	2.2
3	36	1.1	0	0.0
4	31	1.0	1	1.9
5	35	1.1	0	0.0

⑯ 自動車乗車中、シートベルト非着用の死傷者

年別	死者数		負傷者数	
		構成率		構成率
26	10	40.0	407	5.8
27	11	36.7	316	5.0
28	5	23.8	336	5.7
29	9	42.9	269	5.0
30	12	57.1	247	5.7
元	10	55.6	177	5.1
2	10	55.6	151	5.5
3	3	30.0	127	4.7
4	7	30.4	113	4.3
5	2	16.7	120	4.2