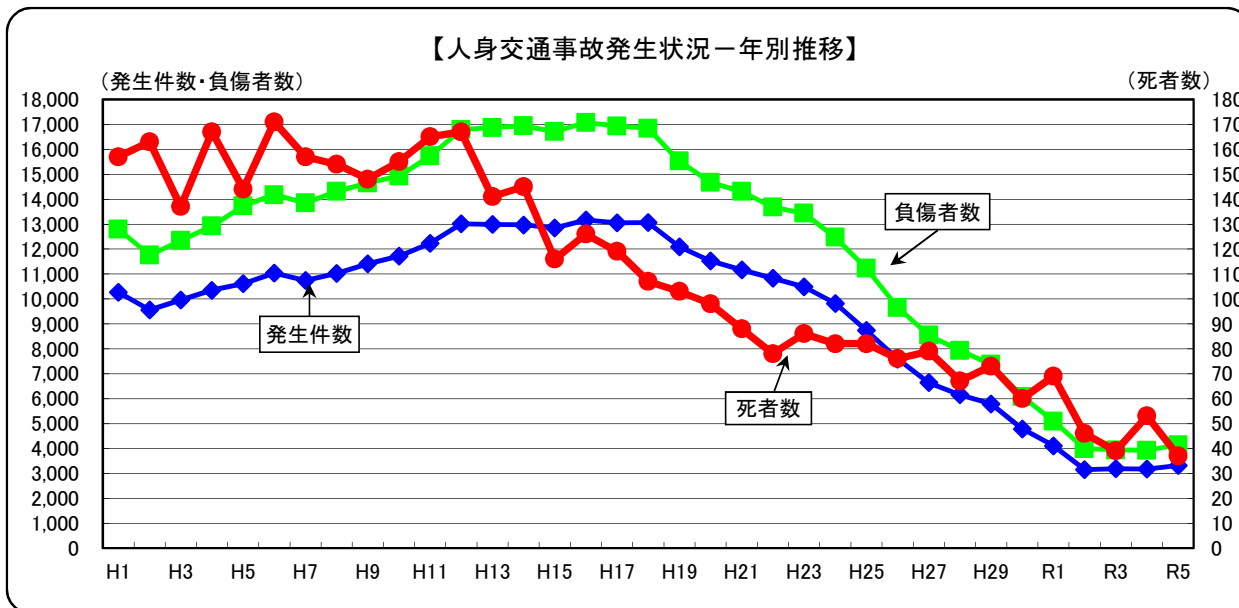
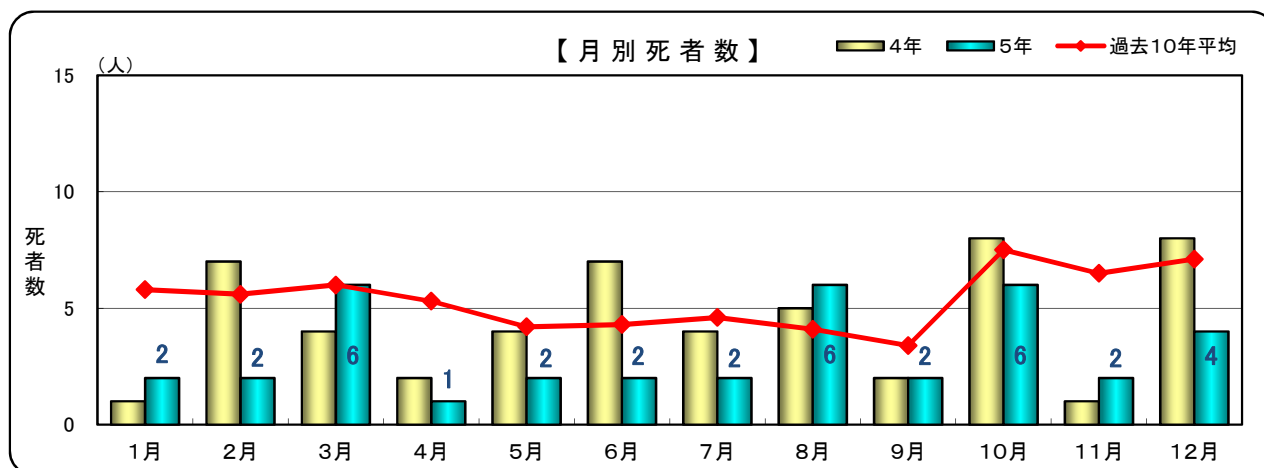


1 交通死亡事故の状況と特徴

(1) 県下の交通事故発生状況(年別推移)



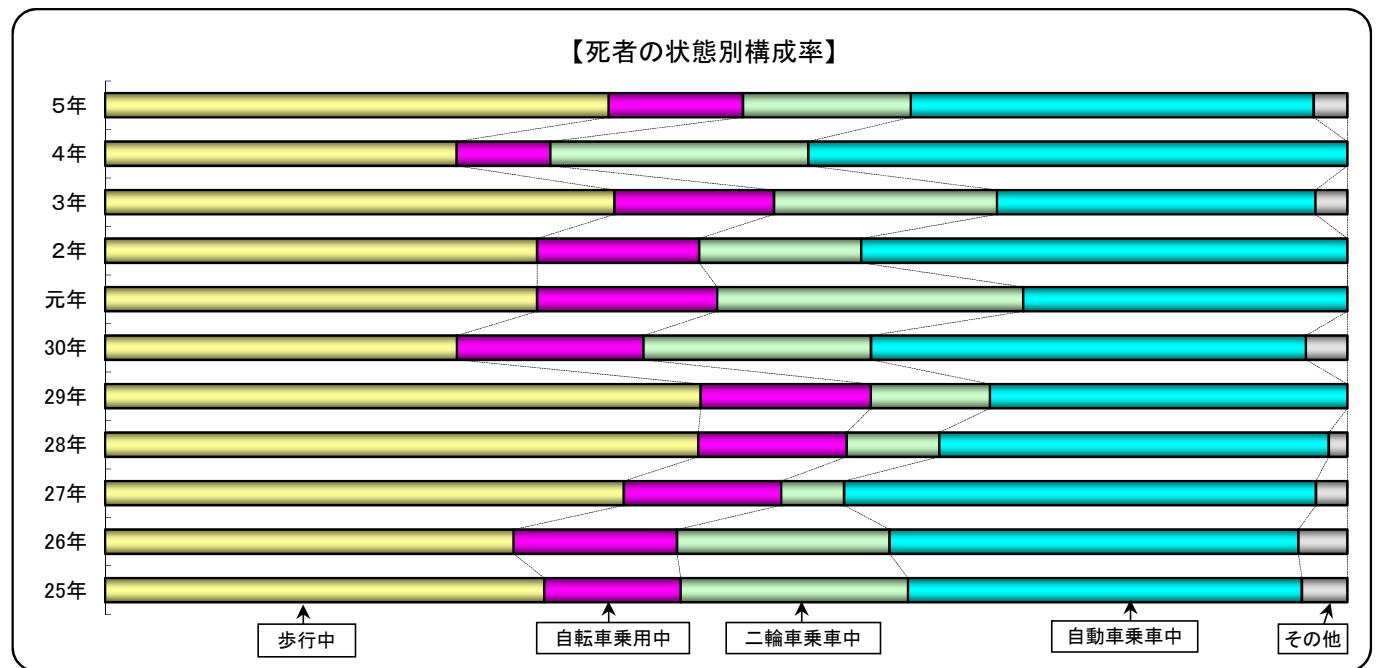
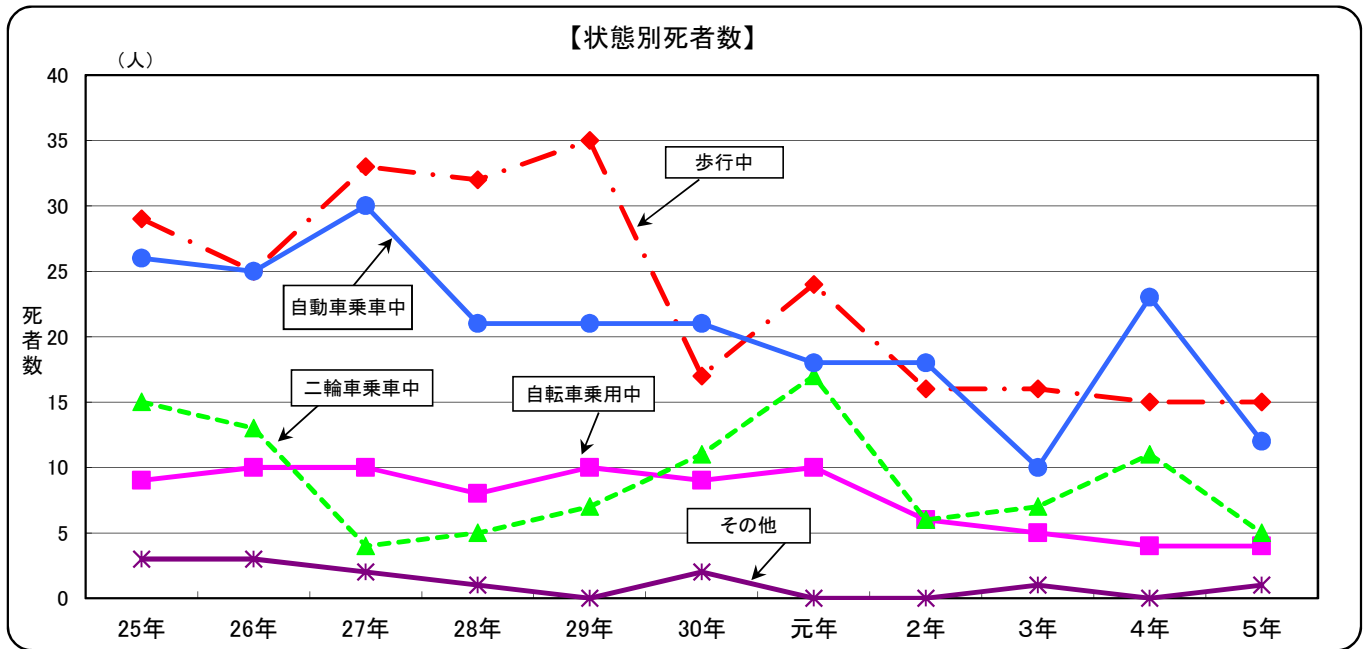
(2) 月別死者数



		1月	2月	3月	4月	5月	6月	7月	8月	9月	10月	11月	12月	年間合計
平成	25年	5	9	10	8	7	1	7	7	2	8	12	6	82
	26年	6	8	6	7	8	5	9	4	1	6	9	7	76
	27年	7	4	7	5	7	7	6	10	7	5	6	8	79
	28年	9	7	6	4	4	6	2	5	4	8	5	7	67
	29年	7	7	10	7	2	4	4	4	4	4	10	10	73
令和	30年	8	3	3	4	3	4	5	3	5	10	4	8	60
	元年	6	4	6	9	3	2	5	1	7	7	10	9	69
	2年	6	4	3	5	1	3	1	1	2	12	4	4	46
	3年	3	3	5	2	3	4	3	1	0	7	4	4	39
令和	4年	1	7	4	2	4	7	4	5	2	8	1	8	53
	5年	2	2	6	1	2	2	2	6	2	6	2	4	37
	増減数	1	-5	2	-1	-2	-5	-2	1	0	-2	1	-4	-16
増減率	100.0%	-71.4%	50.0%	-50.0%	-50.0%	-71.4%	-50.0%	20.0%	0.0%	-25.0%	100.0%	-50.0%	-30.2%	

注: 増減数(率)は、前年比である。

(3) 状態別死者数



	25年		26年		27年		28年		29年		30年		元年		2年		3年		4年		5年		
	人数	指数	人数	指数	人数	指数	人数	指数	人数	指数	人数	指数	人数	指数	人数	指数	人数	指数	人数	指数	増減数	指数	
歩行中	29	100	25	86	33	114	32	110	35	121	17	59	24	83	16	55	16	55	15	52	15	0	52
自転車乗車中	9	100	10	111	10	111	8	89	10	111	9	100	10	111	6	67	5	56	4	44	4	0	44
二輪車乗車中	15	100	13	87	4	27	5	33	7	47	11	73	17	113	6	40	7	47	11	73	5	-6	33
自動車乗車中	26	100	25	96	30	115	21	81	21	81	21	81	18	69	18	69	10	38	23	88	12	-11	46
その他	3	100	3	100	2	67	1	33	0	0	2	67	0	0	0	0	1	33	0	0	1	1	33
合計	82	100	76	93	79	96	67	82	73	89	60	73	69	84	46	56	39	48	53	65	37	-16	45

注1: 増減数は、前年比である。

注2: 指数は、平成25年を100としたものである。

(4) 年齢別・状態別死者数

		25年	26年	27年	28年	29年	30年	元年	2年	3年	4年	5年	増減数
10代	歩行中					1				1			
	自転車乗用中												
	二輪車乗車中												
	自動車乗車中	1											
	その他												
小計	1				1				1			0	
高校生	歩行中		1					1					
	自転車乗用中						1						
	二輪車乗車中				1			1			1		-1
	自動車乗車中												
	その他												
小計		1		1		1	2			1		-1	
他10代	歩行中				1	1	1						
	自転車乗用中		1	1		1							
	二輪車乗車中	1					1	1	1				
	自動車乗車中	3	2	1									
	その他												
小計	4	3	2	1	2	2	1	1				0	
20～24	歩行中					1				2			
	自転車乗用中				1		1	2	1				
	二輪車乗車中	1	1	1			1			1		1	1
	自動車乗車中	2		1	2	3			1		3	1	-2
	その他												
小計	3	1	2	3	4	2	2	2	2	3	3	2	-1
25～29	歩行中	1											
	自転車乗用中												
	二輪車乗車中	1							1	1	1		-1
	自動車乗車中	1	3		2	2				1			
	その他												
小計	3	3		2	2			1	2	1		-1	
30～59	歩行中	7	3	7	7	4	4	8	1	1	1	2	1
	自転車乗用中	3	1	3		2	2	1	1	2	1	2	1
	二輪車乗車中	7	4	1	2	2	3	7	2	3	7	2	-5
	自動車乗車中	5	2	6	8	6	4	6	9	2	4		-4
	その他												
小計	22	10	17	17	14	13	22	13	8	13	6	-7	
60～64	歩行中	2	2	1	2	2	1			2	1		-1
	自転車乗用中	1	1		1		3						
	二輪車乗車中				1	2	2	3			1	1	0
	自動車乗車中		2	3	3	2		2	1	1	2	1	-1
	その他	1					1					1	1
小計	4	5	4	7	6	7	5	1	3	4	3	-1	
65以上	歩行中	19	19	25	22	26	11	15	15	10	13	13	0
	自転車乗用中	5	7	6	6	7	2	7	4	3	3	2	-1
	二輪車乗車中	5	8	2	1	3	4	5	2	2	1	1	0
	自動車乗車中	14	16	19	6	8	17	10	7	6	14	10	-4
	その他	2	3	2	1		1			1			
小計	45	53	54	36	44	35	37	28	22	31	26	-5	
全年齢	歩行中	29	25	33	32	35	17	24	16	16	15	15	0
	自転車乗用中	9	10	10	8	10	9	10	6	5	4	4	0
	二輪車乗車中	15	13	4	5	7	11	17	6	7	11	5	-6
	自動車乗車中	26	25	30	21	21	21	18	18	10	23	12	-11
	その他	3	3	2	1		2			1		1	1
合計	82	76	79	67	73	60	69	46	39	53	37	-16	

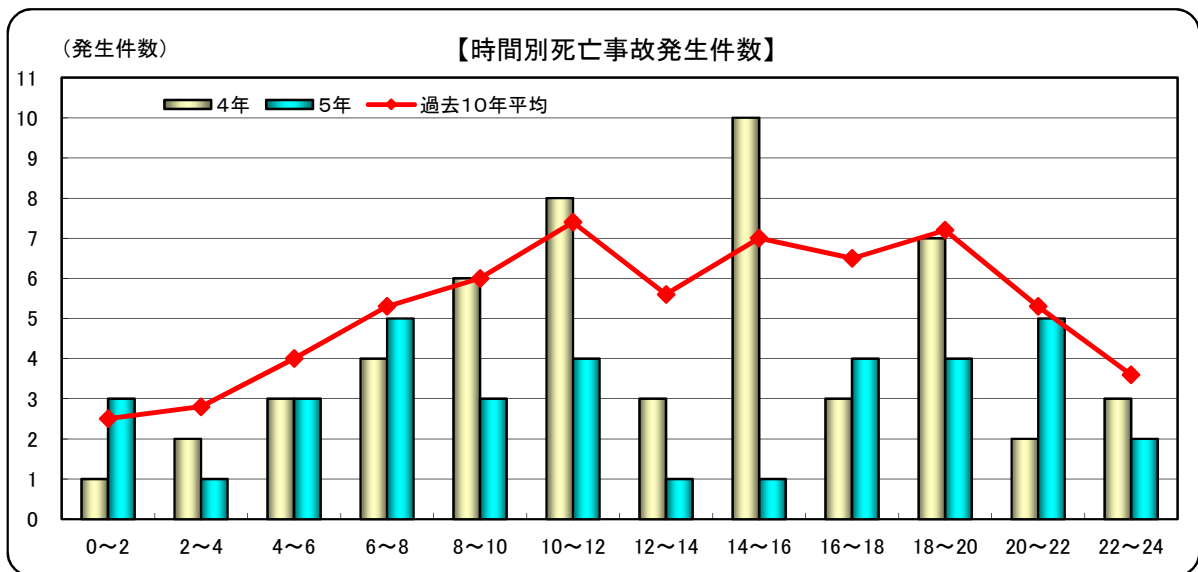
注: 増減数は、前年比である。

(5) 昼夜別死亡事故発生件数

	25年	26年	27年	28年	29年	30年	元年	2年	3年	4年	5年	増減数
昼	44	41	38	29	35	37	43	28	22	33	18	-15
夜	37	34	38	38	36	22	26	17	15	19	18	-1
計	81	75	76	67	71	59	69	45	37	52	36	-16
夜間の構成率	45.7	45.3	50.0	56.7	50.7	37.3	37.7	37.8	40.5	36.5	50.0	-

注: 増減数は、前年比である。

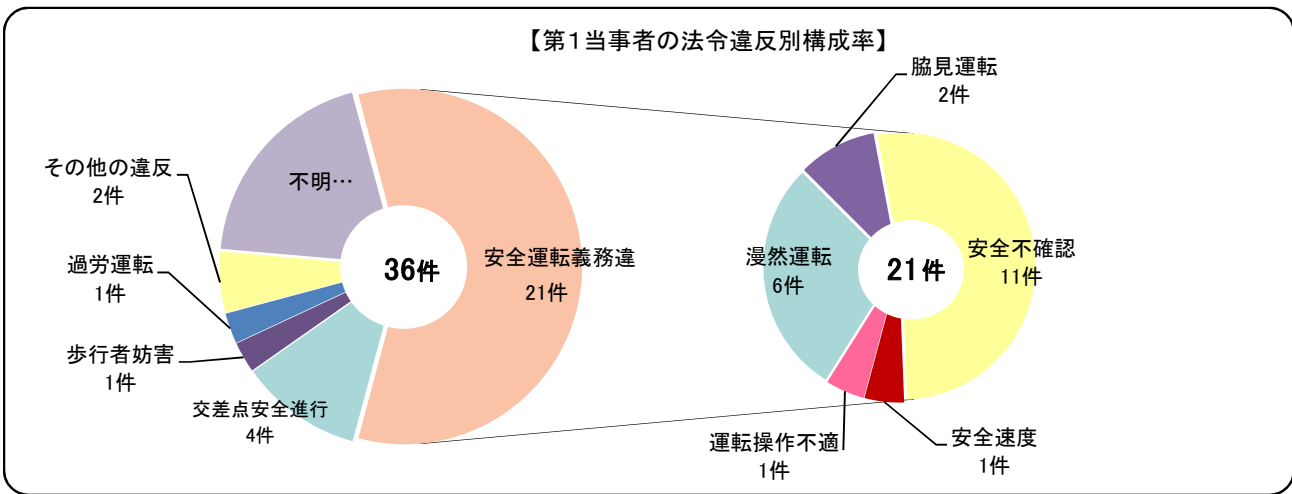
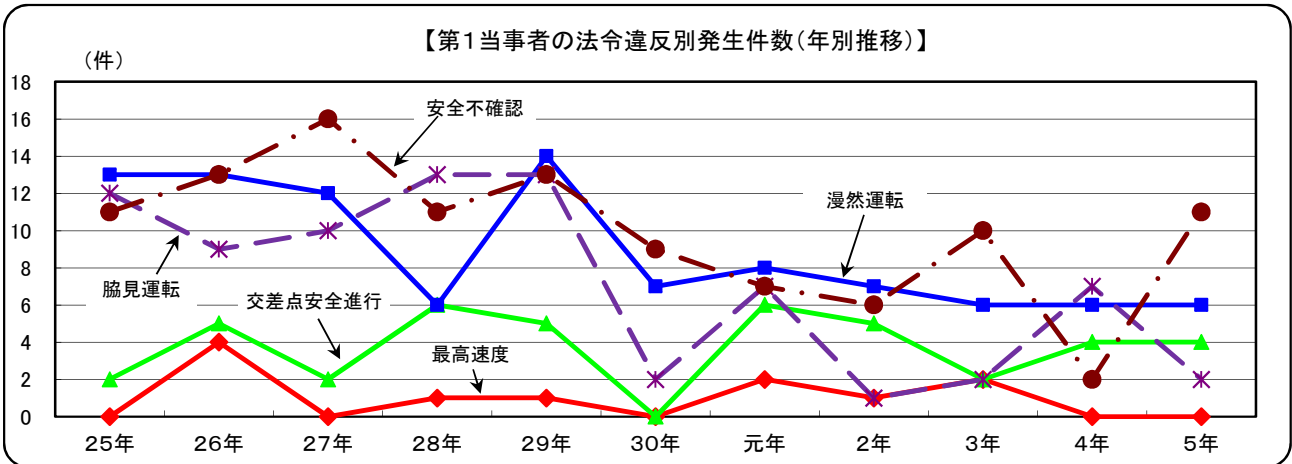
(6) 時間別死亡事故発生件数



	25年	26年	27年	28年	29年	30年	元年	2年	3年	4年	5年	増減数	構成率(%)
0~2	4	3	2	5	4		4	1	1	1	3	2	8.3
2~4	3	9	4	2	2	2	4			2	1	-1	2.8
4~6	5	2	6	2	2	4	4	8	4	3	3	0	8.3
6~8	8	4	7	4	11	7	5	1	2	4	5	1	13.9
8~10	7	7	7	3	8	6	8	3	5	6	3	-3	8.3
10~12	7	5	9	8	6	11	9	6	5	8	4	-4	11.1
12~14	9	9	4	3	6	3	10	6	3	3	1	-2	2.8
14~16	9	13	4	9	6	5	8	4	2	10	1	-9	2.8
16~18	9	5	9	5	6	9	6	7	6	3	4	1	11.1
18~20	10	11	9	9	8	4	5	5	4	7	4	-3	11.1
20~22	5	6	9	12	6	4	3	3	3	2	5	3	13.9
22~24	5	1	6	5	6	4	3	1	2	3	2	-1	5.6
計	81	75	76	67	71	59	69	45	37	52	36	-16	100

注: 増減数は、前年比である。

(7) 第1当事者の法令違反別死亡事故発生件数



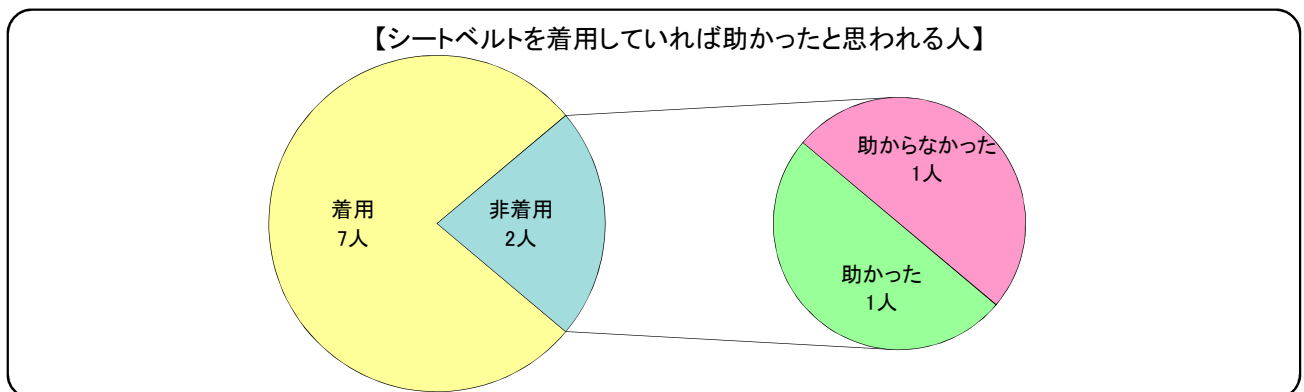
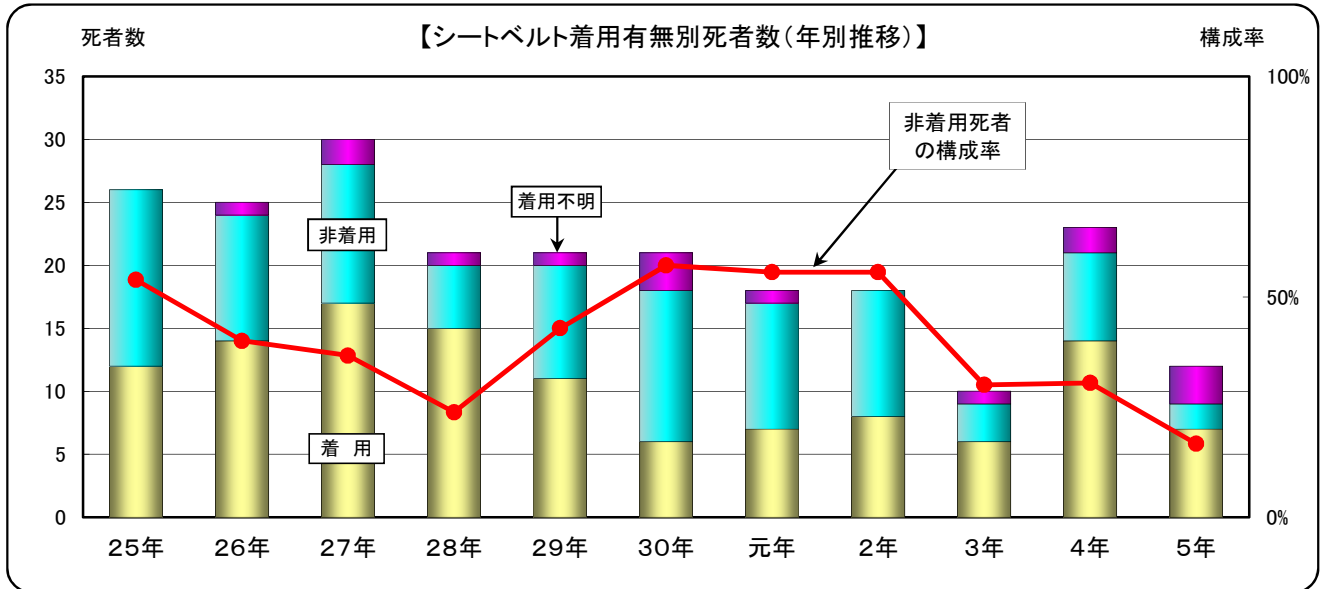
	25年	26年	27年	28年	29年	30年	元年	2年	3年	4年	5年	増減数	構成率	
信号無視	2	2	1			3	3		1	1		-1	0.0	
最高速度違反		4		1	1		2	1	2				0.0	
交差点安全進行	2	5	2	6	5		6	5	2	4	4	0	11.1	
歩行者妨害	3	3	6	6	1	5	2	3		5	1	-4	2.8	
一時不停止		1				2	2		1	3		-3	0.0	
酒酔い			1	1	2	1	2	1					0.0	
過労運転	2	1	2	1	1	1	1	1		1	1	0	2.8	
安全運転義務違反	運転操作不適	10	10	9	6	7	3	5	6	1	1	1	0	2.8
	漫然運転	13	13	12	6	14	7	8	7	6	6	6	0	16.7
	脇見運転	12	9	10	13	13	2	7	1	2	7	2	-5	5.6
	動静不注視	8	5		2	1	2	4		1	2		-2	0.0
	安全不確認	11	13	16	11	13	9	7	6	10	2	11	9	30.6
	安全速度	6	4	4	3	2		5	2	2		1	1	2.8
	その他	1				3	1	1	2	1	2		-2	0.0
	小計	61	54	51	41	53	24	37	24	23	20	21	1	58.3
その他の違反	10	2	8	4	4	5	5	2	1	6	2	-4	5.6	
不明		3	4	7	4	16	8	7	7	11	7	-4	19.4	
歩行者の違反	1		1			2	1	1		1		-1	0.0	
合計	80	81	75	76	67	71	59	69	45	37	36	-1	100	

注1: 増減数は、前年比である。

注2: 操作不適とは、ハンドル・ブレーキ操作不適をいう。

(8) 自動車乗車中死者のシートベルト着用状況

自動車乗車中の死者のシートベルト着用状況を見ると、着用死者が7人、非着用死者が2人、不明が3人である。



	25年	26年	27年	28年	29年	30年	元年	2年	3年	4年	5年	
	指数	指数	指数	指数	指数	指数	指数	指数	指数	指数	増減数	指数
着用	12	14	17	15	11	6	7	8	6	14	7	58
非着用	14	10	11	5	9	12	10	10	3	7	2	14
不明	0	1	2	1	1	3	1	0	1	2	3	-
合計	26	25	30	21	21	21	18	18	10	23	12	46
非着用死者の構成率	53.8%	40.0%	36.7%	23.8%	42.9%	57.1%	55.6%	55.6%	30.0%	30.4%	16.7%	
着用していれば助かった数	11	5	8	4	7	9	10	8	3	5	1	
着用していれば助かった率	78.6%	50.0%	72.7%	80.0%	77.8%	75.0%	100.0%	80.0%	100.0%	71.4%	50.0%	

注1: 増減数は、前年比である。

注2: 指数は、平成25年を100としたものである。