

速度取締り指針

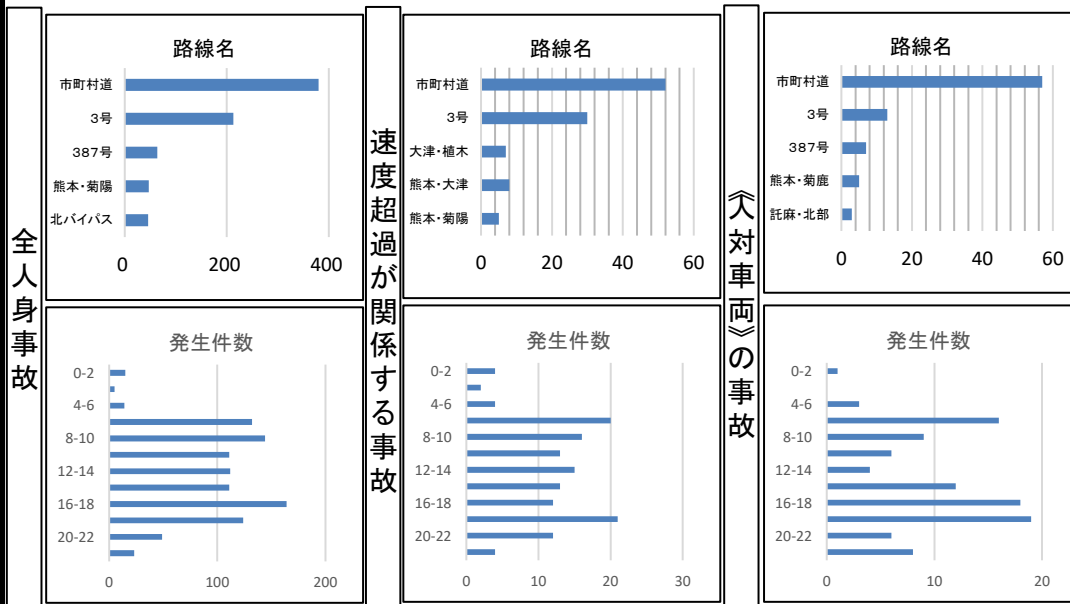
熊本北合志警察署

速度取締りの重点

次の路線、時間帯を重点に速度違反の取締り活動を推進する。
ただし、重点以外の路線、時間帯であっても、必要に応じて速度違反の取締りを実施する。

重点路線	重点時間帯	区間	規制速度
国道3号(含む北BP)	5:00~22:00	管内全区間	40km/h・50km/h・法定
国道387号	6:00~20:00	合志市須屋~熊本市北区飛田	40km/h・50km/h
県道熊本・菊鹿線	6:00~20:00	熊本市北区清水本町~合志市野々島	30km/h・40km/h・50km/h

交通事故実態等の分析結果 (R3.1.1~R5.11.30)



その他の取締り要点

- 管内全域において、歩行者保護のため横断歩行者等妨害等違反の取締りを強化する。
- 速度違反以外の交通違反の取締りについても、交通事故の発生状況に応じて随時実施する。
- 重点路線以外の市町村道においても随時速度違反取締りを実施するなどして、管内全域で速度違反取締りを強化する。
- 速度違反取締りの他、重大事故に直結する飲酒運転や無免許運転の取締りを随時実施する。

交通事故の発生状況

※熊本県警ホームページに掲載しています。

熊本県警察ホームページ

交通安全

交通事故統計・発生状況

交通事故発生状況マップ

交通事故発生状況マップのQRコード

