

福祉・医療

(1) 児童福祉

保育所入所状況の推移

① 就学前児童及び保育所の現況

令和5年(2023年)4月1日現在

市町村	就学前児童の現況		保育所の現況					
	就学前児童 A	要保育児童 (※1)	保育所数(※2)			利用定員(※3)		
			公立	私立	公立	私立		
荒尾市	2,113	1,563	11	1	10	1,355	55	1,300
玉名市	2,213	1,922	21	3	18	1,725	200	1,538
玉東町	259	198	2	0	2	210	0	210
和水町	296	256	4	1	3	310	60	250
南関町	306	251	2	0	2	270	0	270
長洲町	629	457	3	0	3	430	0	430
山鹿市	2,055	1,494	22	4	18	1,740	300	1,440
菊池市	2,014	1,664	21	2	19	1,740	150	1,590
合志市	4,281	2,584	25	0	25	2,490	0	2,490
大津町	2,118	1,353	11	1	10	1,280	120	1,160
菊陽町	2,816	1,554	15	2	13	1,400	150	1,250
阿蘇市	884	710	12	4	8	785	175	610
南小国町	146	117	3	3	0	140	140	0
小国町	233	172	2	2	0	190	190	0
産山村	35	27	1	1	0	75	75	0
高森町	178	149	3	2	1	120	40	80
南阿蘇村	336	252	3	3	0	330	330	0
西原村	299	220	2	1	1	250	180	70
計	21,211	14,943	163	30	133	14,840	2,165	12,688

(※1) 子ども・子育て支援法第19条第1項第2号・第3号認定児童

(※2) 保育所数には幼稚園型認定こども園及び地域型保育事業所を除く

(※3) 保育所数※2における子ども・子育て支援法第19条第1項第2号・第3号の利用定員

(2) 高齢者福祉

- ・ 高齢者人口の状況 [高齢者関係資料集 \(R5.9 熊本県発行\)](#) P8, 9
- ・ 高齢者世帯の状況 // P21, 22
- ・ 老人クラブの状況 // P32, 33
- ・ 要介護認定数等の状況 // P58, 59

(3) 障がい者福祉

①身体障害者手帳交付状況

【市町村別障害者数】

令和5年3月31日現在（単位：人）

	視覚障害	聴覚・平衡機能障害	音声・言語 そしゃく機能障害	肢体不自由	内部障害	計
菊池市	184	210	29	1,316	913	2,652
合志市	119	179	13	1,151	864	2,326
大津町	66	135	9	566	417	1,193
菊陽町	65	138	8	616	456	1,283
計	434	662	59	3,649	2,650	7,454

【市町別障害等級別数】

令和5年3月31日現在（単位：人）

	1級	2級	3級	4級	5級	6級	計
菊池市	825	330	405	726	196	170	2,652
合志市	772	307	265	674	141	167	2,326
大津町	390	146	134	342	90	91	1,193
菊陽町	383	178	167	404	65	86	1,283
計	2,370	961	971	2,146	492	514	7,454

②療育手帳交付状況（市町別障害等級別数）

令和5年3月31日現在（単位：人）

	A	A1	A2	B	B1	B2	計
菊池市		102	100		176	252	630
合志市		115	115		168	289	687
大津町		72	63	1	106	161	403
菊陽町		61	59		115	163	398
計	0	350	337	1	565	865	2,118

(4) 社会福祉

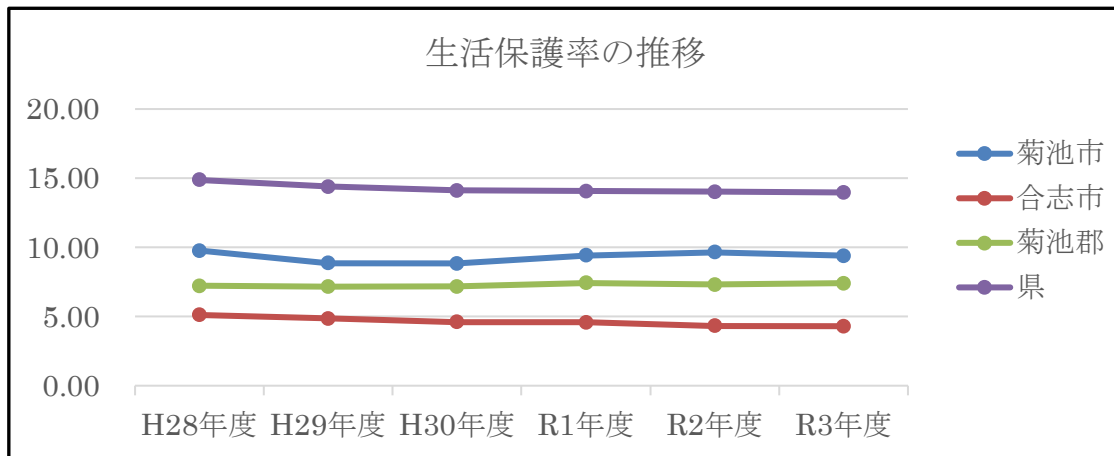
①被保護世帯数、被保護人員、保護率の推移【年度平均】

区分		年度	28	29	30	R1	R2	R3
被保護世帯数	菊池市		357	332	332	340	353	352
	合志市		197	203	200	198	193	192
	菊池郡		397	395	393	406	420	435
	管内計		951	930	925	944	966	979
	県全体		20,098	19,609	19,389	19,391	19,450	19,465
被保護人員(人)	菊池市		467	421	417	440	447	432
	合志市		303	293	281	282	268	268
	菊池郡		542	542	549	574	573	587
	管内計		1,312	1,256	1,247	1,296	1,288	1,287
	県全体		26,385	25,406	24,782	24,571	24,366	24,128
保護率(‰)	菊池市		9.77	8.87	8.84	9.42	9.65	9.40
	合志市		5.11	4.86	4.61	4.59	4.32	4.30
	菊池郡		7.21	7.16	7.17	7.42	7.31	7.41
	管内計		7.14	7.03	6.85	6.64	6.88	6.77
	県全体		14.87	14.39	14.11	14.07	14.02	13.97

(「熊本県的生活保護」より)

※被保護世帯数・被保護人員は、各年度の平均

※‰(パーミル)は、全体の合計を1,000とし、その1,000分の1を単位として表す比率



②世帯類型別被保護世帯数の推移（菊池福祉事務所管内）

	平成30年3月			平成31年3月			令和2年3月			令和3年3月			令和4年3月			令和5年3月		
	単身者	2人以上	小計	単身者	2人以上	小計	単身者	2人以上	小計	単身者	2人以上	小計	単身者	2人以上	小計	単身者	2人以上	小計
	世帯	世帯		世帯	世帯		世帯	世帯		世帯	世帯		世帯	世帯		世帯	世帯	
高齢者世帯	183	23	206	181	20	201	193	23	216	199	25	224	220	21	241	220	18	238
母子世帯	/	25	25	/	33	33	/	31	31	/	31	31	/	27	27	/	24	24
障害者世帯	58	10	68	58	7	65	55	6	61	58	7	65	56	10	66	62	6	68
傷病者世帯	16	1	17	24	2	26	30	4	34	23	5	28	28	4	32	29	7	36
その他世帯	40	30	70	40	35	75	32	32	64	45	30	75	41	31	72	41	28	69
計	297	89	386	303	97	400	310	96	406	325	98	423	345	93	438	352	83	435

「福祉行政報告例」より

(5) 施設関係

①社会福祉施設設置状況

R5.4.1現在

			菊池市	合志市	大津町	菊陽町	管内計
生活保護施設	救護施設	施設数	1				1
		定員	50				50
老人福祉施設	養護老人ホーム	施設数	2		1		3
		定員	90		50		140
	介護老人福祉施設 (地域密着型を除く)	施設数	4	3	1	1	9
		定員	200	170	110	50	530
	介護老人保健施設	施設数	2	3	1	1	7
		定員	130	225	86	85	526
	老人福祉センター	施設数	2		1	1	4
	老人憩の家	施設数	1	1			2
障害者支援施設	障害者支援施設 (※)	施設数	3	2	2	1	8
		定員	102	90	115	50	357
児童福祉施設	障害児入所施設 (※)	施設数			1		1
		定員			40		40
	児童養護施設	施設数		1			1
		定員		52			52
	保育所	施設数	20	23	9	13	65
		定員	1,670	2,310	1,145	1,210	6,335
	幼保連携型 認定こども園	施設数	1	2	2	2	7
		定員	85	255	370	410	1,120
	児童館	施設数		2	1	1	4
	児童遊園 児童センター	施設数	1	1			2

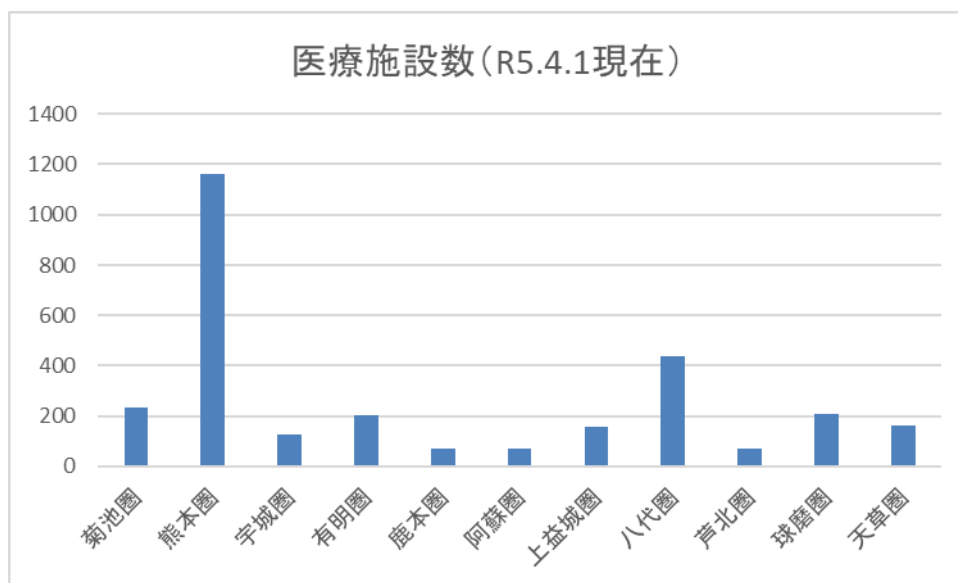
②医療関係施設

R5.4.1現在

区分 市町名	病院		診療所（歯科除く）		計		歯科診療 所数
	施設数	病床数	施設数	病床数	施設数	病床数	
菊池市	5	517	43	72	48	589	21
合志市	5	1,379	41	83	46	1,462	21
大津町	1	60	24	74	23	134	13
菊陽町	5	1,021	33	54	38	1,075	25
管内計	16	2,977	141	283	155	3,260	80
(参考)							
熊本市管内計	91	14,701	662	1,480	753	16,181	409
宇城管内計	10	1,599	73	224	83	1,823	46
有明管内計	11	2,240	125	433	136	2,673	67
山鹿管内計	6	826	44	169	50	995	23
阿蘇管内計	6	912	44	66	50	978	20
御船管内計	13	1,159	66	133	79	1,292	27
八代管内計	11	2,321	127	373	138	2,694	66
水俣管内計	10	1,358	46	205	56	1,563	16
人吉管内計	11	1,444	83	167	94	1,611	39
天草管内計	18	2,632	100	373	118	3,005	47
県計	203	32,169	1,511	3,906	1,712	36,075	840

※休止中を除く

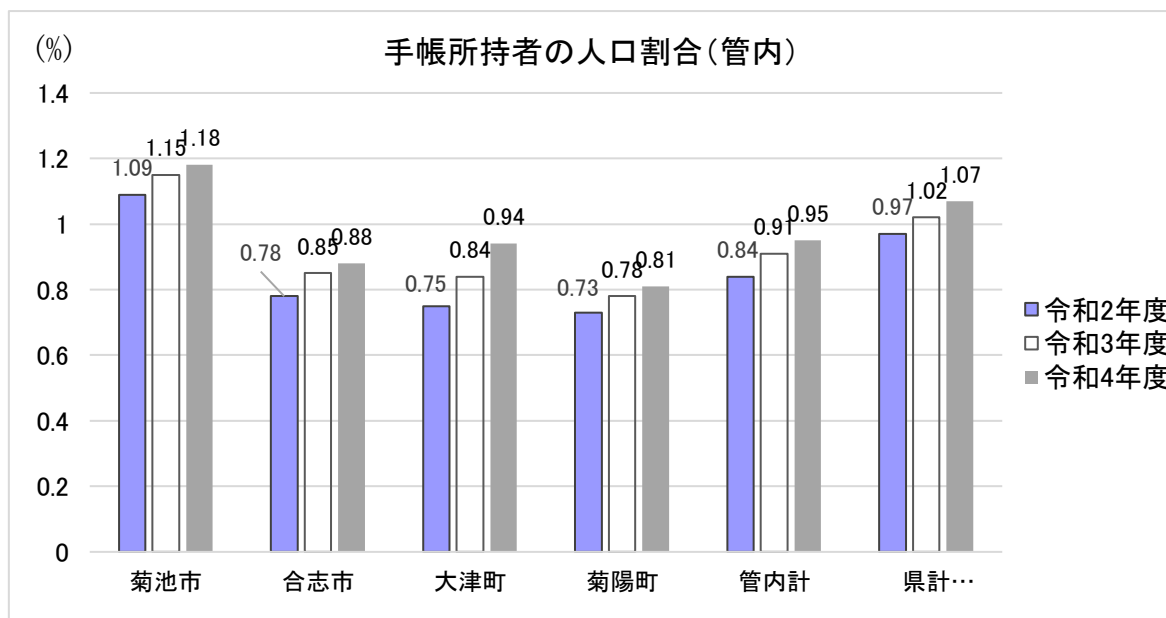
(医療政策課調べ)



③障がい手帳所持者の状況（精神保健福祉手帳）

	令和2年度			令和3年度			令和4年度			対前年度	
	人口(人)* ¹	手帳交付数* ²	割合(%)	人口(人)* ¹	手帳交付数* ²	割合(%)	人口(人)* ¹	手帳交付数* ²	割合(%)	増減数	増減率(%)
菊池市	46,119	505	1.09	45,966	530	1.15	45,483	538	1.18	8	1.6
合志市	61,818	482	0.78	62,343	530	0.85	63,037	556	0.88	26	5.4
大津町	34,911	263	0.75	35,488	298	0.84	35,840	337	0.94	39	14.8
菊陽町	43,350	316	0.73	43,797	342	0.78	44,243	357	0.81	15	4.7
管内計	186,198	1,566	0.84	187,594	1,700	0.91	188,603	1,788	0.95	88	5.6
県計 <small>熊本市を除く</small>	997,334	9,630	0.97	989,717	10,073	1.02	979,916	10,444	1.07	371	3.9

(出典：*¹熊本県推計人口調査 *²健康福祉部障がい者支援課)



(出典：*¹熊本県推計人口調査 *²健康福祉部障がい者支援課)

注) 「精神障害者保健福祉手帳」：精神保健及び精神障害者福祉に関する法律第45条に基づき、精神障害者が都道府県知事又は指定都市の市長に申請し、精神障害の状態にあると認められた時に交付される手帳をいう。(平成7年度創設)

衛生環境

(1) 水道施設

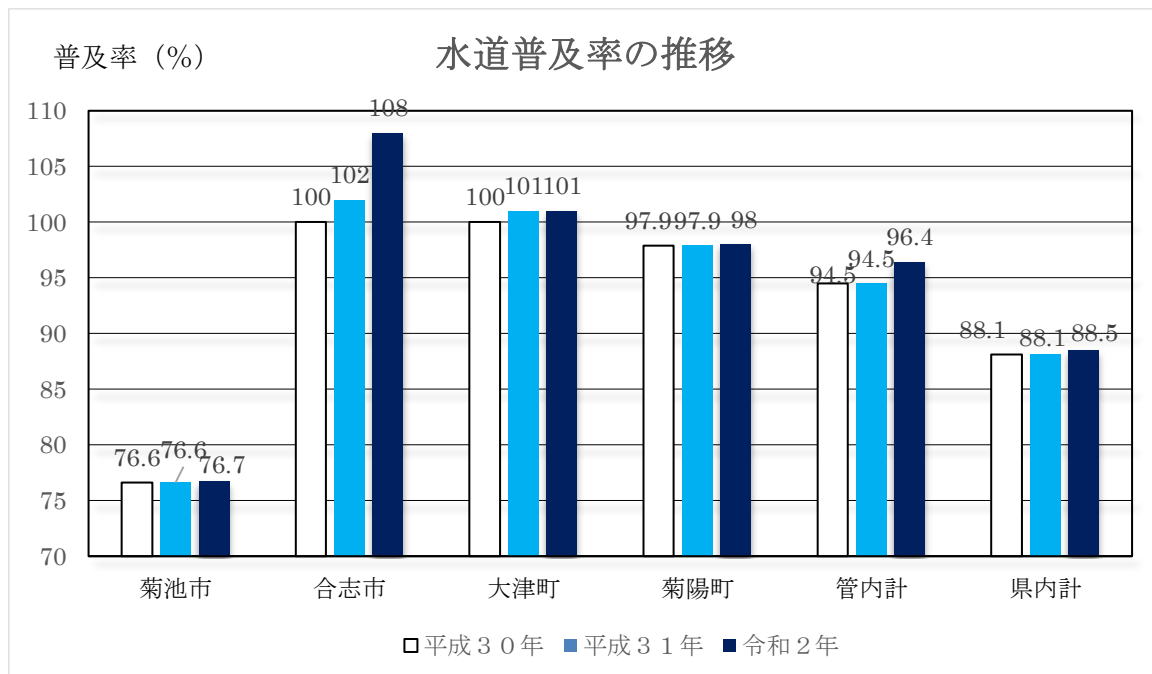
(単位:人・%)

令和3年3月末現在

区分 市町名	政区域 内人口 (A)	上水道		簡易水道		専用水道		合計		普及率 (B/A ×100)
		箇所 数	現在給 水人口	箇所 数	現在給 水人口	箇所 数	現在給 水人口	箇所 数	現在給水 人口(B)	
菊池市	45,841	1	34,392	4	714	5	190	10	35,296	77.0
合志市	62,000	1	62,534	0	0	8	4,413	9	66,947	108.0
大津町	35,020	1(1)	34,813	1	130	6	127	8(1)	35,070	100.1
菊陽町	43,553	1(1)	42,703	0	0	4	1081	5(1)	43,114	99.0
管内計	186,414	4	174,442	5	844	23	5811	32	180,427	96.7
県計	1,728,540	31	1,443,761	122	76,249	254	19,352	403	1,535,383	88.8

※()内数字は、大津菊陽水道企業団から給水を受ける箇所数。(環境保全課調べ)

※管内計及び県計の箇所数は、大津菊陽水道企業団を含まない。



(2) ゴミ・し尿の収集

令和3年(2021年)3月末現在

	年度	ごみ総排出量				し尿処理量					水洗化率 (%)
		計画 収集量 (t)	直接 搬入量 (t)	集団 回収量 (t)	合計 (t)	1人1日 当たりの ごみ 排出量 (g/人日)	し尿 収集量 (kL)	浄化槽 汚泥 収集量 (kL)	収集量 合計 (kL)	自家 処理量 (kL)	
菊池市	H30	13,273	590	296	14,159	798	3,547	14,115	17,662	246	89.0
	R1	13,248	834	266	14,348	806	3,271	13,670	16,941	228	89.7
	R2	12,644	909	149	13,702	781	3,155	14,227	17,382	208	90.3
合志市	H30	14,194	225	857	15,276	674	919	1,462	2,381	0	96.7
	R1	14,666	266	808	15,740	686	867	1,491	2,358	0	96.9
	R2	14,762	386	600	15,748	685	879	1,442	2,321	0	99.3
大津町	H30	8,799	400	334	9,533	752	1,303	4,304	5,607	39	97.1
	R1	8,987	430	337	9,754	760	1,264	4,165	5,429	51	97.3
	R2	8,979	541	262	9,782	751	1,214	3,415	4,629	43	97.7
菊陽町	H30	11,119	317	500	11,936	783	581	912	1,493	22	99.4
	R1	11,771	336	453	12,560	814	561	922	1,483	21	99.4
	R2	11,687	416	326	12,429	797	477	924	1,401	16	99.3
管内計	H30	47,385	1,532	1,987	50,904	745	6,350	20,793	27,143	307	95.4
	R1	48,672	1,866	1,864	52,402	760	5,963	20,248	26,211	300	95.7
	R2	48,072	2,252	1,337	51,661	747	5,725	20,008	25,733	267	96.7
県計	H30	483,387	79,512	20,887	583,786	899	125,980	330,195	456,175	782	90.8
	R1	496,561	63,594	20,316	580,471	896	122,530	331,672	454,202	652	91.1
	R2	496,561	63,594	20,316	580,471	881	120,472	329,413	449,885	624	91.8

環境省集計資料より

(g/人日)

1人1日当たりのごみ排出量

