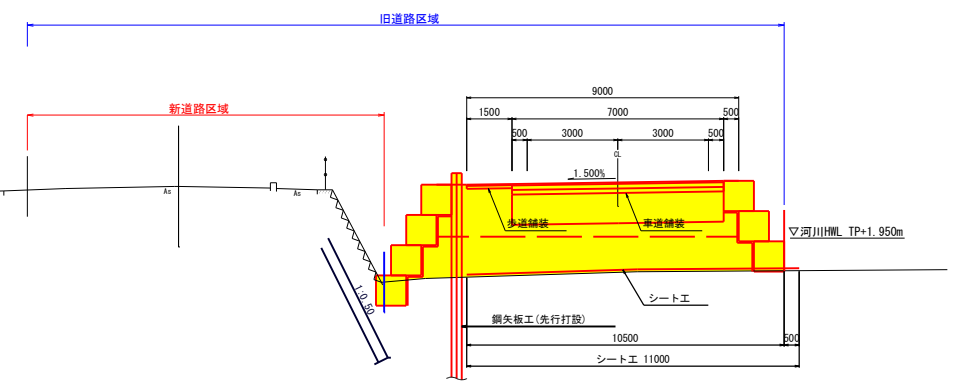
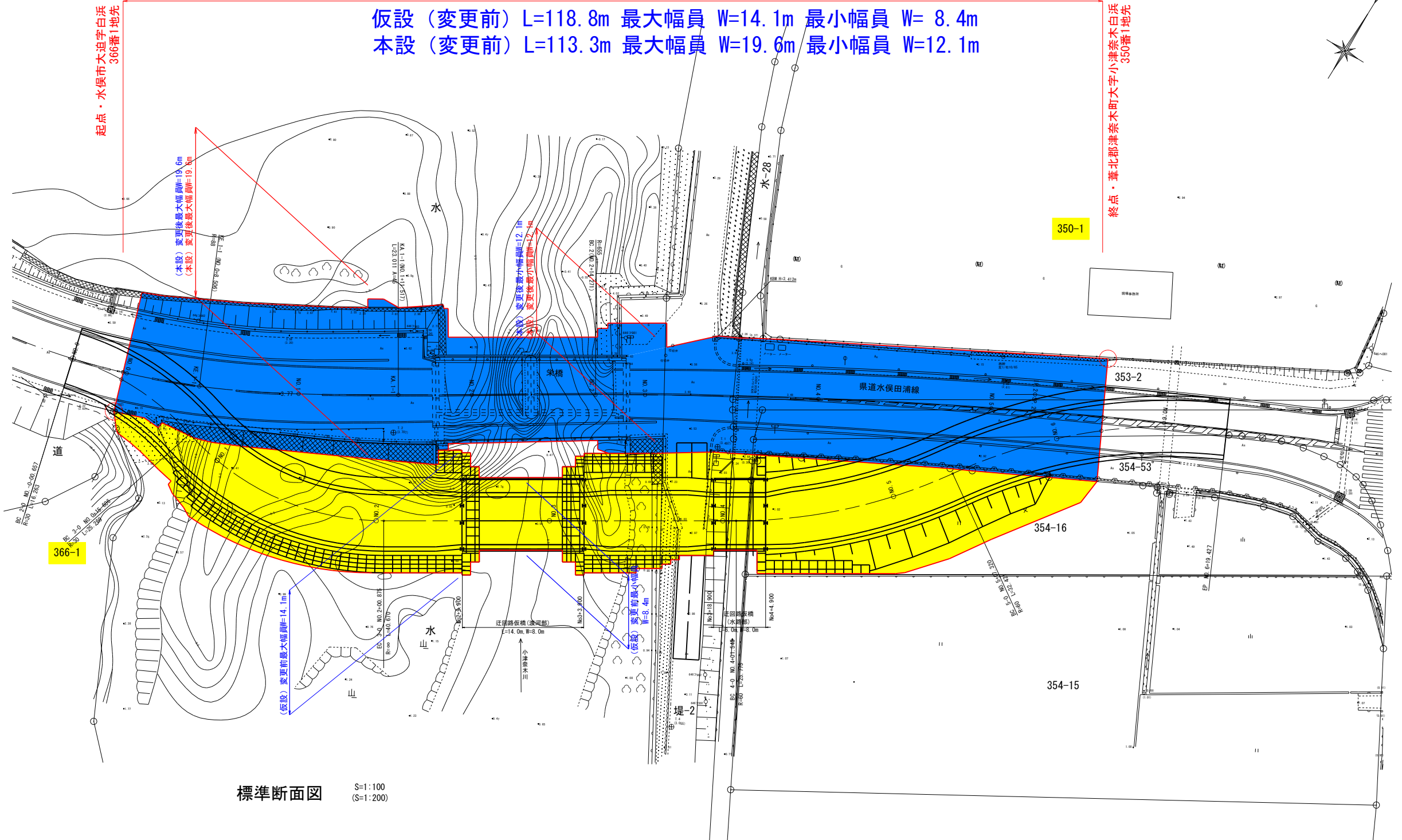


平面図 S=1:250
(S=1:500)

本設 (変更後) L=113.3m 最大幅員 W=19.6m 最小幅員 W=12.1m
 仮設 (変更前) L=118.8m 最大幅員 W=14.1m 最小幅員 W= 8.4m
 本設 (変更前) L=113.3m 最大幅員 W=19.6m 最小幅員 W=12.1m



工事名	平成30年度 水俣田浦線(架橋)防災安全交付金(橋梁補修)工事
路線名	県道 水俣田浦線
工事箇所	葦北郡津奈木町小津奈木内
図面種類	供用開始図
縮尺	図示
図面番号	全 業 第 号
発注機関	熊本県 葦北地域振興局