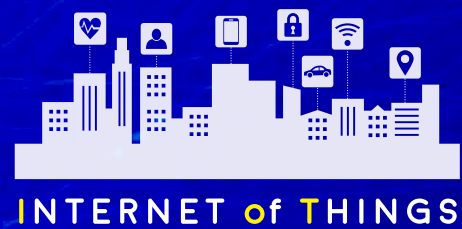
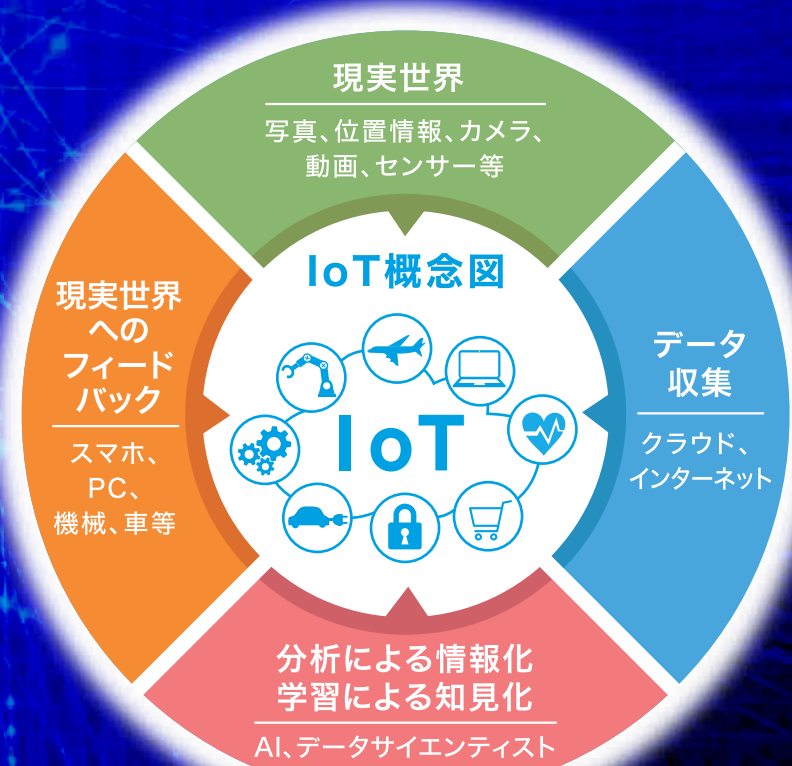


IoT WHAT IoT? とは?



INTERNET of THINGS

…通称「モノのインターネット」と呼ばれており、今まで繋がっていなかったモノ同士がインターネットを通じて相互に情報をやり取りし、新たな付加価値を生み出そうとする概念を指します。特に製造業においては、「センシングによる稼働状況の見える化」「RFIDタグを用いた仕掛品の位置の把握」など様々な場面での活用が進んでいます。



本ガイドブックの趣旨

- 1 本ガイドブックでは、IoT導入を検討している中小企業の皆様に、主に県内からの参考事例や県の施策などを広く知って頂くことで、皆様のIoT導入を後押しすることを目的としています。
- 2 本ガイドブックにより、IoT導入活用法やその導入効果を理解してもらい、自社の生産性向上や新製品・サービスの創出など、IoTを活用した次へのステップを踏み出すきっかけとなれば幸いです。

本ガイドの活用ポイント

- 1 本ガイドでは、各導入事例におけるIoT導入効果をより分かりやすくお伝えするため、各導入事例毎に導入効果のポイントを記載しています。
- 2 今の社内における課題と照らし合わせて、それぞれの課題に合った導入事例を参考にして頂き、今後の導入検討に役立てて下さい。

導入効果ポイントからの逆引きインデックス

1. **作業の効率化・省力化**
 - ▶ 事例A、B P2 ▶ 事例C、D P3
 - ▶ 事例E、F P4 ▶ 事例G、H P5
2. **製品等の品質安定・向上**
 - ▶ 事例C、D P3 ▶ 事例F P4
3. **生産・在庫管理の改善**
 - ▶ 事例E P4 ▶ 事例G、H P5
4. **技能承継**
 - ▶ 事例D P3 ▶ 事例F P4
5. **付加価値の創出**
 - ▶ 事例E P4 ▶ 事例H P5
6. **設備保全精度の向上** ▶ 事例A P2
7. **労働安全性の確保** ▶ 事例B P2
8. **予知保全化**
 - ▶ 事例A P2 ▶ 事例C P3
9. **工数の低減**
 - ▶ 事例B P2 ▶ 事例F P4

熊本県内における中小企業の新たなチャレンジを応援



徹底活用ガイド

USAGE GUIDE

熊本県の中小企業は、海外競争の激化、人口減少・流出に伴う人材不足など、様々な課題を抱えています。そういった課題の解決策として有効だと考えられているのが、「IoT」の導入であり、生産性の向上や新製品・サービスの創出などの効果が期待されています。一方で、導入手法や導入効果がわかりづらいという理由から、導入に踏みとどまっている中小企業が多いのも事実です。そこで、中小企業の皆様のIoT活用のきっかけとすべく、IoT導入事例や県の施策などを分かりやすく記載したガイドを作成しました。本ガイドブックが、皆様の新たなチャレンジの一助となれば幸いです。最後に、本ガイドブックは、県内中小企業等の皆様からの情報提供を基に作成しております。貴重な情報を提供頂くとともに、編集に御協力頂いた方々に心より感謝申し上げます。



詳細はこちら

熊本県 IoT活用ガイド

https://www.pref.kumamoto.jp/kiji_26800.html