

産業廃棄物処理計画書

令和 5 年 6 月 20 日

熊本県知事 殿

提出者
 住所 熊本県天草市五和町御領 1 2 2 0 0
 氏名 株式会社 中村建設
 代表取締役 池崎一彦
 (法人にあつては、名称及び代表者の氏名)
 電話番号 0 9 6 9 - 3 2 - 1 1 5 1

廃棄物の処理及び清掃に関する法律第12条の9項の規定に基づき、産業廃棄物の減量その他その処理に関する計画を作成したので、提出します。

事業場の名称	株式会社 中村建設
事業場の所在地	熊本県天草市五和町御領 1 2 2 0 0
計画期間	令和 5 年 4 月 1 日 から 令和 6 年 3 月 31 日 まで

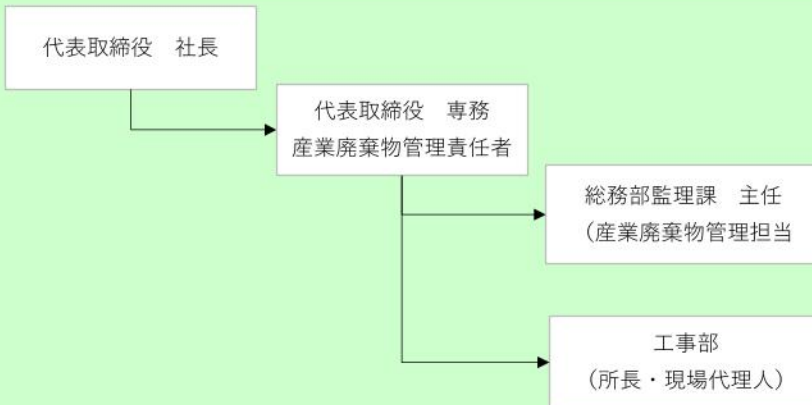
当該事業場において現に行っている事業に関する事項

① 事業の種類	土木・舗装・建築・水道施設・浚渫・電気
② 事業の規模	前年度元請完成工事高 1,774,978千円
③ 従業員数	64人

④産業廃棄物の一連の処理の工程	(1) 建設廃材類 (コンクリート・アスファルトがら)
	<pre> graph LR A[発生源(現)] -- 収集運搬車 --> B[再生処理施設] </pre>
	(2) その他がれき・ガラス陶磁器・廃プラスチック・金属くず・建設汚泥類
	<pre> graph LR A[発生源(現)] -- 収集運搬車 --> B[中間処理施設] A -- 収集運搬車 --> C[最終埋立処分] B --> D[再生処理施設] </pre>
	(3) 木くず類
	<pre> graph LR A[発生源(現)] -- 収集運搬車 --> B[再生処理施設] A -- 収集運搬車 --> C[最終焼却処分] </pre>

産業廃棄物の処理に係る管理体制に関する事項

(管理体制図)



産業廃棄物の排出の抑制に関する事項

【前年度（4年度）実績】									
①現状	産業廃棄物の種類	コンクリートがら	アスコンがら	その他がれき	ガラス・陶磁器	廃プラスチック	金属くず	木くず	建設汚泥
	排出量	671.32 t	2,546.62 t	5.09 t	49.50 t	9.45 t	0.00 t	67.96 t	1.21 t
②計画	産業廃棄物の種類	繊維くず	石膏ボード	混合	紙くず	石綿含有産廃			
	排出量	0.00 t	0.00 t	0.00 t	0.00 t	0.99 t			
(これまでに実施した取組)									
1. 産業廃棄物の発生抑制を考慮した工法、資材などを採用する。2. 現場内での資材のリサイクルを推進する。									
【目標】									
①現状	産業廃棄物の種類	コンクリートがら	アスコンがら	その他がれき	ガラス・陶磁器	廃プラスチック	金属くず	木くず	建設汚泥
	排出量	600.00 t	2,000.00 t	5.00 t	50.00 t	10.00 t	5.00 t	80.00 t	1.00 t
②計画	産業廃棄物の種類	繊維くず	石膏ボード	混合	紙くず	石綿含有産廃			
	排出量	0.00 t	10.00 t	0.00 t	0.00 t	0.00 t			
(今後実施する予定の計画)									
1. 作業所内での資材を繰り返し使用する。2. 産業廃棄物を再生処理施設に委託して、再生資材を積極的に使用する。									

産業廃棄物の分別に関する事項

①現状	(分別している産業廃棄物の種類及び分別に関する取組)								
	1. 産業廃棄物の現場内での分別収集を徹底している。2. 産業廃棄物は、自ら分別処理をする。								
②計画	(今後分別する予定の産業廃棄物の種類及び分別に関する取組)								
	1. 産業廃棄物の現場内での分別、再生利用を推進する。2. 産業廃棄物は、処分業者に委託する場合であっても、収集運搬から分別処理に至るまで確認し、的確に把握すること。								

自ら行う産業廃棄物の埋立処分又は海洋投入処分に関する事項

【前年度（4年度）実績】									
① 現状	産業廃棄物の種類	コンクリートがら	アスコンがら	その他がれき	ガラス・陶磁器	廃プラスチック	金属くず	木くず	建設汚泥
	自ら埋立処分又は海洋投入処分を行った産業廃棄物の量								
② 計画	産業廃棄物の種類	繊維くず	石膏ボード	混合	紙くず	石綿含有産廃			
	自ら埋立処分又は海洋投入処分を行う産業廃棄物の量								
(これまで実施した取組)									
【目標】									
① 現状	産業廃棄物の種類	コンクリートがら	アスコンがら	その他がれき	ガラス・陶磁器	廃プラスチック	金属くず	木くず	建設汚泥
	自ら埋立処分又は海洋投入処分を行う産業廃棄物の量								
② 計画	産業廃棄物の種類	繊維くず	石膏ボード	混合	紙くず	石綿含有産廃			
	自ら埋立処分又は海洋投入処分を行う産業廃棄物の量								
(今後実施する予定の計画)									

産業廃棄物の処理の委託に関する事項

【前年度（4年度）実績】									
① 現状	産業廃棄物の種類	コンクリートがら	アスコンがら	その他がれき	ガラス・陶磁器	廃プラスチック	金属くず	木くず	建設汚泥
	全処理委託量	671.32 t	2,546.62 t	5.09 t	49.50 t	9.45 t	0.00 t	67.96 t	1.21 t
② 計画	優良認定処理業者への処理委託量								
	再生利用業者への処理委託量	671.32 t	2,546.62 t	0.00 t	0.00 t	0.00 t	0.00 t	26.47 t	1.21 t
① 現状	認定熱回収業者への処理委託料								
	認定熱回収業者以外の熱回収を行う業者への処理委託量								
② 計画	産業廃棄物の種類	繊維くず	石膏ボード	混合	紙くず	石綿含有産廃			
	全処理委託量	0.00 t	0.00 t	0.00 t	0.00 t	0.99 t			
① 現状	優良認定処理業者への処理委託量								
	再生利用業者への処理委託量	0.00 t	0.00 t	0.00 t	0.00 t	0.00 t			
② 計画	認定熱回収業者への処理委託料								
	認定熱回収業者以外の熱回収を行う業者への処理委託量								
(これまで実施した取組)									
現場での分別を徹底し、再生利用業者への委託量を増やす。									

【目標】										
① 計画	産業廃棄物の種類	コンクリートがら	アスコンがら	その他がれき	ガラス・陶磁器	廃プラスチック	金属くず	木くず	建設汚泥	
	全処理委託量	600.00 t	2,000.00 t	5.00 t	50.00 t	10.00 t	5.00 t	80.00 t	1.00 t	
	優良認定処理業者への処理委託量									
	再生利用業者への処理委託量	600.00 t	2,000.00 t							
	認定熱回収業者への処理委託料									
	認定熱回収業者以外の熱回収を行う業者への処理委託量									
	産業廃棄物の種類	繊維くず	石膏ボード	混合	紙くず	石綿含有産廃				
	全処理委託量	0.00 t	10.00 t	0.00 t	0.00 t	0.00 t				
	優良認定処理業者への処理委託量									
	再生利用業者への処理委託量									
	認定熱回収業者への処理委託料									
	認定熱回収業者以外の熱回収を行う業者への処理委託量									
	(今後実施する予定の取組)									
	1. 最終処分量の削減、再生利用の拡大等について、数値目標及びその発生時期を定め実施する。									
※事務処理欄										

産業廃棄物処理計画書（集計用シート）

提出者の名称	株式会社 中村建設代表取締役 池崎一彦	提出者の住所	熊本県天草市五和町御領12200
事業場の名称	株式会社 中村建設	事業場の所在地	熊本県天草市五和町御領12200
内容年度	平成 5 年度		

(単位:トン)

廃棄物の種類	現状 ／ 計画	排出量 A	自社内での処理状況				委託先での処理状況				
			自己再生 利用量 B	うち熱 回収量 C	自己中間 処理 減量化量 D	自己最終 処分量 E	全処理 委託量 F	委託処理量のうち委託先毎の量			
								優良認定 処理業者 への処理 委託量 G	再生利用 業者への 処理 委託量 H	熱回収 認定業者 への処理 委託量 I	熱回収 認定業者 以外の熱 回収を行 う業者へ の処理 委託量 J
コンクリートがら	現状	671.32	0.00	0.00	0.00	0.00	671.32	0.00	671.32	0.00	0.00
	計画	600.00	0.00	0.00	0.00	0.00	600.00	0.00	600.00	0.00	0.00
アスコンがら	現状	2,546.62	0.00	0.00	0.00	0.00	2,546.62	0.00	2,546.62	0.00	0.00
	計画	2,000.00	0.00	0.00	0.00	0.00	2,000.00	0.00	2,000.00	0.00	0.00
その他がれき	現状	5.09	0.00	0.00	0.00	0.00	5.09	0.00	0.00	0.00	0.00
	計画	5.00	0.00	0.00	0.00	0.00	5.00	0.00	0.00	0.00	0.00
ガラス・陶磁器	現状	49.50	0.00	0.00	0.00	0.00	49.50	0.00	0.00	0.00	0.00
	計画	50.00	0.00	0.00	0.00	0.00	50.00	0.00	0.00	0.00	0.00
廃プラスチック	現状	9.45	0.00	0.00	0.00	0.00	9.45	0.00	0.00	0.00	0.00
	計画	10.00	0.00	0.00	0.00	0.00	10.00	0.00	0.00	0.00	0.00
金属くず	現状	0.00	0.00	0.00	0.00	0.00	0.00	0.00	0.00	0.00	0.00
	計画	5.00	0.00	0.00	0.00	0.00	5.00	0.00	0.00	0.00	0.00
木くず	現状	67.96	0.00	0.00	0.00	0.00	67.96	0.00	26.47	0.00	0.00
	計画	80.00	0.00	0.00	0.00	0.00	80.00	0.00	0.00	0.00	0.00
建設汚泥	現状	1.21	0.00	0.00	0.00	0.00	1.21	0.00	1.21	0.00	0.00
	計画	1.00	0.00	0.00	0.00	0.00	1.00	0.00	0.00	0.00	0.00
繊維くず	現状	0.00	0.00	0.00	0.00	0.00	0.00	0.00	0.00	0.00	0.00
	計画	0.00	0.00	0.00	0.00	0.00	0.00	0.00	0.00	0.00	0.00
石膏ボード	現状	0.00	0.00	0.00	0.00	0.00	0.00	0.00	0.00	0.00	0.00
	計画	10.00	0.00	0.00	0.00	0.00	10.00	0.00	0.00	0.00	0.00
混合	現状	0.00	0.00	0.00	0.00	0.00	0.00	0.00	0.00	0.00	0.00
	計画	0.00	0.00	0.00	0.00	0.00	0.00	0.00	0.00	0.00	0.00
紙くず	現状	0.00	0.00	0.00	0.00	0.00	0.00	0.00	0.00	0.00	0.00
	計画	0.00	0.00	0.00	0.00	0.00	0.00	0.00	0.00	0.00	0.00
石綿含有産廃	現状	0.99	0.00	0.00	0.00	0.00	0.99	0.00	0.00	0.00	0.00
	計画	0.00	0.00	0.00	0.00	0.00	0.00	0.00	0.00	0.00	0.00
	現状	0.00	0.00	0.00	0.00	0.00	0.00	0.00	0.00	0.00	0.00
	計画	0.00	0.00	0.00	0.00	0.00	0.00	0.00	0.00	0.00	0.00
	現状	0.00	0.00	0.00	0.00	0.00	0.00	0.00	0.00	0.00	0.00
	計画	0.00	0.00	0.00	0.00	0.00	0.00	0.00	0.00	0.00	0.00
合計	現状	3,352.14	0.00	0.00	0.00	0.00	3,352.14	0.00	3,245.62	0.00	0.00
	計画	2,761.00	0.00	0.00	0.00	0.00	2,761.00	0.00	2,600.00	0.00	0.00