

## 特別管理産業廃棄物処理計画書

令和 5 年 6 月 19 日

熊本県知事 殿

提出者

住所 熊本県天草市亀場町食場854-1

氏名 一般社団法人 天草郡市医師会立  
天草地域医療センター 院長吉仲 一郎

電話番号 0969-24-4111

廃棄物の処理及び清掃に関する法律第12条の2第10項の規定に基づき、特別管理産業廃棄物の減量その他その処理に関する計画を作成したので、提出します。

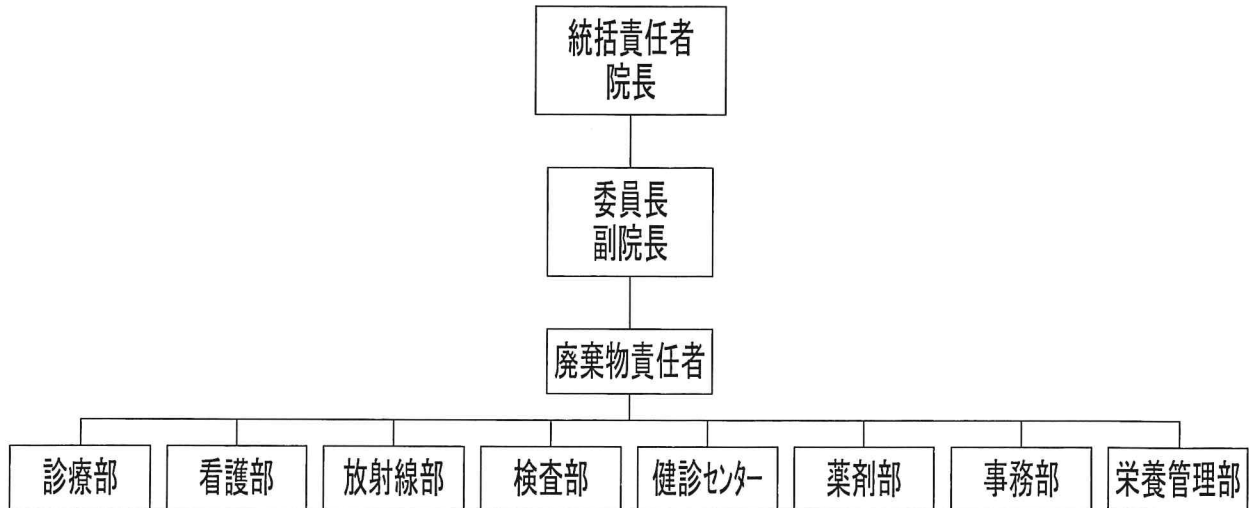
事業場の名称	一般社団法人 天草郡市医師会立天草地域医療センター
事業場の所在地	熊本県天草市亀場町食場854-1
計画期間	令和 5 年 4 月 1 日 から 令和 6 年 3 月 31 日 まで
当該事業場において現に行っている事業に関する事項	
①事業の種類	医療業 一般病院 [8811]
②事業の規模	210床
③従業員数	480人
④特別管理産業廃棄物の一連の処理の工程	別紙①

## 添付①

番号	産業廃棄物の種類	運搬受託者の許可番号	運搬受託者の氏名又は名称	運搬受託者の住所	処分受託者の許可番号	処分受託者の氏名又は名称	処分場所の住所
1	特別管理 廃油	40600003811	大谷化学工業 株	福岡県糟屋郡粕屋町大字仲原2567番地	76700000503	アサヒプロテック株 北九州工場	福岡県北九州市門司区新門司3-81-5
2	特別管理 廃酸	40600003811	大谷化学工業 株	福岡県糟屋郡粕屋町大字仲原2567番地	76700000503	アサヒプロテック株 北九州工場	福岡県北九州市門司区新門司3-81-5
3	特別管理 廃アルカリ	40600003811	大谷化学工業 株	福岡県糟屋郡粕屋町大字仲原2567番地	76700000503	アサヒプロテック株 北九州工場	福岡県北九州市門司区新門司3-81-5
4	特別管理 廃アラ・金属くず・おむつ	43500007760	有限会社 天草環境開発	熊本県天草市 太田町10-16	43900003010	九州産廃 株	熊本県八代市新港 2丁目4番8

特別管理産業廃棄物の処理に係る管理体制に関する事項

(管理体制図)



特別管理産業廃棄物の排出の抑制に関する事項

① 現状		【前年度 ( 4 年度 ) 実績】							
特別管理産業廃棄物の種類	廃油	廃プラ・金属くず類 おむつ	廃酸						
排出量	1.098 t	97.735 t	0.000 t	t	t	t	t	t	t
特別管理産業廃棄物の種類									
排出量	t	t	t	t	t	t	t	t	t
(これまでに実施した取組)									
ガス滅菌・オートクレーブによる再生利用、無駄を省く。									
② 計画		【目標】							
特別管理産業廃棄物の種類	廃油	廃プラ・金属くず類 おむつ	廃酸						
排出量	0.900 t	97.000 t	0.010 t	t	t	t	t	t	t
特別管理産業廃棄物の種類									
排出量	t	t	t	t	t	t	t	t	t
(今後実施する予定の計画)									
ガス滅菌・オートクレーブによる再生利用品目の洗い出しにより再利用の推進。 滅菌・砕く処理機器購入による一般廃棄物移行への検討。吸水性の高いおむつの使用促進。									

特別管理産業廃棄物の分別に関する事項

① 現状	(分別している特別管理産業廃棄物の種類及び分別に関する取組)  血液が付着していなくても特別産業廃棄物へ捨てている。
② 計画	(今後分別する予定の特別管理産業廃棄物の種類及び分別に関する取組)  明確な院内ガイドラインの作成による、分別推進。

自ら行う特別管理産業廃棄物の再生利用に関する事項

【前年度（4年度）実績】										
① 現状	特別管理産業廃棄物の種類	廃油	廃プラ・金属くず類	廃酸						
	自ら再生利用を行った特別管理産業廃棄物の量	t	2.00 t	t	t	t	t	t	t	t
	特別管理産業廃棄物の種類									
	自ら再生利用を行った特別管理産業廃棄物の量	t	t	t	t	t	t	t	t	t
(これまでに実施した取組)										
ガス滅菌・オートクレーブによる再生利用、無駄を省く。										

【目標】										
② 計画	特別管理産業廃棄物の種類	廃油	廃プラ・金属くず類	廃酸						
	自ら再生利用を行う特別管理産業廃棄物の量	t	2.00 t	t	t	t	t	t	t	t
	特別管理産業廃棄物の種類									
	自ら再生利用を行う特別管理産業廃棄物の量	t	t	t	t	t	t	t	t	t
(今後実施する予定の計画)										
ガス滅菌・オートクレーブによる再生利用品目の洗い出しにより再利用の推進。 吸水性の高いおむつの使用促進。										

自ら行う特別管理産業廃棄物の中間処理に関する事項

【前年度（4年度）実績】										
① 現状	特別管理産業廃棄物の種類	廃油	廃プラ・金属くず類	廃酸						
	自ら熱回収を行った特別管理産業廃棄物の量	t	t	t	t	t	t	t	t	t
	自ら中間処理により減量した特別管理産業廃棄物の量	t	t	t	t	t	t	t	t	t
	特別管理産業廃棄物の種類									
	自ら熱回収を行った特別管理産業廃棄物の量	t	t	t	t	t	t	t	t	t
	自ら中間処理により減量した特別管理産業廃棄物の量	t	t	t	t	t	t	t	t	t
(これまでに実施した取組)										

【目標】										
② 計画	特別管理産業廃棄物の種類	廃油	廃プラ・金属くず類	廃酸						
	自ら熱回収を行う特別管理産業廃棄物の量	t	t	t	t	t	t	t	t	t
	自ら中間処理により減量する特別管理産業廃棄物の量	t	t	t	t	t	t	t	t	t
	特別管理産業廃棄物の種類									
	自ら熱回収を行う特別管理産業廃棄物の量	t	t	t	t	t	t	t	t	t
	自ら中間処理により減量する特別管理産業廃棄物の量	t	t	t	t	t	t	t	t	t
(今後実施する予定の計画)										

自ら行う特別管理産業廃棄物の埋立処分に関する事項

【前年度（4年度）実績】								
①現状	特別管理産業廃棄物の種類	廃油	廃プラ・金属くず類	廃酸				
	自ら埋立処分を行った特別管理産業廃棄物の量	t	t	t	t	t	t	t
	特別管理産業廃棄物の種類							
	自ら埋立処分を行った特別管理産業廃棄物の量	t	t	t	t	t	t	t
(これまでに実施した取組)								

【目標】								
②計画	特別管理産業廃棄物の種類	廃油	廃プラ・金属くず類	廃酸				
	自ら埋立処分を行う特別管理産業廃棄物の量	t	t	t	t	t	t	t
	特別管理産業廃棄物の種類							
	自ら埋立処分を行う特別管理産業廃棄物の量	t	t	t	t	t	t	t
(今後実施する予定の計画)								

特別管理産業廃棄物の処理の委託に関する事項

【前年度（4年度）実績】								
①現状	特別管理産業廃棄物の種類	廃油	廃プラ・金属くず類	廃酸				
	全処理委託量	1.098 t	95.735 t	0.000 t	t	t	t	t
	優良認定処理業者への処理委託量	1.098 t	t	0.000 t	t	t	t	t
	再生利用業者への処理委託量	t	t	t	t	t	t	t
	認定熱回収業者への処理委託料	t	t	t	t	t	t	t
	認定熱回収業者以外の熱回収を行う業者への処理委託量	t	t	t	t	t	t	t
	特別管理産業廃棄物の種類							
	全処理委託量	t	t	t	t	t	t	t
	優良認定処理業者への処理委託量	t	t	t	t	t	t	t
	再生利用業者への処理委託量	t	t	t	t	t	t	t
	認定熱回収業者への処理委託料	t	t	t	t	t	t	t
	認定熱回収業者以外の熱回収を行う業者への処理委託量	t	t	t	t	t	t	t

(これまでに実施した取組)

マニフェスト管理・適正処理の確認。

【目標】									
① 計画	特別管理産業 廃棄物の種類	廃油	廃プラ・金 属くず類	廃酸					
	全処理委託量	0.900 t	95.000 t	0.010 t	t	t	t	t	t
	優良認定処理業者 への処理委託量	0.90 t	t	0.010 t	t	t	t	t	t
	再生利用業者 への処理委託量	t	t	t	t	t	t	t	t
	認定熱回収業者 への処理委託料	t	t	t	t	t	t	t	t
	認定熱回収業者 以外の熱回収を行う 業者への処理委託量	t	t	t	t	t	t	t	t
	特別管理産業 廃棄物の種類								
	全処理委託量	t	t	t	t	t	t	t	t
	優良認定処理業者 への処理委託量	t	t	t	t	t	t	t	t
	再生利用業者 への処理委託量	t	t	t	t	t	t	t	t
認定熱回収業者 への処理委託料	t	t	t	t	t	t	t	t	
認定熱回収業者 以外の熱回収を行う 業者への処理委託量	t	t	t	t	t	t	t	t	
(今後実施する予定の取組)									
<p>ガス滅菌・オートクレーブによる再生利用品目の洗い出しにより再利用の推進。 吸水性の高いおむつの使用促進。</p>									
※事務処理欄									

特別管理産業廃棄物処理計画書（集計用シート）

提出者の名称		提出者の住所	
事業場の名称	一般社団法人 天草都市医師会立天草地域医療センター	事業場の所在地	熊本県天草市亀場町食場854-1
内容年度	平成 5 年度		

(単位:トン)

廃棄物の種類	現状 / 計画	排出量  A	自社内での処理状況				委託先での処理状況				
			自己再生 利用量 B	うち熱 回収量 C	自己中間 処理 減量化量 D	自己最終 処分量 E	全処理 委託量 F	委託処理量のうち委託先毎の量			
								優良認定 処理業者 への処理 委託量 G	再生利用 業者への 処理 委託量 H	熱回収 認定業者 への処理 委託量 I	熱回収 認定業者 以外の熱 回収を行 う業者へ の処理 委託量 J
廃油	現状	1.098	0.00	0.00	0.00	0.00	1.098	1.098	0.00	0.00	0.00
	計画	0.900	0.00	0.00	0.00	0.00	0.900	0.800	0.00	0.00	0.00
廃プラ・金属くず類 おむつ	現状	97.735	2.00	0.00	0.00	0.00	95.735	0.000	0.00	0.00	0.00
	計画	97.000	2.00	0.00	0.00	0.00	95.000	0.000	0.00	0.00	0.00
廃酸	現状	0.000	0.00	0.00	0.00	0.00	0.000	0.000	0.00	0.00	0.00
	計画	0.010	0.00	0.00	0.00	0.00	0.010	0.010	0.00	0.00	0.00
	現状	0.00	0.00	0.00	0.00	0.00	0.00	0.00	0.00	0.00	0.00
	計画	0.00	0.00	0.00	0.00	0.00	0.00	0.00	0.00	0.00	0.00
	現状	0.00	0.00	0.00	0.00	0.00	0.00	0.00	0.00	0.00	0.00
	計画	0.00	0.00	0.00	0.00	0.00	0.00	0.00	0.00	0.00	0.00
	現状	0.00	0.00	0.00	0.00	0.00	0.00	0.00	0.00	0.00	0.00
	計画	0.00	0.00	0.00	0.00	0.00	0.00	0.00	0.00	0.00	0.00
	現状	0.00	0.00	0.00	0.00	0.00	0.00	0.00	0.00	0.00	0.00
	計画	0.00	0.00	0.00	0.00	0.00	0.00	0.00	0.00	0.00	0.00
	現状	0.00	0.00	0.00	0.00	0.00	0.00	0.00	0.00	0.00	0.00
	計画	0.00	0.00	0.00	0.00	0.00	0.00	0.00	0.00	0.00	0.00
	現状	0.00	0.00	0.00	0.00	0.00	0.00	0.00	0.00	0.00	0.00
	計画	0.00	0.00	0.00	0.00	0.00	0.00	0.00	0.00	0.00	0.00
	現状	0.00	0.00	0.00	0.00	0.00	0.00	0.00	0.00	0.00	0.00
	計画	0.00	0.00	0.00	0.00	0.00	0.00	0.00	0.00	0.00	0.00
	現状	0.00	0.00	0.00	0.00	0.00	0.00	0.00	0.00	0.00	0.00
	計画	0.00	0.00	0.00	0.00	0.00	0.00	0.00	0.00	0.00	0.00
	現状	0.00	0.00	0.00	0.00	0.00	0.00	0.00	0.00	0.00	0.00
	計画	0.00	0.00	0.00	0.00	0.00	0.00	0.00	0.00	0.00	0.00
合 計	現状	98.833	2.00	0.00	0.00	0.00	96.833	1.098	0.00	0.00	0.00
	計画	97.910	2.00	0.00	0.00	0.00	95.910	0.810	0.00	0.00	0.00