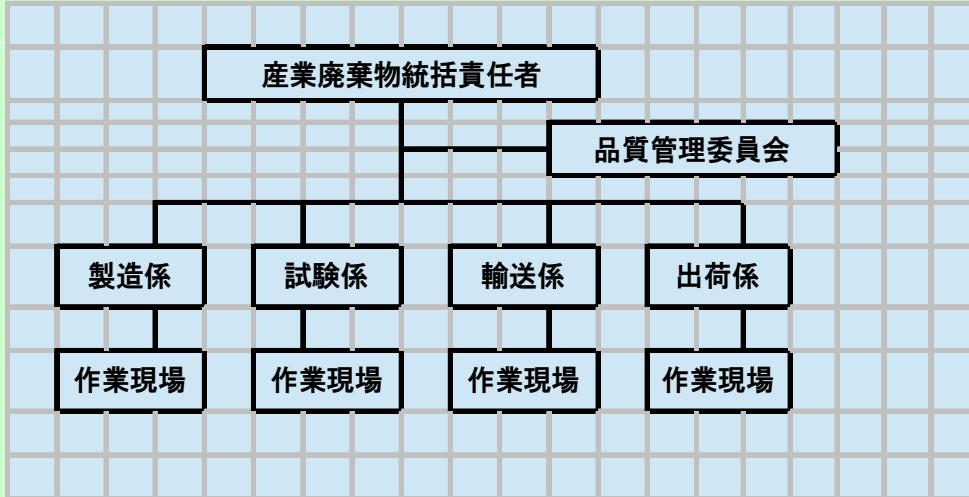


産業廃棄物処理計画書	
令和 5 年 5 月 10 日	
熊本県知事	殿
提出者 住所 熊本県球磨郡あさぎり町免田3278 氏名 熊本味岡生コンクリート株式会社 味岡 和國 (法人にあつては、名称及び代表者の氏名) 電話番号 0966-45-0100	
廃棄物の処理及び清掃に関する法律第12条の9項の規定に基づき、産業廃棄物の減量その他その処理に関する計画を作成したので、提出します。	
事業場の名称	熊本味岡生コンクリート株式会社 第三工場八代中央
事業場の所在地	熊本県八代市本野町2568-1
計画期間	令和 5 年 4 月 1 日 から 令和 6 年 3 月 31 日 まで
当該事業場において現に行っている事業に関する事項	
①事業の種類	生コンクリート製造業(2122)
②事業の規模	前年度実績
③従業員数	13名
④産業廃棄物の一連の処理の工程	工事現場(荷卸後の残コンクリートが発生)→回収(アジテータ車で工場へ持ち帰る) →廃材置き場に荷卸し硬化後粉砕→処理施設(処理業者との契約) 少量の場合は、排水処理装置により、砂、砂利を選別し再利用する。 工場(ミキサ洗浄後の汚水が発生)→脱水(脱水機によりケーキ状に固化)→処理施設(処理業者との契約)

産業廃棄物の処理に係る管理体制に関する事項

(管理体制図)



産業廃棄物の排出の抑制に関する事項

【前年度 ( 4 年度 ) 実績】	
産業廃棄物の種類	陶磁器くず
排出量	2,746.58 t
産業廃棄物の種類	
排出量	t
(これまでに実施した取組)	
【目標】	
産業廃棄物の種類	陶磁器くず
排出量	2,400.00 t
産業廃棄物の種類	
排出量	t
(今後実施する予定の計画)	

産業廃棄物の分別に関する事項

現状	(分別している産業廃棄物の種類及び分別に関する取組)
計画	(今後分別する予定の産業廃棄物の種類及び分別に関する取組)

自ら行う産業廃棄物の再生利用に関する事項

【前年度（4年度）実績】									
① 現状	産業廃棄物の種類	陶磁器くず							
	自ら再生利用を行った産業廃棄物の量	985.40 t	t	t	t	t	t	t	t
	産業廃棄物の種類								
	自ら再生利用を行った産業廃棄物の量	t	t	t	t	t	t	t	t
(これまでに実施した取組)									
【目標】									
② 計画	産業廃棄物の種類	陶磁器くず							
	自ら再生利用を行う産業廃棄物の量	1,000.00 t	t	t	t	t	t	t	t
	産業廃棄物の種類								
	自ら再生利用を行う産業廃棄物の量	t	t	t	t	t	t	t	t
(今後実施する予定の計画)									

自ら行う産業廃棄物の中間処理に関する事項

【前年度（4年度）実績】									
① 現状	産業廃棄物の種類	陶磁器くず							
	自ら熱回収を行った産業廃棄物の量	t	t	t	t	t	t	t	t
	自ら中間処理により減量した産業廃棄物の量	423.15 t	t	t	t	t	t	t	t
	産業廃棄物の種類								
	自ら熱回収を行った産業廃棄物の量	t	t	t	t	t	t	t	t
	自ら中間処理により減量した産業廃棄物の量	t	t	t	t	t	t	t	t
(これまでに実施した取組)									
【目標】									
② 計画	産業廃棄物の種類	陶磁器くず							
	自ら熱回収を行う産業廃棄物の量	t	t	t	t	t	t	t	t
	自ら中間処理により減量する産業廃棄物の量	450.00 t	t	t	t	t	t	t	t
	産業廃棄物の種類								
	自ら熱回収を行う産業廃棄物の量	t	t	t	t	t	t	t	t
	自ら中間処理により減量する産業廃棄物の量	t	t	t	t	t	t	t	t
(今後実施する予定の計画)									

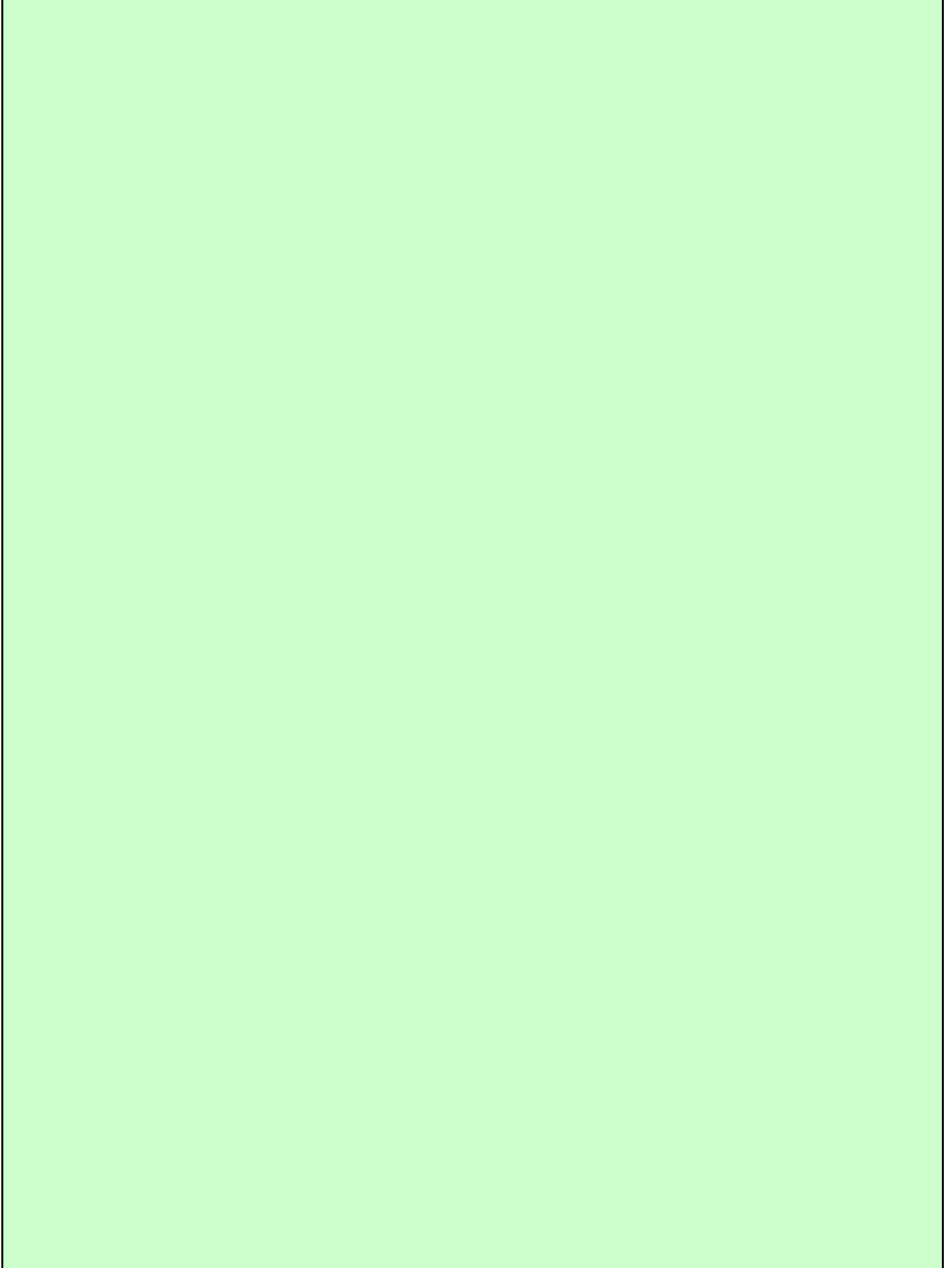
自ら行う産業廃棄物の埋立処分又は海洋投入処分に関する事項

【前年度 ( 4 年度 ) 実績】																				
① 現状	産業廃棄物の種類	陶磁器くず																		
	自ら埋立処分又は海洋投入処分を行った産業廃棄物の量	t	t	t	t	t	t	t	t	t	t	t	t	t	t	t	t	t	t	t
	産業廃棄物の種類																			
	自ら埋立処分又は海洋投入処分を行った産業廃棄物の量	t	t	t	t	t	t	t	t	t	t	t	t	t	t	t	t	t	t	t
(これまでに実施した取組)																				
【目標】																				
② 計画	産業廃棄物の種類	陶磁器くず																		
	自ら埋立処分又は海洋投入処分を行う産業廃棄物の量	t	t	t	t	t	t	t	t	t	t	t	t	t	t	t	t	t	t	t
	産業廃棄物の種類																			
	自ら埋立処分又は海洋投入処分を行う産業廃棄物の量	t	t	t	t	t	t	t	t	t	t	t	t	t	t	t	t	t	t	t
(今後実施する予定の計画)																				

産業廃棄物の処理の委託に関する事項

【前年度 ( 4 年度 ) 実績】																				
① 現状	産業廃棄物の種類	陶磁器くず																		
	全処理委託量	1,403.83	t	t	t	t	t	t	t	t	t	t	t	t	t	t	t	t	t	t
	優良認定処理業者への処理委託量	t	t	t	t	t	t	t	t	t	t	t	t	t	t	t	t	t	t	t
	再生利用業者への処理委託量	1,403.83	t	t	t	t	t	t	t	t	t	t	t	t	t	t	t	t	t	t
	認定熱回収業者への処理委託料	t	t	t	t	t	t	t	t	t	t	t	t	t	t	t	t	t	t	t
	認定熱回収業者以外の熱回収を行う業者への処理委託量	t	t	t	t	t	t	t	t	t	t	t	t	t	t	t	t	t	t	t
	産業廃棄物の種類																			
	全処理委託量	t	t	t	t	t	t	t	t	t	t	t	t	t	t	t	t	t	t	t
	優良認定処理業者への処理委託量	t	t	t	t	t	t	t	t	t	t	t	t	t	t	t	t	t	t	t
	再生利用業者への処理委託量	t	t	t	t	t	t	t	t	t	t	t	t	t	t	t	t	t	t	t
	認定熱回収業者への処理委託料	t	t	t	t	t	t	t	t	t	t	t	t	t	t	t	t	t	t	t
	認定熱回収業者以外の熱回収を行う業者への処理委託量	t	t	t	t	t	t	t	t	t	t	t	t	t	t	t	t	t	t	t
(これまでに実施した取組)																				
少量残コンの洗浄による、砂、砂利の再利用      大量残コンのコンクリートブロック作成																				

① 計画	【目標】												
	産業廃棄物の種類	陶磁器くず											
	全処理委託量	950.00	t	t	t	t	t	t	t	t	t	t	
	優良認定処理業者 への処理委託量		t	t	t	t	t	t	t	t	t	t	
	再生利用業者 への処理委託量	950.00	t	t	t	t	t	t	t	t	t	t	
	認定熱回収業者 への処理委託料		t	t	t	t	t	t	t	t	t	t	
	認定熱回収業者 以外の熱回収を行う 業者への処理委託量		t	t	t	t	t	t	t	t	t	t	
	産業廃棄物の種類												
	全処理委託量		t	t	t	t	t	t	t	t	t	t	t
	優良認定処理業者 への処理委託量		t	t	t	t	t	t	t	t	t	t	t
	再生利用業者 への処理委託量		t	t	t	t	t	t	t	t	t	t	t
	認定熱回収業者 への処理委託料		t	t	t	t	t	t	t	t	t	t	t
	認定熱回収業者 以外の熱回収を行う 業者への処理委託量		t	t	t	t	t	t	t	t	t	t	t
	(今後実施する予定の取組)												
	<ul style="list-style-type: none"><li>・残りコンクリートの発生の抑制</li><li>・残コン処理能力の改善により、骨材の再利用の促進</li><li>・残りコンクリートによるコンクリートブロック作成</li></ul>												
※事務処理欄													



**産業廃棄物処理計画書（集計用シート）**

<b>提出者の名称</b>	熊本味岡生コンクリート株式会社 <small>味岡 和國</small>	<b>提出者の住所</b>	熊本県球磨郡あさぎり町免田3278
<b>事業場の名称</b>	熊本味岡生コンクリート株式会社 第三工場八代中央	<b>事業場の所在地</b>	熊本県八代市本野町2568-1
<b>内容年度</b>	平成 5 年度		

(単位:トン)

廃棄物の種類	現状 ／ 計画	排出量  A	自社内での処理状況				委託先での処理状況				
			自己再生 利用量  B	うち熱 回収量  C	自己中間 処理 減量化量  D	自己最終 処分量  E	全処理 委託量  F	委託処理量のうち委託先毎の量			
								優良認定 処理業者 への処理 委託量  G	再生利用 業者への 処理 委託量  H	熱回収 認定業者 への処理 委託量  I	熱回収 認定業者 以外の熱 回収を行 う業者へ の処理 委託量  J
陶磁器くず	現状	2,746.58	985.40	0.00	423.15	0.00	1,403.83	0.00	1,403.83	0.00	0.00
	計画	2,400.00	1,000.00	0.00	450.00	0.00	950.00	0.00	950.00	0.00	0.00
	現状	0.00	0.00	0.00	0.00	0.00	0.00	0.00	0.00	0.00	0.00
	計画	0.00	0.00	0.00	0.00	0.00	0.00	0.00	0.00	0.00	0.00
	現状	0.00	0.00	0.00	0.00	0.00	0.00	0.00	0.00	0.00	0.00
	計画	0.00	0.00	0.00	0.00	0.00	0.00	0.00	0.00	0.00	0.00
	現状	0.00	0.00	0.00	0.00	0.00	0.00	0.00	0.00	0.00	0.00
	計画	0.00	0.00	0.00	0.00	0.00	0.00	0.00	0.00	0.00	0.00
	現状	0.00	0.00	0.00	0.00	0.00	0.00	0.00	0.00	0.00	0.00
	計画	0.00	0.00	0.00	0.00	0.00	0.00	0.00	0.00	0.00	0.00
	現状	0.00	0.00	0.00	0.00	0.00	0.00	0.00	0.00	0.00	0.00
	計画	0.00	0.00	0.00	0.00	0.00	0.00	0.00	0.00	0.00	0.00
	現状	0.00	0.00	0.00	0.00	0.00	0.00	0.00	0.00	0.00	0.00
	計画	0.00	0.00	0.00	0.00	0.00	0.00	0.00	0.00	0.00	0.00
	現状	0.00	0.00	0.00	0.00	0.00	0.00	0.00	0.00	0.00	0.00
	計画	0.00	0.00	0.00	0.00	0.00	0.00	0.00	0.00	0.00	0.00
	現状	0.00	0.00	0.00	0.00	0.00	0.00	0.00	0.00	0.00	0.00
	計画	0.00	0.00	0.00	0.00	0.00	0.00	0.00	0.00	0.00	0.00
	現状	0.00	0.00	0.00	0.00	0.00	0.00	0.00	0.00	0.00	0.00
	計画	0.00	0.00	0.00	0.00	0.00	0.00	0.00	0.00	0.00	0.00
	現状	0.00	0.00	0.00	0.00	0.00	0.00	0.00	0.00	0.00	0.00
	計画	0.00	0.00	0.00	0.00	0.00	0.00	0.00	0.00	0.00	0.00
合 計	現状	2,746.58	985.40	0.00	423.15	0.00	1,403.83	0.00	1,403.83	0.00	0.00
	計画	2,400.00	1,000.00	0.00	450.00	0.00	950.00	0.00	950.00	0.00	0.00