

産業廃棄物処理計画書

令和 5 年 5 月 30 日

熊本県知事 殿

提出者

住所 熊本県菊池市七城町林原1番地

氏名 プライムデリカ株式会社熊本工場
工場長 山本 整

(法人にあつては、名称及び代表者の氏名)

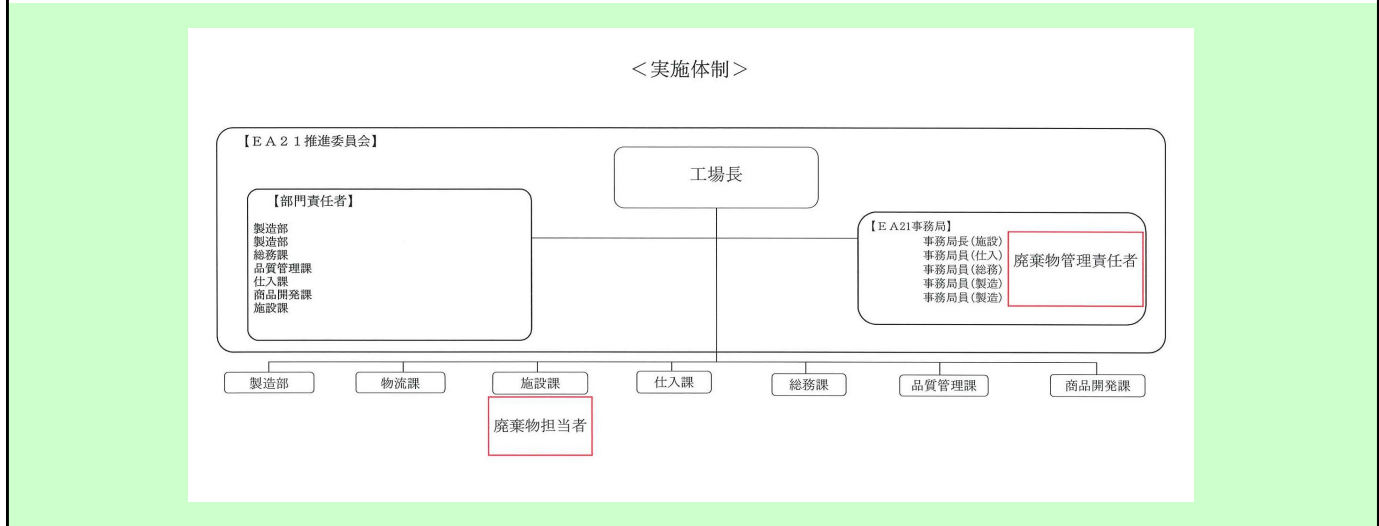
電話番号 0968-26-4111

廃棄物の処理及び清掃に関する法律第12条の9項の規定に基づき、産業廃棄物の減量その他その処理に関する計画を作成したので、提出します。

事業場の名称	プライムデリカ株式会社熊本工場
事業場の所在地	熊本県菊池市七城町林原1番地
計画期間	令和 5 年 4 月 1 日 から 令和 6 年 4 月 1 日 まで
当該事業場において現に行っている事業に関する事項	
①事業の種類	製造業（食料品製造業）
②事業の規模	製造品出荷額 61億円
③従業員数	400名（正社員60名、その他従業員340名）
④産業廃棄物の一連の処理の工程	汚泥→自己中間処理（脱水）→処理委託（中間処理）→再生利用 汚泥→焼却 廃プラスチック→処理委託（焼却） 廃プラスチック→自己中間処理（洗浄）→処理委託（中間処理）→再生利用 廃プラスチック→処理委託（粉砕）→再生利用 ガラスくず、コンクリートくず及び陶磁器くず→処理委託（選別）→再生利用 水銀使用製品産業廃棄物→処理委託（粉砕）→再生利用 動植物性残渣→処理委託（その他中間処理）→再生利用

産業廃棄物の処理に係る管理体制に関する事項

(管理体制図)



産業廃棄物の排出の抑制に関する事項

【前年度 (4 年度) 実績】										
① 現状	産業廃棄物の種類	汚泥	ガラスくず、コンクリートくず及び陶磁器くず	水銀使用製品産業廃棄物	動・植物性残渣	廃プラスチック類				
	排出量	859.78 t	0.04 t	0.05 t	503.83 t	244.22 t	t	t	t	t
	産業廃棄物の種類									
	排出量	t	t	t	t	t	t	t	t	t
(これまでに実施した取組)										
廃プラスチックを自社で分別、洗浄し有価売却を実施										

【目標】										
② 計画	産業廃棄物の種類	汚泥	ガラスくず、コンクリートくず及び陶磁器くず	水銀使用製品産業廃棄物	動・植物性残渣	廃プラスチック類				
	排出量	851.18 t	0.04 t	0.05 t	498.79 t	241.77 t	t	t	t	t
	産業廃棄物の種類									
	排出量	t	t	t	t	t	t	t	t	t
(今後実施する予定の計画)										
汚泥→薬品添加による油脂分の分解、動植物性残渣→食品消滅機導入、廃プラスチック→洗浄プラの売却の実施										

産業廃棄物の分別に関する事項

① 現状	(分別している産業廃棄物の種類及び分別に関する取組)									
	製造工程にて、事業系一般廃棄物、廃プラスチック類(きれいなプラ、洗浄するプラ、その他プラ)にて分別し有価化を実施									
② 計画	(今後分別する予定の産業廃棄物の種類及び分別に関する取組)									
	新規取り扱い原材料等の包材については有価化可能か材質等含め確認する									

自ら行う産業廃棄物の再生利用に関する事項

【前年度（4年度）実績】									
産業廃棄物の種類	汚泥	ガラスくず、コンクリートくず	水銀使用製品産業廃棄物	動・植物性残渣	廃プラスチック類				
自ら再生利用を行った産業廃棄物の量	0.00 t	0.00 t	0.00 t	0.00 t	0.00 t				
産業廃棄物の種類									
自ら再生利用を行った産業廃棄物の量									
(これまでに実施した取組)									
行っていない。									
【目標】									
産業廃棄物の種類	汚泥	ガラスくず、コンクリートくず	水銀使用製品産業廃棄物	動・植物性残渣	廃プラスチック類				
自ら再生利用を行う産業廃棄物の量	0.00 t	0.00 t	0.00 t	0.00 t	0.00 t				
産業廃棄物の種類									
自ら再生利用を行う産業廃棄物の量									
(今後実施する予定の計画)									
行う計画はない。									

自ら行う産業廃棄物の中間処理に関する事項

【前年度（4年度）実績】									
産業廃棄物の種類	汚泥	ガラスくず、コンクリートくず	水銀使用製品産業廃棄物	動・植物性残渣	廃プラスチック類				
自ら熱回収を行った産業廃棄物の量									
自ら中間処理により減量した産業廃棄物の量				78.18 t					
産業廃棄物の種類									
自ら熱回収を行った産業廃棄物の量									
自ら中間処理により減量した産業廃棄物の量									
(これまでに実施した取組)									
食品消滅機の導入による食品残渣の減量									
【目標】									
産業廃棄物の種類	汚泥	ガラスくず、コンクリートくず	水銀使用製品産業廃棄物	動・植物性残渣	廃プラスチック類				
自ら熱回収を行う産業廃棄物の量									
自ら中間処理により減量する産業廃棄物の量				150.00 t					
産業廃棄物の種類									
自ら熱回収を行う産業廃棄物の量									
自ら中間処理により減量する産業廃棄物の量									
(今後実施する予定の計画)									
食品消滅機の導入運用									

自ら行う産業廃棄物の埋立処分又は海洋投入処分に関する事項

① 現状		【前年度（4年度）実績】							
産業廃棄物の種類	汚泥	ガラスくず、コンクリートくず	水銀使用製品産業廃棄物	動・植物性残渣	廃プラスチック類				
自ら埋立処分又は海洋投入処分を行った産業廃棄物の量	t	t	t	t	t	t	t	t	t
産業廃棄物の種類									
自ら埋立処分又は海洋投入処分を行った産業廃棄物の量	t	t	t	t	t	t	t	t	t
(これまでに実施した取組)									
実施したことはない。									
② 計画		【目標】							
産業廃棄物の種類	汚泥	ガラスくず、コンクリートくず	水銀使用製品産業廃棄物	動・植物性残渣	廃プラスチック類				
自ら埋立処分又は海洋投入処分を行う産業廃棄物の量	t	t	t	t	t	t	t	t	t
産業廃棄物の種類									
自ら埋立処分又は海洋投入処分を行う産業廃棄物の量	t	t	t	t	t	t	t	t	t
(今後実施する予定の計画)									
実施する予定はない。									

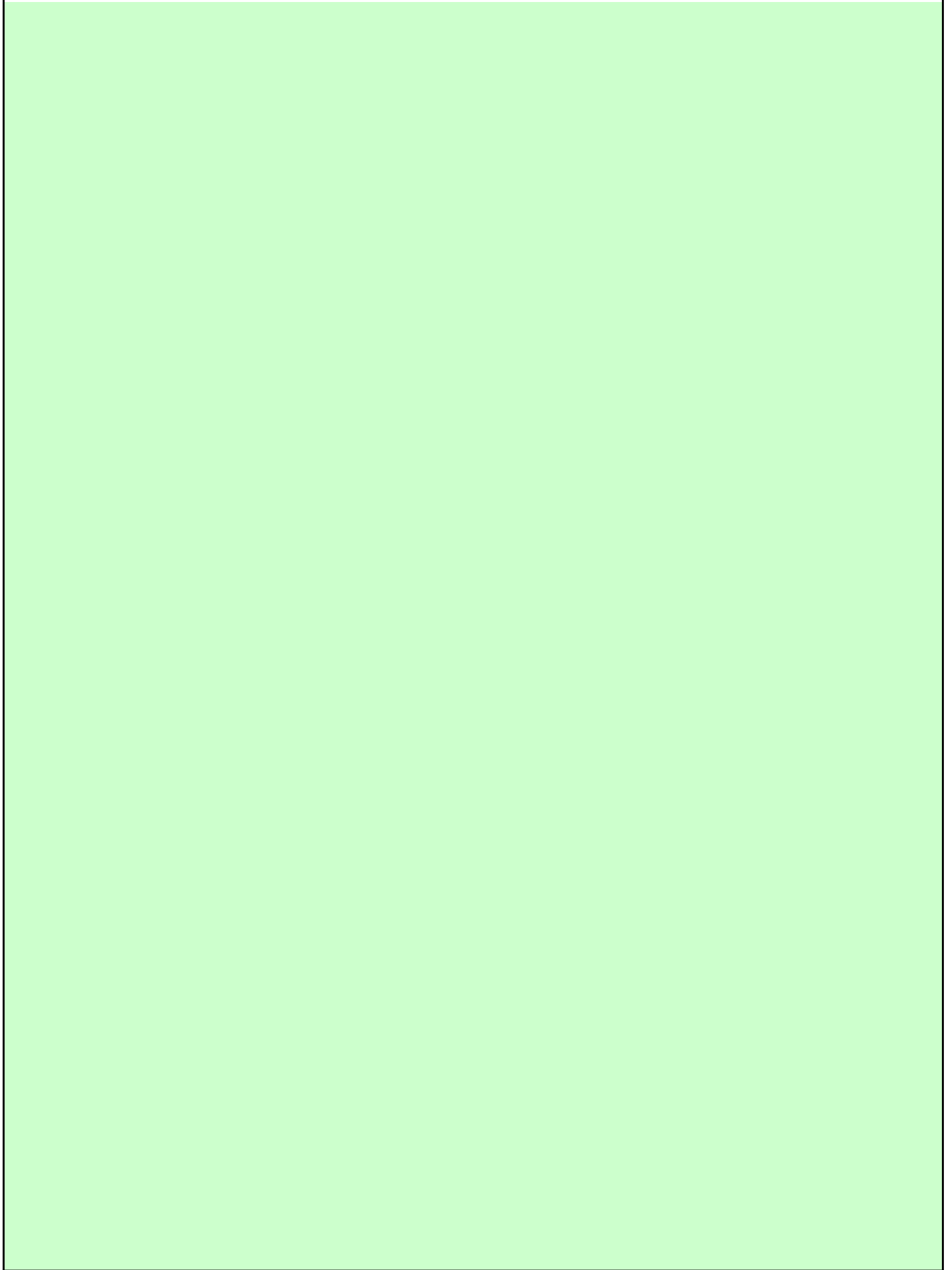
産業廃棄物の処理の委託に関する事項

① 現状		【前年度（4年度）実績】							
産業廃棄物の種類	汚泥	ガラスくず、コンクリートくず	水銀使用製品産業廃棄物	動・植物性残渣	廃プラスチック類				
全処理委託量	859.78 t	0.04 t	0.05 t	425.65 t	244.22 t				
優良認定処理業者への処理委託量	35.04 t	0.04 t	0.00 t	425.65 t	239.20 t				
再生利用業者への処理委託量	824.74 t	0.00 t	0.00 t	0.00 t	5.02 t				
認定熱回収業者への処理委託料	0.00 t	0.00 t	0.00 t	0.00 t	0.00 t				
認定熱回収業者以外の熱回収を行う業者への処理委託量	0.00 t	0.00 t	0.05 t	0.00 t	0.00 t				
産業廃棄物の種類									
全処理委託量	t	t	t	t	t				
優良認定処理業者への処理委託量	t	t	t	t	t				
再生利用業者への処理委託量	t	t	t	t	t				
認定熱回収業者への処理委託料	t	t	t	t	t				
認定熱回収業者以外の熱回収を行う業者への処理委託量	t	t	t	t	t				
(これまでに実施した取組)									
特になし。									

① 計画	【目標】										
	産業廃棄物の種類	汚泥	ガラスくず、コンクリートくず	水銀使用製品産業廃棄物	動・植物性残渣	廃プラスチック類					
	全処理委託量	851.18 t	0.04 t	0.05 t	498.79 t	241.77 t					
	優良認定処理業者への処理委託量	40.00 t	0.04 t	0.00 t	498.79 t	241.77 t					
	再生利用業者への処理委託量	811.18 t	0.00 t	0.00 t	0.00 t	0.00 t					
	認定熱回収業者への処理委託料	0.00 t	0.00 t	0.00 t	0.00 t	0.00 t					
	認定熱回収業者以外の熱回収を行う業者への処理委託量	0.00 t	0.00 t	0.05 t	0.00 t	0.00 t					
	産業廃棄物の種類										
	全処理委託量	t	t	t	t	t	t	t	t	t	t
	優良認定処理業者への処理委託量	t	t	t	t	t	t	t	t	t	t
	再生利用業者への処理委託量	t	t	t	t	t	t	t	t	t	t
	認定熱回収業者への処理委託料	t	t	t	t	t	t	t	t	t	t
	認定熱回収業者以外の熱回収を行う業者への処理委託量	t	t	t	t	t	t	t	t	t	t
	(今後実施する予定の取組)										
	食品消滅機適正運用、原材料の使い込み削減取り組みによる過剰廃棄の抑制										
※事務処理欄											

備考

- 1 前年度の産業廃棄物の発生量が1,000トン以上の事業場ごとに1枚作成すること。
- 2 当該年度の6月30日までに提出すること。
- 3 「当該事業場において現に行っている事業に関する事項」の欄は、以下に従って記入すること。
 - (1) ①欄には、日本標準産業分類の区分を記入すること。
 - (2) ②欄には、製造業の場合における製造品出荷額（前年度実績）、建設業の場合における元請完成工事高（前年度実績）、医療機関の場合における病床数（前年度末時点）等の業種に応じ事業規模が分かるような前年度の実績を記入すること。
 - (3) ④欄には、当該事業場において生ずる産業廃棄物についての発生から最終処分が終了するまでの一連の処理の工程（当該処理を委託する場合は、委託の内容を含む。）を記入すること。
- 4 「自ら行う産業廃棄物の中間処理に関する事項」の欄には、産業廃棄物の種類ごとに、自ら中間処理を行うに際して熱回収を行った場合における熱回収を行った産業廃棄物の量と、自ら中間処理を行うことによって減量した量について、前年度の実績、目標及び取組を記入すること。
- 5 「産業廃棄物の処理の委託に関する事項」の欄には、産業廃棄物の種類ごとに、全処理委託量を記入するほか、その内数として、優良認定処理業者（廃棄物の処理及び清掃に関する法律施行令第6条の11第2号に該当する者）への処理委託量、処理業者への再生利用委託量、認定熱回収施設設置者（廃棄物の処理及び清掃に関する法律第15条の3の3第1項の認定を受けた者）である処理業者への焼却処理委託量及び認定熱回収施設設置者以外の熱回収を行っている処理業者への焼却処理委託量について、前年度実績、目標及び取組を記入すること。
- 6 それぞれの欄に記入すべき事項の全てを記入することができないときは、当該欄に「別紙のとおり」と記入し、当該欄に記入すべき内容を記入した別紙を添付すること。また、産業廃棄物の種類が3以上あるときは、前年度実績及び目標の欄に「別紙のとおり」と記入し、当該欄に記入すべき内容を記入した別紙を添付すること。また、それぞれの欄に記入すべき事項がないときは、「―」を記入すること。
- 7 ※欄は記入しないこと。



産業廃棄物処理計画書（集計用シート）

提出者の名称	プライムデリカ株式会社熊本工場 工場長 山本 整	提出者の住所	熊本県菊池市七城町林原1番地
事業場の名称	プライムデリカ株式会社熊本工場	事業場の所在地	熊本県菊池市七城町林原1番地
内容年度	令和 5 年度		

(単位:トン)

廃棄物の種類	現状 ／ 計画	排出量 A	自社内での処理状況				委託先での処理状況				
			自己再生 利用量 B	うち熱 回収量 C	自己中間 処理 減量化量 D	自己最終 処分量 E	全処理 委託量 F	委託処理量のうち委託先毎の量			
								優良認定 処理業者 への処理 委託量 G	再生利用 業者への 処理 委託量 H	熱回収 認定業者 への処理 委託量 I	熱回収 認定業者 以外の熱 回収を行 う業者へ の処理 委託量 J
汚泥	現状	859.78	0.00	0.00	0.00	0.00	859.78	35.04	824.74	0.00	0.00
	計画	851.18	0.00	0.00	0.00	0.00	851.18	40.00	811.18	0.00	0.00
ガラスくず、コンクリートくず及び 陶磁器くず	現状	0.04	0.00	0.00	0.00	0.00	0.04	0.04	0.00	0.00	0.00
	計画	0.04	0.00	0.00	0.00	0.00	0.04	0.04	0.00	0.00	0.00
水銀使用製品産業廃棄物	現状	0.05	0.00	0.00	0.00	0.00	0.05	0.00	0.00	0.00	0.05
	計画	0.05	0.00	0.00	0.00	0.00	0.05	0.00	0.00	0.00	0.05
動・植物性残渣	現状	503.83	0.00	0.00	78.18	0.00	425.65	425.65	0.00	0.00	0.00
	計画	498.79	0.00	0.00	150.00	0.00	498.79	498.79	0.00	0.00	0.00
廃プラスチック類	現状	244.22	0.00	0.00	0.00	0.00	244.22	239.20	5.02	0.00	0.00
	計画	241.77	0.00	0.00	0.00	0.00	241.77	241.77	0.00	0.00	0.00
	現状	0.00	0.00	0.00	0.00	0.00	0.00	0.00	0.00	0.00	0.00
	計画	0.00	0.00	0.00	0.00	0.00	0.00	0.00	0.00	0.00	0.00
	現状	0.00	0.00	0.00	0.00	0.00	0.00	0.00	0.00	0.00	0.00
	計画	0.00	0.00	0.00	0.00	0.00	0.00	0.00	0.00	0.00	0.00
	現状	0.00	0.00	0.00	0.00	0.00	0.00	0.00	0.00	0.00	0.00
	計画	0.00	0.00	0.00	0.00	0.00	0.00	0.00	0.00	0.00	0.00
	現状	0.00	0.00	0.00	0.00	0.00	0.00	0.00	0.00	0.00	0.00
	計画	0.00	0.00	0.00	0.00	0.00	0.00	0.00	0.00	0.00	0.00
	現状	0.00	0.00	0.00	0.00	0.00	0.00	0.00	0.00	0.00	0.00
	計画	0.00	0.00	0.00	0.00	0.00	0.00	0.00	0.00	0.00	0.00
	現状	0.00	0.00	0.00	0.00	0.00	0.00	0.00	0.00	0.00	0.00
	計画	0.00	0.00	0.00	0.00	0.00	0.00	0.00	0.00	0.00	0.00
	現状	0.00	0.00	0.00	0.00	0.00	0.00	0.00	0.00	0.00	0.00
	計画	0.00	0.00	0.00	0.00	0.00	0.00	0.00	0.00	0.00	0.00
合 計	現状	1,607.92	0.00	0.00	78.18	0.00	1,529.74	699.93	829.76	0.00	0.05
	計画	1,591.83	0.00	0.00	150.00	0.00	1,591.83	780.60	811.18	0.00	0.05