

令和4年度学校保健統計調査 結果概要

(熊本県分 (確報値))

令和5年11月

熊本県企画振興部交通政策・統計局統計調査課

目 次

I 調査の概要	2
II 調査結果の概要	
1 発育状態調査結果	
(1) 身長(平均値)	4
① 前年度等との比較	
② 男女の比較	
③ 全国値との比較	
(2) 体重(平均値)	4
① 前年度等との比較	
② 男女の比較	
③ 全国値との比較	
(3) 前年度からの発育量	7
① 身長	
② 体重	
(4) 親世代(平成4年度)との比較	8
① 身長	
② 体重	
(5) 肥満傾向児の出現率	9
(6) 痩身傾向児の出現率	10
2 健康状態調査結果	
(1) 「むし歯(う歯)」の者の割合(処置完了者を含む)	11
① 年齢別の比較	
② 前年度との比較	
③ 全国値との比較	
(2) 「裸眼視力1.0未満の者」の割合	12
① 前年度との比較	
② 全国値との比較	
(3) 「ぜん息」の者の割合	13
① 年齢別の比較	
② 全国値との比較	
(4) その他の疾病・異常等の被患者の割合	13
3 参考資料	
参考表1 年齢別平均身長(男)の推移	15
参考表2 年齢別平均身長(女)の推移	16
参考表3 年齢別平均体重(男)の推移	17
参考表4 年齢別平均体重(女)の推移	18
参考表5 年齢別疾病・異常被患率等	19

I 調査の概要

1 調査の目的

この調査は、統計法（平成19年法律第53号）に基づく基幹統計調査として文部科学省が実施しているもので、学校における幼児、児童及び生徒の発育及び健康の状態を明らかにすることを目的としている。

2 調査周期・期日

周期：昭和23年度から毎年実施。（ただし、熊本県のデータは昭和31年度以降）

期日：令和4年4月から令和5年3月（2022年4月から2023年3月）の間に実施。

3 調査事項

学校保健安全法により実施される健康診断の結果に基づき、児童等の発育状態（身長、体重）及び健康状態（疾病・異常の有無）を調査。

4 調査の対象

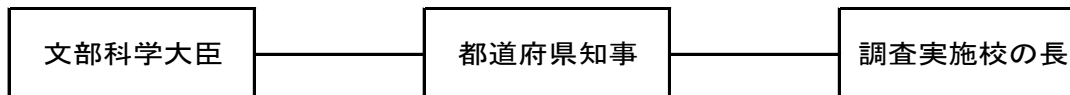
幼稚園（幼保連携型認定こども園を含む）、小学校、中学校、義務教育学校及び高等学校の満5歳から満17歳まで（13年齢区分）の幼児、児童及び生徒の一部（抽出調査）。

区分	調査実施校数 (校)	調査対象者数	
		発育状態 (人)	健康状態 (人)
幼稚園	32	1,026	1,277
小学校	59	5,373	28,970
中学校	39	4,438	19,036
高等学校	27	2,327	22,920
合計	157	13,164	72,203
抽出率		6.7%	37.0%

(注) 発育状態の調査は、調査実施校に在籍する幼児、児童及び生徒のうちから年齢別男女別に抽出された者を対象とし、健康状態の調査は、調査実施校の在学者全員を対象としている。

5 調査系統

この調査の調査系統は、次のとおりである。



6 凡例

「-」 計数がない場合 「0.00」 計数が単位未満の場合 「▲」 負数の場合

「…」 計数出現があり得ない場合または調査対象とならなかった場合

「X」 疾病・異常被患率の標準誤差が5以上、受検者数が100人（5歳は50人）未満、回答校が1校以下または疾病・異常被患率が100.0%のために統計数値を公表しない場合

7 その他

- (1) 令和4年度においても昨年度と同様に、新型コロナウイルス感染症の影響により、例年4月1日から6月30日に実施される各学校の健康診断について、当該年度末までに実施することとなったため、学校保健統計調査においても調査期間を年度末まで延長することとなった。

このため、本調査結果は、成長の著しい時期において測定時期を異にしたデータを集計したものとなっていることから、過去の数値と単純比較することはできない。

- (2) 調査の詳細については、文部科学省のホームページの「学校保健統計調査」のサイト (https://www.mext.go.jp/b_menu/toukei/chousa05/hoken/1268826.htm) を参照のこと。

Ⅱ 調査結果の概要

1 発育状態調査結果

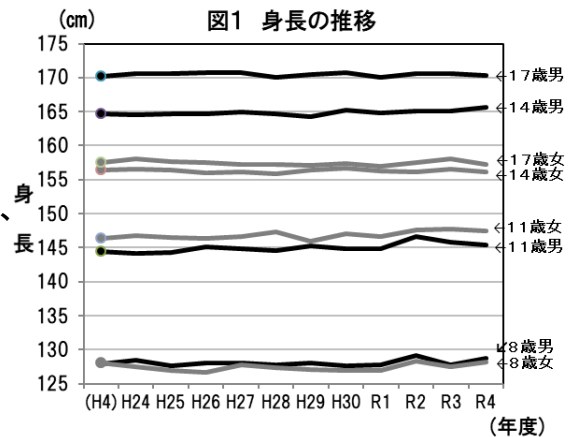
(1) 身長(平均値)

① 前年度等との比較(図1、表1)

男子は、8区分(5歳、7歳、8歳、9歳、12歳、13歳、14歳、16歳)で前年度を上回り、残りの5区分は前年度と同じか下回った。

女子は、6区分(5歳、8歳、9歳、10歳、12歳、15歳)で前年度を上回り、残りの7区分は前年度と同じか下回った。

この10年間は、各年齢とも1cm～2.5cmの範囲内で概ね横ばいで推移している。



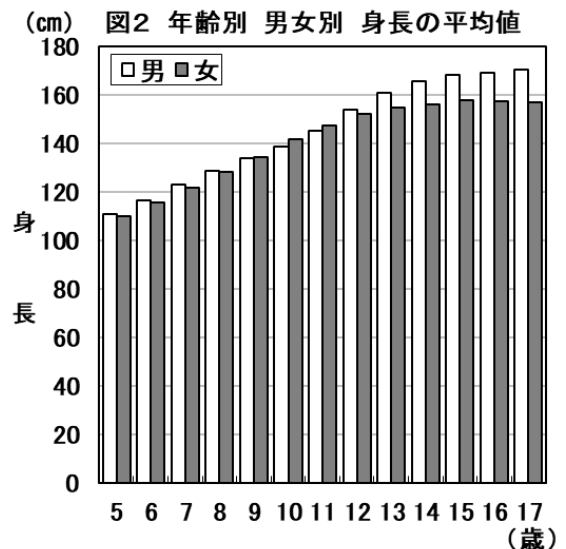
② 男女の比較(図2、表3)

9歳、10歳、11歳で女子が男子を上回り、それ以外の区分では、男子が女子を上回った。

③ 全国値との比較(表4)

男子は、4区分で全国値を上回り、1区分で全国値と同じ、8区分で全国値を下回った。

女子は、3区分で全国値を上回り、1区分で全国値と同じ、9区分で全国値を下回った。



(2) 体重(平均値)

① 前年度等との比較(図3、表2)

男子は、10区分(7歳、8歳、9歳、11歳、12歳、13歳、14歳、15歳、16歳、17歳)で前年を上回り、残りの3区分は前年度と同じか下回った。

女子は、7区分(8歳、9歳、10歳、11歳、12歳、13歳、15歳)で前年度を上回り、残りの6区分は前年度と同じか下回った。

この10年間は、各年齢とも0.5kg～3kgの範囲内で概ね横ばいで推移している。

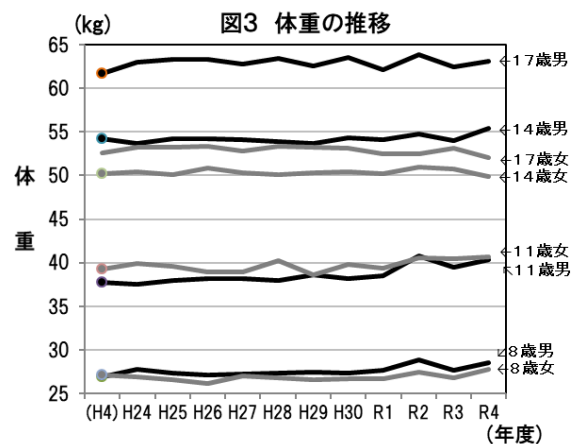


表1

身長（県平均10年間比較表）

（単位：cm）

区分 年度	男													女												
	幼稚園		小学校					中学校			高等学校			幼稚園		小学校					中学校			高等学校		
	5歳	6歳	7歳	8歳	9歳	10歳	11歳	12歳	13歳	14歳	15歳	16歳	17歳	5歳	6歳	7歳	8歳	9歳	10歳	11歳	12歳	13歳	14歳	15歳	16歳	17歳
(H4)	110.6	116.8	122.4	127.9	133.7	138.5	144.4	151.3	158.6	164.7	167.7	169.3	170.2	109.7	115.7	122.0	128.0	133.3	139.4	146.3	151.2	154.7	156.4	157.6	157.7	157.5
H24	110.3	116.2	122.6	128.4	133.9	138.6	144.2	152.1	159.8	164.5	168.0	168.7	170.6	109.7	115.5	121.6	127.5	133.4	140.1	146.8	152.1	154.8	156.5	156.9	157.5	158.0
H25	110.2	116.7	122.2	127.6	133.2	138.6	144.3	152.6	159.2	164.7	168.6	169.4	170.6	110.0	115.4	121.3	127.0	133.7	140.0	146.5	152.1	154.4	156.4	157.1	157.3	157.6
H26	109.9	116.2	122.5	128.1	133.4	138.8	145.1	151.8	158.9	164.7	167.4	169.6	170.7	109.2	115.1	121.2	126.7	133.5	140.0	146.3	152.1	154.3	156.0	156.5	157.3	157.5
H27	109.7	116.5	122.2	128.1	133.0	138.1	144.9	152.5	159.1	165.0	168.1	168.9	170.7	109.2	114.9	121.9	127.7	132.8	140.5	146.6	151.6	154.6	156.1	156.4	157.1	157.3
H28	110.6	116.3	122.4	127.8	133.9	138.5	144.5	152.9	159.5	164.7	168.2	169.4	170.1	109.4	116.0	121.3	127.4	133.5	140.8	147.3	151.7	154.8	155.9	156.9	157.7	157.2
H29	109.9	116.0	122.1	128.0	133.1	138.5	145.3	152.3	159.5	164.2	167.9	168.8	170.4	109.3	115.4	121.0	127.1	133.0	140.1	146.0	151.4	154.8	156.4	157.3	157.8	157.1
H30	109.8	116.5	122.2	127.6	133.1	138.8	144.9	152.7	159.3	165.2	168.1	169.4	170.7	109.1	115.4	121.1	127.0	133.0	139.7	147.1	151.8	154.4	156.7	157.1	157.3	157.4
R1	110.3	116.6	122.5	127.7	133.3	139.1	144.8	152.9	159.6	164.8	168.2	169.5	170.1	109.4	115.3	121.3	126.9	133.8	139.5	146.6	151.6	154.3	156.3	157.0	157.3	156.9
R2	110.8	116.9	123.1	129.2	134.4	140.1	146.6	153.6	160.2	165.1	168.5	170.1	170.6	109.8	116.2	123.0	128.3	134.7	141.8	147.6	152.1	155.2	156.1	156.8	158.0	157.5
R3	110.9	116.7	122.3	127.8	133.9	138.9	145.8	153.1	160.1	165.1	168.4	168.9	170.6	109.7	115.9	122.2	127.5	134.0	140.8	147.7	151.9	154.7	156.5	157.1	158.1	158.0
R4	111.1	116.5	123.0	128.7	134.0	138.8	145.4	153.8	161.0	165.6	168.4	169.3	170.3	110.0	115.9	121.7	128.2	134.3	141.7	147.5	152.2	154.7	156.2	158.0	157.6	157.2
対前年度 増減	0.2	▲0.2	0.7	0.9	0.1	▲0.1	▲0.4	0.7	0.9	0.5	0.0	0.4	▲0.3	0.3	0.0	▲0.5	0.7	0.3	0.9	▲0.2	0.3	0.0	▲0.3	0.9	▲0.5	▲0.8
対H24年度 増減	0.8	0.3	0.4	0.3	0.1	0.2	1.2	1.7	1.2	1.1	0.4	0.6	▲0.3	0.3	0.4	0.1	0.7	0.9	1.6	0.7	0.1	▲0.1	▲0.3	1.1	0.1	▲0.8

表2

体重（県平均10年間比較表）

（単位：kg）

区分 年度	男													女												
	幼稚園		小学校					中学校			高等学校			幼稚園		小学校					中学校			高等学校		
	5歳	6歳	7歳	8歳	9歳	10歳	11歳	12歳	13歳	14歳	15歳	16歳	17歳	5歳	6歳	7歳	8歳	9歳	10歳	11歳	12歳	13歳	14歳	15歳	16歳	17歳
(H4)	19.2	21.8	23.8	26.9	30.6	33.9	37.8	43.3	48.7	54.2	57.7	60.0	61.7	18.8	21.2	24.0	27.1	30.3	33.7	39.3	43.8	47.3	50.2	52.2	53.1	52.6
H24	19.0	21.5	24.2	27.8	31.5	34.1	37.5	44.1	49.0	53.7	58.0	59.7	63.0	18.8	21.0	23.8	26.9	30.1	34.1	39.9	44.8	47.5	50.4	52.5	53.0	53.2
H25	18.8	21.7	24.1	27.4	30.8	34.1	38.0	44.0	49.3	54.2	60.0	61.7	63.3	18.7	21.0	23.6	26.6	30.4	34.0	39.6	44.5	47.3	50.1	52.2	53.5	53.2
H26	18.7	21.4	24.0	27.1	30.6	34.4	38.2	43.8	48.9	54.2	59.4	60.4	63.3	18.4	20.8	23.6	26.2	30.1	34.1	38.9	44.5	47.1	50.9	52.4	53.1	53.3
H27	18.6	21.4	23.9	27.2	30.8	33.4	38.2	44.2	48.7	54.1	57.5	60.8	62.8	18.6	21.0	23.8	27.0	29.8	34.5	38.9	44.1	47.5	50.3	52.0	53.0	52.8
H28	19.3	21.2	24.4	27.3	31.6	34.2	38.0	45.0	49.2	53.9	58.9	60.8	63.4	18.4	21.2	23.9	26.8	30.5	34.7	40.2	44.5	47.6	50.1	52.4	53.2	53.4
H29	19.0	21.5	24.2	27.5	30.8	34.1	38.6	44.3	48.5	53.7	58.7	60.0	62.6	18.7	21.0	23.3	26.6	29.7	34.0	38.6	44.3	47.1	50.3	52.2	53.6	53.2
H30	18.7	21.8	24.3	27.3	30.3	34.4	38.2	44.5	48.9	54.3	59.4	60.7	63.5	18.3	21.0	23.6	26.7	30.2	34.2	39.8	44.2	47.4	50.4	52.2	51.8	53.1
R1	18.9	21.7	24.4	27.7	31.1	34.9	38.5	44.8	49.0	54.1	58.9	60.2	62.1	18.7	21.1	23.9	26.7	30.7	34.0	39.4	44.3	47.5	50.2	51.9	52.5	52.5
R2	19.1	22.0	24.7	28.9	32.7	36.3	40.8	46.1	50.3	54.8	59.8	61.5	63.8	18.8	21.5	24.9	27.5	31.5	36.1	40.6	44.4	48.6	51.0	51.8	52.5	52.5
R3	19.4	22.0	24.8	27.7	31.5	35.3	39.5	45.4	50.0	54.0	60.0	59.5	62.5	18.8	21.7	24.2	26.8	31.3	35.3	40.5	44.1	47.7	50.7	51.4	53.5	53.1
R4	19.4	22.0	25.0	28.5	32.1	35.1	40.3	45.9	51.1	55.4	60.5	60.8	63.1	18.8	21.6	24.2	27.8	31.4	36.2	40.7	45.4	48.1	49.9	52.5	51.7	52.0
対前年度 増減	0.0	0.0	0.2	0.8	0.6	▲0.2	0.8	0.5	1.1	1.4	0.5	1.3	0.6	0.0	▲0.1	0.0	1.0	0.1	0.9	0.2	1.3	0.4	▲0.8	1.1	▲1.8	▲1.1
対H24年度 増減	0.4	0.5	0.8	0.7	0.6	1.0	2.8	1.8	2.1	1.7	2.5	1.1	0.1	0.0	0.6	0.4	0.9	1.3	2.1	0.8	0.6	0.6	▲0.5	0.0	▲1.3	▲1.2

② 男女の比較(図4、表3)

10歳、11歳で女子が男子を上回り、それ以外の区分では、男子が女子を上回った。

③ 全国値との比較(表4)

男子は、12区分で全国値を上回り、1区分で全国値を下回った。

女子は、9区分で全国値を上回り、1区分で全国値と同じ、3区分で全国値を下回った。

(kg) 図4 年齢別 男女別 体重の平均値

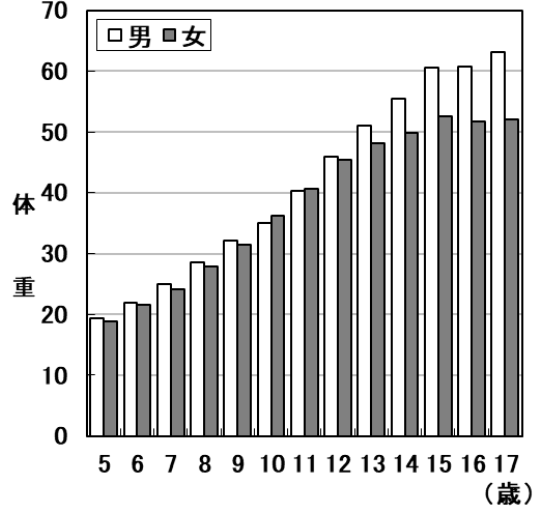


表3 男女比較(県平均値)

区分	年齢	身長(cm)			体重(kg)		
		男	女	差(男-女)	男	女	差(男-女)
幼稚園	5歳	111.1	110.0	1.1	19.4	18.8	0.6
	6歳	116.5	115.9	0.6	22.0	21.6	0.4
小学校	7歳	123.0	121.7	1.3	25.0	24.2	0.8
	8歳	128.7	128.2	0.5	28.5	27.8	0.7
	9歳	134.0	134.3	▲ 0.3	32.1	31.4	0.7
	10歳	138.8	141.7	▲ 2.9	35.1	36.2	▲ 1.1
	11歳	145.4	147.5	▲ 2.1	40.3	40.7	▲ 0.4
中学校	12歳	153.8	152.2	1.6	45.9	45.4	0.5
	13歳	161.0	154.7	6.3	51.1	48.1	3.0
	14歳	165.6	156.2	9.4	55.4	49.9	5.5
高等学校	15歳	168.4	158.0	10.4	60.5	52.5	8.0
	16歳	169.3	157.6	11.7	60.8	51.7	9.1
	17歳	170.3	157.2	13.1	63.1	52.0	11.1

表4 県平均値と全国平均値との比較

区分	年齢	身長(cm)			体重(kg)				
		県	全国	差(県-全国)	県	全国	差(県-全国)		
男	幼稚園	5歳	111.1	111.1	0.0	19.4	19.3	0.1	
		6歳	116.5	117.0	▲ 0.5	22.0	21.8	0.2	
	小学校	7歳	123.0	122.9	0.1	25.0	24.6	0.4	
		8歳	128.7	128.5	0.2	28.5	28.0	0.5	
		9歳	134.0	133.9	0.1	32.1	31.5	0.6	
		10歳	138.8	139.7	▲ 0.9	35.1	35.7	▲ 0.6	
		11歳	145.4	146.1	▲ 0.7	40.3	40.0	0.3	
	中学校	12歳	153.8	154.0	▲ 0.2	45.9	45.7	0.2	
		13歳	161.0	160.9	0.1	51.1	50.6	0.5	
		14歳	165.6	165.8	▲ 0.2	55.4	55.0	0.4	
	高等学校	15歳	168.4	168.6	▲ 0.2	60.5	59.1	1.4	
		16歳	169.3	169.9	▲ 0.6	60.8	60.7	0.1	
		17歳	170.3	170.7	▲ 0.4	63.1	62.5	0.6	
	女	幼稚園	5歳	110.0	110.2	▲ 0.2	18.8	19.0	▲ 0.2
			6歳	115.9	116.0	▲ 0.1	21.6	21.3	0.3
		小学校	7歳	121.7	122.0	▲ 0.3	24.2	24.0	0.2
			8歳	128.2	128.1	0.1	27.8	27.3	0.5
9歳			134.3	134.5	▲ 0.2	31.4	31.1	0.3	
10歳			141.7	141.4	0.3	36.2	35.5	0.7	
11歳			147.5	147.9	▲ 0.4	40.7	40.5	0.2	
中学校		12歳	152.2	152.2	0.0	45.4	44.5	0.9	
		13歳	154.7	154.9	▲ 0.2	48.1	47.7	0.4	
		14歳	156.2	156.5	▲ 0.3	49.9	49.9	0.0	
高等学校		15歳	158.0	157.2	0.8	52.5	51.2	1.3	
		16歳	157.6	157.7	▲ 0.1	51.7	52.1	▲ 0.4	
		17歳	157.2	158.0	▲ 0.8	52.0	52.5	▲ 0.5	

(3) 前年度からの発育量

注)前年度からの発育量…(例)5歳時の発育量は当年度の6歳の県平均値から前年度の5歳の県平均値を引いた数値。

① 身長(図5~6、表5)

男子は、11歳時がピークとなっており、女子は、9歳時がピークとなっている。

② 体重(図5~6、表5)

男子は、14歳時がピークとなっており、女子は、10歳時がピークとなっている。

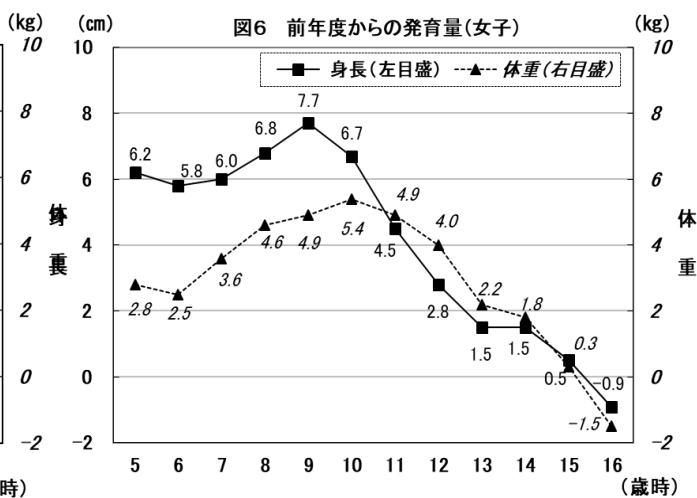
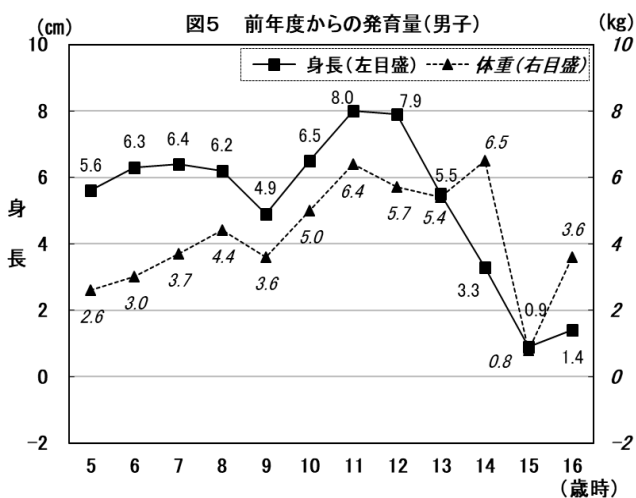


表5 前年度からの発育量(県平均値)

区 分		身 長 (cm)		体 重 (kg)	
		男	女	男	女
幼稚園	5歳時	5.6	6.2	2.6	2.8
	6歳時	6.3	5.8	3.0	2.5
小学校	7歳時	6.4	6.0	3.7	3.6
	8歳時	6.2	6.8	4.4	4.6
	9歳時	4.9	7.7	3.6	4.9
	10歳時	6.5	6.7	5.0	5.4
	11歳時	8.0	4.5	6.4	4.9
中学校	12歳時	7.9	2.8	5.7	4.0
	13歳時	5.5	1.5	5.4	2.2
	14歳時	3.3	1.5	6.5	1.8
高等学校	15歳時	0.9	0.5	0.8	0.3
	16歳時	1.4	▲ 0.9	3.6	▲ 1.5

(4) 親世代(平成4年度)との比較

親世代を30年前の平成4年度に設定し、身長・体重の平均値を比較する。

① 身長(図7~8、表6)

親世代と比較すると、男子は11区分、女子は9区分で親世代を上回っている。

図7 親世代との比較(身長の差) (男)

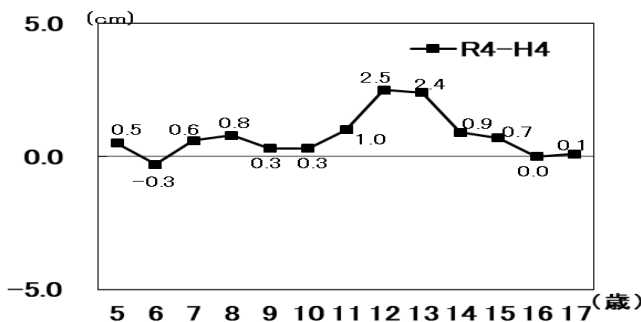
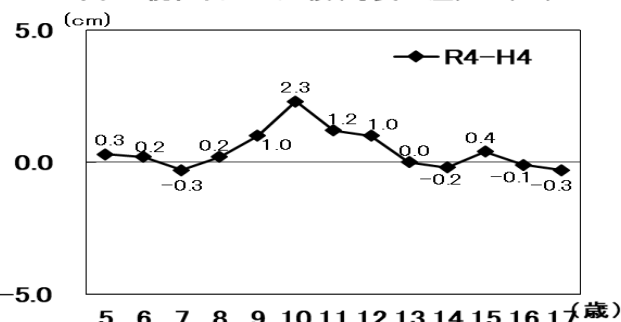


図8 親世代との比較(身長の差) (女)



② 体重(図9~10、表6)

親世代と比較すると、男子は全ての区分で、女子は9区分で親世代を上回っている。

図9 親世代との比較(体重の差) (男)

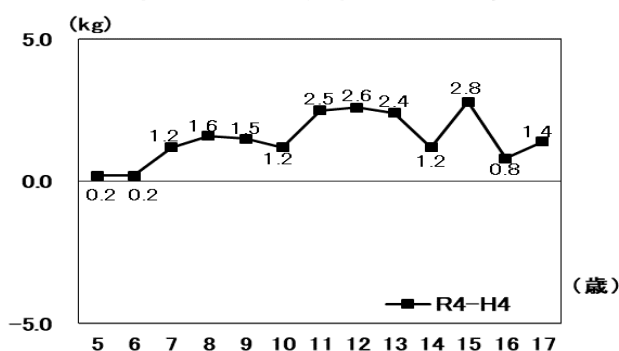


図10 親世代との比較(体重の差) (女)

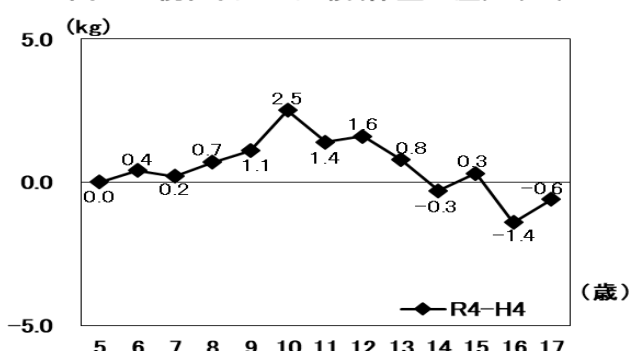


表6 親世代(平成4年度)との比較

区 分		身 長 (cm)			体 重 (kg)			
		R4	H4	差(R4-H4)	R4	H4	差(R4-H4)	
男	幼稚園	5歳	111.1	110.6	0.5	19.4	19.2	0.2
		小学校	6歳	116.5	116.8	▲ 0.3	22.0	21.8
	7歳		123.0	122.4	0.6	25.0	23.8	1.2
	8歳		128.7	127.9	0.8	28.5	26.9	1.6
	9歳		134.0	133.7	0.3	32.1	30.6	1.5
	10歳		138.8	138.5	0.3	35.1	33.9	1.2
	11歳		145.4	144.4	1.0	40.3	37.8	2.5
	中学校	12歳	153.8	151.3	2.5	45.9	43.3	2.6
		13歳	161.0	158.6	2.4	51.1	48.7	2.4
		14歳	165.6	164.7	0.9	55.4	54.2	1.2
	高等学校	15歳	168.4	167.7	0.7	60.5	57.7	2.8
		16歳	169.3	169.3	0.0	60.8	60.0	0.8
		17歳	170.3	170.2	0.1	63.1	61.7	1.4
女	幼稚園	5歳	110.0	109.7	0.3	18.8	18.8	0.0
		小学校	6歳	115.9	115.7	0.2	21.6	21.2
	7歳		121.7	122.0	▲ 0.3	24.2	24.0	0.2
	8歳		128.2	128.0	0.2	27.8	27.1	0.7
	9歳		134.3	133.3	1.0	31.4	30.3	1.1
	10歳		141.7	139.4	2.3	36.2	33.7	2.5
	11歳		147.5	146.3	1.2	40.7	39.3	1.4
	中学校	12歳	152.2	151.2	1.0	45.4	43.8	1.6
		13歳	154.7	154.7	0.0	48.1	47.3	0.8
		14歳	156.2	156.4	▲ 0.2	49.9	50.2	▲ 0.3
	高等学校	15歳	158.0	157.6	0.4	52.5	52.2	0.3
		16歳	157.6	157.7	▲ 0.1	51.7	53.1	▲ 1.4
		17歳	157.2	157.5	▲ 0.3	52.0	52.6	▲ 0.6

(5) 肥満傾向児の出現率(図11~14、表7)

全国との比較では、男子は10区分、女子は11区分で全国値を上回っている。

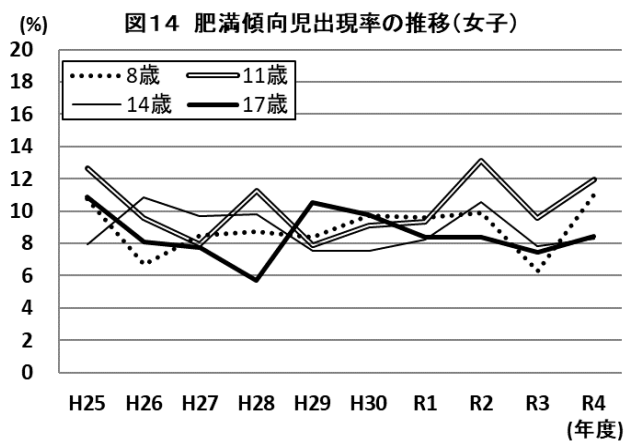
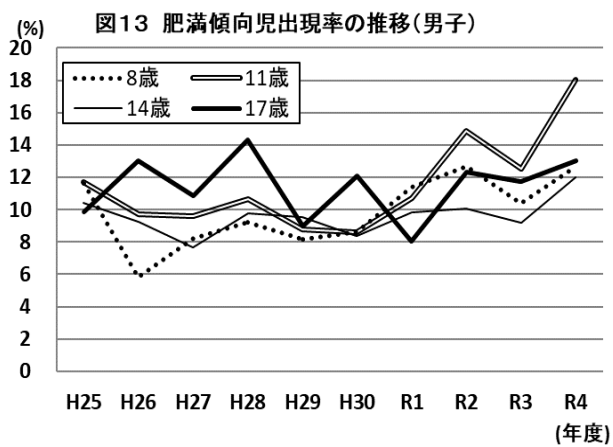
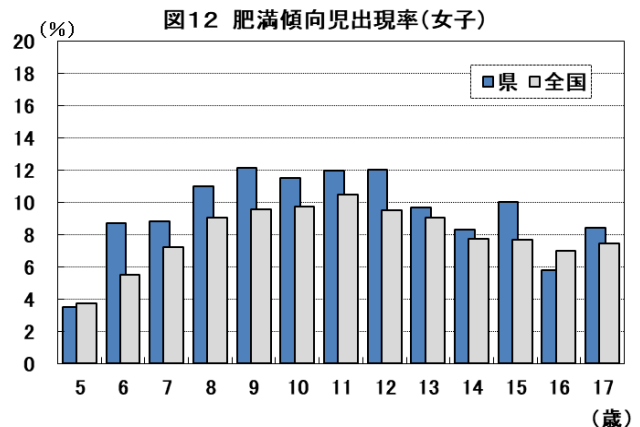
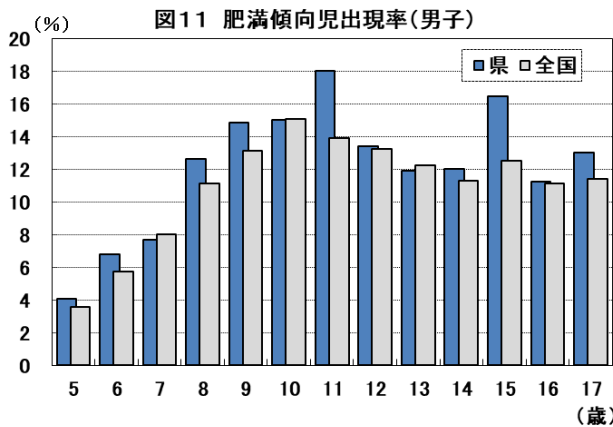


表7 肥満傾向児出現率の県平均値と全国平均値の比較

単位(%)

区分	合計			男			女				
	県	全国	差(県-全国)	県	全国	差(県-全国)	県	全国	差(県-全国)		
肥満傾向児	幼稚園	5歳	3.81	3.64	0.17	4.11	3.56	0.55	3.51	3.73	▲ 0.22
		小学校	6歳	7.75	5.62	2.13	6.80	5.74	1.06	8.73	5.50
	7歳		8.26	7.63	0.63	7.72	8.02	▲ 0.30	8.81	7.23	1.58
	8歳		11.84	10.13	1.71	12.66	11.14	1.52	10.97	9.07	1.90
	9歳		13.55	11.41	2.14	14.85	13.17	1.68	12.14	9.57	2.57
	10歳		13.32	12.48	0.84	15.02	15.11	▲ 0.09	11.48	9.74	1.74
	11歳		15.08	12.25	2.83	18.05	13.95	4.10	11.96	10.47	1.49
	中学校	12歳	12.73	11.43	1.30	13.43	13.27	0.16	12.02	9.51	2.51
		13歳	10.82	10.68	0.14	11.92	12.25	▲ 0.33	9.69	9.05	0.64
		14歳	10.22	9.55	0.67	12.02	11.31	0.71	8.32	7.71	0.61
	高等学校	15歳	13.35	10.13	3.22	16.50	12.51	3.99	10.01	7.68	2.33
		16歳	8.55	9.09	▲ 0.54	11.27	11.13	0.14	5.77	6.98	▲ 1.21
		17歳	10.81	9.46	1.35	13.03	11.42	1.61	8.42	7.45	0.97

(注) 肥満傾向児とは、性別・年齢別・身長別標準体重から求めた肥満度が20%以上の者である。
 肥満度(%) = (実測体重 - 身長別標準体重) / 身長別標準体重 × 100

(6) 痩身傾向児の出現率(図15~16、表8)

全国との比較では、男子は2区分、女子は2区分で全国値を上回っている。

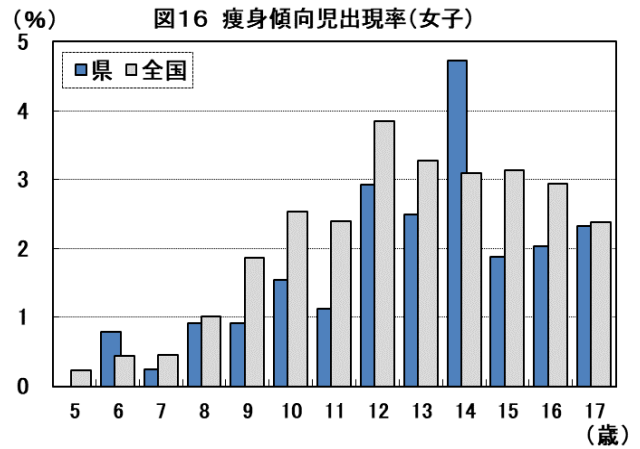
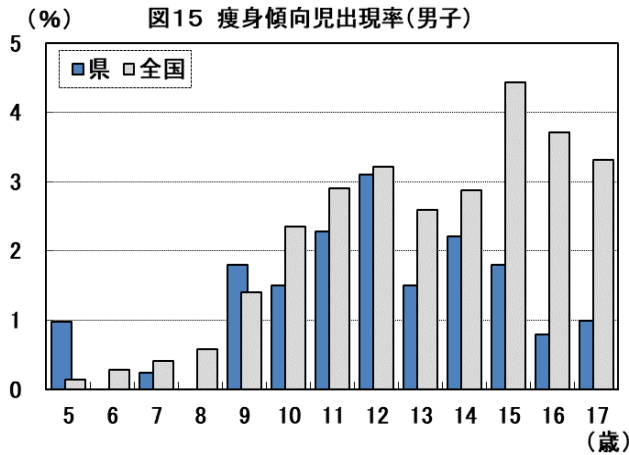


表8 痩身傾向児出現率の県平均値と全国平均値の比較

単位(%)

区分	合計			男			女				
	県	全国	差(県-全国)	県	全国	差(県-全国)	県	全国	差(県-全国)		
痩身傾向児	幼稚園	5歳	0.49	0.19	0.30	0.98	0.15	0.83	0.00	0.23	▲ 0.23
	小学校	6歳	0.39	0.36	0.03	0.00	0.28	▲ 0.28	0.79	0.44	0.35
		7歳	0.24	0.44	▲ 0.20	0.24	0.41	▲ 0.17	0.24	0.46	▲ 0.22
		8歳	0.45	0.79	▲ 0.34	0.00	0.58	▲ 0.58	0.92	1.01	▲ 0.09
		9歳	1.37	1.64	▲ 0.27	1.80	1.41	0.39	0.91	1.87	▲ 0.96
		10歳	1.52	2.44	▲ 0.92	1.51	2.36	▲ 0.85	1.54	2.53	▲ 0.99
		11歳	1.71	2.66	▲ 0.95	2.28	2.91	▲ 0.63	1.12	2.40	▲ 1.28
	中学校	12歳	3.02	3.53	▲ 0.51	3.11	3.21	▲ 0.10	2.93	3.85	▲ 0.92
		13歳	1.99	2.93	▲ 0.94	1.51	2.59	▲ 1.08	2.49	3.28	▲ 0.79
		14歳	3.44	2.97	0.47	2.21	2.87	▲ 0.66	4.73	3.09	1.64
	高等学校	15歳	1.84	3.79	▲ 1.95	1.80	4.43	▲ 2.63	1.88	3.13	▲ 1.25
		16歳	1.41	3.33	▲ 1.92	0.80	3.71	▲ 2.91	2.03	2.94	▲ 0.91
		17歳	1.63	2.85	▲ 1.22	0.99	3.32	▲ 2.33	2.33	2.38	▲ 0.05

(注) 痩身傾向児とは、性別・年齢別・身長別標準体重から求めた肥満度が-20%以下の者である。
 肥満度(%) = (実測体重 - 身長別標準体重) / 身長別標準体重 × 100

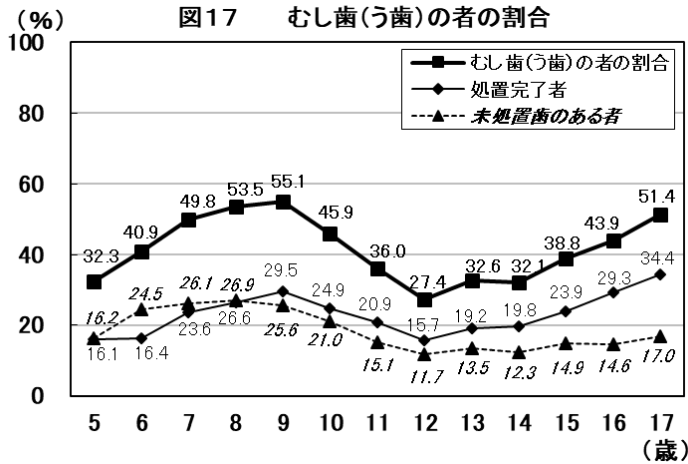
2 健康状態調査結果

(1) 「むし歯(う歯)」の者の割合(処置完了者を含む) (表11)

幼稚園～高等学校別では表11のとおりとなっている。

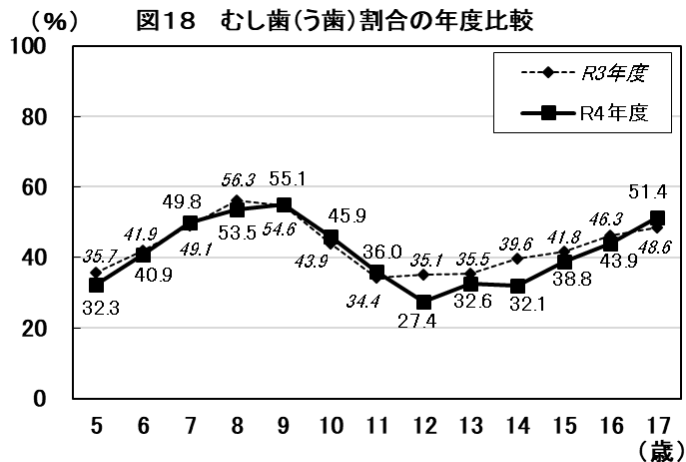
① 年齢別の比較(図17)

9歳が55.1%と最も高く、その後12歳までは下がるが、それ以降は年齢を重ねるごとに徐々に増加している。



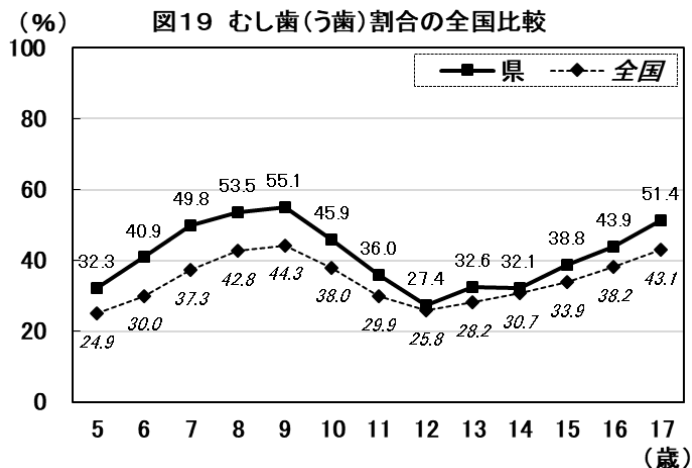
② 前年度との比較(図18)

前年度とほぼ変わらない年齢(3ポイント程度の増減)が多いなか、12歳及び14歳では7ポイント程度減少している。



③ 全国値との比較(図19、表11)

すべての区分で全国値を上回っている。



(2) 「裸眼視力1.0未満の者」の割合(表11)

幼稚園から高等学校別では表11のとおりとなっている。

① 前年度との比較(表9)

小学校はほとんど変化がないが、中学校及び高等学校は前年度より6ポイント以上上回っている。

② 全国値との比較(図20、表10)

小学校、中学校は全国値を下回っているが、高等学校は7ポイント上回っている。

表9

裸眼視力1.0未満の者の前年度との比較

区分 (「幼稚園」を除く)		計 (%)				
		R4	R3	差(R4-R3)		
裸眼視力	小学校	計	34.6	34.2	0.4	
		内訳	1.0未満 0.7以上	11.9	11.7	0.2
			0.7未満 0.3以上	12.9	11.7	1.2
	0.3未満	9.8	10.8	▲1.0		
	中学校	計	59.7	53.5	6.2	
		内訳	1.0未満 0.7以上	10.2	11.6	▲1.4
			0.7未満 0.3以上	17.6	17.3	0.3
	0.3未満	31.9	24.7	7.2		
	高等学校	計	78.6	70.1	8.5	
内訳		1.0未満 0.7以上	X	11.0	X	
		0.7未満 0.3以上	X	12.8	X	
0.3未満	X	46.2	X			

(注1) 四捨五入しているため、計と内訳が一致しない場合がある。

(注2)「X」は疾病・異常被患率等の標準誤差が5以上、受検者数が100人未満、回答校が1校以下又は疾病・異常被患率が100%のため統計数値を公表しない。

表10

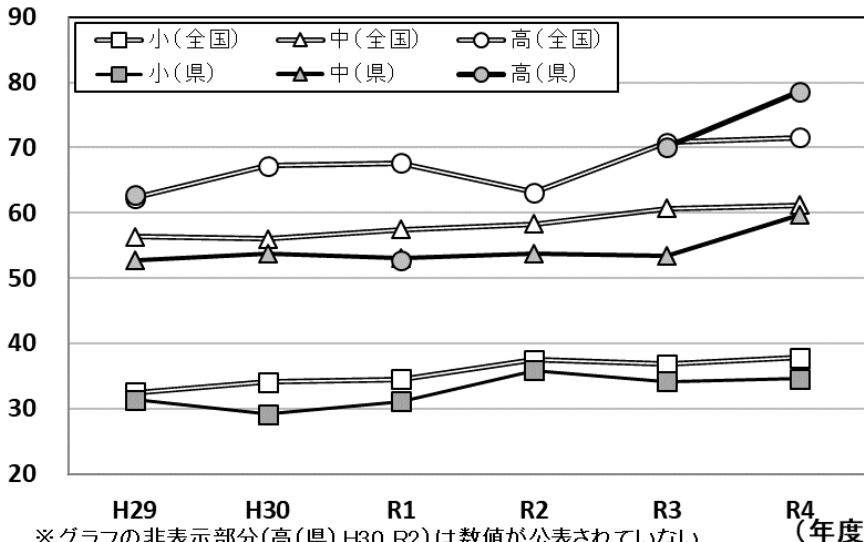
裸眼視力1.0未満の者の全国平均値との比較

区分 (「幼稚園」を除く)		計 (%)				
		県	全国	差(県-全国)		
裸眼視力	小学校	計	34.6	37.9	▲3.3	
		内訳	1.0未満 0.7以上	11.9	12.0	▲0.1
			0.7未満 0.3以上	12.9	13.9	▲1.0
	0.3未満	9.8	12.0	▲2.2		
	中学校	計	59.7	61.2	▲1.5	
		内訳	1.0未満 0.7以上	10.2	12.4	▲2.2
			0.7未満 0.3以上	17.6	20.6	▲3.0
	0.3未満	31.9	28.3	3.6		
	高等学校	計	78.6	71.6	7.0	
内訳		1.0未満 0.7以上	X	11.4	X	
		0.7未満 0.3以上	X	18.1	X	
0.3未満	X	42.1	X			

(注1) 四捨五入しているため、計と内訳が一致しない場合がある。

(注2)「X」は疾病・異常被患率等の標準誤差が5以上、受検者数が100人未満、回答校が1校以下又は疾病・異常被患率が100%のため統計数値を公表しない。

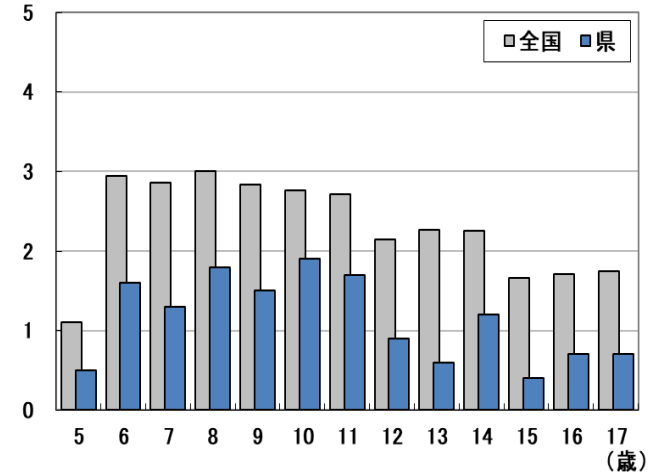
(%) 図20 「裸眼視力1.0未満の者」の割合の推移



(3) 「ぜん息」の者の割合(表11)

幼稚園～高等学校別では表11のとおりとなっている。

図21 ぜん息割合の全国比較



① 年齢別の比較(図21)

全国及び県ともに小学生(6歳～11歳)が他の年齢層と比べて高い傾向がみられる。

② 全国値との比較(図21、表11)

すべての区分で全国値を下回っている。

(4) その他の疾病・異常等の被患者の割合(表11)

幼稚園から高等学校別では表11のとおりとなっている。

※ 表11の記載項目以外の疾病・異常等は、19ページの「参考表5 年齢別疾病・異常被患率等(都道府県ごと)の熊本県計」を参照のこと。

表11

主な疾病・異常等の被患者の割合(県平均値と国平均値との比較)

区分		むし歯	裸眼・未視力の者	ぜん息	皮膚病・炎症	心電図異常	蛋白検出の者	四肢の胸郭状態	耳疾患者	鼻疾・副鼻腔患	口腔患・咽・喉異常
幼稚園	県	32.3	22.8	0.5	1.2	...	2.2	0.7	1.3	1.6	1.2
	全国	24.9	25.0	1.1	1.6	...	0.9	0.2	2.4	3.0	0.7
	差(県-全国)	7.4	▲2.2	▲0.6	▲0.4	...	1.3	0.5	▲1.1	▲1.4	0.5
小学校	県	46.8	34.6	1.6	2.0	2.3	2.5	0.8	2.2	8.2	0.7
	全国	37.0	37.9	2.9	3.1	2.6	1.0	0.8	6.6	11.4	0.7
	差(県-全国)	9.8	▲3.3	▲1.3	▲1.1	▲0.3	1.5	0.0	▲4.4	▲3.2	0.0
中学校	県	30.7	59.7	0.9	1.8	1.9	4.2	0.9	1.9	8.9	0.4
	全国	28.2	61.2	2.2	3.0	3.2	2.9	1.5	4.8	10.7	0.4
	差(県-全国)	2.5	▲1.5	▲1.3	▲1.2	▲1.3	1.3	▲0.6	▲2.9	▲1.8	0.0
高等学校	県	44.6	78.6	0.6	0.7	2.6	2.0	0.8	1.3	9.6	0.9
	全国	38.3	71.6	1.7	2.7	3.0	2.8	1.1	2.3	8.5	0.3
	差(県-全国)	6.3	7.0	▲1.1	▲2.0	▲0.4	▲0.8	▲0.3	▲1.0	1.1	0.6

注1) この表は、疾病・異常該当者(疾病・異常に該当する旨健康診断票に記載のあった者)の割合の推定値を示したものである。

注2) 「X」は疾病・異常被患率等の標準誤差が5以上、受検者数が100人(5歳は50人)未満、回答校が1校以下又は疾病・異常被患率が100.0%のため統計数値を公表しない。

参考表1 熊本県 年齢別平均身長（男）の推移

（単位：cm）

年度	年齢	小学校						中学校			高等学校		
	幼稚園	5歳	6歳	7歳	8歳	9歳	10歳	11歳	12歳	13歳	14歳	15歳	16歳
S31(1956)	...	109.6	114.7	119.9	124.4	129.0	133.3	138.4	144.3	151.2	158.6	161.8	163.6
S32(1957)	106.0	110.1	115.3	120.3	125.1	129.1	134.1	139.0	145.0	151.8	159.1	162.1	163.7
S33(1958)	106.2	110.4	115.5	121.4	125.3	129.9	134.4	139.6	145.4	152.0	159.3	162.2	163.8
S34(1959)	106.7	110.3	115.1	119.5	125.1	129.7	134.5	140.0	146.9	153.1	159.6	162.7	165.1
S35(1960)	106.8	110.5	116.5	120.9	125.7	130.1	134.7	140.3	146.8	154.1	160.4	163.2	164.7
S36(1961)	107.2	111.3	116.7	121.7	126.6	130.9	135.6	141.0	147.8	154.2	160.2	162.9	164.3
S37(1962)	107.3	111.4	117.2	121.7	126.5	131.1	135.9	141.9	148.6	155.5	160.8	162.9	165.0
S38(1963)	107.5	111.6	117.0	122.0	127.0	131.6	136.4	142.0	148.9	155.5	161.9	164.5	165.6
S39(1964)	107.8	112.4	117.6	122.7	127.7	132.3	137.2	142.9	149.6	156.3	163.1	165.1	166.5
S40(1965)	108.4	112.8	117.9	123.3	128.0	133.6	137.7	142.8	149.8	156.2	162.3	164.7	165.9
S41(1966)	108.3	113.0	118.2	123.5	128.2	133.2	138.0	143.4	150.9	157.5	162.8	165.4	166.5
S42(1967)	108.8	113.0	118.6	123.6	128.6	133.3	138.4	144.4	151.7	158.3	163.4	165.1	166.2
S43(1968)	108.6	113.0	118.6	123.8	128.7	133.5	138.6	144.9	151.8	158.4	163.8	166.1	166.7
S44(1969)	108.6	113.4	118.8	124.2	129.1	133.9	138.9	144.9	152.1	158.2	164.4	166.4	167.5
S45(1970)
S46(1971)	110.0	114.0	118.7	124.5	129.2	134.2	139.4	145.8	152.5	159.2	164.1	166.2	167.1
S47(1972)	108.8	114.0	119.2	124.7	129.6	134.5	140.0	146.2	153.0	159.4	164.8	166.8	167.2
S48(1973)	109.3	113.3	119.1	125.4	130.1	135.0	140.4	147.2	154.5	160.5	164.9	166.7	167.9
S49(1974)	109.4	114.7	119.8	125.9	130.8	135.7	141.3	147.2	154.7	161.2	165.0	166.9	167.9
S50(1975)	109.6	114.4	120.5	125.6	131.1	135.4	141.1	147.7	155.0	161.3	165.5	167.5	168.5
S51(1976)	109.9	114.2	120.3	125.9	130.8	136.5	141.4	147.9	155.4	161.6	165.8	167.7	168.4
S52(1977)	110.2	115.1	120.4	126.2	130.9	136.5	141.7	148.3	155.2	161.8	165.9	167.6	169.5
S53(1978)	110.5	115.3	121.2	125.8	131.1	137.2	141.2	148.6	156.1	161.8	166.3	168.1	169.0
S54(1979)	110.0	115.4	120.9	126.2	131.7	136.2	142.6	148.7	156.6	162.5	166.0	167.8	169.2
S55(1980)	110.1	115.4	121.1	126.2	131.9	136.8	141.9	149.1	156.3	162.5	166.5	168.4	169.7
S56(1981)	110.1	115.6	121.3	126.5	131.8	136.8	142.8	148.2	156.1	161.8	166.3	168.8	169.3
S57(1982)	110.3	115.4	120.7	126.5	131.3	136.3	142.1	149.2	156.5	163.2	166.2	168.1	169.4
S58(1983)	110.5	115.6	121.3	127.0	132.2	136.9	142.4	149.5	156.6	163.1	166.5	168.2	169.7
S59(1984)	110.6	116.0	122.0	127.2	132.1	137.5	143.3	149.5	156.4	163.1	167.1	168.6	170.0
S60(1985)	110.8	116.1	121.6	127.0	132.3	137.5	143.1	149.5	157.1	163.2	166.6	169.1	170.2
S61(1986)	110.5	116.2	122.3	126.9	132.8	138.1	143.3	149.4	157.3	163.2	167.4	169.1	169.8
S62(1987)	110.8	116.2	121.8	127.6	132.7	137.7	143.5	149.9	157.6	163.7	167.1	169.3	169.7
S63(1988)	111.0	116.8	121.9	128.1	132.9	137.9	143.2	149.8	157.9	163.5	167.5	168.8	169.8
H1(1989)	110.7	116.2	122.1	128.0	133.4	138.0	143.7	150.9	158.1	164.3	167.6	168.9	170.0
H2(1990)	110.6	116.5	122.3	127.9	132.7	138.3	143.8	150.0	157.7	163.9	167.6	169.3	169.9
H3(1991)	110.5	116.3	122.1	128.0	133.3	138.4	144.2	151.4	157.8	164.5	167.4	169.4	170.4
H4(1992)	110.6	116.8	122.4	127.9	133.7	138.5	144.4	151.3	158.6	164.7	167.7	169.3	170.2
H5(1993)	110.4	116.4	122.3	127.9	133.0	137.9	144.2	151.6	159.2	164.4	167.5	169.7	170.1
H6(1994)	110.7	116.6	122.6	127.9	133.4	138.1	144.5	151.2	159.0	164.4	167.8	169.8	170.3
H7(1995)	110.7	116.6	122.1	128.0	133.6	138.6	144.8	151.5	159.6	164.5	168.3	169.9	170.6
H8(1996)	111.2	116.8	122.3	127.9	133.0	138.2	144.5	152.0	159.2	164.7	167.6	169.5	170.6
H9(1997)	110.6	116.3	122.5	128.3	133.1	139.1	145.1	152.4	158.8	164.7	168.7	169.5	170.4
H10(1998)	110.9	116.7	122.7	128.2	133.4	138.3	145.5	152.2	159.4	165.2	168.0	170.0	171.3
H11(1999)	111.0	116.0	122.1	128.1	133.1	138.8	145.2	153.0	159.7	164.8	168.3	170.6	170.7
H12(2000)	110.9	116.4	122.6	128.1	133.6	138.8	145.4	152.9	160.0	165.1	168.4	169.7	170.8
H13(2001)	110.4	116.4	122.2	128.4	133.1	138.6	145.0	152.7	159.8	165.4	168.0	169.7	171.0
H14(2002)	110.7	116.3	122.3	128.0	134.1	138.9	145.4	152.7	159.7	165.3	168.0	169.2	170.3
H15(2003)	110.6	117.0	122.3	128.3	133.1	138.5	144.5	151.7	159.4	164.9	168.2	169.7	170.1
H16(2004)	110.7	116.8	122.5	127.8	134.0	139.2	144.6	152.7	159.2	164.8	168.3	169.8	170.1
H17(2005)	110.6	116.6	122.4	128.0	133.2	139.2	145.3	152.6	159.5	165.3	168.6	169.2	170.3
H18(2006)	110.5	116.5	122.6	128.1	133.9	138.5	145.3	152.3	160.0	165.2	167.5	169.5	170.3
H19(2007)	111.1	116.4	122.8	128.1	133.4	138.7	144.8	152.5	160.0	164.8	168.5	169.7	170.2
H20(2008)	110.5	117.0	122.7	127.6	133.6	138.7	144.8	152.2	159.4	164.5	167.7	169.3	170.7
H21(2009)	110.8	116.1	122.3	128.3	133.5	138.7	144.6	152.2	159.7	164.8	168.0	169.5	170.6
H22(2010)	110.7	116.7	122.8	128.1	132.8	138.6	145.2	152.5	159.7	164.0	167.8	169.6	170.0
H23(2011)	110.3	116.2	122.4	128.0	133.3	138.8	145.4	152.2	159.2	164.3	167.8	169.8	170.3
H24(2012)	110.3	116.2	122.6	128.4	133.9	138.6	144.2	152.1	159.8	164.5	168.0	168.7	170.6
H25(2013)	110.2	116.7	122.2	127.6	133.2	138.6	144.3	152.6	159.2	164.7	168.6	169.4	170.6
H26(2014)	109.9	116.2	122.5	128.1	133.4	138.8	145.1	151.8	158.9	164.7	167.4	169.6	170.7
H27(2015)	109.7	116.5	122.2	128.1	133.0	138.1	144.9	152.5	159.1	165.0	168.1	168.9	170.7
H28(2016)	110.6	116.3	122.4	127.8	133.9	138.5	144.5	152.9	159.5	164.7	168.2	169.4	170.1
H29(2017)	109.9	116.0	122.1	128.0	133.1	138.5	145.3	152.3	159.5	164.2	167.9	168.8	170.4
H30(2018)	109.8	116.5	122.2	127.6	133.1	138.8	144.9	152.7	159.3	165.2	168.1	169.4	170.7
R1(2019)	110.3	116.6	122.5	127.7	133.3	139.1	144.8	152.9	159.6	164.8	168.2	169.5	170.1
R2(2020)	110.8	116.9	123.1	129.2	134.4	140.1	146.6	153.6	160.2	165.1	168.5	170.1	170.6
R3(2021)	110.9	116.7	122.3	127.8	133.9	138.9	145.8	153.1	160.1	165.1	168.4	168.9	170.6
R4(2022)	111.1	116.5	123.0	128.7	134.0	138.8	145.4	153.8	161.0	165.6	168.4	169.3	170.3

(※)S45年度については、熊本県の数値はない。

参考表2 熊本県 年齢別平均身長（女）の推移

（単位：cm）

年度	年齢	熊本県 年齢別平均身長（女）の推移（単位：cm）												
		幼稚園	小学校							中学校			高等学校	
		5歳	6歳	7歳	8歳	9歳	10歳	11歳	12歳	13歳	14歳	15歳	16歳	17歳
S31(1956)	...	108.9	114.0	119.3	123.8	129.1	134.4	140.1	144.9	148.5	151.4	152.0	152.8	
S32(1957)	104.7	109.1	114.4	119.6	124.4	129.3	135.4	141.0	145.6	148.8	151.9	152.7	153.3	
S33(1958)	105.0	109.2	114.5	119.8	124.8	129.9	135.7	141.6	146.0	149.1	152.3	153.1	153.2	
S34(1959)	106.4	109.5	114.7	119.9	124.6	130.4	136.2	142.1	146.7	149.8	151.8	152.8	153.2	
S35(1960)	105.6	109.4	114.9	120.2	125.3	130.4	136.6	143.8	147.3	150.5	152.6	153.0	153.2	
S36(1961)	105.9	110.1	115.5	120.8	125.9	131.6	137.7	143.6	148.2	150.6	152.5	153.4	153.7	
S37(1962)	106.3	110.6	115.8	120.9	126.1	131.7	137.9	144.0	148.4	151.0	153.2	153.6	154.1	
S38(1963)	106.0	110.9	116.2	121.4	126.5	131.8	137.9	144.5	148.7	151.4	153.3	153.9	154.5	
S39(1964)	106.6	111.4	116.8	121.8	127.2	132.5	139.1	145.1	149.3	151.7	153.5	154.2	154.6	
S40(1965)	107.5	111.7	117.1	122.5	127.6	133.1	139.3	145.1	149.1	151.6	153.4	154.1	154.4	
S41(1966)	107.6	112.0	117.5	122.6	128.1	133.9	140.0	146.0	149.9	152.2	153.7	154.5	154.9	
S42(1967)	107.7	111.8	117.7	122.8	128.1	134.5	140.5	146.4	150.4	152.4	153.9	154.3	154.5	
S43(1968)	107.7	112.2	117.9	123.1	128.7	134.3	140.9	146.7	150.5	152.7	154.3	154.6	155.0	
S44(1969)	107.9	112.7	117.8	123.4	129.1	134.9	141.2	146.9	150.7	152.9	154.2	154.4	154.7	
S45(1970)	
S46(1971)	108.7	112.5	118.0	123.5	129.0	134.9	142.0	147.9	151.1	153.4	154.8	154.7	153.3	
S47(1972)	107.7	112.9	118.3	124.1	129.6	135.8	142.3	147.6	151.4	154.1	154.3	154.8	154.9	
S48(1973)	108.7	112.0	119.9	124.7	130.6	136.4	143.3	148.6	152.0	154.1	154.8	155.2	155.2	
S49(1974)	108.7	113.9	119.1	125.1	130.5	137.2	143.0	148.7	152.3	154.2	155.1	155.7	155.5	
S50(1975)	108.7	113.7	119.4	125.0	131.0	137.0	144.1	149.4	152.5	154.6	155.0	155.8	155.9	
S51(1976)	108.7	114.3	119.8	125.3	130.7	137.6	143.9	149.5	152.8	154.6	155.4	155.9	155.9	
S52(1977)	109.7	114.4	119.9	125.5	131.1	137.3	144.6	149.9	153.2	155.4	156.4	155.9	156.3	
S53(1978)	109.7	114.7	120.0	126.5	131.8	137.5	144.6	150.1	153.3	155.1	155.3	156.2	155.7	
S54(1979)	109.2	114.3	120.5	125.7	131.5	137.3	145.0	149.8	153.4	155.5	156.1	157.0	156.8	
S55(1980)	109.5	114.6	120.4	125.9	132.0	137.8	145.0	150.3	153.3	155.3	155.6	156.6	156.6	
S56(1981)	109.5	114.3	120.3	125.6	132.0	138.2	144.6	149.8	153.7	155.6	156.3	157.0	156.4	
S57(1982)	109.3	114.7	120.3	125.7	131.5	137.8	144.6	150.1	153.7	155.4	155.9	156.6	156.9	
S58(1983)	109.8	115.1	120.8	126.3	132.3	137.5	145.1	150.3	153.9	155.9	156.5	156.9	156.8	
S59(1984)	109.5	115.7	121.1	126.5	132.3	138.8	145.4	150.5	154.2	156.2	156.2	157.2	157.5	
S60(1985)	109.7	115.4	121.4	127.0	132.6	139.1	145.5	150.4	154.5	156.2	156.5	156.9	157.4	
S61(1986)	109.6	115.2	120.9	127.5	132.9	138.8	145.6	151.2	154.3	156.1	156.5	157.3	157.6	
S62(1987)	110.0	115.6	121.1	126.9	133.1	139.0	145.3	151.0	154.4	156.4	157.1	157.0	158.1	
S63(1988)	110.0	115.9	121.7	126.9	132.6	139.8	146.3	150.9	154.2	156.0	157.0	157.4	157.8	
H1(1989)	110.1	116.0	122.0	127.6	133.7	140.2	146.1	151.5	154.4	155.9	157.1	157.2	157.6	
H2(1990)	109.9	116.0	121.7	126.8	132.7	139.1	146.1	150.9	154.5	156.2	157.0	157.2	157.9	
H3(1991)	109.7	116.0	121.1	127.5	133.1	139.3	145.8	151.1	154.6	156.3	156.8	157.4	157.5	
H4(1992)	109.7	115.7	122.0	128.0	133.3	139.4	146.3	151.2	154.7	156.4	157.6	157.7	157.5	
H5(1993)	109.9	116.2	122.0	127.0	132.7	140.2	146.6	151.5	154.9	156.5	157.2	157.9	157.7	
H6(1994)	110.0	116.0	121.7	127.7	133.3	139.9	146.6	151.7	154.5	156.4	156.9	158.2	158.3	
H7(1995)	110.2	116.0	121.8	127.4	134.3	140.0	146.8	151.7	155.0	156.7	157.0	157.3	158.0	
H8(1996)	110.3	115.9	121.8	127.5	133.6	140.7	147.1	151.8	154.8	156.5	157.2	158.0	158.2	
H9(1997)	110.1	115.9	121.6	127.3	133.5	140.0	146.8	151.7	154.9	156.6	157.0	157.6	158.1	
H10(1998)	110.1	115.7	121.3	127.3	133.2	140.5	147.3	152.1	155.2	156.6	157.3	157.6	157.9	
H11(1999)	110.2	116.2	121.4	127.6	133.4	140.0	147.3	151.5	154.6	156.2	157.1	157.8	157.6	
H12(2000)	110.0	116.2	121.8	127.3	133.5	140.4	146.9	152.3	154.7	156.7	157.3	158.0	158.4	
H13(2001)	109.9	115.6	121.7	127.2	133.5	141.0	146.8	151.4	155.0	156.4	156.7	157.5	158.0	
H14(2002)	109.9	116.0	121.6	127.6	133.7	139.3	147.6	151.8	154.9	156.6	157.0	157.7	158.0	
H15(2003)	110.0	115.8	121.5	127.2	133.8	139.8	146.9	152.1	155.1	156.4	157.0	157.9	157.9	
H16(2004)	110.0	116.2	121.6	127.6	133.4	139.9	146.7	151.6	154.9	156.7	157.3	157.8	157.7	
H17(2005)	109.9	115.3	121.9	127.6	133.5	140.5	146.8	151.9	155.1	156.8	157.1	157.5	157.7	
H18(2006)	109.7	115.7	121.5	127.5	133.9	139.9	147.4	152.3	155.2	156.4	157.8	157.4	158.4	
H19(2007)	110.0	115.8	121.6	127.1	133.7	140.4	146.6	152.1	155.2	156.3	156.9	157.9	158.2	
H20(2008)	109.9	115.8	121.6	128.2	133.3	140.1	147.4	151.8	155.2	156.3	156.9	157.0	157.8	
H21(2009)	110.3	115.8	121.5	127.4	133.5	139.7	146.6	151.7	155.0	156.2	157.2	157.5	157.9	
H22(2010)	110.1	115.6	121.9	127.5	133.6	140.8	147.0	152.0	155.1	156.8	156.7	157.8	158.3	
H23(2011)	109.6	115.7	121.4	128.1	134.1	139.7	146.4	151.6	154.7	156.0	157.3	157.2	157.6	
H24(2012)	109.7	115.5	121.6	127.5	133.4	140.1	146.8	152.1	154.8	156.5	156.9	157.5	158.0	
H25(2013)	110.0	115.4	121.3	127.0	133.7	140.0	146.5	152.1	154.4	156.4	157.1	157.3	157.6	
H26(2014)	109.2	115.1	121.2	126.7	133.5	140.0	146.3	152.1	154.3	156.0	156.5	157.3	157.5	
H27(2015)	109.2	114.9	121.9	127.7	132.8	140.5	146.6	151.6	154.6	156.1	156.4	157.1	157.3	
H28(2016)	109.4	116.0	121.3	127.4	133.5	140.8	147.3	151.7	154.8	155.9	156.9	157.7	157.2	
H29(2017)	109.3	115.4	121.0	127.1	133.0	140.1	146.0	151.4	154.8	156.4	157.3	157.8	157.1	
H30(2018)	109.1	115.4	121.1	127.0	133.0	139.7	147.1	151.8	154.4	156.7	157.1	157.3	157.4	
R1(2019)	109.4	115.3	121.3	126.9	133.8	139.5	146.6	151.6	154.3	156.3	157.0	157.3	156.9	
R2(2020)	109.8	116.2	123.0	128.3	134.7	141.8	147.6	152.1	155.2	156.1	156.8	158.0	157.5	
R3(2021)	109.7	115.9	122.2	127.5	134.0	140.8	147.7	151.9	154.7	156.5	157.1	158.1	158.0	
R4(2022)	110.0	115.9	121.7	128.2	134.3	141.7	147.5	152.2	154.7	156.2	158.0	157.6	157.2	

（※）S45年度については、熊本県の数値はない。

参考表3 熊本県 年齢別平均体重（男）の推移

（単位：kg）

年度	年齢		小学校					中学校			高等学校		
	幼稚園	5歳	6歳	7歳	8歳	9歳	10歳	11歳	12歳	13歳	14歳	15歳	16歳
S31(1956)	...	18.6	20.4	22.6	24.7	27.2	29.8	32.7	37.0	42.4	49.1	52.5	55.0
S32(1957)	17.4	18.7	20.6	23.4	25.0	27.5	29.8	33.3	37.7	43.3	49.4	53.2	55.5
S33(1958)	17.5	18.8	20.8	22.9	25.0	27.3	29.8	33.3	37.8	42.9	49.2	53.0	55.3
S34(1959)	18.2	18.7	20.7	22.9	25.1	27.3	30.3	33.5	38.5	43.9	49.7	53.3	55.6
S35(1960)	17.6	18.7	20.8	22.8	25.0	27.4	30.1	34.0	38.6	44.6	50.4	52.7	55.9
S36(1961)	17.7	18.9	20.7	22.8	25.0	27.5	30.2	33.9	38.9	44.5	49.9	53.8	55.5
S37(1962)	17.7	19.0	21.1	23.1	25.5	27.7	30.9	34.4	39.5	45.4	50.5	53.2	56.2
S38(1963)	17.6	19.0	21.2	23.3	25.6	27.9	31.7	34.6	39.9	45.4	51.7	54.9	56.0
S39(1964)	17.4	19.2	21.3	23.5	25.8	28.0	31.2	35.1	40.2	46.1	51.7	54.7	56.9
S40(1965)	18.2	19.3	21.5	23.7	26.2	28.5	31.5	35.0	40.4	46.3	51.8	55.0	57.4
S41(1966)	17.5	18.8	21.5	23.8	26.1	28.9	31.5	35.7	41.0	46.6	51.9	55.1	57.6
S42(1967)	18.1	19.3	21.5	23.9	26.3	28.8	32.0	35.9	40.1	47.1	51.8	54.9	56.9
S43(1968)	18.1	19.5	21.7	24.1	26.4	29.0	32.3	36.4	41.7	47.5	52.4	55.5	57.2
S44(1969)	18.2	19.5	21.8	24.2	26.7	29.4	32.4	36.6	42.1	47.3	53.4	56.1	57.5
S45(1970)
S46(1971)	18.8	19.6	21.7	24.3	26.7	29.4	32.8	37.3	42.6	48.5	53.4	56.1	57.7
S47(1972)	17.8	19.4	21.6	24.3	26.8	29.9	33.2	38.0	42.8	48.4	53.6	56.2	57.5
S48(1973)	18.1	19.9	22.5	24.8	27.3	30.3	33.8	38.2	44.0	48.8	54.5	57.0	58.3
S49(1974)	18.6	20.2	22.2	25.1	27.8	30.6	34.3	38.7	44.3	49.7	53.8	56.5	58.3
S50(1975)	18.5	20.1	22.6	25.0	28.1	30.6	34.1	38.7	44.4	49.7	54.6	57.0	58.6
S51(1976)	18.5	20.3	22.6	25.4	27.7	31.2	34.4	39.2	44.9	50.3	54.5	57.5	59.1
S52(1977)	18.7	20.4	22.7	25.2	27.4	31.3	34.3	39.3	44.2	50.2	54.9	57.7	59.7
S53(1978)	18.9	20.5	23.6	25.1	28.2	31.6	34.2	39.5	45.2	50.3	56.0	58.2	59.7
S54(1979)	18.6	20.5	22.9	25.4	28.5	31.4	35.5	40.2	45.9	51.2	55.3	58.1	59.4
S55(1980)	18.9	20.6	23.1	25.7	28.6	31.5	35.0	40.2	45.8	51.5	55.2	58.5	60.5
S56(1981)	18.8	20.7	23.0	25.7	28.6	31.2	35.3	39.3	45.2	50.4	55.0	58.1	59.5
S57(1982)	18.9	20.6	22.7	25.8	28.4	31.6	34.8	40.3	46.1	51.9	55.6	57.7	60.0
S58(1983)	18.9	20.5	23.1	26.0	29.2	31.6	35.4	40.8	46.2	51.5	56.0	58.5	60.2
S59(1984)	19.0	20.9	23.4	26.1	28.9	32.2	36.3	40.4	45.7	51.8	56.6	58.8	60.9
S60(1985)	19.1	20.9	23.2	25.9	28.9	32.1	36.0	40.8	46.7	51.8	55.9	59.6	60.6
S61(1986)	19.2	20.9	23.4	26.0	29.7	32.7	36.4	40.7	47.0	52.0	57.6	58.9	61.6
S62(1987)	19.1	21.2	23.5	26.5	29.5	32.5	36.0	41.5	47.4	52.4	57.2	60.0	61.3
S63(1988)	19.2	21.5	23.5	26.8	29.6	32.9	36.0	41.1	47.5	52.1	57.4	58.7	60.8
H1(1989)	19.1	21.1	23.8	26.9	30.1	33.0	37.4	42.6	47.6	53.5	57.7	59.4	60.0
H2(1990)	19.1	21.5	23.7	27.0	30.2	33.5	36.9	41.8	48.0	53.0	57.9	60.5	60.7
H3(1991)	19.1	21.2	23.8	26.9	30.3	33.8	37.5	43.1	47.8	53.4	57.8	60.2	61.8
H4(1992)	19.2	21.8	23.8	26.9	30.6	33.9	37.8	43.3	48.7	54.2	57.7	60.0	61.7
H5(1993)	19.2	21.5	24.1	27.1	30.5	33.2	37.5	43.4	49.1	53.9	58.6	60.2	61.7
H6(1994)	19.2	21.6	24.3	27.3	31.0	33.8	37.8	43.2	49.0	53.6	58.0	60.4	62.1
H7(1995)	19.2	21.9	24.3	27.7	31.3	34.0	38.5	42.9	49.0	53.7	59.4	61.1	62.2
H8(1996)	19.5	22.3	24.2	27.8	30.8	34.0	38.1	43.9	49.1	54.0	58.4	61.9	63.1
H9(1997)	19.3	21.6	24.2	27.9	30.8	35.1	39.5	44.1	48.8	54.3	59.7	61.1	62.0
H10(1998)	19.2	21.8	24.6	28.0	31.2	34.2	39.1	43.9	49.3	54.3	58.2	60.4	62.7
H11(1999)	19.3	21.7	24.4	27.3	30.8	34.6	39.5	44.9	49.9	54.2	58.5	61.5	61.9
H12(2000)	19.4	21.6	24.6	28.1	31.0	34.2	39.3	45.1	49.8	55.2	59.7	60.3	61.8
H13(2001)	18.9	21.8	24.1	28.0	31.6	34.3	39.4	44.5	49.9	55.5	60.3	61.6	62.8
H14(2002)	19.3	21.7	24.3	27.5	31.4	34.9	39.1	45.0	49.9	55.5	59.8	60.3	62.6
H15(2003)	19.0	21.9	24.1	27.4	31.0	34.5	37.9	43.5	49.8	54.3	60.0	61.6	62.6
H16(2004)	19.0	21.8	24.4	27.2	31.8	34.5	38.0	45.1	49.2	54.5	59.2	61.7	62.9
H17(2005)	19.1	21.8	24.2	27.5	30.7	35.1	38.4	44.8	49.0	54.7	59.3	61.4	63.6
H18(2006)	18.9	21.9	24.4	27.8	32.0	34.4	39.1	44.5	49.4	55.4	58.1	61.8	62.1
H19(2007)	19.3	21.7	24.6	27.6	30.9	34.0	38.4	43.7	49.9	54.0	58.9	61.4	62.3
H20(2008)	19.0	21.9	24.6	27.3	31.4	34.4	39.0	43.9	49.6	53.5	58.7	60.2	63.5
H21(2009)	19.0	21.5	24.3	27.6	30.9	34.2	38.0	43.9	48.9	53.9	59.2	61.2	63.8
H22(2010)	19.1	21.9	24.4	27.4	31.0	34.1	39.3	43.9	49.5	52.5	58.5	61.6	63.0
H23(2011)	18.8	21.3	24.3	27.3	30.8	34.2	38.9	44.0	48.8	53.6	58.7	61.1	62.7
H24(2012)	19.0	21.5	24.2	27.8	31.5	34.1	37.5	44.1	49.0	53.7	58.0	59.7	63.0
H25(2013)	18.8	21.7	24.1	27.4	30.8	34.1	38.0	44.0	49.3	54.2	60.0	61.7	63.3
H26(2014)	18.7	21.4	24.0	27.1	30.6	34.4	38.2	43.8	48.9	54.2	59.4	60.4	63.3
H27(2015)	18.6	21.4	23.9	27.2	30.8	33.4	38.2	44.2	48.7	54.1	57.5	60.8	62.8
H28(2016)	19.3	21.2	24.4	27.3	31.6	34.2	38.0	45.0	49.2	53.9	58.9	60.8	63.4
H29(2017)	19.0	21.5	24.2	27.5	30.8	34.1	38.6	44.3	48.5	53.7	58.7	60.0	62.6
H30(2018)	18.7	21.8	24.3	27.3	30.3	34.4	38.2	44.5	48.9	54.3	59.4	60.7	63.5
R1(2019)	18.9	21.7	24.4	27.7	31.1	34.9	38.5	44.8	49.0	54.1	58.9	60.2	62.1
R2(2020)	19.1	22.0	24.7	28.9	32.7	36.3	40.8	46.1	50.3	54.8	59.8	61.5	63.8
R3(2021)	19.4	22.0	24.8	27.7	31.5	35.3	39.5	45.4	50.0	54.0	60.0	59.5	62.5
R4(2022)	19.4	22.0	25.0	28.5	32.1	35.1	40.3	45.9	51.1	55.4	60.5	60.8	63.1

(※)S45年度については、熊本県の数値はない。

参考表4 熊本県 年齢別平均体重（女）の推移

（単位：kg）

年度	年齢	小学校											中学校		高等学校	
		幼稚園 5歳	6歳	7歳	8歳	9歳	10歳	11歳	12歳	13歳	14歳	15歳	16歳	17歳		
S31(1956)	...	18.3	19.9	22.1	24.4	27.1	30.3	34.7	39.2	43.3	49.4	50.9	52.2			
S32(1957)	16.8	18.1	20.1	22.3	24.4	27.2	31.0	35.6	39.9	43.8	47.1	49.0	50.0			
S33(1958)	16.9	18.1	20.2	22.3	24.6	27.5	30.9	35.5	40.0	43.8	47.0	49.1	50.0			
S34(1959)	17.0	18.4	20.2	22.4	24.8	27.6	31.3	35.9	40.7	44.6	47.6	49.4	54.4			
S35(1960)	17.1	18.2	20.2	22.4	24.8	27.6	32.0	36.5	41.0	45.0	47.8	49.6	50.0			
S36(1961)	17.2	18.3	20.3	22.5	24.8	28.0	30.0	36.7	41.3	45.0	47.7	49.9	50.5			
S37(1962)	17.3	18.5	20.4	22.7	25.1	28.1	32.1	37.4	41.6	45.2	48.1	49.8	50.7			
S38(1963)	17.2	18.5	20.5	22.7	25.4	28.1	32.0	37.3	41.9	45.6	48.3	50.2	50.9			
S39(1964)	17.2	18.7	21.4	22.9	25.5	28.2	32.5	37.4	42.0	45.5	48.3	49.9	50.7			
S40(1965)	17.6	18.8	21.0	23.1	25.7	28.8	33.1	37.9	42.5	46.0	48.3	50.2	51.1			
S41(1966)	17.5	18.7	20.0	23.3	25.9	29.2	33.2	38.3	43.1	46.3	48.3	50.0	50.9			
S42(1967)	17.1	18.8	21.0	23.2	25.9	29.5	33.5	38.8	42.8	46.4	48.6	50.6	51.1			
S43(1968)	17.6	18.9	21.1	23.6	26.5	29.6	33.9	38.8	43.3	46.6	49.0	50.3	50.9			
S44(1969)	17.7	19.1	21.2	23.8	26.7	29.9	34.3	39.1	43.7	47.0	48.7	50.6	51.4			
S45(1970)			
S46(1971)	18.1	19.1	21.2	23.7	26.6	30.2	35.0	40.3	44.3	47.9	50.0	50.7	51.7			
S47(1972)	17.4	19.0	21.1	24.0	26.8	30.6	35.1	40.0	44.7	47.8	49.8	51.2	51.5			
S48(1973)	17.9	19.5	21.8	24.4	27.5	31.0	35.7	40.7	45.3	48.3	49.7	51.6	51.6			
S49(1974)	18.5	19.8	21.9	24.6	27.4	31.5	35.7	40.8	44.7	48.2	50.4	51.9	52.3			
S50(1975)	18.1	19.7	22.6	24.7	27.8	31.4	36.2	41.0	45.0	48.3	50.4	51.6	51.7			
S51(1976)	18.0	19.9	22.2	24.9	27.8	31.8	36.1	41.3	45.5	48.5	50.4	51.4	51.8			
S52(1977)	18.2	20.0	22.2	24.9	27.8	31.5	37.0	41.5	45.3	48.9	50.8	51.8	52.1			
S53(1978)	18.1	20.2	22.2	25.6	28.8	32.0	37.4	41.9	45.9	49.0	50.2	52.3	52.1			
S54(1979)	18.4	19.9	22.6	25.2	28.2	31.6	36.8	41.6	45.6	48.6	51.1	52.3	51.8			
S55(1980)	18.6	20.0	22.5	25.2	28.6	32.1	37.2	41.7	45.8	48.8	50.3	52.2	51.5			
S56(1981)	18.6	19.9	22.3	25.0	28.3	32.2	36.8	41.5	45.8	48.9	51.4	52.4	52.0			
S57(1982)	18.3	20.3	22.5	25.5	28.2	32.3	36.7	42.2	45.6	49.1	51.0	52.2	52.6			
S58(1983)	18.6	20.5	22.8	25.4	28.8	31.8	37.4	41.9	46.2	49.6	51.1	52.5	52.4			
S59(1984)	18.4	20.7	22.6	25.5	29.0	33.0	37.6	42.1	46.5	49.6	50.9	52.1	52.9			
S60(1985)	18.5	20.5	22.9	25.8	29.1	33.1	37.4	41.8	46.1	49.0	51.0	52.6	52.6			
S61(1986)	18.6	20.5	22.7	26.3	29.1	33.0	37.9	42.9	47.1	49.6	51.2	52.9	52.6			
S62(1987)	18.7	20.8	23.0	26.0	29.9	33.4	37.4	43.2	46.5	49.6	52.2	52.3	53.2			
S63(1988)	18.8	20.9	23.4	26.2	29.1	33.9	38.5	43.0	46.7	49.9	51.4	52.8	52.6			
H1(1989)	18.8	21.1	23.6	26.4	30.1	34.2	38.1	43.0	46.8	49.7	51.3	52.1	53.2			
H2(1990)	18.6	21.3	23.5	26.0	29.8	33.5	38.5	43.0	47.1	49.5	51.7	52.3	52.5			
H3(1991)	18.8	21.1	23.1	26.7	29.5	33.6	38.4	43.2	47.2	49.9	51.4	52.9	52.7			
H4(1992)	18.8	21.2	24.0	27.1	30.3	33.7	39.3	43.8	47.3	50.2	52.2	53.1	52.6			
H5(1993)	18.9	21.4	23.9	26.6	29.7	34.4	39.4	44.0	48.0	50.3	51.9	53.7	52.4			
H6(1994)	18.6	21.3	23.8	26.8	30.2	34.1	38.9	44.3	47.1	50.2	51.9	53.1	53.2			
H7(1995)	19.1	21.4	24.1	27.0	31.0	34.5	39.9	44.5	48.0	50.7	51.9	53.2	52.8			
H8(1996)	19.1	21.6	24.2	27.3	31.3	35.5	40.0	44.9	48.4	50.8	51.9	53.6	53.2			
H9(1997)	19.0	21.4	24.1	26.8	30.5	34.4	39.4	44.3	47.3	50.0	50.9	52.9	52.9			
H10(1998)	18.8	21.2	23.7	27.1	30.3	35.2	40.8	45.4	47.5	50.3	51.8	52.8	52.4			
H11(1999)	18.9	21.4	23.9	27.2	30.7	34.8	40.2	44.7	47.5	50.5	52.0	52.9	52.6			
H12(2000)	19.0	21.3	23.8	26.8	30.3	34.9	40.0	45.0	47.8	50.6	52.4	53.2	53.3			
H13(2001)	18.8	21.4	24.0	26.9	30.6	35.3	40.1	44.1	48.1	51.1	51.6	53.2	53.3			
H14(2002)	18.8	21.4	23.9	26.9	30.9	33.9	40.1	44.8	48.2	51.0	52.1	53.9	54.2			
H15(2003)	18.8	21.1	23.8	26.9	30.8	33.9	40.1	45.4	48.2	49.8	52.3	52.8	53.7			
H16(2004)	18.8	21.5	23.7	27.1	30.2	34.4	39.1	44.4	48.2	50.9	52.3	52.9	53.6			
H17(2005)	18.8	21.1	23.9	27.0	30.3	34.7	39.6	44.1	47.8	51.2	52.2	53.6	54.0			
H18(2006)	18.4	21.3	23.7	26.9	30.7	34.2	40.5	45.1	47.9	50.0	53.0	53.9	53.2			
H19(2007)	18.7	21.3	23.9	26.8	30.1	34.9	39.0	44.2	47.4	49.8	52.3	52.9	52.9			
H20(2008)	18.8	21.4	24.0	27.5	30.4	34.5	39.6	44.5	48.1	50.1	51.9	51.7	52.8			
H21(2009)	18.8	21.1	23.8	26.6	30.1	33.5	39.2	43.3	47.2	50.3	52.3	52.5	52.9			
H22(2010)	19.0	21.2	23.8	27.0	30.6	34.6	39.1	44.1	47.6	50.4	51.0	52.6	53.3			
H23(2011)	18.5	21.2	23.4	27.0	30.4	33.9	39.1	44.4	47.7	50.0	51.4	52.1	53.6			
H24(2012)	18.8	21.0	23.8	26.9	30.1	34.1	39.9	44.8	47.5	50.4	52.5	53.0	53.2			
H25(2013)	18.7	21.0	23.6	26.6	30.4	34.0	39.6	44.5	47.3	50.1	52.2	53.5	53.2			
H26(2014)	18.4	20.8	23.6	26.2	30.1	34.1	38.9	44.5	47.1	50.9	52.4	53.1	53.3			
H27(2015)	18.6	21.0	23.8	27.0	29.8	34.5	38.9	44.1	47.5	50.3	52.0	53.0	52.8			
H28(2016)	18.4	21.2	23.9	26.8	30.5	34.7	40.2	44.5	47.6	50.1	52.4	53.2	53.4			
H29(2017)	18.7	21.0	23.3	26.6	29.7	34.0	38.6	44.3	47.1	50.3	52.2	53.6	53.2			
H30(2018)	18.3	21.0	23.6	26.7	30.2	34.2	39.8	44.2	47.4	50.4	52.2	51.8	53.1			
R1(2019)	18.7	21.1	23.9	26.7	30.7	34.0	39.4	44.3	47.5	50.2	51.9	52.5	52.5			
R2(2020)	18.8	21.5	24.9	27.5	31.5	36.1	40.6	44.4	48.6	51.0	51.8	52.5	52.5			
R3(2021)	18.8	21.7	24.2	26.8	31.3	35.3	40.5	44.1	47.7	50.7	51.4	53.5	53.1			
R4(2022)	18.8	21.6	24.2	27.8	31.4	36.2	40.7	45.4	48.1	49.9	52.5	51.7	52.0			

(※)S45年度については、熊本県の数値はない。

参考表5 年齢別 疾病・異常被患率等 (都道府県ごと) (141-127)

43 熊本県 ① 計

単位 (%)

区分	裸眼視力										矯正視力			裸眼視力			眼の疾病・異常			難聴			耳鼻咽喉			歯			口腔			その他異常の疾病
	1.0以上		0.7以上		0.3以上		1.0以上		0.7以上		0.3以上		計			計			計			計			計			計				
	1.0未満	0.7未満	0.3未満	1.0未満	0.7未満	0.3未満	1.0未満	0.7未満	0.3未満	1.0未満	0.7未満	0.3未満	計	計	計	計	計	計	計	計	計	計	計	計	計	計	計	計	計			
幼稚園	100.0	X	16.1	5.3	-	X	0.4	1.1	-	22.8	16.5	6.4	-	0.8	...	1.3	1.6	1.2	1.2	32.3	16.1	16.2	16.2	4.1	0.2	2.8	1.9	1.8				
5歳計	100.0	64.5	10.8	10.3	4.2	0.8	1.1	2.6	5.6	34.6	11.9	12.9	9.8	5.9	0.6	2.2	8.2	0.7	0.7	46.8	23.7	23.1	23.1	4.5	0.1	4.6	2.9	7.8				
6歳	100.0	79.6	11.4	5.6	1.0	0.5	0.7	0.7	1.4	19.9	12.1	6.3	1.5	6.2	0.7	3.1	10.7	1.0	1.0	40.9	16.4	24.5	24.5	3.0	0.0	1.1	0.8	6.0				
7歳	100.0	74.9	10.7	8.0	1.7	1.0	1.1	1.3	1.4	24.1	11.7	9.3	3.0	5.5	0.5	1.5	6.3	1.4	1.4	49.8	23.6	26.1	26.1	4.5	0.1	4.2	2.2	5.3				
8歳	100.0	66.9	11.8	10.6	3.9	0.3	1.0	2.2	3.3	32.9	12.8	12.8	7.2	5.6	0.8	2.0	7.5	0.7	0.7	53.5	26.6	26.9	26.9	5.6	0.1	5.6	3.0	8.7				
9歳	100.0	59.9	12.3	12.1	4.9	0.9	1.1	3.0	5.8	39.2	13.4	15.1	10.7	6.6	...	2.7	9.0	0.9	0.9	55.1	29.5	25.6	25.6	4.2	0.0	5.0	3.4	8.1				
10歳	100.0	56.5	9.1	12.4	7.3	1.3	1.1	3.6	8.8	42.3	10.1	16.0	16.2	5.7	0.4	2.2	10.0	0.5	0.5	45.9	24.9	21.0	21.0	5.1	0.1	5.7	4.1	10.2				
11歳	100.0	50.5	9.8	12.9	6.2	1.0	1.6	4.8	13.1	48.4	11.4	17.7	19.3	6.0	...	1.5	5.6	0.1	0.1	36.0	20.9	15.1	15.1	4.3	0.1	5.7	3.8	8.4				
12歳	100.0	37.7	7.1	11.6	6.6	2.6	3.1	6.0	25.3	59.7	10.2	17.6	31.9	5.6	0.2	1.9	8.9	0.4	0.4	30.7	18.2	12.5	12.5	4.1	0.2	3.0	2.3	6.7				
13歳	100.0	39.3	8.3	12.7	6.3	2.2	3.2	7.1	20.8	58.5	11.6	19.9	27.0	6.4	0.2	3.3	16.2	0.7	0.7	27.4	15.7	11.7	11.7	3.8	0.2	2.1	2.0	6.9				
14歳	100.0	38.6	8.0	11.2	6.6	1.7	1.7	4.9	27.3	59.7	9.7	16.1	33.9	5.4	...	1.7	6.7	0.2	0.2	32.6	19.2	13.5	13.5	4.3	0.2	4.2	2.3	7.4				
15歳	100.0	X	X	X	X	X	X	X	X	61.0	X	X	X	4.9	0.2	0.7	3.9	0.2	0.2	32.1	19.8	12.3	12.3	4.2	0.2	2.6	2.5	6.0				
16歳	100.0	21.2	X	X	X	0.1	X	X	X	78.6	X	X	X	4.1	0.3	1.3	9.6	0.9	0.9	44.6	29.1	15.5	15.5	4.9	0.4	5.4	4.3	0.6				
17歳	100.0	22.5	X	X	X	0.1	X	X	X	77.4	X	X	X	5.5	0.3	2.7	12.5	0.7	0.7	38.8	23.9	14.9	14.9	4.7	0.3	5.7	4.2	0.8				
計	100.0	19.9	X	X	X	0.2	X	X	X	79.9	X	X	X	3.0	...	0.4	8.4	1.1	1.1	43.9	29.3	14.6	14.6	4.6	0.4	5.2	4.3	0.6				
計	100.0	21.2	X	X	X	0.1	X	X	X	78.6	X	X	X	3.8	0.4	0.7	7.8	1.0	1.0	51.4	34.4	17.0	17.0	5.2	0.5	5.4	4.3	0.5				

区分	永久歯の1人当たり平均むし歯(う歯)等数				栄養状態		せき柱・脚状郭		皮膚疾患		結核		心疾患		尿管		その他の疾病・異常		
	むし歯(う歯)		未歯		養		状		疾		核		病		糖		疾		
	計	処	計	処	計	状	状	疾	疾	疾	疾	疾	疾	疾	疾	疾	疾	疾	疾
幼稚園
5歳計
6歳
7歳
8歳
9歳
10歳
11歳
12歳	0.7	0.0	0.7	0.5	0.2	1.4	0.9	1.8	0.1	0.0	-	0.7	1.9	4.2	0.2	0.9	0.1	0.0	2.3
13歳	0.7	0.0	0.7	0.5	0.2	1.5	0.9	2.3	0.1	0.0	-	0.5	1.9	3.7	0.1	0.9	0.1	0.0	2.1
14歳	1.3	1.1	1.4	0.1	0.0	-	0.3	...	5.2	0.2	0.6	0.2	0.0	2.2
15歳	1.3	0.8	1.8	0.1	0.0	-	1.1	...	3.8	0.2	1.2	0.1	0.0	2.4
16歳	0.5	0.8	0.7	0.2	...	-	0.4	2.6	2.0	0.2	0.6	0.1	0.1	4.1
17歳	0.4	1.1	0.8	0.3	...	-	0.5	2.6	2.2	0.3	0.4	0.0	0.0	4.1
計	0.6	0.8	0.7	0.3	0.4	...	2.4	0.2	0.7	0.1	0.1	4.1
計	0.5	0.6	0.5	0.1	0.4	...	1.4	0.2	0.7	0.2	0.1	4.2

熊本県 企画振興部 交通政策・統計局
統計調査課 産業・教育統計班

〒862-8570 熊本市中央区水前寺 6 丁目 18 番 1 号
電 話 : 096-333-2177 (直通)
F A X : 096-384-7544

熊本県統計調査課では、facebook「くまもとまるっと統計」でも情報提供しております。
いろいろな話題が載っていますので、是非一度ご覧ください！

<https://www.facebook.com/kumamaru2016/>

熊本県統計調査課 facebook はこちら！	<input type="text" value="くまもとまるっと統計"/>	<input type="button" value="検索"/>
----------------------------	---	-----------------------------------

