

熊本県の賃金・労働時間及び

雇用の動き

「毎月勤労統計調査(厚生労働省)」
地方集計結果より

令和5年
(2023年)

9

月分



令和5年11月

熊本県 企画振興部 交通政策・統計局
統計調査課 産業・教育統計班

目 次

結果概要

1 賃金の動き	1
2 労働時間の動き	2
3 雇用の動き	3

指数

1 産業別名目賃金指数	4
2 産業別総実労働時間指数	5
3 産業別所定外労働時間指数	6
4 産業別常用雇用指数	7

統計表

1 産業、性別常用労働者の1人平均月間現金給与額（第1表）	8
2 産業、性別常用労働者の1人平均月間出勤日数及び実労働時間数（第2表）	10
3 産業、性別常用労働者数及びパートタイム労働者比率（第3表）	12
4 事業所規模、性別常用労働者の1人平均月間現金給与額（第4表）	16
5 事業所規模、性別常用労働者の1人平均月間出勤日数及び実労働時間数（第5表）	〃
6 事業所規模、産業、就業形態別常用労働者の1人平均月間現金給与額（第6表）	〃
7 事業所規模、産業、就業形態別常用労働者の1人平均月間出勤日数及び実労働時間数（第7表）	17
8 事業所規模、産業、就業形態別常用労働者数（第8表）	〃

グラフで見る今月の動き	18
-------------	----

平成5年夏季賞与の支給状況	19
---------------	----

毎月勤労統計調査の説明	21
-------------	----

【 調査結果利用上の注意 】

この調査は、経済センサスの結果を母集団として標本事業所を抽出し、得られた結果から賃金、労働時間及び雇用に推計する標本調査です。

指数については、令和4年1月分公表時から基準年を令和2年とし、令和2年平均 = 100として算定しました。これに伴い、令和3年12月分までの指数を改訂しました。

令和3年12月分までの増減率については、改訂前の指数で計算しているため、改訂後の指数で計算した場合は必ずしも一致しません。

また、常用雇用指数及びその増減率について、令和4年1月分公表時から、労働者数推計を当時利用できる最新データ(平成28年経済センサス 活動調査等)に基づき更新し、過去に遡って改訂しています。

なお、統計表上の「-」は該当数字がないもの、「X」は調査事業所が少数であるため、公表しないものを示しています。

1 賃金の動き

() カッコ内は事業所規模30人以上の数値。

9月の本県1人平均支給額[現金給与総額]は240,656円(30人以上 273,958円)、前年同月比は1.1%減(2.4%増)となっている。

きまって支給する給与は235,993円(30人以上 267,707円)、前年同月比は0.4%減(2.3%増)となった。

また、特別給与は4,663円(30人以上 6,251円)で前年同月に比べて1,763円減(293円増)であった。

なお、きまって支給する給与(所定内給与+所定外給与)のうち、所定内給与は220,345円(30人以上 247,024円)、前年同月比は0.3%減(2.5%増)、所定外給与は15,648円(20,683円)であった。

(事業所規模 5人以上)

	現金給与総額		きまって支給する給与		所定内給与		特別給与	
	円	%	円	%	円	%	円	円
調査産業計	240,656	1.1	235,993	0.4	220,345	0.3	4,663	1,763
鉱業,採石業,砂利採取業	×	×	×	×	×	×	×	×
建設業	314,815	1.6	296,304	4.9	262,876	8.3	18,511	10,147
製造業	301,081	6.1	288,460	7.0	257,417	7.9	12,621	1,242
電気・ガス・熱供給・水道業	357,056	13.7	316,984	23.4	287,006	17.7	40,072	40,072
情報通信業	319,615	9.0	317,448	8.5	289,216	6.0	2,167	2,132
運輸業,郵便業	240,796	1.4	240,631	1.5	208,249	5.4	165	165
卸売業・小売業	206,739	6.7	202,096	3.6	190,904	4.5	4,643	7,548
金融業,保険業	313,362	7.0	301,453	6.7	290,627	7.0	11,909	1,693
不動産業,物品賃貸業	203,497	9.0	203,361	8.4	197,638	8.8	136	1,533
学術研究,専門・技術サービス業	292,222	5.2	292,222	4.2	282,836	4.0	0	3,203
宿泊業,飲食サービス業	96,873	13.7	95,959	14.3	90,178	15.2	914	446
生活関連サービス業,娯楽業	174,622	5.9	173,872	5.8	164,889	6.1	750	278
教育,学習支援業	287,813	21.6	287,730	21.6	283,621	22.3	83	110
医療,福祉	248,587	4.5	247,821	2.9	236,273	3.0	766	4,422
複合サービス事業	325,065	12.4	314,624	9.0	302,811	8.7	10,441	9,886
サービス業(他に分類されないもの)	197,012	4.1	195,080	4.2	183,024	4.0	1,932	167

事業所規模「5人以上」には30人以上の事業所も含む

(事業所規模 30人以上)

	現金給与総額		きまって支給する給与		所定内給与		特別給与	
	円	%	円	%	円	%	円	円
調査産業計	273,958	2.4	267,707	2.3	247,024	2.5	6,251	293
鉱業,採石業,砂利採取業	×	×	×	×	×	×	×	×
建設業	443,829	22.0	373,872	5.4	288,891	3.9	69,957	61,293
製造業	311,454	2.9	298,850	4.5	265,186	5.8	12,604	3,908
電気・ガス・熱供給・水道業	480,403	5.1	403,763	20.2	359,384	8.2	76,640	76,640
情報通信業	350,390	5.9	347,292	5.3	313,747	5.8	3,098	2,775
運輸業,郵便業	243,579	4.6	243,579	4.6	206,781	2.4	0	0
卸売業・小売業	192,534	2.5	191,004	2.5	184,285	2.8	1,530	348
金融業,保険業	352,899	12.5	339,880	12.4	323,315	13.2	13,019	1,586
不動産業,物品賃貸業	143,842	8.7	143,451	13.4	136,401	12.3	391	5,534
学術研究,専門・技術サービス業	274,354	17.1	274,354	17.1	259,022	18.3	0	0
宿泊業,飲食サービス業	124,144	5.4	122,848	4.3	113,912	2.9	1,296	1,257
生活関連サービス業,娯楽業	198,886	3.7	198,886	2.8	190,727	3.6	0	1,930
教育,学習支援業	330,176	22.1	330,172	22.2	325,947	21.9	4	4
医療,福祉	283,269	2.4	282,472	1.2	266,704	1.3	797	3,666
複合サービス事業	327,137	9.8	311,828	4.9	297,395	4.5	15,309	14,501
サービス業(他に分類されないもの)	189,895	8.4	187,016	8.7	173,126	8.5	2,879	181

2 労働時間の動き

() カッコ内は事業所規模30人以上の数値。

9月の総実労働時間は 140.9 時間 (30人以上 146.7 時間) で前年同月比は0.1%増 (0.8%増)であった。

所定内労働時間は 131.5 時間 (30人以上 136.7 時間) で前年同月比は0.2%増 (1.8%増)、所定外労働時間は 9.4時間 (30人以上10.0 時間)で前年同月比は2.1%減 (10.7%減)であった。

また、出勤日数は 18.5 日 (30人以上 18.7 日) で前年同月差は0.0日 (0.2日増)であった。

(事業所規模 5人以上)

	総実労働時間		所定内労働時間		所定外労働時間		出勤日数	
	時間	前年同月比	時間	前年同月比	時間	前年同月比	日	前年同月差
調査産業計	140.9	0.1	131.5	0.2	9.4	2.1	18.5	0.0
鉱業，採石業，砂利採取業	×	×	×	×	×	×	×	×
建設業	179.1	8.4	155.3	2.6	23.8	72.4	20.8	0.6
製造業	161.9	0.7	147.3	2.4	14.6	13.6	19.5	0.2
電気・ガス・熱供給・水道業	144.2	15.6	136.8	8.6	7.4	64.7	19.3	0.1
情報通信業	163.4	0.0	147.9	1.5	15.5	12.5	18.6	0.2
運輸業，郵便業	180.3	0.5	158.7	5.8	21.6	30.5	21.2	0.4
卸売業・小売業	132.4	5.4	124.9	5.4	7.5	5.1	18.3	0.6
金融業，保険業	138.8	3.1	133.7	2.9	5.1	6.3	18.2	0.5
不動産業，物品賃貸業	145.7	8.0	142.5	12.1	3.2	59.5	19.1	1.0
学術研究，専門・技術サービス業	153.0	0.4	147.9	0.4	5.1	16.4	19.2	0.2
宿泊業，飲食サービス業	84.2	4.4	79.5	4.2	4.7	6.0	14.0	0.2
生活関連サービス業，娯楽業	131.6	1.9	126.7	2.1	4.9	4.3	18.7	1.2
教育，学習支援業	136.0	18.4	121.6	14.4	14.4	67.4	17.2	1.5
医療，福祉	140.2	0.6	136.2	0.9	4.0	7.0	19.0	0.2
複合サービス事業	151.7	0.4	145.3	0.1	6.4	4.8	19.4	0.5
サービス業（他に分類されないもの）	133.4	5.2	125.3	5.7	8.1	1.2	18.5	0.1

(事業所規模 30人以上)

	総実労働時間		所定内労働時間		所定外労働時間		出勤日数	
	時間	前年同月比	時間	前年同月比	時間	前年同月比	日	前年同月差
調査産業計	146.7	0.8	136.7	1.8	10.0	10.7	18.7	0.2
鉱業，採石業，砂利採取業	×	×	×	×	×	×	×	×
建設業	179.4	3.0	153.0	1.4	26.4	12.8	20.6	0.0
製造業	161.6	2.1	146.2	0.2	15.4	19.3	19.2	0.0
電気・ガス・熱供給・水道業	142.6	17.4	133.6	2.3	9.0	74.9	18.0	1.3
情報通信業	161.4	1.1	143.4	2.8	18.0	15.4	18.6	0.2
運輸業，郵便業	181.7	2.0	162.8	4.5	18.9	36.4	21.2	0.3
卸売業・小売業	128.4	0.3	123.4	0.2	5.0	12.3	18.6	0.4
金融業，保険業	144.6	7.6	137.2	7.9	7.4	1.3	18.5	0.8
不動産業，物品賃貸業	114.6	2.4	109.6	13.0	5.0	66.4	16.9	1.6
学術研究，専門・技術サービス業	154.1	0.5	145.8	1.6	8.3	23.8	19.0	0.4
宿泊業，飲食サービス業	101.0	2.9	94.4	2.1	6.6	15.8	14.9	0.4
生活関連サービス業，娯楽業	143.3	1.5	138.5	2.4	4.8	20.0	19.7	0.0
教育，学習支援業	140.0	19.5	125.6	17.9	14.4	34.6	17.4	1.8
医療，福祉	142.8	0.7	138.6	0.9	4.2	4.5	18.6	0.1
複合サービス事業	152.1	0.5	144.9	0.0	7.2	7.7	19.8	0.1
サービス業（他に分類されないもの）	133.6	3.7	124.9	3.7	8.7	3.3	18.0	0.4

3 雇用の動き

() カッコ内は事業所規模30人以上の数値。

9月末の推計労働者数は 562,284人(30人以上 308,312人) で前年同月比1.4%増(1.3%増)であった。

常用労働者のうち、パートタイム労働者数は 179,707人(30人以上 73,452人) でパート比率は32.0%(30人以上 23.8%)であった。

また、入職率は 1.53%(30人以上 1.37%)、離職率は1.96%(30人以上 1.62%)であった。

(事業所規模 5人以上)

	常用労働者数		パートタイム労働者数		入職率	離職率
		前年同月比		パート比率		
	人	%	人	%	%	%
調査産業計	562,284	1.4	179,707	32.0	1.53	1.96
鉱業,採石業,砂利採取業	×	×	×	×	×	×
建設業	30,931	5.4	2,262	7.3	1.37	0.97
製造業	81,443	0.7	11,424	14.0	0.93	1.37
電気・ガス・熱供給・水道業	2,108	3.8	178	8.4	0.05	0.28
情報通信業	7,654	3.5	78	1.0	0.68	0.63
運輸業,郵便業	27,084	0.9	5,029	18.6	0.99	0.18
卸売業・小売業	93,865	1.7	44,614	47.5	2.21	2.09
金融業,保険業	12,382	1.9	1,676	13.5	0.90	1.10
不動産業,物品賃貸業	4,693	14.2	1,214	25.9	1.87	2.31
学術研究,専門・技術サービス業	9,864	11.9	973	9.9	0.34	0.61
宿泊業,飲食サービス業	48,494	5.9	38,303	79.0	1.12	5.61
生活関連サービス業,娯楽業	12,982	3.9	5,920	45.6	1.87	1.35
教育,学習支援業	40,032	0.6	13,037	32.6	3.00	3.72
医療,福祉	139,800	1.4	39,191	28.0	1.37	1.08
複合サービス事業	8,485	4.6	765	9.0	0.22	0.31
サービス業(他に分類されないもの)	42,424	5.9	15,043	35.5	2.09	2.88

(事業所規模 30人以上)

	常用労働者数		パートタイム労働者数		入職率	離職率
		前年同月比		パート比率		
	人	%	人	%	%	%
調査産業計	308,312	1.3	73,452	23.8	1.37	1.62
鉱業,採石業,砂利採取業	×	×	×	×	×	×
建設業	8,185	12.3	79	1.0	0.83	0.43
製造業	69,168	1.6	9,515	13.8	0.67	1.21
電気・ガス・熱供給・水道業	1,101	3.6	128	11.6	0.09	0.54
情報通信業	5,352	4.2	40	0.7	0.24	0.24
運輸業,郵便業	17,137	1.9	3,000	17.5	0.59	0.29
卸売業・小売業	30,692	0.3	16,746	54.6	1.01	1.15
金融業,保険業	6,354	2.6	434	6.8	0.56	1.45
不動産業,物品賃貸業	1,663	8.2	962	57.8	5.49	1.81
学術研究,専門・技術サービス業	4,783	51.4	475	9.9	0.71	1.25
宿泊業,飲食サービス業	10,972	1.0	6,956	63.4	2.08	2.46
生活関連サービス業,娯楽業	6,568	0.8	2,629	40.0	0.61	0.38
教育,学習支援業	25,987	0.7	6,332	24.4	3.85	5.26
医療,福祉	86,634	0.6	15,970	18.4	1.07	1.05
複合サービス事業	5,786	5.6	443	7.7	0.33	0.45
サービス業(他に分類されないもの)	27,887	6.7	9,743	34.9	3.21	3.25

指数

1 産業別名目賃金指数

1-1 事業所規模 5人以上

令和2年 = 100

	調査産業計	鉱業，採石，砂利採取業	建設業	製造業	電気・ガス・熱供給・水道業	情報通信業	運輸業郵便業	卸売業小売業	金融業，保険業	不動産業，物品賃貸業	学術研究，専門・技術サービス業	宿泊業，飲食サービス業	生活関連サービス業，娯楽業	教育，学習支援業	医療，福祉	複合サービス事業	サービス業（他に分類されないもの）
30	98.6	x	90.1	99.3	125.2	63.5	80.7	107.9	101.2	85.8	100.1	92.6	96.7	122.8	93.9	97.7	88.9
31・元	100.4	x	93.6	94.4	110.3	97.8	89.7	105.1	105.4	101.9	105.3	92.3	83.5	138.3	94.4	105.3	87.9
2	100.0	x	100.0	100.0	100.0	100.0	100.0	100.0	100.0	100.0	100.0	100.0	100.0	100.0	100.0	100.0	100.0
3	102.3	-	98.0	102.5	112.4	101.5	91.5	108.0	103.4	103.1	85.5	87.0	90.2	103.6	104.9	104.1	107.5
4	102.1	-	123.6	102.2	114.9	111.7	85.4	117.0	100.3	103.3	95.2	86.4	103.9	97.3	99.2	98.8	91.1
令和4年																	
9月	88.2	-	100.8	86.3	91.3	80.9	79.3	107.0	76.9	86.3	81.0	86.0	97.7	71.9	88.3	78.5	79.7
10月	87.0	-	99.8	82.3	87.1	81.9	79.8	101.1	75.1	85.3	81.7	84.2	102.1	73.2	87.4	79.9	85.5
11月	92.5	-	108.2	89.1	78.4	82.2	80.5	105.5	76.0	84.1	80.3	89.4	112.7	70.9	98.3	78.5	88.4
12月	174.4	-	225.0	190.1	219.4	219.0	123.4	191.8	193.3	168.4	172.9	125.5	138.9	179.0	164.7	189.8	124.8
令和5年																	
1月	88.0	x	97.9	85.2	76.7	71.2	84.8	103.5	102.6	87.7	84.2	80.3	95.9	80.8	86.0	87.6	74.4
2月	86.6	x	104.9	86.3	76.2	70.9	76.6	101.4	76.7	87.2	81.5	80.9	96.4	81.2	84.5	82.1	73.5
3月	94.6	x	117.2	93.5	96.6	122.7	79.9	101.7	78.1	84.8	166.1	82.5	92.6	84.2	91.4	82.2	77.1
4月	88.6	x	104.9	85.4	77.2	73.8	83.8	104.6	77.9	91.8	97.5	84.9	96.7	83.2	85.9	83.7	74.3
5月	88.9	x	106.3	83.7	75.6	74.6	76.6	103.8	79.5	85.1	82.9	84.1	94.7	82.7	88.7	116.2	75.2
6月	145.4	x	161.8	183.9	157.1	187.3	84.8	112.6	198.2	120.1	123.7	87.3	121.8	214.3	128.6	208.4	102.9
7月	115.7	x	109.0	121.3	69.5	104.7	114.3	179.9	114.3	129.1	108.0	81.6	123.4	88.6	108.7	88.4	83.4
8月	89.3	x	105.7	90.5	70.4	73.3	85.6	102.6	79.9	102.0	83.2	75.7	94.7	86.5	86.6	86.6	80.6
9月	87.2	x	99.2	91.6	78.8	73.6	78.2	99.8	82.3	78.5	76.8	74.2	91.9	87.4	84.3	88.2	76.4

1-2 事業所規模 30人以上

令和2年 = 100

	調査産業計	鉱業，採石，砂利採取業	建設業	製造業	電気・ガス・熱供給・水道業	情報通信業	運輸業郵便業	卸売業小売業	金融業，保険業	不動産業，物品賃貸業	学術研究，専門・技術サービス業	宿泊業，飲食サービス業	生活関連サービス業，娯楽業	教育，学習支援業	医療，福祉	複合サービス事業	サービス業（他に分類されないもの）
30	103.2	x	108.0	100.1	x	57.0	95.4	95.1	119.3	92.5	105.4	119.1	115.7	135.4	101.5	98.2	83.5
31・元	104.5	x	116.2	94.2	x	98.0	94.2	96.2	102.2	107.2	110.7	115.0	89.1	157.5	97.1	111.6	99.1
2	100.0	x	100.0	100.0	100.0	100.0	100.0	100.0	100.0	100.0	100.0	100.0	100.0	100.0	100.0	100.0	100.0
3	104.6	-	111.6	102.3	119.2	99.4	96.4	101.4	98.2	90.1	103.9	107.4	98.7	104.2	111.2	105.7	94.3
4	104.8	-	130.1	101.3	112.6	106.8	92.5	99.5	95.7	x	94.2	102.3	125.5	109.2	108.5	104.5	96.8
令和4年																	
9月	88.8	-	107.5	85.4	99.0	76.3	85.6	85.1	78.1	43.5	76.5	92.7	118.1	85.6	92.7	83.9	91.2
10月	87.5	-	103.2	80.9	91.5	77.0	86.9	84.7	74.0	x	74.2	91.8	120.5	89.1	91.8	85.9	91.3
11月	95.7	-	109.3	88.4	75.5	75.9	86.6	94.8	73.0	x	74.9	96.4	149.6	85.1	108.4	84.3	98.3
12月	183.1	-	247.4	193.6	223.5	207.1	126.9	147.4	206.3	57.3	167.8	140.0	178.2	226.4	180.9	201.2	126.8
令和5年																	
1月	89.1	x	112.1	81.6	78.9	68.5	87.7	85.5	100.4	47.2	64.6	101.9	114.3	103.2	91.5	97.0	78.8
2月	88.5	x	118.3	84.2	78.2	68.5	80.5	87.3	77.3	44.7	64.3	96.7	114.7	104.1	89.9	88.9	81.4
3月	95.1	x	119.6	91.8	79.0	134.7	87.5	87.1	82.4	45.4	63.4	105.0	112.5	109.4	93.9	88.3	87.3
4月	90.7	x	118.5	82.8	78.7	72.7	93.4	87.8	78.8	49.6	89.0	103.2	115.4	108.1	90.9	91.4	84.5
5月	91.2	x	123.2	81.1	79.3	71.0	87.4	89.9	79.3	48.4	64.3	101.7	113.0	106.7	95.3	115.0	82.4
6月	168.9	x	218.2	189.9	202.9	212.8	96.8	93.9	182.4	48.1	116.9	127.7	151.3	303.2	142.0	221.2	115.4
7月	118.1	x	165.2	119.5	78.4	96.2	129.4	143.4	114.4	58.7	86.4	111.9	150.2	103.7	119.6	90.0	86.3
8月	90.5	x	120.1	84.5	79.4	70.9	86.3	93.1	81.4	57.8	63.4	99.7	115.7	102.1	92.3	89.5	85.1
9月	90.9	x	131.2	87.9	94.0	71.8	81.7	87.2	87.9	47.3	63.4	97.7	113.7	104.5	90.5	92.1	83.5

指数

2 産業別総実労働時間指数

2-1 事業所規模 5人以上

令和2年 = 100

	調査産業計	鉱業，採石業，砂利採取業	建設業	製造業	電気・ガス・熱供給・水道業	情報通信業	運輸業，郵便業	卸売業・小売業	金融業，保険業	不動産業，物品賃貸業	学術研究，専門・技術サービス業	宿泊業，飲食サービス業	生活関連サービス業，娯楽業	教育，学習支援業	医療，福祉	複合サービス事業	サービス業（他に分類されないもの）
30	103.4	x	95.9	103.5	101.4	101.4	91.3	100.5	96.6	110.1	103.2	104.4	128.4	113.7	103.5	104.0	104.8
31・元	102.1	x	93.1	101.7	99.3	105.8	92.4	99.8	102.4	109.7	107.8	103.9	107.1	117.5	102.7	101.6	98.4
2	100.0	x	100.0	100.0	100.0	100.0	100.0	100.0	100.0	100.0	100.0	100.0	100.0	100.0	100.0	100.0	100.0
3	100.4	-	100.1	101.9	99.8	100.4	102.9	102.9	98.8	102.6	97.5	82.4	103.2	105.6	100.5	99.7	100.6
4	98.8	-	103.0	99.1	101.3	108.0	92.7	105.8	94.7	96.0	95.4	78.9	118.6	93.0	99.2	99.6	96.1
令和4年																	
9月	99.7	-	101.2	100.0	112.4	107.1	95.5	106.9	93.6	93.0	99.2	82.4	120.4	93.1	99.8	98.8	94.1
10月	100.3	-	103.3	100.4	100.9	106.8	91.8	105.8	94.6	91.3	96.6	86.0	130.2	94.7	100.9	99.9	96.4
11月	101.6	-	106.0	101.8	101.5	109.2	95.7	108.5	92.6	89.2	97.7	89.6	131.8	95.3	100.7	99.4	97.3
12月	100.2	-	103.8	98.5	99.1	107.8	96.9	106.9	96.0	87.0	98.7	87.2	118.0	89.7	100.6	109.2	97.5
令和5年																	
1月	94.7	x	94.7	91.4	94.9	103.1	89.0	98.3	93.9	90.8	90.2	84.6	115.3	96.9	96.3	93.8	89.6
2月	98.7	x	115.8	98.4	97.3	101.5	96.7	102.0	92.6	96.9	97.2	85.2	117.2	98.4	96.7	96.0	88.2
3月	102.4	x	119.8	100.8	101.0	111.4	94.3	99.5	94.9	95.6	102.1	87.4	115.2	110.7	103.9	104.2	96.0
4月	103.8	x	117.3	103.0	105.3	108.1	105.5	103.4	102.8	100.5	98.1	90.4	127.7	109.3	103.1	101.0	91.2
5月	99.5	x	105.8	95.1	97.4	105.2	92.8	98.7	98.8	93.0	92.1	90.9	128.9	107.4	102.1	101.0	89.7
6月	105.3	x	115.0	105.2	105.8	107.5	98.7	105.9	104.3	97.3	103.9	88.8	128.2	111.4	106.5	105.0	94.9
7月	100.4	x	107.2	101.5	95.7	112.1	93.7	101.1	97.9	99.8	95.5	84.1	122.1	108.0	101.5	100.2	89.5
8月	96.9	x	101.0	95.3	99.0	108.0	91.2	98.9	96.3	95.9	92.0	81.4	121.6	92.8	100.1	103.9	92.2
9月	99.8	x	109.7	100.7	94.9	107.1	95.0	101.1	96.5	100.4	98.8	78.8	118.1	110.2	100.4	99.2	89.2

2-2 事業所規模 30人以上

令和2年 = 100

	調査産業計	鉱業，採石業，砂利採取業	建設業	製造業	電気・ガス・熱供給・水道業	情報通信業	運輸業，郵便業	卸売業・小売業	金融業，保険業	不動産業，物品賃貸業	学術研究，専門・技術サービス業	宿泊業，飲食サービス業	生活関連サービス業，娯楽業	教育，学習支援業	医療，福祉	複合サービス事業	サービス業（他に分類されないもの）
30	106.7	x	106.1	104.5	x	93.8	104.3	99.7	98.7	100.8	102.3	130.3	130.2	120.3	106.8	101.2	100.1
31・元	104.7	x	106.8	102.4	x	100.0	98.6	96.8	102.6	111.2	108.0	121.9	111.4	126.6	103.2	99.8	98.9
2	100.0	x	100.0	100.0	100.0	100.0	100.0	100.0	100.0	100.0	100.0	100.0	100.0	100.0	100.0	100.0	100.0
3	102.2	-	104.5	102.6	102.8	92.9	106.0	100.6	100.8	99.0	101.6	109.4	95.7	103.9	102.9	98.3	96.3
4	101.5	-	103.8	100.4	100.0	101.3	102.3	98.3	91.6	x	94.6	106.0	127.9	101.9	101.8	97.5	94.0
令和4年																	
9月	101.9	-	107.5	102.0	117.6	102.6	105.2	96.6	92.7	71.2	99.9	102.3	131.8	102.6	100.8	96.5	93.1
10月	102.2	-	105.6	102.4	102.0	100.8	101.6	96.7	92.8	x	92.8	104.7	137.2	105.2	102.4	97.1	93.0
11月	102.6	-	105.6	103.8	93.5	102.9	105.0	97.2	91.3	x	97.4	109.3	140.2	104.8	100.6	97.0	93.9
12月	101.4	-	99.3	100.1	92.4	100.3	104.7	97.7	93.2	64.7	97.9	111.5	133.1	97.5	101.5	108.8	92.8
令和5年																	
1月	97.5	x	95.4	91.0	92.0	97.8	104.2	91.9	93.8	70.0	89.8	110.9	132.4	110.5	100.1	90.8	82.9
2月	100.1	x	109.3	98.4	93.7	96.2	103.6	93.2	93.1	67.7	98.0	106.0	132.6	113.3	99.0	95.5	86.3
3月	105.5	x	122.0	101.3	104.4	106.2	96.4	93.6	100.5	71.4	98.8	111.6	129.7	132.6	106.7	103.2	93.4
4月	106.4	x	115.5	102.3	101.8	104.9	113.4	98.3	102.7	75.4	97.2	113.7	137.2	129.3	104.6	98.0	91.1
5月	102.2	x	104.2	95.2	100.8	99.9	103.7	91.8	98.0	72.6	91.9	114.1	136.1	125.7	105.3	97.5	88.0
6月	107.7	x	116.5	105.0	106.7	105.2	105.4	96.5	106.5	73.9	102.6	110.9	134.6	133.0	107.7	103.0	91.7
7月	103.9	x	113.0	101.2	100.1	107.0	105.8	94.4	101.3	75.2	97.8	107.1	133.2	118.8	104.4	99.4	88.3
8月	100.6	x	101.3	94.7	102.5	103.0	102.3	93.0	99.4	69.9	91.7	110.0	138.4	100.3	105.5	100.5	89.1
9月	102.7	x	110.7	99.9	97.1	101.5	103.1	96.3	99.7	72.9	99.4	105.3	133.8	122.6	101.5	96.0	89.7

指数

3 産業別所定外労働時間指数

3-1 事業所規模 5人以上

令和2年 = 100

	調査産業計	鉱業、採石、砂利採取業	建設業	製造業	電気・ガス・熱供給・水道業	情報通信業	運輸業、郵便業	卸売業・小売業	金融業、保険業	不動産業、物品賃貸業	学術研究、専門・技術サービス業	宿泊業、飲食サービス業	生活関連サービス業、娯楽業	教育、学習支援業	医療、福祉	複合サービス事業	サービス業（他に分類されないもの）
30	113.2	x	54.9	111.9	85.9	107.5	76.2	126.0	52.8	162.4	159.6	184.4	106.7	207.8	100.5	128.2	118.9
31・元	107.5	x	61.4	106.9	106.2	109.2	74.7	142.4	100.9	78.2	192.6	127.0	70.3	171.3	102.8	144.0	83.6
2	100.0	x	100.0	100.0	100.0	100.0	100.0	100.0	100.0	100.0	100.0	100.0	100.0	100.0	100.0	100.0	100.0
3	103.4	-	73.3	108.8	108.9	117.4	118.1	97.3	67.4	152.7	86.3	126.7	39.2	136.7	97.9	80.8	84.3
4	102.8	-	125.7	108.4	99.9	155.0	86.8	123.9	52.9	149.9	51.7	118.2	83.3	94.5	115.7	84.5	74.8
令和4年																	
9月	105.5	-	119.0	108.3	207.9	152.6	92.0	125.4	49.5	91.9	59.8	151.5	94.0	107.5	119.4	76.3	64.5
10月	102.2	-	133.6	107.1	90.1	159.5	79.0	122.2	50.5	82.6	50.0	133.3	146.0	101.3	113.9	78.8	73.4
11月	103.3	-	125.9	106.4	59.4	162.9	81.4	120.6	46.4	76.7	53.9	121.2	136.0	98.8	127.8	87.5	83.9
12月	106.6	-	120.7	103.8	57.4	157.8	93.2	125.4	45.4	117.4	63.7	112.1	150.0	88.8	138.9	141.3	83.9
令和5年																	
1月	101.1	x	153.4	96.2	69.3	116.4	63.0	111.1	45.4	74.4	69.6	178.8	122.0	107.5	141.7	93.8	76.6
2月	105.5	x	248.3	96.2	77.2	123.3	64.8	111.1	47.4	60.5	66.7	169.7	138.0	105.0	133.3	75.0	71.8
3月	111.0	x	264.7	96.2	73.3	145.7	73.4	109.5	52.6	73.3	68.6	166.7	128.0	135.0	133.3	87.5	76.6
4月	107.7	x	224.1	94.9	67.3	130.2	84.0	112.7	49.5	57.0	64.7	181.8	166.0	153.8	105.6	80.0	64.5
5月	100.0	x	175.9	89.7	65.3	116.4	68.0	114.3	50.5	55.8	46.1	163.6	146.0	145.0	111.1	97.5	66.1
6月	107.7	x	228.4	96.2	59.4	123.3	64.5	114.3	47.4	55.8	46.1	166.7	138.0	136.3	150.0	82.5	65.3
7月	104.4	x	194.8	93.6	89.1	124.1	73.1	123.8	47.4	45.3	44.1	154.5	124.0	152.5	111.1	96.3	62.1
8月	95.6	x	176.7	91.0	84.2	122.4	69.8	123.8	44.3	45.3	38.2	145.5	126.0	87.5	105.6	63.8	66.9
9月	103.3	x	205.2	93.6	73.3	133.6	63.9	119.0	52.6	37.2	50.0	142.4	98.0	180.0	111.1	80.0	65.3

3-2 事業所規模 30人以上

令和2年 = 100

	調査産業計	鉱業、採石、砂利採取業	建設業	製造業	電気・ガス・熱供給・水道業	情報通信業	運輸業、郵便業	卸売業・小売業	金融業、保険業	不動産業、物品賃貸業	学術研究、専門・技術サービス業	宿泊業、飲食サービス業	生活関連サービス業、娯楽業	教育、学習支援業	医療、福祉	複合サービス事業	サービス業（他に分類されないもの）
30	122.0	x	93.6	112.5	x	85.6	107.7	113.2	54.2	83.0	118.0	277.6	122.4	250.2	132.9	115.9	110.0
31・元	114.3	x	125.3	105.4	x	105.1	87.6	108.4	81.6	99.3	157.4	183.5	95.5	243.7	111.5	141.9	93.2
2	100.0	x	100.0	100.0	100.0	100.0	100.0	100.0	100.0	100.0	100.0	100.0	100.0	100.0	100.0	100.0	100.0
3	110.1	-	115.0	113.1	118.0	81.6	112.8	95.1	73.6	70.0	87.7	199.4	49.0	164.4	123.7	76.3	86.5
4	110.7	-	179.2	109.7	123.9	102.8	94.9	95.5	52.9	x	36.9	165.4	121.6	182.2	135.7	79.3	78.1
令和4年																	
9月	115.5	-	216.7	111.7	320.5	104.0	106.5	86.4	54.1	126.3	50.4	178.1	153.8	209.8	137.5	70.3	72.6
10月	109.3	-	177.8	111.1	116.1	108.7	90.7	84.8	54.8	x	40.6	168.8	215.4	211.8	118.8	72.1	72.6
11月	111.3	-	161.1	108.2	54.5	109.3	91.0	89.4	54.8	x	53.4	196.9	210.3	198.0	137.5	81.1	82.3
12月	114.4	-	142.6	107.0	62.5	109.3	95.3	100.0	51.1	103.4	58.6	184.4	223.1	160.8	156.3	143.2	85.5
令和5年																	
1月	107.2	x	146.3	93.0	84.8	97.3	84.6	87.9	45.2	71.2	95.5	206.3	135.9	217.6	184.4	93.7	67.7
2月	105.2	x	243.5	95.9	100.0	106.7	72.8	77.3	43.0	39.0	77.4	181.3	141.0	207.8	159.4	73.0	75.8
3月	113.4	x	367.6	94.2	100.0	128.0	74.9	80.3	45.9	53.4	80.5	212.5	133.3	286.3	162.5	82.9	72.6
4月	111.3	x	275.0	91.2	84.8	116.0	92.8	86.4	47.4	42.4	69.9	203.1	174.4	327.5	121.9	77.5	74.2
5月	103.1	x	213.9	86.5	84.8	104.0	78.5	77.3	45.9	37.3	49.6	215.6	138.5	303.9	131.3	90.1	65.3
6月	107.2	x	306.5	93.0	77.7	112.0	73.1	75.8	45.2	42.4	49.6	212.5	153.8	290.2	137.5	73.9	66.1
7月	106.2	x	288.9	90.1	90.2	113.3	88.2	77.3	47.4	44.1	60.9	175.0	161.5	237.3	146.9	85.6	66.1
8月	94.8	x	167.6	86.5	87.5	112.0	79.2	78.8	46.7	41.5	48.9	206.3	179.5	131.4	134.4	54.1	68.5
9月	103.1	x	244.4	90.1	80.4	120.0	67.7	75.8	54.8	42.4	62.4	206.3	123.1	282.4	131.3	64.9	70.2

指数

4 産業別常用雇用指数

4-1 事業所規模 5人以上

令和2年 = 100

	調査産業計	鉱業，採石，砂利採取業	建設業	製造業	電気・ガス・熱供給・水道業	情報通信業	運輸業，郵便業	卸売業，小売業	金融業，保険業	不動産業，物品賃貸業	学術研究，専門・技術サービス業	宿泊業，飲食サービス業	生活関連サービス業，娯楽業	教育，学習支援業	医療，福祉	複合サービス事業	サービス業（他に分類されないもの）
30	101.0	x	108.3	104.3	82.4	95.3	103.3	100.8	109.3	127.6	102.2	92.9	122.8	97.4	98.7	106.5	94.3
31・元	101.8	x	106.3	104.3	98.9	98.8	101.5	100.8	103.8	116.6	102.0	97.8	118.6	98.5	100.7	107.2	99.3
2	100.0	x	100.0	100.0	100.0	100.0	100.0	100.0	100.0	100.0	100.0	100.0	100.0	100.0	100.0	100.0	100.0
3	99.2	-	100.4	95.5	101.7	100.0	99.3	96.4	98.3	105.1	108.9	101.5	91.0	96.8	101.9	106.4	103.7
4	98.7	-	105.0	94.5	89.8	97.8	101.0	94.5	96.4	115.8	101.6	92.2	83.8	96.0	105.7	101.0	106.3
令和4年																	
9月	98.5	-	108.3	95.5	78.8	98.0	100.1	94.4	96.4	117.2	102.7	89.2	83.1	95.6	104.8	100.7	107.9
10月	98.7	-	107.0	97.0	77.8	97.2	99.5	93.5	96.6	118.6	102.5	87.2	83.2	97.9	105.7	100.6	109.4
11月	98.9	-	107.4	97.0	77.8	97.3	99.3	94.2	97.0	117.7	103.3	89.4	81.7	97.3	105.4	99.2	109.9
12月	99.0	-	108.3	96.7	77.8	97.6	99.7	94.3	96.7	99.8	102.6	90.3	82.8	96.6	105.2	99.0	111.8
令和5年																	
1月	99.1	x	108.2	96.5	77.5	98.0	99.1	94.5	95.5	101.1	120.3	89.6	82.7	96.5	105.1	98.7	111.3
2月	98.4	x	106.5	96.4	77.9	97.7	97.9	93.5	94.6	101.6	119.6	86.1	83.2	96.0	105.2	99.0	111.5
3月	97.8	x	107.0	96.1	78.2	98.4	96.9	92.9	94.1	100.9	118.8	88.0	84.1	92.3	104.2	97.6	110.0
4月	98.8	x	111.4	97.7	79.9	100.0	98.5	91.9	94.2	101.2	118.3	86.7	84.3	95.5	105.5	95.3	113.7
5月	99.2	x	112.7	96.7	82.1	100.4	98.2	92.5	94.2	101.4	119.2	89.8	86.3	95.8	105.5	96.4	113.3
6月	99.6	x	115.1	96.4	81.9	100.1	98.6	92.4	94.6	101.5	118.9	93.2	85.5	96.5	105.6	96.6	112.8
7月	100.2	x	114.6	96.6	81.8	100.9	98.0	93.3	94.7	99.4	117.7	97.0	85.2	96.7	106.2	96.7	112.9
8月	100.4	x	113.7	96.7	82.0	101.3	98.4	92.7	94.8	101.0	115.2	99.0	85.8	96.9	106.0	96.2	115.2
9月	99.9	x	114.1	96.2	81.8	101.4	99.2	92.8	94.6	100.5	114.9	94.5	86.3	96.2	106.3	96.1	114.3

4-2 事業所規模 30人以上

令和2年 = 100

	調査産業計	鉱業，採石，砂利採取業	建設業	製造業	電気・ガス・熱供給・水道業	情報通信業	運輸業，郵便業	卸売業，小売業	金融業，保険業	不動産業，物品賃貸業	学術研究，専門・技術サービス業	宿泊業，飲食サービス業	生活関連サービス業，娯楽業	教育，学習支援業	医療，福祉	複合サービス事業	サービス業（他に分類されないもの）
30	100.7	x	105.2	104.9	x	91.7	103.1	104.0	106.6	182.8	115.4	100.4	101.6	95.6	96.3	105.9	95.1
31・元	101.6	x	102.6	104.1	x	99.1	102.4	101.9	102.1	168.6	120.2	103.2	105.3	98.7	98.1	110.1	98.6
2	100.0	x	100.0	100.0	99.8	100.0	100.0	100.0	100.0	100.0	100.0	100.0	100.0	100.0	100.0	100.0	100.0
3	98.1	-	100.1	96.5	97.4	97.9	100.7	97.5	96.4	93.4	97.7	91.0	95.9	97.4	99.3	109.7	100.3
4	98.0	-	100.6	100.5	77.7	93.0	102.9	96.8	95.6	x	84.1	74.5	86.2	96.9	100.3	101.2	103.0
令和4年																	
9月	98.0	-	102.2	100.8	60.3	92.7	102.3	97.3	94.7	122.0	85.6	76.6	83.7	95.8	100.4	100.9	103.1
10月	98.7	-	102.3	102.2	60.3	92.5	101.3	97.1	95.1	x	85.1	75.8	84.0	98.3	101.0	100.4	104.3
11月	98.6	-	102.6	102.3	60.3	92.6	100.0	97.7	94.9	x	86.0	73.9	83.5	98.2	100.6	99.2	106.4
12月	98.7	-	103.1	102.5	60.3	93.0	100.7	97.5	94.7	126.5	86.4	74.5	83.4	97.2	100.7	99.0	107.1
令和5年																	
1月	98.8	x	102.4	102.5	59.9	93.1	99.9	97.9	93.0	126.4	126.0	74.7	83.7	96.8	99.8	98.6	106.1
2月	98.5	x	102.7	102.4	60.4	92.6	98.0	97.8	93.0	129.0	126.6	74.2	83.2	95.7	99.8	98.9	105.1
3月	97.3	x	106.8	102.4	60.8	92.9	96.2	96.9	92.2	126.0	127.2	72.6	84.8	90.0	98.7	96.9	102.4
4月	99.0	x	112.4	104.2	61.0	94.1	98.7	96.8	94.1	122.7	128.2	71.6	82.8	94.3	99.9	95.5	108.1
5月	99.3	x	111.8	103.1	63.0	94.6	98.2	96.8	94.0	124.9	130.3	72.1	83.6	95.2	100.1	95.7	111.8
6月	99.4	x	112.2	103.2	62.7	94.2	99.9	97.1	93.9	124.5	130.4	71.5	83.6	96.1	100.2	96.0	110.4
7月	99.4	x	112.0	103.0	62.5	96.0	99.1	97.5	93.6	123.6	130.4	74.4	82.9	96.5	100.3	96.1	108.7
8月	99.6	x	114.3	103.1	62.8	96.6	100.1	97.8	93.0	127.3	130.3	76.1	82.8	96.4	99.8	95.4	110.0
9月	99.3	x	114.8	102.4	62.5	96.6	100.4	97.6	92.2	132.0	129.6	75.8	83.0	95.1	99.8	95.3	110.0

第1表-1 産業、性別常用労働者の1人平均月間現金給与額

(事業所規模 5人以上)

(単位：円)

	産業	現金給与総額			きまって支給する給与			所定内 給与	所定外 給与	特別に支払われた給与		
		計	男子	女子	計	男子	女子			計	男子	女子
T L	調査産業計	240,656	301,918	182,818	235,993	294,707	180,562	220,345	15,648	4,663	7,211	2,256
C	鉱業，採石業，砂利採取業	x	x	x	x	x	x	x	x	x	x	x
D	建設業	314,815	339,550	221,091	296,304	318,576	211,914	262,876	33,428	18,511	20,974	9,177
E	製造業	301,081	343,138	201,725	288,460	329,053	192,563	257,417	31,043	12,621	14,085	9,162
F	電気・ガス・熱供給・水道業	357,056	377,217	168,133	316,984	333,675	160,575	287,006	29,978	40,072	43,542	7,558
G	情報通信業	319,615	339,832	262,230	317,448	336,902	262,230	289,216	28,232	2,167	2,930	0
H	運輸業，郵便業	240,796	254,842	181,014	240,631	254,638	181,014	208,249	32,382	165	204	0
I	卸売業，小売業	206,739	273,850	140,807	202,096	266,499	138,824	190,904	11,192	4,643	7,351	1,983
J	金融業，保険業	313,362	414,984	261,867	301,453	414,984	243,922	290,627	10,826	11,909	0	17,945
K	不動産業，物品賃貸業	203,497	237,324	145,276	203,361	237,148	145,209	197,638	5,723	136	176	67
L	学術研究，専門・技術サービス業	292,222	348,557	215,235	292,222	348,557	215,235	282,836	9,386	0	0	0
M	宿泊業，飲食サービス業	96,873	122,831	85,709	95,959	120,356	85,467	90,178	5,781	914	2,475	242
N	生活関連サービス業，娯楽業	174,622	218,185	140,093	173,872	216,494	140,089	164,889	8,983	750	1,691	4
O	教育，学習支援業	287,813	343,688	236,517	287,730	343,685	236,360	283,621	4,109	83	3	157
P	医療，福祉	248,587	344,376	215,705	247,821	343,116	215,108	236,273	11,548	766	1,260	597
Q	複合サービス事業	325,065	356,102	262,677	314,624	346,050	251,454	302,811	11,813	10,441	10,052	11,223
R	サービス業(他に分類されないもの)	197,012	241,278	150,343	195,080	238,607	149,189	183,024	12,056	1,932	2,671	1,154
E 09,10	食料品・たばこ	234,146	297,129	157,032	210,485	258,687	151,468	187,263	23,222	23,661	38,442	5,564
E 11	繊維工業	210,355	285,440	169,030	210,355	285,440	169,030	203,845	6,510	0	0	0
E 12	木材・木製品	-	-	-	-	-	-	-	-	-	-	-
E 13	家具・装備品	273,511	277,193	245,134	240,269	245,639	198,878	211,980	28,289	33,242	31,554	46,256
E 14	パルプ・紙	270,945	290,429	207,110	270,945	290,429	207,110	245,572	25,373	0	0	0
E 15	印刷・同関連業	230,769	253,509	183,960	230,769	253,509	183,960	228,174	2,595	0	0	0
E 16,17	化学、石油・石炭	313,975	381,480	224,805	308,526	372,083	224,570	287,511	21,015	5,449	9,397	235
E 18	プラスチック製品	259,031	286,732	186,184	257,319	284,500	185,840	234,586	22,733	1,712	2,232	344
E 19	ゴム製品	x	x	x	x	x	x	x	x	x	x	x
E 21	窯業・土石製品	258,478	293,763	148,762	258,478	293,763	148,762	244,643	13,835	0	0	0
E 22	鉄鋼業	-	-	-	-	-	-	-	-	-	-	-
E 23	非鉄金属製造業	-	-	-	-	-	-	-	-	-	-	-
E 24	金属製品製造業	279,563	295,138	212,274	279,563	295,138	212,274	253,315	26,248	0	0	0
E 25	はん用機械器具	258,492	283,726	160,430	258,492	283,726	160,430	239,673	18,819	0	0	0
E 26	生産用機械器具	419,113	443,344	280,072	418,618	442,957	278,960	357,916	60,702	495	387	1,112
E 27	業務用機械器具	-	-	-	-	-	-	-	-	-	-	-
E 28	電子・デバイス	354,466	398,671	255,425	308,187	352,475	208,961	274,095	34,092	46,279	46,196	46,464
E 29	電気機械器具	308,987	357,279	224,948	308,791	357,139	224,653	292,486	16,305	196	140	295
E 30	情報通信機械器具	x	x	x	x	x	x	x	x	x	x	x
E 31	輸送用機械器具	293,630	307,119	226,213	293,324	306,752	226,213	254,997	38,327	306	367	0
E 32,20	その他の製造業	-	-	-	-	-	-	-	-	-	-	-
E S 1	E 一括分 1	287,338	319,315	203,290	279,368	310,057	198,708	253,054	26,314	7,970	9,258	4,582
I - 1	卸売業	285,565	349,789	172,658	285,482	349,789	172,428	263,092	22,390	83	0	230
I - 2	小売業	178,583	234,987	133,376	172,311	223,874	130,984	165,119	7,192	6,272	11,113	2,392
M75	宿泊業	88,501	160,315	62,235	87,427	158,226	61,532	84,089	3,338	1,074	2,089	703
M S	M 一括分	98,635	115,964	90,934	97,755	113,418	90,794	91,460	6,295	880	2,546	140
P83	医療業	295,069	468,652	238,512	293,941	466,433	237,740	275,302	18,639	1,128	2,219	772
P S	P 一括分	197,010	217,185	189,682	196,645	216,906	189,285	192,966	3,679	365	279	397
R91	職業紹介・派遣業	195,248	220,463	179,650	195,199	220,350	179,641	184,848	10,351	49	113	9
R92	その他の事業サービス	165,276	208,666	122,195	164,575	208,315	121,146	152,303	12,272	701	351	1,049
R S	R 一括分	271,482	307,978	196,839	264,944	299,983	193,280	251,772	13,172	6,538	7,995	3,559
T K 1	特掲産業 1	x	x	x	x	x	x	x	x	x	x	x
T K 2	特掲産業 2	311,382	349,629	235,376	311,382	349,629	235,376	300,618	10,764	0	0	0
T K 3	特掲産業 3	174,162	200,639	153,426	174,162	200,639	153,426	163,498	10,664	0	0	0
T K 4	特掲産業 4	266,757	300,709	99,313	266,757	300,709	99,313	261,740	5,017	0	0	0

第1表-2 産業、性別常用労働者の1人平均月間現金給与額

(事業所規模 30人以上)

(単位：円)

	産業	現金給与総額			きまって支給する給与			所定内 給与	所定外 給与	特別に支払われた給与		
		計	男子	女子	計	男子	女子			計	男子	女子
T L	調査産業計	273,958	336,346	209,284	267,707	327,097	206,140	247,024	20,683	6,251	9,249	3,144
C	鉱業，採石業，砂利採取業	x	x	x	x	x	x	x	x	x	x	x
D	建設業	443,829	454,289	350,970	373,872	384,510	279,437	288,891	84,981	69,957	69,779	71,533
E	製造業	311,454	356,494	208,548	298,850	342,984	198,014	265,186	33,664	12,604	13,510	10,534
F	電気・ガス・熱供給・水道業	480,403	502,498	236,022	403,763	420,449	219,213	359,384	44,379	76,640	82,049	16,809
G	情報通信業	350,390	365,086	303,756	347,292	361,012	303,756	313,747	33,545	3,098	4,074	0
H	運輸業，郵便業	243,579	259,010	169,578	243,579	259,010	169,578	206,781	36,798	0	0	0
I	卸売業，小売業	192,534	271,889	139,667	191,004	269,383	138,788	184,285	6,719	1,530	2,506	879
J	金融業，保険業	352,899	472,822	290,842	339,880	472,822	271,086	323,315	16,565	13,019	0	19,756
K	不動産業，物品賃貸業	143,842	176,697	102,722	143,451	176,121	102,562	136,401	7,050	391	576	160
L	学術研究，専門・技術サービス業	274,354	347,324	200,558	274,354	347,324	200,558	259,022	15,332	0	0	0
M	宿泊業，飲食サービス業	124,144	160,762	105,945	122,848	158,131	105,313	113,912	8,936	1,296	2,631	632
N	生活関連サービス業，娯楽業	198,886	246,259	147,187	198,886	246,259	147,187	190,727	8,159	0	0	0
O	教育，学習支援業	330,176	367,873	281,409	330,172	367,869	281,405	325,947	4,225	4	4	4
P	医療，福祉	283,269	388,136	239,219	282,472	386,780	238,657	266,704	15,768	797	1,356	562
Q	複合サービス事業	327,137	350,899	262,428	311,828	337,443	242,075	297,395	14,433	15,309	13,456	20,353
R	サービス業(他に分類されないもの)	189,895	233,283	153,145	187,016	228,831	151,599	173,126	13,890	2,879	4,452	1,546
E 09,10	食料品・たばこ	237,445	315,680	161,367	218,486	283,961	154,816	195,074	23,412	18,959	31,719	6,551
E 11	繊維工業	210,355	285,440	169,030	210,355	285,440	169,030	203,845	6,510	0	0	0
E 12	木材・木製品	-	-	-	-	-	-	-	-	-	-	-
E 13	家具・装備品	x	x	x	x	x	x	x	x	x	x	x
E 14	パルプ・紙	270,945	290,429	207,110	270,945	290,429	207,110	245,572	25,373	0	0	0
E 15	印刷・同関連業	218,663	243,724	160,879	218,663	243,724	160,879	214,948	3,715	0	0	0
E 16,17	化学、石油・石炭	314,151	393,691	222,439	307,824	382,096	222,186	291,747	16,077	6,327	11,595	253
E 18	プラスチック製品	281,364	305,996	201,600	279,230	303,358	201,099	251,241	27,989	2,134	2,638	501
E 19	ゴム製品	x	x	x	x	x	x	x	x	x	x	x
E 21	窯業・土石製品	285,226	287,977	262,375	285,226	287,977	262,375	271,524	13,702	0	0	0
E 22	鉄鋼業	-	-	-	-	-	-	-	-	-	-	-
E 23	非鉄金属製造業	-	-	-	-	-	-	-	-	-	-	-
E 24	金属製品製造業	290,345	305,960	222,006	290,345	305,960	222,006	261,554	28,791	0	0	0
E 25	はん用機械器具	x	x	x	x	x	x	x	x	x	x	x
E 26	生産用機械器具	436,047	462,759	288,844	435,474	462,308	287,600	365,174	70,300	573	451	1,244
E 27	業務用機械器具	-	-	-	-	-	-	-	-	-	-	-
E 28	電子・デバイス	354,466	398,671	255,425	308,187	352,475	208,961	274,095	34,092	46,279	46,196	46,464
E 29	電気機械器具	328,438	384,817	232,726	328,205	384,650	232,381	309,232	18,973	233	167	345
E 30	情報通信機械器具	x	x	x	x	x	x	x	x	x	x	x
E 31	輸送用機械器具	296,701	310,797	228,374	296,370	310,398	228,374	256,556	39,814	331	399	0
E 32,20	その他の製造業	-	-	-	-	-	-	-	-	-	-	-
E S 1	E 一括分 1	287,338	319,315	203,290	279,368	310,057	198,708	253,054	26,314	7,970	9,258	4,582
I - 1	卸売業	273,310	332,648	192,007	273,079	332,648	191,459	260,805	12,274	231	0	548
I - 2	小売業	159,540	228,016	126,264	157,480	223,701	125,300	153,029	4,451	2,060	4,315	964
M 75	宿泊業	162,470	236,549	119,441	158,071	230,311	116,110	151,456	6,615	4,399	6,238	3,331
M S	M 一括分	115,058	140,363	102,954	114,498	138,702	102,920	105,012	9,486	560	1,661	34
P 83	医療業	313,884	450,913	257,474	312,828	448,964	256,786	291,033	21,795	1,056	1,949	688
P S	P 一括分	222,872	269,361	202,561	222,586	269,126	202,253	218,707	3,879	286	235	308
R 91	職業紹介・派遣業	193,802	218,005	179,065	193,750	217,884	179,055	182,716	11,034	52	121	10
R 92	その他の事業サービス	166,401	204,615	134,444	165,392	204,062	133,053	154,132	11,260	1,009	553	1,391
R S	R 一括分	305,348	356,170	176,453	283,825	331,424	163,106	247,086	36,739	21,523	24,746	13,347
T K 1	特掲産業 1	x	x	x	x	x	x	x	x	x	x	x
T K 2	特掲産業 2	314,180	349,830	236,158	314,180	349,830	236,158	294,887	19,293	0	0	0
T K 3	特掲産業 3	207,021	243,737	159,223	207,021	243,737	159,223	201,119	5,902	0	0	0
T K 4	特掲産業 4	x	x	x	x	x	x	x	x	x	x	x

第2表-1 産業、性別常用労働者の1人平均月間出勤日数及び実労働時間数

(事業所規模 5人以上)

(単位: 日・時間)

	産業	出勤日数			総実労働時間			所定内労働時間			所定外労働時間		
		計	男子	女子	計	男子	女子	計	男子	女子	計	男子	女子
T L	調査産業計	18.5	19.2	17.9	140.9	156.8	125.9	131.5	142.9	120.7	9.4	13.9	5.2
C	鉱業, 採石業, 砂利採取業	x	x	x	x	x	x	x	x	x	x	x	x
D	建設業	20.8	20.9	20.2	179.1	186.3	152.0	155.3	160.0	137.8	23.8	26.3	14.2
E	製造業	19.5	19.7	18.9	161.9	168.1	147.2	147.3	151.3	137.8	14.6	16.8	9.4
F	電気・ガス・熱供給・水道業	19.3	19.4	18.3	144.2	147.7	112.7	136.8	139.6	111.0	7.4	8.1	1.7
G	情報通信業	18.6	18.8	17.8	163.4	169.2	147.0	147.9	152.5	135.0	15.5	16.7	12.0
H	運輸業, 郵便業	21.2	21.4	20.6	180.3	186.8	152.7	158.7	161.9	145.2	21.6	24.9	7.5
I	卸売業, 小売業	18.3	19.0	17.6	132.4	152.2	112.9	124.9	140.6	109.4	7.5	11.6	3.5
J	金融業, 保険業	18.2	18.6	18.0	138.8	152.4	131.8	133.7	145.4	127.7	5.1	7.0	4.1
K	不動産業, 物品賃貸業	19.1	20.1	17.3	145.7	158.0	124.7	142.5	154.2	122.4	3.2	3.8	2.3
L	学術研究, 専門・技術サービス業	19.2	20.0	18.2	153.0	163.3	139.1	147.9	156.9	135.6	5.1	6.4	3.5
M	宿泊業, 飲食サービス業	14.0	14.5	13.9	84.2	95.8	79.4	79.5	88.1	75.9	4.7	7.7	3.5
N	生活関連サービス業, 娯楽業	18.7	19.3	18.2	131.6	147.2	119.2	126.7	141.1	115.2	4.9	6.1	4.0
O	教育, 学習支援業	17.2	17.4	17.0	136.0	145.1	127.6	121.6	127.6	116.0	14.4	17.5	11.6
P	医療, 福祉	19.0	19.1	19.0	140.2	143.3	139.1	136.2	138.9	135.2	4.0	4.4	3.9
Q	複合サービス事業	19.4	19.4	19.5	151.7	152.5	150.0	145.3	145.5	145.0	6.4	7.0	5.0
R	サービス業(他に分類されないもの)	18.5	18.9	18.2	133.4	148.2	117.8	125.3	136.5	113.6	8.1	11.7	4.2
E09,10	食料品・たばこ	19.8	20.6	18.8	161.0	174.0	145.2	145.0	155.7	132.0	16.0	18.3	13.2
E11	繊維工業	19.8	19.6	19.9	156.1	162.2	152.8	151.8	157.5	148.7	4.3	4.7	4.1
E12	木材・木製品	-	-	-	-	-	-	-	-	-	-	-	-
E13	家具・装備品	22.1	22.3	20.5	182.9	187.0	152.0	161.8	163.7	147.5	21.1	23.3	4.5
E14	パルプ・紙	20.3	20.4	20.1	160.8	164.1	150.0	146.7	147.7	143.5	14.1	16.4	6.5
E15	印刷・同関連業	21.7	22.1	20.9	169.2	175.6	155.9	167.4	173.8	154.1	1.8	1.8	1.8
E16,17	化学、石油・石炭	18.7	18.9	18.5	155.1	160.7	147.8	146.0	149.3	141.8	9.1	11.4	6.0
E18	プラスチック製品	18.7	18.7	18.8	149.5	151.5	144.1	138.7	139.3	137.1	10.8	12.2	7.0
E19	ゴム製品	x	x	x	x	x	x	x	x	x	x	x	x
E21	窯業・土石製品	20.4	21.1	18.2	157.1	172.5	109.3	150.0	163.5	108.2	7.1	9.0	1.1
E22	鉄鋼業	-	-	-	-	-	-	-	-	-	-	-	-
E23	非鉄金属製造業	-	-	-	-	-	-	-	-	-	-	-	-
E24	金属製品製造業	20.0	20.2	19.1	164.8	168.3	149.9	151.5	153.8	141.4	13.3	14.5	8.5
E25	はん用機械器具	19.9	20.0	19.4	166.3	175.1	132.3	146.1	152.0	123.1	20.2	23.1	9.2
E26	生産用機械器具	19.9	19.9	19.7	171.6	174.3	156.4	152.1	152.9	147.6	19.5	21.4	8.8
E27	業務用機械器具	-	-	-	-	-	-	-	-	-	-	-	-
E28	電子・デバイス	19.0	19.0	19.0	164.0	170.5	149.8	146.0	148.9	139.7	18.0	21.6	10.1
E29	電気機械器具	18.2	18.5	17.7	146.8	152.4	137.2	137.4	141.9	129.6	9.4	10.5	7.6
E30	情報通信機械器具	x	x	x	x	x	x	x	x	x	x	x	x
E31	輸送用機械器具	18.9	18.9	18.7	162.1	164.3	151.2	146.7	147.8	141.2	15.4	16.5	10.0
E32,20	その他の製造業	-	-	-	-	-	-	-	-	-	-	-	-
E S 1	E 一括分 1	19.3	19.8	18.1	164.3	171.3	145.6	149.3	153.8	137.3	15.0	17.5	8.3
I - 1	卸売業	19.5	19.8	18.9	153.4	170.3	123.7	141.6	153.6	120.4	11.8	16.7	3.3
I - 2	小売業	17.9	18.7	17.3	124.9	142.9	110.4	118.9	133.9	106.8	6.0	9.0	3.6
M75	宿泊業	14.8	16.0	14.3	76.3	110.6	63.8	74.1	103.8	63.2	2.2	6.8	0.6
M S	M 一括分	13.9	14.2	13.8	85.9	93.0	82.8	80.7	85.2	78.7	5.2	7.8	4.1
P83	医療業	18.9	18.4	19.0	142.7	146.2	141.6	137.4	139.9	136.6	5.3	6.3	5.0
P S	P 一括分	19.2	19.8	19.0	137.4	140.3	136.4	134.8	137.9	133.7	2.6	2.4	2.7
R91	職業紹介・派遣業	18.7	19.3	18.3	145.4	156.7	138.3	138.6	147.6	133.0	6.8	9.1	5.3
R92	その他の事業サービス	18.0	17.9	18.0	120.4	138.4	102.6	111.6	124.9	98.4	8.8	13.5	4.2
R S	R 一括分	19.7	20.2	18.5	151.9	160.4	134.6	144.3	150.3	132.0	7.6	10.1	2.6
T K 1	特掲産業 1	x	x	x	x	x	x	x	x	x	x	x	x
T K 2	特掲産業 2	19.7	20.1	18.7	158.0	164.6	144.8	152.9	158.6	141.6	5.1	6.0	3.2
T K 3	特掲産業 3	18.8	18.8	18.8	131.2	134.4	128.5	125.9	129.0	123.4	5.3	5.4	5.1
T K 4	特掲産業 4	18.6	19.5	14.3	146.1	156.7	94.1	143.1	153.3	93.1	3.0	3.4	1.0

第2表-2 産業、性別常用労働者の1人平均月間出勤日数及び実労働時間数

(事業所規模 30人以上)

(単位: 日・時間)

	産業	出勤日数			総実労働時間			所定内労働時間			所定外労働時間		
		計	男子	女子	計	男子	女子	計	男子	女子	計	男子	女子
TL	調査産業計	18.7	19.3	18.1	146.7	159.8	133.2	136.7	145.6	127.5	10.0	14.2	5.7
C	鉱業, 採石業, 砂利採取業	x	x	x	x	x	x	x	x	x	x	x	x
D	建設業	20.6	20.7	19.6	179.4	181.0	165.1	153.0	153.3	150.7	26.4	27.7	14.4
E	製造業	19.2	19.4	18.7	161.6	167.6	148.2	146.2	149.9	137.9	15.4	17.7	10.3
F	電気・ガス・熱供給・水道業	18.0	18.0	17.6	142.6	144.4	122.8	133.6	134.9	119.0	9.0	9.5	3.8
G	情報通信業	18.6	18.7	18.3	161.4	164.5	151.6	143.4	144.9	138.7	18.0	19.6	12.9
H	運輸業, 郵便業	21.2	21.6	19.7	181.7	188.0	151.8	162.8	166.5	145.0	18.9	21.5	6.8
I	卸売業, 小売業	18.6	19.7	17.9	128.4	152.6	112.3	123.4	144.3	109.6	5.0	8.3	2.7
J	金融業, 保険業	18.5	19.6	18.0	144.6	162.9	135.2	137.2	153.1	129.0	7.4	9.8	6.2
K	不動産業, 物品賃貸業	16.9	18.7	14.7	114.6	130.4	94.6	109.6	125.7	89.3	5.0	4.7	5.3
L	学術研究, 専門・技術サービス業	19.0	20.2	17.8	154.1	170.0	138.1	145.8	158.3	133.2	8.3	11.7	4.9
M	宿泊業, 飲食サービス業	14.9	15.1	14.7	101.0	112.1	95.4	94.4	102.4	90.4	6.6	9.7	5.0
N	生活関連サービス業, 娯楽業	19.7	20.7	18.8	143.3	159.7	125.3	138.5	153.2	122.4	4.8	6.5	2.9
O	教育, 学習支援業	17.4	17.8	16.9	140.0	148.6	128.9	125.6	132.3	116.9	14.4	16.3	12.0
P	医療, 福祉	18.6	18.8	18.6	142.8	147.9	140.8	138.6	142.6	137.0	4.2	5.3	3.8
Q	複合サービス事業	19.8	19.7	20.0	152.1	154.0	147.3	144.9	145.9	142.5	7.2	8.1	4.8
R	サービス業(他に分類されないもの)	18.0	18.6	17.6	133.6	146.3	123.0	124.9	133.7	117.5	8.7	12.6	5.5
E09,10	食料品・たばこ	19.4	20.3	18.5	160.6	175.5	146.0	144.2	157.3	131.4	16.4	18.2	14.6
E11	繊維工業	19.8	19.6	19.9	156.1	162.2	152.8	151.8	157.5	148.7	4.3	4.7	4.1
E12	木材・木製品	-	-	-	-	-	-	-	-	-	-	-	-
E13	家具・装備品	x	x	x	x	x	x	x	x	x	x	x	x
E14	パルプ・紙	20.3	20.4	20.1	160.8	164.1	150.0	146.7	147.7	143.5	14.1	16.4	6.5
E15	印刷・同関連業	20.9	21.6	19.3	161.5	171.8	137.9	159.0	169.4	135.1	2.5	2.4	2.8
E16,17	化学、石油・石炭	18.7	19.0	18.4	152.0	157.5	145.6	145.0	149.0	140.4	7.0	8.5	5.2
E18	プラスチック製品	18.4	18.4	18.3	149.9	151.3	145.1	136.6	137.1	135.0	13.3	14.2	10.1
E19	ゴム製品	x	x	x	x	x	x	x	x	x	x	x	x
E21	窯業・土石製品	20.5	20.7	18.5	162.4	164.4	145.7	154.6	156.4	139.4	7.8	8.0	6.3
E22	鉄鋼業	-	-	-	-	-	-	-	-	-	-	-	-
E23	非鉄金属製造業	-	-	-	-	-	-	-	-	-	-	-	-
E24	金属製品製造業	20.3	20.5	19.1	169.0	172.5	153.5	154.4	156.8	143.9	14.6	15.7	9.6
E25	はん用機械器具	x	x	x	x	x	x	x	x	x	x	x	x
E26	生産用機械器具	19.5	19.5	19.7	172.1	174.9	157.0	149.6	150.0	147.2	22.5	24.9	9.8
E27	業務用機械器具	-	-	-	-	-	-	-	-	-	-	-	-
E28	電子・デバイス	19.0	19.0	19.0	164.0	170.5	149.8	146.0	148.9	139.7	18.0	21.6	10.1
E29	電気機械器具	17.3	17.7	16.8	142.4	148.8	131.4	131.4	136.6	122.5	11.0	12.2	8.9
E30	情報通信機械器具	x	x	x	x	x	x	x	x	x	x	x	x
E31	輸送用機械器具	18.9	19.0	18.8	162.3	164.5	151.7	146.6	147.6	141.6	15.7	16.9	10.1
E32,20	その他の製造業	-	-	-	-	-	-	-	-	-	-	-	-
ES1	E 一括分1	19.3	19.8	18.1	164.3	171.3	145.6	149.3	153.8	137.3	15.0	17.5	8.3
I-1	卸売業	19.8	20.6	18.8	160.1	173.2	142.0	150.6	161.3	135.9	9.5	11.9	6.1
I-2	小売業	18.1	19.0	17.6	115.5	137.8	104.7	112.4	132.0	102.8	3.1	5.8	1.9
M75	宿泊業	17.2	18.8	16.3	118.8	147.4	102.1	114.5	140.6	99.3	4.3	6.8	2.8
MS	M 一括分	14.3	14.2	14.4	96.7	102.7	93.9	89.6	92.2	88.4	7.1	10.5	5.5
P83	医療業	18.2	18.2	18.2	142.5	145.2	141.3	137.2	138.7	136.6	5.3	6.5	4.7
PS	P 一括分	19.5	19.8	19.3	143.6	152.9	139.6	141.5	150.1	137.8	2.1	2.8	1.8
R91	職業紹介・派遣業	18.6	19.2	18.1	144.7	156.6	137.4	137.9	147.2	132.2	6.8	9.4	5.2
R92	その他の事業サービス	17.4	17.7	17.1	122.6	133.6	113.4	115.1	123.7	107.9	7.5	9.9	5.5
RS	R 一括分	20.0	20.6	18.4	160.7	173.8	127.4	139.4	146.9	120.4	21.3	26.9	7.0
TK1	特掲産業1	x	x	x	x	x	x	x	x	x	x	x	x
TK2	特掲産業2	19.9	20.5	18.7	165.3	171.9	150.7	156.6	161.7	145.4	8.7	10.2	5.3
TK3	特掲産業3	21.0	21.3	20.5	141.2	148.9	131.2	138.5	145.4	129.6	2.7	3.5	1.6
TK4	特掲産業4	x	x	x	x	x	x	x	x	x	x	x	x

第3表-1 産業、性別常用労働者数及びパートタイム労働者比率

(事業所規模 5人以上)

	産業	前月末常用労働者数			本月中増加労働者数			本月中減少労働者数		
		計	男子	女子	計	男子	女子	計	男子	女子
T L	調査産業計	564,708	273,616	291,092	8,653	3,771	4,882	11,077	3,718	7,359
C	鉱業, 採石業, 砂利採取業	x	x	x	x	x	x	x	x	x
D	建設業	30,810	24,364	6,446	421	403	18	300	282	18
E	製造業	81,810	57,495	24,315	757	383	374	1,124	673	451
F	電気・ガス・熱供給・水道業	2,113	1,907	206	1	1	0	6	1	5
G	情報通信業	7,650	5,662	1,988	52	6	46	48	13	35
H	運輸業, 郵便業	26,866	21,774	5,092	267	154	113	49	16	33
I	卸売業, 小売業	93,747	46,340	47,407	2,076	671	1,405	1,958	376	1,582
J	金融業, 保険業	12,407	4,175	8,232	112	17	95	137	30	107
K	不動産業, 物品賃貸業	4,714	2,987	1,727	88	78	10	109	102	7
L	学術研究, 専門・技術サービス業	9,890	5,710	4,180	34	14	20	60	27	33
M	宿泊業, 飲食サービス業	50,773	14,994	35,779	567	271	296	2,846	407	2,439
N	生活関連サービス業, 娯楽業	12,916	5,708	7,208	241	127	114	175	92	83
O	教育, 学習支援業	40,321	19,283	21,038	1,209	648	561	1,498	754	744
P	医療, 福祉	139,395	35,508	103,887	1,914	648	1,266	1,509	313	1,196
Q	複合サービス事業	8,492	5,671	2,821	19	9	10	26	14	12
R	サービス業(他に分類されないもの)	42,760	21,997	20,763	895	341	554	1,231	617	614
E 09, 10	食料品・たばこ	16,656	9,156	7,500	321	164	157	372	168	204
E 11	繊維工業	2,019	719	1,300	29	21	8	81	44	37
E 12	木材・木製品	-	-	-	-	-	-	-	-	-
E 13	家具・装備品	719	638	81	2	0	2	12	12	0
E 14	パルプ・紙	1,445	1,105	340	0	0	0	25	15	10
E 15	印刷・同関連業	2,149	1,448	701	0	0	0	10	10	0
E 16, 17	化学、石油・石炭	4,404	2,502	1,902	37	19	18	23	2	21
E 18	プラスチック製品	4,298	3,117	1,181	15	15	0	52	48	4
E 19	ゴム製品	x	x	x	x	x	x	x	x	x
E 21	窯業・土石製品	3,100	2,397	703	118	6	112	125	114	11
E 22	鉄鋼業	-	-	-	-	-	-	-	-	-
E 23	非鉄金属製造業	-	-	-	-	-	-	-	-	-
E 24	金属製品製造業	5,227	4,242	985	32	13	19	85	51	34
E 25	はん用機械器具	389	307	82	0	0	0	6	0	6
E 26	生産用機械器具	11,026	9,399	1,627	64	41	23	69	64	5
E 27	業務用機械器具	-	-	-	-	-	-	-	-	-
E 28	電子・デバイス	11,904	8,213	3,691	61	52	9	87	35	52
E 29	電気機械器具	3,252	2,062	1,190	4	2	2	30	12	18
E 30	情報通信機械器具	x	x	x	x	x	x	x	x	x
E 31	輸送用機械器具	10,149	8,458	1,691	32	27	5	64	56	8
E 32, 20	その他の製造業	-	-	-	-	-	-	-	-	-
E S 1	E 一括分 1	2,785	2,010	775	24	18	6	50	22	28
I - 1	卸売業	24,472	15,575	8,897	787	393	394	354	69	285
I - 2	小売業	69,275	30,765	38,510	1,289	278	1,011	1,604	307	1,297
M 75	宿泊業	8,648	2,317	6,331	22	16	6	59	28	31
M S	M 一括分	42,125	12,677	29,448	545	255	290	2,787	379	2,408
P 83	医療業	73,429	18,001	55,428	612	239	373	616	152	464
P S	P 一括分	65,966	17,507	48,459	1,302	409	893	893	161	732
R 91	職業紹介・派遣業	9,561	3,668	5,893	560	162	398	673	233	440
R 92	その他の事業サービス	23,165	11,592	11,573	310	157	153	555	381	174
R S	R 一括分	10,034	6,737	3,297	25	22	3	3	3	0
T K 1	特掲産業 1	x	x	x	x	x	x	x	x	x
T K 2	特掲産業 2	7,253	4,825	2,428	20	12	8	35	22	13
T K 3	特掲産業 3	6,040	2,627	3,413	162	92	70	70	0	70
T K 4	特掲産業 4	2,521	2,096	425	0	0	0	0	0	0

(単位：人・%)

本月末常用労働者数			うちパートタイム労働者数			パートタイム労働者比率			
計	男子	女子	計	男子	女子	計	男子	女子	
562,284	273,669	288,615	179,707	49,060	130,647	32.0	17.9	45.3	T L
x	x	x	x	x	x	x	x	x	C
30,931	24,485	6,446	2,262	24	2,238	7.3	0.1	34.7	D
81,443	57,205	24,238	11,424	3,808	7,616	14.0	6.7	31.4	E
2,108	1,907	201	178	94	84	8.4	4.9	41.8	F
7,654	5,655	1,999	78	15	63	1.0	0.3	3.2	G
27,084	21,912	5,172	5,029	2,876	2,153	18.6	13.1	41.6	H
93,865	46,635	47,230	44,614	12,688	31,926	47.5	27.2	67.6	I
12,382	4,162	8,220	1,676	7	1,669	13.5	0.2	20.3	J
4,693	2,963	1,730	1,214	477	737	25.9	16.1	42.6	K
9,864	5,697	4,167	973	129	844	9.9	2.3	20.3	L
48,494	14,858	33,636	38,303	9,987	28,316	79.0	67.2	84.2	M
12,982	5,743	7,239	5,920	1,694	4,226	45.6	29.5	58.4	N
40,032	19,177	20,855	13,037	4,125	8,912	32.6	21.5	42.7	O
139,800	35,843	103,957	39,191	7,756	31,435	28.0	21.6	30.2	P
8,485	5,666	2,819	765	182	583	9.0	3.2	20.7	Q
42,424	21,721	20,703	15,043	5,198	9,845	35.5	23.9	47.6	R
16,605	9,152	7,453	6,063	1,918	4,145	36.5	21.0	55.6	E 09,10
1,967	696	1,271	208	31	177	10.6	4.5	13.9	E 11
-	-	-	-	-	-	-	-	-	E 12
709	626	83	15	7	8	2.1	1.1	9.6	E 13
1,420	1,090	330	31	2	29	2.2	0.2	8.8	E 14
2,139	1,438	701	178	20	158	8.3	1.4	22.5	E 15
4,418	2,519	1,899	818	203	615	18.5	8.1	32.4	E 16,17
4,261	3,084	1,177	528	193	335	12.4	6.3	28.5	E 18
x	x	x	x	x	x	x	x	x	E 19
3,093	2,289	804	266	41	225	8.6	1.8	28.0	E 21
-	-	-	-	-	-	-	-	-	E 22
-	-	-	-	-	-	-	-	-	E 23
5,174	4,204	970	308	151	157	6.0	3.6	16.2	E 24
383	307	76	47	6	41	12.3	2.0	53.9	E 25
11,021	9,376	1,645	379	153	226	3.4	1.6	13.7	E 26
-	-	-	-	-	-	-	-	-	E 27
11,878	8,230	3,648	1,561	645	916	13.1	7.8	25.1	E 28
3,226	2,052	1,174	168	8	160	5.2	0.4	13.6	E 29
x	x	x	x	x	x	x	x	x	E 30
10,117	8,429	1,688	554	391	163	5.5	4.6	9.7	E 31
-	-	-	-	-	-	-	-	-	E 32,20
2,759	2,006	753	167	32	135	6.1	1.6	17.9	E S 1
24,905	15,899	9,006	5,837	1,747	4,090	23.4	11.0	45.4	I - 1
68,960	30,736	38,224	38,777	10,941	27,836	56.2	35.6	72.8	I - 2
8,611	2,305	6,306	6,741	953	5,788	78.3	41.3	91.8	M 75
39,883	12,553	27,330	31,562	9,034	22,528	79.1	72.0	82.4	M S
73,425	18,088	55,337	14,768	1,757	13,011	20.1	9.7	23.5	P 83
66,375	17,755	48,620	24,423	5,999	18,424	36.8	33.8	37.9	P S
9,448	3,597	5,851	1,699	402	1,297	18.0	11.2	22.2	R 91
22,920	11,368	11,552	11,490	3,950	7,540	50.1	34.7	65.3	R 92
10,056	6,756	3,300	1,854	846	1,008	18.4	12.5	30.5	R S
x	x	x	x	x	x	x	x	x	T K 1
7,238	4,815	2,423	445	65	380	6.1	1.3	15.7	T K 2
6,132	2,719	3,413	2,229	722	1,507	36.4	26.6	44.2	T K 3
2,521	2,096	425	611	282	329	24.2	13.5	77.4	T K 4

第3表-2 産業、性別常用労働者数及びパートタイム労働者比率

(事業所規模 30人以上)

	産業	前月末常用労働者数			本月中増加労働者数			本月中減少労働者数		
		計	男子	女子	計	男子	女子	計	男子	女子
T L	調査産業計	309,077	157,088	151,989	4,243	2,069	2,174	5,008	1,994	3,014
C	鉱業，採石業，砂利採取業	x	x	x	x	x	x	x	x	x
D	建設業	8,152	7,325	827	68	50	18	35	17	18
E	製造業	69,546	48,300	21,246	466	302	164	844	417	427
F	電気・ガス・熱供給・水道業	1,106	1,012	94	1	1	0	6	1	5
G	情報通信業	5,352	4,073	1,279	13	6	7	13	13	0
H	運輸業，郵便業	17,086	14,117	2,969	100	100	0	49	16	33
I	卸売業，小売業	30,734	12,300	18,434	310	85	225	352	125	227
J	金融業，保険業	6,411	2,183	4,228	36	17	19	93	30	63
K	不動産業，物品賃貸業	1,604	880	724	88	78	10	29	22	7
L	学術研究，専門・技術サービス業	4,809	2,418	2,391	34	14	20	60	27	33
M	宿泊業，飲食サービス業	11,014	3,663	7,351	229	93	136	271	120	151
N	生活関連サービス業，娯楽業	6,553	3,416	3,137	40	40	0	25	25	0
O	教育，学習支援業	26,359	14,792	11,567	1,015	648	367	1,387	708	679
P	医療，福祉	86,614	25,563	61,051	929	285	644	909	164	745
Q	複合サービス事業	5,793	4,237	1,556	19	9	10	26	14	12
R	サービス業(他に分類されないもの)	27,900	12,768	15,132	895	341	554	908	294	614
E 09,10	食料品・たばこ	12,592	6,169	6,423	142	83	59	274	70	204
E 11	繊維工業	2,019	719	1,300	29	21	8	81	44	37
E 12	木材・木製品	-	-	-	-	-	-	-	-	-
E 13	家具・装備品	x	x	x	x	x	x	x	x	x
E 14	パルプ・紙	1,445	1,105	340	0	0	0	25	15	10
E 15	印刷・同関連業	1,500	1,047	453	0	0	0	5	5	0
E 16,17	化学、石油・石炭	3,792	2,026	1,766	37	19	18	23	2	21
E 18	プラスチック製品	3,436	2,624	812	15	15	0	21	17	4
E 19	ゴム製品	x	x	x	x	x	x	x	x	x
E 21	窯業・土石製品	1,041	928	113	6	6	0	4	2	2
E 22	鉄鋼業	-	-	-	-	-	-	-	-	-
E 23	非鉄金属製造業	-	-	-	-	-	-	-	-	-
E 24	金属製品製造業	4,550	3,704	846	32	13	19	67	42	25
E 25	はん用機械器具	x	x	x	x	x	x	x	x	x
E 26	生産用機械器具	9,521	8,068	1,453	64	41	23	69	64	5
E 27	業務用機械器具	-	-	-	-	-	-	-	-	-
E 28	電子・デバイス	11,904	8,213	3,691	61	52	9	87	35	52
E 29	電気機械器具	2,743	1,723	1,020	4	2	2	30	12	18
E 30	情報通信機械器具	x	x	x	x	x	x	x	x	x
E 31	輸送用機械器具	9,374	7,772	1,602	32	27	5	64	56	8
E 32,20	その他の製造業	-	-	-	-	-	-	-	-	-
E S 1	E 一括分 1	2,785	2,010	775	24	18	6	50	22	28
I - 1	卸売業	8,924	5,167	3,757	84	33	51	118	69	49
I - 2	小売業	21,810	7,133	14,677	226	52	174	234	56	178
M75	宿泊業	2,125	780	1,345	22	16	6	59	28	31
M S	M 一括分	8,889	2,883	6,006	207	77	130	212	92	120
P83	医療業	57,487	16,720	40,767	612	239	373	616	152	464
P S	P 一括分	29,127	8,843	20,284	317	46	271	293	12	281
R91	職業紹介・派遣業	8,973	3,410	5,563	560	162	398	673	233	440
R92	その他の事業サービス	15,980	7,246	8,734	310	157	153	232	58	174
R S	R 一括分	2,947	2,112	835	25	22	3	3	3	0
T K 1	特掲産業 1	x	x	x	x	x	x	x	x	x
T K 2	特掲産業 2	3,271	2,245	1,026	20	12	8	35	22	13
T K 3	特掲産業 3	2,488	1,403	1,085	19	19	0	0	0	0
T K 4	特掲産業 4	x	x	x	x	x	x	x	x	x

(単位：人・%)

本月末常用労働者数			うちパートタイム労働者数			パートタイム労働者比率			
計	男子	女子	計	男子	女子	計	男子	女子	
308,312	157,163	151,149	73,452	20,346	53,106	23.8	12.9	35.1	T L
x	x	x	x	x	x	x	x	x	C
8,185	7,358	827	79	24	55	1.0	0.3	6.7	D
69,168	48,185	20,983	9,515	2,930	6,585	13.8	6.1	31.4	E
1,101	1,012	89	128	94	34	11.6	9.3	38.2	F
5,352	4,066	1,286	40	15	25	0.7	0.4	1.9	G
17,137	14,201	2,936	3,000	1,832	1,168	17.5	12.9	39.8	H
30,692	12,260	18,432	16,746	3,260	13,486	54.6	26.6	73.2	I
6,354	2,170	4,184	434	7	427	6.8	0.3	10.2	J
1,663	936	727	962	393	569	57.8	42.0	78.3	K
4,783	2,405	2,378	475	58	417	9.9	2.4	17.5	L
10,972	3,636	7,336	6,956	2,088	4,868	63.4	57.4	66.4	M
6,568	3,431	3,137	2,629	876	1,753	40.0	25.5	55.9	N
25,987	14,732	11,255	6,332	2,495	3,837	24.4	16.9	34.1	O
86,634	25,684	60,950	15,970	2,849	13,121	18.4	11.1	21.5	P
5,786	4,232	1,554	443	182	261	7.7	4.3	16.8	Q
27,887	12,815	15,072	9,743	3,243	6,500	34.9	25.3	43.1	R
12,460	6,182	6,278	5,005	1,332	3,673	40.2	21.5	58.5	E 09,10
1,967	696	1,271	208	31	177	10.6	4.5	13.9	E 11
-	-	-	-	-	-	-	-	-	E 12
x	x	x	x	x	x	x	x	x	E 13
1,420	1,090	330	31	2	29	2.2	0.2	8.8	E 14
1,495	1,042	453	173	20	153	11.6	1.9	33.8	E 15
3,806	2,043	1,763	750	135	615	19.7	6.6	34.9	E 16,17
3,430	2,622	808	220	70	150	6.4	2.7	18.6	E 18
x	x	x	x	x	x	x	x	x	E 19
1,043	932	111	32	32	0	3.1	3.4	0.0	E 21
-	-	-	-	-	-	-	-	-	E 22
-	-	-	-	-	-	-	-	-	E 23
4,515	3,675	840	164	65	99	3.6	1.8	11.8	E 24
x	x	x	x	x	x	x	x	x	E 25
9,516	8,045	1,471	335	153	182	3.5	1.9	12.4	E 26
-	-	-	-	-	-	-	-	-	E 27
11,878	8,230	3,648	1,561	645	916	13.1	7.8	25.1	E 28
2,717	1,713	1,004	168	8	160	6.2	0.5	15.9	E 29
x	x	x	x	x	x	x	x	x	E 30
9,342	7,743	1,599	554	391	163	5.9	5.0	10.2	E 31
-	-	-	-	-	-	-	-	-	E 32,20
2,759	2,006	753	167	32	135	6.1	1.6	17.9	E S 1
8,890	5,131	3,759	1,464	350	1,114	16.5	6.8	29.6	I - 1
21,802	7,129	14,673	15,282	2,910	12,372	70.1	40.8	84.3	I - 2
2,088	768	1,320	972	170	802	46.6	22.1	60.8	M75
8,884	2,868	6,016	5,984	1,918	4,066	67.4	66.9	67.6	M S
57,483	16,807	40,676	8,717	1,571	7,146	15.2	9.3	17.6	P 83
29,151	8,877	20,274	7,253	1,278	5,975	24.9	14.4	29.5	P S
8,860	3,339	5,521	1,668	371	1,297	18.8	11.1	23.5	R 91
16,058	7,345	8,713	7,587	2,744	4,843	47.2	37.4	55.6	R 92
2,969	2,131	838	488	128	360	16.4	6.0	43.0	R S
x	x	x	x	x	x	x	x	x	T K 1
3,256	2,235	1,021	54	9	45	1.7	0.4	4.4	T K 2
2,507	1,422	1,085	655	318	337	26.1	22.4	31.1	T K 3
x	x	x	x	x	x	x	x	x	T K 4

第4表 事業所規模、性別常用労働者の1人平均月間現金給与額

(単位：円)

産業	現金給与総額			きまって支給する給与			所定内	所定外	特別に支払われた給与		
	計	男子	女子	計	男子	女子			計	男子	女子
(事業所規模 5～29人)											
TL 調査産業計	200,308	255,494	153,810	197,570	251,030	152,526	188,022	9,548	2,738	4,464	1,284
(事業所規模 30～99人)											
TL 調査産業計	251,385	309,230	188,792	245,140	299,839	185,952	229,763	15,377	6,245	9,391	2,840
(事業所規模 100人以上)											
TL 調査産業計	295,797	363,687	228,275	289,539	354,581	224,850	263,723	25,816	6,258	9,106	3,425

第5表 事業所規模、性別常用労働者の1人平均月間出勤日数及び実労働時間数

(単位：日・時間)

産業	出勤日数			総実労働時間			所定内労働時間			所定外労働時間		
	計	男子	女子	計	男子	女子	計	男子	女子	計	男子	女子
(事業所規模 5～29人)												
TL 調査産業計	18.3	19.1	17.7	133.8	152.8	117.8	125.1	139.2	113.2	8.7	13.6	4.6
(事業所規模 30～99人)												
TL 調査産業計	19.1	19.8	18.3	145.8	161.0	129.5	136.5	147.6	124.5	9.3	13.4	5.0
(事業所規模 100人以上)												
TL 調査産業計	18.3	18.8	17.9	147.7	158.7	136.7	137.0	143.6	130.4	10.7	15.1	6.3

第6表 事業所規模、産業、就業形態別常用労働者の1人平均月間現金給与額

(単位：円)

産業	一般労働者					パートタイム労働者				
	現金給与総額	きまって支給する給与	所定内給与	所定外給与	特別に支払われた給与	現金給与総額	きまって支給する給与	所定内給与	所定外給与	特別に支払われた給与
(事業所規模 5人以上)										
TL 調査産業計	309,369	302,579	280,641	21,938	6,790	94,941	94,789	92,479	2,310	152
E 製造業	331,056	316,390	281,754	34,636	14,666	118,422	118,263	109,116	9,147	159
I 卸売業, 小売業	308,709	300,003	280,010	19,993	8,706	94,681	94,502	92,982	1,520	179
P 医療, 福祉	299,914	298,984	283,851	15,133	930	115,559	115,217	112,962	2,255	342
(事業所規模 30人以上)										
TL 調査産業計	325,468	317,284	291,342	25,942	8,184	109,655	109,567	105,659	3,908	88
E 製造業	341,978	327,381	289,993	37,388	14,597	121,341	121,151	110,679	10,472	190
I 卸売業, 小売業	291,778	288,529	274,809	13,720	3,249	109,613	109,520	108,649	871	93
P 医療, 福祉	317,822	316,859	298,475	18,384	963	129,914	129,855	125,696	4,159	59

第7表 事業所規模、産業、就業形態別常用労働者の1人平均月間出勤日数及び実労働時間数

(単位： 日・時間)

	産業	一般労働者				パートタイム労働者			
		出勤日数	総実労働時間数	所定内労働時間数	所定外労働時間数	出勤日数	総実労働時間数	所定内労働時間数	所定外労働時間数
(事業所規模 5人以上)									
T L	調査産業計	20.1	167.1	154.2	12.9	15.2	85.4	83.3	2.1
E	製造業	19.8	169.1	153.4	15.7	17.6	117.4	110.0	7.4
I	卸売業，小売業	20.2	168.9	156.4	12.5	16.2	92.2	90.2	2.0
P	医療，福祉	20.2	159.2	154.1	5.1	16.1	91.0	89.8	1.2
(事業所規模 30人以上)									
T L	調査産業計	19.6	163.3	151.1	12.2	15.7	94.1	91.1	3.0
E	製造業	19.5	168.3	151.8	16.5	17.5	120.2	111.7	8.5
I	卸売業，小売業	19.8	162.7	153.7	9.0	17.5	99.7	98.1	1.6
P	医療，福祉	19.4	153.8	149.1	4.7	15.4	94.1	92.2	1.9

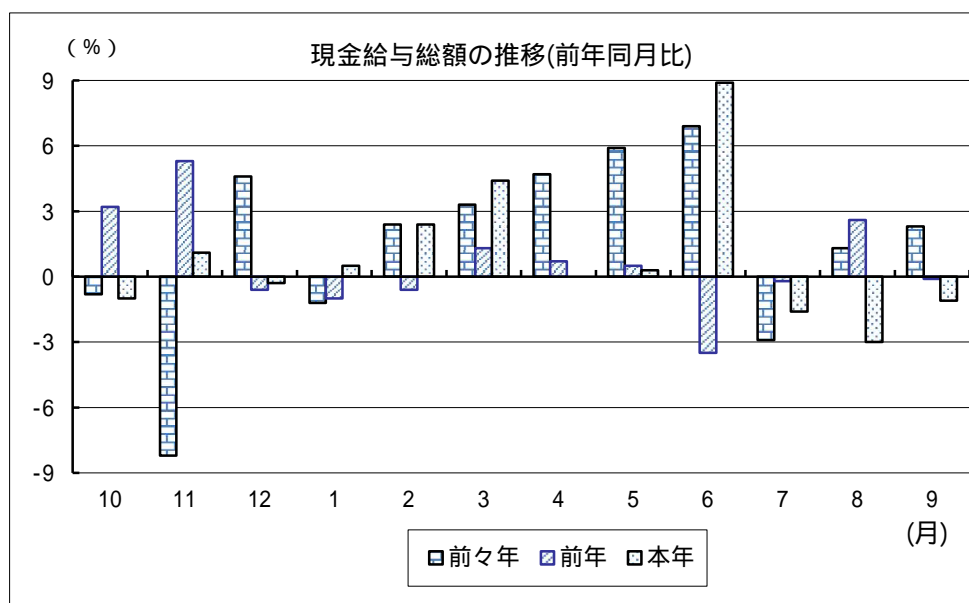
第8表 事業所規模、産業、就業形態別常用労働者数

(単位： 人)

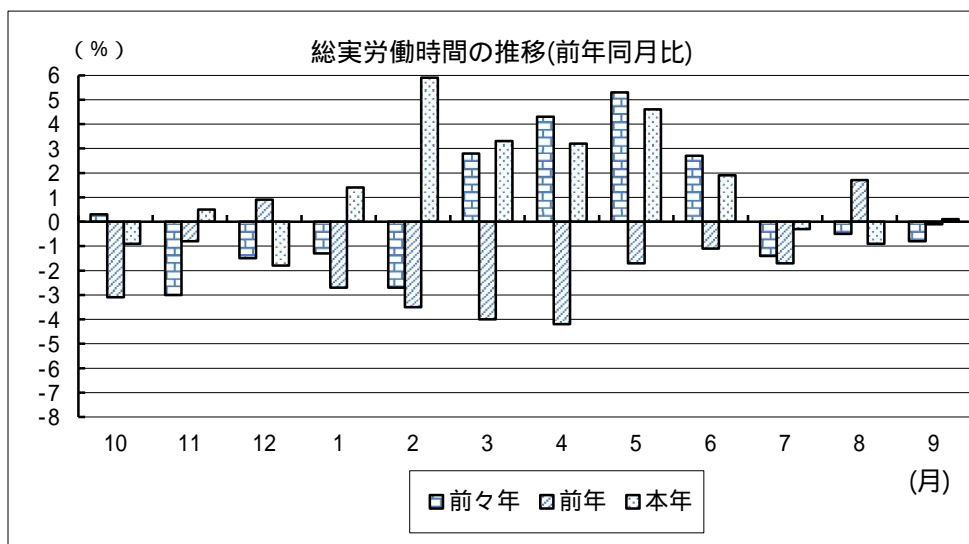
	産業	一般労働者				パートタイム労働者			
		前月末 常用労働者数	本月中 増加労働者数	本月中 減少労働者数	本月末 常用労働者数	前月末 常用労働者数	本月中 増加労働者数	本月中 減少労働者数	本月末 常用労働者数
(事業所規模 5人以上)									
T L	調査産業計	383,271	3,846	4,622	382,577	181,437	4,807	6,455	179,707
E	製造業	70,220	604	790	70,019	11,590	153	334	11,424
I	卸売・小売業	48,977	943	781	49,251	44,770	1,133	1,177	44,614
P	医療，福祉	100,855	848	1,054	100,609	38,540	1,066	455	39,191
(事業所規模 30人以上)									
T L	調査産業計	235,173	1,890	2,195	234,860	73,904	2,353	2,813	73,452
E	製造業	59,871	313	517	59,653	9,675	153	327	9,515
I	卸売・小売業	14,015	49	126	13,946	16,719	261	226	16,746
P	医療，福祉	70,726	597	633	70,664	15,888	332	276	15,970

グラフで見る今月の動き (調査産業計:5人以上)

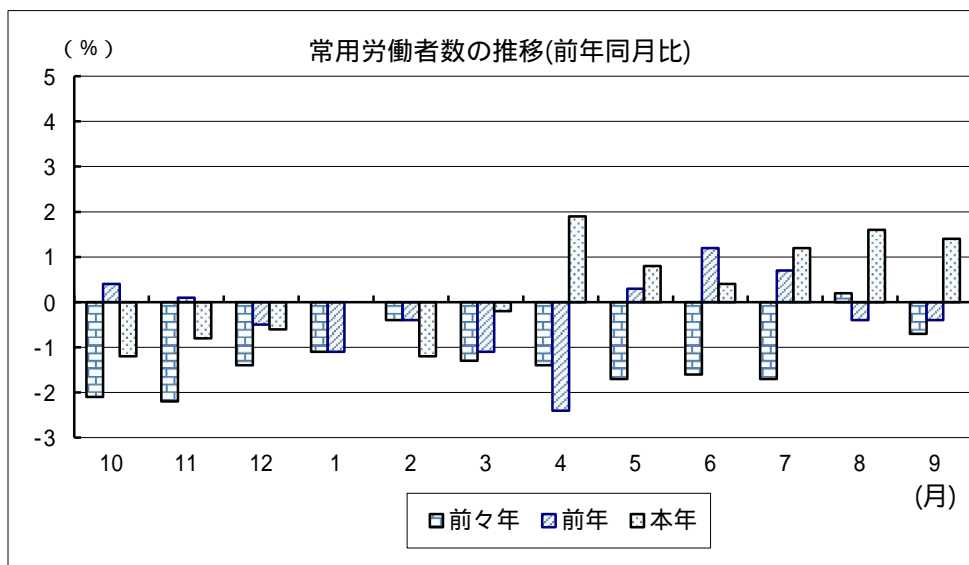
1 賃金の動き (p1参照)



2 労働時間の動き (p2参照)



3 雇用の動き (p3参照)



前年同月比は指数により作成

令和5年夏季賞与の支給状況

事業所規模30人以上

この調査結果は、毎月勤労統計調査の令和5年6月～令和5年8月の「特別に支払われた給与」のうち、賞与として支給された給与（「夏季賞与」という。）を抜き出して特別に集計したものである。

概況

1 支給労働者1人平均支給額

調査産業計の夏季賞与の1人平均支給額は402,509円で、前年と比べて2.3%増である。

産業別にみると、建設業が721,626円と最も高く、以下、情報通信業、金融業、保険業の順である。

2 支給月数（所定内給与に対する割合）

調査産業計の夏季賞与の支給月数は、1.26か月で、前年に比べ0.07月増である。

産業別にみると、建設業が2.25か月と最も高く、以下、情報通信業2.23か月、教育、学習支援業1.96か月の順である。

図-1 産業別賞与の支給状況

(万円)

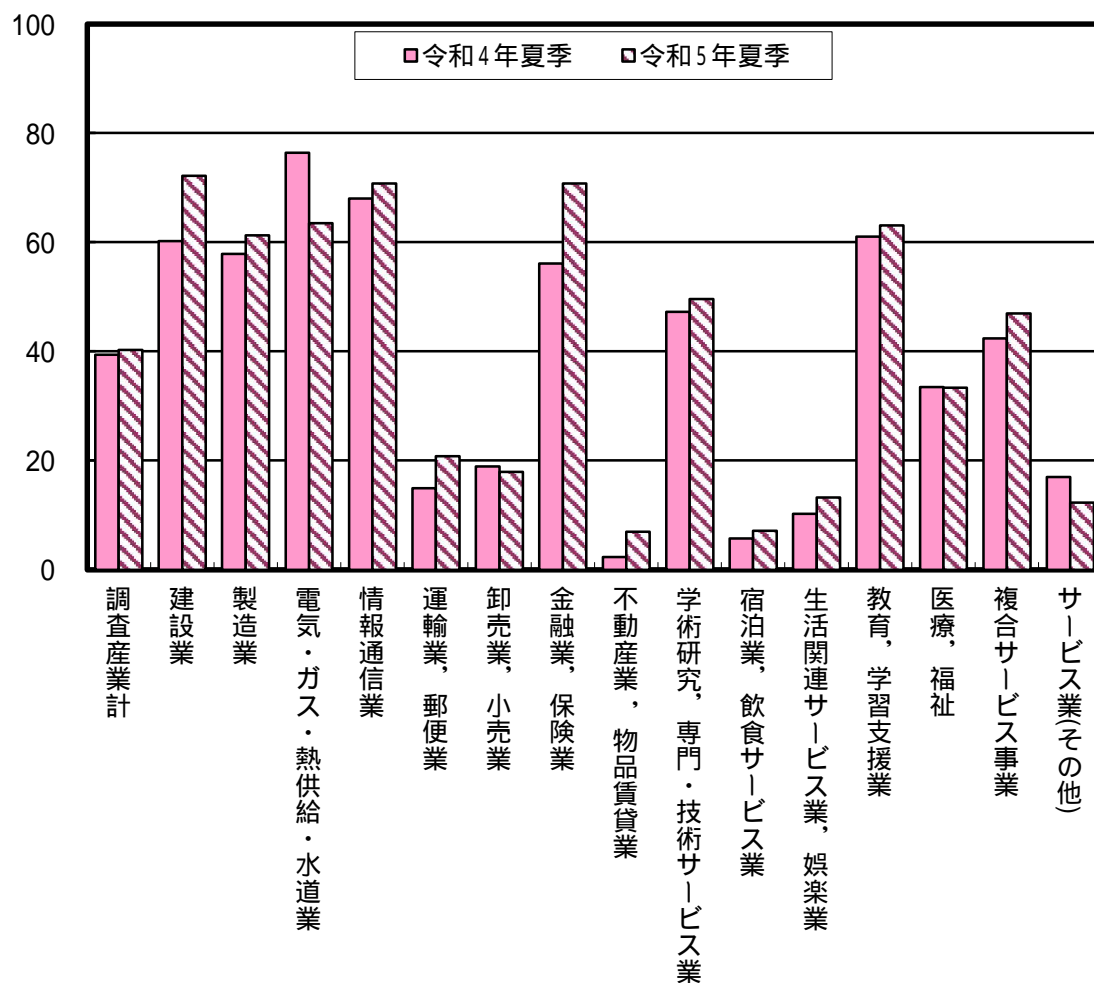


表-1 産業別夏季賞与の支給額及び支給割合

(令和5年6月～令和5年8月)

(事業所規模 30人以上)

	産業	支給労働者 1人平均支給額	前年比	支給事業所割合	支給労働者割合	きまって支給する給 与に対する支給割合	所定内給与に対する 支給割合
		円	%	%	%	7月分	7月分
T L	調 査 産 業 計	402,509	2.3	80.4	83.5	1.18	1.26
C	鉱業, 採石業, 砂利採取業	X	X	X	X	X	X
D	建 設 業	721,626	19.9	73.2	83.3	1.75	2.25
E	製 造 業	612,275	5.8	74.6	82.6	1.34	1.47
F	電気・ガス・熱供給・水道業	634,871	16.9	100.0	100.0	1.51	1.69
G	情 報 通 信 業	707,511	4.1	100.0	100.0	2.02	2.23
H	運 輸 業, 郵 便 業	207,470	39.0	58.8	75.9	0.74	0.83
I	卸 売 業, 小 売 業	179,065	5.2	87.3	87.1	0.72	0.75
J	金 融 業, 保 険 業	707,462	26.2	100.0	100.0	1.62	1.75
K	不 動 産 業, 物 品 賃 貸 業	69,234	202.0	100.0	100.0	0.33	0.36
L	学術研究, 専門・技術サービス業	495,860	5.0	89.2	66.3	1.68	1.76
M	宿泊業, 飲食サービス業	70,981	24.3	67.0	73.0	0.60	0.67
N	生活関連サービス業, 娯楽業	132,054	29.3	100.0	100.0	0.61	0.65
O	教 育, 学 習 支 援 業	630,405	3.3	100.0	100.0	1.94	1.96
P	医 療, 福 祉	333,140	0.4	74.6	79.3	1.24	1.26
Q	複 合 サ ー ビ ス 事 業	469,230	10.8	100.0	100.0	1.53	1.62
R	サービス業(他に分類されないもの)	122,803	27.5	81.1	73.3	0.92	1.01
E09,10	食 料 品 ・ た ば こ	213,714	27.1	70.6	80.6	0.82	0.93
E11	織 維 工 業	341,155	14.0	61.5	64.4	1.16	1.25
E12	木 材 ・ 木 製 品	-	-	-	-	-	-
E13	家 具 ・ 装 備 品	X	X	X	X	X	X
E14	パ ル プ ・ 紙	348,204	11.1	86.7	83.8	1.35	1.46
E15	印 刷 ・ 同 関 連 業	248,196	17.0	78.6	87.7	1.12	1.13
E16,17	化 学 ・ 石 油 ・ 石 炭	584,636	2.7	100.0	100.0	1.71	1.79
E18	プ ラ ス チ ッ ク 製 品	507,787	35.6	77.8	81.2	1.68	1.87
E19	ゴ ム 製 品	597,965	11.1	75.0	88.4	1.36	1.52
E21	窯 業 ・ 土 石 製 品	426,713	16.1	100.0	100.0	1.46	1.60
E22	鉄 鋼 業	-	-	-	-	-	-
E23	非 鉄 金 属 製 造 業	-	-	-	-	-	-
E24	金 属 製 品 製 造 業	427,511	4.9	100.0	100.0	1.49	1.61
E25	は ん 用 機 械 器 具	X	X	X	X	X	X
E26	生 産 用 機 械 器 具	1,125,235	26.7	71.4	95.1	1.94	2.18
E27	業 務 用 機 械 器 具	-	-	-	-	-	-
E28	電 子 ・ デ バ イ ス	933,311	5.6	50.7	73.5	1.02	1.11
E29	電 気 機 械 器 具	771,811	111.7	66.7	22.5	1.78	1.88
E30	情 報 通 信 機 械 器 具	X	X	X	X	X	X
E31	輸 送 用 機 械 器 具	551,736	2.5	65.5	85.0	1.60	1.78
E32,20	そ の 他 の 製 造 業	-	-	-	-	-	-
E S 1	E 一 括 分 1	293,095	28.3	90.9	91.8	1.06	1.15
I - 1	卸 売 業	420,684	0.9	91.3	90.0	1.65	1.70
I - 2	小 売 業	70,954	3.2	86.1	85.8	0.43	0.45
M75	宿 泊 業	111,731	18.1	62.0	68.1	0.82	0.88
M S	M 一 括 分	61,368	42.8	68.4	74.2	0.54	0.62
P83	医 療 業	431,455	7.4	42.1	66.8	1.21	1.28
P S	P 一 括 分	253,040	1.5	86.7	93.5	1.25	1.26
R91	職 業 紹 介 ・ 派 遣 業	31,448	42.1	72.3	71.3	0.22	0.23
R92	そ の 他 の 事 業 サ ー ビ ス	134,199	0.1	79.4	69.8	1.05	1.13
R S	R 一 括 分	306,170	32.4	100.0	100.0	1.16	1.30
T K 1	特 掲 産 業 1	X	X	X	X	X	X
T K 2	特 掲 産 業 2	532,204	26.7	93.5	81.7	1.74	1.83
T K 3	特 掲 産 業 3	116,160	39.6	100.0	100.0	0.54	0.56
T K 4	特 掲 産 業 4	X	X	X	X	X	X

1「支給事業所割合」とは、事業所総数に対する賞与を支給した事業所の割合である。

2「支給労働者割合」とは、労働者総数に対する賞与を支給した事業所の労働者数の割合である。

毎月勤労統計調査の説明

1 調査の目的

この調査は、統計法に基づく基幹統計であって、熊本県における勤労者の賃金、労働時間及び雇用について毎月の変動を明らかにすることを目的としています。

2 調査対象

この調査は「鉱業、採石業、砂利採取業」、「建設業」、「製造業」、「電気・ガス・熱供給・水道業」、「情報通信業」、「運輸業、郵便業」、「卸売、小売業」、「金融、保険業」、「不動産業、物品賃貸業」、「学術研究、専門・技術サービス業」、「宿泊業、飲食サービス業」、「生活関連サービス業、娯楽業（その他の生活関連サービス業のうち家事サービス業を除く）」、「教育、学習支援業」、「医療、福祉」、「複合サービス事業」、「サービス業（他に分類されないもの）（外国公務を除く）」で、常時5人以上の常用労働者を雇用する事業所のうち厚生労働大臣の指定する約670事業所について調査を行っています。

3 用語の説明

- 1) 常用労働者とは、
期間を定めずに雇われている者
1か月以上の期間を定めて雇われている者
のいずれかに該当する者をいいます。
平成30年1月分調査から常用労働者の定義を変更しました。
(変更前)
期間を定めずに雇われている者
1カ月を超える期間を定めて雇われている者
臨時又は日雇労働者で前2カ月の各月にそれぞれ18日以上雇われた者
- 2) パートタイム労働者とは、常用労働者のうち、
1日の所定労働時間が一般の労働者よりも短い者
1日の所定労働時間が一般の労働者と同じで1週の所定労働日数が一般の労働者よりも少ない者
のいずれかに該当する者をいいます。
- 3) 一般労働者とは、常用労働者のうち、パートタイム労働者でない者をいいます。
- 4) 入職（離職）率とは、前月末労働者数に対する月間の入職（離職）者数の割合（％）です。
なお、入職（離職）者には、同一企業内での事業所間の異動者を含みます。
- 5) 現金給与額について
賃金、給与、手当、賞与その他の名称の如何を問わず、労働の対償として使用者が労働者に通貨で支払うもので、所得税、社会保険料、組合費、購買代金等を差し引く前の金額です。退職を事由に労働者に支払われる退職金は、含まれません。
 - ・現金給与総額
以下に述べるきまって支給する給与と特別に支払われた給与の合計額。
 - ・きまって支給する給与（定期給与）
労働協約、就業規則等によってあらかじめ定められている支給条件、算定方法によって支給される給与でいわゆる基本給、家族手当、超過労働手当を含みます。
 - ・所定内給与
きまって支給する給与のうち次の所定外給与以外のもの。

・ **所定外給与（超過労働給与）**

所定の労働時間を超える労働に対して支給される給与や、休日労働、深夜労働に対して支給される給与。時間外手当、早朝出勤手当、休日出勤手当、深夜手当等。

・ **特別に支払われた給与（特別給与）**

労働協約、就業規則等によらず、一時的又は突発的事由に基づき労働者に支払われた給与又は労働協約、就業規則等によりあらかじめ支給条件、算定方法が定められている給与で以下に該当するものです。

夏冬の賞与、期末手当等の一時金

支給事由の発生が不定期なもの

3か月を超える期間で算定される手当等（6か月分支払われる通勤手当等）

いわゆるベースアップの差額追給分

6) **実労働時間、出勤日数**について

労働者が実際に労働した時間数及び実際に出勤した日数。休憩時間は給与支給の有無にかかわらず除かれます。有給休暇取得分も除かれます。

・ **総実労働時間数**

次の所定内労働時間数と所定外労働時間数の合計。

・ **所定内労働時間数**

労働協約、就業規則等で定められた正規の始業時刻と終業時刻の間の実労働時間数。

・ **所定外労働時間数**

早出、残業、臨時の呼出、休日出勤等の実労働時間数。

・ **出勤日数**

業務のため実際に出勤した日数。1時間でも就業すれば1出勤日とします。

7) **特掲産業**について

「特掲産業（TK1～TK4）」は、各都道府県が任意の産業を指定し集計しています。

【表章名】	【産業分類（大分類）】	【産業分類（中分類）】
TK1 特掲産業1	L 学術研究, 専門・技術サービス業	71 学術・開発研究機関
TK2 特掲産業2	L 学術研究, 専門・技術サービス業	72 専門サービス業（他に分類されないもの） 74 技術サービス業（他に分類されないもの）
TK3 特掲産業3	N 生活関連サービス業, 娯楽業	80 娯楽業
TK4 特掲産業4	R サービス業（他に分類されないもの）	89 自動車整備業

4 調査結果の算定

この調査結果の数値は、調査事業所からの報告を基にして本県の規模5人以上のすべての事業所に対応するよう推計したものです。

全国の調査結果等については、

「e-Stat」(政府統計の総合窓口)のホームページ(以下のURL)から、
キーワード「毎月勤労」等で簡単に検索できます。

<https://www.e-stat.go.jp>

熊本県 企画振興部 交通政策・統計局
統計調査課 産業・教育統計班

〒862-8570 熊本市中央区水前寺6丁目18番1号

電話：096-333-2177(直通)

F A X：096-384-7544

熊本県統計調査課では、facebook「くまもとまるっと統計」でも情報提供しております。
いろいろな話題が載っていますので、是非一度ご覧ください！

<https://www.facebook.com/kumamaru2016/>

熊本県統計調査課 facebook はこちら！	<input type="text" value="くまもとまるっと統計"/>	<input type="button" value="検索"/>
----------------------------	---	-----------------------------------

