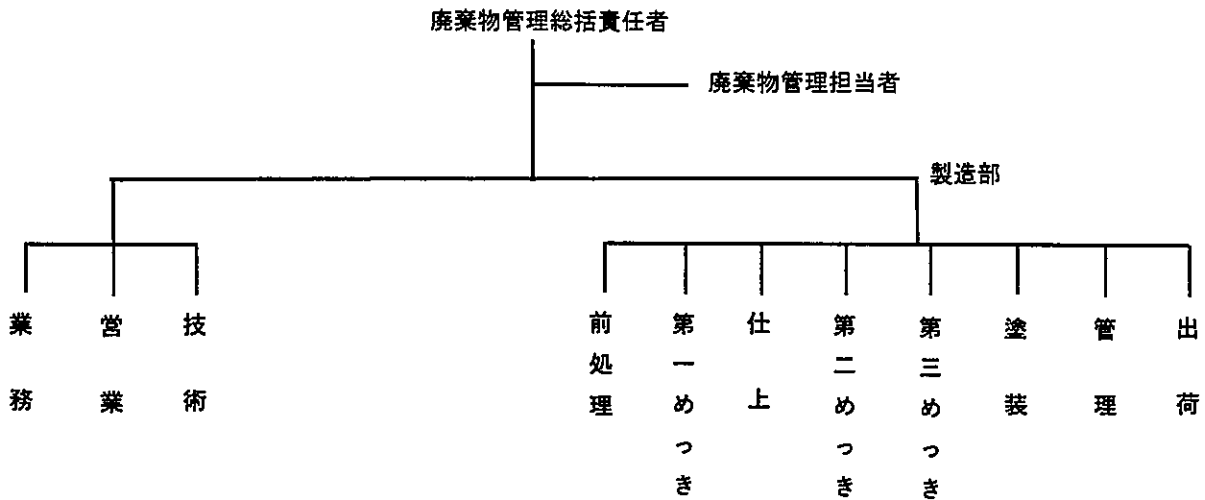


産業廃棄物の処理に係る管理体制に関する事項

(管理体制図)



産業廃棄物の排出の抑制に関する事項

【前年度（4年度）実績】									
① 現状	産業廃棄物の種類	汚泥(スラッジ)	汚泥(アルカリ)	木くず	金属くず	廃プラスチック	汚泥	汚泥廃酸	がれき
	排出量	256.00 t	14.00 t	11.69 t		5.23 t	25.41 t		5.54 t
	産業廃棄物の種類	廃油	ばいじん	ガラス	スレート	水銀灯 蛍光灯			
	排出量			1.00 t					
(これまでに実施した取組)									
・先方持ち込みのパレット等の再利用、汚泥の減容化等									
【目標】									
② 計画	産業廃棄物の種類	汚泥(スラッジ)	汚泥(アルカリ)	木くず	金属くず	廃プラスチック	汚泥	汚泥廃酸	がれき
	排出量	250.00 t	13.50 t	11.20 t		5.00 t	24.00 t		5.00 t
	産業廃棄物の種類	廃油	ばいじん	ガラス	スレート	水銀灯 蛍光灯			
	排出量			0.50 t					
(今後実施する予定の計画)									
3									

産業廃棄物の分別に関する事項

① 現状	(分別している産業廃棄物の種類及び分別に関する取組)								
	・各種類に容器を設けて表示し、分別保管								
② 計画	(今後分別する予定の産業廃棄物の種類及び分別に関する取組)								
	・確実な分別と社内監査の実施								

自ら行う産業廃棄物の再生利用に関する事項

① 現状		【前年度（4年度）実績】							
産業廃棄物の種類	汚泥(スラッジ)	汚泥(アルカリ)	木くず	金属くず	廃プラスチック	汚泥	汚泥廃酸	がれき	
自ら再生利用を行った産業廃棄物の量	〃	〃	〃	〃	〃	〃	〃	〃	〃
産業廃棄物の種類	廃油	ばいじん	ガラス	スレート	水銀灯 蛍光灯				
自ら再生利用を行った産業廃棄物の量	〃	〃	〃	〃	〃	〃	〃	〃	〃
(これまでに実施した取組)									
② 計画		【目標】							
産業廃棄物の種類	汚泥(スラッジ)	汚泥(アルカリ)	木くず	金属くず	廃プラスチック	汚泥	汚泥廃酸	がれき	
自ら再生利用を行う産業廃棄物の量	〃	〃	〃	〃	〃	〃	〃	〃	〃
産業廃棄物の種類	廃油	ばいじん	ガラス	スレート	水銀灯 蛍光灯				
自ら再生利用を行う産業廃棄物の量	〃	〃	〃	〃	〃	〃	〃	〃	〃
(今後実施する予定の計画)									

自ら行う産業廃棄物の中間処理に関する事項

① 現状		【前年度（4年度）実績】							
産業廃棄物の種類	汚泥(スラッジ)	汚泥(アルカリ)	木くず	金属くず	廃プラスチック	汚泥	汚泥廃酸	がれき	
自ら熱回収を行った産業廃棄物の量	〃	〃	〃	〃	〃	〃	〃	〃	〃
自ら中間処理により減量した産業廃棄物の量	〃	〃	〃	〃	〃	〃	〃	〃	〃
産業廃棄物の種類	廃油	ばいじん	ガラス	スレート	水銀灯 蛍光灯				
自ら熱回収を行った産業廃棄物の量	〃	〃	〃	〃	〃	〃	〃	〃	〃
自ら中間処理により減量した産業廃棄物の量	〃	〃	〃	〃	〃	〃	〃	〃	〃
(これまでに実施した取組)									
② 計画		【目標】							
産業廃棄物の種類	汚泥(スラッジ)	汚泥(アルカリ)	木くず	金属くず	廃プラスチック	汚泥	汚泥廃酸	がれき	
自ら熱回収を行う産業廃棄物の量	〃	〃	〃	〃	〃	〃	〃	〃	〃
自ら中間処理により減量する産業廃棄物の量	〃	〃	〃	〃	〃	〃	〃	〃	〃
産業廃棄物の種類	廃油	ばいじん	ガラス	スレート	水銀灯 蛍光灯				
自ら熱回収を行う産業廃棄物の量	〃	〃	〃	〃	〃	〃	〃	〃	〃
自ら中間処理により減量する産業廃棄物の量	〃	〃	〃	〃	〃	〃	〃	〃	〃
(今後実施する予定の計画)									

自ら行う産業廃棄物の埋立処分又は海洋投入処分に関する事項

① 現状	【前年度 (4 年度) 実績】								
	産業廃棄物の種類	汚泥(スラッジ)	汚泥(アルカリ)	木くず	金属くず	廃プラスチック	汚泥	汚泥廃酸	がれき
自ら埋立処分又は海洋投入処分を行った産業廃棄物の量									
産業廃棄物の種類	廃油	ばいじん	ガラス	スレート	水銀灯 蛍光灯				
自ら埋立処分又は海洋投入処分を行った産業廃棄物の量									
(これまでに実施した取組)									
② 計画	【目標】								
	産業廃棄物の種類	汚泥(スラッジ)	汚泥(アルカリ)	木くず	金属くず	廃プラスチック	汚泥	汚泥廃酸	がれき
自ら埋立処分又は海洋投入処分を行う産業廃棄物の量									
産業廃棄物の種類	廃油	ばいじん	ガラス	スレート	水銀灯 蛍光灯				
自ら埋立処分又は海洋投入処分を行う産業廃棄物の量									
(今後実施する予定の計画)									

産業廃棄物の処理の委託に関する事項

① 現状	【前年度 (4 年度) 実績】								
	産業廃棄物の種類	汚泥(スラッジ)	汚泥(アルカリ)	木くず	金属くず	廃プラスチック	汚泥	汚泥廃酸	がれき
全処理委託量	256.00	14.00	11.69			5.23	25.41		5.54
優良認定処理業者への処理委託量									
再生利用業者への処理委託量	256.00	14.00	11.69			5.23	25.41		5.54
認定熟回収業者への処理委託料									
認定熟回収業者以外の熟回収を行う業者への処理委託量									
産業廃棄物の種類	廃油	ばいじん	ガラス	スレート	水銀灯 蛍光灯				
全処理委託量			1.00						
優良認定処理業者への処理委託量									
再生利用業者への処理委託量			1.00						
認定熟回収業者への処理委託料									
認定熟回収業者以外の熟回収を行う業者への処理委託量									
(これまでに実施した取組)									
<ul style="list-style-type: none"> ・出荷時の立会いの積み込み ・マニフェストA票の記入時の確認 ・マニフェストのB 2票、D票、E票の返信及び返信後のチェック 									

① 計 画	【目標】								
	産業廃棄物の種類	汚泥(スラッジ)	汚泥(アルカリ)	木くず	金属くず	廃プラスチック	汚泥	汚泥廃酸	がれき
	全処理委託量	250.00 t	13.50 t	11.20 t		5.00 t	24.00 t		5.00 t
	優良認定処理業者への処理委託量								
	再生利用業者への処理委託量	250.00 t	13.50 t	11.20 t		5.00 t	24.00 t		5.00 t
	認定熱回収業者への処理委託料								
	認定熱回収業者以外の熱回収を行う業者への処理委託量								
	産業廃棄物の種類	廃油	ばいじん	ガラス	スレート	水銀灯 蛍光灯			
	全処理委託量			0.50 t					
	優良認定処理業者への処理委託量								
	再生利用業者への処理委託量			0.50 t					
	認定熱回収業者への処理委託料								
	認定熱回収業者以外の熱回収を行う業者への処理委託量								
	(今後実施する予定の取組)								
	<ul style="list-style-type: none"> ・ 出荷時の立会いの積み込み ・ マニフェストA票の記入時の確認 ・ マニフェストのB票、D票、E票の返信及び返信後のチェック ・ 委託処理業者の管理保管状況の確認 								
※事務処理欄									