

特別管理産業廃棄物処理計画書

2023年 5月 31日

熊本県知事 殿

提出者

住所 熊本県玉名市宮原58-1

氏名 株式会社 富士金属 代表取締役 貝出岳

(法人にあっては、名称及び代表者の氏名)

電話番号 0968-72-5000

廃棄物の処理及び清掃に関する法律第12条の2第10項の規定に基づき、特別管理産業廃棄物の減量その他その処理に関する計画を作成したので、提出します。

事業場の名称	株式会社 富士金属
事業場の所在地	熊本県玉名市宮原58-1
計画期間	2023年 4月 1日 から 2024年 3月 31日 まで

当該事業場において現に行っている事業に関する事項

①事業の種類	24 金属製品製造業
②事業の規模	製造品出荷額 8億円/年
③従業員数	44名
④特別管理産業廃棄物の一連の処理の工程	別紙のとおり

特別管理産業廃棄物の処理に係る管理体制に関する事項

(管理体制図)

別紙のとおり

特別管理産業廃棄物の排出の抑制に関する事項

① 現状		【前年度 (2022 年度) 実績】									
特別管理産業廃棄物の種類	廃塩酸	汚泥									
排出量	222.00 t	468.00 t	t	t	t	t	t	t	t	t	t
特別管理産業廃棄物の種類											
排出量	t	t	t	t	t	t	t	t	t	t	t
(これまでに実施した取組)											
・夏場の使用する酸濃度を下げて、工程に支障がないか様子を見ていく。(廃塩酸)											
② 計画		【目標】									
特別管理産業廃棄物の種類	廃塩酸	汚泥									
排出量	220.00 t	440.00 t	t	t	t	t	t	t	t	t	t
特別管理産業廃棄物の種類											
排出量	t	t	t	t	t	t	t	t	t	t	t
(今後実施する予定の計画)											
・鉄錆のひどい品物の受け入れを制限する。(廃塩酸)											
・夏場の使用する酸濃度を下げていく。(廃塩酸)											

特別管理産業廃棄物の分別に関する事項

① 現状	(分別している特別管理産業廃棄物の種類及び分別に関する取組)										
・廃塩酸はFRPタンクに保管している。											
・汚泥はめっき加工した鉄かごに入れて保管している。											
② 計画	(今後分別する予定の特別管理産業廃棄物の種類及び分別に関する取組)										
特になし											

自ら行う特別管理産業廃棄物の再生利用に関する事項

【前年度 (2022 年度) 実績】									
① 現状	特別管理産業 廃棄物の種類	廃塩酸	汚泥						
	自ら再生利用を行った特別 管理産業廃棄物の量	0.00 t	0.00 t	t	t	t	t	t	t
	特別管理産業 廃棄物の種類								
	自ら再生利用を行った特別 管理産業廃棄物の量	t	t	t	t	t	t	t	t
(これまでに実施した取組)									
特になし									
【目標】									
② 計画	特別管理産業 廃棄物の種類	廃塩酸	汚泥						
	自ら再生利用を行う特別 管理産業廃棄物の量	0.00 t	0.00 t	t	t	t	t	t	t
	特別管理産業 廃棄物の種類								
	自ら再生利用を行う特別 管理産業廃棄物の量	t	t	t	t	t	t	t	t
(今後実施する予定の計画)									
特になし									

自ら行う特別管理産業廃棄物の中間処理に関する事項

【前年度 (2022 年度) 実績】									
① 現状	特別管理産業 廃棄物の種類	廃塩酸	汚泥						
	自ら熱回収を行った特別 管理産業廃棄物の量	0.00 t	0.00 t	t	t	t	t	t	t
	自ら中間処理により減量した 特別管理産業廃棄物の量	t	351.00 t	t	t	t	t	t	t
	特別管理産業 廃棄物の種類								
	自ら熱回収を行った特別 管理産業廃棄物の量	t	t	t	t	t	t	t	t
	自ら中間処理により減量した 特別管理産業廃棄物の量	t	t	t	t	t	t	t	t
(これまでに実施した取組)									
・排水中和処理工程で、汚泥をフィルタープレス方式の脱水機によって脱水している。									
【目標】									
② 計画	特別管理産業 廃棄物の種類	廃塩酸	汚泥						
	自ら熱回収を行う特別 管理産業廃棄物の量	0.00 t	0.00 t	t	t	t	t	t	t
	自ら中間処理により減量する 特別管理産業廃棄物の量	0.00 t	330.00 t	t	t	t	t	t	t
	特別管理産業 廃棄物の種類								
	自ら熱回収を行う特別 管理産業廃棄物の量	t	t	t	t	t	t	t	t
	自ら中間処理により減量する 特別管理産業廃棄物の量	t	t	t	t	t	t	t	t
(今後実施する予定の計画)									
特になし									

自ら行う特別管理産業廃棄物の埋立処分に関する事項

【前年度 (2022 年度) 実績】									
① 現状	特別管理産業廃棄物の種類	廃塩酸	汚泥						
	自ら埋立処分を行った特別管理産業廃棄物の量	0.00 t	0.00 t	t	t	t	t	t	t
	特別管理産業廃棄物の種類								
	自ら埋立処分を行った特別管理産業廃棄物の量	t	t	t	t	t	t	t	t
(これまでに実施した取組)									
特になし									

【目標】									
② 計画	特別管理産業廃棄物の種類	廃塩酸	汚泥						
	自ら埋立処分を行う特別管理産業廃棄物の量	0.00 t	0.00 t	t	t	t	t	t	t
	特別管理産業廃棄物の種類								
	自ら埋立処分を行う特別管理産業廃棄物の量	t	t	t	t	t	t	t	t
(今後実施する予定の計画)									
特になし									

特別管理産業廃棄物の処理の委託に関する事項

【前年度 (2022 年度) 実績】									
① 現状	特別管理産業廃棄物の種類	廃塩酸	汚泥						
	全処理委託量	222.00 t	117.00 t	t	t	t	t	t	t
	優良認定処理業者への処理委託量	222.00 t	0.00 t	t	t	t	t	t	t
	再生利用業者への処理委託量	144.00 t	117.00 t	t	t	t	t	t	t
	認定熱回収業者への処理委託料	0.00 t	0.00 t	t	t	t	t	t	t
	認定熱回収業者以外の熱回収を行う業者への処理委託量	0.00 t	0.00 t	t	t	t	t	t	t
	特別管理産業廃棄物の種類								
	全処理委託量	t	t	t	t	t	t	t	t
	優良認定処理業者への処理委託量	t	t	t	t	t	t	t	t
	再生利用業者への処理委託量	t	t	t	t	t	t	t	t
	認定熱回収業者への処理委託料	t	t	t	t	t	t	t	t
	認定熱回収業者以外の熱回収を行う業者への処理委託量	t	t	t	t	t	t	t	t
(これまでに実施した取組)									
<ul style="list-style-type: none"> 産業廃棄物を委託できる業者へ書面による契約を取り交わしている。 									

計画	【目標】												
	特別管理産業 廃棄物の種類	廃塩酸		汚泥									
	全処理委託量	280.00	t	110.00	t		t		t		t		t
	優良認定処理業者 への処理委託量	280.00	t	0.00	t		t		t		t		t
	再生利用業者 への処理委託量	160.00	t	110.00	t		t		t		t		t
	認定熱回収業者 への処理委託料	0.00	t	0.00	t		t		t		t		t
	認定熱回収業者 以外の熱回収を行う 業者への処理委託量	0.00	t	0.00	t		t		t		t		t
	特別管理産業 廃棄物の種類												
	全処理委託量		t		t		t		t		t		t
	優良認定処理業者 への処理委託量		t		t		t		t		t		t
	再生利用業者 への処理委託量		t		t		t		t		t		t
	認定熱回収業者 への処理委託料		t		t		t		t		t		t
	認定熱回収業者 以外の熱回収を行う 業者への処理委託量		t		t		t		t		t		t
	(今後実施する予定の取組)												
※事務処理欄													

備考

- 1 前年度の産業廃棄物の発生量が50トン以上の事業場ごとに1枚作成すること。
- 2 当該年度の6月30日までに提出すること。
- 3 「当該事業場において現に行っている事業に関する事項」の欄は、以下に従って記入すること。
 - (1) ①欄には、日本標準産業分類の区分を記入すること。
 - (2) ②欄には、製造業の場合における製造品出荷額（前年度実績）、建設業の場合における元請完成工事高（前年度実績）、医療機関の場合における病床数（前年度末時点）等の業種に応じ事業規模が分かるような前年度の実績を記入すること。
 - (3) ④欄には、当該事業場において生ずる特別管理産業廃棄物についての発生から最終処分が終了するまでの一連の処理の工程（当該処理を委託する場合は、委託の内容を含む。）を記入すること。
- 4 「自ら行う特別管理産業廃棄物の中間処理に関する事項」の欄には、特別管理産業廃棄物の種類ごとに、自ら中間処理を行うに際して熱回収を行った場合における熱回収を行った特別管理産業廃棄物の量と、自ら中間処理を行うことによって減量した量について、前年度の実績、目標及び取組を記入すること。
- 5 「自ら行う特別管理産業廃棄物の埋立処分に関する事項」の欄には、特別管理産業廃棄物の種類ごとに、埋立処分した量を記入すること。なお、中間処理を行うことにより特別管理産業廃棄物に該当しなくなった産業廃棄物を海洋投入処分するときは、その量も含めて記入すること。
- 6 「特別管理産業廃棄物の処理の委託に関する事項」の欄には、特別管理産業廃棄物の種類ごとに、全処理委託量を記入するほか、その内数として、優良認定処理業者（廃棄物の処理及び清掃に関する法律施行令第6条の14第2号に該当する者）への処理委託量、処理業者への再生利用委託量、認定熱回収施設設置者（廃棄物の処理及び清掃に関する法律第15条の3の3第1項の認定を受けた者）である処理業者への焼却処理委託量及び認定熱回収施設設置者以外の熱回収を行っている処理業者への焼却処理委託量について、前年度実績、目標及び取組を記入すること。
- 7 それぞれの欄に記入すべき事項の全てを記入することができないときは、当該欄に「別紙のとおり」と記入し、当該欄に記入すべき内容を記入した別紙を添付すること。また、特別管理産業廃棄物の種類が3以上あるときは、前年度実績及び目標の欄に「別紙のとおり」と記入し、当該欄に記入すべき内容を記入した別紙を添付すること。また、それぞれの欄に記入すべき事項がないときは、「—」を記入すること。
- 8 ※欄は記入しないこと。

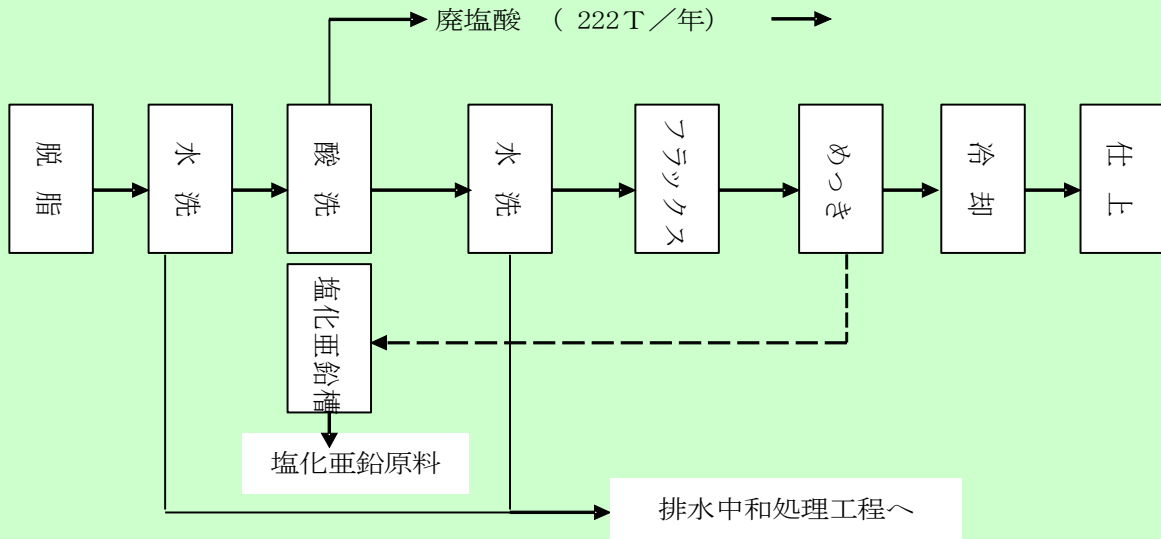


図 1. めっき処理製造工程 [No.1]

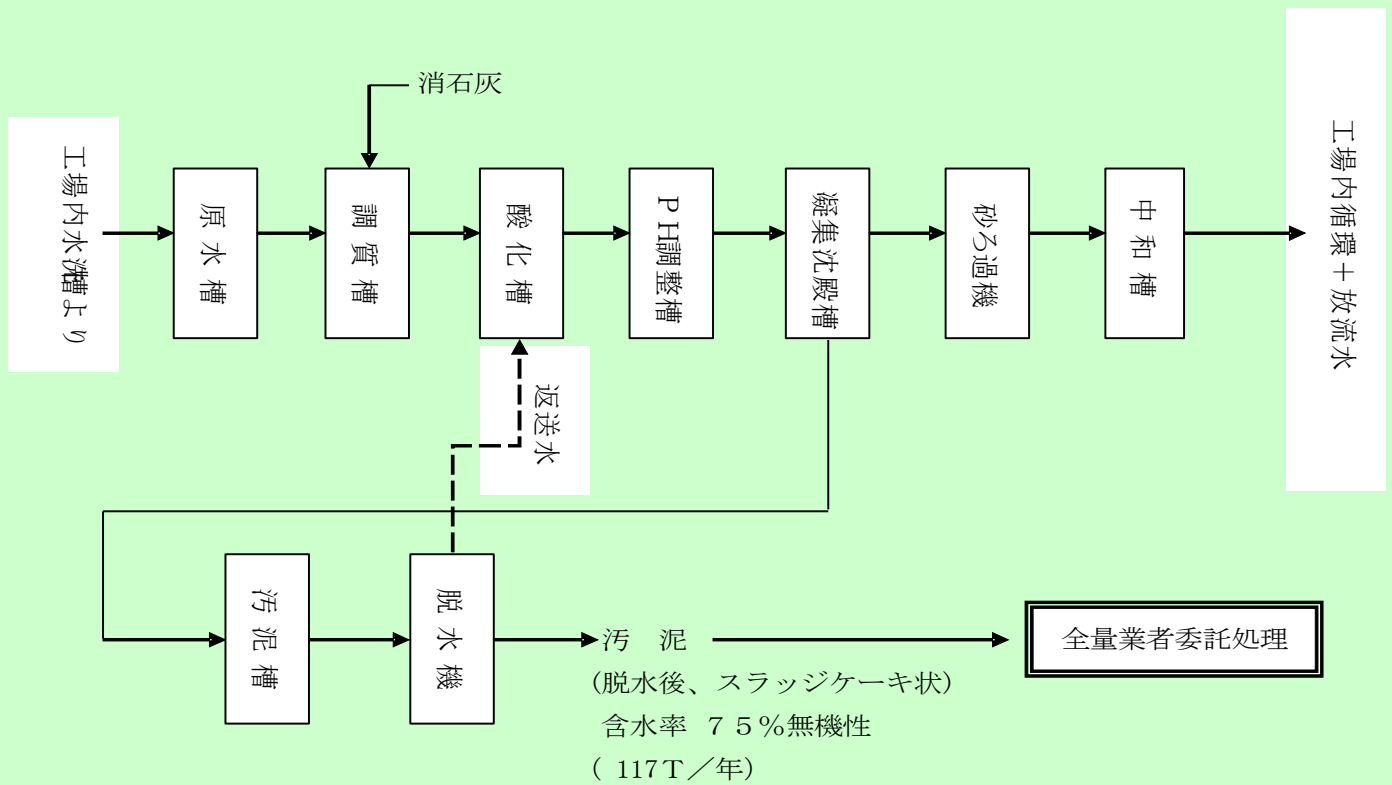


図 2. 排水、中和処理フローシート [No.2]

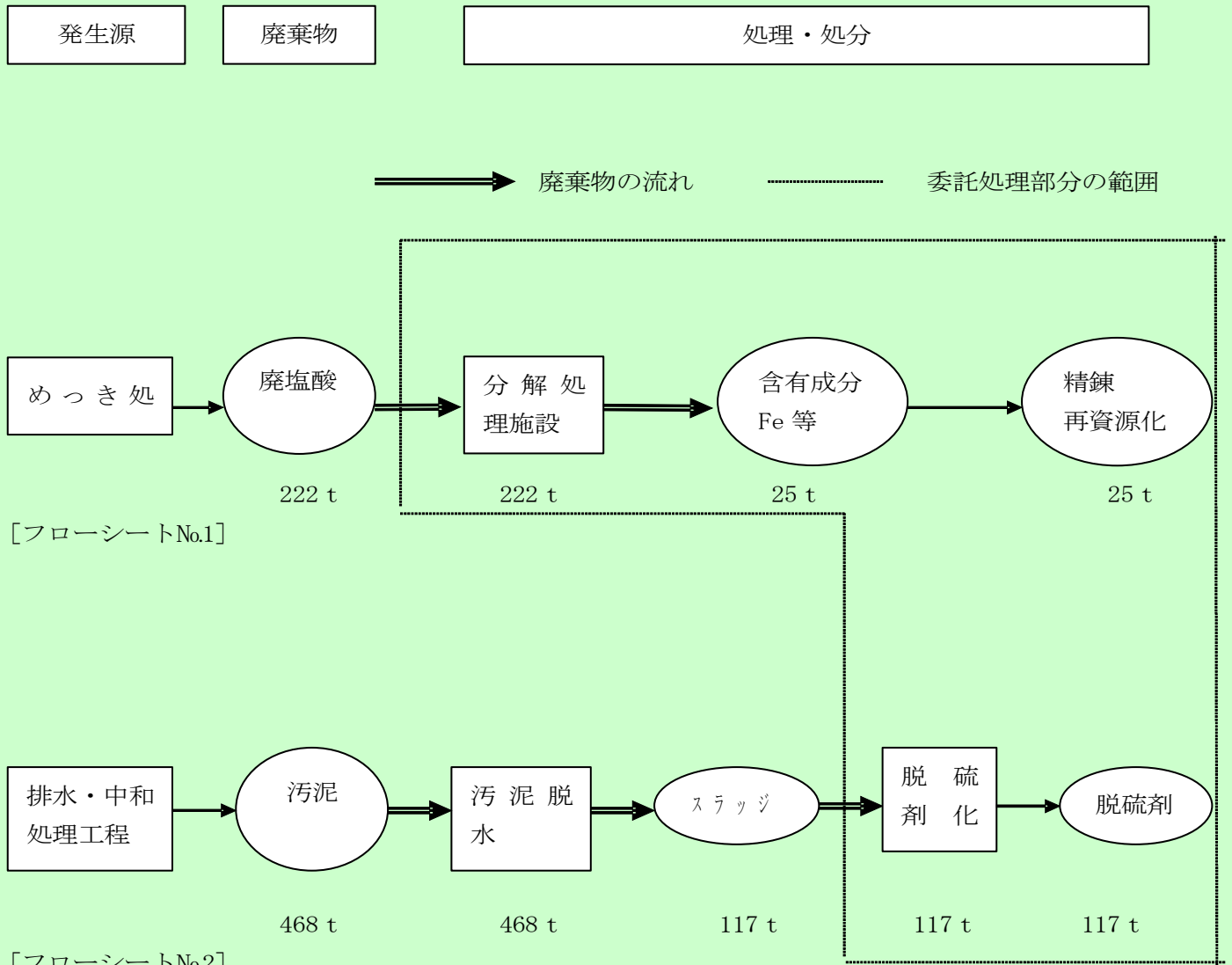
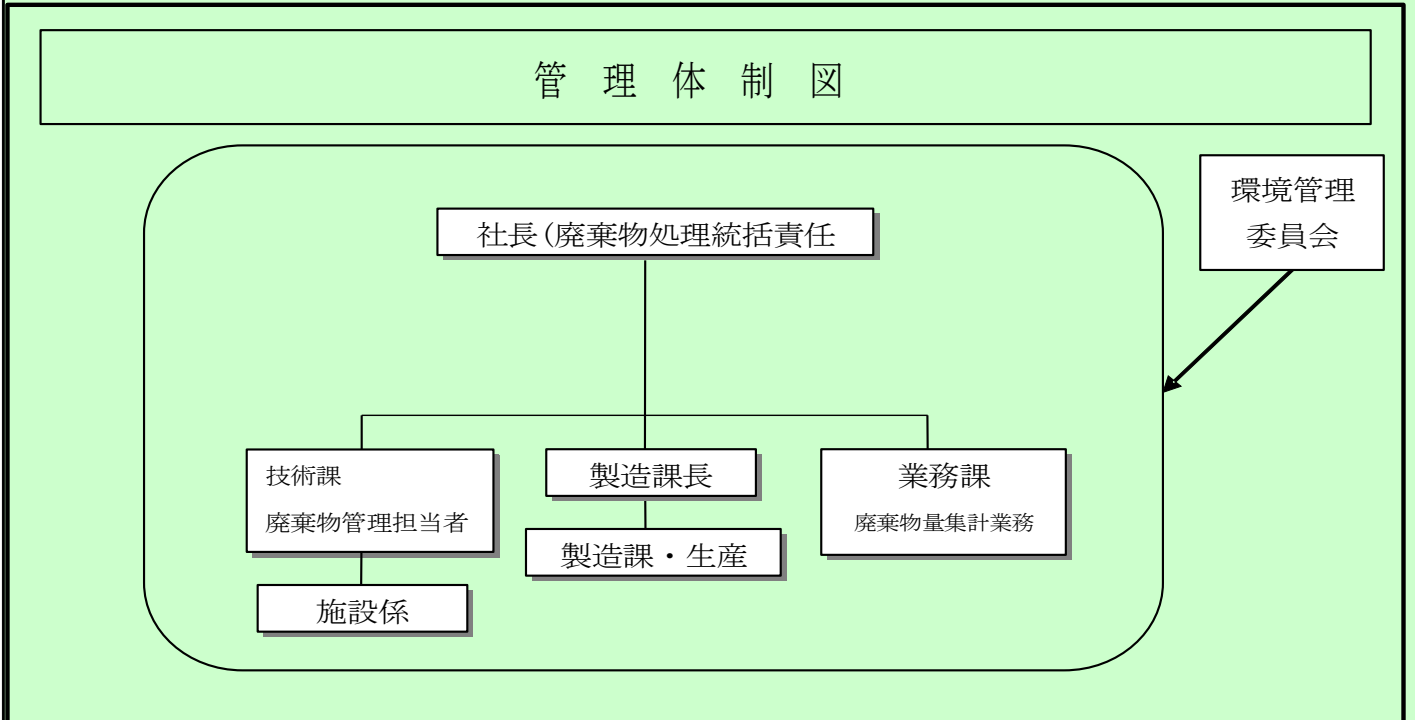


図 3. 廃棄物処理フローシート (現状)

(管理体制図)



環境管理委員会	<ul style="list-style-type: none">○ 廃棄物に関する検討 廃棄物の発生抑制、再生利用、中間処理、適正処理の推進、計画的な廃棄物の管理運営を行う上で必要な事項を検討する。
廃棄物処理統括責任者	<ul style="list-style-type: none">○ 廃棄物処理に関する各種事項の決定、承認○ 委託契約の締結○ 特別管理産業廃棄物処理計画、実施状況報告書の作成○ 産業廃棄物管理票交付等状況報告書の作成○ 監督官庁への各種報告○ 処理業者、再生利用業者の調査、選定及び管理○ 社員、関連会社に対する教育、啓発
廃棄物管理担当者	<ul style="list-style-type: none">○ 廃棄物管理状況の把握と改善策の検討○ 産業廃棄物処理施設の運転、維持管理状況の把握○ 処理業者、再生利用業者との連絡、業務○ 産業廃棄物及び特別管理産業廃棄物管理票(マニフェスト)の交付、管理○ 監督官庁への各種報告補助○ 社員、関連会社に対する教育、啓発
業務課	<ul style="list-style-type: none">○ 産業廃棄物発生量の集計業務

特別管理産業廃棄物処理計画書（集計用シート）

提出者の名称	株式会社 富士金属 代表取締役 貝出昌郎	提出者の住所	熊本県玉名市宮原58-1
事業場の名称	株式会社 富士金属	事業場の所在地	熊本県玉名市宮原58-1
内容年度	平成 2023 年度		

(単位:トン)

廃棄物の種類	現状 ／ 計画	排出量 A	自社内での処理状況				委託先での処理状況				
			自己再生 利用量 B	うち熱 回収量 C	自己中間 処理 減量化量 D	自己最終 処分量 E	全処理 委託量 F	委託処理量のうち委託先毎の量			
								優良認定 処理業者 への処理 委託量 G	再生利用 業者への 処理 委託量 H	熱回収 認定業者 への処理 委託量 I	熱回収 認定業者 以外の熱 回収を行 う業者へ の処理 委託量 J
廃塩酸	現状	222.00	0.00	0.00	0.00	0.00	222.00	222.00	144.00	0.00	0.00
	計画	220.00	0.00	0.00	0.00	0.00	280.00	280.00	160.00	0.00	0.00
汚泥	現状	468.00	0.00	0.00	351.00	0.00	117.00	0.00	117.00	0.00	0.00
	計画	440.00	0.00	0.00	330.00	0.00	110.00	0.00	110.00	0.00	0.00
	現状	0.00	0.00	0.00	0.00	0.00	0.00	0.00	0.00	0.00	0.00
	計画	0.00	0.00	0.00	0.00	0.00	0.00	0.00	0.00	0.00	0.00
	現状	0.00	0.00	0.00	0.00	0.00	0.00	0.00	0.00	0.00	0.00
	計画	0.00	0.00	0.00	0.00	0.00	0.00	0.00	0.00	0.00	0.00
	現状	0.00	0.00	0.00	0.00	0.00	0.00	0.00	0.00	0.00	0.00
	計画	0.00	0.00	0.00	0.00	0.00	0.00	0.00	0.00	0.00	0.00
	現状	0.00	0.00	0.00	0.00	0.00	0.00	0.00	0.00	0.00	0.00
	計画	0.00	0.00	0.00	0.00	0.00	0.00	0.00	0.00	0.00	0.00
	現状	0.00	0.00	0.00	0.00	0.00	0.00	0.00	0.00	0.00	0.00
	計画	0.00	0.00	0.00	0.00	0.00	0.00	0.00	0.00	0.00	0.00
	現状	0.00	0.00	0.00	0.00	0.00	0.00	0.00	0.00	0.00	0.00
	計画	0.00	0.00	0.00	0.00	0.00	0.00	0.00	0.00	0.00	0.00
	現状	0.00	0.00	0.00	0.00	0.00	0.00	0.00	0.00	0.00	0.00
	計画	0.00	0.00	0.00	0.00	0.00	0.00	0.00	0.00	0.00	0.00
	現状	0.00	0.00	0.00	0.00	0.00	0.00	0.00	0.00	0.00	0.00
	計画	0.00	0.00	0.00	0.00	0.00	0.00	0.00	0.00	0.00	0.00
合計	現状	690.00	0.00	0.00	351.00	0.00	339.00	222.00	261.00	0.00	0.00
	計画	660.00	0.00	0.00	330.00	0.00	390.00	280.00	270.00	0.00	0.00