

2023年
県民アンケート調査結果
「新しいくまもと創造に向けた基本方針」及び
「第2期熊本県まち・ひと・しごと創生総合戦略」
に関する意識調査

令和5年(2023年)10月31日
熊本県

目 次

I 調査の概要	1
1. 調査目的	1
2. 調査項目	1
3. 調査設計	2
4. 調査対象者の抽出	2
5. 報告書利用に当たっての留意事項	2
6. 回答者の男女別、年代別、居住地域別の内訳	3
7. 居住地域の区分	4
II 調査結果	5
1. 調査回答者の属性	5
2. 調査結果	10
(1)基本方針の認知度について	10
(2)施策に対する満足度・今後の方向性について	11
(3)基本理念の実現に向けた取組みの柱とその方向性について	22
(4)4つの基本目標について	24

I 調査の概要

1. 調査目的

この調査(「新しいくまもと創造に向けた基本方針」及び「第2期熊本県まち・ひと・しごと創生総合戦略」に関する意識調査)は、本県の取組みの基本方針「新しいくまもと創造に向けた基本方針」及び「第2期熊本県まち・ひと・しごと創生総合戦略」(令和5年度(2023年度)まで)に沿った施策に対する満足度や要望など、県民の皆様のご意見をお伺いし、今後の施策展開に活かすものです。

2. 調査項目

- (1) 基本方針の認知度について [問1]
- ・「新しいくまもと創造に向けた基本方針」及び「第2期熊本県まち・ひと・しごと創生総合戦略」の認知度について4段階(知っており、内容も十分にわかっていた・知っており、ある程度(自分に関係する分野など)の内容は分かっていた・知っていたが、内容までは分かっていた・全く知らなかった)で質問。
- (2) 施策に対する満足度・今後の方向性について [問2]
- ・熊本県が進めている各施策について、満足度を5段階(満足・やや満足・どちらでもない・やや不満・不満)で、今後の方向性について3段階(拡大・現状維持・縮小)で質問。
- (3) 基本理念の実現に向けた取組みの柱とその方向性について [問3]
- ・基本理念の実現に向けた施策を展開できているかについて、5段階(そう思う・どちらかといえばそう思う・どちらでもない・どちらかといえばそう思わない・そう思わない)で質問。
- (4) 4つの基本目標について [問4]
- ・4つの基本目標について、5段階(そう思う・どちらかといえばそう思う・どちらでもない・どちらかといえばそう思わない・そう思わない)で質問。

3. 調査設計

- (1) 調査時期 令和5年6月5日(月)～19日(月)(15日間)
但し、7月12日に配達されたものまで有効とした。
- (2) 調査対象者等 県内在住の満18歳以上の男女1,500名(無作為抽出、郵送法)
- (3) 回収結果 有効回答者数629名(回収率: 41.9%)

4. 調査対象者の抽出

県内全市町村の満18歳以上男女の人口構成比により標本数1,500を按分して、市町村ごとの標本数を決定し、各市町村の住民基本台帳より調査対象者を無作為抽出しました。
※人口は、熊本県推計人口調査結果(年報)第4表(令和4年(2022年)10月1日現在、県統計調査課)を使用。

5. 報告書利用に当たっての留意事項

- (1) 各設問中の「n」の数値は、各調査年度における、無回答を除いた回答者総数を示していません。
- (2) 集計表中の区分は次のとおりです。
「除無」: 無回答を除いた割合
- (4) 小数点以下第二位の四捨五入により各項目の合計が100.0%とならない場合があるため、最多の項目において端数処理しています。最多の項目が2つ以上ある場合には、そのうち若番の項目において、単数処理しています。
- (5) 今回調査の回答者の男女別、年代別、居住地域別の内訳は、次の表のとおりですが、実際の人口構成と差異があります。質問内容によっては、男女や年代の違いによる影響を受けることも考えられます。

6. 回答者の男女別、年代別、居住地域別の内訳

男女別

	実際の県人口		調査回答者		差異
	人数	構成比(A)	人数	構成比(B)	(B)-(A)
男性	675,527	46.7%	269	43.1%	-3.6%
女性	771,364	53.3%	354	56.7%	3.4%
その他	-	-	1	-	-
合計	1,446,891	100.0%	624	99.8%	

年代別

	実際の県人口		調査回答者		差異
	人数	構成比(C)	人数	構成比(D)	(D)-(C)
18～29歳	178,047	12.3%	26	4.2%	-8.1%
30～39歳	174,683	12.1%	59	9.5%	-2.6%
40～49歳	218,291	15.1%	98	15.8%	0.7%
50～59歳	211,677	14.6%	83	13.3%	-1.3%
60～69歳	235,268	16.3%	143	23.0%	6.7%
70歳以上	428,925	29.6%	213	34.2%	4.6%
合計	1,446,891	100.0%	622	100.0%	

居住地別

	実際の県人口		調査回答者		差異
	人数	構成比(E)	人数	構成比(F)	(F)-(E)
熊本市	619,304	42.8%	284	46.0%	3.2%
宇城	85,457	5.9%	38	6.2%	0.3%
玉名	127,741	8.8%	53	8.6%	-0.2%
鹿本	40,699	2.8%	15	2.4%	-0.4%
菊池	151,722	10.5%	51	8.3%	-2.2%
阿蘇	49,650	3.4%	19	3.1%	-0.4%
上益城	67,725	4.7%	35	5.7%	1.0%
八代	112,293	7.8%	45	7.3%	-0.5%
芦北	36,069	2.5%	14	2.3%	-0.2%
球磨	66,783	4.6%	32	5.2%	0.6%
天草	89,448	6.2%	31	5.0%	-1.2%
合計	1,446,891	100.0%	617	100.0%	

※実際の県人口は、熊本県推計人口調査結果(年報)(令和4年10月1日現在。県統計調査課)を使用。

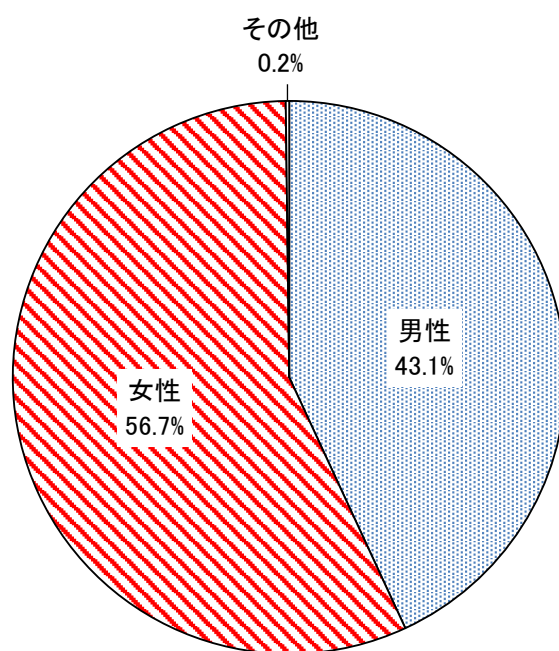
7. 居住地域の区分

熊本市	熊本市(中央区、東区、西区、南区、北区)
宇城	宇土市、宇城市、美里町
玉名	荒尾市、玉名市、玉東町、和水町、南関町、長洲町
鹿本	山鹿市
菊池	菊池市、合志市、大津町、菊陽町
阿蘇	阿蘇市、南小国町、小国町、産山村、高森町、南阿蘇村、西原村
上益城	御船町、嘉島町、益城町、甲佐町、山都町
八代	八代市、氷川町
芦北	水俣市、芦北町、津奈木町
球磨	人吉市、錦町、あさぎり町、多良木町、湯前町、水上村、相良村、五木村、山江村、球磨村
天草	天草市、上天草市、苓北町

Ⅱ 調査結果

1. 調査回答者の属性

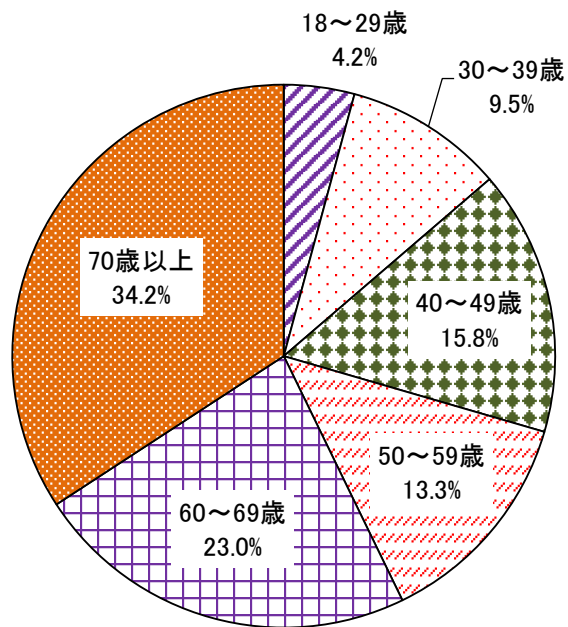
① 性別 n=624



No.	項目	R5		
		回答者 (人)	全体 (%)	除無 (%)
1	男性	269	42.8%	43.1%
2	女性	354	56.2%	56.7%
3	その他	1	20%	0.2%
	無回答	5	0.8%	-
	全体	629	100.0%	100.0%

② 年代

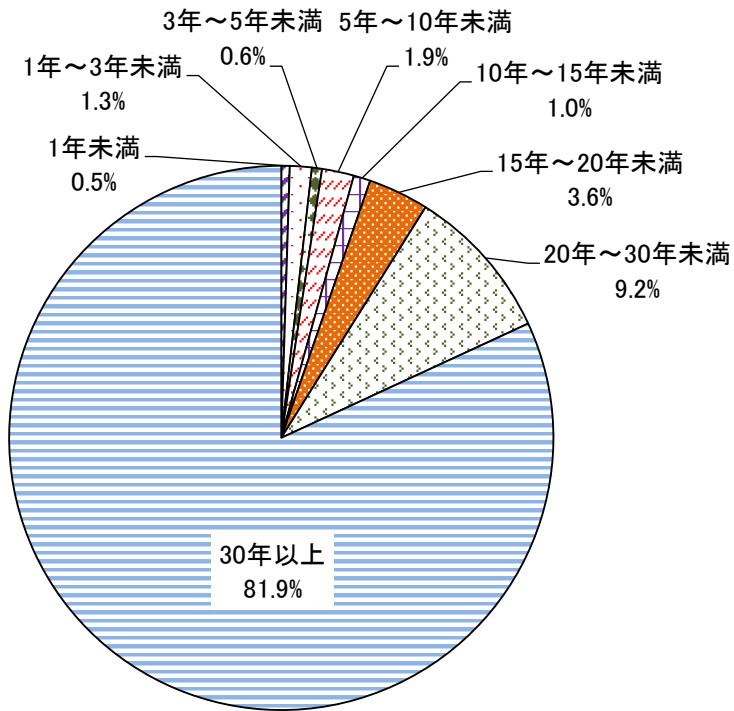
n=622



No.	項目	R5		
		回答者 (人)	全体 (%)	除無 (%)
1	18~29歳	26	4.1%	4.2%
2	30~39歳	59	9.4%	9.5%
3	40~49歳	98	15.6%	15.8%
4	50~59歳	83	13.2%	13.3%
5	60~69歳	143	22.7%	23.0%
6	70歳以上	213	33.9%	34.2%
	無回答	7	1.1%	-
	全体	629	100.0%	100.0%

③ 熊本県での通算居住年数

n=619



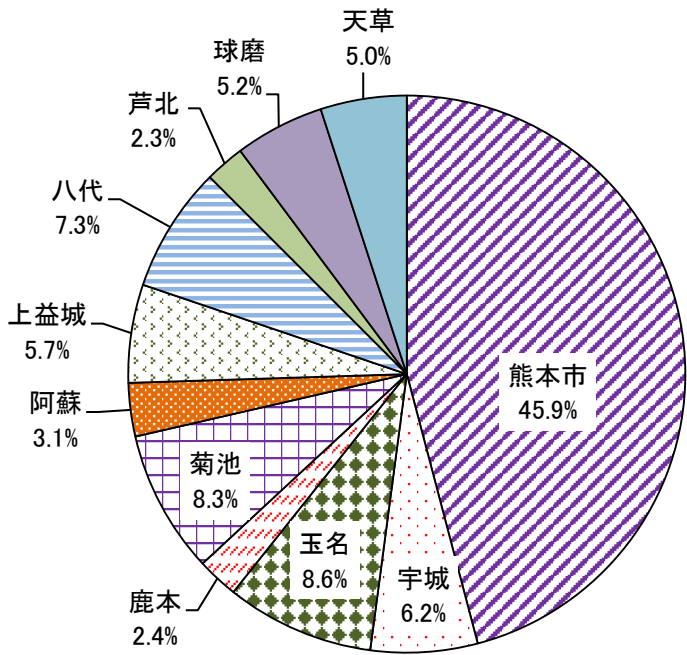
No.	項目	R5		
		回答者 (人)	全体 (%)	除無 (%)
1	1年未満	3	0.5%	0.5%
2	1年～3年未満	8	1.3%	1.3%
3	3年～5年未満	4	0.6%	0.6%
4	5年～10年未満	12	1.9%	1.9%
5	10年～15年未満	6	1.0%	1.0%
6	15年～20年未満	22	3.5%	3.6%
7	20年～30年未満	57	9.1%	9.2%
8	30年以上	507	80.5%	81.9%
	無回答	10	1.6%	-
	全体	629	100.0%	100.0%

④ 居住地（市町村別）

No.	項目	R5		
		回答者 (人)	全体 (%)	除無 (%)
1	熊本市	284	44.8%	46.1%
	熊本市中央区	65	10.3%	10.5%
	熊本市東区	71	11.0%	11.7%
	熊本市西区	36	5.7%	5.8%
	熊本市南区	49	7.8%	7.9%
	熊本市北区	63	10.0%	10.2%
2	宇土市	9	1.4%	1.5%
3	宇城市	25	4.0%	4.1%
4	美里町	4	0.6%	0.6%
5	荒尾市	15	2.4%	2.4%
6	玉名市	23	3.7%	3.7%
7	玉東町	2	0.3%	0.3%
8	和水町	4	0.6%	0.6%
9	南関町	2	0.3%	0.3%
10	長洲町	7	1.1%	1.1%
11	山鹿市	15	2.4%	2.4%
12	菊池市	10	1.6%	1.6%
13	合志市	18	2.9%	2.9%
14	大津町	11	1.7%	1.8%
15	菊陽町	12	1.9%	1.9%
16	阿蘇市	8	1.3%	1.3%
17	南小国町	1	0.2%	0.2%
18	小国町	3	0.5%	0.5%
19	産山村	0	0.0%	0.0%
20	高森町	1	0.2%	0.2%
21	南阿蘇村	3	0.5%	0.5%
22	西原村	3	0.5%	0.5%
23	御船町	7	1.1%	1.1%
24	嘉島町	3	0.5%	0.5%
25	益城町	14	2.2%	2.3%
26	甲佐町	3	0.5%	0.5%
27	山都町	8	1.3%	1.3%
28	八代市	41	6.5%	6.6%
29	氷川町	4	0.6%	0.6%
30	水俣市	8	1.3%	1.3%
31	芦北町	6	1.0%	1.0%
32	津奈木町	0	0.0%	0.0%
33	人吉市	10	1.6%	1.6%
34	錦町	6	1.0%	1.0%
35	あさぎり町	5	0.8%	0.8%
36	多良木町	3	0.5%	0.5%
37	湯前町	2	0.3%	0.3%
38	水上村	1	0.2%	0.2%
39	相良村	1	0.2%	0.2%
40	五木村	1	0.2%	0.2%
41	山江村	2	0.3%	0.3%
42	球磨村	1	0.2%	0.2%
43	天草市	22	3.5%	3.6%
44	上天草市	7	1.1%	1.1%
45	苓北町	2	0.3%	0.3%
	無回答	12	1.9%	-
	全体	629	100.0%	100.0%

⑤ 居住地(地域別)

n=617

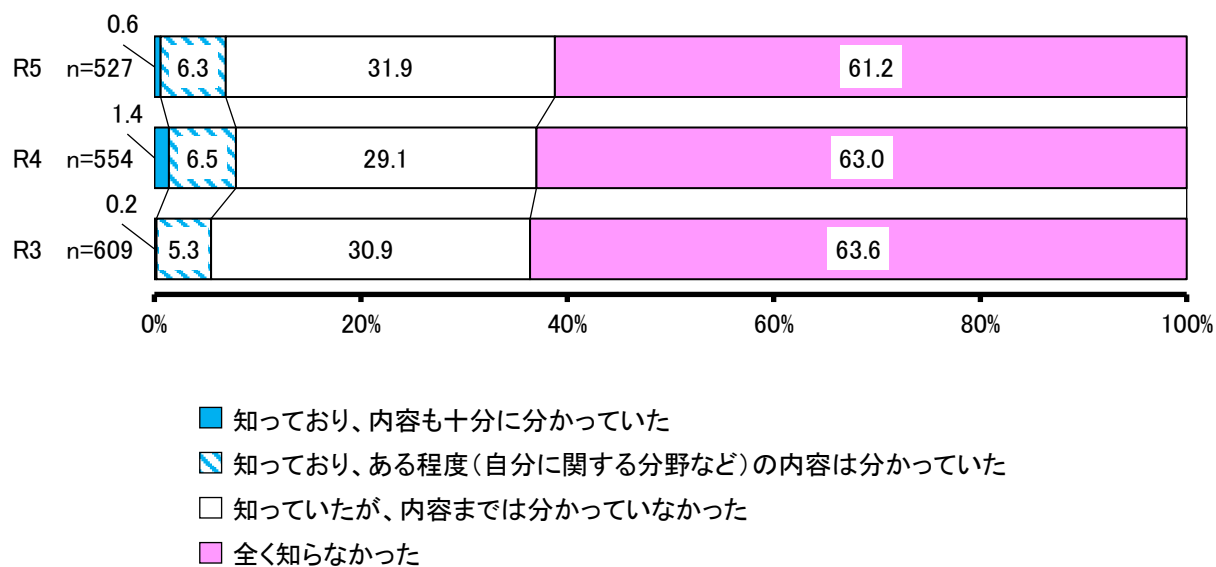


No.	項目	R5		
		回答者 (人)	全体 (%)	除無 (%)
1	熊本市	284	45.2%	45.9%
2	宇城	38	6.0%	6.2%
3	玉名	53	8.4%	8.6%
4	鹿本	15	2.4%	2.4%
5	菊池	51	8.1%	8.3%
6	阿蘇	19	3.0%	3.1%
7	上益城	35	5.6%	5.7%
8	八代	45	7.2%	7.3%
9	芦北	14	2.2%	2.3%
10	球磨	32	5.1%	5.2%
11	天草	31	4.9%	5.0%
	無回答	12	1.9%	-
	全体	629	100.0%	100.0%

2. 調査結果(グラフ)

(1) 基本方針の認知度について

問1	<p>熊本県では、令和3年(2021年)3月に「新しいくまもと創造に向けた基本方針」及び「第2期熊本県まち・ひと・しごと創生総合戦略」を策定し、現在この基本方針・総合戦略に沿った取組みを進めています。</p> <p>あなたは、このアンケートが届くまでに、この基本方針・総合戦略のことを知っていましたか。</p>
----	---



No.	項目	R3			R4			R5		
		回答者(人)	全体(%)	除無(%)	回答者(人)	全体(%)	除無(%)	回答者(人)	全体(%)	除無(%)
1	知っており、内容も十分に分かっていました	1	0.1%	0.2%	8	1.2%	1.4%	3	0.5%	0.6%
2	知っており、ある程度の内容は分かっていました	32	4.4%	5.3%	36	5.4%	6.5%	33	5.2%	6.3%
3	知っていたが、内容までは分かっていなかった	188	26.1%	30.9%	161	24.2%	29.1%	168	26.7%	31.9%
4	全く知らなかった	388	54.0%	63.6%	349	52.4%	63.0%	323	51.4%	61.2%
	無回答	111	15.4%	—	112	16.8%	—	102	16.2%	—
	全体	720	100.0%	100.0%	666	100.0%	100.0%	629	100.0%	100.0%

(2) 施策に対する満足度・今後の方向性について

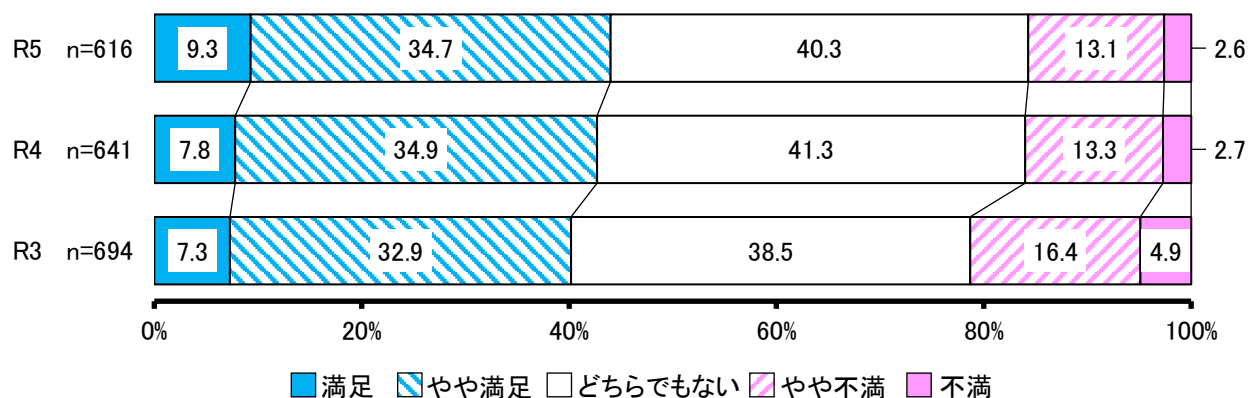
問2 あなたは、熊本県が進めている次の各施策について、現在、どの程度満足していますか。また、各項目の今後の方向性についてどのように感じますか。

1 令和2年7月豪雨からの創造的復興

施策1 被災者・被災地域の1日も早い復旧・復興に向けた取組み

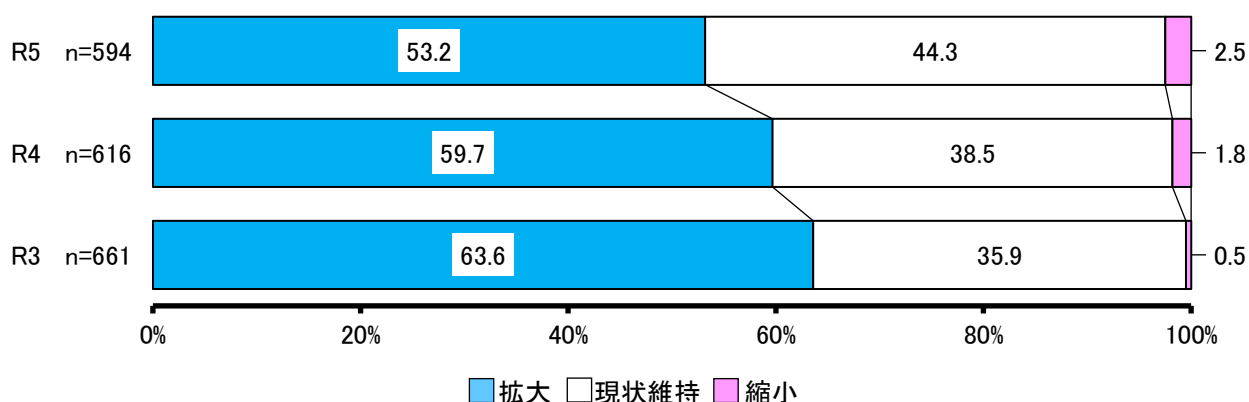
- ① すまい・コミュニティの創造
- ② なりわい(生業)・産業の再生と創出
- ③ 災害に強い社会インフラ整備と安心して学べる拠点づくり
- ④ 地域の魅力の向上と誇りの回復

【満足度】



No.	項目	R3			R4			R5		
		回答者(人)	全体(%)	除無(%)	回答者(人)	全体(%)	除無(%)	回答者(人)	全体(%)	除無(%)
1	満足	51	7.1%	7.3%	50	7.5%	7.8%	57	9.1%	9.3%
2	やや満足	228	31.7%	32.9%	224	33.6%	34.9%	214	34.0%	34.7%
3	どちらでもない	267	37.1%	38.5%	265	39.7%	41.3%	248	39.4%	40.3%
4	やや不満	114	15.8%	16.4%	85	12.8%	13.3%	81	12.9%	13.1%
5	不満	34	4.7%	4.9%	17	2.6%	2.7%	16	2.5%	2.6%
	無回答	26	3.6%	—	25	3.8%	—	13	2.1%	—
	全体	720	100.0%	100.0%	666	100.0%	100.0%	629	100.0%	100.0%

【今後の方向性】

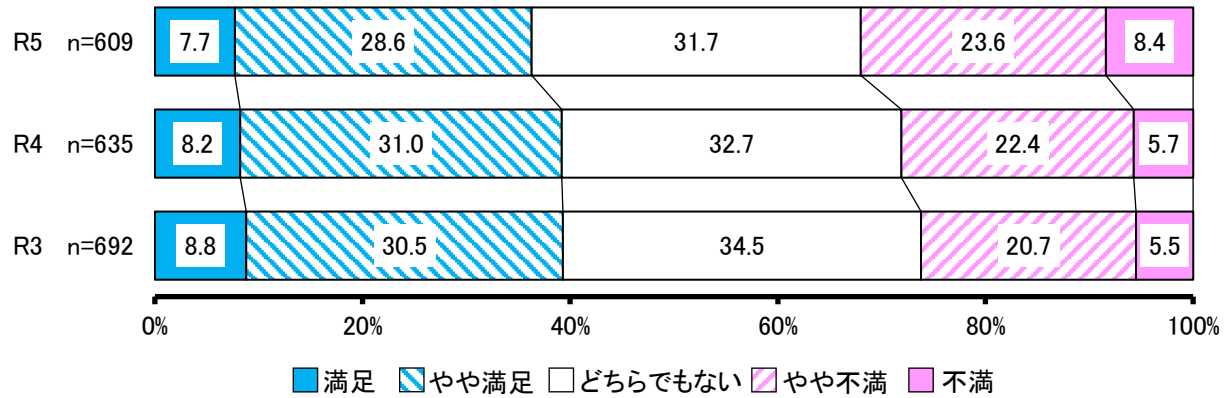


No.	項目	R3			R4			R5		
		回答者(人)	全体(%)	除無(%)	回答者(人)	全体(%)	除無(%)	回答者(人)	全体(%)	除無(%)
1	拡大	421	58.5%	63.6%	368	55.2%	59.7%	316	50.2%	53.2%
2	現状維持	237	32.9%	35.9%	237	35.6%	38.5%	263	41.8%	44.3%
3	縮小	3	0.4%	0.5%	11	1.7%	1.8%	15	2.4%	2.5%
	無回答	59	8.2%	—	50	7.5%	—	35	5.6%	—
	全体	720	100.0%	100.0%	666	100.0%	100.0%	629	100.0%	100.0%

施策2 県内全域で取り組む災害に強い郷土づくり

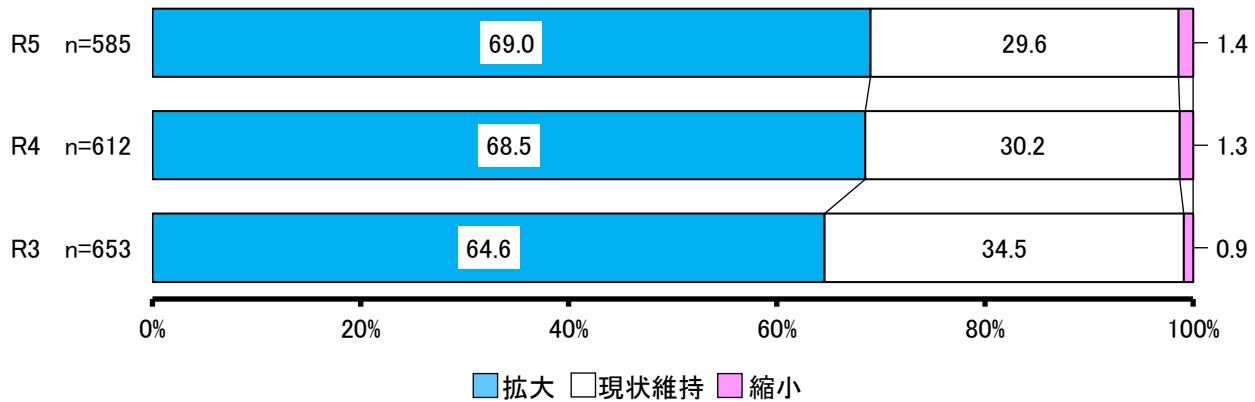
- ① 国土強靱化に向けた取組み
- ② 幹線道路の整備

【満足度】



No.	項目	R4			R4			R5		
		回答者 (人)	全体 (%)	除無 (%)	回答者 (人)	全体 (%)	除無 (%)	回答者 (人)	全体 (%)	除無 (%)
1	満足	61	8.5%	8.8%	52	7.8%	8.2%	47	7.5%	7.7%
2	やや満足	211	29.3%	30.5%	197	29.6%	31.0%	174	27.7%	28.6%
3	どちらでもない	239	33.1%	34.5%	208	31.2%	32.7%	193	30.6%	31.7%
4	やや不満	143	19.9%	20.7%	142	21.3%	22.4%	144	22.9%	23.6%
5	不満	38	5.3%	5.5%	36	5.4%	5.7%	51	8.1%	8.4%
	無回答	28	3.9%	—	31	4.7%	—	20	3.2%	—
	全体	720	100.0%	100.0%	666	100.0%	100.0%	629	100.0%	100.0%

【今後の方向性】



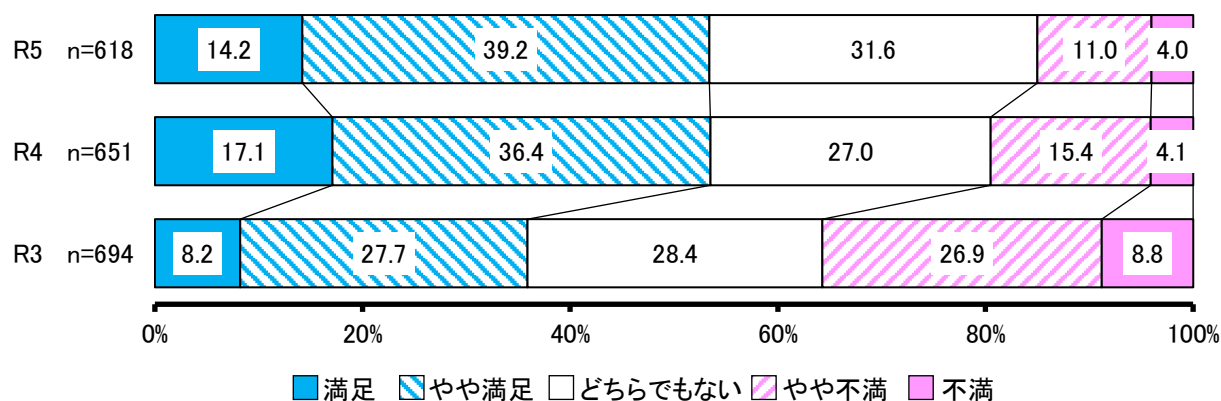
No.	項目	R3			R4			R5		
		回答者 (人)	全体 (%)	除無 (%)	回答者 (人)	全体 (%)	除無 (%)	回答者 (人)	全体 (%)	除無 (%)
1	拡大	422	58.6%	64.6%	419	62.9%	68.5%	404	64.2%	69.0%
2	現状維持	225	31.3%	34.5%	185	27.8%	30.2%	173	27.5%	29.6%
3	縮小	6	0.8%	0.9%	8	1.2%	1.3%	8	1.3%	1.4%
	無回答	67	9.3%	—	54	8.1%	—	44	7.0%	—
	全体	720	100.0%	100.0%	666	100.0%	100.0%	629	100.0%	100.0%

2 新型コロナウイルス感染症を踏まえた対応

施策1 感染症対策の体制強化

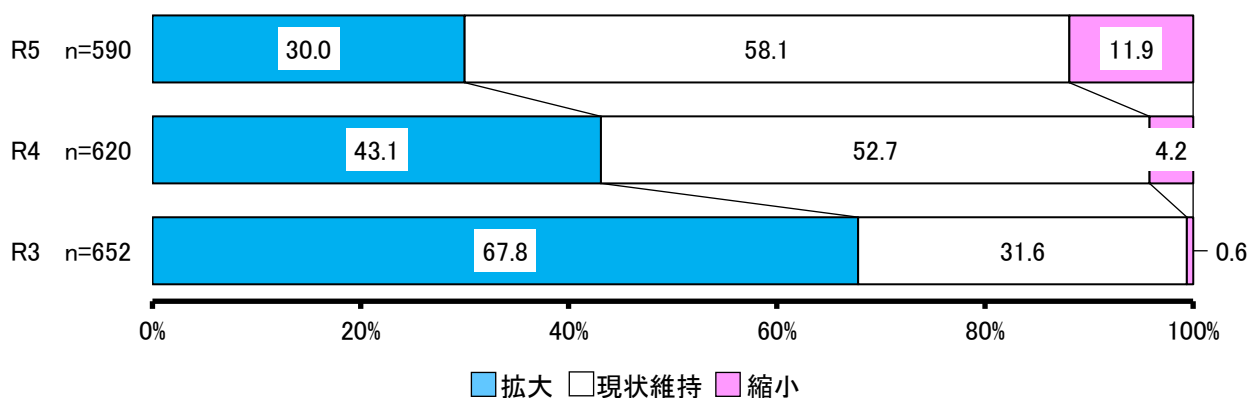
- ① 感染拡大防止対策及び相談・検査体制等の確保
- ② 持続的な医療福祉サービス提供等に向けた体制強化

【満足度】



No.	項目	R3			R4			R5		
		回答者 (人)	全体 (%)	除無 (%)	回答者 (人)	全体 (%)	除無 (%)	回答者 (人)	全体 (%)	除無 (%)
1	満足	57	7.9%	8.2%	111	16.7%	17.1%	88	14.0%	14.2%
2	やや満足	192	26.7%	27.7%	237	35.5%	36.4%	242	38.5%	39.2%
3	どちらでもない	197	27.3%	28.4%	176	26.4%	27.0%	195	31.0%	31.6%
4	やや不満	187	26.0%	26.9%	100	15.0%	15.4%	68	10.8%	11.0%
5	不満	61	8.5%	8.8%	27	4.1%	4.1%	25	4.0%	4.0%
	無回答	26	3.6%	—	15	2.3%	—	11	1.7%	—
	全体	720	100.0%	100.0%	666	100.0%	100.0%	629	100.0%	100.0%

【今後の方向性】

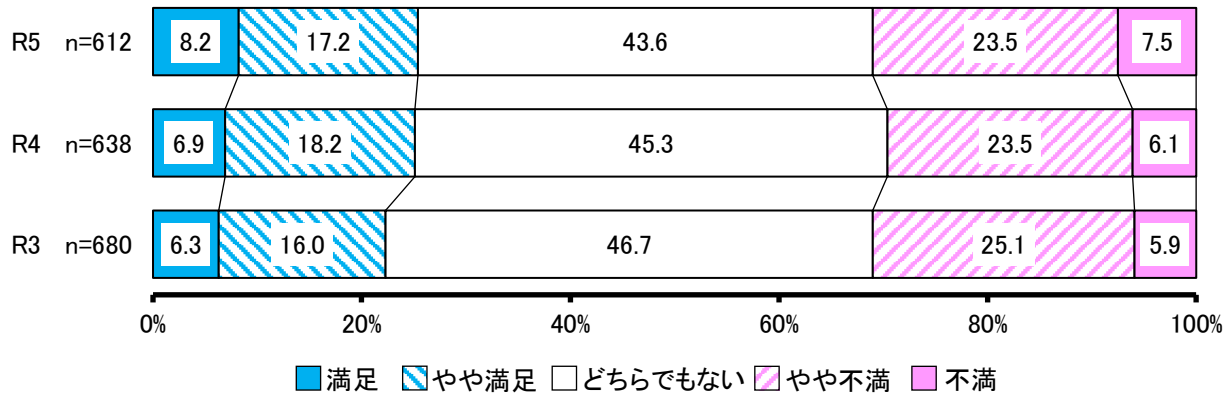


No.	項目	R3			R4			R5		
		回答者 (人)	全体 (%)	除無 (%)	回答者 (人)	全体 (%)	除無 (%)	回答者 (人)	全体 (%)	除無 (%)
1	拡大	442	61.4%	67.8%	267	40.1%	43.1%	177	28.1%	30.0%
2	現状維持	206	28.6%	31.6%	327	49.1%	52.7%	343	54.6%	58.1%
3	縮小	4	0.6%	0.6%	26	3.9%	4.2%	70	11.1%	11.9%
	無回答	68	9.4%	—	46	6.9%	—	39	6.2%	—
	全体	720	100.0%	100.0%	666	100.0%	100.0%	629	100.0%	100.0%

施策2 持続可能な社会の実現

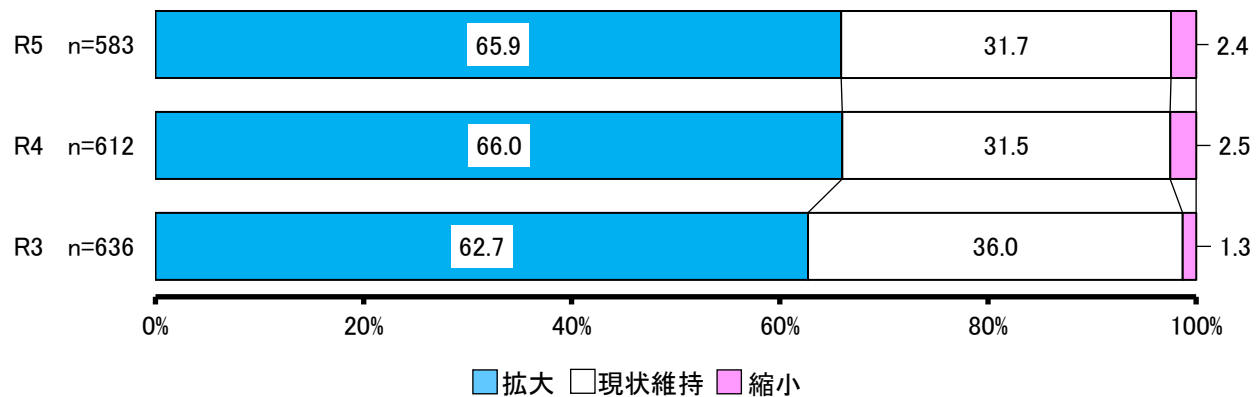
- ① 生活への支援、子供の居場所の確保、差別・犯罪の防止
- ② Society5.0の実現に向けたDX(デジタルトランスフォーメーション)の推進
- ③ 熊本への人の流れの創出

【満足度】



No.	項目	R3			R4			R5		
		回答者(人)	全体(%)	除無(%)	回答者(人)	全体(%)	除無(%)	回答者(人)	全体(%)	除無(%)
1	満足	43	6.0%	6.3%	44	6.6%	6.9%	50	7.9%	8.2%
2	やや満足	109	15.1%	16.0%	116	17.4%	18.2%	105	16.7%	17.2%
3	どちらでもない	317	43.9%	46.7%	289	43.4%	45.3%	267	42.5%	43.6%
4	やや不満	171	23.8%	25.1%	150	22.5%	23.5%	144	22.9%	23.5%
5	不満	40	5.6%	5.9%	39	5.9%	6.1%	46	7.3%	7.5%
	無回答	40	5.6%	—	28	4.2%	—	17	2.7%	—
	全体	720	100.0%	100.0%	666	100.0%	100.0%	629	100.0%	100.0%

【今後の方向性】

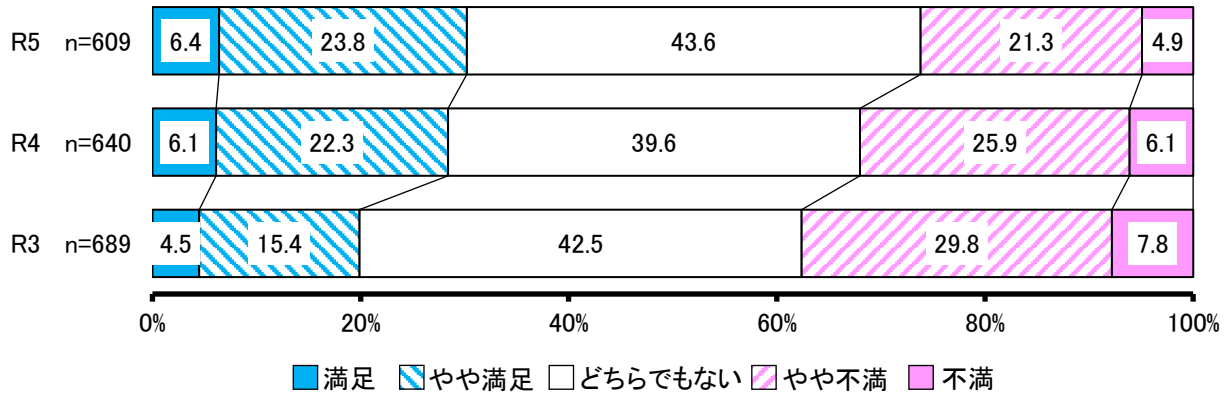


No.	項目	R3			R4			R5		
		回答者(人)	全体(%)	除無(%)	回答者(人)	全体(%)	除無(%)	回答者(人)	全体(%)	除無(%)
1	拡大	399	55.4%	62.7%	404	60.6%	66.0%	384	61.1%	65.9%
2	現状維持	229	31.8%	36.0%	193	29.0%	31.5%	185	29.4%	31.7%
3	縮小	8	1.1%	1.3%	15	2.3%	2.5%	14	2.2%	2.4%
	無回答	84	11.7%	—	54	8.1%	—	46	7.3%	—
	全体	720	100.0%	100.0%	666	100.0%	100.0%	629	100.0%	100.0%

施策3 持続可能な経済活動の実現

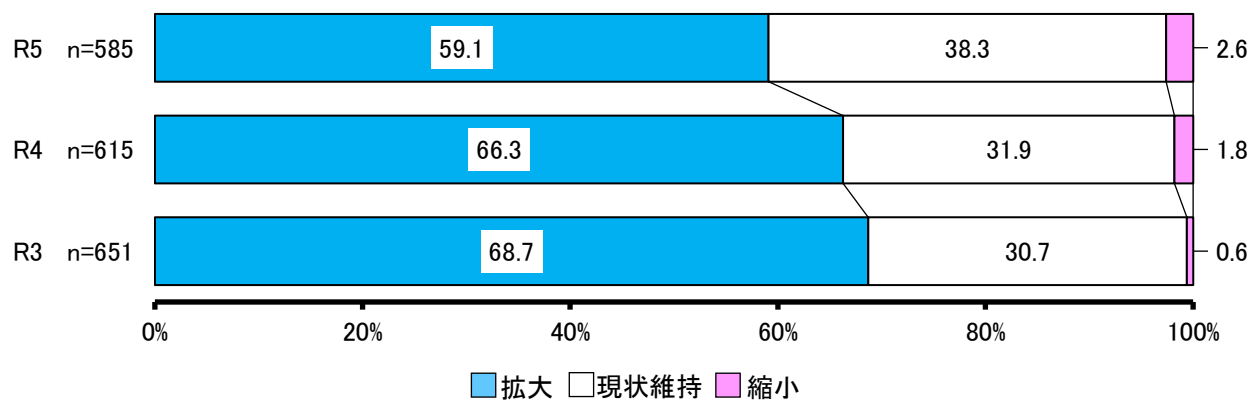
- ① 企業や雇用の維持及び労働環境の整備
- ② 新しいビジネスの創出
- ③ 農林水産業の持続的発展
- ④ 新たな観光スタイルの確立

【満足度】



No.	項目	R3			R4			R5		
		回答者 (人)	全体 (%)	除無 (%)	回答者 (人)	全体 (%)	除無 (%)	回答者 (人)	全体 (%)	除無 (%)
1	満足	31	4.3%	4.5%	39	5.9%	6.1%	39	6.2%	6.4%
2	やや満足	106	14.7%	15.4%	143	21.5%	22.3%	145	23.1%	23.8%
3	どちらでもない	293	40.7%	42.5%	253	37.9%	39.6%	265	42.0%	43.6%
4	やや不満	205	28.5%	29.8%	166	24.9%	25.9%	130	20.7%	21.3%
5	不満	54	7.5%	7.8%	39	5.9%	6.1%	30	4.8%	4.9%
	無回答	31	4.3%	—	26	3.9%	—	20	3.2%	—
	全体	720	100.0%	100.0%	666	100.0%	100.0%	629	100.0%	100.0%

【今後の方向性】



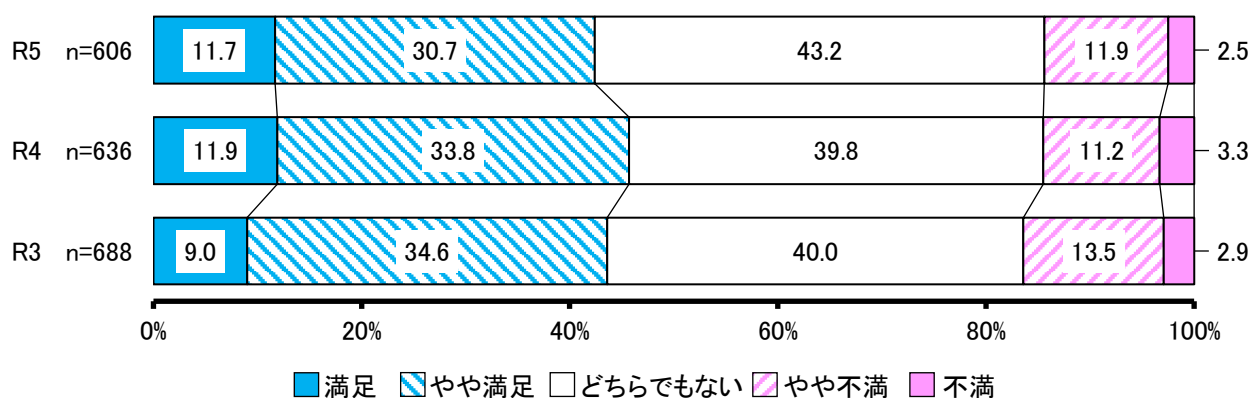
No.	項目	R3			R4			R5		
		回答者 (人)	全体 (%)	除無 (%)	回答者 (人)	全体 (%)	除無 (%)	回答者 (人)	全体 (%)	除無 (%)
1	拡大	447	62.0%	68.7%	408	61.2%	66.3%	346	55.0%	59.1%
2	現状維持	200	27.8%	30.7%	196	29.4%	31.9%	224	35.6%	38.3%
3	縮小	4	0.6%	0.6%	11	1.7%	1.8%	15	2.4%	2.6%
	無回答	69	9.6%	—	51	7.7%	—	44	7.0%	—
	全体	720	100.0%	100.0%	666	100.0%	100.0%	629	100.0%	100.0%

3 熊本地震からの創造的復興

施策1 暮らし・生活の再建

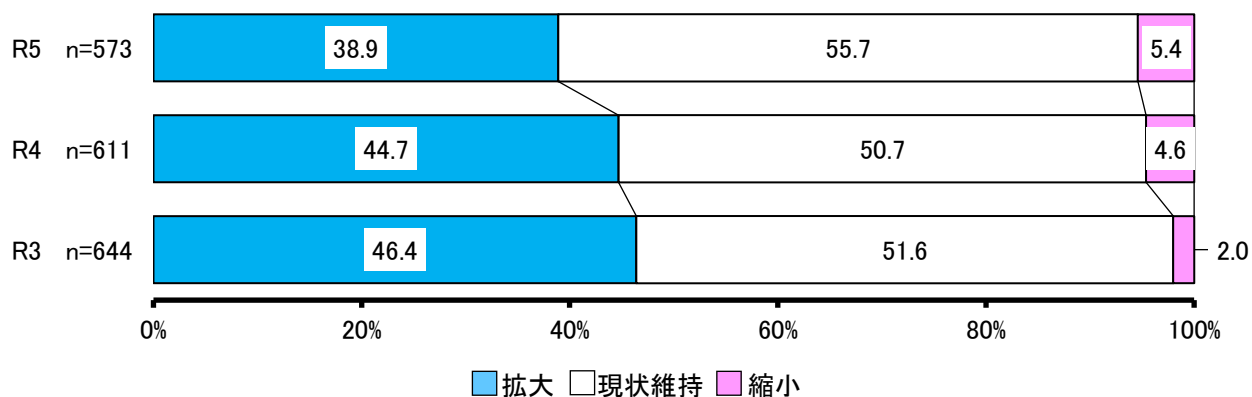
- ① 「すまい」の再建
- ② 被災企業の事業再建

【満足度】



No.	項目	R3			R4			R5		
		回答者 (人)	全体 (%)	除無 (%)	回答者 (人)	全体 (%)	除無 (%)	回答者 (人)	全体 (%)	除無 (%)
1	満足	62	8.6%	9.0%	76	11.4%	11.9%	71	11.3%	11.7%
2	やや満足	238	33.1%	34.6%	215	32.3%	33.8%	186	29.6%	30.7%
3	どちらでもない	275	38.2%	40.0%	253	37.9%	39.8%	262	41.6%	43.2%
4	やや不満	93	12.9%	13.5%	71	10.7%	11.2%	72	11.4%	11.9%
5	不満	20	2.8%	2.9%	21	3.2%	3.3%	15	2.4%	2.5%
	無回答	32	4.4%	—	30	4.5%	—	23	3.7%	—
	全体	720	100.0%	100.0%	666	100.0%	100.0%	629	100.0%	100.0%

【今後の方向性】

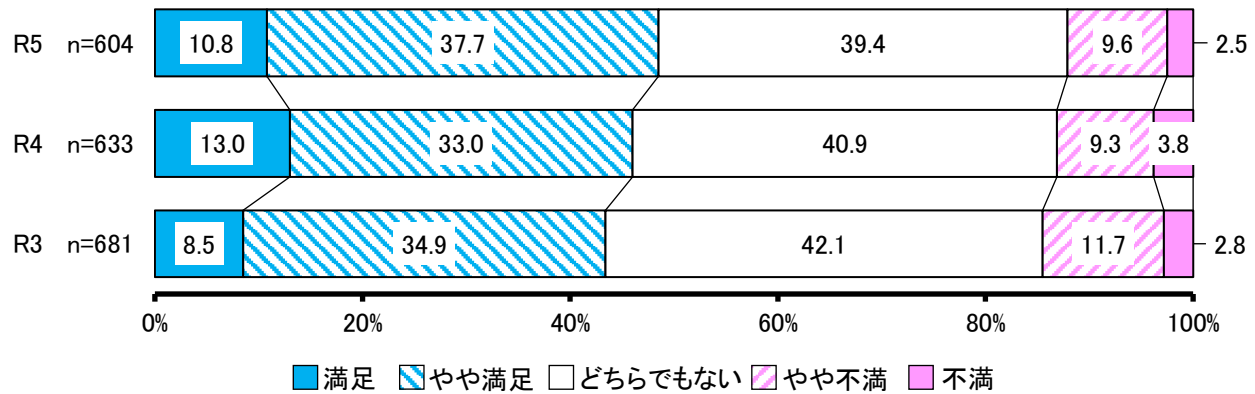


No.	項目	R3			R4			R5		
		回答者 (人)	全体 (%)	除無 (%)	回答者 (人)	全体 (%)	除無 (%)	回答者 (人)	全体 (%)	除無 (%)
1	拡大	299	41.5%	46.4%	273	41.0%	44.7%	223	35.5%	38.9%
2	現状維持	332	46.1%	51.6%	310	46.5%	50.7%	319	50.7%	55.7%
3	縮小	13	1.8%	2.0%	28	4.2%	4.6%	31	4.9%	5.4%
	無回答	76	10.6%	—	55	8.3%	—	56	8.9%	—
	全体	720	100.0%	100.0%	666	100.0%	100.0%	629	100.0%	100.0%

施策2 創造的復興の推進

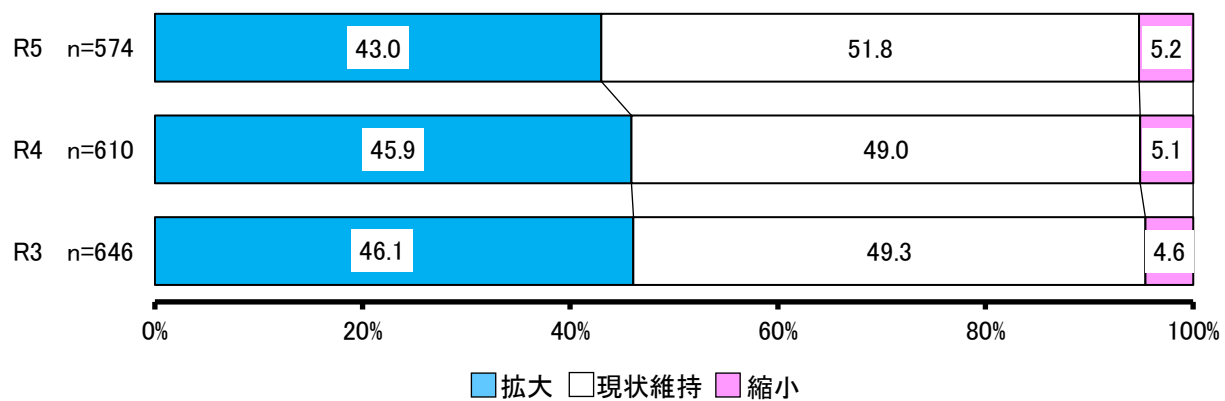
- ① 益城町の復興まちづくり
- ② くまもとの誇りの回復と宝の継承
- ③ 阿蘇地域の振興
- ④ 「大空港構想」の実現

【満足度】



No.	項目	R3			R4			R5		
		回答者 (人)	全体 (%)	除無 (%)	回答者 (人)	全体 (%)	除無 (%)	回答者 (人)	全体 (%)	除無 (%)
1	満足	58	8.1%	8.5%	82	12.3%	13.0%	65	10.3%	10.8%
2	やや満足	238	33.1%	34.9%	209	31.4%	33.0%	228	36.2%	37.7%
3	どちらでもない	286	39.7%	42.1%	259	38.8%	40.9%	238	37.9%	39.4%
4	やや不満	80	11.1%	11.7%	59	8.9%	9.3%	58	9.2%	9.6%
5	不満	19	2.6%	2.8%	24	3.6%	3.8%	15	2.4%	2.5%
	無回答	39	5.4%	—	33	5.0%	—	25	4.0%	—
	全体	720	100.0%	100.0%	666	100.0%	100.0%	629	100.0%	100.0%

【今後の方向性】



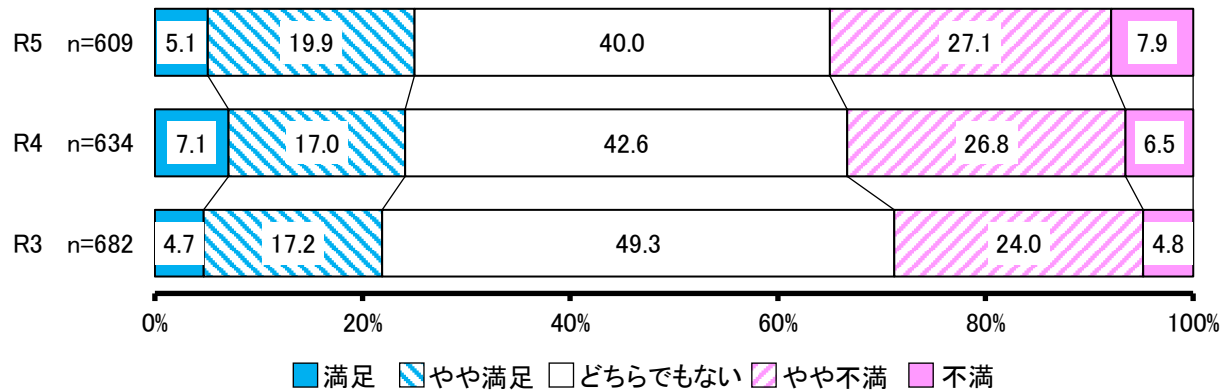
No.	項目	R3			R4			R5		
		回答者 (人)	全体 (%)	除無 (%)	回答者 (人)	全体 (%)	除無 (%)	回答者 (人)	全体 (%)	除無 (%)
1	拡大	298	41.4%	46.1%	280	42.0%	45.9%	247	39.3%	43.0%
2	現状維持	318	44.1%	49.3%	299	44.9%	49.0%	297	47.2%	51.8%
3	縮小	30	4.2%	4.6%	31	4.7%	5.1%	30	4.8%	5.2%
	無回答	74	10.3%	—	56	8.4%	—	55	8.7%	—
	全体	720	100.0%	100.0%	666	100.0%	100.0%	629	100.0%	100.0%

4 将来に向けた地方創生の取組み

施策1 次世代を担う人材の育成

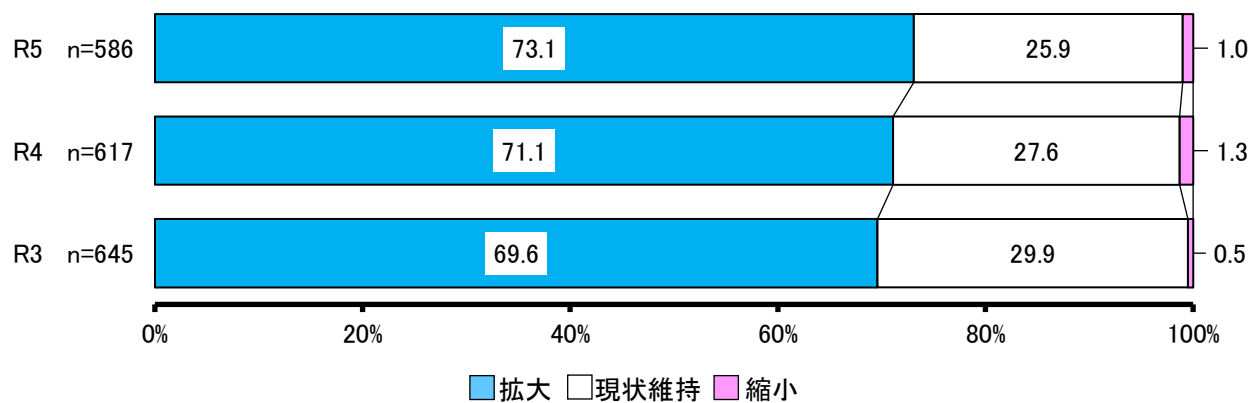
- ① きめ細かな教育による学力の向上
- ② グローバル人材の育成
- ③ 魅力ある学校づくり

【満足度】



No.	項目	R3			R4			R5		
		回答者 (人)	全体 (%)	除無 (%)	回答者 (人)	全体 (%)	除無 (%)	回答者 (人)	全体 (%)	除無 (%)
1	満足	32	4.4%	4.7%	45	6.8%	7.1%	31	4.9%	5.1%
2	やや満足	117	16.3%	17.2%	108	16.2%	17.0%	121	19.2%	19.9%
3	どちらでもない	336	46.6%	49.3%	270	40.5%	42.6%	244	38.9%	40.0%
4	やや不満	164	22.8%	24.0%	170	25.5%	26.8%	165	26.2%	27.1%
5	不満	33	4.6%	4.8%	41	6.2%	6.5%	48	7.6%	7.9%
	無回答	38	5.3%	—	32	4.8%	—	20	3.2%	—
	全体	720	100.0%	100.0%	666	100.0%	100.0%	629	100.0%	100.0%

【今後の方向性】

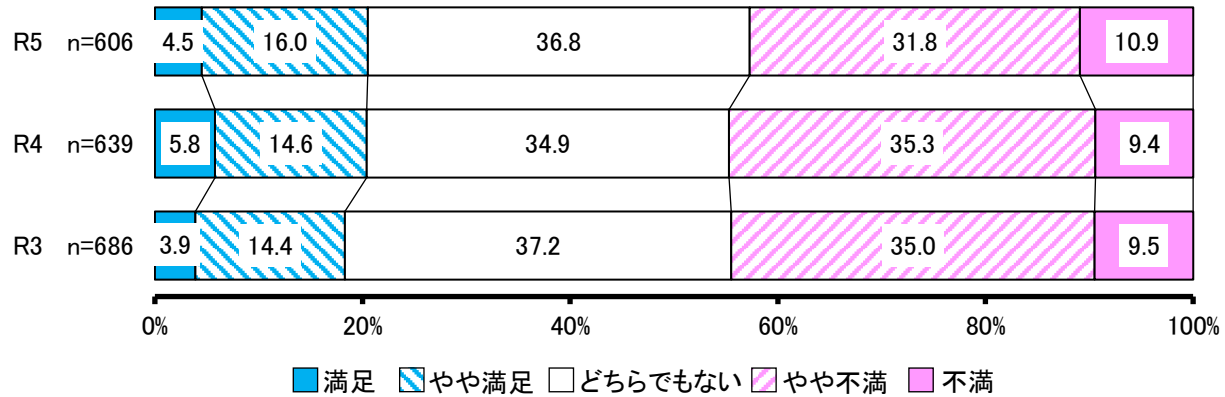


No.	項目	R3			R4			R5		
		回答者 (人)	全体 (%)	除無 (%)	回答者 (人)	全体 (%)	除無 (%)	回答者 (人)	全体 (%)	除無 (%)
1	拡大	449	62.4%	69.6%	439	65.9%	71.1%	428	68.0%	73.1%
2	現状維持	193	26.8%	29.9%	170	25.5%	27.6%	152	24.2%	25.9%
3	縮小	3	0.4%	0.5%	8	1.2%	1.3%	6	1.0%	1.0%
	無回答	75	10.4%	—	49	7.4%	—	43	6.8%	—
	全体	720	100.0%	100.0%	666	100.0%	100.0%	629	100.0%	100.0%

施策2 若者の地元定着と人材育成

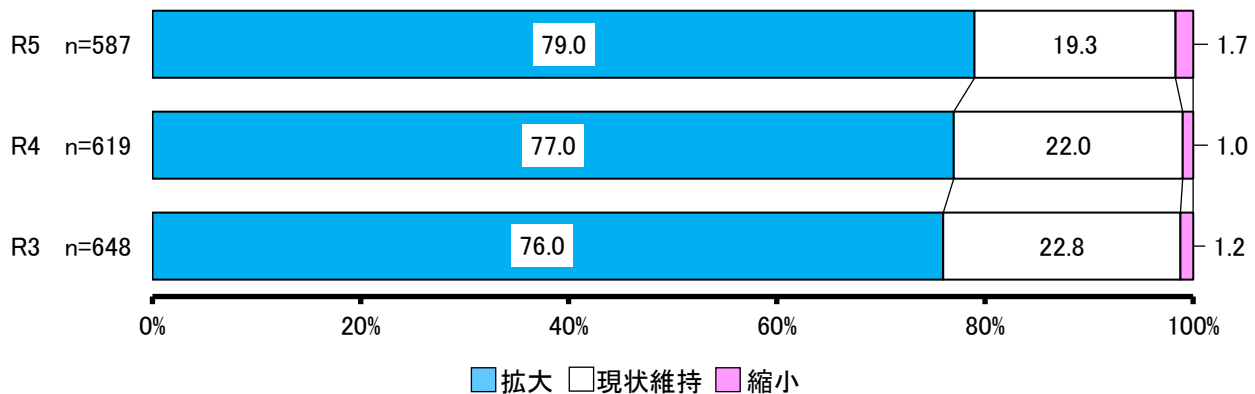
- ① 若者の地元定着
- ② 産業人材の確保・育成

【満足度】



No.	項目	R3			R4			R5		
		回答者 (人)	全体 (%)	除無 (%)	回答者 (人)	全体 (%)	除無 (%)	回答者 (人)	全体 (%)	除無 (%)
1	満足	27	3.8%	3.9%	37	5.6%	5.8%	27	4.3%	4.5%
2	やや満足	99	13.8%	14.4%	93	14.0%	14.6%	97	15.4%	16.0%
3	どちらでもない	255	35.4%	37.2%	223	33.5%	34.9%	223	35.4%	36.8%
4	やや不満	240	33.3%	35.0%	226	33.8%	35.3%	193	30.7%	31.8%
5	不満	65	9.0%	9.5%	60	9.0%	9.4%	66	10.5%	10.9%
	無回答	34	4.7%	—	27	4.1%	—	23	3.7%	—
	全体	720	100.0%	100.0%	666	100.0%	100.0%	629	100.0%	100.0%

【今後の方向性】

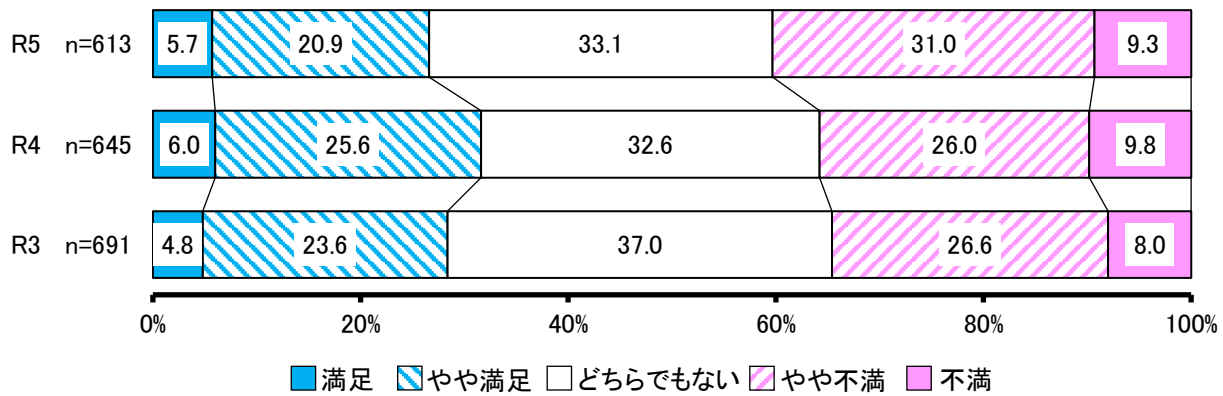


No.	項目	R3			R4			R5		
		回答者 (人)	全体 (%)	除無 (%)	回答者 (人)	全体 (%)	除無 (%)	回答者 (人)	全体 (%)	除無 (%)
1	拡大	492	68.3%	76.0%	477	71.6%	77.0%	464	73.7%	79.0%
2	現状維持	148	20.6%	22.8%	136	20.4%	22.0%	113	18.0%	19.3%
3	縮小	8	1.1%	1.2%	6	0.9%	1.0%	10	1.6%	1.7%
	無回答	72	10.0%	—	47	7.1%	—	42	6.7%	—
	全体	720	100.0%	100.0%	666	100.0%	100.0%	629	100.0%	100.0%

施策3 安全・安心な社会の実現

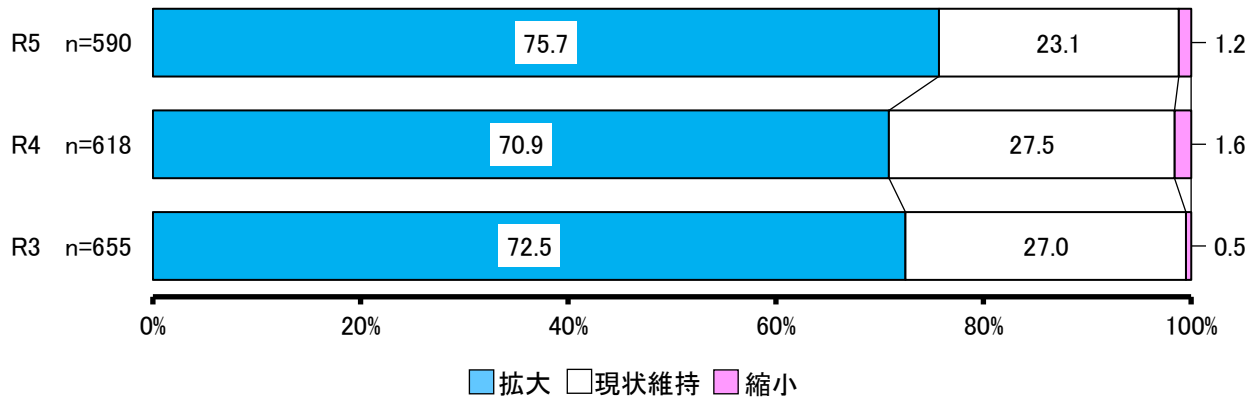
- ① 子供を安心して産み、育てられる環境整備
- ② 子供からお年寄りまで、誰もが安心して暮らせる地域づくり
- ③ 一人ひとりが尊重され、自分らしく暮らせる社会の創造

【満足度】



No.	項目	R3			R4			R5		
		回答者 (人)	全体 (%)	除無 (%)	回答者 (人)	全体 (%)	除無 (%)	回答者 (人)	全体 (%)	除無 (%)
1	満足	33	4.6%	4.8%	39	5.9%	6.0%	35	5.6%	5.7%
2	やや満足	163	22.6%	23.6%	165	24.8%	25.6%	128	20.3%	20.9%
3	どちらでもない	256	35.6%	37.0%	210	31.4%	32.6%	203	32.3%	33.1%
4	やや不満	184	25.6%	26.6%	168	25.2%	26.0%	190	30.2%	31.0%
5	不満	55	7.6%	8.0%	63	9.5%	9.8%	57	9.1%	9.3%
	無回答	29	4.0%	—	21	3.2%	—	16	2.5%	—
	全体	720	100.0%	100.0%	666	100.0%	100.0%	629	100.0%	100.0%

【今後の方向性】

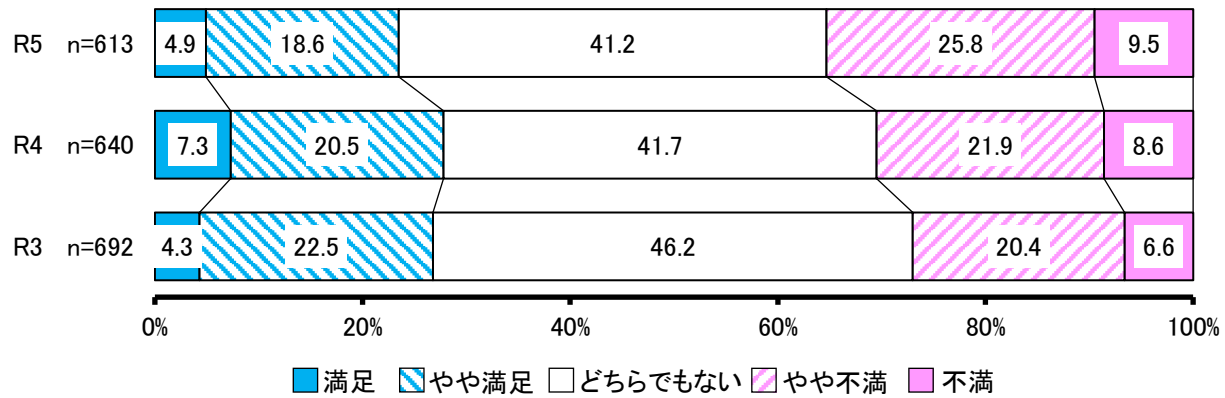


No.	項目	R3			R4			R5		
		回答者 (人)	全体 (%)	除無 (%)	回答者 (人)	全体 (%)	除無 (%)	回答者 (人)	全体 (%)	除無 (%)
1	拡大	475	66.0%	72.5%	438	65.8%	70.9%	447	71.1%	75.7%
2	現状維持	177	24.6%	27.0%	170	25.5%	27.5%	136	21.6%	23.1%
3	縮小	3	0.4%	0.5%	10	1.5%	1.6%	7	1.1%	1.2%
	無回答	65	9.0%	—	48	7.2%	—	39	6.2%	—
	全体	720	100.0%	100.0%	666	100.0%	100.0%	629	100.0%	100.0%

施策4 魅力ある地域づくり

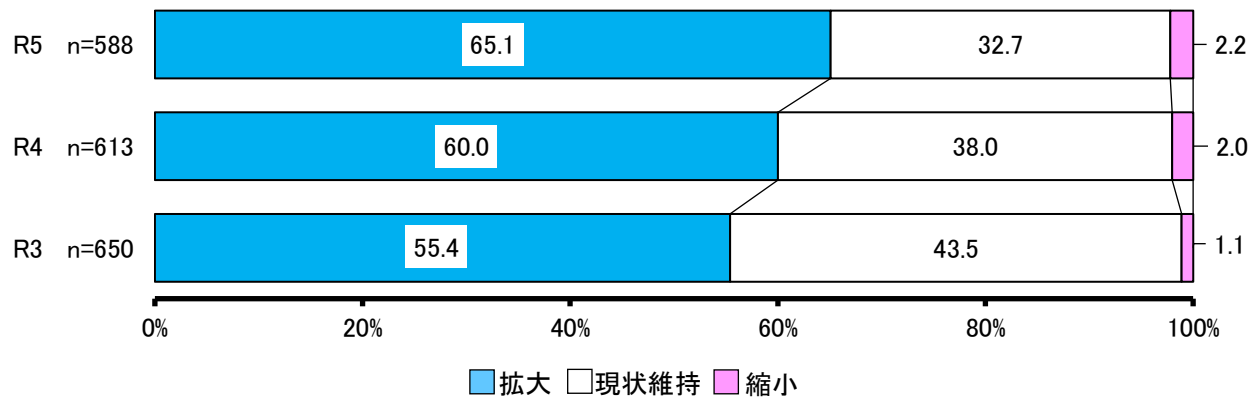
- ① 交通体系の最適化
- ② 持続可能な地域づくり
- ③ スポーツ・文化による地域活性化

【満足度】



No.	項目	R3			R4			R5		
		回答者 (人)	全体 (%)	除無 (%)	回答者 (人)	全体 (%)	除無 (%)	回答者 (人)	全体 (%)	除無 (%)
1	満足	30	4.2%	4.3%	47	7.1%	7.3%	30	4.8%	4.9%
2	やや満足	156	21.7%	22.5%	131	19.7%	20.5%	114	18.1%	18.6%
3	どちらでもない	319	44.2%	46.2%	267	40.0%	41.7%	253	40.3%	41.2%
4	やや不満	141	19.6%	20.4%	140	21.0%	21.9%	158	25.1%	25.8%
5	不満	46	6.4%	6.6%	55	8.3%	8.6%	58	9.2%	9.5%
	無回答	28	3.9%	—	26	3.9%	—	16	2.5%	—
	全体	720	100.0%	100.0%	666	100.0%	100.0%	629	100.0%	100.0%

【今後の方向性】

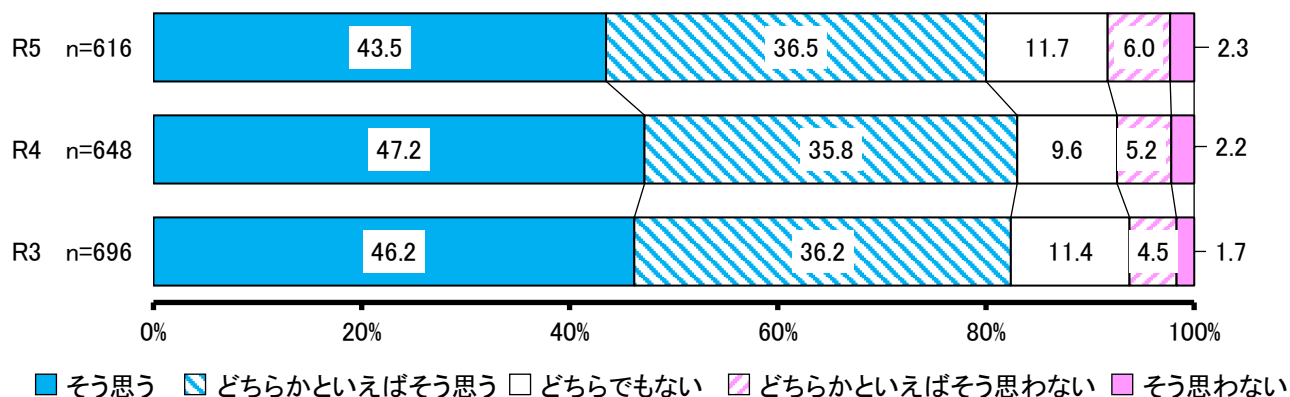


No.	項目	R3			R4			R5		
		回答者 (人)	全体 (%)	除無 (%)	回答者 (人)	全体 (%)	除無 (%)	回答者 (人)	全体 (%)	除無 (%)
1	拡大	360	50.0%	55.4%	368	55.2%	60.0%	383	60.9%	65.1%
2	現状維持	283	39.3%	43.5%	233	35.0%	38.0%	192	30.5%	32.7%
3	縮小	7	1.0%	1.1%	12	1.8%	2.0%	13	2.1%	2.2%
	無回答	70	9.7%	—	53	8.0%	—	41	6.5%	—
	全体	720	100.0%	100.0%	666	100.0%	100.0%	629	100.0%	100.0%

(3) 基本理念の実現に向けた取組みの柱とその方向性について

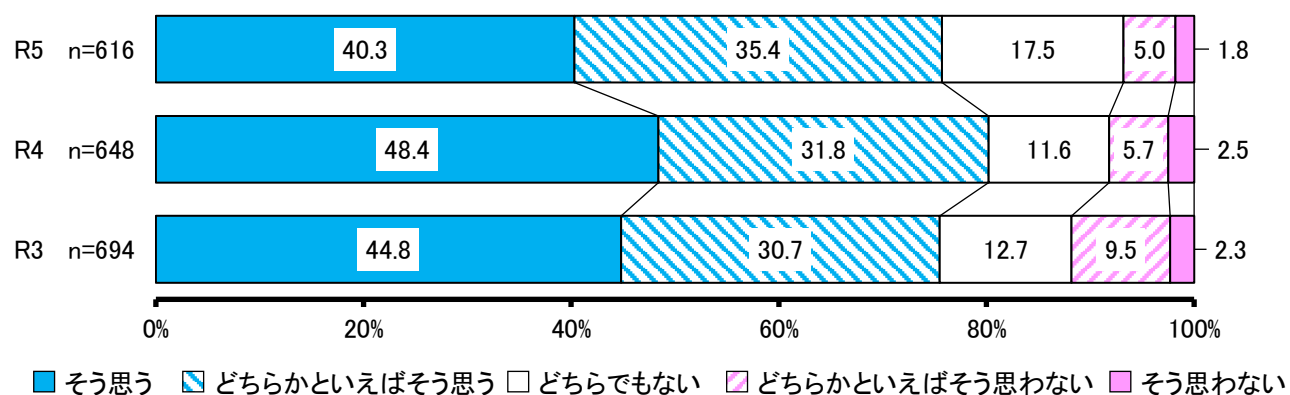
問3	<p>熊本県では「熊本地震と令和2年7月豪雨からの創造的復興を両輪に、新型コロナウイルス感染症による社会の変容を見据え、持続可能な『新しいくまもと』を創造する」という基本理念の実現に向けて、次の1から4の取組みの柱とその方向性に沿って施策を展開しています。 あなたは、現在、熊本県が基本理念の実現に向けた施策を展開できていると思いますか。</p>
----	---

1 令和2年7月豪雨からの創造的復興



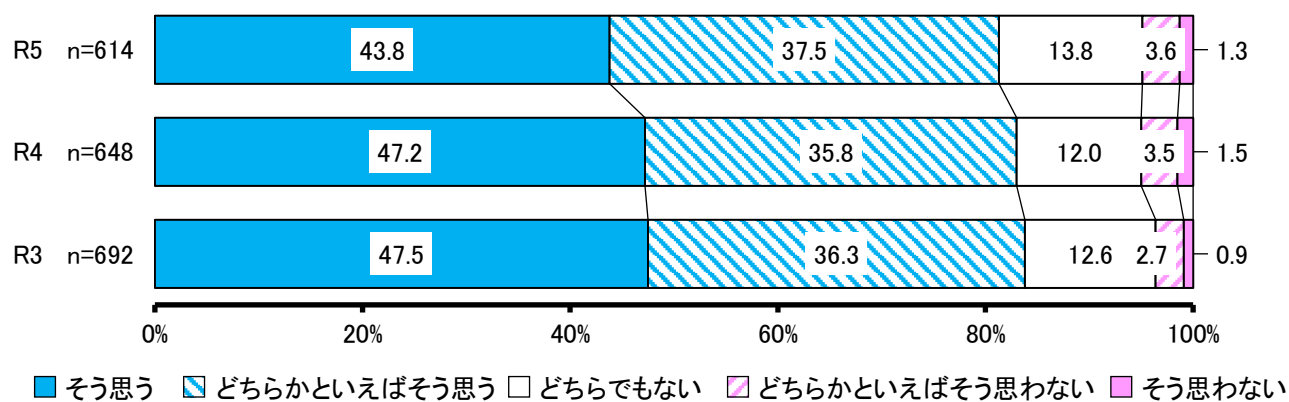
No.	項目	R3			R4			R5		
		回答者 (人)	全体 (%)	除無 (%)	回答者 (人)	全体 (%)	除無 (%)	回答者 (人)	全体 (%)	除無 (%)
1	そう思う	322	44.7%	46.2%	306	46.0%	47.2%	268	42.6%	43.5%
2	どちらかといえばそう思う	252	35.0%	36.2%	232	34.8%	35.8%	225	35.8%	36.5%
3	どちらでもない	79	11.0%	11.4%	62	9.3%	9.6%	72	11.4%	11.7%
4	どちらかといえばそう思わない	31	4.3%	4.5%	34	5.1%	5.2%	37	5.9%	6.0%
5	そう思わない	12	1.7%	1.7%	14	2.1%	2.2%	14	2.2%	2.3%
	無回答	24	3.3%	—	18	2.7%	—	13	2.1%	—
	全体	720	100.0%	100.0%	666	100.0%	100.0%	629	100.0%	100.0%

2 新型コロナウイルス感染症を踏まえた対応



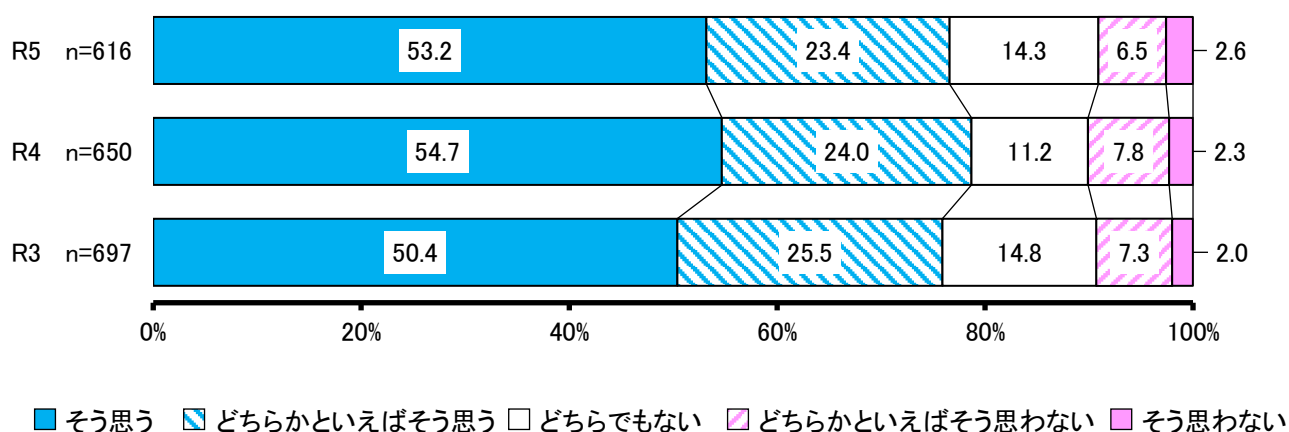
No.	項目	R3			R4			R5		
		回答者 (人)	全体 (%)	除無 (%)	回答者 (人)	全体 (%)	除無 (%)	回答者 (人)	全体 (%)	除無 (%)
1	そう思う	311	43.2%	44.8%	314	47.1%	48.4%	248	39.4%	40.3%
2	どちらかといえばそう思う	213	29.6%	30.7%	206	30.9%	31.8%	218	34.7%	35.4%
3	どちらでもない	88	12.2%	12.7%	75	11.3%	11.6%	108	17.2%	17.5%
4	どちらかといえばそう思わない	66	9.2%	9.5%	37	5.6%	5.7%	31	4.9%	5.0%
5	そう思わない	16	2.2%	2.3%	16	2.4%	2.5%	11	1.7%	1.8%
	無回答	26	3.6%	—	18	2.7%	—	13	2.1%	—
	全体	720	100.0%	100.0%	666	100.0%	100.0%	629	100.0%	100.0%

3 熊本地震からの創造的復興



No.	項目	R3			R4			R5		
		回答者 (人)	全体 (%)	除無 (%)	回答者 (人)	全体 (%)	除無 (%)	回答者 (人)	全体 (%)	除無 (%)
1	そう思う	329	45.7%	47.5%	305	45.8%	47.2%	269	42.7%	43.8%
2	どちらかといえばそう思う	251	34.9%	36.3%	232	34.8%	35.8%	230	36.6%	37.5%
3	どちらでもない	87	12.1%	12.6%	78	11.7%	12.0%	85	13.5%	13.8%
4	どちらかといえばそう思わない	19	2.6%	2.7%	23	3.5%	3.5%	22	3.5%	3.6%
5	そう思わない	6	0.8%	0.9%	10	1.5%	1.5%	8	1.3%	1.3%
	無回答	28	3.9%	—	18	2.7%	—	15	2.4%	—
	全体	720	100.0%	100.0%	666	100.0%	100.0%	629	100.0%	100.0%

4 将来に向けた地方創生の取組み

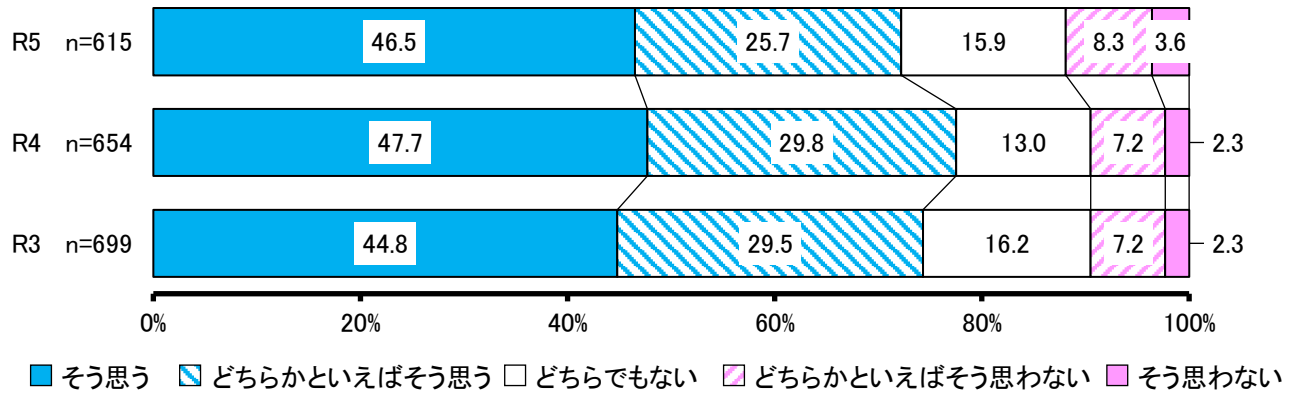


No.	項目	R3			R4			R5		
		回答者 (人)	全体 (%)	除無 (%)	回答者 (人)	全体 (%)	除無 (%)	回答者 (人)	全体 (%)	除無 (%)
1	そう思う	351	48.8%	50.4%	355	53.2%	54.7%	328	52.1%	53.2%
2	どちらかといえばそう思う	178	24.7%	25.5%	156	23.4%	24.0%	144	22.9%	23.4%
3	どちらでもない	103	14.3%	14.8%	73	11.0%	11.2%	88	14.0%	14.3%
4	どちらかといえばそう思わない	51	7.1%	7.3%	51	7.7%	7.8%	40	6.4%	6.5%
5	そう思わない	14	1.9%	2.0%	15	2.3%	2.3%	16	2.5%	2.6%
	無回答	23	3.2%	—	16	2.4%	—	13	2.1%	—
	全体	720	100.0%	100.0%	666	100.0%	100.0%	629	100.0%	100.0%

(4) 4つの基本目標について

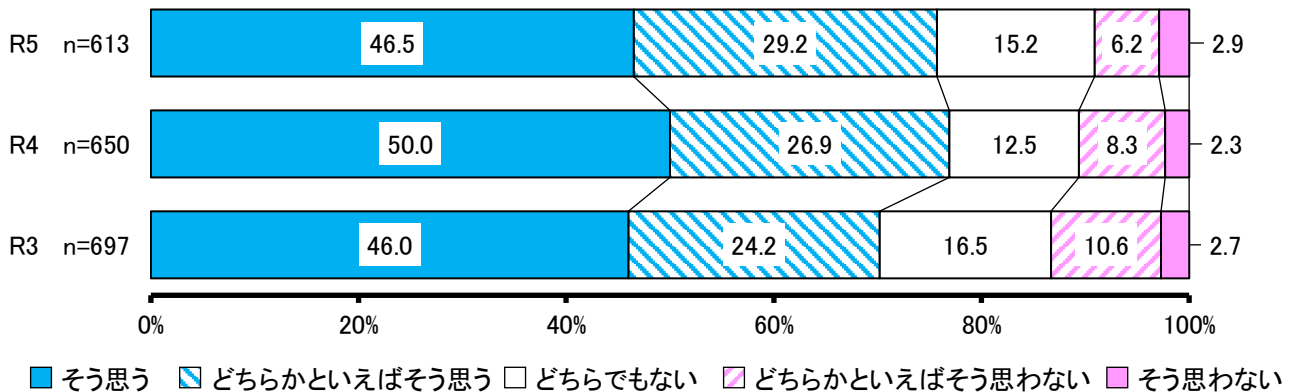
問4 熊本県では基本方針に掲げた基本理念の実現に向け、総合戦略に位置づける次の(1)から(4)の基本目標の実現に向けて様々な施策を展開しています。あなたは、現在、熊本県がその基本目標に近づいていると思いますか。

(1) 県民が夢と誇りを持ち安心して暮らし続ける熊本の創造



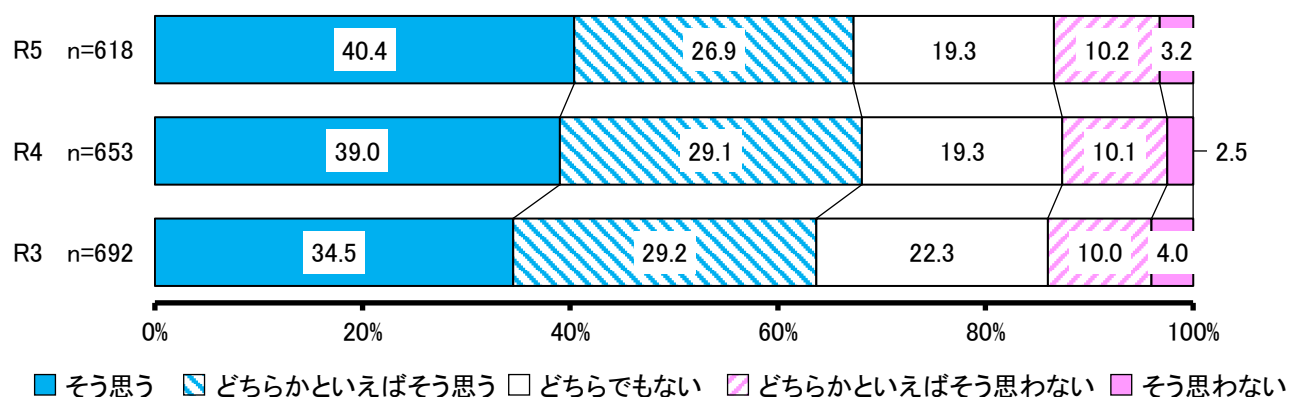
No.	項目	R3			R4			R5		
		回答者 (人)	全体 (%)	除無 (%)	回答者 (人)	全体 (%)	除無 (%)	回答者 (人)	全体 (%)	除無 (%)
1	そう思う	314	43.7%	44.8%	312	46.7%	47.7%	286	45.5%	46.5%
2	どちらかといえばそう思う	206	28.6%	29.5%	195	29.3%	29.8%	158	25.1%	25.7%
3	どちらでもない	113	15.7%	16.2%	85	12.8%	13.0%	98	15.6%	15.9%
4	どちらかといえばそう思わない	50	6.9%	7.2%	47	7.1%	7.2%	51	8.1%	8.3%
5	そう思わない	16	2.2%	2.3%	15	2.3%	2.3%	22	3.5%	3.6%
	無回答	21	2.9%	—	12	1.8%	—	14	2.2%	—
	全体	720	100.0%	100.0%	666	100.0%	100.0%	629	100.0%	100.0%

(2) 熊本に活力を生む産業の復活・発展と、魅力ある雇用の創出



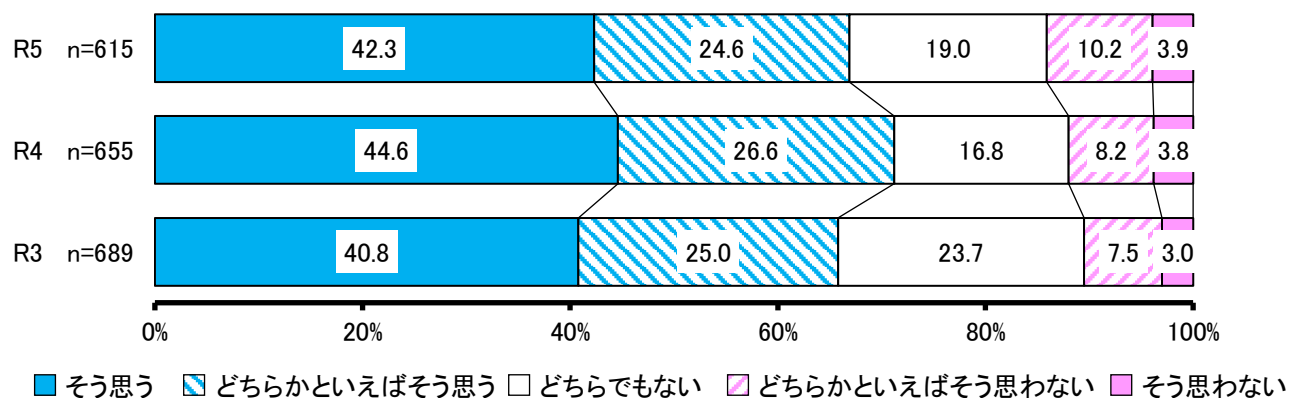
No.	項目	R3			R4			R5		
		回答者 (人)	全体 (%)	除無 (%)	回答者 (人)	全体 (%)	除無 (%)	回答者 (人)	全体 (%)	除無 (%)
1	そう思う	320	44.4%	46.0%	325	48.7%	50.0%	285	45.3%	46.5%
2	どちらかといえばそう思う	169	23.5%	24.2%	175	26.3%	26.9%	179	28.5%	29.2%
3	どちらでもない	115	16.0%	16.5%	81	12.2%	12.5%	93	14.8%	15.2%
4	どちらかといえばそう思わない	74	10.3%	10.6%	54	8.1%	8.3%	38	6.0%	6.2%
5	そう思わない	19	2.6%	2.7%	15	2.3%	2.3%	18	2.9%	2.9%
	無回答	23	3.2%	—	16	2.4%	—	16	2.5%	—
	全体	720	100.0%	100.0%	666	100.0%	100.0%	629	100.0%	100.0%

(3) 熊本への人の流れの加速化、つながりの構築



No.	項目	R3			R4			R5		
		回答者 (人)	全体 (%)	除無 (%)	回答者 (人)	全体 (%)	除無 (%)	回答者 (人)	全体 (%)	除無 (%)
1	そう思う	239	33.1%	34.5%	255	38.3%	39.0%	250	39.8%	40.4%
2	どちらかといえばそう思う	202	28.1%	29.2%	190	28.5%	29.1%	166	26.4%	26.9%
3	どちらでもない	154	21.4%	22.3%	126	18.9%	19.3%	119	18.9%	19.3%
4	どちらかといえばそう思わない	69	9.6%	10.0%	66	9.9%	10.1%	63	10.0%	10.2%
5	そう思わない	28	3.9%	4.0%	16	2.4%	2.5%	20	3.2%	3.2%
	無回答	28	3.9%	—	13	2.0%	—	11	1.7%	—
	全体	720	100.0%	100.0%	666	100.0%	100.0%	629	100.0%	100.0%

(4) 新しい時代の流れと多様な人材の活躍による熊本の発展の加速化と魅力の向上



No.	項目	R3			R4			R5		
		回答者 (人)	全体 (%)	除無 (%)	回答者 (人)	全体 (%)	除無 (%)	回答者 (人)	全体 (%)	除無 (%)
1	そう思う	281	39.1%	40.8%	292	43.8%	44.6%	260	41.4%	42.3%
2	どちらかといえばそう思う	172	23.9%	25.0%	174	26.1%	26.6%	151	24.0%	24.6%
3	どちらでもない	163	22.6%	23.7%	110	16.5%	16.8%	117	18.6%	19.0%
4	どちらかといえばそう思わない	52	7.2%	7.5%	54	8.1%	8.2%	63	10.0%	10.2%
5	そう思わない	21	2.9%	3.0%	25	3.8%	3.8%	24	3.8%	3.9%
	無回答	31	4.3%	—	11	1.7%	—	14	2.2%	—
	全体	720	100.0%	100.0%	666	100.0%	100.0%	629	100.0%	100.0%