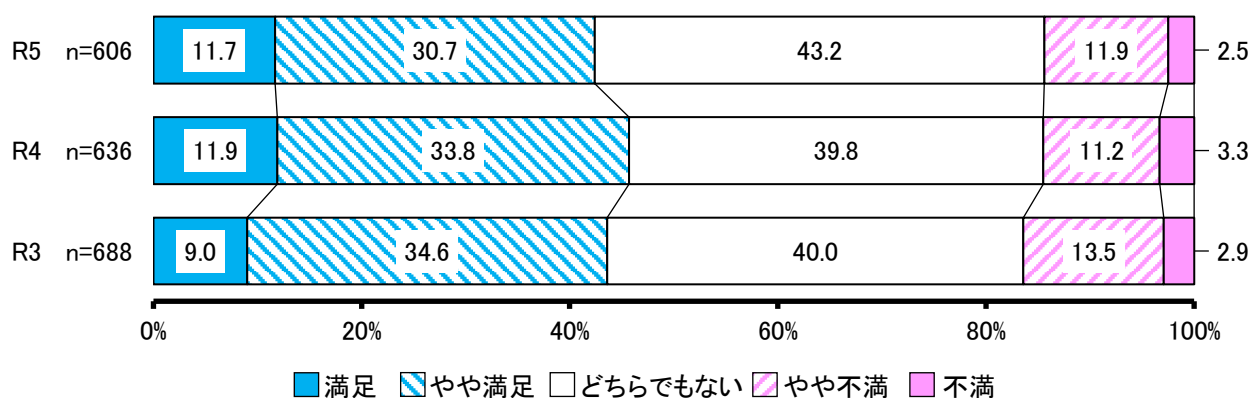


### 3 熊本地震からの創造的復興

#### 施策1 暮らし・生活の再建

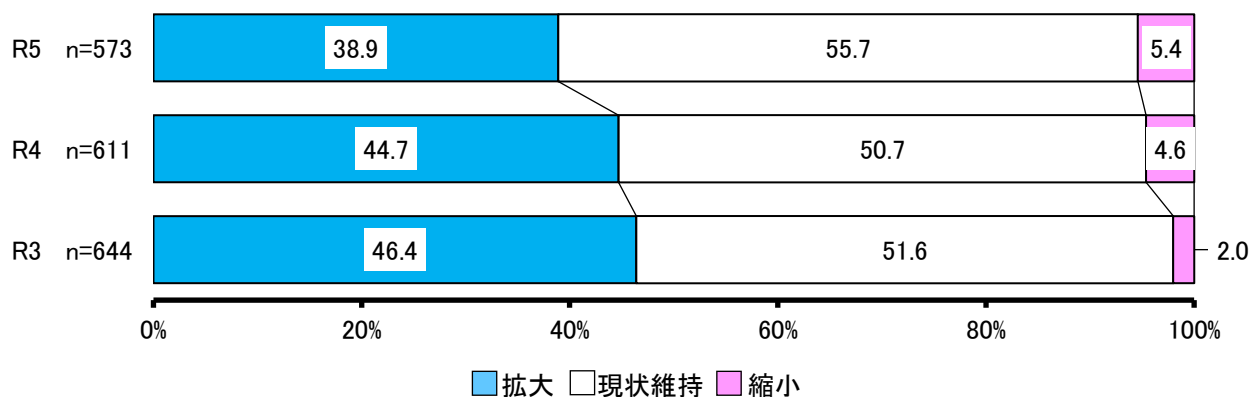
- ① 「すまい」の再建
- ② 被災企業の事業再建

#### 【満足度】



No.	項目	R3			R4			R5		
		回答者 (人)	全体 (%)	除無 (%)	回答者 (人)	全体 (%)	除無 (%)	回答者 (人)	全体 (%)	除無 (%)
1	満足	62	8.6%	9.0%	76	11.4%	11.9%	71	11.3%	11.7%
2	やや満足	238	33.1%	34.6%	215	32.3%	33.8%	186	29.6%	30.7%
3	どちらでもない	275	38.2%	40.0%	253	37.9%	39.8%	262	41.6%	43.2%
4	やや不満	93	12.9%	13.5%	71	10.7%	11.2%	72	11.4%	11.9%
5	不満	20	2.8%	2.9%	21	3.2%	3.3%	15	2.4%	2.5%
	無回答	32	4.4%	—	30	4.5%	—	23	3.7%	—
	全体	720	100.0%	100.0%	666	100.0%	100.0%	629	100.0%	100.0%

#### 【今後の方向性】



No.	項目	R3			R4			R5		
		回答者 (人)	全体 (%)	除無 (%)	回答者 (人)	全体 (%)	除無 (%)	回答者 (人)	全体 (%)	除無 (%)
1	拡大	299	41.5%	46.4%	273	41.0%	44.7%	223	35.5%	38.9%
2	現状維持	332	46.1%	51.6%	310	46.5%	50.7%	319	50.7%	55.7%
3	縮小	13	1.8%	2.0%	28	4.2%	4.6%	31	4.9%	5.4%
	無回答	76	10.6%	—	55	8.3%	—	56	8.9%	—
	全体	720	100.0%	100.0%	666	100.0%	100.0%	629	100.0%	100.0%