

(2) 施策に対する満足度・今後の方向性について

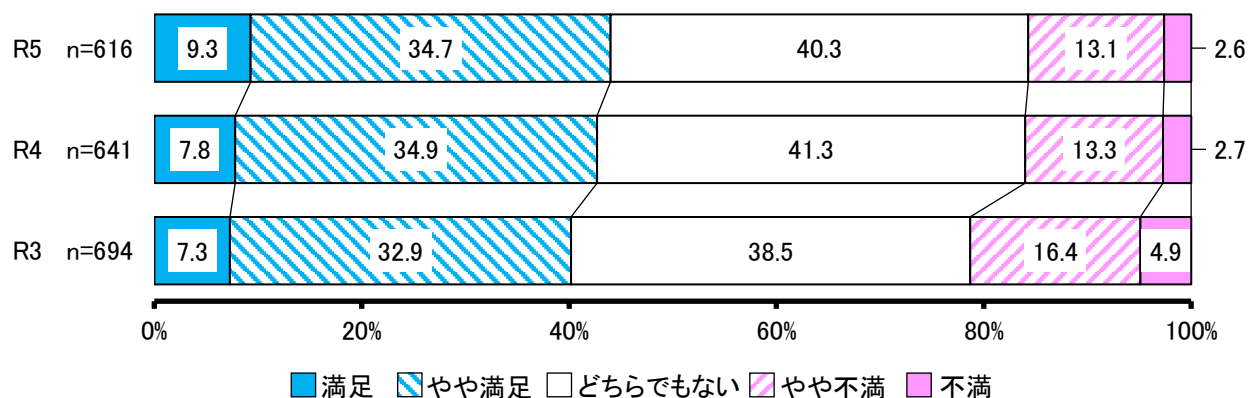
問2 あなたは、熊本県が進めている次の各施策について、現在、どの程度満足していますか。また、各項目の今後の方向性についてどのように感じますか。

1 令和2年7月豪雨からの創造的復興

施策1 被災者・被災地域の1日も早い復旧・復興に向けた取組み

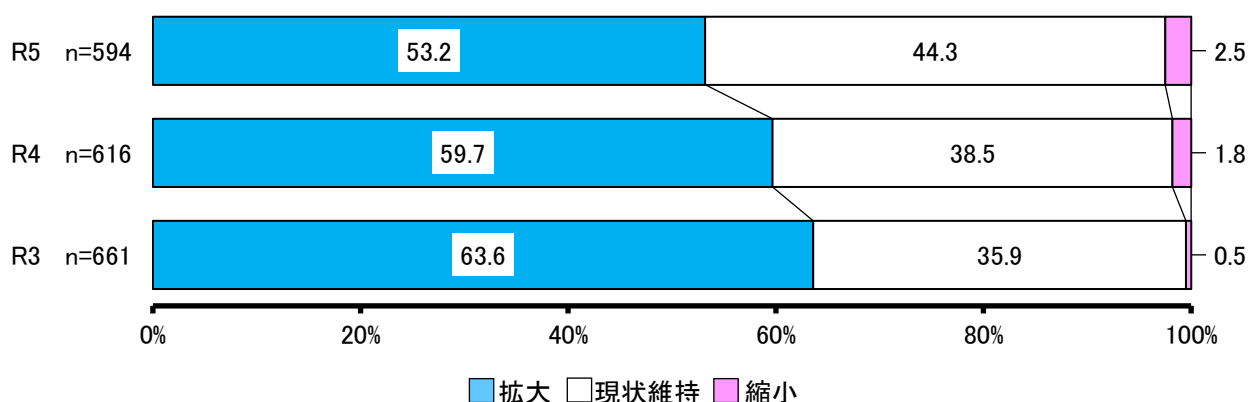
- ① すまい・コミュニティの創造
- ② なりわい(生業)・産業の再生と創出
- ③ 災害に強い社会インフラ整備と安心して学べる拠点づくり
- ④ 地域の魅力の向上と誇りの回復

【満足度】



No.	項目	R3			R4			R5		
		回答者(人)	全体(%)	除無(%)	回答者(人)	全体(%)	除無(%)	回答者(人)	全体(%)	除無(%)
1	満足	51	7.1%	7.3%	50	7.5%	7.8%	57	9.1%	9.3%
2	やや満足	228	31.7%	32.9%	224	33.6%	34.9%	214	34.0%	34.7%
3	どちらでもない	267	37.1%	38.5%	265	39.7%	41.3%	248	39.4%	40.3%
4	やや不満	114	15.8%	16.4%	85	12.8%	13.3%	81	12.9%	13.1%
5	不満	34	4.7%	4.9%	17	2.6%	2.7%	16	2.5%	2.6%
	無回答	26	3.6%	—	25	3.8%	—	13	2.1%	—
	全体	720	100.0%	100.0%	666	100.0%	100.0%	629	100.0%	100.0%

【今後の方向性】

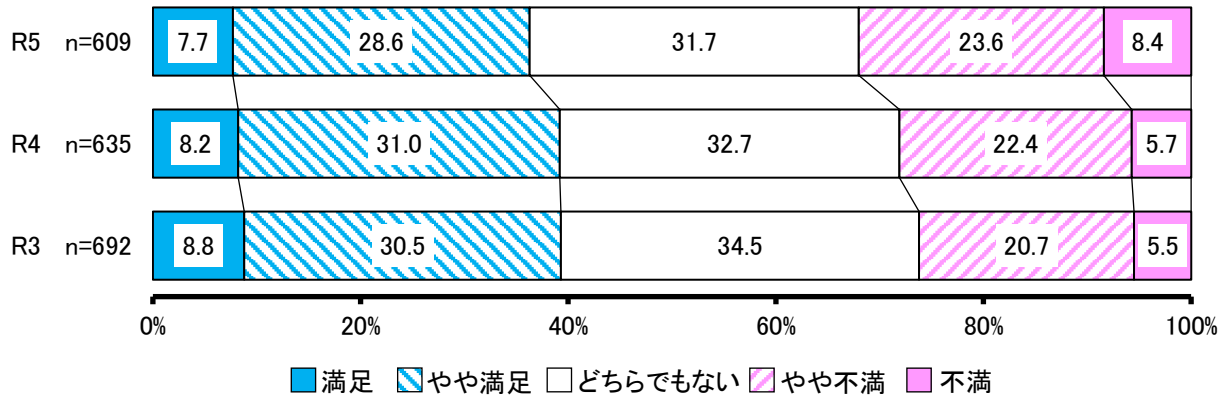


No.	項目	R3			R4			R5		
		回答者(人)	全体(%)	除無(%)	回答者(人)	全体(%)	除無(%)	回答者(人)	全体(%)	除無(%)
1	拡大	421	58.5%	63.6%	368	55.2%	59.7%	316	50.2%	53.2%
2	現状維持	237	32.9%	35.9%	237	35.6%	38.5%	263	41.8%	44.3%
3	縮小	3	0.4%	0.5%	11	1.7%	1.8%	15	2.4%	2.5%
	無回答	59	8.2%	—	50	7.5%	—	35	5.6%	—
	全体	720	100.0%	100.0%	666	100.0%	100.0%	629	100.0%	100.0%

**施策2 県内全域で取り組む災害に強い郷土づくり**

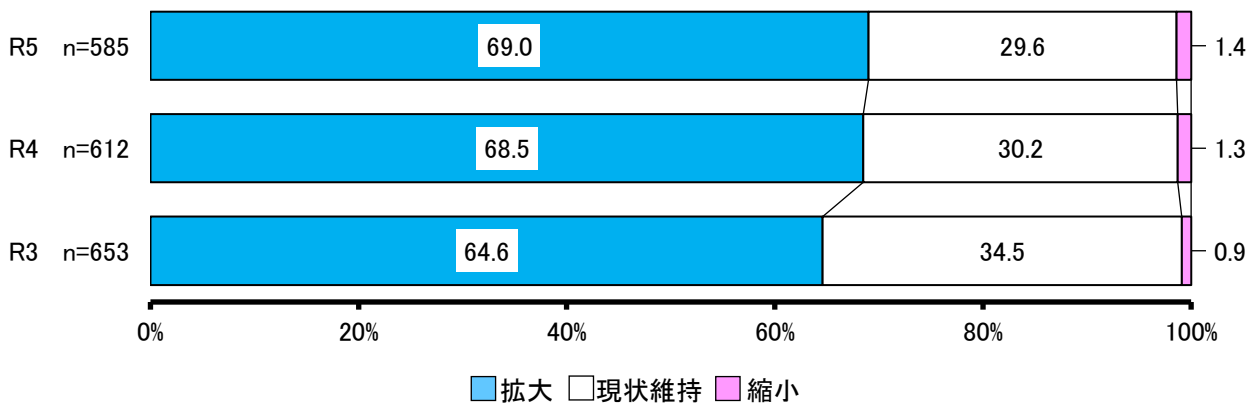
- ① 国土強靱化に向けた取組み
- ② 幹線道路の整備

【満足度】



No.	項目	R4			R4			R5		
		回答者 (人)	全体 (%)	除無 (%)	回答者 (人)	全体 (%)	除無 (%)	回答者 (人)	全体 (%)	除無 (%)
1	満足	61	8.5%	8.8%	52	7.8%	8.2%	47	7.5%	7.7%
2	やや満足	211	29.3%	30.5%	197	29.6%	31.0%	174	27.7%	28.6%
3	どちらでもない	239	33.1%	34.5%	208	31.2%	32.7%	193	30.6%	31.7%
4	やや不満	143	19.9%	20.7%	142	21.3%	22.4%	144	22.9%	23.6%
5	不満	38	5.3%	5.5%	36	5.4%	5.7%	51	8.1%	8.4%
	無回答	28	3.9%	—	31	4.7%	—	20	3.2%	—
	全体	720	100.0%	100.0%	666	100.0%	100.0%	629	100.0%	100.0%

【今後の方向性】



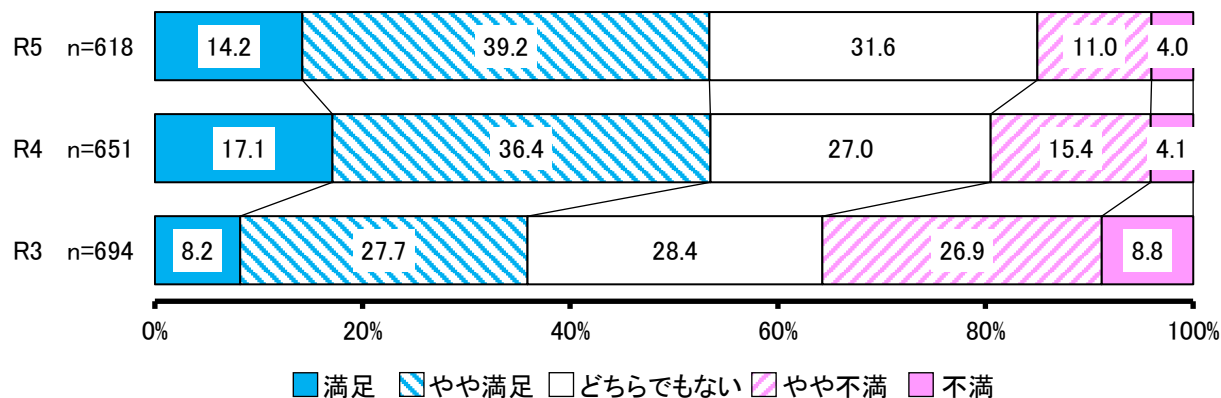
No.	項目	R3			R4			R5		
		回答者 (人)	全体 (%)	除無 (%)	回答者 (人)	全体 (%)	除無 (%)	回答者 (人)	全体 (%)	除無 (%)
1	拡大	422	58.6%	64.6%	419	62.9%	68.5%	404	64.2%	69.0%
2	現状維持	225	31.3%	34.5%	185	27.8%	30.2%	173	27.5%	29.6%
3	縮小	6	0.8%	0.9%	8	1.2%	1.3%	8	1.3%	1.4%
	無回答	67	9.3%	—	54	8.1%	—	44	7.0%	—
	全体	720	100.0%	100.0%	666	100.0%	100.0%	629	100.0%	100.0%

## 2 新型コロナウイルス感染症を踏まえた対応

### 施策1 感染症対策の体制強化

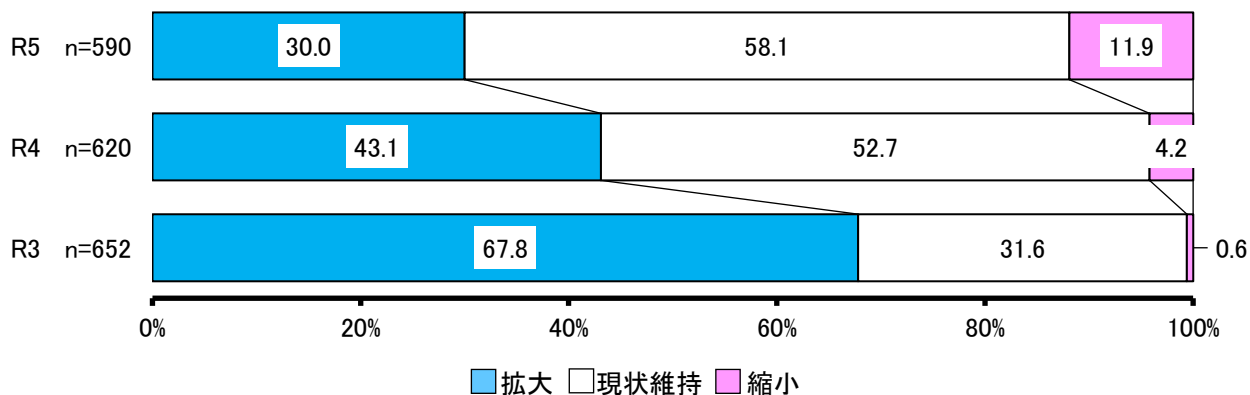
- ① 感染拡大防止対策及び相談・検査体制等の確保
- ② 持続的な医療福祉サービス提供等に向けた体制強化

#### 【満足度】



No.	項目	R3			R4			R5		
		回答者 (人)	全体 (%)	除無 (%)	回答者 (人)	全体 (%)	除無 (%)	回答者 (人)	全体 (%)	除無 (%)
1	満足	57	7.9%	8.2%	111	16.7%	17.1%	88	14.0%	14.2%
2	やや満足	192	26.7%	27.7%	237	35.5%	36.4%	242	38.5%	39.2%
3	どちらでもない	197	27.3%	28.4%	176	26.4%	27.0%	195	31.0%	31.6%
4	やや不満	187	26.0%	26.9%	100	15.0%	15.4%	68	10.8%	11.0%
5	不満	61	8.5%	8.8%	27	4.1%	4.1%	25	4.0%	4.0%
	無回答	26	3.6%	—	15	2.3%	—	11	1.7%	—
	全体	720	100.0%	100.0%	666	100.0%	100.0%	629	100.0%	100.0%

#### 【今後の方向性】

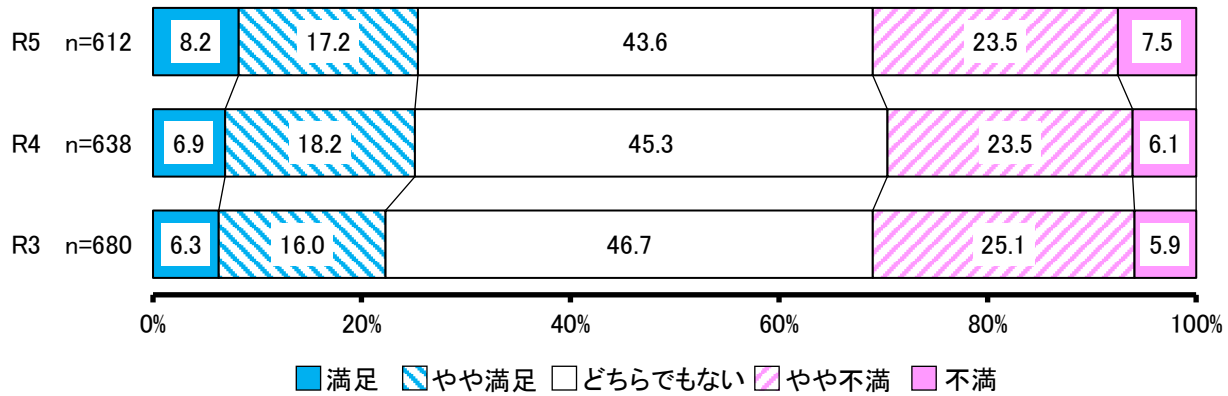


No.	項目	R3			R4			R5		
		回答者 (人)	全体 (%)	除無 (%)	回答者 (人)	全体 (%)	除無 (%)	回答者 (人)	全体 (%)	除無 (%)
1	拡大	442	61.4%	67.8%	267	40.1%	43.1%	177	28.1%	30.0%
2	現状維持	206	28.6%	31.6%	327	49.1%	52.7%	343	54.6%	58.1%
3	縮小	4	0.6%	0.6%	26	3.9%	4.2%	70	11.1%	11.9%
	無回答	68	9.4%	—	46	6.9%	—	39	6.2%	—
	全体	720	100.0%	100.0%	666	100.0%	100.0%	629	100.0%	100.0%

## 施策2 持続可能な社会の実現

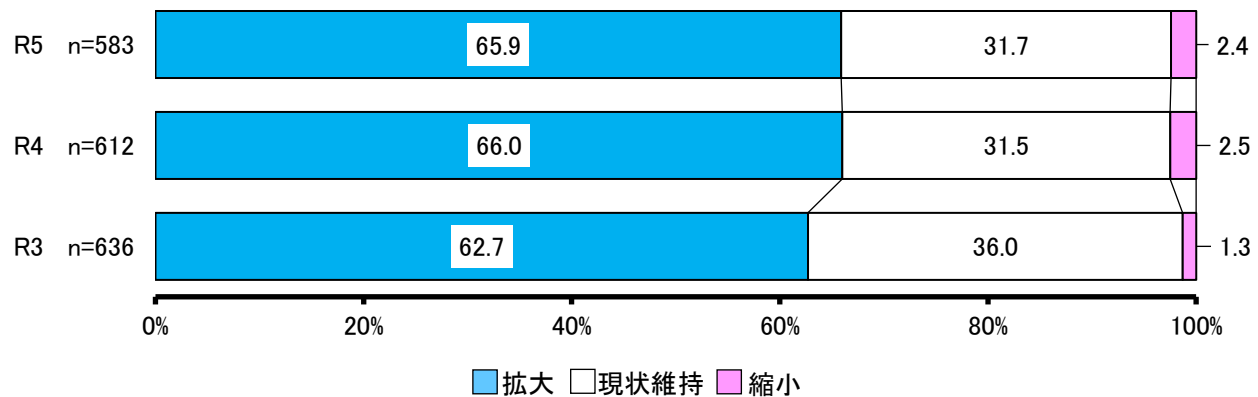
- ① 生活への支援、子供の居場所の確保、差別・犯罪の防止
- ② Society5.0の実現に向けたDX(デジタルトランスフォーメーション)の推進
- ③ 熊本への人の流れの創出

### 【満足度】



No.	項目	R3			R4			R5		
		回答者 (人)	全体 (%)	除無 (%)	回答者 (人)	全体 (%)	除無 (%)	回答者 (人)	全体 (%)	除無 (%)
1	満足	43	6.0%	6.3%	44	6.6%	6.9%	50	7.9%	8.2%
2	やや満足	109	15.1%	16.0%	116	17.4%	18.2%	105	16.7%	17.2%
3	どちらでもない	317	43.9%	46.7%	289	43.4%	45.3%	267	42.5%	43.6%
4	やや不満	171	23.8%	25.1%	150	22.5%	23.5%	144	22.9%	23.5%
5	不満	40	5.6%	5.9%	39	5.9%	6.1%	46	7.3%	7.5%
	無回答	40	5.6%	—	28	4.2%	—	17	2.7%	—
	全体	720	100.0%	100.0%	666	100.0%	100.0%	629	100.0%	100.0%

### 【今後の方向性】

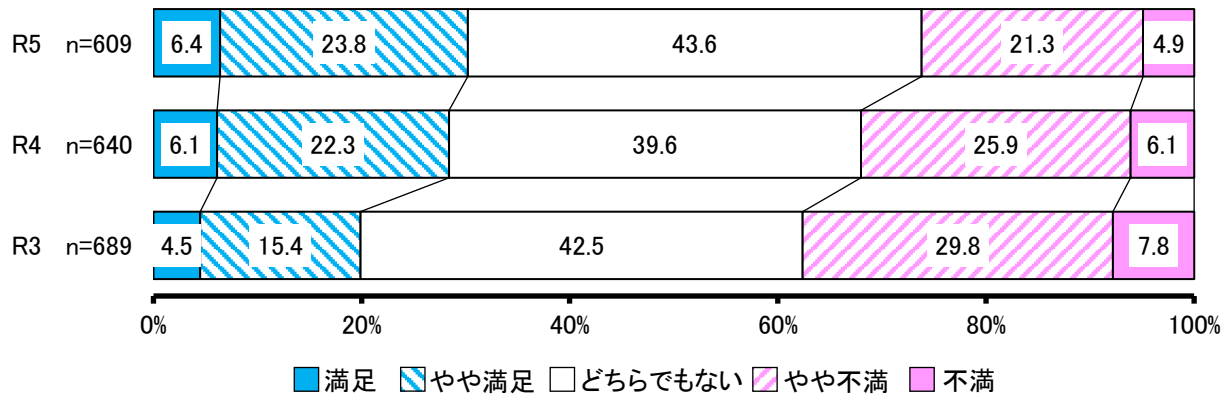


No.	項目	R3			R4			R5		
		回答者 (人)	全体 (%)	除無 (%)	回答者 (人)	全体 (%)	除無 (%)	回答者 (人)	全体 (%)	除無 (%)
1	拡大	399	55.4%	62.7%	404	60.6%	66.0%	384	61.1%	65.9%
2	現状維持	229	31.8%	36.0%	193	29.0%	31.5%	185	29.4%	31.7%
3	縮小	8	1.1%	1.3%	15	2.3%	2.5%	14	2.2%	2.4%
	無回答	84	11.7%	—	54	8.1%	—	46	7.3%	—
	全体	720	100.0%	100.0%	666	100.0%	100.0%	629	100.0%	100.0%

### 施策3 持続可能な経済活動の実現

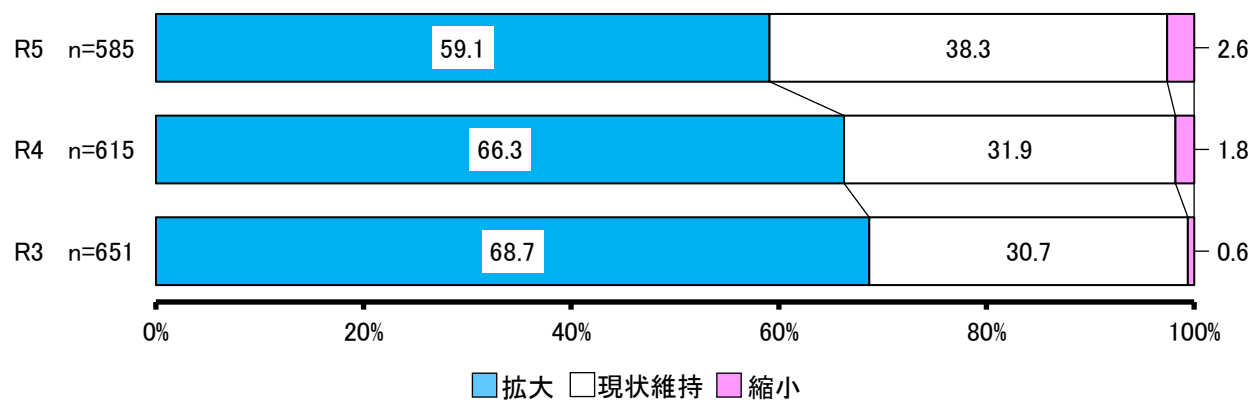
- ① 企業や雇用の維持及び労働環境の整備
- ② 新しいビジネスの創出
- ③ 農林水産業の持続的発展
- ④ 新たな観光スタイルの確立

#### 【満足度】



No.	項目	R3			R4			R5		
		回答者 (人)	全体 (%)	除無 (%)	回答者 (人)	全体 (%)	除無 (%)	回答者 (人)	全体 (%)	除無 (%)
1	満足	31	4.3%	4.5%	39	5.9%	6.1%	39	6.2%	6.4%
2	やや満足	106	14.7%	15.4%	143	21.5%	22.3%	145	23.1%	23.8%
3	どちらでもない	293	40.7%	42.5%	253	37.9%	39.6%	265	42.0%	43.6%
4	やや不満	205	28.5%	29.8%	166	24.9%	25.9%	130	20.7%	21.3%
5	不満	54	7.5%	7.8%	39	5.9%	6.1%	30	4.8%	4.9%
	無回答	31	4.3%	—	26	3.9%	—	20	3.2%	—
	全体	720	100.0%	100.0%	666	100.0%	100.0%	629	100.0%	100.0%

#### 【今後の方向性】



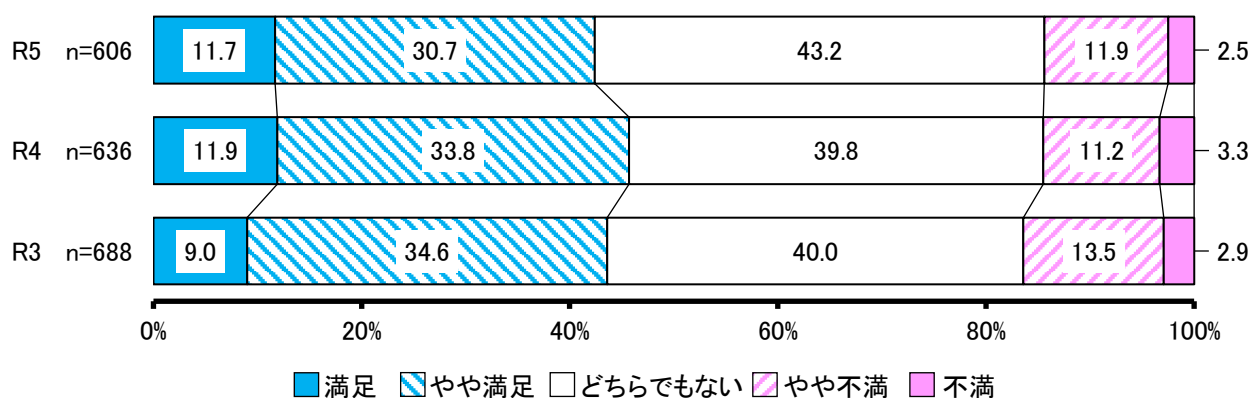
No.	項目	R3			R4			R5		
		回答者 (人)	全体 (%)	除無 (%)	回答者 (人)	全体 (%)	除無 (%)	回答者 (人)	全体 (%)	除無 (%)
1	拡大	447	62.0%	68.7%	408	61.2%	66.3%	346	55.0%	59.1%
2	現状維持	200	27.8%	30.7%	196	29.4%	31.9%	224	35.6%	38.3%
3	縮小	4	0.6%	0.6%	11	1.7%	1.8%	15	2.4%	2.6%
	無回答	69	9.6%	—	51	7.7%	—	44	7.0%	—
	全体	720	100.0%	100.0%	666	100.0%	100.0%	629	100.0%	100.0%

### 3 熊本地震からの創造的復興

#### 施策1 暮らし・生活の再建

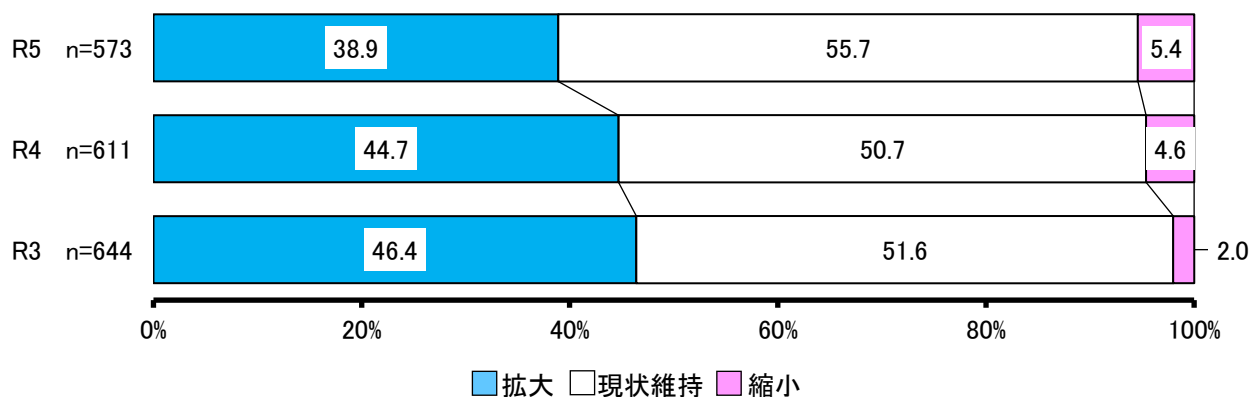
- ① 「すまい」の再建
- ② 被災企業の事業再建

#### 【満足度】



No.	項目	R3			R4			R5		
		回答者 (人)	全体 (%)	除無 (%)	回答者 (人)	全体 (%)	除無 (%)	回答者 (人)	全体 (%)	除無 (%)
1	満足	62	8.6%	9.0%	76	11.4%	11.9%	71	11.3%	11.7%
2	やや満足	238	33.1%	34.6%	215	32.3%	33.8%	186	29.6%	30.7%
3	どちらでもない	275	38.2%	40.0%	253	37.9%	39.8%	262	41.6%	43.2%
4	やや不満	93	12.9%	13.5%	71	10.7%	11.2%	72	11.4%	11.9%
5	不満	20	2.8%	2.9%	21	3.2%	3.3%	15	2.4%	2.5%
	無回答	32	4.4%	—	30	4.5%	—	23	3.7%	—
	全体	720	100.0%	100.0%	666	100.0%	100.0%	629	100.0%	100.0%

#### 【今後の方向性】

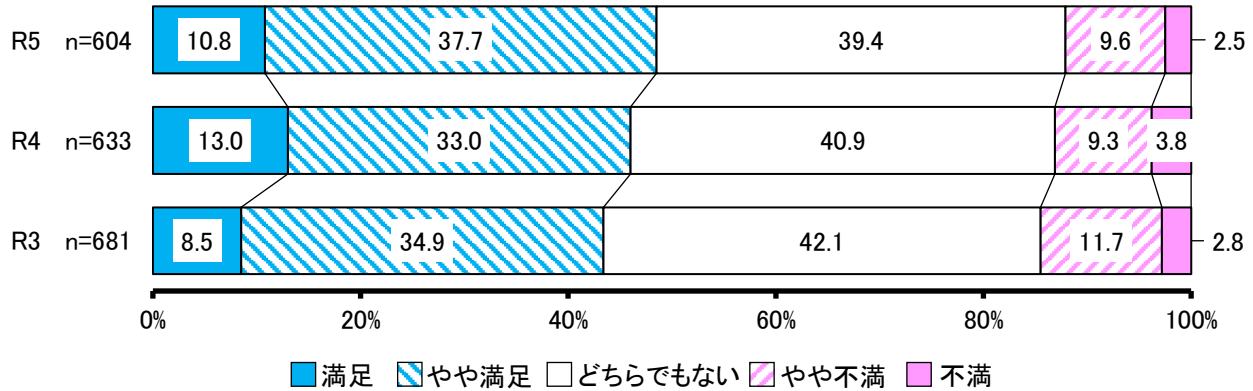


No.	項目	R3			R4			R5		
		回答者 (人)	全体 (%)	除無 (%)	回答者 (人)	全体 (%)	除無 (%)	回答者 (人)	全体 (%)	除無 (%)
1	拡大	299	41.5%	46.4%	273	41.0%	44.7%	223	35.5%	38.9%
2	現状維持	332	46.1%	51.6%	310	46.5%	50.7%	319	50.7%	55.7%
3	縮小	13	1.8%	2.0%	28	4.2%	4.6%	31	4.9%	5.4%
	無回答	76	10.6%	—	55	8.3%	—	56	8.9%	—
	全体	720	100.0%	100.0%	666	100.0%	100.0%	629	100.0%	100.0%

## 施策2 創造的復興の推進

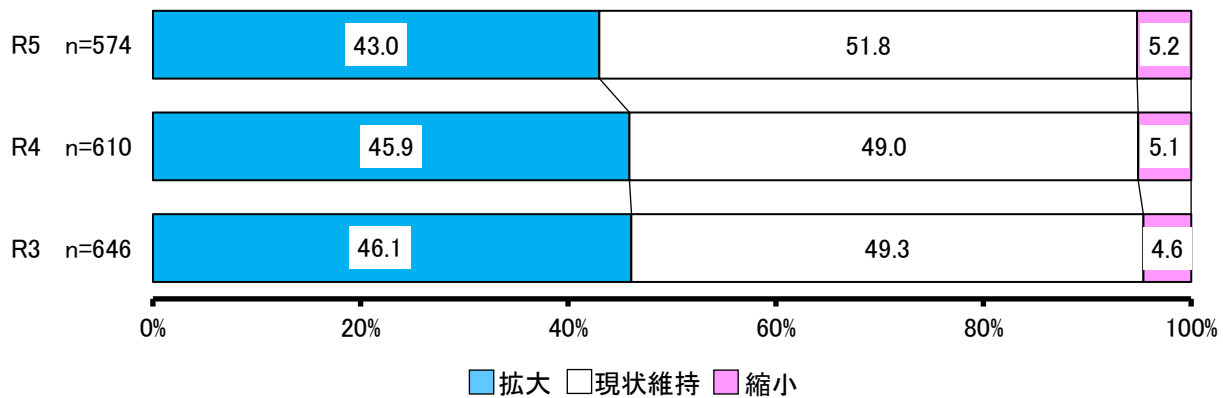
- ① 益城町の復興まちづくり
- ② くまもとの誇りの回復と宝の継承
- ③ 阿蘇地域の振興
- ④ 「大空港構想」の実現

### 【満足度】



No.	項目	R3			R4			R5		
		回答者 (人)	全体 (%)	除無 (%)	回答者 (人)	全体 (%)	除無 (%)	回答者 (人)	全体 (%)	除無 (%)
1	満足	58	8.1%	8.5%	82	12.3%	13.0%	65	10.3%	10.8%
2	やや満足	238	33.1%	34.9%	209	31.4%	33.0%	228	36.2%	37.7%
3	どちらでもない	286	39.7%	42.1%	259	38.8%	40.9%	238	37.9%	39.4%
4	やや不満	80	11.1%	11.7%	59	8.9%	9.3%	58	9.2%	9.6%
5	不満	19	2.6%	2.8%	24	3.6%	3.8%	15	2.4%	2.5%
	無回答	39	5.4%	—	33	5.0%	—	25	4.0%	—
	全体	720	100.0%	100.0%	666	100.0%	100.0%	629	100.0%	100.0%

### 【今後の方向性】



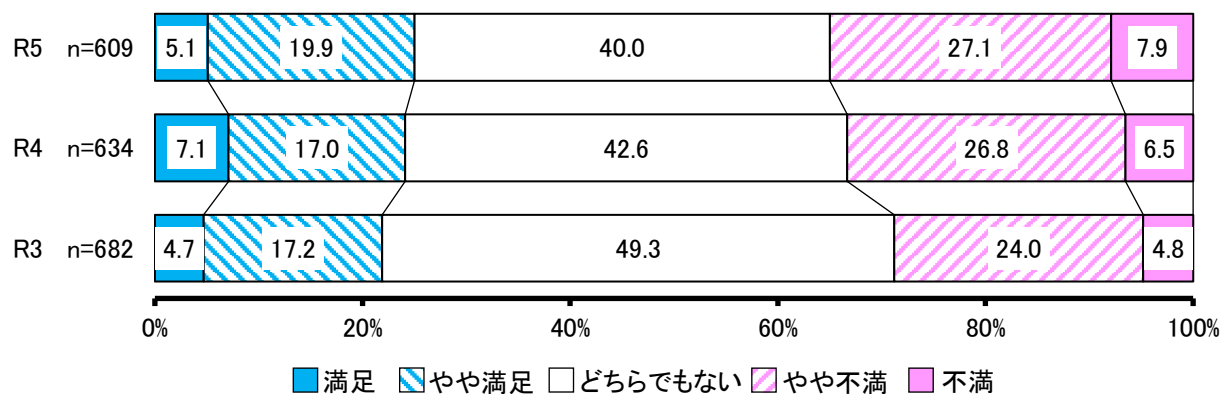
No.	項目	R3			R4			R5		
		回答者 (人)	全体 (%)	除無 (%)	回答者 (人)	全体 (%)	除無 (%)	回答者 (人)	全体 (%)	除無 (%)
1	拡大	298	41.4%	46.1%	280	42.0%	45.9%	247	39.3%	43.0%
2	現状維持	318	44.1%	49.3%	299	44.9%	49.0%	297	47.2%	51.8%
3	縮小	30	4.2%	4.6%	31	4.7%	5.1%	30	4.8%	5.2%
	無回答	74	10.3%	—	56	8.4%	—	55	8.7%	—
	全体	720	100.0%	100.0%	666	100.0%	100.0%	629	100.0%	100.0%

#### 4 将来に向けた地方創生の取組み

##### 施策1 次世代を担う人材の育成

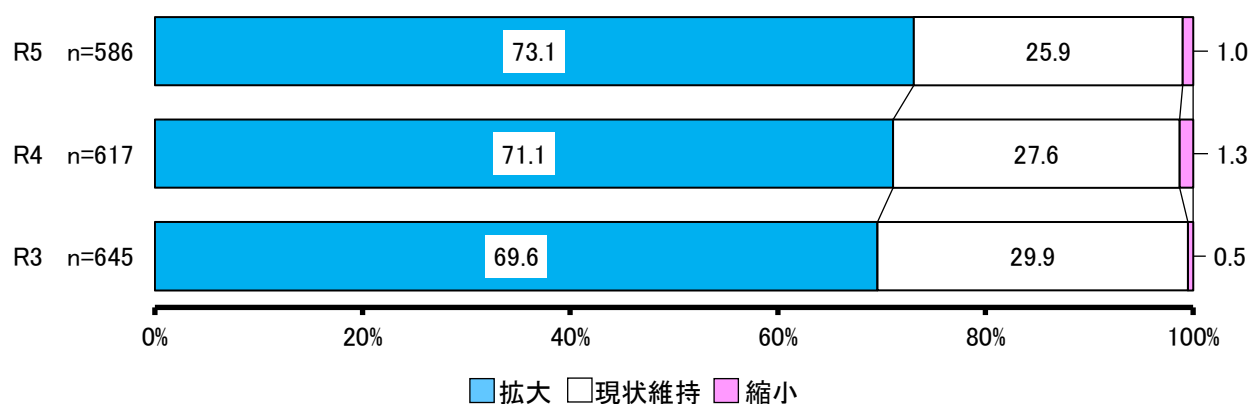
- ① きめ細かな教育による学力の向上
- ② グローバル人材の育成
- ③ 魅力ある学校づくり

##### 【満足度】



No.	項目	R3			R4			R5		
		回答者 (人)	全体 (%)	除無 (%)	回答者 (人)	全体 (%)	除無 (%)	回答者 (人)	全体 (%)	除無 (%)
1	満足	32	4.4%	4.7%	45	6.8%	7.1%	31	4.9%	5.1%
2	やや満足	117	16.3%	17.2%	108	16.2%	17.0%	121	19.2%	19.9%
3	どちらでもない	336	46.6%	49.3%	270	40.5%	42.6%	244	38.9%	40.0%
4	やや不満	164	22.8%	24.0%	170	25.5%	26.8%	165	26.2%	27.1%
5	不満	33	4.6%	4.8%	41	6.2%	6.5%	48	7.6%	7.9%
	無回答	38	5.3%	—	32	4.8%	—	20	3.2%	—
	全体	720	100.0%	100.0%	666	100.0%	100.0%	629	100.0%	100.0%

##### 【今後の方向性】



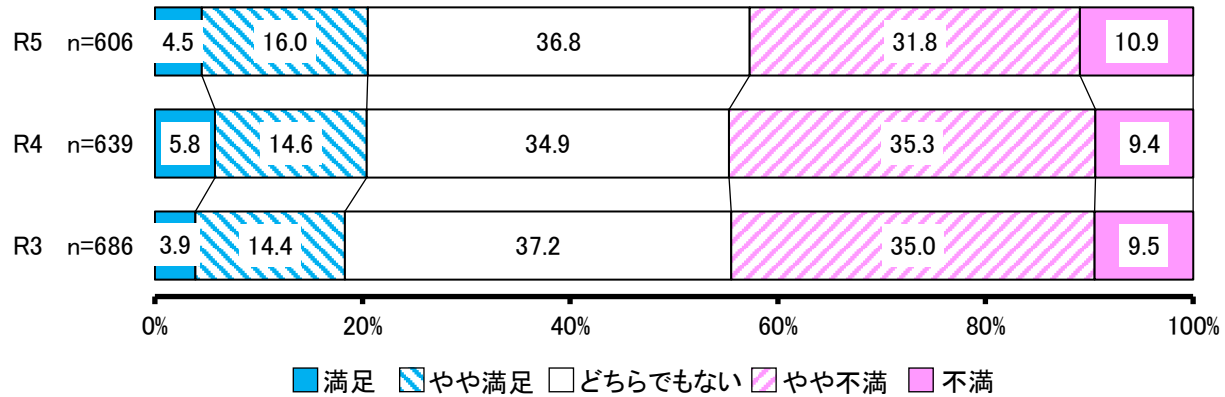
No.	項目	R3			R4			R5		
		回答者 (人)	全体 (%)	除無 (%)	回答者 (人)	全体 (%)	除無 (%)	回答者 (人)	全体 (%)	除無 (%)
1	拡大	449	62.4%	69.6%	439	65.9%	71.1%	428	68.0%	73.1%
2	現状維持	193	26.8%	29.9%	170	25.5%	27.6%	152	24.2%	25.9%
3	縮小	3	0.4%	0.5%	8	1.2%	1.3%	6	1.0%	1.0%
	無回答	75	10.4%	—	49	7.4%	—	43	6.8%	—
	全体	720	100.0%	100.0%	666	100.0%	100.0%	629	100.0%	100.0%



## 施策2 若者の地元定着と人材育成

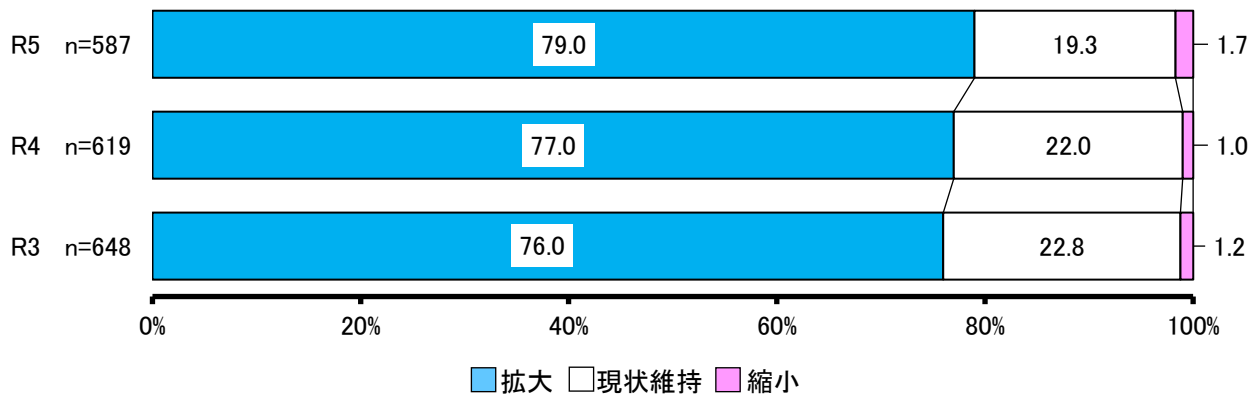
- ① 若者の地元定着
- ② 産業人材の確保・育成

### 【満足度】



No.	項目	R3			R4			R5		
		回答者 (人)	全体 (%)	除無 (%)	回答者 (人)	全体 (%)	除無 (%)	回答者 (人)	全体 (%)	除無 (%)
1	満足	27	3.8%	3.9%	37	5.6%	5.8%	27	4.3%	4.5%
2	やや満足	99	13.8%	14.4%	93	14.0%	14.6%	97	15.4%	16.0%
3	どちらでもない	255	35.4%	37.2%	223	33.5%	34.9%	223	35.4%	36.8%
4	やや不満	240	33.3%	35.0%	226	33.8%	35.3%	193	30.7%	31.8%
5	不満	65	9.0%	9.5%	60	9.0%	9.4%	66	10.5%	10.9%
	無回答	34	4.7%	—	27	4.1%	—	23	3.7%	—
	全体	720	100.0%	100.0%	666	100.0%	100.0%	629	100.0%	100.0%

### 【今後の方向性】

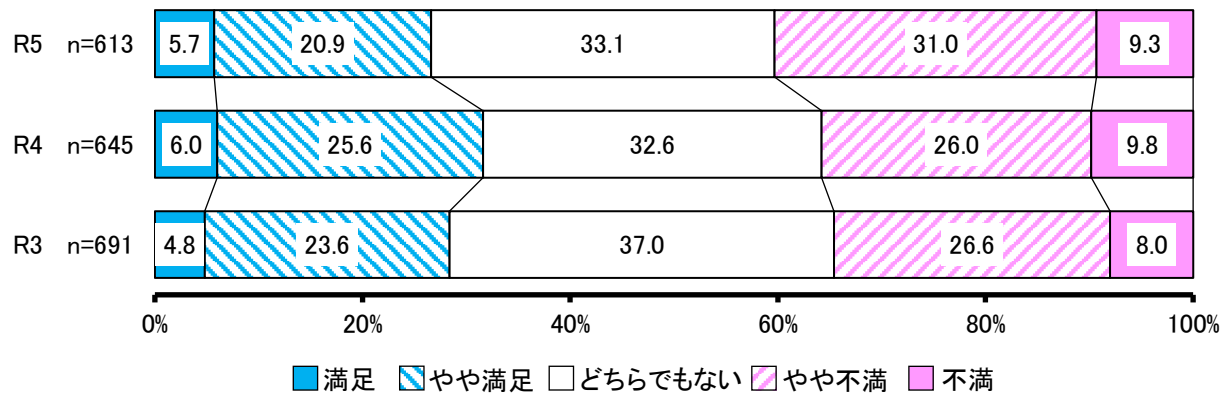


No.	項目	R3			R4			R5		
		回答者 (人)	全体 (%)	除無 (%)	回答者 (人)	全体 (%)	除無 (%)	回答者 (人)	全体 (%)	除無 (%)
1	拡大	492	68.3%	76.0%	477	71.6%	77.0%	464	73.7%	79.0%
2	現状維持	148	20.6%	22.8%	136	20.4%	22.0%	113	18.0%	19.3%
3	縮小	8	1.1%	1.2%	6	0.9%	1.0%	10	1.6%	1.7%
	無回答	72	10.0%	—	47	7.1%	—	42	6.7%	—
	全体	720	100.0%	100.0%	666	100.0%	100.0%	629	100.0%	100.0%

**施策3 安全・安心な社会の実現**

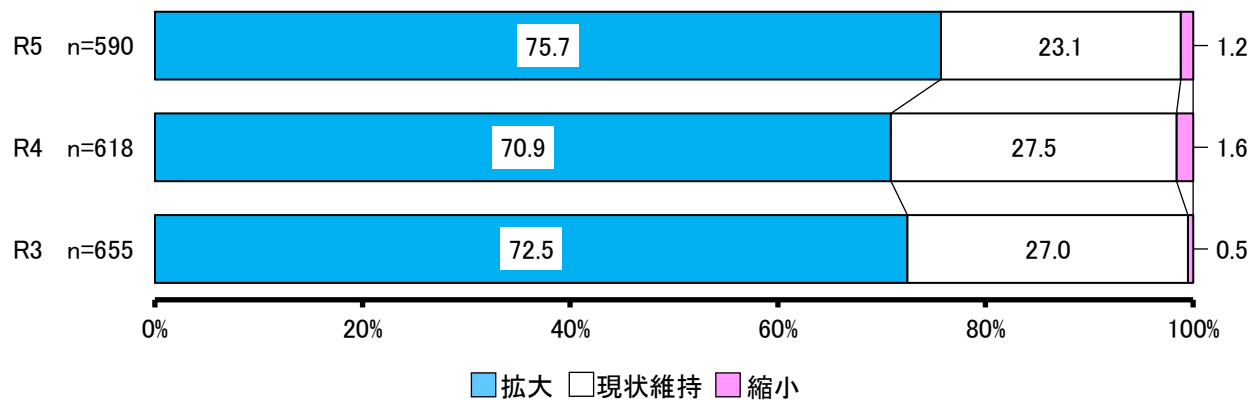
- ① 子供を安心して産み、育てられる環境整備
- ② 子供からお年寄りまで、誰もが安心して暮らせる地域づくり
- ③ 一人ひとりが尊重され、自分らしく暮らせる社会の創造

【満足度】



No.	項目	R3			R4			R5		
		回答者(人)	全体(%)	除無(%)	回答者(人)	全体(%)	除無(%)	回答者(人)	全体(%)	除無(%)
1	満足	33	4.6%	4.8%	39	5.9%	6.0%	35	5.6%	5.7%
2	やや満足	163	22.6%	23.6%	165	24.8%	25.6%	128	20.3%	20.9%
3	どちらでもない	256	35.6%	37.0%	210	31.4%	32.6%	203	32.3%	33.1%
4	やや不満	184	25.6%	26.6%	168	25.2%	26.0%	190	30.2%	31.0%
5	不満	55	7.6%	8.0%	63	9.5%	9.8%	57	9.1%	9.3%
	無回答	29	4.0%	—	21	3.2%	—	16	2.5%	—
	全体	720	100.0%	100.0%	666	100.0%	100.0%	629	100.0%	100.0%

【今後の方向性】

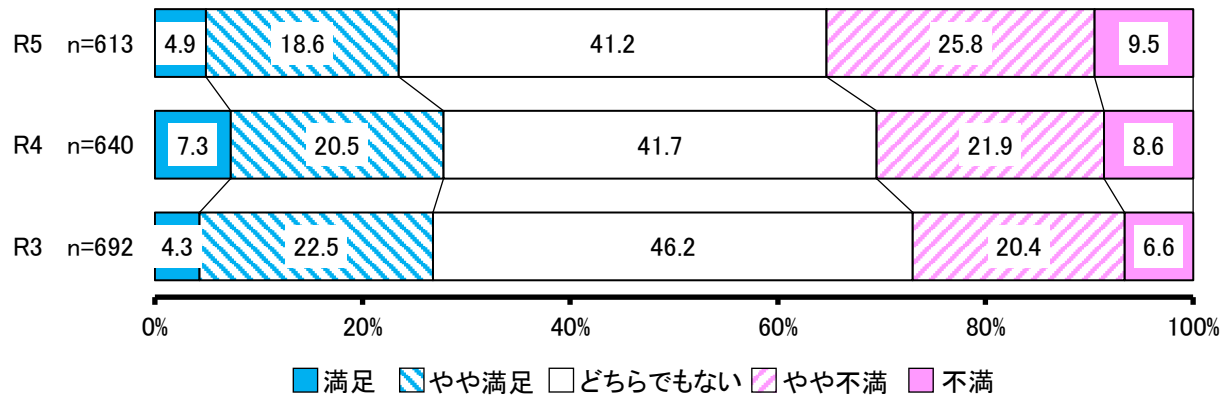


No.	項目	R3			R4			R5		
		回答者(人)	全体(%)	除無(%)	回答者(人)	全体(%)	除無(%)	回答者(人)	全体(%)	除無(%)
1	拡大	475	66.0%	72.5%	438	65.8%	70.9%	447	71.1%	75.7%
2	現状維持	177	24.6%	27.0%	170	25.5%	27.5%	136	21.6%	23.1%
3	縮小	3	0.4%	0.5%	10	1.5%	1.6%	7	1.1%	1.2%
	無回答	65	9.0%	—	48	7.2%	—	39	6.2%	—
	全体	720	100.0%	100.0%	666	100.0%	100.0%	629	100.0%	100.0%

## 施策4 魅力ある地域づくり

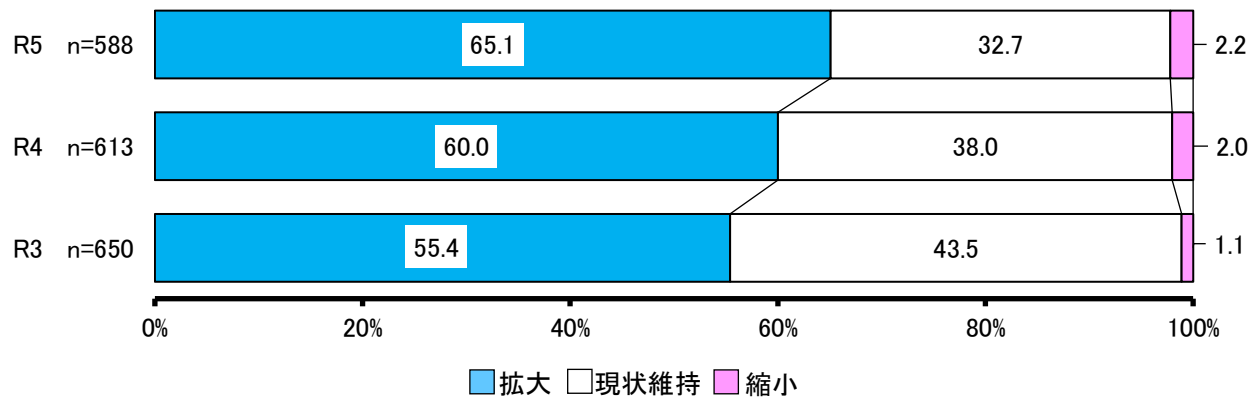
- ① 交通体系の最適化
- ② 持続可能な地域づくり
- ③ スポーツ・文化による地域活性化

### 【満足度】



No.	項目	R3			R4			R5		
		回答者 (人)	全体 (%)	除無 (%)	回答者 (人)	全体 (%)	除無 (%)	回答者 (人)	全体 (%)	除無 (%)
1	満足	30	4.2%	4.3%	47	7.1%	7.3%	30	4.8%	4.9%
2	やや満足	156	21.7%	22.5%	131	19.7%	20.5%	114	18.1%	18.6%
3	どちらでもない	319	44.2%	46.2%	267	40.0%	41.7%	253	40.3%	41.2%
4	やや不満	141	19.6%	20.4%	140	21.0%	21.9%	158	25.1%	25.8%
5	不満	46	6.4%	6.6%	55	8.3%	8.6%	58	9.2%	9.5%
	無回答	28	3.9%	—	26	3.9%	—	16	2.5%	—
	全体	720	100.0%	100.0%	666	100.0%	100.0%	629	100.0%	100.0%

### 【今後の方向性】



No.	項目	R3			R4			R5		
		回答者 (人)	全体 (%)	除無 (%)	回答者 (人)	全体 (%)	除無 (%)	回答者 (人)	全体 (%)	除無 (%)
1	拡大	360	50.0%	55.4%	368	55.2%	60.0%	383	60.9%	65.1%
2	現状維持	283	39.3%	43.5%	233	35.0%	38.0%	192	30.5%	32.7%
3	縮小	7	1.0%	1.1%	12	1.8%	2.0%	13	2.1%	2.2%
	無回答	70	9.7%	—	53	8.0%	—	41	6.5%	—
	全体	720	100.0%	100.0%	666	100.0%	100.0%	629	100.0%	100.0%