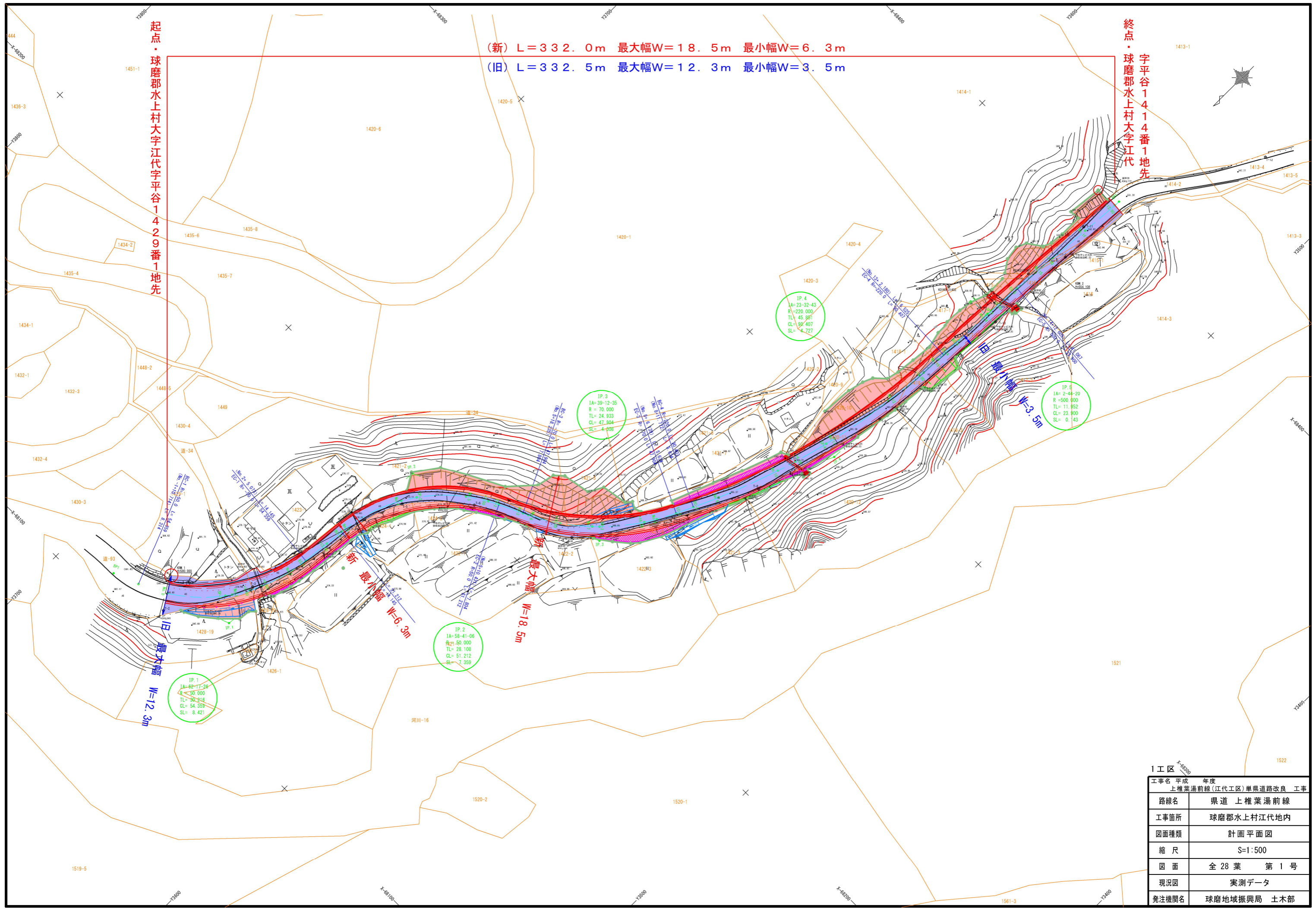


起点・球磨郡水上村大字江代字平谷1429番1地先

終点・球磨郡水上村大字江代字平谷1414番1地先

(新) L=332.0m 最大幅W=18.5m 最小幅W=6.3m
 (旧) L=332.5m 最大幅W=12.3m 最小幅W=3.5m



1工区

工事名	平成 年度 上椎葉湯前線(江代工区)単県道路改良 工事
路線名	県道 上椎葉湯前線
工事箇所	球磨郡水上村大字江代地内
図面種類	計画平面図
縮尺	S=1:500
図面	全 28 葉 第 1 号
現況図	実測データ
発注機関名	球磨地域振興局 土木部