

# 熊本県の賃金・労働時間及び

## 雇用の動き

「毎月勤労統計調査(厚生労働省)」  
地方集計結果より

令和5年  
(2023年)

6

月分



令和5年8月

熊本県 企画振興部 交通政策・統計局  
統計調査課 産業・教育統計班

## 目次

### 結果概要

1 賃金の動き	1
2 労働時間の動き	2
3 雇用の動き	3

### 指数

1 産業別名目賃金指数	4
2 産業別総実労働時間指数	5
3 産業別所定外労働時間指数	6
4 産業別常用雇用指数	7

### 統計表

1 産業、性別常用労働者の1人平均月間現金給与額(第1表)	8
2 産業、性別常用労働者の1人平均月間出勤日数及び実労働時間数(第2表)	10
3 産業、性別常用労働者数及びパートタイム労働者比率(第3表)	12
4 事業所規模、性別常用労働者の1人平均月間現金給与額(第4表)	16
5 事業所規模、性別常用労働者の1人平均月間出勤日数及び実労働時間数(第5表)	"
6 事業所規模、産業、就業形態別常用労働者の1人平均月間現金給与額(第6表)	"
7 事業所規模、産業、就業形態別常用労働者の1人平均月間出勤日数及び実労働時間数(第7表)	17
8 事業所規模、産業、就業形態別常用労働者数(第8表)	"

グラフで見る今月の動き	18
-------------	----

毎月勤労統計調査の説明	19・20
-------------	-------

#### 【 調査結果利用上の注意 】

この調査は、経済センサスの結果を母集団として標本事業所を抽出し、得られた結果から賃金、労働時間及び雇用に推計する標本調査です。

指数については、令和4年1月分公表時から基準年を令和2年とし、令和2年平均＝100として算定しました。これに伴い、令和3年12月分までの指数を改訂しました。

令和3年12月分までの増減率については、改訂前の指数で計算しているため、改訂後の指数で計算した場合は必ずしも一致しません。

また、常用雇用指数及びその増減率について、令和4年1月分公表時から、労働者数推計を当時利用できる最新データ(平成28年経済センサス 活動調査等)に基づき更新し、過去に遡って改訂しています。

なお、統計表上の「-」は該当数字がないもの、「X」は調査事業所が少数であるため、公表しないものを示しています。

# 1 賃金の動き

6月の本県1人平均支給額（現金給与総額）は400,946円（30人以上 509,195円）、前年同月比は8.9%増（14.7%増）となっている。

きまって支給する給与は237,579円（30人以上 266,660円）、前年同月比は0.4%増（0.6%増）となった。

また、特別給与は163,367円（30人以上 242,535円）で前年同月に比べて31,994円増（63,811円増）であった。

なお、きまって支給する給与（所定内給与＋所定外給与）のうち、所定内給与は222,449円（30人以上 246,853円）、前年同月比は0.7%増（0.7%増）、所定外給与は15,130円（19,807円）であった。

## （事業所規模 5人以上）

	現金給与総額		きまって支給する給与		所定内給与		特別給与	
	円	%	円	%	円	%	円	円
調査産業計	400,946	8.9	237,579	0.4	222,449	0.7	163,367	31,994
鉱業，採石業，砂利採取業	×	×	×	×	×	×	×	×
建設業	513,617	36.9	317,269	1.3	280,599	4.4	196,348	134,367
製造業	604,283	34.9	278,153	2.3	249,483	3.1	326,130	149,953
電気・ガス・熱供給・水道業	711,806	25.2	348,366	16.9	323,430	12.1	363,440	168,007
情報通信業	813,793	14.5	314,649	11.7	289,533	9.2	499,144	96,277
運輸業，郵便業	261,334	7.2	234,095	4.9	209,779	6.0	27,239	7,983
卸売業・小売業	233,293	4.8	207,469	1.2	197,983	2.2	25,824	14,146
金融業，保険業	754,555	15.4	304,293	5.7	294,742	5.4	450,262	119,289
不動産業，物品賃貸業	311,428	22.7	221,607	1.6	216,371	3.3	89,821	87,571
学術研究，専門・技術サービス業	471,084	8.8	310,211	14.1	301,453	13.9	160,873	84,241
宿泊業，飲食サービス業	114,044	15.6	105,790	2.9	99,656	2.0	8,254	23,955
生活関連サービス業，娯楽業	231,305	8.7	180,912	5.8	168,795	1.5	50,393	8,601
教育，学習支援業	705,575	0.5	268,250	0.3	262,872	1.4	437,325	4,449
医療，福祉	378,873	8.9	251,056	1.8	239,207	1.8	127,817	26,226
複合サービス事業	768,099	36.0	308,134	6.4	291,047	5.1	459,965	184,941
サービス業（他に分類されないもの）	265,304	13.1	190,933	11.4	178,569	10.6	74,371	15,216

事業所規模「5人以上」には30人以上の事業所も含む

## （事業所規模 30人以上）

	現金給与総額		きまって支給する給与		所定内給与		特別給与	
	円	%	円	%	円	%	円	円
調査産業計	509,195	14.7	266,660	0.6	246,853	0.7	242,535	63,811
鉱業，採石業，砂利採取業	×	×	×	×	×	×	×	×
建設業	737,927	26.6	384,981	14.0	310,287	2.4	352,946	107,592
製造業	672,648	35.0	290,249	0.6	259,182	1.8	382,399	172,833
電気・ガス・熱供給・水道業	1,037,001	16.3	400,283	14.9	360,119	8.9	636,718	131,171
情報通信業	1,039,273	0.5	346,827	6.2	317,019	6.6	692,446	17,651
運輸業，郵便業	288,501	11.6	255,657	5.5	217,713	3.6	32,844	22,912
卸売業・小売業	207,287	13.6	190,959	5.0	184,628	4.3	16,328	22,759
金融業，保険業	732,410	1.0	318,143	9.5	304,389	10.1	414,267	20,265
不動産業，物品賃貸業	146,201	7.3	142,400	6.9	134,630	6.8	3,801	20,897
学術研究，専門・技術サービス業	506,235	3.9	276,526	12.8	262,232	15.8	229,709	20,484
宿泊業，飲食サービス業	162,325	8.1	127,095	1.2	118,254	0.4	35,230	10,827
生活関連サービス業，娯楽業	264,660	0.9	196,997	3.2	187,497	0.8	67,663	3,949
教育，学習支援業	957,575	33.9	331,436	20.3	325,864	19.6	626,139	186,354
医療，福祉	444,396	5.8	282,780	1.2	267,482	1.4	161,616	27,680
複合サービス事業	785,171	37.8	317,334	6.1	295,096	4.7	467,837	196,955
サービス業（他に分類されないもの）	262,456	9.7	184,185	9.1	170,650	8.1	78,271	9,884

## 2 労働時間の動き

6月の総実労働時間は148.7時間(30人以上153.8時間)で前年同月比は1.9%増(0.3%増)であった。

所定内労働時間は138.9時間(30人以上143.4時間)で前年同月比は1.7%増(0.6%増)、所定外労働時間は9.8時間(30人以上10.4時間)で前年同月比は3.2%増(4.6%減)であった。

また、出勤日数は19.5日(30人以上19.6日)で前年同月差は0.3日増(0.0日)であった。

### (事業所規模 5人以上)

	総実労働時間		所定内労働時間		所定外労働時間		出勤日数	
	時間	前年同月比	時間	前年同月比	時間	前年同月比	日	前年同月差
調査産業計	148.7	1.9	138.9	1.7	9.8	3.2	19.5	0.3
鉱業，採石業，砂利採取業	×	×	×	×	×	×	×	×
建設業	187.8	5.4	161.3	1.9	26.5	91.9	22.2	0.5
製造業	169.0	2.3	154.0	3.2	15.0	6.8	20.2	0.4
電気・ガス・熱供給・水道業	160.7	5.8	154.7	2.7	6.0	48.7	20.6	0.4
情報通信業	163.9	3.8	149.6	2.7	14.3	12.8	19.2	0.7
運輸業，郵便業	187.2	0.3	165.4	8.3	21.8	35.5	22.1	1.1
卸売業・小売業	138.7	2.8	131.5	2.4	7.2	10.0	19.0	0.5
金融業，保険業	150.1	3.5	145.5	3.9	4.6	9.9	19.5	0.6
不動産業，物品賃貸業	141.2	6.5	136.4	4.4	4.8	76.5	18.9	0.1
学術研究，専門・技術サービス業	160.9	3.8	156.2	4.2	4.7	7.8	20.4	0.7
宿泊業，飲食サービス業	94.8	8.8	89.3	7.2	5.5	44.7	16.0	2.2
生活関連サービス業，娯楽業	142.8	5.3	135.9	2.4	6.9	137.9	20.1	0.8
教育，学習支援業	137.5	6.8	126.6	4.8	10.9	38.0	18.1	0.7
医療，福祉	148.7	4.0	143.3	3.0	5.4	38.5	20.0	0.0
複合サービス事業	160.7	0.4	154.1	0.2	6.6	17.9	20.4	0.9
サービス業(他に分類されないもの)	141.9	7.2	133.8	6.1	8.1	23.6	19.1	0.3

### (事業所規模 30人以上)

	総実労働時間		所定内労働時間		所定外労働時間		出勤日数	
	時間	前年同月比	時間	前年同月比	時間	前年同月比	日	前年同月差
調査産業計	153.8	0.3	143.4	0.6	10.4	4.6	19.6	0.0
鉱業，採石業，砂利採取業	×	×	×	×	×	×	×	×
建設業	188.9	5.2	155.8	1.8	33.1	59.9	21.2	0.4
製造業	169.9	0.1	154.0	1.5	15.9	12.1	20.1	0.2
電気・ガス・熱供給・水道業	156.6	6.3	147.9	2.5	8.7	43.9	20.1	0.4
情報通信業	167.3	2.9	150.5	1.0	16.8	24.4	19.4	0.1
運輸業，郵便業	185.9	4.0	165.5	2.1	20.4	35.0	22.4	0.2
卸売業・小売業	128.7	5.9	123.7	5.4	5.0	16.6	18.5	0.6
金融業，保険業	154.6	9.0	148.5	9.8	6.1	6.0	19.9	1.1
不動産業，物品賃貸業	116.1	3.4	111.1	14.7	5.0	67.5	17.4	2.3
学術研究，専門・技術サービス業	159.1	0.3	152.5	2.7	6.6	135.1	19.9	0.6
宿泊業，飲食サービス業	106.4	0.5	99.6	0.8	6.8	25.9	15.5	0.1
生活関連サービス業，娯楽業	144.2	3.6	138.2	2.1	6.0	62.1	19.8	0.2
教育，学習支援業	151.9	12.7	137.1	10.9	14.8	33.4	19.1	1.4
医療，福祉	151.5	1.1	147.1	0.9	4.4	4.7	19.8	0.0
複合サービス事業	163.1	0.1	154.9	0.4	8.2	10.8	20.3	1.2
サービス業(他に分類されないもの)	136.6	9.0	128.4	8.6	8.2	14.6	18.6	1.0

### 3 雇用の動き

6月末の推計労働者数は 560,405人(30人以上 308,469人) で前年同月比0.4%増(1.1%増)であった。

常用労働者のうち、パートタイム労働者数は 173,583人(30人以上 72,950人) でパート比率は31.0%(30人以上 23.6%)であった。

また、入職率は 2.07%(30人以上 1.48%)、離職率は1.63%(30人以上 1.37%)であった。

(事業所規模 5人以上)

	常用労働者数		パートタイム労働者数		入職率	離職率
		前年同月比		パート比率		
	人	%	人	%	%	%
調査産業計	560,405	0.4	173,583	31.0	2.07	1.63
鉱業,採石業,砂利採取業	×	×	×	×	×	×
建設業	31,183	10.0	2,392	7.7	2.13	0.07
製造業	81,620	0.8	13,257	16.2	0.91	1.18
電気・ガス・熱供給・水道業	2,111	20.5	154	7.3	0.61	0.90
情報通信業	7,557	0.4	104	1.4	0.92	1.21
運輸業,郵便業	26,938	4.8	4,006	14.9	2.65	2.20
卸売業・小売業	93,494	2.3	40,348	43.2	2.67	2.68
金融業,保険業	12,393	1.6	1,834	14.8	0.81	0.35
不動産業,物品賃貸業	4,738	13.4	1,386	29.3	0.76	0.68
学術研究,専門・技術サービス業	10,207	18.0	900	8.8	0.83	1.08
宿泊業,飲食サービス業	47,826	0.1	37,660	78.7	6.42	2.59
生活関連サービス業,娯楽業	12,869	1.9	5,941	46.2	1.81	2.71
教育,学習支援業	40,128	1.3	15,386	38.3	1.89	1.13
医療,福祉	138,902	0.8	36,820	26.5	1.03	0.92
複合サービス事業	8,533	4.0	534	6.3	0.47	0.19
サービス業(他に分類されないもの)	41,863	7.9	12,860	30.7	2.85	3.34

(事業所規模 30人以上)

	常用労働者数		パートタイム労働者数		入職率	離職率
		前年同月比		パート比率		
	人	%	人	%	%	%
調査産業計	308,469	1.1	72,950	23.6	1.48	1.37
鉱業,採石業,砂利採取業	×	×	×	×	×	×
建設業	8,000	11.3	99	1.2	0.64	0.28
製造業	69,675	2.4	9,950	14.3	0.83	0.75
電気・ガス・熱供給・水道業	1,104	33.7	129	11.7	1.17	1.71
情報通信業	5,219	0.9	33	0.6	0.23	0.67
運輸業,郵便業	17,050	3.8	2,701	15.8	3.32	1.65
卸売業・小売業	30,535	0.7	16,079	52.7	1.95	1.64
金融業,保険業	6,473	2.7	596	9.2	0.56	0.66
不動産業,物品賃貸業	1,569	1.9	912	58.1	1.72	2.03
学術研究,専門・技術サービス業	4,811	53.8	496	10.3	0.60	0.56
宿泊業,飲食サービス業	10,356	4.0	6,282	60.7	2.41	3.29
生活関連サービス業,娯楽業	6,616	1.9	2,636	39.8	2.13	2.15
教育,学習支援業	26,252	1.1	6,748	25.7	1.78	0.88
医療,福祉	86,934	0.8	16,204	18.6	1.00	0.88
複合サービス事業	5,834	4.2	453	7.8	0.69	0.28
サービス業(他に分類されないもの)	27,998	7.5	9,631	34.4	3.15	4.41

# 指数

## 1 産業別名目賃金指数

### 1-1 事業所規模 5人以上

令和2年 = 100

	調査産業計	鉱業，採石業，砂利採取業	建設業	製造業	電気・ガス・熱供給・水道業	情報通信業	運輸業，郵便業	卸売業・小売業	金融業，保険業	不動産業，物品賃貸業	学術研究，専門・技術サービス業	宿泊業，飲食サービス業	生活関連サービス業，娯楽業	教育，学習支援業	医療，福祉	複合サービス事業	サービス業（他に分類されないもの）
30	98.6	x	90.1	99.3	125.2	63.5	80.7	107.9	101.2	85.8	100.1	92.6	96.7	122.8	93.9	97.7	88.9
31・元	100.4	x	93.6	94.4	110.3	97.8	89.7	105.1	105.4	101.9	105.3	92.3	83.5	138.3	94.4	105.3	87.9
2	100.0	x	100.0	100.0	100.0	100.0	100.0	100.0	100.0	100.0	100.0	100.0	100.0	100.0	100.0	100.0	100.0
3	102.3	-	98.0	102.5	112.4	101.5	91.5	108.0	103.4	103.1	85.5	87.0	90.2	103.6	104.9	104.1	107.5
4	102.1	-	123.6	102.2	114.9	111.7	85.4	117.0	100.3	103.3	95.2	86.4	103.9	97.3	99.2	98.8	91.1
令和4年																	
6月	133.5	-	118.2	136.3	209.9	219.1	91.4	118.3	171.7	155.3	135.7	103.4	112.1	213.2	118.1	153.2	118.4
7月	117.6	-	150.0	125.4	98.1	102.5	100.4	164.8	101.0	98.9	113.7	90.6	122.2	73.4	113.9	114.4	90.6
8月	92.1	-	131.4	83.2	85.7	81.1	84.6	110.1	75.7	117.5	88.3	89.7	96.6	75.6	90.2	87.6	84.4
9月	88.2	-	100.8	86.3	91.3	80.9	79.3	107.0	76.9	86.3	81.0	86.0	97.7	71.9	88.3	78.5	79.7
10月	87.0	-	99.8	82.3	87.1	81.9	79.8	101.1	75.1	85.3	81.7	84.2	102.1	73.2	87.4	79.9	85.5
11月	92.5	-	108.2	89.1	78.4	82.2	80.5	105.5	76.0	84.1	80.3	89.4	112.7	70.9	98.3	78.5	88.4
12月	174.4	-	225.0	190.1	219.4	219.0	123.4	191.8	193.3	168.4	172.9	125.5	138.9	179.0	164.7	189.8	124.8
令和5年																	
1月	88.0	x	97.9	85.2	76.7	71.2	84.8	103.5	102.6	87.7	84.2	80.3	95.9	80.8	86.0	87.6	74.4
2月	86.6	x	104.9	86.3	76.2	70.9	76.6	101.4	76.7	87.2	81.5	80.9	96.4	81.2	84.5	82.1	73.5
3月	94.6	x	117.2	93.5	96.6	122.7	79.9	101.7	78.1	84.8	166.1	82.5	92.6	84.2	91.4	82.2	77.1
4月	88.6	x	104.9	85.4	77.2	73.8	83.8	104.6	77.9	91.8	97.5	84.9	96.7	83.2	85.9	83.7	74.3
5月	88.9	x	106.3	83.7	75.6	74.6	76.6	103.8	79.5	85.1	82.9	84.1	94.7	82.7	88.7	116.2	75.2
6月	145.4	x	161.8	183.9	157.1	187.3	84.8	112.6	198.2	120.1	123.7	87.3	121.8	214.3	128.6	208.4	102.9

### 1-2 事業所規模 30人以上

令和2年 = 100

	調査産業計	鉱業，採石業，砂利採取業	建設業	製造業	電気・ガス・熱供給・水道業	情報通信業	運輸業，郵便業	卸売業・小売業	金融業，保険業	不動産業，物品賃貸業	学術研究，専門・技術サービス業	宿泊業，飲食サービス業	生活関連サービス業，娯楽業	教育，学習支援業	医療，福祉	複合サービス事業	サービス業（他に分類されないもの）
30	103.2	x	108.0	100.1	x	57.0	95.4	95.1	119.3	92.5	105.4	119.1	115.7	135.4	101.5	98.2	83.5
31・元	104.5	x	116.2	94.2	x	98.0	94.2	96.2	102.2	107.2	110.7	115.0	89.1	157.5	97.1	111.6	99.1
2	100.0	x	100.0	100.0	100.0	100.0	100.0	100.0	100.0	100.0	100.0	100.0	100.0	100.0	100.0	100.0	100.0
3	104.6	-	111.6	102.3	119.2	99.4	96.4	101.4	98.2	90.1	103.9	107.4	98.7	104.2	111.2	105.7	94.3
4	104.8	-	130.1	101.3	112.6	106.8	92.5	99.5	95.7	x	94.2	102.3	125.5	109.2	108.5	104.5	96.8
令和4年																	
6月	147.2	-	172.4	140.7	242.3	213.9	109.5	108.7	180.6	51.9	121.6	118.1	150.0	226.4	134.2	160.5	127.8
7月	117.7	-	142.4	126.0	70.2	99.3	87.4	132.7	95.7	44.1	116.8	103.8	129.1	87.2	128.3	111.8	97.3
8月	90.2	-	123.0	82.2	89.9	75.8	91.8	89.5	75.5	43.0	93.0	99.7	116.2	82.9	95.2	97.4	93.2
9月	88.8	-	107.5	85.4	99.0	76.3	85.6	85.1	78.1	43.5	76.5	92.7	118.1	85.6	92.7	83.9	91.2
10月	87.5	-	103.2	80.9	91.5	77.0	86.9	84.7	74.0	x	74.2	91.8	120.5	89.1	91.8	85.9	91.3
11月	95.7	-	109.3	88.4	75.5	75.9	86.6	94.8	73.0	x	74.9	96.4	149.6	85.1	108.4	84.3	98.3
12月	183.1	-	247.4	193.6	223.5	207.1	126.9	147.4	206.3	57.3	167.8	140.0	178.2	226.4	180.9	201.2	126.8
令和5年																	
1月	89.1	x	112.1	81.6	78.9	68.5	87.7	85.5	100.4	47.2	64.6	101.9	114.3	103.2	91.5	97.0	78.8
2月	88.5	x	118.3	84.2	78.2	68.5	80.5	87.3	77.3	44.7	64.3	96.7	114.7	104.1	89.9	88.9	81.4
3月	95.1	x	119.6	91.8	79.0	134.7	87.5	87.1	82.4	45.4	63.4	105.0	112.5	109.4	93.9	88.3	87.3
4月	90.7	x	118.5	82.8	78.7	72.7	93.4	87.8	78.8	49.6	89.0	103.2	115.4	108.1	90.9	91.4	84.5
5月	91.2	x	123.2	81.1	79.3	71.0	87.4	89.9	79.3	48.4	64.3	101.7	113.0	106.7	95.3	115.0	82.4
6月	168.9	x	218.2	189.9	202.9	212.8	96.8	93.9	182.4	48.1	116.9	127.7	151.3	303.2	142.0	221.2	115.4

# 指数

## 2 産業別総実労働時間指数

### 2-1 事業所規模 5人以上

令和2年 = 100

	調査産業計	鉱業，採石，砂利採取業	建設業	製造業	電気・ガス・熱供給・水道業	情報通信業	運輸業，郵便業	卸売業・小売業	金融業，保険業	不動産業，物品賃貸業	学術研究，専門・技術サービス業	宿泊業，飲食サービス業	生活関連サービス業，娯楽業	教育，学習支援業	医療，福祉	複合サービス事業	サービス業（他に分類されないもの）
30	103.4	x	95.9	103.5	101.4	101.4	91.3	100.5	96.6	110.1	103.2	104.4	128.4	113.7	103.5	104.0	104.8
31・元	102.1	x	93.1	101.7	99.3	105.8	92.4	99.8	102.4	109.7	107.8	103.9	107.1	117.5	102.7	101.6	98.4
2	100.0	x	100.0	100.0	100.0	100.0	100.0	100.0	100.0	100.0	100.0	100.0	100.0	100.0	100.0	100.0	100.0
3	100.4	-	100.1	101.9	99.8	100.4	102.9	102.9	98.8	102.6	97.5	82.4	103.2	105.6	100.5	99.7	100.6
4	98.8	-	103.0	99.1	101.3	108.0	92.7	105.8	94.7	96.0	95.4	78.9	118.6	93.0	99.2	99.6	96.1
令和4年																	
6月	103.3	-	109.1	102.8	112.3	111.7	98.4	109.0	100.8	104.1	100.1	81.6	121.7	104.3	102.4	104.6	102.3
7月	100.7	-	100.1	101.4	91.4	110.3	92.7	108.7	97.4	98.6	98.7	86.1	122.7	90.9	101.4	103.1	95.3
8月	97.8	-	95.2	94.5	98.7	107.3	97.2	106.9	91.7	91.9	95.5	86.6	119.4	80.9	99.1	103.2	94.2
9月	99.7	-	101.2	100.0	112.4	107.1	95.5	106.9	93.6	93.0	99.2	82.4	120.4	93.1	99.8	98.8	94.1
10月	100.3	-	103.3	100.4	100.9	106.8	91.8	105.8	94.6	91.3	96.6	86.0	130.2	94.7	100.9	99.9	96.4
11月	101.6	-	106.0	101.8	101.5	109.2	95.7	108.5	92.6	89.2	97.7	89.6	131.8	95.3	100.7	99.4	97.3
12月	100.2	-	103.8	98.5	99.1	107.8	96.9	106.9	96.0	87.0	98.7	87.2	118.0	89.7	100.6	109.2	97.5
令和5年																	
1月	94.7	x	94.7	91.4	94.9	103.1	89.0	98.3	93.9	90.8	90.2	84.6	115.3	96.9	96.3	93.8	89.6
2月	98.7	x	115.8	98.4	97.3	101.5	96.7	102.0	92.6	96.9	97.2	85.2	117.2	98.4	96.7	96.0	88.2
3月	102.4	x	119.8	100.8	101.0	111.4	94.3	99.5	94.9	95.6	102.1	87.4	115.2	110.7	103.9	104.2	96.0
4月	103.8	x	117.3	103.0	105.3	108.1	105.5	103.4	102.8	100.5	98.1	90.4	127.7	109.3	103.1	101.0	91.2
5月	99.5	x	105.8	95.1	97.4	105.2	92.8	98.7	98.8	93.0	92.1	90.9	128.9	107.4	102.1	101.0	89.7
6月	105.3	x	115.0	105.2	105.8	107.5	98.7	105.9	104.3	97.3	103.9	88.8	128.2	111.4	106.5	105.0	94.9

### 2-2 事業所規模 30人以上

令和2年 = 100

	調査産業計	鉱業，採石，砂利採取業	建設業	製造業	電気・ガス・熱供給・水道業	情報通信業	運輸業，郵便業	卸売業・小売業	金融業，保険業	不動産業，物品賃貸業	学術研究，専門・技術サービス業	宿泊業，飲食サービス業	生活関連サービス業，娯楽業	教育，学習支援業	医療，福祉	複合サービス事業	サービス業（他に分類されないもの）
30	106.7	x	106.1	104.5	x	93.8	104.3	99.7	98.7	100.8	102.3	130.3	130.2	120.3	106.8	101.2	100.1
31・元	104.7	x	106.8	102.4	x	100.0	98.6	96.8	102.6	111.2	108.0	121.9	111.4	126.6	103.2	99.8	98.9
2	100.0	x	100.0	100.0	100.0	100.0	100.0	100.0	100.0	100.0	100.0	100.0	100.0	100.0	100.0	100.0	100.0
3	102.2	-	104.5	102.6	102.8	92.9	106.0	100.6	100.8	99.0	101.6	109.4	95.7	103.9	102.9	98.3	96.3
4	101.5	-	103.8	100.4	100.0	101.3	102.3	98.3	91.6	x	94.6	106.0	127.9	101.9	101.8	97.5	94.0
令和4年																	
6月	107.4	-	110.7	104.9	113.9	102.2	109.8	102.6	97.7	71.5	102.9	110.3	129.9	118.0	106.5	102.9	100.8
7月	102.5	-	102.6	103.0	81.9	105.5	100.6	99.7	92.0	72.1	98.4	108.4	131.9	100.1	102.5	102.1	93.8
8月	99.3	-	95.2	96.5	106.0	101.5	105.9	98.4	88.1	66.1	91.4	107.7	132.6	86.0	101.4	100.9	92.9
9月	101.9	-	107.5	102.0	117.6	102.6	105.2	96.6	92.7	71.2	99.9	102.3	131.8	102.6	100.8	96.5	93.1
10月	102.2	-	105.6	102.4	102.0	100.8	101.6	96.7	92.8	x	92.8	104.7	137.2	105.2	102.4	97.1	93.0
11月	102.6	-	105.6	103.8	93.5	102.9	105.0	97.2	91.3	x	97.4	109.3	140.2	104.8	100.6	97.0	93.9
12月	101.4	-	99.3	100.1	92.4	100.3	104.7	97.7	93.2	64.7	97.9	111.5	133.1	97.5	101.5	108.8	92.8
令和5年																	
1月	97.5	x	95.4	91.0	92.0	97.8	104.2	91.9	93.8	70.0	89.8	110.9	132.4	110.5	100.1	90.8	82.9
2月	100.1	x	109.3	98.4	93.7	96.2	103.6	93.2	93.1	67.7	98.0	106.0	132.6	113.3	99.0	95.5	86.3
3月	105.5	x	122.0	101.3	104.4	106.2	96.4	93.6	100.5	71.4	98.8	111.6	129.7	132.6	106.7	103.2	93.4
4月	106.4	x	115.5	102.3	101.8	104.9	113.4	98.3	102.7	75.4	97.2	113.7	137.2	129.3	104.6	98.0	91.1
5月	102.2	x	104.2	95.2	100.8	99.9	103.7	91.8	98.0	72.6	91.9	114.1	136.1	125.7	105.3	97.5	88.0
6月	107.7	x	116.5	105.0	106.7	105.2	105.4	96.5	106.5	73.9	102.6	110.9	134.6	133.0	107.7	103.0	91.7

# 指数

## 3 産業別所定外労働時間指数

### 3-1 事業所規模 5人以上

令和2年 = 100

	調査産業計	鉱業，採石，砂利採取業	建設業	製造業	電気・ガス・熱供給・水道業	情報通信業	運輸郵便業	卸売業・小売業	金融業，保険業	不動産業，賃貸業	学術研究，専門・技術サービス業	宿泊業，飲食サービス業	生活関連サービス業，娯楽業	教育，学習支援業	医療，福祉	複合サービス事業	サービス業（他に分類されないもの）
30	113.2	x	54.9	111.9	85.9	107.5	76.2	126.0	52.8	162.4	159.6	184.4	106.7	207.8	100.5	128.2	118.9
31・元	107.5	x	61.4	106.9	106.2	109.2	74.7	142.4	100.9	78.2	192.6	127.0	70.3	171.3	102.8	144.0	83.6
2	100.0	x	100.0	100.0	100.0	100.0	100.0	100.0	100.0	100.0	100.0	100.0	100.0	100.0	100.0	100.0	100.0
3	103.4	-	73.3	108.8	108.9	117.4	118.1	97.3	67.4	152.7	86.3	126.7	39.2	136.7	97.9	80.8	84.3
4	102.8	-	125.7	108.4	99.9	155.0	86.8	123.9	52.9	149.9	51.7	118.2	83.3	94.5	115.7	84.5	74.8
令和4年																	
6月	104.4	-	119.0	103.2	115.8	141.4	100.0	127.0	52.6	237.2	50.0	115.2	58.0	98.8	108.3	70.0	85.5
7月	102.2	-	100.9	109.6	92.1	146.6	81.7	133.3	49.5	118.6	46.1	127.3	90.0	103.8	111.1	102.5	71.0
8月	103.3	-	99.1	109.0	93.1	146.6	97.0	131.7	48.5	81.4	52.9	148.5	102.0	53.8	125.0	68.8	71.0
9月	105.5	-	119.0	108.3	207.9	152.6	92.0	125.4	49.5	91.9	59.8	151.5	94.0	107.5	119.4	76.3	64.5
10月	102.2	-	133.6	107.1	90.1	159.5	79.0	122.2	50.5	82.6	50.0	133.3	146.0	101.3	113.9	78.8	73.4
11月	103.3	-	125.9	106.4	59.4	162.9	81.4	120.6	46.4	76.7	53.9	121.2	136.0	98.8	127.8	87.5	83.9
12月	106.6	-	120.7	103.8	57.4	157.8	93.2	125.4	45.4	117.4	63.7	112.1	150.0	88.8	138.9	141.3	83.9
令和5年																	
1月	101.1	x	153.4	96.2	69.3	116.4	63.0	111.1	45.4	74.4	69.6	178.8	122.0	107.5	141.7	93.8	76.6
2月	105.5	x	248.3	96.2	77.2	123.3	64.8	111.1	47.4	60.5	66.7	169.7	138.0	105.0	133.3	75.0	71.8
3月	111.0	x	264.7	96.2	73.3	145.7	73.4	109.5	52.6	73.3	68.6	166.7	128.0	135.0	133.3	87.5	76.6
4月	107.7	x	224.1	94.9	67.3	130.2	84.0	112.7	49.5	57.0	64.7	181.8	166.0	153.8	105.6	80.0	64.5
5月	100.0	x	175.9	89.7	65.3	116.4	68.0	114.3	50.5	55.8	46.1	163.6	146.0	145.0	111.1	97.5	66.1
6月	107.7	x	228.4	96.2	59.4	123.3	64.5	114.3	47.4	55.8	46.1	166.7	138.0	136.3	150.0	82.5	65.3

### 3-2 事業所規模 30人以上

令和2年 = 100

	調査産業計	鉱業，採石，砂利採取業	建設業	製造業	電気・ガス・熱供給・水道業	情報通信業	運輸郵便業	卸売業・小売業	金融業，保険業	不動産業，賃貸業	学術研究，専門・技術サービス業	宿泊業，飲食サービス業	生活関連サービス業，娯楽業	教育，学習支援業	医療，福祉	複合サービス事業	サービス業（他に分類されないもの）
30	122.0	x	93.6	112.5	x	85.6	107.7	113.2	54.2	83.0	118.0	277.6	122.4	250.2	132.9	115.9	110.0
31・元	114.3	x	125.3	105.4	x	105.1	87.6	108.4	81.6	99.3	157.4	183.5	95.5	243.7	111.5	141.9	93.2
2	100.0	x	100.0	100.0	100.0	100.0	100.0	100.0	100.0	100.0	100.0	100.0	100.0	100.0	100.0	100.0	100.0
3	110.1	-	115.0	113.1	118.0	81.6	112.8	95.1	73.6	70.0	87.7	199.4	49.0	164.4	123.7	76.3	86.5
4	110.7	-	179.2	109.7	123.9	102.8	94.9	95.5	52.9	x	36.9	165.4	121.6	182.2	135.7	79.3	78.1
令和4年																	
6月	112.4	-	191.7	105.8	138.4	90.0	112.5	90.9	48.1	130.5	21.1	168.8	94.9	217.6	131.3	66.7	77.4
7月	111.3	-	161.1	112.3	115.2	101.3	87.8	93.9	54.1	138.1	32.3	168.8	107.7	192.2	131.3	100.0	83.1
8月	110.3	-	115.7	115.2	134.8	94.7	109.0	89.4	51.1	107.6	30.8	171.9	146.2	88.2	153.1	61.3	82.3
9月	115.5	-	216.7	111.7	320.5	104.0	106.5	86.4	54.1	126.3	50.4	178.1	153.8	209.8	137.5	70.3	72.6
10月	109.3	-	177.8	111.1	116.1	108.7	90.7	84.8	54.8	x	40.6	168.8	215.4	211.8	118.8	72.1	72.6
11月	111.3	-	161.1	108.2	54.5	109.3	91.0	89.4	54.8	x	53.4	196.9	210.3	198.0	137.5	81.1	82.3
12月	114.4	-	142.6	107.0	62.5	109.3	95.3	100.0	51.1	103.4	58.6	184.4	223.1	160.8	156.3	143.2	85.5
令和5年																	
1月	107.2	x	146.3	93.0	84.8	97.3	84.6	87.9	45.2	71.2	95.5	206.3	135.9	217.6	184.4	93.7	67.7
2月	105.2	x	243.5	95.9	100.0	106.7	72.8	77.3	43.0	39.0	77.4	181.3	141.0	207.8	159.4	73.0	75.8
3月	113.4	x	367.6	94.2	100.0	128.0	74.9	80.3	45.9	53.4	80.5	212.5	133.3	286.3	162.5	82.9	72.6
4月	111.3	x	275.0	91.2	84.8	116.0	92.8	86.4	47.4	42.4	69.9	203.1	174.4	327.5	121.9	77.5	74.2
5月	103.1	x	213.9	86.5	84.8	104.0	78.5	77.3	45.9	37.3	49.6	215.6	138.5	303.9	131.3	90.1	65.3
6月	107.2	x	306.5	93.0	77.7	112.0	73.1	75.8	45.2	42.4	49.6	212.5	153.8	290.2	137.5	73.9	66.1



# 指数

## 4 産業別常用雇用指数

### 4-1 事業所規模 5人以上

令和2年 = 100

	調査産業計	鉱業，採石，砂利採取業	建設業	製造業	電気・ガス・熱供給・水道業	情報通信業	運輸業，郵便業	卸売業・小売業	金融業，保険業	不動産業，物品賃貸業	学術研究，専門・技術サービス業	宿泊業，飲食サービス業	生活関連サービス業，娯楽業	教育，学習支援業	医療，福祉	複合サービス事業	サービス業（他に分類されないもの）
30	101.0	x	108.3	104.3	82.4	95.3	103.3	100.8	109.3	127.6	102.2	92.9	122.8	97.4	98.7	106.5	94.3
31・元	101.8	x	106.3	104.3	98.9	98.8	101.5	100.8	103.8	116.6	102.0	97.8	118.6	98.5	100.7	107.2	99.3
2	100.0	x	100.0	100.0	100.0	100.0	100.0	100.0	100.0	100.0	100.0	100.0	100.0	100.0	100.0	100.0	100.0
3	99.2	-	100.4	95.5	101.7	100.0	99.3	96.4	98.3	105.1	108.9	101.5	91.0	96.8	101.9	106.4	103.7
4	98.7	-	105.0	94.5	89.8	97.8	101.0	94.5	96.4	115.8	101.6	92.2	83.8	96.0	105.7	101.0	106.3
令和4年																	
6月	99.2	-	104.6	95.6	103.0	99.7	103.6	94.6	96.1	117.2	100.8	93.1	83.9	95.3	106.5	100.6	104.5
7月	99.0	-	107.5	96.3	77.7	99.1	102.4	94.5	95.9	118.7	102.2	88.8	83.9	96.6	106.6	100.7	105.3
8月	98.8	-	108.3	95.8	77.3	98.5	102.4	94.3	96.5	116.6	101.7	87.5	82.9	95.8	106.4	101.0	108.0
9月	98.5	-	108.3	95.5	78.8	98.0	100.1	94.4	96.4	117.2	102.7	89.2	83.1	95.6	104.8	100.7	107.9
10月	98.7	-	107.0	97.0	77.8	97.2	99.5	93.5	96.6	118.6	102.5	87.2	83.2	97.9	105.7	100.6	109.4
11月	98.9	-	107.4	97.0	77.8	97.3	99.3	94.2	97.0	117.7	103.3	89.4	81.7	97.3	105.4	99.2	109.9
12月	99.0	-	108.3	96.7	77.8	97.6	99.7	94.3	96.7	99.8	102.6	90.3	82.8	96.6	105.2	99.0	111.8
令和5年																	
1月	99.1	x	108.2	96.5	77.5	98.0	99.1	94.5	95.5	101.1	120.3	89.6	82.7	96.5	105.1	98.7	111.3
2月	98.4	x	106.5	96.4	77.9	97.7	97.9	93.5	94.6	101.6	119.6	86.1	83.2	96.0	105.2	99.0	111.5
3月	97.8	x	107.0	96.1	78.2	98.4	96.9	92.9	94.1	100.9	118.8	88.0	84.1	92.3	104.2	97.6	110.0
4月	98.8	x	111.4	97.7	79.9	100.0	98.5	91.9	94.2	101.2	118.3	86.7	84.3	95.5	105.5	95.3	113.7
5月	99.2	x	112.7	96.7	82.1	100.4	98.2	92.5	94.2	101.4	119.2	89.8	86.3	95.8	105.5	96.4	113.3
6月	99.6	x	115.1	96.4	81.9	100.1	98.6	92.4	94.6	101.5	118.9	93.2	85.5	96.5	105.6	96.6	112.8

### 4-2 事業所規模 30人以上

令和2年 = 100

	調査産業計	鉱業，採石，砂利採取業	建設業	製造業	電気・ガス・熱供給・水道業	情報通信業	運輸業，郵便業	卸売業・小売業	金融業，保険業	不動産業，物品賃貸業	学術研究，専門・技術サービス業	宿泊業，飲食サービス業	生活関連サービス業，娯楽業	教育，学習支援業	医療，福祉	複合サービス事業	サービス業（他に分類されないもの）
30	100.7	x	105.2	104.9	x	91.7	103.1	104.0	106.6	182.8	115.4	100.4	101.6	95.6	96.3	105.9	95.1
31・元	101.6	x	102.6	104.1	x	99.1	102.4	101.9	102.1	168.6	120.2	103.2	105.3	98.7	98.1	110.1	98.6
2	100.0	x	100.0	100.0	99.8	100.0	100.0	100.0	100.0	100.0	100.0	100.0	100.0	100.0	100.0	100.0	100.0
3	98.1	-	100.1	96.5	97.4	97.9	100.7	97.5	96.4	93.4	97.7	91.0	95.9	97.4	99.3	109.7	100.3
4	98.0	-	100.6	100.5	77.7	93.0	102.9	96.8	95.6	x	84.1	74.5	86.2	96.9	100.3	101.2	103.0
令和4年																	
6月	98.3	-	100.8	100.8	94.6	93.4	103.8	96.4	96.5	122.2	84.8	74.5	85.2	97.2	101.0	100.2	102.7
7月	98.4	-	101.1	100.8	60.2	93.2	103.9	96.7	95.3	125.7	84.3	75.7	86.2	98.4	101.0	100.4	103.2
8月	98.2	-	100.9	100.4	59.6	92.8	103.9	97.6	94.8	122.0	84.3	76.9	84.4	96.4	100.9	100.8	102.7
9月	98.0	-	102.2	100.8	60.3	92.7	102.3	97.3	94.7	122.0	85.6	76.6	83.7	95.8	100.4	100.9	103.1
10月	98.7	-	102.3	102.2	60.3	92.5	101.3	97.1	95.1	x	85.1	75.8	84.0	98.3	101.0	100.4	104.3
11月	98.6	-	102.6	102.3	60.3	92.6	100.0	97.7	94.9	x	86.0	73.9	83.5	98.2	100.6	99.2	106.4
12月	98.7	-	103.1	102.5	60.3	93.0	100.7	97.5	94.7	126.5	86.4	74.5	83.4	97.2	100.7	99.0	107.1
令和5年																	
1月	98.8	x	102.4	102.5	59.9	93.1	99.9	97.9	93.0	126.4	126.0	74.7	83.7	96.8	99.8	98.6	106.1
2月	98.5	x	102.7	102.4	60.4	92.6	98.0	97.8	93.0	129.0	126.6	74.2	83.2	95.7	99.8	98.9	105.1
3月	97.3	x	106.8	102.4	60.8	92.9	96.2	96.9	92.2	126.0	127.2	72.6	84.8	90.0	98.7	96.9	102.4
4月	99.0	x	112.4	104.2	61.0	94.1	98.7	96.8	94.1	122.7	128.2	71.6	82.8	94.3	99.9	95.5	108.1
5月	99.3	x	111.8	103.1	63.0	94.6	98.2	96.8	94.0	124.9	130.3	72.1	83.6	95.2	100.1	95.7	111.8
6月	99.4	x	112.2	103.2	62.7	94.2	99.9	97.1	93.9	124.5	130.4	71.5	83.6	96.1	100.2	96.0	110.4

第1表-1 産業、性別常用労働者の1人平均月間現金給与額

(事業所規模 5人以上)

(単位：円)

	産業	現金給与総額			きまって支給する給与			所定内 給与	所定外 給与	特別に支払われた給与		
		計	男子	女子	計	男子	女子			計	男子	女子
T L	調査産業計	400,946	529,816	283,845	237,579	298,424	182,291	222,449	15,130	163,367	231,392	101,554
C	鉱業，採石業，砂利採取業	x	x	x	x	x	x	x	x	x	x	x
D	建設業	513,617	558,225	364,403	317,269	346,121	220,760	280,599	36,670	196,348	212,104	143,643
E	製造業	604,283	731,308	319,449	278,153	316,757	191,589	249,483	28,670	326,130	414,551	127,860
F	電気・ガス・熱供給・水道業	711,806	752,528	345,503	348,366	362,146	224,411	323,430	24,936	363,440	390,382	121,092
G	情報通信業	813,793	896,823	640,447	314,649	341,594	258,393	289,533	25,116	499,144	555,229	382,054
H	運輸業，郵便業	261,334	277,675	183,262	234,095	246,845	173,179	209,779	24,316	27,239	30,830	10,083
I	卸売業，小売業	233,293	320,297	156,654	207,469	279,613	143,920	197,983	9,486	25,824	40,684	12,734
J	金融業，保険業	754,555	1,157,290	536,815	304,293	424,125	239,505	294,742	9,551	450,262	733,165	297,310
K	不動産業，物品賃貸業	311,428	396,381	191,368	221,607	269,120	154,459	216,371	5,236	89,821	127,261	36,909
L	学術研究，専門・技術サービス業	471,084	578,136	293,572	310,211	361,948	224,422	301,453	8,758	160,873	216,188	69,150
M	宿泊業，飲食サービス業	114,044	142,008	102,135	105,790	127,986	96,337	99,656	6,134	8,254	14,022	5,798
N	生活関連サービス業，娯楽業	231,305	303,236	183,614	180,912	232,654	146,606	168,795	12,117	50,393	70,582	37,008
O	教育，学習支援業	705,575	956,431	493,201	268,250	340,874	206,767	262,872	5,378	437,325	615,557	286,434
P	医療，福祉	378,873	503,412	337,015	251,056	348,019	218,466	239,207	11,849	127,817	155,393	118,549
Q	複合サービス事業	768,099	877,010	600,027	308,134	347,131	247,954	291,047	17,087	459,965	529,879	352,073
R	サービス業(他に分類されないもの)	265,304	331,102	194,389	190,933	232,080	146,585	178,569	12,364	74,371	99,022	47,804
E 09,10	食料品・たばこ	259,330	305,442	206,036	207,267	255,288	151,766	186,826	20,441	52,063	50,154	54,270
E 11	繊維工業	256,264	353,258	198,919	229,935	300,452	188,244	215,801	14,134	26,329	52,806	10,675
E 12	木材・木製品	x	x	x	x	x	x	x	x	x	x	x
E 13	家具・装備品	x	x	x	x	x	x	x	x	x	x	x
E 14	パルプ・紙	421,056	425,789	405,165	270,908	290,642	204,665	247,296	23,612	150,148	135,147	200,500
E 15	印刷・同関連業	321,687	351,268	276,188	242,382	269,921	200,023	239,061	3,321	79,305	81,347	76,165
E 16,17	化学、石油・石炭	745,970	999,635	409,969	302,996	362,530	224,139	283,828	19,168	442,974	637,105	185,830
E 18	プラスチック製品	262,650	284,638	199,672	261,199	282,682	199,666	234,613	26,586	1,451	1,956	6
E 19	ゴム製品	948,675	1,080,302	548,634	340,190	374,396	236,231	295,988	44,202	608,485	705,906	312,403
E 21	窯業・土石製品	306,817	310,810	252,903	261,935	266,048	206,410	252,639	9,296	44,882	44,762	46,493
E 22	鉄鋼工業	-	-	-	-	-	-	-	-	-	-	-
E 23	非鉄金属製造業	-	-	-	-	-	-	-	-	-	-	-
E 24	金属製品製造業	378,795	398,195	294,142	283,448	299,072	215,274	258,505	24,943	95,347	99,123	78,868
E 25	はん用機械器具	263,140	290,411	158,825	254,782	279,869	158,825	249,269	5,513	8,358	10,542	0
E 26	生産用機械器具	1,235,929	1,463,865	491,349	348,349	389,000	215,556	298,480	49,869	887,580	1,074,865	275,793
E 27	業務用機械器具	-	-	-	-	-	-	-	-	-	-	-
E 28	電子・デバイス	901,595	1,125,608	405,701	310,700	356,125	210,143	274,796	35,904	590,895	769,483	195,558
E 29	電気機械器具	511,275	653,468	243,936	310,134	359,245	217,799	286,787	23,347	201,141	294,223	26,137
E 30	情報通信機械器具	x	x	x	x	x	x	x	x	x	x	x
E 31	輸送用機械器具	692,631	719,124	557,653	292,341	306,289	221,275	254,976	37,365	400,290	412,835	336,378
E 32,20	その他の製造業	-	-	-	-	-	-	-	-	-	-	-
E S 1	E 一括分 1	276,437	309,508	196,250	269,787	302,687	190,015	243,308	26,479	6,650	6,821	6,235
I - 1	卸売業	346,423	419,309	219,340	298,994	354,788	201,711	282,213	16,781	47,429	64,521	17,629
I - 2	小売業	194,006	267,035	143,198	175,685	239,173	131,515	168,732	6,953	18,321	27,862	11,683
M75	宿泊業	128,549	197,489	103,611	113,506	155,993	98,137	109,717	3,789	15,043	41,496	5,474
M S	M 一括分	110,737	131,036	101,778	104,031	122,447	95,902	97,363	6,668	6,706	8,589	5,876
P83	医療業	414,713	615,784	350,156	292,699	458,265	239,542	274,063	18,636	122,014	157,519	110,614
P S	P 一括分	338,615	385,934	321,892	204,279	232,763	194,212	200,054	4,225	134,336	153,171	127,680
R91	職業紹介・派遣業	226,040	265,052	198,097	202,165	232,664	180,320	190,500	11,665	23,875	32,388	17,777
R92	その他の事業サービス	224,327	300,306	152,882	165,291	212,565	120,837	153,506	11,785	59,036	87,741	32,045
R S	R 一括分	392,731	416,466	340,140	237,179	262,129	181,898	222,878	14,301	155,552	154,337	158,242
T K 1	特掲産業 1	x	x	x	x	x	x	x	x	x	x	x
T K 2	特掲産業 2	510,970	581,338	337,232	327,883	360,500	247,352	319,279	8,604	183,087	220,838	89,880
T K 3	特掲産業 3	242,774	316,315	202,258	182,388	231,403	155,384	168,689	13,699	60,386	84,912	46,874
T K 4	特掲産業 4	303,165	339,720	184,015	224,840	246,037	155,748	216,059	8,781	78,325	93,683	28,267

第1表-2 産業、性別常用労働者の1人平均月間現金給与額

(事業所規模 30人以上)

(単位：円)

	産業	現金給与総額			きまって支給する給与			所定内 給与	所定外 給与	特別に支払われた給与		
		計	男子	女子	計	男子	女子			計	男子	女子
T L	調査産業計	509,195	666,297	349,176	266,660	326,332	205,880	246,853	19,807	242,535	339,965	143,296
C	鉱業，採石業，砂利採取業	x	x	x	x	x	x	x	x	x	x	x
D	建設業	737,927	765,630	462,795	384,981	396,116	274,390	310,287	74,694	352,946	369,514	188,405
E	製造業	672,648	819,767	346,626	290,249	331,966	197,801	259,182	31,067	382,399	487,801	148,825
F	電気・ガス・熱供給・水道業	1,037,001	1,084,034	495,718	400,283	416,533	213,266	360,119	40,164	636,718	667,501	282,452
G	情報通信業	1,039,273	1,061,302	969,999	346,827	360,405	304,128	317,019	29,808	692,446	700,897	665,871
H	運輸業，郵便業	288,501	309,005	177,625	255,657	270,832	173,596	217,713	37,944	32,844	38,173	4,029
I	卸売業，小売業	207,287	304,066	144,204	190,959	270,519	139,101	184,628	6,331	16,328	33,547	5,103
J	金融業，保険業	732,410	1,134,812	504,010	318,143	440,876	248,481	304,389	13,754	414,267	693,936	255,529
K	不動産業，物品賃貸業	146,201	175,734	110,411	142,400	172,064	106,452	134,630	7,770	3,801	3,670	3,959
L	学術研究，専門・技術サービス業	506,235	707,524	301,825	276,526	344,749	207,246	262,232	14,294	229,709	362,775	94,579
M	宿泊業，飲食サービス業	162,325	220,863	135,137	127,095	166,322	108,876	118,254	8,841	35,230	54,541	26,261
N	生活関連サービス業，娯楽業	264,660	347,984	175,565	196,997	241,584	149,321	187,497	9,500	67,663	106,400	26,244
O	教育，学習支援業	957,575	1,087,419	789,464	331,436	371,657	279,361	325,864	5,572	626,139	715,762	510,103
P	医療，福祉	444,396	582,130	389,208	282,780	388,672	240,351	267,482	15,298	161,616	193,458	148,857
Q	複合サービス事業	785,171	863,298	552,070	317,334	343,431	239,469	295,096	22,238	467,837	519,867	312,601
R	サービス業(他に分類されないもの)	262,456	366,525	177,232	184,185	232,180	144,881	170,650	13,535	78,271	134,345	32,351
E 09,10	食料品・たばこ	285,976	350,258	222,454	216,725	278,298	155,880	195,115	21,610	69,251	71,960	66,574
E 11	繊維工業	256,264	353,258	198,919	229,935	300,452	188,244	215,801	14,134	26,329	52,806	10,675
E 12	木材・木製品	-	-	-	-	-	-	-	-	-	-	-
E 13	家具・装備品	x	x	x	x	x	x	x	x	x	x	x
E 14	パルプ・紙	421,056	425,789	405,165	270,908	290,642	204,665	247,296	23,612	150,148	135,147	200,500
E 15	印刷・同関連業	347,213	379,881	296,372	234,329	264,625	187,180	229,603	4,726	112,884	115,256	109,192
E 16,17	化学、石油・石炭	824,707	1,177,333	422,621	307,017	380,991	222,668	293,600	13,417	517,690	796,342	199,953
E 18	プラスチック製品	287,211	304,415	226,956	285,366	302,045	226,947	252,955	32,411	1,845	2,370	9
E 19	ゴム製品	948,675	1,080,302	548,634	340,190	374,396	236,231	295,988	44,202	608,485	705,906	312,403
E 21	窯業・土石製品	398,953	406,979	330,248	284,156	289,585	237,688	266,756	17,400	114,797	117,394	92,560
E 22	鉄鋼業	-	-	-	-	-	-	-	-	-	-	-
E 23	非鉄金属製造業	-	-	-	-	-	-	-	-	-	-	-
E 24	金属製品製造業	378,795	398,195	294,142	283,448	299,072	215,274	258,505	24,943	95,347	99,123	78,868
E 25	はん用機械器具	x	x	x	x	x	x	x	x	x	x	x
E 26	生産用機械器具	1,410,930	1,572,932	668,327	377,708	405,969	248,160	323,360	54,348	1,033,222	1,166,963	420,167
E 27	業務用機械器具	-	-	-	-	-	-	-	-	-	-	-
E 28	電子・デバイス	901,595	1,125,608	405,701	310,700	356,125	210,143	274,796	35,904	590,895	769,483	195,558
E 29	電気機械器具	511,275	653,468	243,936	310,134	359,245	217,799	286,787	23,347	201,141	294,223	26,137
E 30	情報通信機械器具	x	x	x	x	x	x	x	x	x	x	x
E 31	輸送用機械器具	728,370	758,587	578,864	295,089	309,548	223,550	257,049	38,040	433,281	449,039	355,314
E 32,20	その他の製造業	-	-	-	-	-	-	-	-	-	-	-
E S 1	E 一括分 1	276,437	309,508	196,250	269,787	302,687	190,015	243,308	26,479	6,650	6,821	6,235
I - 1	卸売業	309,849	383,333	216,313	273,020	334,978	194,155	263,458	9,562	36,829	48,355	22,158
I - 2	小売業	165,227	248,356	124,879	157,307	225,216	124,346	152,301	5,006	7,920	23,140	533
M 75	宿泊業	220,005	338,261	146,813	158,471	220,320	120,191	150,788	7,683	61,534	117,941	26,622
M S	M 一括分	147,468	182,377	132,482	119,013	148,620	106,303	109,873	9,140	28,455	33,757	26,179
P 83	医療業	463,773	631,831	399,291	311,770	456,163	256,367	290,507	21,263	152,003	175,668	142,924
P S	P 一括分	406,044	492,233	368,501	225,404	266,596	207,462	221,912	3,492	180,640	225,637	161,039
R 91	職業紹介・派遣業	207,462	237,292	186,574	201,756	232,610	180,150	189,318	12,438	5,706	4,682	6,424
R 92	その他の事業サービス	237,872	340,029	162,419	157,333	203,481	123,248	147,167	10,166	80,539	136,548	39,171
R S	R 一括分	570,723	685,565	286,621	282,640	328,563	169,034	246,621	36,019	288,083	357,002	117,587
T K 1	特掲産業 1	x	x	x	x	x	x	x	x	x	x	x
T K 2	特掲産業 2	602,846	694,513	401,054	312,032	343,998	241,665	297,271	14,761	290,814	350,515	159,389
T K 3	特掲産業 3	282,746	367,724	176,959	202,593	238,250	158,204	196,072	6,521	80,153	129,474	18,755
T K 4	特掲産業 4	x	x	x	x	x	x	x	x	x	x	x

第2表-1 産業、性別常用労働者の1人平均月間出勤日数及び実労働時間数

(事業所規模 5人以上)

(単位: 日・時間)

	産業	出勤日数			総実労働時間			所定内労働時間			所定外労働時間		
		計	男子	女子	計	男子	女子	計	男子	女子	計	男子	女子
T L	調査産業計	19.5	20.3	18.8	148.7	165.8	133.2	138.9	151.4	127.5	9.8	14.4	5.7
C	鉱業, 採石業, 砂利採取業	x	x	x	x	x	x	x	x	x	x	x	x
D	建設業	22.2	22.7	20.5	187.8	197.1	156.3	161.3	166.3	144.4	26.5	30.8	11.9
E	製造業	20.2	20.4	19.8	169.0	175.3	155.1	154.0	157.8	145.7	15.0	17.5	9.4
F	電気・ガス・熱供給・水道業	20.6	20.6	20.7	160.7	162.4	145.9	154.7	155.9	144.5	6.0	6.5	1.4
G	情報通信業	19.2	19.6	18.4	163.9	169.3	152.7	149.6	153.3	141.9	14.3	16.0	10.8
H	運輸業, 郵便業	22.1	22.2	21.7	187.2	192.8	160.8	165.4	167.7	154.6	21.8	25.1	6.2
I	卸売業, 小売業	19.0	20.4	17.7	138.7	162.3	118.0	131.5	151.5	113.9	7.2	10.8	4.1
J	金融業, 保険業	19.5	20.7	18.9	150.1	171.1	138.7	145.5	164.6	135.2	4.6	6.5	3.5
K	不動産業, 物品賃貸業	18.9	19.2	18.5	141.2	150.4	128.3	136.4	144.8	124.5	4.8	5.6	3.8
L	学術研究, 専門・技術サービス業	20.4	20.7	19.9	160.9	166.1	152.4	156.2	162.4	146.0	4.7	3.7	6.4
M	宿泊業, 飲食サービス業	16.0	16.0	16.0	94.8	103.3	91.1	89.3	93.9	87.3	5.5	9.4	3.8
N	生活関連サービス業, 娯楽業	20.1	20.9	19.5	142.8	161.5	130.4	135.9	152.7	124.8	6.9	8.8	5.6
O	教育, 学習支援業	18.1	18.6	17.6	137.5	151.3	125.8	126.6	137.5	117.4	10.9	13.8	8.4
P	医療, 福祉	20.0	20.2	19.9	148.7	153.8	146.9	143.3	148.9	141.4	5.4	4.9	5.5
Q	複合サービス事業	20.4	20.5	20.4	160.7	165.8	152.8	154.1	157.4	149.0	6.6	8.4	3.8
R	サービス業(他に分類されないもの)	19.1	20.3	17.9	141.9	159.1	123.5	133.8	147.0	119.7	8.1	12.1	3.8
E09,10	食料品・たばこ	19.9	20.4	19.3	164.1	174.9	151.7	149.4	157.5	140.1	14.7	17.4	11.6
E11	繊維工業	21.1	20.7	21.4	171.8	173.1	171.0	161.8	165.4	159.7	10.0	7.7	11.3
E12	木材・木製品	x	x	x	x	x	x	x	x	x	x	x	x
E13	家具・装備品	x	x	x	x	x	x	x	x	x	x	x	x
E14	パルプ・紙	19.9	20.4	18.4	160.5	167.8	136.5	144.7	148.3	133.0	15.8	19.5	3.5
E15	印刷・同関連業	22.5	22.9	21.9	178.5	185.9	167.1	175.5	182.7	164.3	3.0	3.2	2.8
E16,17	化学、石油・石炭	19.6	20.0	19.1	160.8	167.2	152.3	153.1	157.5	147.3	7.7	9.7	5.0
E18	プラスチック製品	19.2	19.1	19.6	165.6	169.3	155.1	152.3	154.2	146.9	13.3	15.1	8.2
E19	ゴム製品	20.0	19.7	21.0	167.9	166.1	173.1	154.4	151.1	164.1	13.5	15.0	9.0
E21	窯業・土石製品	22.6	22.8	20.0	175.6	177.4	152.1	169.2	170.7	149.7	6.4	6.7	2.4
E22	鉄鋼業	-	-	-	-	-	-	-	-	-	-	-	-
E23	非鉄金属製造業	-	-	-	-	-	-	-	-	-	-	-	-
E24	金属製品製造業	20.6	20.9	19.5	166.4	169.0	155.1	155.1	156.7	148.3	11.3	12.3	6.8
E25	はん用機械器具	20.5	20.5	20.4	165.9	175.6	129.0	152.3	158.6	128.4	13.6	17.0	0.6
E26	生産用機械器具	20.7	20.8	20.5	181.4	188.5	158.1	156.5	159.5	146.5	24.9	29.0	11.6
E27	業務用機械器具	-	-	-	-	-	-	-	-	-	-	-	-
E28	電子・デバイス	19.7	19.6	19.8	170.5	177.7	154.7	151.3	154.2	144.9	19.2	23.5	9.8
E29	電気機械器具	19.1	19.1	19.1	160.0	164.0	152.7	145.9	148.5	141.1	14.1	15.5	11.6
E30	情報通信機械器具	x	x	x	x	x	x	x	x	x	x	x	x
E31	輸送用機械器具	19.9	19.9	20.0	169.4	171.4	158.9	154.7	155.5	150.3	14.7	15.9	8.6
E32,20	その他の製造業	-	-	-	-	-	-	-	-	-	-	-	-
E S 1	E 一括分 1	19.6	20.0	18.4	163.9	172.6	142.8	149.1	155.1	134.6	14.8	17.5	8.2
I - 1	卸売業	20.8	20.8	20.7	164.1	174.6	145.7	153.5	160.9	140.5	10.6	13.7	5.2
I - 2	小売業	18.4	20.2	17.1	130.0	155.7	112.1	123.9	146.4	108.2	6.1	9.3	3.9
M75	宿泊業	16.2	16.7	16.0	92.3	109.5	86.0	89.1	102.8	84.1	3.2	6.7	1.9
M S	M 一括分	16.0	15.9	16.0	95.3	102.0	92.4	89.3	92.1	88.1	6.0	9.9	4.3
P83	医療業	19.9	20.1	19.9	150.9	157.5	148.8	142.9	150.3	140.6	8.0	7.2	8.2
P S	P 一括分	20.1	20.2	20.0	146.1	150.1	144.7	143.7	147.5	142.3	2.4	2.6	2.4
R91	職業紹介・派遣業	19.6	20.2	19.2	154.2	166.9	145.3	147.4	156.6	140.9	6.8	10.3	4.4
R92	その他の事業サービス	18.1	19.4	16.8	127.6	148.8	107.7	119.3	135.6	104.0	8.3	13.2	3.7
R S	R 一括分	21.0	21.6	19.8	162.0	170.5	143.1	153.2	159.2	139.9	8.8	11.3	3.2
T K 1	特掲産業 1	x	x	x	x	x	x	x	x	x	x	x	x
T K 2	特掲産業 2	20.6	20.7	20.3	163.6	166.4	156.9	159.2	162.7	150.6	4.4	3.7	6.3
T K 3	特掲産業 3	19.8	20.7	19.3	139.0	149.9	133.1	132.1	141.7	126.9	6.9	8.2	6.2
T K 4	特掲産業 4	21.8	22.2	20.4	167.4	175.2	142.0	161.3	167.8	139.9	6.1	7.4	2.1

第2表-2 産業、性別常用労働者の1人平均月間出勤日数及び実労働時間数

(事業所規模 30人以上)

(単位: 日・時間)

	産業	出勤日数			総実労働時間			所定内労働時間			所定外労働時間		
		計	男子	女子	計	男子	女子	計	男子	女子	計	男子	女子
T L	調 査 産 業 計	19.6	20.2	18.9	153.8	167.7	139.5	143.4	152.7	133.8	10.4	15.0	5.7
C	鉱業, 採石業, 砂利採取業	x	x	x	x	x	x	x	x	x	x	x	x
D	建 設 業	21.2	21.2	20.9	188.9	190.3	174.9	155.8	155.9	154.8	33.1	34.4	20.1
E	製 造 業	20.1	20.3	19.6	169.9	176.3	155.8	154.0	157.5	146.2	15.9	18.8	9.6
F	電気・ガス・熱供給・水道業	20.1	20.0	20.8	156.6	158.0	138.9	147.9	148.9	135.5	8.7	9.1	3.4
G	情 報 通 信 業	19.4	19.5	18.9	167.3	170.7	156.5	150.5	152.7	143.5	16.8	18.0	13.0
H	運 輸 業, 郵 便 業	22.4	22.6	21.2	185.9	191.0	158.3	165.5	168.1	151.6	20.4	22.9	6.7
I	卸 売 業, 小 売 業	18.5	19.6	17.7	128.7	153.1	112.9	123.7	144.7	110.1	5.0	8.4	2.8
J	金 融 業, 保 険 業	19.9	20.7	19.5	154.6	171.6	144.8	148.5	163.4	139.9	6.1	8.2	4.9
K	不 動 産 業, 物 品 賃 貸 業	17.4	18.6	15.9	116.1	128.7	100.9	111.1	123.7	95.8	5.0	5.0	5.1
L	学術研究, 専門・技術サービス業	19.9	20.5	19.4	159.1	167.0	151.0	152.5	161.2	143.6	6.6	5.8	7.4
M	宿 泊 業, 飲 食 サ ー ビ ス 業	15.5	15.7	15.4	106.4	119.3	100.4	99.6	108.3	95.5	6.8	11.0	4.9
N	生活関連サービス業, 娯楽業	19.8	20.4	19.1	144.2	158.9	128.5	138.2	151.2	124.3	6.0	7.7	4.2
O	教 育, 学 習 支 援 業	19.1	19.5	18.6	151.9	161.2	139.9	137.1	145.5	126.2	14.8	15.7	13.7
P	医 療, 福 祉	19.8	20.0	19.7	151.5	157.9	149.0	147.1	152.2	145.1	4.4	5.7	3.9
Q	複 合 サ ー ビ ス 事 業	20.3	20.3	20.1	163.1	166.0	154.4	154.9	156.8	149.3	8.2	9.2	5.1
R	サービス業(他に分類されないもの)	18.6	19.7	17.6	136.6	154.4	121.9	128.4	141.8	117.3	8.2	12.6	4.6
E 09,10	食 料 品 ・ た ば こ	19.7	20.5	18.9	165.0	179.1	151.3	149.9	160.8	139.3	15.1	18.3	12.0
E 11	織 維 工 業	21.1	20.7	21.4	171.8	173.1	171.0	161.8	165.4	159.7	10.0	7.7	11.3
E 12	木 材 ・ 木 製 品	-	-	-	-	-	-	-	-	-	-	-	-
E 13	家 具 ・ 装 備 品	x	x	x	x	x	x	x	x	x	x	x	x
E 14	パ ル プ ・ 紙	19.9	20.4	18.4	160.5	167.8	136.5	144.7	148.3	133.0	15.8	19.5	3.5
E 15	印 刷 ・ 同 関 連 業	21.0	21.6	20.2	166.0	176.6	149.5	161.7	172.1	145.6	4.3	4.5	3.9
E 16,17	化 学, 石 油 ・ 石 炭	19.9	20.5	19.2	160.2	167.9	151.5	154.6	160.7	147.7	5.6	7.2	3.8
E 18	プ ラ ス チ ッ ク 製 品	19.2	19.2	19.5	170.3	171.9	164.6	154.3	154.6	153.2	16.0	17.3	11.4
E 19	ゴ ム 製 品	20.0	19.7	21.0	167.9	166.1	173.1	154.4	151.1	164.1	13.5	15.0	9.0
E 21	窯 業 ・ 土 石 製 品	21.3	21.7	18.0	174.9	179.0	139.6	163.0	166.3	134.7	11.9	12.7	4.9
E 22	鉄 鋼 業	-	-	-	-	-	-	-	-	-	-	-	-
E 23	非 鉄 金 属 製 造 業	-	-	-	-	-	-	-	-	-	-	-	-
E 24	金 属 製 品 製 造 業	20.6	20.9	19.5	166.4	169.0	155.1	155.1	156.7	148.3	11.3	12.3	6.8
E 25	は ん 用 機 械 器 具	x	x	x	x	x	x	x	x	x	x	x	x
E 26	生 産 用 機 械 器 具	21.0	20.9	21.3	187.0	190.9	169.2	160.6	161.1	158.5	26.4	29.8	10.7
E 27	業 務 用 機 械 器 具	-	-	-	-	-	-	-	-	-	-	-	-
E 28	電 子 ・ デ バ イ ス	19.7	19.6	19.8	170.5	177.7	154.7	151.3	154.2	144.9	19.2	23.5	9.8
E 29	電 気 機 械 器 具	19.1	19.1	19.1	160.0	164.0	152.7	145.9	148.5	141.1	14.1	15.5	11.6
E 30	情 報 通 信 機 械 器 具	x	x	x	x	x	x	x	x	x	x	x	x
E 31	輸 送 用 機 械 器 具	20.0	20.0	20.1	170.0	172.3	159.0	155.1	156.2	149.9	14.9	16.1	9.1
E 32,20	そ の 他 の 製 造 業	-	-	-	-	-	-	-	-	-	-	-	-
E S 1	E 一 括 分 1	19.6	20.0	18.4	163.9	172.6	142.8	149.1	155.1	134.6	14.8	17.5	8.2
I - 1	卸 売 業	20.3	20.8	19.6	163.1	176.2	146.4	154.1	164.3	141.1	9.0	11.9	5.3
I - 2	小 売 業	17.7	18.7	17.2	114.7	136.8	103.9	111.3	130.8	101.8	3.4	6.0	2.1
M 75	宿 泊 業	17.5	18.7	16.8	123.7	149.8	107.5	118.5	141.7	104.1	5.2	8.1	3.4
M S	M 一 括 分	15.0	14.8	15.1	101.9	109.2	98.8	94.7	97.3	93.6	7.2	11.9	5.2
P 83	医 療 業	19.5	19.9	19.3	151.5	159.1	148.6	146.0	151.8	143.8	5.5	7.3	4.8
P S	P 一 括 分	20.4	20.3	20.5	151.6	155.8	149.7	149.4	153.0	147.8	2.2	2.8	1.9
R 91	職 業 紹 介 ・ 派 遣 業	19.4	20.0	19.0	153.5	167.2	143.8	146.2	156.1	139.2	7.3	11.1	4.6
R 92	そ の 他 の 事 業 サ ー ビ ス	17.8	19.4	16.7	123.3	142.5	109.2	116.9	133.2	104.9	6.4	9.3	4.3
R S	R 一 括 分	20.0	20.6	18.7	159.6	171.7	130.0	138.6	145.6	121.4	21.0	26.1	8.6
T K 1	特 掲 産 業 1	x	x	x	x	x	x	x	x	x	x	x	x
T K 2	特 掲 産 業 2	20.3	20.5	19.8	165.0	167.5	159.6	158.7	162.0	151.5	6.3	5.5	8.1
T K 3	特 掲 産 業 3	20.1	20.4	19.7	136.0	143.5	126.8	132.6	138.6	125.2	3.4	4.9	1.6
T K 4	特 掲 産 業 4	x	x	x	x	x	x	x	x	x	x	x	x

第3表-1 産業、性別常用労働者数及びパートタイム労働者比率

(事業所規模 5人以上)

	産業	前月末常用労働者数			本月中増加労働者数			本月中減少労働者数		
		計	男子	女子	計	男子	女子	計	男子	女子
T L	調査産業計	557,957	265,623	292,334	11,522	5,269	6,253	9,074	4,089	4,985
C	鉱業，採石業，砂利採取業	x	x	x	x	x	x	x	x	x
D	建設業	30,554	23,453	7,101	651	644	7	22	22	0
E	製造業	81,842	56,664	25,178	741	485	256	963	766	197
F	電気・ガス・熱供給・水道業	2,117	1,906	211	13	12	1	19	19	0
G	情報通信業	7,579	5,107	2,472	70	49	21	92	29	63
H	運輸業，郵便業	26,817	22,258	4,559	710	413	297	589	478	111
I	卸売業，小売業	93,507	43,882	49,625	2,497	913	1,584	2,510	1,098	1,412
J	金融業，保険業	12,336	4,342	7,994	100	12	88	43	18	25
K	不動産業，物品賃貸業	4,734	2,778	1,956	36	16	20	32	25	7
L	学術研究，専門・技術サービス業	10,232	6,381	3,851	85	78	7	110	90	20
M	宿泊業，飲食サービス業	46,061	13,667	32,394	2,959	1,390	1,569	1,194	682	512
N	生活関連サービス業，娯楽業	12,986	5,205	7,781	235	73	162	352	175	177
O	教育，学習支援業	39,826	18,237	21,589	751	237	514	449	55	394
P	医療，福祉	138,747	34,825	103,922	1,434	476	958	1,279	282	997
Q	複合サービス事業	8,509	5,160	3,349	40	30	10	16	9	7
R	サービス業(他に分類されないもの)	42,067	21,718	20,349	1,200	441	759	1,404	341	1,063
E 09,10	食料品・たばこ	16,795	9,077	7,718	183	81	102	460	375	85
E 11	繊維工業	2,097	781	1,316	8	0	8	33	13	20
E 12	木材・木製品	x	x	x	x	x	x	x	x	x
E 13	家具・装備品	x	x	x	x	x	x	x	x	x
E 14	パルプ・紙	1,430	1,101	329	2	2	0	4	2	2
E 15	印刷・同関連業	2,171	1,312	859	6	6	0	18	6	12
E 16,17	化学、石油・石炭	4,447	2,522	1,925	86	71	15	28	14	14
E 18	プラスチック製品	4,405	3,269	1,136	26	19	7	41	38	3
E 19	ゴム製品	1,802	1,357	445	9	4	5	6	4	2
E 21	窯業・土石製品	3,201	2,984	217	9	9	0	119	119	0
E 22	鉄鋼業	-	-	-	-	-	-	-	-	-
E 23	非鉄金属製造業	-	-	-	-	-	-	-	-	-
E 24	金属製品製造業	4,534	3,702	832	29	1	28	38	35	3
E 25	はん用機械器具	383	303	80	6	6	0	0	0	0
E 26	生産用機械器具	11,146	8,533	2,613	41	30	11	57	41	16
E 27	業務用機械器具	-	-	-	-	-	-	-	-	-
E 28	電子・デバイス	11,812	8,132	3,680	146	117	29	98	75	23
E 29	電気機械器具	2,710	1,776	934	25	0	25	16	8	8
E 30	情報通信機械器具	x	x	x	x	x	x	x	x	x
E 31	輸送用機械器具	10,167	8,508	1,659	52	30	22	29	29	0
E 32,20	その他の製造業	-	-	-	-	-	-	-	-	-
E S 1	E 一括分 1	2,788	1,972	816	8	7	1	12	6	6
I - 1	卸売業	24,023	15,319	8,704	586	151	435	430	156	274
I - 2	小売業	69,484	28,563	40,921	1,911	762	1,149	2,080	942	1,138
M75	宿泊業	8,423	2,229	6,194	647	213	434	63	41	22
M S	M 一括分	37,638	11,438	26,200	2,312	1,177	1,135	1,131	641	490
P83	医療業	73,436	17,783	55,653	670	198	472	657	66	591
P S	P 一括分	65,311	17,042	48,269	764	278	486	622	216	406
R91	職業紹介・派遣業	9,524	3,952	5,572	590	195	395	713	201	512
R92	その他の事業サービス	22,422	10,787	11,635	597	243	354	666	118	548
R S	R 一括分	10,121	6,979	3,142	13	3	10	25	22	3
T K 1	特掲産業 1	x	x	x	x	x	x	x	x	x
T K 2	特掲産業 2	7,527	5,356	2,171	67	64	3	76	68	8
T K 3	特掲産業 3	6,208	2,191	4,017	19	19	0	150	37	113
T K 4	特掲産業 4	2,697	2,065	632	0	0	0	10	10	0

(単位：人・%)

本月末常用労働者数			うちパートタイム労働者数			パートタイム労働者比率			
計	男子	女子	計	男子	女子	計	男子	女子	
560,405	266,803	293,602	173,583	42,392	131,191	31.0	15.9	44.7	T L
x	x	x	x	x	x	x	x	x	C
31,183	24,075	7,108	2,392	208	2,184	7.7	0.9	30.7	D
81,620	56,383	25,237	13,257	4,504	8,753	16.2	8.0	34.7	E
2,111	1,899	212	154	95	59	7.3	5.0	27.8	F
7,557	5,127	2,430	104	15	89	1.4	0.3	3.7	G
26,938	22,193	4,745	4,006	1,990	2,016	14.9	9.0	42.5	H
93,494	43,697	49,797	40,348	8,655	31,693	43.2	19.8	63.6	I
12,393	4,336	8,057	1,834	6	1,828	14.8	0.1	22.7	J
4,738	2,769	1,969	1,386	423	963	29.3	15.3	48.9	K
10,207	6,369	3,838	900	201	699	8.8	3.2	18.2	L
47,826	14,375	33,451	37,660	9,727	27,933	78.7	67.7	83.5	M
12,869	5,103	7,766	5,941	1,490	4,451	46.2	29.2	57.3	N
40,128	18,419	21,709	15,386	4,394	10,992	38.3	23.9	50.6	O
138,902	35,019	103,883	36,820	5,840	30,980	26.5	16.7	29.8	P
8,533	5,181	3,352	534	192	342	6.3	3.7	10.2	Q
41,863	21,818	20,045	12,860	4,651	8,209	30.7	21.3	41.0	R
16,518	8,783	7,735	6,793	2,268	4,525	41.1	25.8	58.5	E 09,10
2,072	768	1,304	178	31	147	8.6	4.0	11.3	E 11
x	x	x	x	x	x	x	x	x	E 12
x	x	x	x	x	x	x	x	x	E 13
1,428	1,101	327	23	2	21	1.6	0.2	6.4	E 14
2,159	1,312	847	206	17	189	9.5	1.3	22.3	E 15
4,505	2,579	1,926	872	269	603	19.4	10.4	31.3	E 16,17
4,390	3,250	1,140	424	166	258	9.7	5.1	22.6	E 18
1,805	1,357	448	106	10	96	5.9	0.7	21.4	E 19
3,091	2,874	217	132	130	2	4.3	4.5	0.9	E 21
-	-	-	-	-	-	-	-	-	E 22
-	-	-	-	-	-	-	-	-	E 23
4,525	3,668	857	191	83	108	4.2	2.3	12.6	E 24
389	309	80	47	7	40	12.1	2.3	50.0	E 25
11,130	8,522	2,608	1,364	269	1,095	12.3	3.2	42.0	E 26
-	-	-	-	-	-	-	-	-	E 27
11,860	8,174	3,686	1,561	614	947	13.2	7.5	25.7	E 28
2,719	1,768	951	178	12	166	6.5	0.7	17.5	E 29
x	x	x	x	x	x	x	x	x	E 30
10,190	8,509	1,681	554	391	163	5.4	4.6	9.7	E 31
-	-	-	-	-	-	-	-	-	E 32,20
2,784	1,973	811	218	33	185	7.8	1.7	22.8	E S 1
24,179	15,314	8,865	3,993	1,062	2,931	16.5	6.9	33.1	I - 1
69,315	28,383	40,932	36,355	7,593	28,762	52.4	26.8	70.3	I - 2
9,007	2,401	6,606	7,113	1,244	5,869	79.0	51.8	88.8	M 75
38,819	11,974	26,845	30,547	8,483	22,064	78.7	70.8	82.2	M S
73,449	17,915	55,534	16,145	2,232	13,913	22.0	12.5	25.1	P 83
65,453	17,104	48,349	20,675	3,608	17,067	31.6	21.1	35.3	P S
9,401	3,946	5,455	1,369	321	1,048	14.6	8.1	19.2	R 91
22,353	10,912	11,441	10,239	3,925	6,314	45.8	36.0	55.2	R 92
10,109	6,960	3,149	1,252	405	847	12.4	5.8	26.9	R S
x	x	x	x	x	x	x	x	x	T K 1
7,518	5,352	2,166	378	118	260	5.0	2.2	12.0	T K 2
6,077	2,173	3,904	2,043	446	1,597	33.6	20.5	40.9	T K 3
2,687	2,055	632	448	163	285	16.7	7.9	45.1	T K 4

第3表-2 産業、性別常用労働者数及びパートタイム労働者比率

(事業所規模 30人以上)

	産業	前月末常用労働者数			本月中増加労働者数			本月中減少労働者数		
		計	男子	女子	計	男子	女子	計	男子	女子
T L	調査産業計	308,135	155,343	152,792	4,555	1,969	2,586	4,221	1,519	2,702
C	鉱業，採石業，砂利採取業	x	x	x	x	x	x	x	x	x
D	建設業	7,971	7,244	727	51	44	7	22	22	0
E	製造業	69,621	47,994	21,627	578	322	256	524	327	197
F	電気・ガス・熱供給・水道業	1,110	1,022	88	13	12	1	19	19	0
G	情報通信業	5,242	3,980	1,262	12	6	6	35	29	6
H	運輸業，郵便業	16,770	14,169	2,601	557	370	187	277	166	111
I	卸売業，小売業	30,440	11,977	18,463	595	202	393	500	95	405
J	金融業，保険業	6,480	2,348	4,132	36	12	24	43	18	25
K	不動産業，物品賃貸業	1,574	870	704	27	7	20	32	25	7
L	学術研究，専門・技術サービス業	4,809	2,416	2,393	29	22	7	27	7	20
M	宿泊業，飲食サービス業	10,448	3,334	7,114	252	89	163	344	159	185
N	生活関連サービス業，娯楽業	6,617	3,423	3,194	141	73	68	142	81	61
O	教育，学習支援業	26,017	14,696	11,321	463	154	309	228	55	173
P	医療，福祉	86,827	24,767	62,060	869	339	530	762	166	596
Q	複合サービス事業	5,810	4,350	1,460	40	30	10	16	9	7
R	サービス業(他に分類されないもの)	28,356	12,713	15,643	892	287	605	1,250	341	909
E 09,10	食料品・たばこ	12,511	6,221	6,290	183	81	102	160	75	85
E 11	繊維工業	2,097	781	1,316	8	0	8	33	13	20
E 12	木材・木製品	-	-	-	-	-	-	-	-	-
E 13	家具・装備品	x	x	x	x	x	x	x	x	x
E 14	パルプ・紙	1,430	1,101	329	2	2	0	4	2	2
E 15	印刷・同関連業	1,527	926	601	6	6	0	18	6	12
E 16,17	化学、石油・石炭	3,835	2,046	1,789	18	3	15	28	14	14
E 18	プラスチック製品	3,450	2,684	766	26	19	7	10	7	3
E 19	ゴム製品	1,802	1,357	445	9	4	5	6	4	2
E 21	窯業・土石製品	1,043	934	109	9	9	0	11	11	0
E 22	鉄鋼業	-	-	-	-	-	-	-	-	-
E 23	非鉄金属製造業	-	-	-	-	-	-	-	-	-
E 24	金属製品製造業	4,534	3,702	832	29	1	28	38	35	3
E 25	はん用機械器具	x	x	x	x	x	x	x	x	x
E 26	生産用機械器具	9,576	7,860	1,716	41	30	11	57	41	16
E 27	業務用機械器具	-	-	-	-	-	-	-	-	-
E 28	電子・デバイス	11,812	8,132	3,680	146	117	29	98	75	23
E 29	電気機械器具	2,710	1,776	934	25	0	25	16	8	8
E 30	情報通信機械器具	x	x	x	x	x	x	x	x	x
E 31	輸送用機械器具	9,392	7,822	1,570	52	30	22	29	29	0
E 32,20	その他の製造業	-	-	-	-	-	-	-	-	-
E S 1	E 一括分 1	2,788	1,972	816	8	7	1	12	6	6
I - 1	卸売業	8,833	4,957	3,876	152	39	113	85	22	63
I - 2	小売業	21,607	7,020	14,587	443	163	280	415	73	342
M75	宿泊業	2,154	835	1,319	16	0	16	63	41	22
M S	M 一括分	8,294	2,499	5,795	236	89	147	281	118	163
P83	医療業	57,647	15,939	41,708	670	198	472	528	66	462
P S	P 一括分	29,180	8,828	20,352	199	141	58	234	100	134
R91	職業紹介・派遣業	8,936	3,658	5,278	590	195	395	713	201	512
R92	その他の事業サービス	16,522	6,986	9,536	289	89	200	512	118	394
R S	R 一括分	2,898	2,069	829	13	3	10	25	22	3
T K 1	特掲産業 1	x	x	x	x	x	x	x	x	x
T K 2	特掲産業 2	3,277	2,249	1,028	23	20	3	11	3	8
T K 3	特掲産業 3	2,599	1,440	1,159	19	19	0	56	37	19
T K 4	特掲産業 4	x	x	x	x	x	x	x	x	x



(単位：人・%)

本月末常用労働者数			うちパートタイム労働者数			パートタイム労働者比率			
計	男子	女子	計	男子	女子	計	男子	女子	
308,469	155,793	152,676	72,950	19,671	53,279	23.6	12.6	34.9	T L
x	x	x	x	x	x	x	x	x	C
8,000	7,266	734	99	21	78	1.2	0.3	10.6	D
69,675	47,989	21,686	9,950	2,846	7,104	14.3	5.9	32.8	E
1,104	1,015	89	129	95	34	11.7	9.4	38.2	F
5,219	3,957	1,262	33	15	18	0.6	0.4	1.4	G
17,050	14,373	2,677	2,701	1,549	1,152	15.8	10.8	43.0	H
30,535	12,084	18,451	16,079	2,968	13,111	52.7	24.6	71.1	I
6,473	2,342	4,131	596	6	590	9.2	0.3	14.3	J
1,569	852	717	912	364	548	58.1	42.7	76.4	K
4,811	2,431	2,380	496	65	431	10.3	2.7	18.1	L
10,356	3,264	7,092	6,282	1,735	4,547	60.7	53.2	64.1	M
6,616	3,415	3,201	2,636	836	1,800	39.8	24.5	56.2	N
26,252	14,795	11,457	6,748	2,630	4,118	25.7	17.8	35.9	O
86,934	24,940	61,994	16,204	2,944	13,260	18.6	11.8	21.4	P
5,834	4,371	1,463	453	192	261	7.8	4.4	17.8	Q
27,998	12,659	15,339	9,631	3,404	6,227	34.4	26.9	40.6	R
12,534	6,227	6,307	5,299	1,399	3,900	42.3	22.5	61.8	E 09,10
2,072	768	1,304	178	31	147	8.6	4.0	11.3	E 11
-	-	-	-	-	-	-	-	-	E 12
x	x	x	x	x	x	x	x	x	E 13
1,428	1,101	327	23	2	21	1.6	0.2	6.4	E 14
1,515	926	589	206	17	189	13.6	1.8	32.1	E 15
3,825	2,035	1,790	736	133	603	19.2	6.5	33.7	E 16,17
3,466	2,696	770	85	43	42	2.5	1.6	5.5	E 18
1,805	1,357	448	106	10	96	5.9	0.7	21.4	E 19
1,041	932	109	24	22	2	2.3	2.4	1.8	E 21
-	-	-	-	-	-	-	-	-	E 22
-	-	-	-	-	-	-	-	-	E 23
4,525	3,668	857	191	83	108	4.2	2.3	12.6	E 24
x	x	x	x	x	x	x	x	x	E 25
9,560	7,849	1,711	467	45	422	4.9	0.6	24.7	E 26
-	-	-	-	-	-	-	-	-	E 27
11,860	8,174	3,686	1,561	614	947	13.2	7.5	25.7	E 28
2,719	1,768	951	178	12	166	6.5	0.7	17.5	E 29
x	x	x	x	x	x	x	x	x	E 30
9,415	7,823	1,592	554	391	163	5.9	5.0	10.2	E 31
-	-	-	-	-	-	-	-	-	E 32,20
2,784	1,973	811	218	33	185	7.8	1.7	22.8	E S 1
8,900	4,974	3,926	1,428	281	1,147	16.0	5.6	29.2	I - 1
21,635	7,110	14,525	14,651	2,687	11,964	67.7	37.8	82.4	I - 2
2,107	794	1,313	951	179	772	45.1	22.5	58.8	M75
8,249	2,470	5,779	5,331	1,556	3,775	64.6	63.0	65.3	M S
57,789	16,071	41,718	9,743	1,728	8,015	16.9	10.8	19.2	P 83
29,145	8,869	20,276	6,461	1,216	5,245	22.2	13.7	25.9	P S
8,813	3,652	5,161	1,320	272	1,048	15.0	7.4	20.3	R91
16,299	6,957	9,342	7,833	3,004	4,829	48.1	43.2	51.7	R92
2,886	2,050	836	478	128	350	16.6	6.2	41.9	R S
x	x	x	x	x	x	x	x	x	T K1
3,289	2,266	1,023	62	12	50	1.9	0.5	4.9	T K2
2,562	1,422	1,140	673	299	374	26.3	21.0	32.8	T K3
x	x	x	x	x	x	x	x	x	T K4

第4表 事業所規模、性別常用労働者の1人平均月間現金給与額

(単位：円)

産業	現金給与総額			きまって支給する給与			所定内	所定外	特別に支払われた給与		
	計	男子	女子	計	男子	女子			計	男子	女子
(事業所規模 5～29人)											
T L 調査産業計	267,921	337,921	212,691	201,843	259,185	156,600	192,459	9,384	66,078	78,736	56,091
(事業所規模 30～99人)											
T L 調査産業計	442,448	556,753	319,123	245,446	300,567	185,976	231,135	14,311	197,002	256,186	133,147
(事業所規模 100人以上)											
T L 調査産業計	572,332	775,827	376,042	286,726	352,093	223,673	261,720	25,006	285,606	423,734	152,369

第5表 事業所規模、性別常用労働者の1人平均月間出勤日数及び実労働時間数

(単位：日・時間)

産業	出勤日数			総実労働時間			所定内労働時間			所定外労働時間		
	計	男子	女子	計	男子	女子	計	男子	女子	計	男子	女子
(事業所規模 5～29人)												
T L 調査産業計	19.5	20.5	18.6	142.4	163.0	126.1	133.3	149.5	120.5	9.1	13.5	5.6
(事業所規模 30～99人)												
T L 調査産業計	19.8	20.5	19.1	151.0	165.9	134.9	141.4	152.1	129.9	9.6	13.8	5.0
(事業所規模 100人以上)												
T L 調査産業計	19.3	19.9	18.8	156.4	169.6	143.7	145.2	153.4	137.4	11.2	16.2	6.3

第6表 事業所規模、産業、就業形態別常用労働者の1人平均月間現金給与額

(単位：円)

産業	一般労働者					パートタイム労働者				
	現金給与総額	きまって支給する給与	所定内給与	所定外給与	特別に支払われた給与	現金給与総額	きまって支給する給与	所定内給与	所定外給与	特別に支払われた給与
(事業所規模 5人以上)										
T L 調査産業計	531,754	298,593	277,910	20,683	233,161	107,693	100,796	98,113	2,683	6,897
E 製造業	695,718	308,405	276,084	32,321	387,313	127,698	120,468	110,832	9,636	7,230
I 卸売業, 小売業	339,685	294,283	278,933	15,350	45,402	93,720	93,580	91,786	1,794	140
P 医療, 福祉	465,826	296,749	281,698	15,051	169,077	135,216	123,016	120,141	2,875	12,200
(事業所規模 30人以上)										
T L 調査産業計	629,215	314,018	289,359	24,659	315,197	120,254	113,189	109,107	4,082	7,065
E 製造業	762,081	317,685	283,325	34,360	444,396	134,836	125,257	113,993	11,264	9,579
I 卸売業, 小売業	317,087	283,063	270,858	12,205	34,024	108,121	107,776	106,749	1,027	345
P 医療, 福祉	511,745	316,697	298,938	17,759	195,048	147,843	133,437	128,976	4,461	14,406

第7表 事業所規模、産業、就業形態別常用労働者の1人平均月間出勤日数及び実労働時間数

(単位：日・時間)

	産業	一般労働者				パートタイム労働者			
		出勤日数	総実労働時間数	所定内労働時間数	所定外労働時間数	出勤日数	総実労働時間数	所定内労働時間数	所定外労働時間数
(事業所規模 5人以上)									
T L	調査産業計	21.1	174.2	161.0	13.2	16.1	91.5	89.2	2.3
E	製造業	20.5	177.3	160.8	16.5	18.4	126.5	119.1	7.4
I	卸売業，小売業	21.3	176.1	164.6	11.5	15.9	89.6	88.0	1.6
P	医療，福祉	21.0	166.8	160.1	6.7	17.2	97.6	96.1	1.5
(事業所規模 30人以上)									
T L	調査産業計	20.5	170.7	158.0	12.7	16.6	99.1	96.1	3.0
E	製造業	20.3	176.7	159.5	17.2	18.4	129.7	121.0	8.7
I	卸売業，小売業	19.8	161.5	152.8	8.7	17.2	99.1	97.5	1.6
P	医療，福祉	20.5	163.1	158.2	4.9	16.8	100.3	98.4	1.9

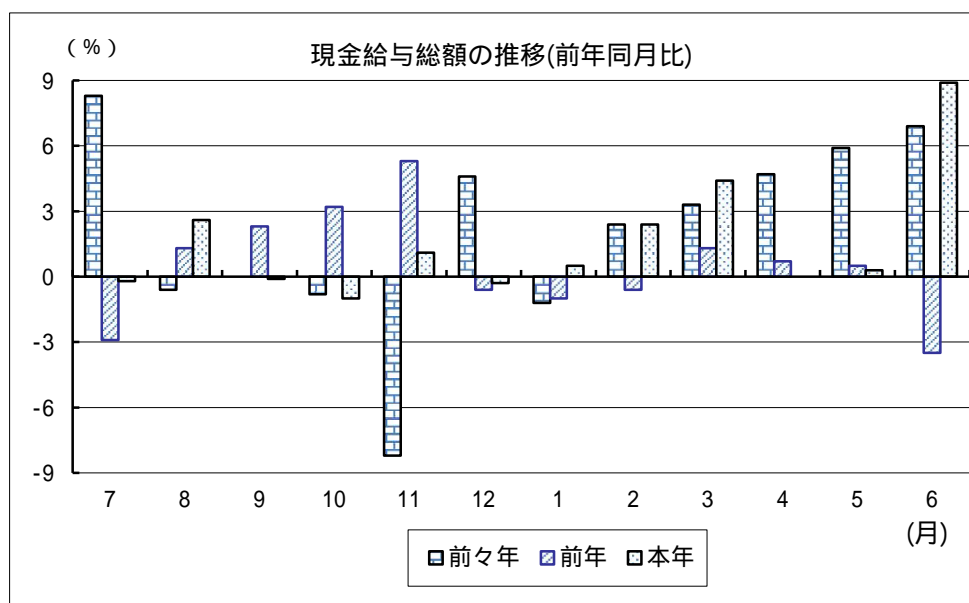
第8表 事業所規模、産業、就業形態別常用労働者数

(単位：人)

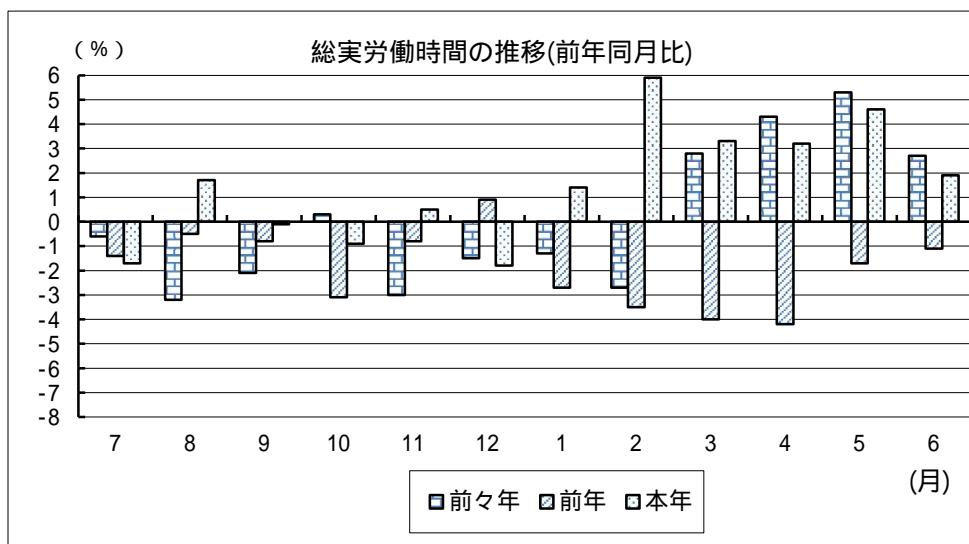
	産業	一般労働者				パートタイム労働者			
		前月末 常用労働者数	本月中 増加労働者数	本月中 減少労働者数	本月末 常用労働者数	前月末 常用労働者数	本月中 増加労働者数	本月中 減少労働者数	本月末 常用労働者数
(事業所規模 5人以上)									
T L	調査産業計	386,565	5,132	5,065	386,822	171,392	6,390	4,009	173,583
E	製造業	68,786	373	795	68,363	13,056	368	168	13,257
I	卸売・小売業	52,968	1,235	1,058	53,146	40,539	1,262	1,452	40,348
P	医療，福祉	102,543	609	954	102,082	36,204	825	325	36,820
(事業所規模 30人以上)									
T L	調査産業計	235,680	2,625	2,775	235,519	72,455	1,930	1,446	72,950
E	製造業	59,710	373	356	59,725	9,911	205	168	9,950
I	卸売・小売業	14,480	218	242	14,456	15,960	377	258	16,079
P	医療，福祉	70,872	472	600	70,730	15,955	397	162	16,204

## グラフで見る今月の動き (調査産業計:5人以上)

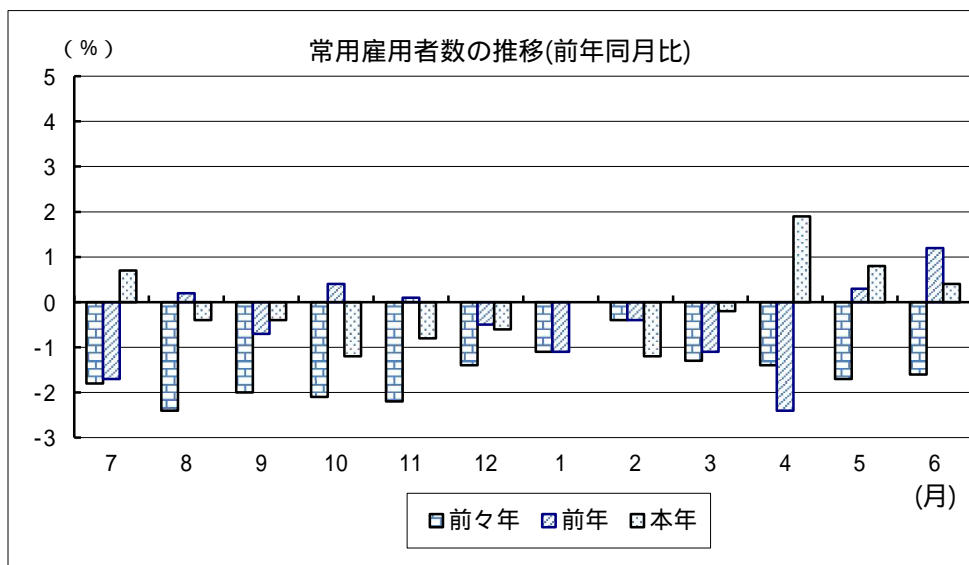
### 1 賃金の動き ( p1参照 )



### 2 労働時間の動き ( p2参照 )



### 3 雇用の動き ( p3参照 )



前年同月比は指数により作成

# 毎月勤労統計調査の説明

## 1 調査の目的

この調査は、統計法に基づく基幹統計であって、熊本県における勤労者の賃金、労働時間及び雇用について毎月の変動を明らかにすることを目的としています。

## 2 調査対象

この調査は「鉱業、採石業、砂利採取業」、「建設業」、「製造業」、「電気・ガス・熱供給・水道業」、「情報通信業」、「運輸業、郵便業」、「卸売、小売業」、「金融、保険業」、「不動産業、物品賃貸業」、「学術研究、専門・技術サービス業」、「宿泊業、飲食サービス業」、「生活関連サービス業、娯楽業（その他の生活関連サービス業のうち家事サービス業を除く）」、「教育、学習支援業」、「医療、福祉」、「複合サービス事業」、「サービス業（他に分類されないもの）（外国公務を除く）」で、常時5人以上の常用労働者を雇用する事業所のうち厚生労働大臣の指定する約670事業所について調査を行っています。

## 3 用語の説明

- 1) 常用労働者とは、  
期間を定めずに雇われている者  
1か月以上の期間を定めて雇われている者  
のいずれかに該当する者をいいます。  
平成30年1月分調査から常用労働者の定義を変更しました。  
(変更前)  
期間を定めずに雇われている者  
1か月を超える期間を定めて雇われている者  
臨時又は日雇労働者で前2カ月の各月にそれぞれ18日以上雇われた者
- 2) パートタイム労働者とは、常用労働者のうち、  
1日の所定労働時間が一般の労働者よりも短い者  
1日の所定労働時間が一般の労働者と同じで1週の所定労働日数が一般の労働者よりも少ない者  
のいずれかに該当する者をいいます。
- 3) 一般労働者とは、常用労働者のうち、パートタイム労働者でない者をいいます。
- 4) 入職（離職）率とは、前月末労働者数に対する月間の入職（離職）者数の割合（％）です。  
なお、入職（離職）者には、同一企業内での事業所間の異動者を含みます。
- 5) 現金給与額について  
賃金、給与、手当、賞与その他の名称の如何を問わず、労働の対償として使用者が労働者に通貨で支払うもので、所得税、社会保険料、組合費、購買代金等を差し引く前の金額です。退職を事由に労働者に支払われる退職金は、含まれません。
  - ・現金給与総額  
以下に述べるきまって支給する給与と特別に支払われた給与の合計額。
  - ・きまって支給する給与（定期給与）  
労働協約、就業規則等によってあらかじめ定められている支給条件、算定方法によって支給される給与でいわゆる基本給、家族手当、超過労働手当を含みます。
  - ・所定内給与  
きまって支給する給与のうち次の所定外給与以外のもの。

・ **所定外給与（超過労働給与）**

所定の労働時間を超える労働に対して支給される給与や、休日労働、深夜労働に対して支給される給与。時間外手当、早朝出勤手当、休日出勤手当、深夜手当等。

・ **特別に支払われた給与（特別給与）**

労働協約、就業規則等によらず、一時的又は突発的事由に基づき労働者に支払われた給与又は労働協約、就業規則等によりあらかじめ支給条件、算定方法が定められている給与で以下に該当するものです。

夏冬の賞与、期末手当等の一時金

支給事由の発生が不定期なもの

3か月を超える期間で算定される手当等（6か月分支払われる通勤手当等）

いわゆるベースアップの差額追給分

6) **実労働時間、出勤日数**について

労働者が実際に労働した時間数及び実際に出勤した日数。休憩時間は給与支給の有無にかかわらず除かれます。有給休暇取得分も除かれます。

・ **総実労働時間数**

次の所定内労働時間数と所定外労働時間数の合計。

・ **所定内労働時間数**

労働協約、就業規則等で定められた正規の始業時刻と終業時刻の間の実労働時間数。

・ **所定外労働時間数**

早出、残業、臨時の呼出、休日出勤等の実労働時間数。

・ **出勤日数**

業務のため実際に出勤した日数。1時間でも就業すれば1出勤日とします。

7) **特掲産業**について

「特掲産業（TK1～TK4）」は、各都道府県が任意の産業を指定し集計しています。

【表章名】	【産業分類（大分類）】	【産業分類（中分類）】
TK1 特掲産業1	L 学術研究, 専門・技術サービス業	71 学術・開発研究機関
TK2 特掲産業2	L 学術研究, 専門・技術サービス業	72 専門サービス業（他に分類されないもの） 74 技術サービス業（他に分類されないもの）
TK3 特掲産業3	N 生活関連サービス業, 娯楽業	80 娯楽業
TK4 特掲産業4	R サービス業（他に分類されないもの）	89 自動車整備業

## 4 調査結果の算定

この調査結果の数値は、調査事業所からの報告を基にして本県の規模5人以上のすべての事業所に対応するよう推計したものです。

全国の調査結果等については、

「e-Stat」(政府統計の総合窓口)のホームページ(以下のURL)から、  
キーワード”毎月勤労”等で簡単に検索できます。

<https://www.e-stat.go.jp>

熊本県 企画振興部 交通政策・統計局  
統計調査課 産業・教育統計班

〒862-8570 熊本市中央区水前寺6丁目18番1号

電話：096-333-2177(直通)

F A X：096-384-7544

熊本県統計調査課では、facebook「くまもとまるっと統計」でも情報提供しております。  
いろいろな話題が載っていますので、是非一度ご覧ください！

<https://www.facebook.com/kumamaru2016/>

熊本県統計調査課 facebook はこちら！	<input type="text" value="くまもとまるっと統計"/>	<input type="button" value="検索"/>
----------------------------	-----------------------------------------	-----------------------------------

