

県税

(1) 令和4年度の県税調定額及び収入額

(単位：千円、%)

区分 税目	県北地域				県全体		
	調定額 収入額	構成比	収入歩合	県全体に 占める割合	調定額 収入額	構成比	収入歩合
個人県民税	12,886,726	46.98	96.2	31.6	40,781,708	23.86	97.1
	12,403,342	46.27		31.3	39,594,236	23.40	
法人県民税	871,974	3.18	99.5	18.0	4,855,333	2.84	99.4
	867,243	3.24		18.0	4,828,403	2.85	
県民税利子割	4,197	0.02	100.0	4.9	84,815	0.05	100.0
	4,197	0.02		4.9	84,815	0.05	
個人事業税	410,055	1.49	91.3	20.4	2,008,510	1.18	96.2
	374,357	1.40		19.4	1,933,066	1.14	
法人事業税	6,400,756	23.33	99.4	14.4	44,563,169	26.07	99.6
	6,365,233	23.75		14.3	44,376,823	26.23	
不動産取得税	839,315	3.06	95.7	17.1	4,911,628	2.87	97.0
	803,299	3.00		16.9	4,765,596	2.82	
ゴルフ場利用税	317,102	1.16	100.0	50.6	627,172	0.37	100.0
	317,102	1.18		50.6	627,172	0.37	
狩猟税	4,345	0.02	100.0	24.4	17,771	0.01	100.0
	4,345	0.02		24.4	17,771	0.01	
軽油引取税	251,679	0.92	100.0	1.7	14,733,243	8.62	100.0
	251,679	0.94		1.7	14,733,243	8.71	
自動車税種別割 及び自動車税(旧)	5,438,021	19.82	99.4	24.4	22,290,416	13.04	99.5
	5,406,165	20.17		24.4	22,177,265	13.11	
県たばこ税	0	0.00		0.0	2,157,674	1.26	100.0
	0	0.00		0.0	2,157,674	1.28	
産業廃棄物税	6,749	0.02	100.0	4.9	136,752	0.08	100.0
	6,749	0.03		4.9	136,752	0.08	
その他	774	0.00	100.0	0.0	33,737,474	19.74	100.0
	774	0.00		0.0	33,737,475	19.94	
合計	27,431,693	100.0	97.7	16.1	170,905,665	100.00	99.0
	26,804,485	100.0		15.8	169,170,291	100.00	

※その他：個人県民税配当割、個人県民税株式等譲渡所得割、地方消費税譲渡割、地方消費税貨物割、自動車税環境性能割、鉾区税

※各税目の千円未満は四捨五入のため合計は一致しない場合がある。

(2) 県北地域及び県全体の県税調定額及び収入額の推移

(単位：千円、%)

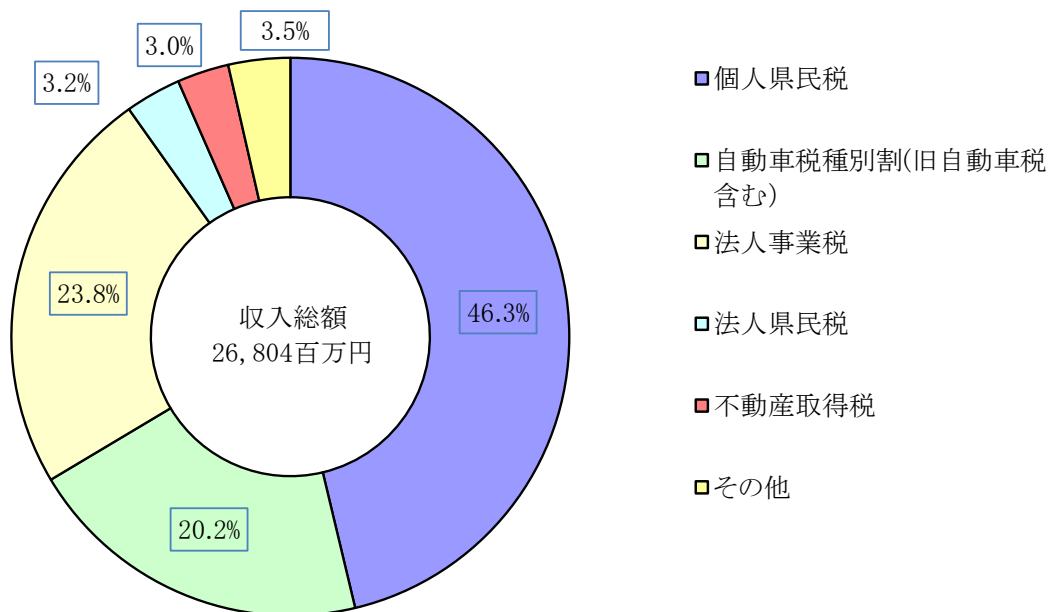
	税目		計	個人県民税	法人県民税	法人事業税	不動産取得税	自動車税 (自動車税種別 割・旧自動車税)	その他
	年度								
県北地域	R4	調定額	27,431,693	12,886,726	871,974	6,400,756	839,315	5,438,021	994,901
		収入額	26,804,485	12,403,342	867,243	6,365,233	803,299	5,406,165	959,203
		収入歩合	97.7	96.2	99.5	99.4	95.7	99.4	96.4
		収入額対前年度比	109.4	103.2	137.5	125.2	143.8	100.9	112.2
	R3	調定額	25,109,284	12,483,862	634,263	5,096,509	623,913	5,385,521	885,216
		収入額	24,508,901	12,019,191	630,831	5,084,699	558,623	5,360,306	855,251
		収入歩合	97.6	96.3	99.5	99.8	89.5	99.5	96.1
		収入額対前年度比	101.3	99.5	71.1	113.6	100.3	100.1	102.1
	R2	調定額	24,815,385	12,561,395	890,379	4,489,458	620,962	5,383,246	869,945
		収入額	24,186,362	12,076,197	887,836	4,477,512	556,823	5,355,264	832,730
		収入歩合	97.5	96.1	99.7	99.7	89.7	99.8	93.9
		収入額対前年度比	101.5	100.3	89.1	115.4	93.0	99.9	88.1
県全体	R4	調定額	170,905,665	40,781,708	4,855,333	44,563,169	4,911,628	22,290,416	53,503,411
		収入額	169,170,291	39,594,236	4,828,403	44,376,823	4,765,596	22,177,265	53,427,968
		収入歩合	99.0	97.1	99.4	99.6	97.0	99.5	99.9
		収入額対前年度比	100.9	102.1	106.1	111.1	102.1	101.0	92.5
	R3	調定額	169,371,997	39,966,016	4,584,156	40,123,200	4,824,307	22,056,000	57,818,318
		収入額	167,622,517	38,770,964	4,551,200	39,942,210	4,667,238	21,952,337	57,738,568
		収入歩合	99.0	97.0	99.3	99.6	96.7	99.5	99.9
		収入額対前年度比	108.5	99.6	90.5	119.3	130.7	100.0	112.1
	R2	調定額	156,716,634	40,285,288	5,095,515	33,906,143	3,773,902	22,065,507	51,590,279
		収入額	154,442,441	38,911,934	5,026,967	33,479,619	3,571,600	21,948,662	51,503,659
		収入歩合	98.5	96.6	98.7	98.7	94.6	99.8	99.7
		収入額対前年度比	97.7	100.3	74.4	96.8	73.4	99.4	101.1

(県北地域) その他：個人県民税配当割、県民税利子割、個人事業税、県たばこ税、ゴルフ場利用税、軽油引取税、鉦区税、狩猟税、産業廃棄物税

(県全体) その他：個人県民税配当割、個人県民税株式等譲渡所得割、県民税利子割、個人事業税、地方消費税譲渡割、地方消費税貨物割、県たばこ税、ゴルフ場利用税、軽油引取税、自動車取得税環境性能割、鉦区税、狩猟税、産業廃棄物税

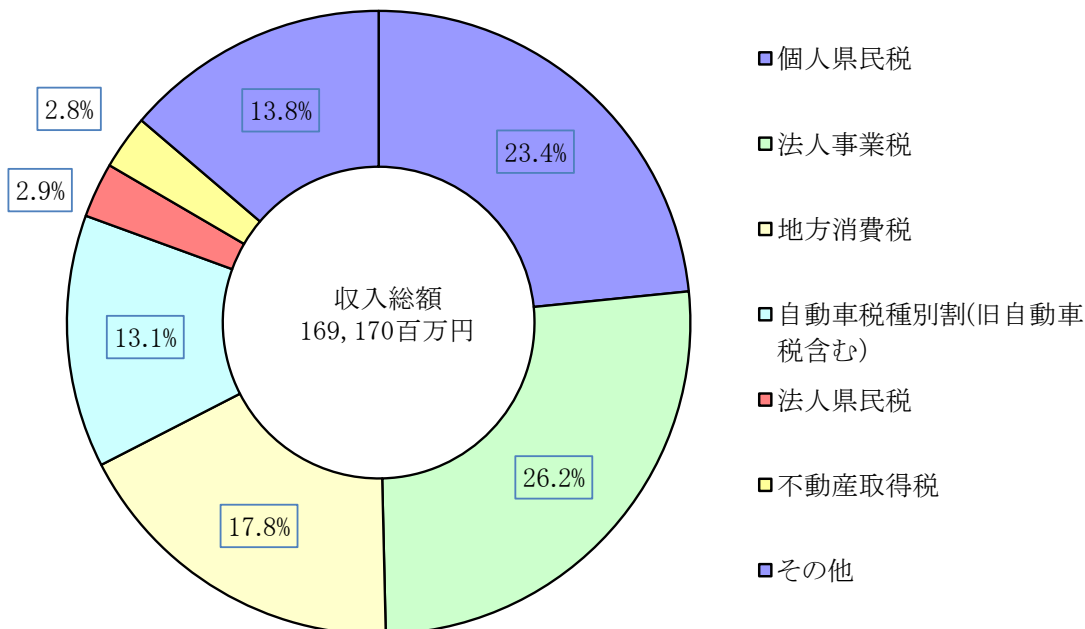
※千円以下の単位は四捨五入とした

令和4年度 税目別収入額構成比 【県北地域】



※その他：個人県民税配当割、県民税利子割、個人事業税、県たばこ税、ゴルフ場利用税、軽油引取税、鉦区税、狩猟税、産業廃棄物税

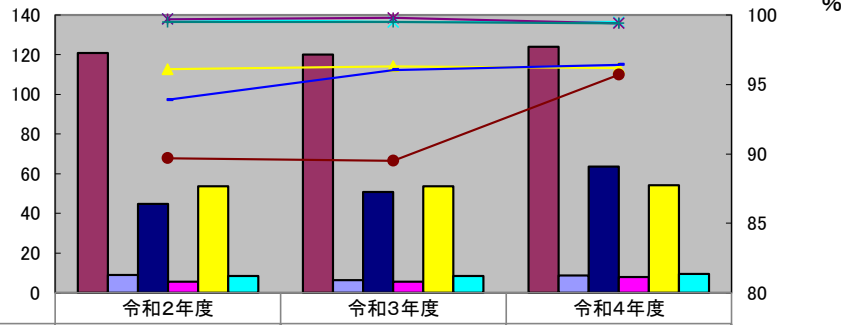
令和4年度 税目別収入額構成比 【県全体】



※その他：個人県民税配当割、個人県民税株式等譲渡所得割、県民税利子割、個人事業税、県たばこ税、ゴルフ場利用税、軽油引取税、自動車税環境性能割、鉦区税、狩猟税、産業廃棄物税

億円

県北地域の収入額及び収入歩合の推移

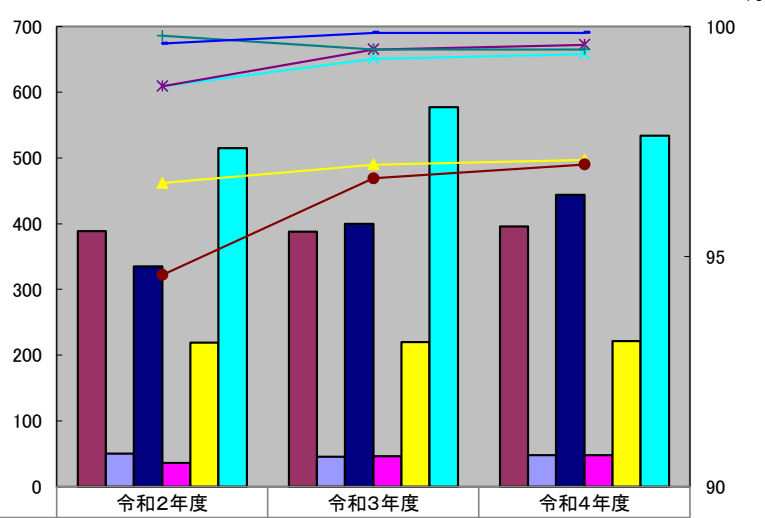


	令和2年度	令和3年度	令和4年度
個人県民税	12,076,196,919	12,019,190,924	12,403,341,531
法人県民税	887,835,612	630,831,263	867,243,336
法人事業税	4,477,512,026	5,084,698,787	6,365,232,902
不動産取得税	556,823,200	558,622,600	803,299,346
自動車税(種別割合含む)	5,355,264,021	5,360,306,344	5,406,164,934
その他	832,730,529	850,250,137	959,202,885
個人県民税	96.1	96.3	96.2
法人県民税	99.7	99.5	99.5
法人事業税	99.7	99.8	99.4
不動産取得税	89.7	89.5	95.7
自動車税	99.5	99.5	99.4
その他	93.9	96.1	96.4

その他:個人県民税配当割、県民税利子割、個人事業税、県たばこ税、ゴルフ場利用税、軽油引取税、
 鉱区税、狩猟税、産業廃棄物税

億円

熊本県の収入額及び収入歩合の推移



	令和2年度	令和3年度	令和4年度
個人県民税	38,911,933,757	38,770,963,750	39,594,235,585
法人県民税	5,026,966,909	4,551,199,704	4,828,403,128
法人事業税	33,479,619,070	39,942,210,750	44,376,823,176
不動産取得税	3,571,599,867	4,667,237,820	4,765,596,271
自動車税(種別割合含む)	21,948,662,481	21,952,337,065	22,177,264,730
その他	51,503,659,227	57,738,567,705	53,427,968,473
個人県民税	96.6	97	97.1
法人県民税	98.7	99.3	99.4
法人事業税	98.7	99.5	99.6
不動産取得税	94.6	96.7	97
自動車税	99.8	99.5	99.5
その他	99.6	99.9	99.9

その他:個人県民税配当割、個人県民税株式等譲渡所得割、県民税利子割、個人事業税、
 県たばこ税、ゴルフ場利用税、軽油引取税、自動車税環境性能割、鉱区税、狩猟税、産業廃棄物税