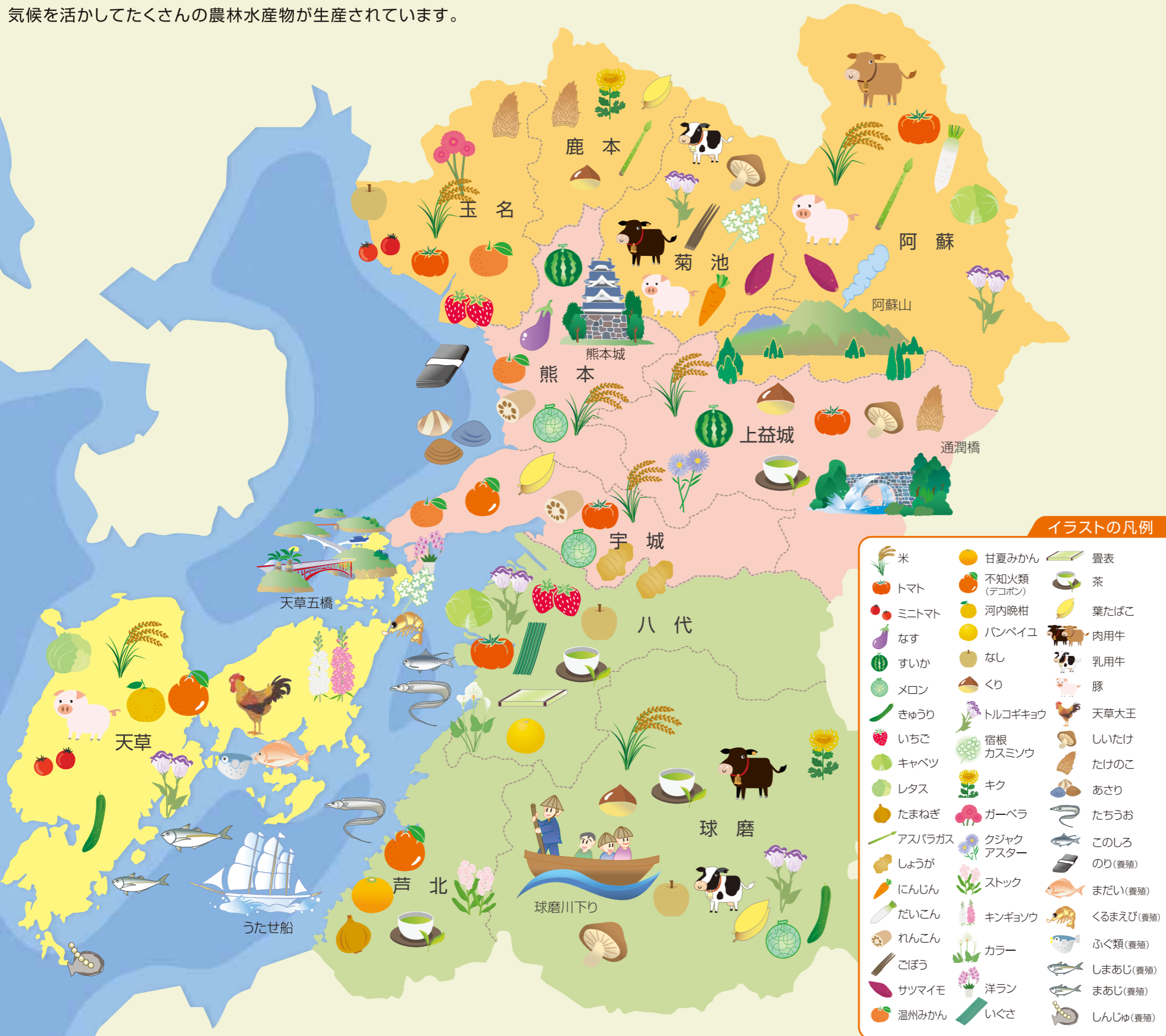


くまもとの農林水産物

熊本県では、天草などの海から阿蘇などの標高の高い山間地域まで変化に富んだ地形や気候を活かしてたくさんの農林水産物が生産されています。



イラストの凡例

米	甘夏みかん	畳表
トマト	不知火類 (デコポン)	茶
ミニトマト	河内晩柑	葉たばこ
なす	バンベイユ	肉用牛
すいか	なし	乳用牛
メロン	くり	豚
きゅうり	トルコギキョウ	天草大王
いちご	宿根カスミンソウ	しいたけ
キャベツ	キク	たけのこ
レタス	ガーベラ	あさり
たまねぎ	クジャクアスター	たちうお
アスパラガス	ストック	このしろ
しょうが	キンギョソウ	のり(養殖)
にんじん	カラー	まだい(養殖)
だいこん	洋ラン	くらまえば(養殖)
れんこん	いぐさ	ふぐ類(養殖)
ごぼう		しまあじ(養殖)
サツマイモ		まあじ(養殖)
温州みかん		しんじゆ(養殖)

各地域における品目別の生産量上位5品目中から抜粋

目次

第1章	
令和4年(2022年)の主な取組み	1
1 くまもと農林水産業の1年	1
2 10大ニュース	2
3 災害等への対応	6
第2章	
本県農林水産業の姿	7
1 本県の概要	7
2 概要	8
3 生産	15
4 担い手	21
5 流通	25
6 農畜産物出荷カレンダー	26
第3章	
農林水産各計画の概要	27
第4章	
研究機関の取組み	29
1 各研究機関の概要	29
2 品種の開発・選定	30
第5章	
農林水産部組織図	31

くまもとの農林水産業2023
 令和5年(2023年)6月発行
 編集発行/熊本県
 〒862-8570 熊本県熊本市中央区水前寺6丁目18番1号
 農林水産部 農林水産政策課
 TEL 096-333-2364 / FAX 096-383-3270
 HP <https://www.pref.kumamoto.jp>