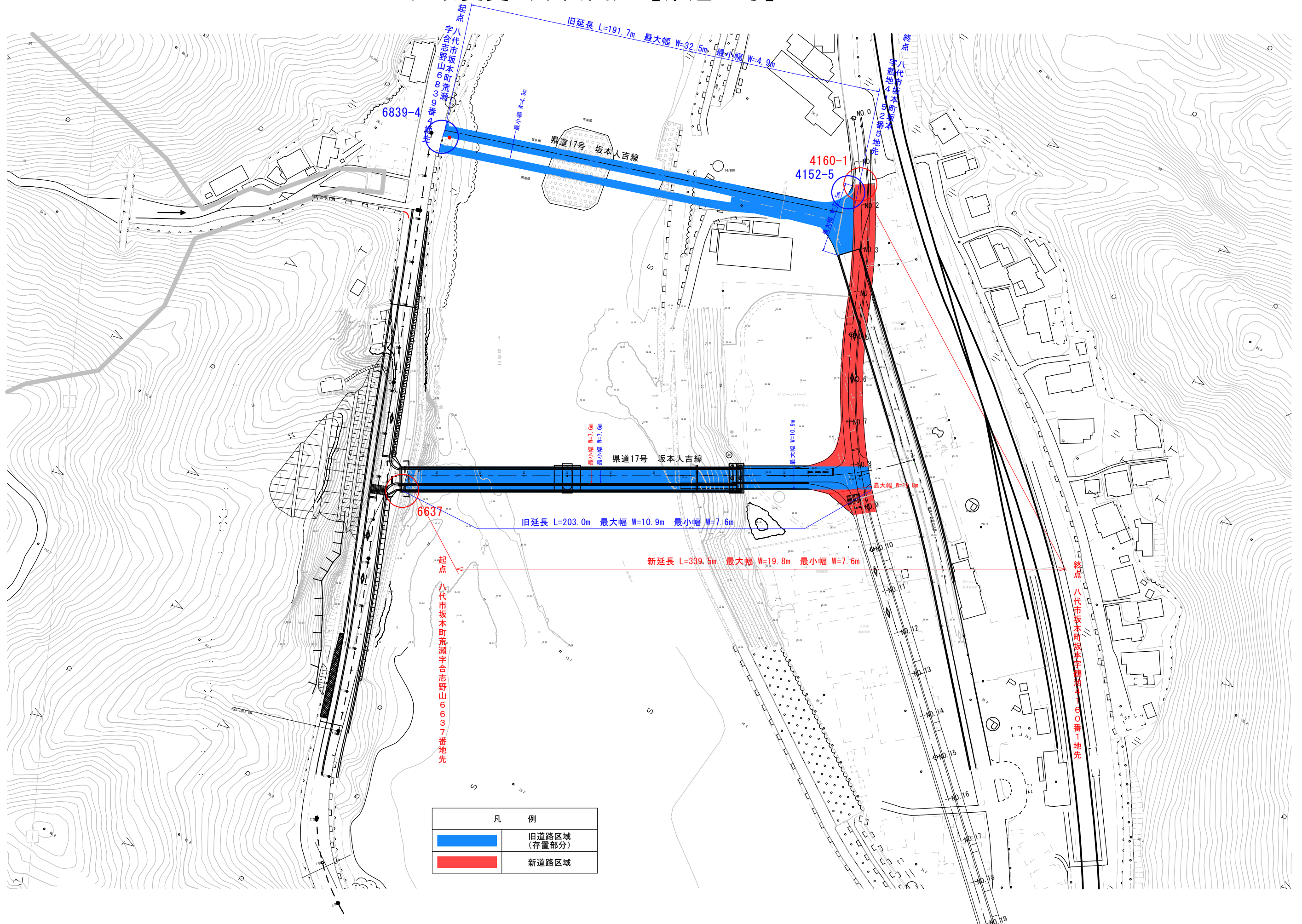


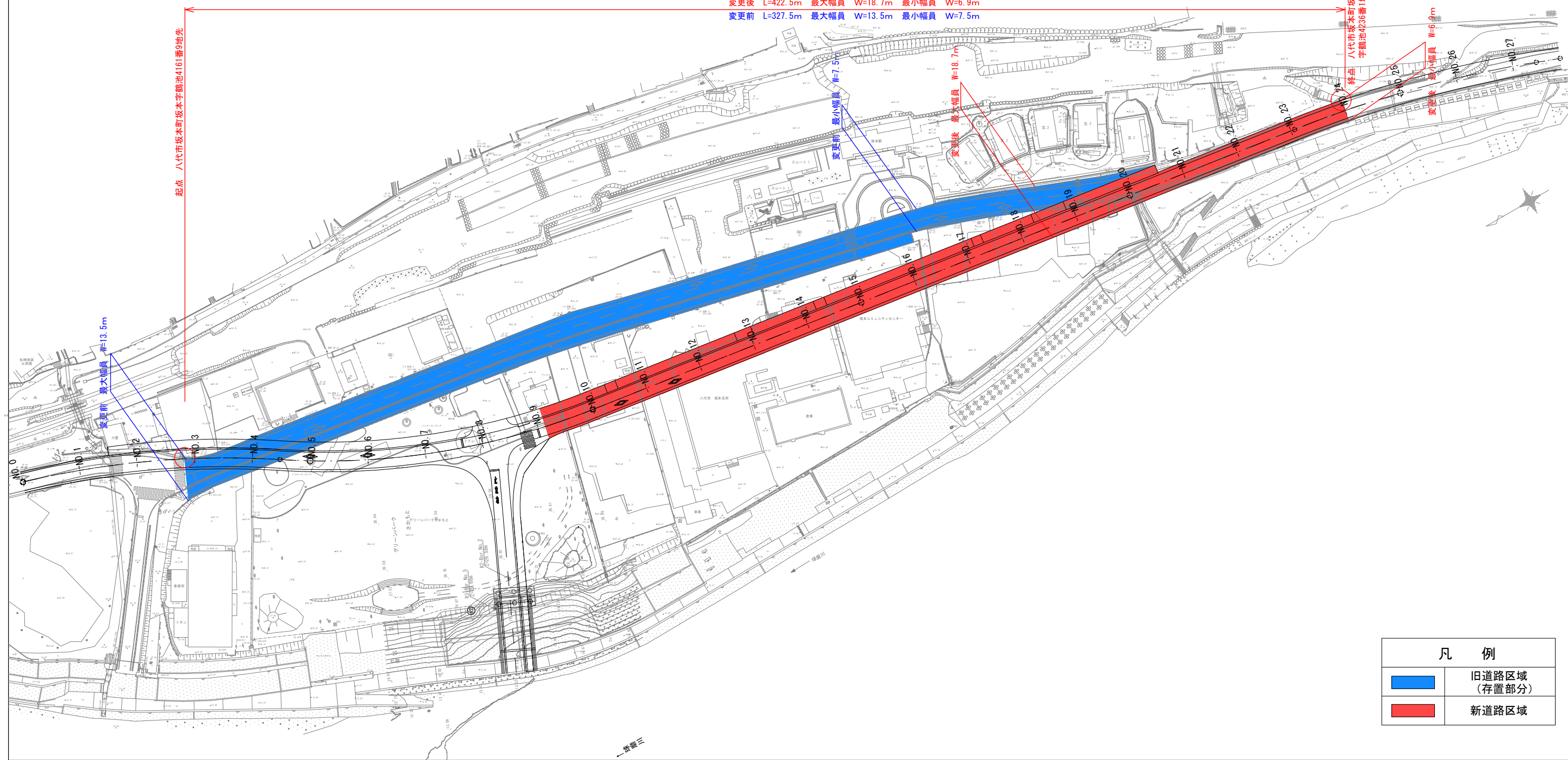
区域変更（平面図）【県道17号】



凡 例	
	旧道路区域 (存置部分)
	新道路区域

区域変更（平面図）【県道158号】

変更後 L=422.5m 最大幅員 W=18.7m 最小幅員 W=6.9m
 変更前 L=327.5m 最大幅員 W=13.5m 最小幅員 W=7.5m



凡 例	
	旧道路区域 (存置部分)
	新道路区域

