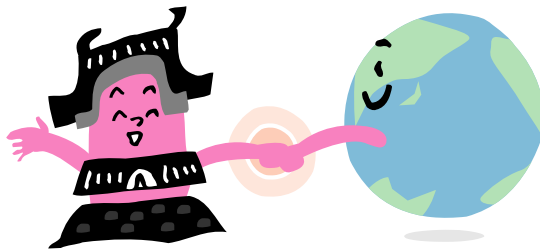


くまもと政令市Q&A

5.政令市のメリット(4)イメージアップと経済活性化

Q 市のイメージアップってどういうこと？

- A 大都市の仲間入りで知名度がアップし、さまざまなメリットにつながります。**
現在指定されている市はいずれも日本を代表する大都市です。熊本市がその仲間入りすることで、全国的、国際的に知名度が高まり、都市のイメージの向上が見込まれます。
これにより九州はもとより、全国やアジアからも人やモノ、情報を引きつける魅力ある都市となることが期待されます。



Q 熊本もにぎやかになるのかな？

- A 経済の活性化による雇用の拡大等が期待されます。**
都市のイメージアップの結果、企業の誘致や大きなイベントの開催などが見込まれます。それにより雇用の拡大といった経済の活性化が期待されています。

Q 政令市を望む声は高まっているの？

- A 県内の民間団体や企業も政令指定都市実現を目指しています。**
熊本の経済界などから各種団体が集まって、熊本市の政令市実現を民間のチカラで積極的に推進する組織「熊本市政令指定都市推進協議会」が、平成20年8月から活動し、知事も顧問で参加しています。

◎政令市を目指す理由

- 地域間や都市間の競争激化の中、熊本の特色を生かした新しい都市づくりが求められている。
- 熊本が大都市の仲間入りをすることにより、ビジネスチャンスや雇用の拡大、流入人口の増加など熊本県全体の発展につながる。

◎活動内容

県民を対象としたセミナーの開催や広報(鶴屋百貨店の巨大懸垂幕)など、政令市実現に向けた機運を高めるため、様々な取り組みを行っています。

もっと詳しく！

■九州新幹線全線開業の効果

2011年(平成23年)春に九州新幹線が全線開業することで、熊本県ではさまざまな効果が想定されています。

特に、熊本と新大阪間の直通運転により熊本と大阪は約3時間程度で結ばれ、潜在的な交流人口が現在に比べ約1.5倍、800万人増加することが予想されています。

■熊本市政令指定都市推進協議会

●団体会員一覧(順不同)

熊本経済同友会
熊本市農業協同組合
熊本市地域婦人会連絡協議会
社団法人熊本市歯科医師会
社団法人熊本市薬剤師会
熊本市民生委員児童委員協議会
社団法人熊本市医師会
財団法人熊本国際観光コンベンション協会
熊本市商工会連絡協議会
熊本市観光旅館ホテル協同組合
社会福祉法人熊本市社会福祉協議会
熊本市体育協会
熊本地区保護司会
社団法人熊本県不動産鑑定士協会
社団法人熊本市保育園連盟
熊本市私立幼稚園協会
熊本市物産振興協会
熊本青年会議所
熊本商工会議所
熊本商工会議所青年部
社団法人熊本県建設業協会 熊本支部
熊本市地域公民館連絡協議会
熊本市商店街連合会
熊本市造園建設業協会
平成21年2月2日現在

●ホームページ

<http://www.kumamoto-seireishi.jp/>