

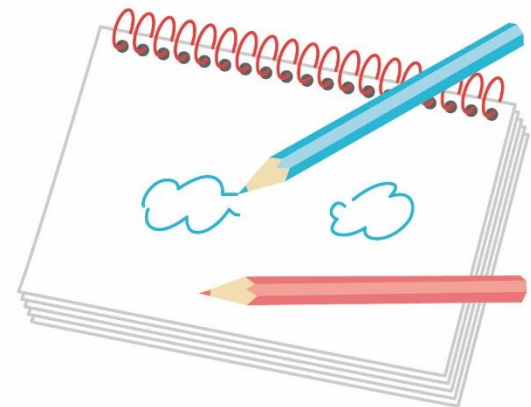
演習の目的

- 相手の話をきちんと聴く
むずかしさを体験しましょう。



注意事項

- これから1枚の絵を描いていただきます。
- 絶対に隣の人の絵は見ないようにしてください。



完成したら、お隣同士
絵を見せ合ひましょう。

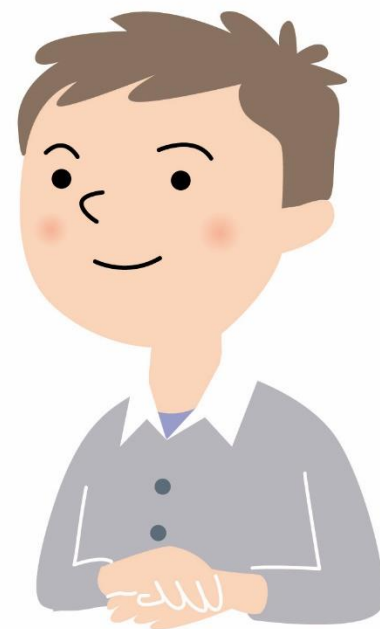
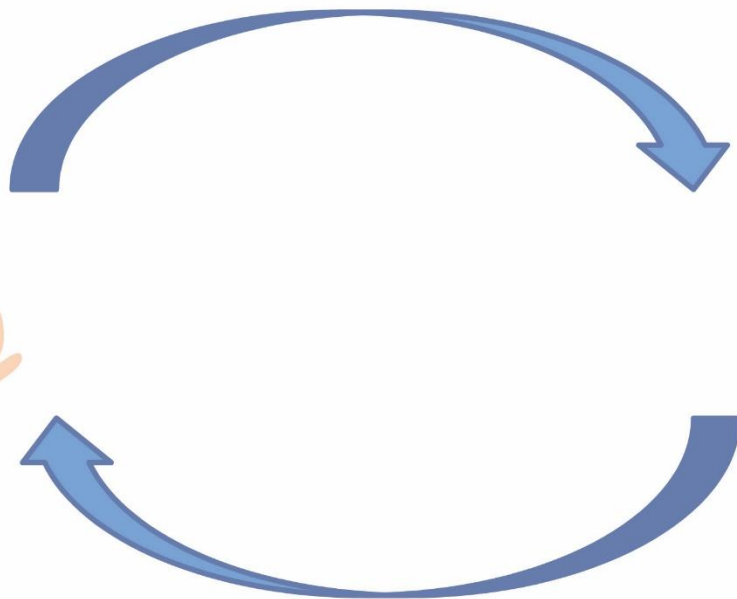
上手い下手ではなく、
お互いの絵のどこが違
うかを見てみましょう。



相手が発信した情報を きちんと「分かち合う」のはむずかしい

伝える
(発信する)

受け取る
(受信する)



「聴く」って実は難しい

私は鳥が
好きです



鳥が
好きなん
ですね！

誤解やズレが生じやすいことを前提にして、
相手の「伝えたいこと」をしっかりと聴くことが大切

上手に「分かち合う」ためには

伝えるときは具体的で正確な表現をしよう

～流れ星を紙の右上から中央に向けて描きましょう

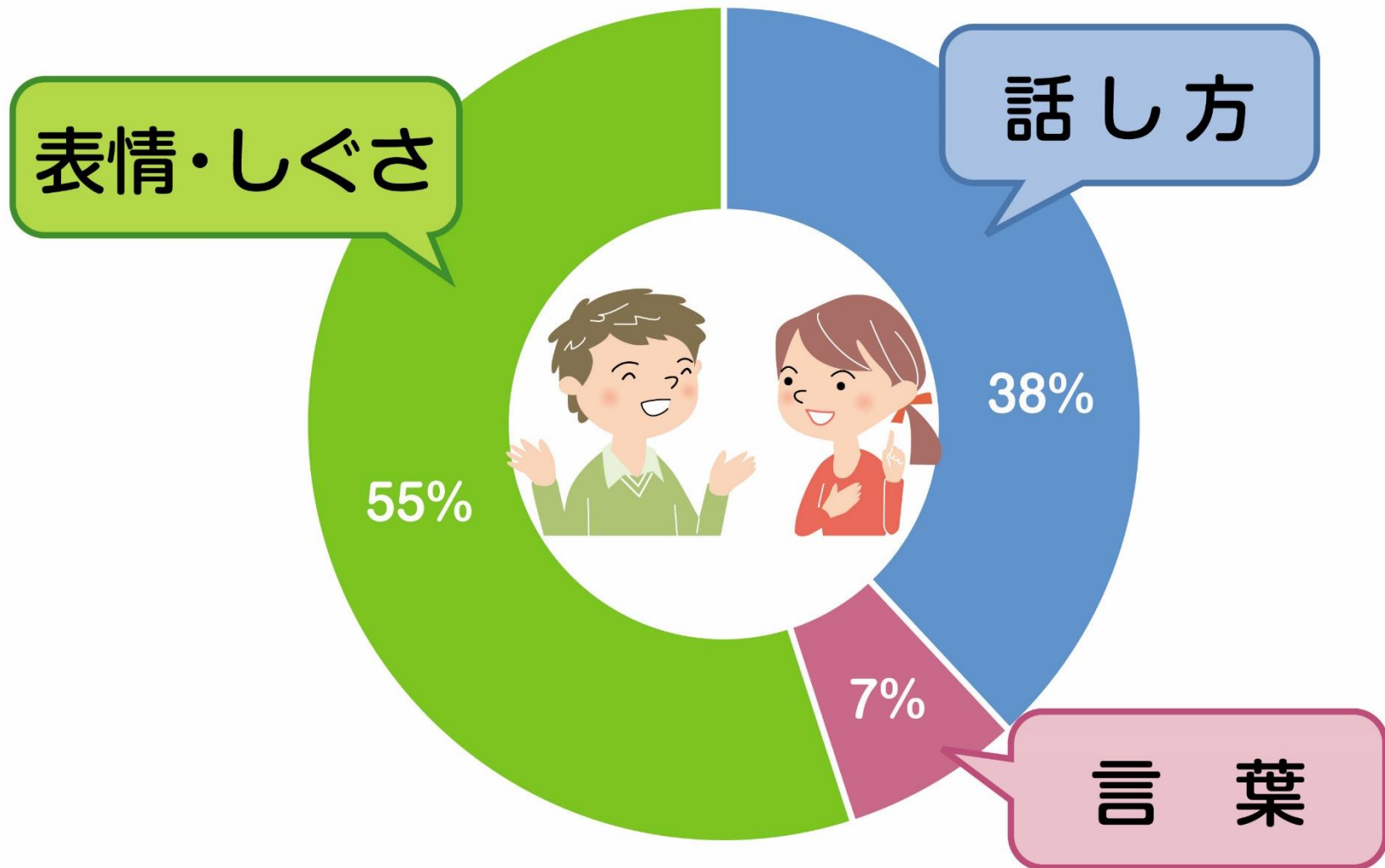
～月は左側が欠けた三日月です



話を聴くときには、 わからない点をきちんと「確認」しよう

EX)) ～星はどの辺りまで描けばいいですか？

第一印象が与える影響は大きい？



言葉以外の要素も大切に

全体的な
イメージ・雰囲気

髪型や服装

アイコンタクト
(目を合わせる)

穏やかな微笑み

話し方や声の
大きさ、スピード

姿勢



自分のことを客観視できる力を！！

自分の体調が万全でないとなりの変化には気づけません

客観視

今日は少し気持ちが悪くなるな…

コンビニスイーツでも食べて気分を上げようかな

対処

